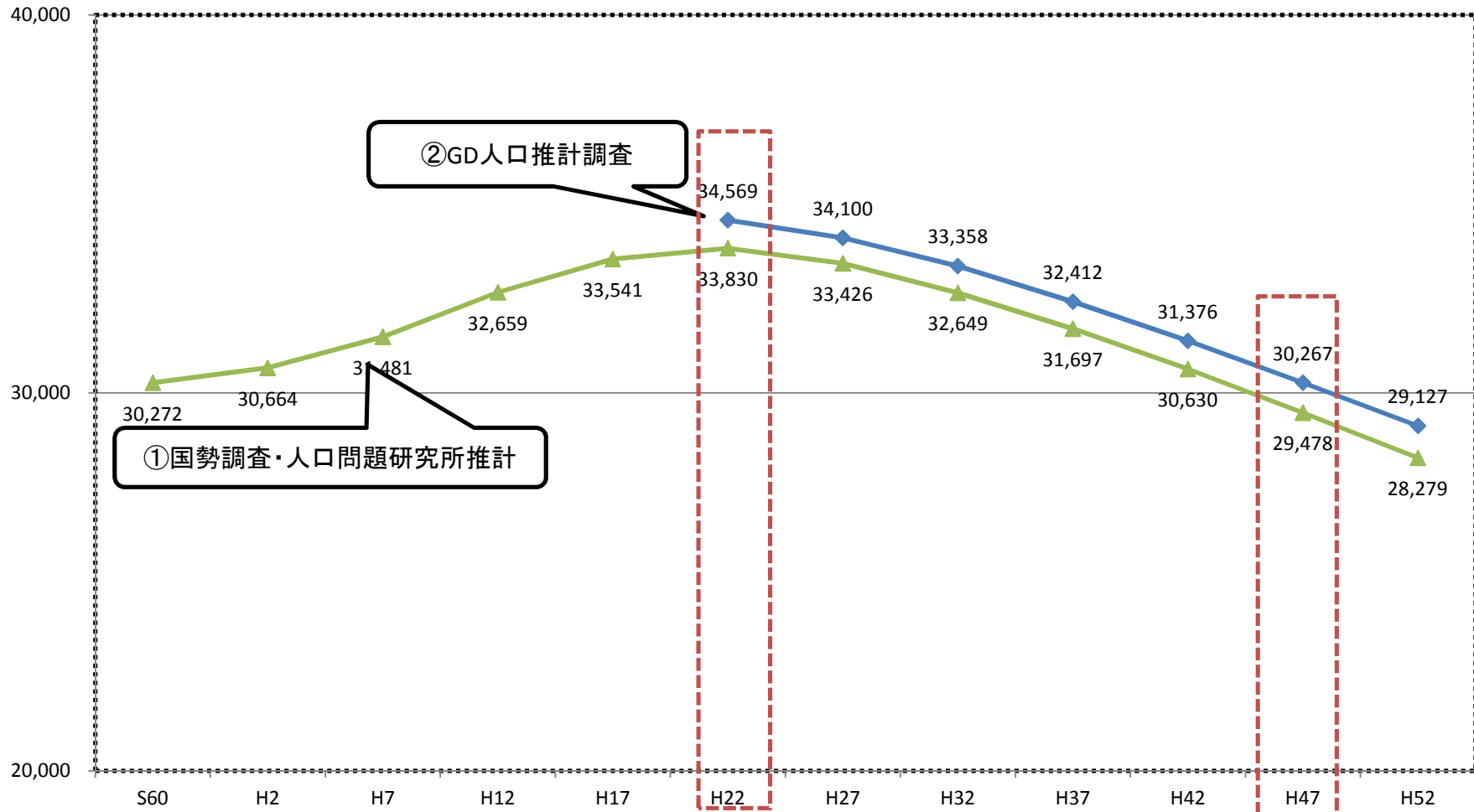


(人)

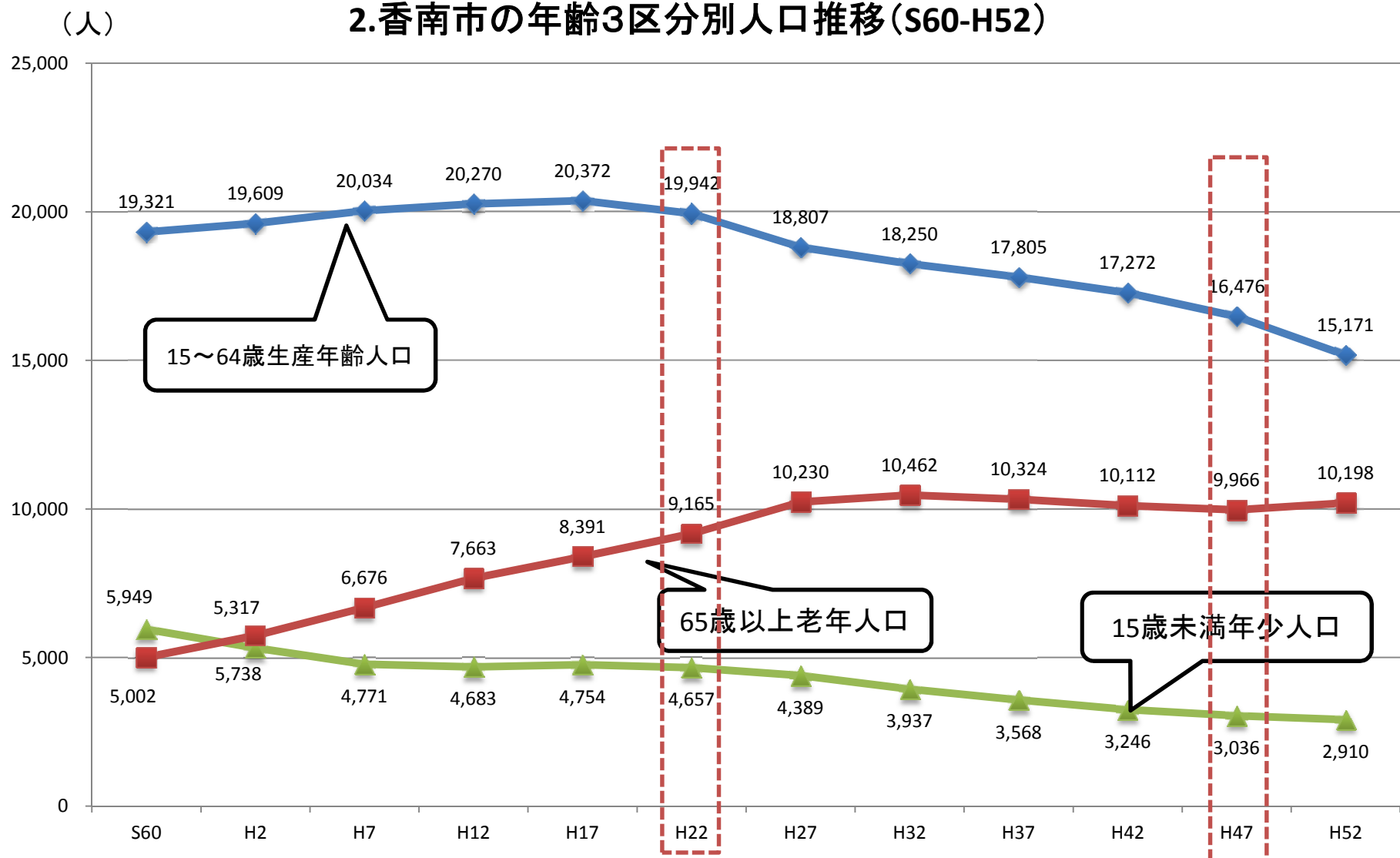
1.香南市の人口推移(S60-H52)

資料1 ①関連



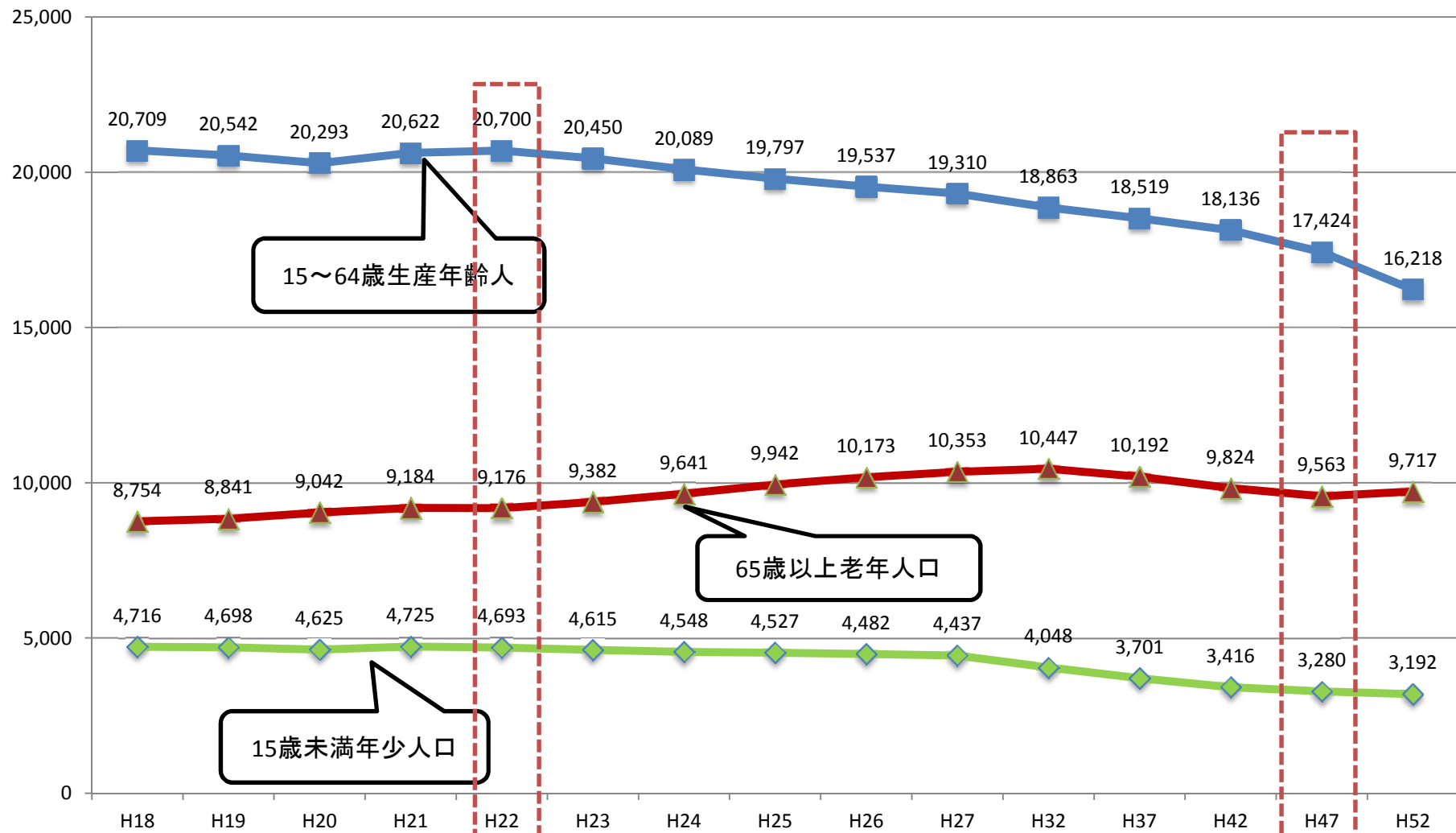
(注)①は、平成22年までは「国勢調査」(総務省)、平成27年以降は「日本の地域別将来推計人口(平成25年3月推計)」(国立社会保障・人口問題研究所)より作成。②は、「GD人口推計調査」(香南市)より作成

2.香南市の年齢3区分別人口推移(S60-H52)



(注) 平成22年までは「国勢調査」(総務省)、平成27年以降は「日本の地域別将来推計人口(平成25年3月推計)」(国立社会保障・人口問題研究所)より作成。ただし、平成22年までは「年齢不詳」を含まないため、3区分を合計しても全体人口と一致しない。

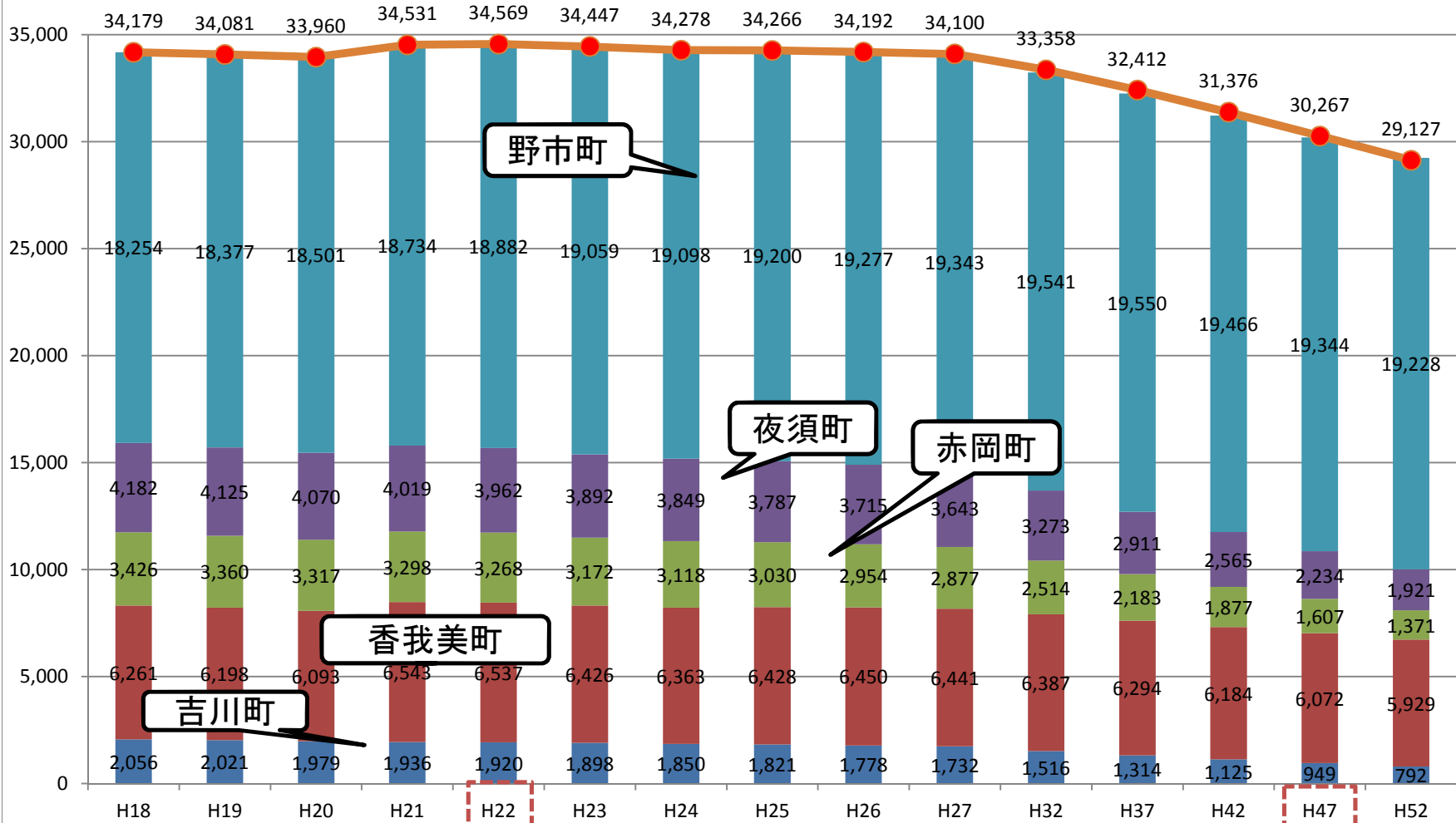
(人) 3.香南市の年齢3区分別人口推移(H18-H52)



(注) 「GD人口推計調査」(香南市)より作成

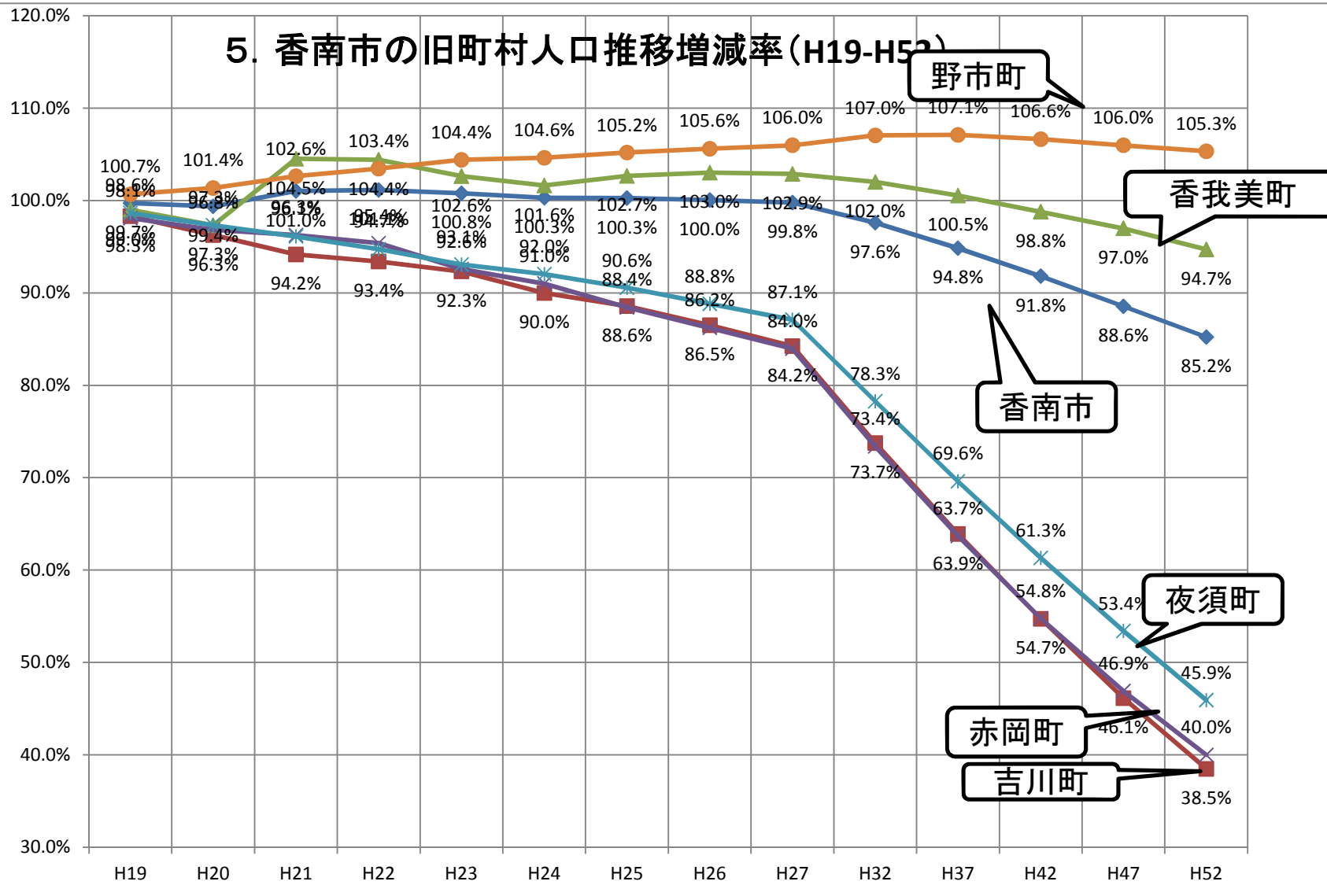
(人)

4.香南市の旧町村人口推移(H18-H52)



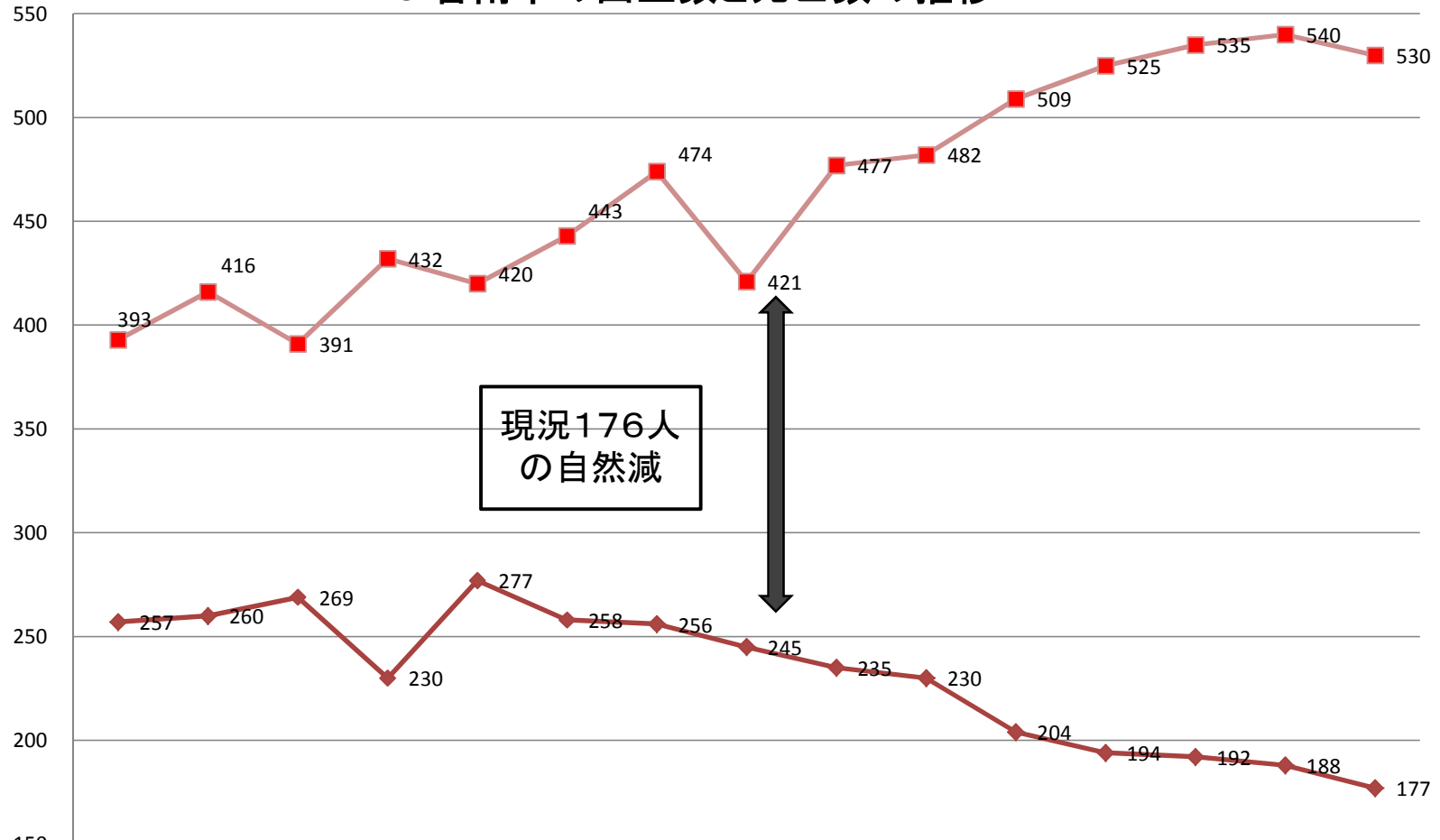
(注)「GD人口推計調査」(香南市)より作成

5. 香南市の旧町村人口推移増減率 (H19-H52)



(注)「GD人口推計調査」(香南市)より作成

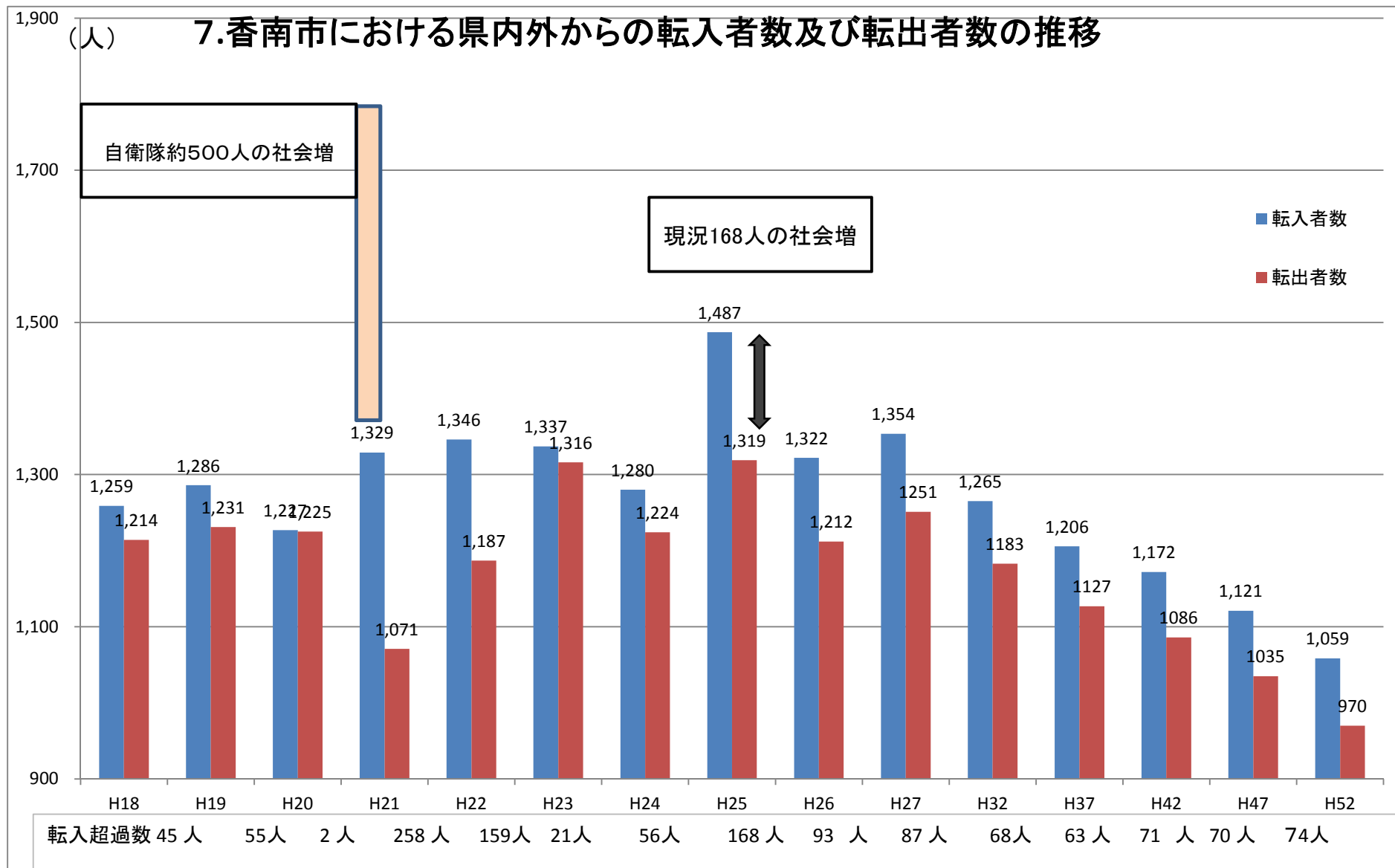
6.香南市の出生数と死亡数の推移



	H18	H19	H20	H21	H22	H23	H24	H25	H26	H27	H32	H37	H42	H47	H52
◆ 出生数	257	260	269	230	277	258	256	245	235	230	204	194	192	188	177
■ 死亡数	393	416	391	432	420	443	474	421	477	482	509	525	535	540	530

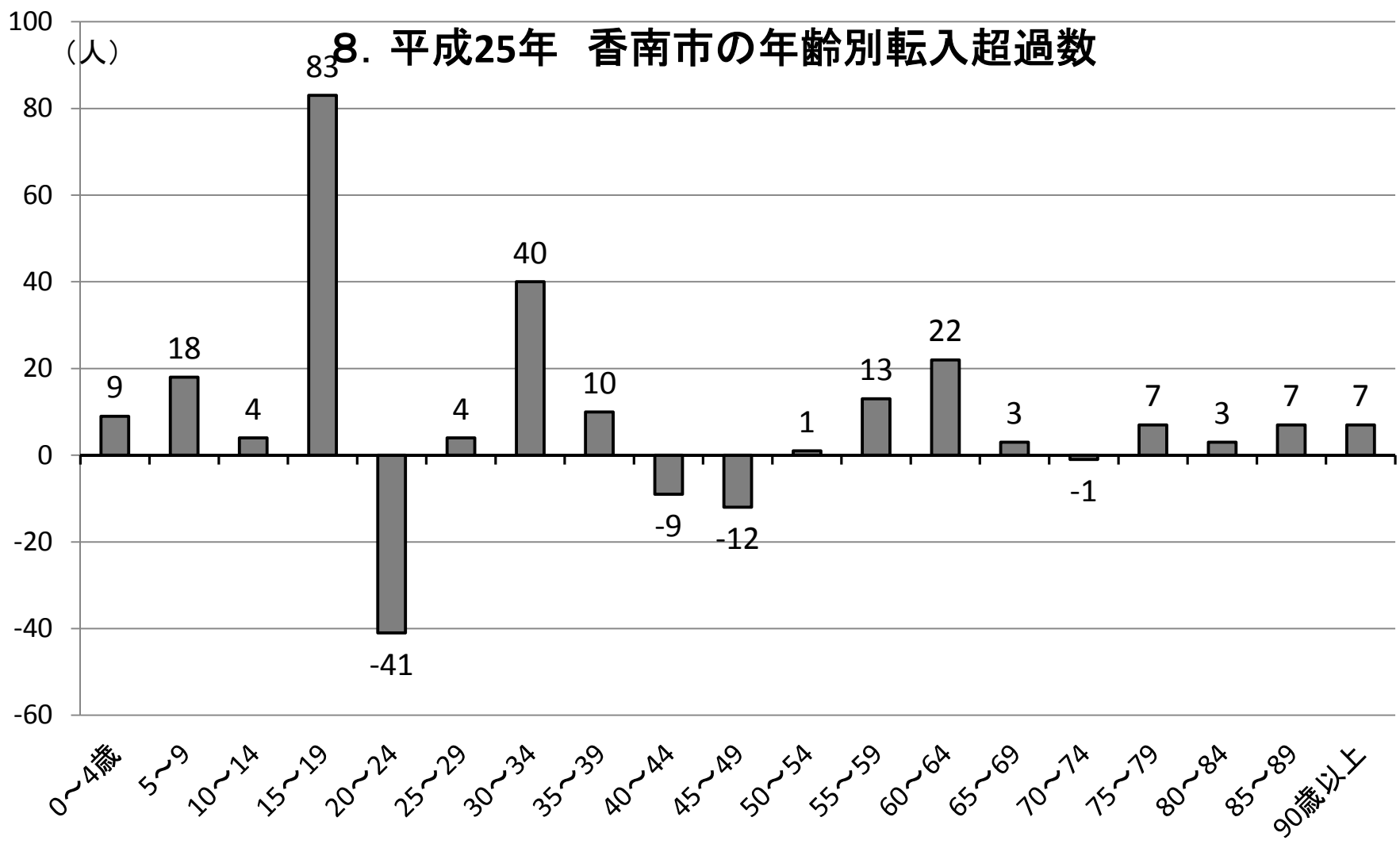
(注)「GD人口推計調査」(香南市)より作成

7.香南市における県内外からの転入者数及び転出者数の推移



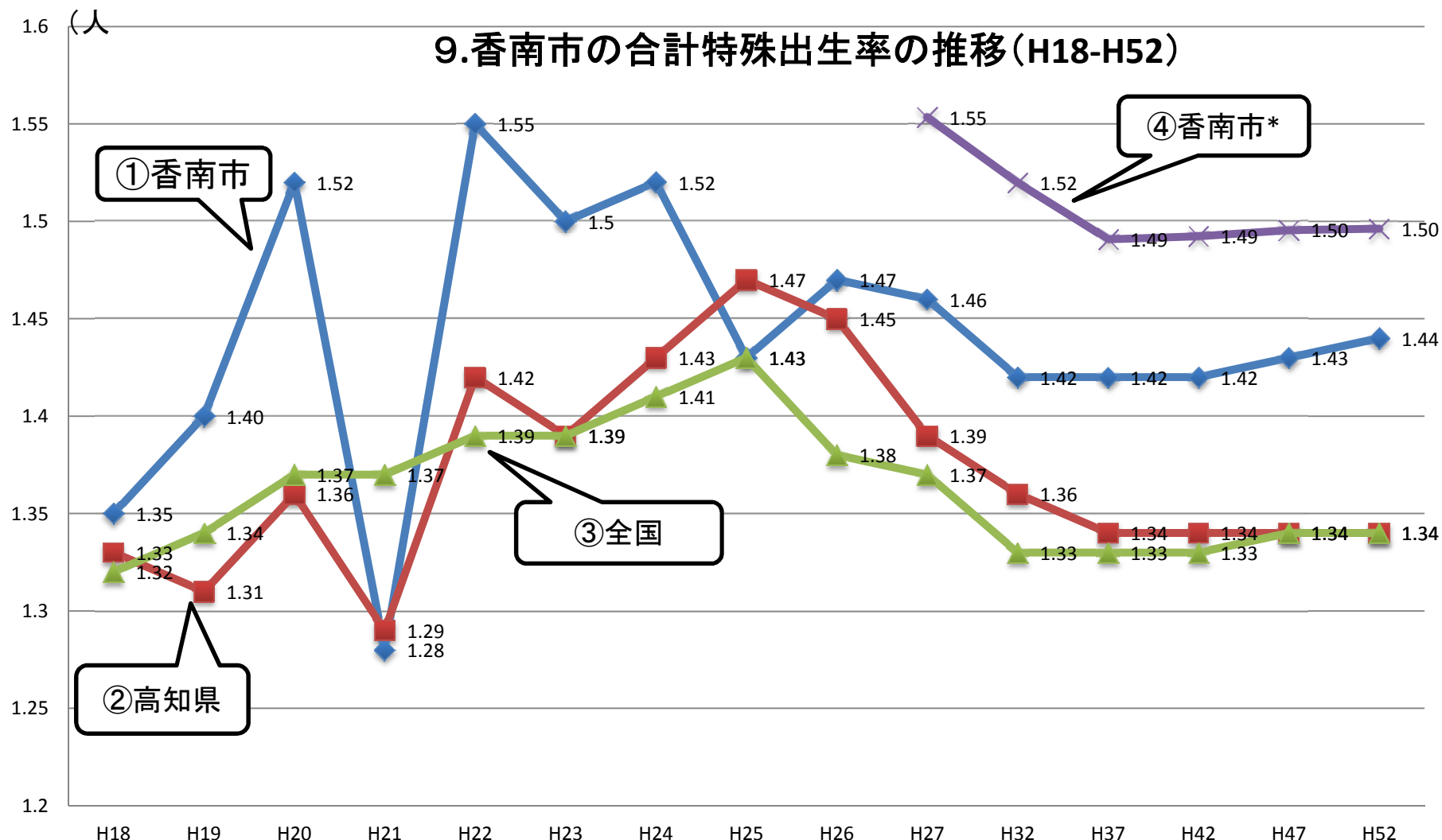
(注)「GD人口推計調査」(香南市)より作成。

8. 平成25年 香南市の年齢別転入超過数



(注)「GD人口推計調査」(香南市)より作成。

9.香南市の合計特殊出生率の推移(H18-H52)



①GD人口推計調査(香南市)より

②高知県③全国は厚生労働省人口動態統計月報年計より 推計値は人研推計準拠

④香南市*は、人研推計準拠より 作成