

地域計画

策定年月日	令和7年3月31日
更新年月日	令和7年11月11日 (第2回)
目標年度	令和16年度
市町村名 (市町村コード)	香南市 (39211)
地域名 (地域内農業集落名)	山北地区 (小畠、正光、西光、東吉次、西吉次、池ノ本、有岡、安弘、鎌井谷、惣田四坊、赤尾、笠原、前田上、前田中、前田下、遠崎)

注:「地域名」欄には、協議の場が設けられた区域を記載し、農林業センサスの農業集落名を記載してください。

1 地域における農業の将来の在り方

(1) 地域計画の区域の状況

区域内の農用地等面積(農業上の利用が行われる農用地等の区域)	174.8 ha
① 農業振興地域のうち農用地区域内の農地面積	108.0 ha
② 田の面積	63.4 ha
③ 畑の面積(果樹、茶等を含む)	44.6 ha
④ 区域内において、規模縮小などの意向のある農地面積の合計	ha
⑤ 区域内において、今後農業を担う者が引き受ける意向のある農地面積の合計	1.0 ha
(参考)区域内における〇才以上の農業者の農地面積の合計	ha
うち後継者不在の農業者の農地面積の合計	ha
(備考)	

注1:①については、農業振興地域担当部局と調整の上、記載してください。

2:②及び③については、農業委員会の農地台帳の面積(現況地目)に基づき記載してください。

3:④については、規模縮小又は離農の意向のある農地面積を記載してください。

4:⑤については、区域内に特定することができない場合には、引き受ける意向のあるすべての農地面積を記載の上、備考欄にその旨記載してください。

5:(参考)の区域内における〇才以上の農業者の農地面積等については、できる限り記載するように努めてください。

6:「区域内の農用地等面積」に遊休農地が含まれている場合には、備考欄にその面積を記載してください。

(2) 地域農業の現状及び課題

当地区の主な作物: 水稻、ミカン、オクラ

<地域農業の現状>

- ・農業者の高齢化が進み、遊休農地の更なる増加が懸念される。
- ・園地が傾斜地、園内道が整備されていない等、条件が悪い園地では、後継者がいない。
- ・当地区で活動する法人(ミカン栽培)においては、地域おこし協力隊を受け入れ、地域の新たな担い手として育成に取り組んでいる。また、離農者の園地を借り受ける等、耕作放棄地の発生抑止に努めている。

<地域農業の課題>

- ・離農者に対して、後継者が少ない。
- ・園地内の農道が整備されていない耕作不適地は、借り手がいない。

(3) 地域における農業の将来の在り方(作物の生産や栽培方法については、必須記載事項)

当地区で活動する法人においては、今後も地域の新たな担い手の育成及び耕作放棄地の発生抑止に取り組んでいただく。また、地域内外から農地を利用する者を確保し、担い手への農地の集約化に配慮しつつ、農業を担う者への農地の再分配を進めることができるよう必要な条件整備を実施し、農地を利用していく体制の構築を図る。

2 農業の将来の在り方に向けた農用地の効率的かつ総合的な利用に関する目標

(1) 農用地の効率的かつ総合的な利用に関する方針			
農地中間管理機構への貸付けを進めつつ、認定農業者や新規就農者への農地の集積・集約化を基本とする。			
(2) 担い手(効率的かつ安定的な経営を営む者)に対する農用地の集積に関する目標			
現状の集積率	10 %	将来の目標とする集積率	65 %
(3) 農用地の集団化(集約化)に関する目標			
既存の認定農業者等が地区外の耕作地を地区内に集積・集約化することや、地区外の認定農業者、新規就農者等の受入れを行うことで農地利用の集積・集約化を促進する。			

3 農業者及び区域内の関係者が2の目標を達成するためとるべき必要な措置

(1) 農用地の集積、集団化の取組	
農地中間管理機構を活用して、認定農業者や新規就農者への農地集積を進めるとともに、農用地の団地面積の拡大を進める。	
(2) 農地中間管理機構の活用方法	
農地中間管理機構からの広報を通じて貸し借りのメリットについて知ってもらう。これにより、地域の農地の貸し借りには農地中間管理機構を活用、担い手の経営意向に沿った農地の集積・集約化を段階的に図る。	
(3) 基盤整備事業への取組	
事業要望の聞き取りを行い、必要に応じて農地耕作条件改善事業等の活用を検討する。	
(4) 多様な経営体の確保・育成の取組	
地域内外から、多様な経営体を募集し、意向を踏まえながら担い手として育成するため、市、JA及び農業振興センター等によるサポートチームにより、就農等の相談から定着まで切れ目なく支援する。	
(5) 農業協同組合等の農業支援サービス事業者等への農作業委託の取組	
特になし。	

以下任意記載事項(地域の実情に応じて、必要な事項を選択し、取組内容を記載してください)

<input checked="" type="checkbox"/> ①鳥獣被害防止対策	<input type="checkbox"/> ②有機・減農薬・減肥料	<input type="checkbox"/> ③スマート農業	<input type="checkbox"/> ④畑地化・輸出等	<input checked="" type="checkbox"/> ⑤果樹等
<input type="checkbox"/> ⑥燃料・資源作物等	<input type="checkbox"/> ⑦保全・管理等	<input type="checkbox"/> ⑧農業用施設	<input type="checkbox"/> ⑨耕畜連携等	<input type="checkbox"/> ⑩その他

【選択した上記の取組内容】

①有害獣(シカ・イノシシ・タヌキ・アナグマ・ハクビシン)の被害が拡大しないよう侵入防止柵を設置している。また、目撃情報や被害情報があつた場合には速やかに対応できる体制を構築している。
⑤ミカン栽培において、農作業の省力化を図るため、作業性のよい水田等への改植を行っている。併せて、マルチ栽培も検討する。

4 地域内の農業を担う者一覧(目標地図に位置付ける者)

属性	農業を担う者 (氏名・名称)	現状			10年後 (目標年度:令和 16 年度)				
		経営作目等	経営面積	作業受託面積	経営作目等	経営面積	作業受託面積	目標地図上の表示	備考
	別紙1のとおり		ha	ha		ha	ha		
計	119経営体		56.19 ha	0 ha		57.22 ha	0 ha		

- 注1:「属性」欄には、認定農業は「認農」、認定新規就農者は「認就」、法人化を行うことが確実であると市町村が判断する集落営農は「集」、基本構想水準到達者は「到達」、農業協同組合は「農協」、農業支援サービス事業者(農協を除く)は「サ」、上記に該当しない農用地等を継続的に利用する者は「利用者」の属性を記載してください。
- 2:「経営面積」「作業受託面積」欄には、地域計画の対象地域内における農業を担う者の経営面積、作業受託面積を記載してください。
- 3:農業を担う者に位置付ける場合は、できる限りその者から同意を得ていること。
- 4:作業受託面積には、基幹3作業の実面積を記載してください。なお特定農作業受託面積は、作業受託面積に含めず、経営面積に含めてください。
- 5:備考欄には、農業を担う者として位置付けられた者に不測の事態に備えて、代わりに利用する者を記載するよう努めてください。

5 農業支援サービス事業者一覧(任意記載事項)

番号	事業体名 (氏名・名称)	作業内容	対象品目

6 目標地図(別添のとおり)

7 基盤法第22条の3(地域計画に係る提案の特例)を活用する場合には、以下を記載してください。

農用地所有者等数(人)		うち計画同意者数(人・%)	
-------------	--	---------------	--

- 注1:「農用地所有者等」欄には、区域内の農用地等の所有者、賃借人等の使用収益権者の数を記載してください。
- 注2:「うち計画同意者数」欄には、同意者数を記載してください。
- 注3:提案する地区の対象となる範囲を目標地図に明記してください。

(留意事項)

農業を担う者を位置付ける際、これらの者の氏名が含まれた地域計画について、法令に基づく手続として、本人の同意なく、関係者の意見聴取や、地域計画の案の縦覧、地域計画の公告を行うことができますが、個人情報保有するに当たっては、利用目的をできる限り特定し、本人から直接書面に記録された個人情報を取得するときは、あらかじめ、本人に対し、その利用目的を明示してください。

また、市町村の公報への掲載等とは別に、インターネットの利用により関係者以外の不特定多数に対して情報を提供する場合は、氏名を削除するなど配慮してください。

必要に応じて区域内の農用地の一覧を参考として添付してください。

別紙1

4 地域内の農業を担う者一覧(目標地図に位置付ける者)

	属性	農業を担う者 (氏名・名称)	現状			10年後 (目標年度:令和16年度)				
			経営作目等	経営面積	作業受託面積	経営作目等	経営面積	作業受託面積	目標地図上の表示	備考
1	認農		水稻・野菜	0.68ha		水稻・野菜	0.68ha		2	
2	認農		野菜・果樹類	1.28ha		野菜・果樹類	1.28ha		35	
3	認農		水稻・果樹類	0.65ha		水稻・果樹類	0.65ha		64	
4	認農		果樹類	0.85ha		果樹類	0.85ha		128	
5	認農		果樹類	0.77ha		果樹類	0.77ha		191	
6	認農		果樹類	1.02ha		果樹類	1.02ha		192	
7	認農		水稻・果樹類	1.63ha		水稻・果樹類	1.63ha		231	
8	認農		水稻・野菜・果樹類	0.03ha		水稻・野菜・果樹類	0.03ha		261	
9	認農		水稻・野菜	0.25ha		水稻・野菜	0.25ha		327	
10	認農		水稻・果樹類	0.75ha		水稻・果樹類	0.75ha		490	
11	認農		水稻・果樹類	0.32ha		水稻・果樹類	0.32ha		527	
12	認農		野菜・果樹類	0.17ha		野菜・果樹類	0.17ha		712	
13	認農		水稻・野菜	0.98ha		水稻・野菜	0.98ha		765	
14	認農		果樹類	0.17ha		果樹類	0.17ha		1560	
15	認農		果樹類	0.12ha		果樹類	0.12ha		1919	
16	認農		野菜	0.19ha		野菜	0.19ha		2027	
17	認農		果樹類	0.42ha		果樹類	0.42ha		2485	
18	認農		水稻・野菜	0.10ha		水稻・野菜	0.10ha		3219	
19	認農		果樹類	0.21ha		果樹類	0.21ha		3641	
20	認農		水稻・果樹類	0.02ha		水稻・果樹類	0.02ha		6871	
21	認農		水稻・野菜・果樹類	1.11ha		水稻・野菜・果樹類	1.11ha		9833	
22	認農		果樹類	1.43ha		果樹類	1.20ha		10006	
23	認農		果樹類	0.14ha		果樹類	0.14ha		10031	
24	認農		果樹類	0.41ha		果樹類	0.41ha		10046	
25	認農		果樹類	1.71ha		果樹類	1.71ha		10056	
26	認就		果樹類	0.71ha		果樹類	0.71ha		611	
27	認就		果樹類	1.30ha		果樹類	1.30ha		9944	
28	利用者		水稻・果樹類	0.81ha		水稻・果樹類	0.81ha		78	
29	利用者		水稻・果樹類	1.71ha		水稻・果樹類	1.71ha		99	
30	利用者		水稻・果樹類	2.15ha		水稻・果樹類	2.15ha		112	
31	利用者		野菜	0.25ha		野菜	0.25ha		113	
32	利用者		水稻・果樹類	0.51ha		水稻・果樹類	0.51ha		114	
33	利用者		水稻・果樹類	1.31ha		水稻・果樹類	1.31ha		146	
34	利用者		水稻・果樹類	1.89ha		水稻・果樹類	1.89ha		147	
35	利用者		果樹類	1.11ha		果樹類	1.04ha		162	
36	利用者		水稻・果樹類	0.99ha		水稻・果樹類	0.99ha		174	
37	利用者		水稻・果樹類	0.14ha		水稻・果樹類	0.14ha		207	
38	利用者		果樹類	1.30ha		果樹類	1.30ha		230	
39	利用者		水稻・野菜・果樹類	1.82ha		水稻・野菜・果樹類	1.82ha		240	
40	利用者		果樹類	1.08ha		果樹類	1.08ha		259	
41	利用者		果樹類	1.21ha		果樹類	1.21ha		310	
42	利用者		水稻・果樹類	0.84ha		水稻・果樹類	0.84ha		313	
43	利用者		果樹類	1.43ha		果樹類	1.43ha		325	
44	利用者		果樹類	0.26ha		果樹類	0.26ha		331	
45	利用者		果樹理	0.06ha		果樹理	0.06ha		346	
46	利用者		水稻	0.73ha		水稻	0.73ha		348	
47	利用者		水稻	0.20ha		水稻	0.20ha		356	
48	利用者		水稻・果樹類	0.85ha		水稻・果樹類	0.85ha		389	
49	利用者		果樹類	0.32ha		果樹類	0.32ha		400	
50	利用者		果樹類	0.90ha		果樹類	0.90ha		462	

4 地域内の農業を担う者一覧(目標地図に位置付ける者)

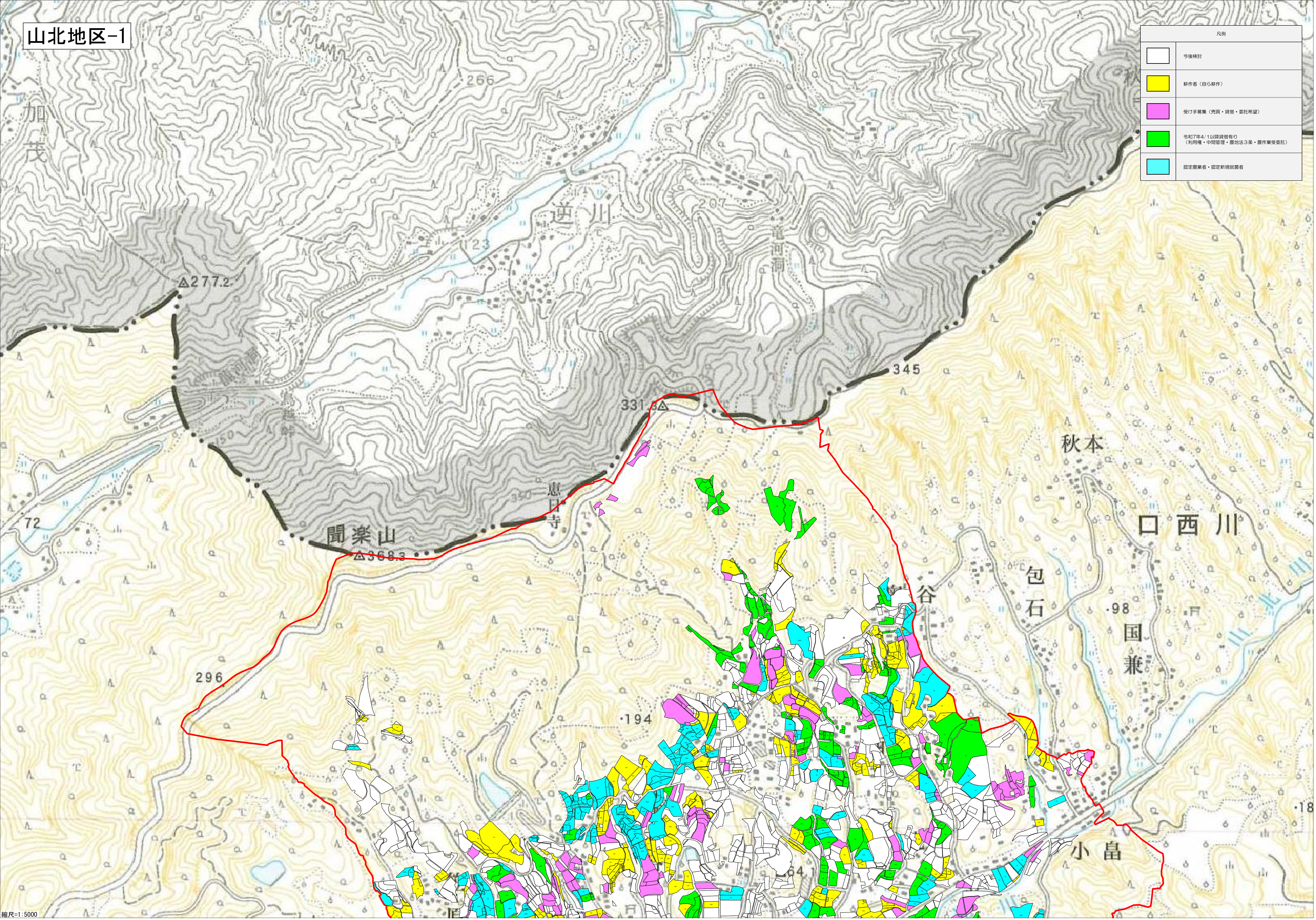
	属性	農業を担う者 (氏名・名称)	現状			10年後 (目標年度:令和16年度)				
			経営作目等	経営面積	作業受託面積	経営作目等	経営面積	作業受託面積	目標地図上の表示	備考
51	利用者		野菜	0.41ha		野菜	0.41ha		476	
52	利用者		果樹類	0.07ha		果樹類	0.07ha		487	
53	利用者		水稲、果樹類	0.46ha		水稲、果樹類	0.46ha		493	
54	利用者		果樹類	0.39ha		果樹類	0.39ha		547	
55	利用者		果樹類	1.10ha		果樹類	1.10ha		549	
56	利用者		果樹類	0.15ha		果樹類	0.15ha		589	
57	利用者		果樹類	1.01ha		果樹類	2.35ha		663	
58	利用者		水稲、野菜、果樹類	0.27ha		水稲、野菜、果樹類	0.27ha		701	
59	利用者		野菜、果樹類	0.09ha		野菜、果樹類	0.09ha		714	
60	利用者		果樹類	0.44ha		果樹類	0.44ha		829	
61	利用者		果樹類	0.13ha		果樹類	0.13ha		867	
62	利用者		果樹類	0.17ha		果樹類	0.17ha		901	
63	利用者		果樹類	0.24ha		果樹類	0.24ha		902	
64	利用者		果樹類	0.01ha		果樹類	0.01ha		956	
65	利用者		果樹類	0.74ha		果樹類	0.74ha		975	
66	利用者		野菜、果樹類	0.75ha		野菜、果樹類	0.75ha		1020	
67	利用者		果樹類	0.06ha		果樹類	0.06ha		1041	
68	利用者		水稲、野菜	0.59ha		水稲、野菜	0.59ha		1162	
69	利用者		野菜	0.08ha		野菜	0.08ha		1166	
70	利用者		水稲	0.22ha		水稲	0.22ha		1175	
71	利用者		水稲、果樹類	0.65ha		水稲、果樹類	0.65ha		1224	
72	利用者		野菜、果樹類	0.14ha		野菜、果樹類	0.14ha		1334	
73	利用者		野菜	0.57ha		野菜	0.57ha		1530	
74	利用者		果樹類	0.13ha		果樹類	0.13ha		1551	
75	利用者		果樹類	0.15ha		果樹類	0.15ha		1666	
76	利用者		野菜、果樹類	0.02ha		野菜、果樹類	0.02ha		1772	
77	利用者		果樹類	0.08ha		果樹類	0.08ha		1783	
78	利用者		水稲、野菜	0.44ha		水稲、野菜	0.44ha		1819	
79	利用者		水稲、野菜	0.43ha		水稲、野菜	0.43ha		1835	
80	利用者		果樹類	0.39ha		果樹類	0.39ha		1913	
81	利用者		野菜、果樹類	0.37ha		野菜、果樹類	0.37ha		1944	
82	利用者		野菜、果樹類	0.20ha		野菜、果樹類	0.20ha		1960	
83	利用者		果樹類	0.00ha		果樹類	0.00ha		1977	
84	利用者		果樹類	0.33ha		果樹類	0.33ha		1997	
85	利用者		果樹類	0.36ha		果樹類	0.36ha		2050	
86	利用者		果樹類	0.30ha		果樹類	0.30ha		2260	
87	利用者		野菜	0.33ha		野菜	0.33ha		2317	
88	利用者		果樹類	0.14ha		果樹類	0.14ha		2513	
89	利用者		果樹類	0.09ha		果樹類	0.09ha		2522	
90	利用者		果樹類	0.29ha		果樹類	0.29ha		2621	
91	利用者		水稲	0.10ha		水稲	0.10ha		2635	
92	利用者		果樹類	0.28ha		果樹類	0.28ha		2712	
93	利用者		水稲	0.10ha		水稲	0.10ha		2747	
94	利用者		果樹類	0.08ha		果樹類	0.08ha		2794	
95	利用者		果樹類	0.24ha		果樹類	0.24ha		2925	
96	利用者		果樹類	0.07ha		果樹類	0.07ha		3006	
97	利用者		果樹類	0.07ha		果樹類	0.07ha		3314	
98	利用者		果樹類	0.19ha		果樹類	0.19ha		3353	
99	利用者		果樹類	0.17ha		果樹類	0.17ha		3450	
100	利用者		果樹類	0.17ha		果樹類	0.17ha		3496	

4 地域内の農業を担う者一覧(目標地図に位置付ける者)

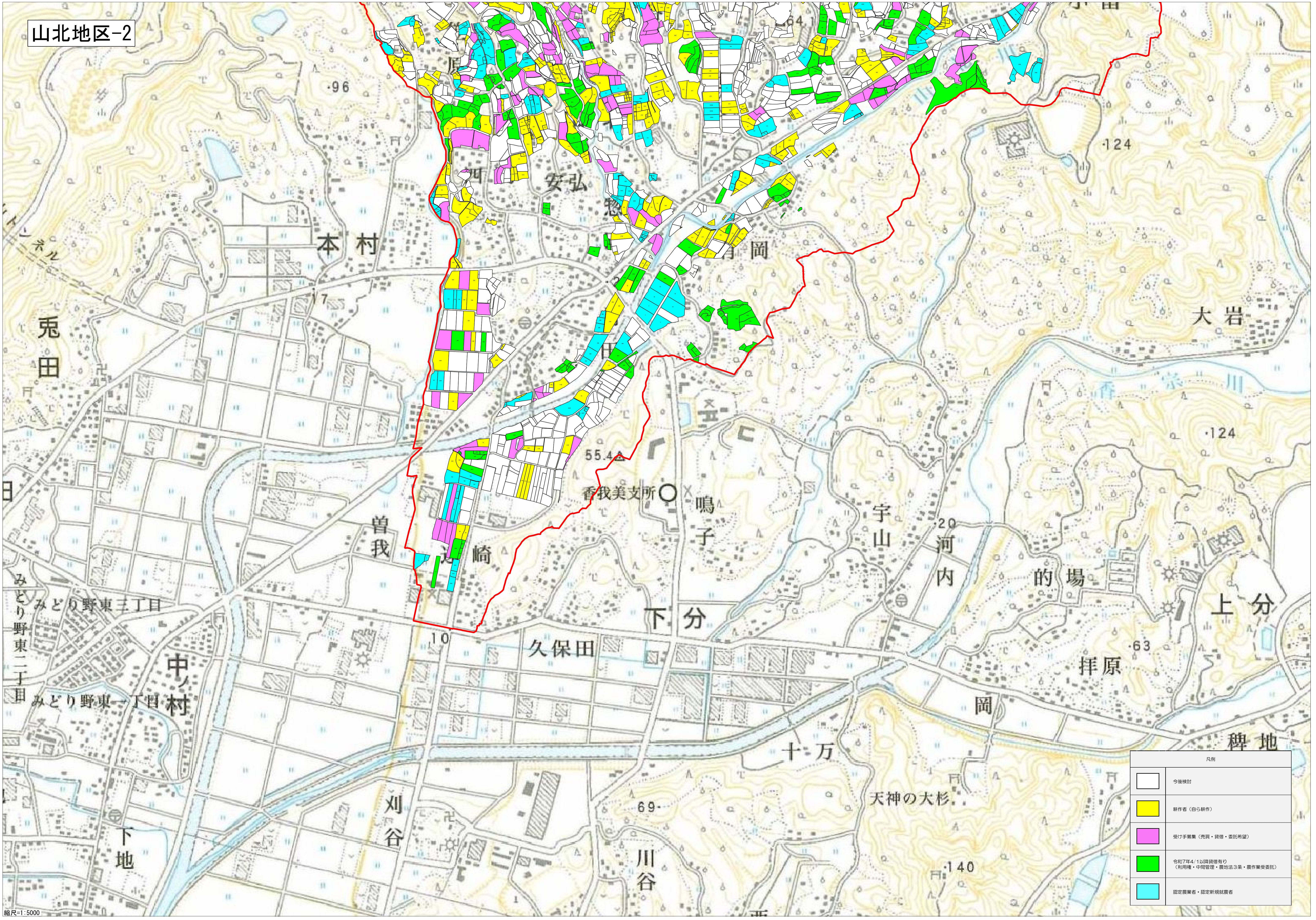
	属性	農業を担う者 (氏名・名称)	現状			10年後 (目標年度:令和16年度)				
			経営作目等	経営面積	作業受託面積	経営作目等	経営面積	作業受託面積	目標地図上の表示	備考
101	利用者		果樹類	0.05ha		果樹類	0.05ha		3712	
102	利用者		果樹類	0.91ha		果樹類	0.91ha		3731	
103	利用者		野菜	0.14ha		野菜	0.14ha		3787	
104	利用者		野菜	0.13ha		野菜	0.13ha		3960	
105	利用者		果樹類	0.08ha		果樹類	0.08ha		4085	
106	利用者		水稻	0.11ha		水稻	0.11ha		4146	
107	利用者		野菜	0.10ha		野菜	0.10ha		4318	
108	利用者		果樹類	0.10ha		果樹類	0.10ha		4378	
109	利用者		野菜	0.06ha		野菜	0.06ha		4399	
110	利用者		果樹類	0.09ha		果樹類	0.09ha		4415	
111	利用者		果樹類	0.09ha		果樹類	0.09ha		4466	
112	利用者		果樹類	0.03ha		果樹類	0.03ha		4599	
113	利用者		野菜	0.08ha		野菜	0.08ha		4688	
114	利用者		果樹類	0.08ha		果樹類	0.08ha		4689	
115	利用者		野菜	0.06ha		野菜	0.06ha		5133	
116	利用者		果樹類	0.04ha		果樹類	0.04ha		5684	
117	利用者		果樹類	0.12ha		果樹類	0.12ha		6214	
118	利用者		果樹類	0.01ha		果樹類	0.01ha		6433	
119	利用者		水稻	0.35ha		水稻	0.35ha		9961	
			合計	56.19ha			57.22ha			

山北地区-1

凡例	
<div></div>	今後検討
<div></div>	耕作者（自ら耕作）
<div></div>	受け手募集（売買・貸借・委託希望）
<div></div>	令和7年4/1以降貸借有り （利用権・中間管理・農地法3条・農作業受委託）
<div></div>	認定農業者・認定新規就農者



山北地区-2



凡例	
	今後検討
	耕作者（自ら耕作）
	受け手募集（売買・賃借・委託希望）
	令和7年4/1以降貸借有り （利用権・中間管理・農地法3条・農作業受委託）
	認定農業者・認定新規就農者