

地域計画

|                   |   |
|-------------------|---|
| 策定年月日             | 令和7年3月31日                                   |
| 更新年月日             | 令和8年3月31日<br>(第1回)                          |
| 目標年度              | 令和17年度                                      |
| 市町村名<br>(市町村コード)  | 香南市<br>(39211)                              |
| 地域名<br>(地域内農業集落名) | 徳王子・岸本地区<br>(新町、宇田町、本町、徳善町、本村、すだれ(簾)、中野、徳善) |

注:「地域名」欄には、協議の場が設けられた区域を記載し、農林業センサスの農業集落名を記載してください。

1 地域における農業の将来の在り方

(1) 地域計画の区域の状況

|                                      |          |
|--------------------------------------|----------|
| 区域内の農用地等面積(農業上の利用が行われる農用地等の区域)       | 256.7 ha |
| ① 農業振興地域のうち農用地区域内の農地面積               | 189.0 ha |
| ② 田の面積                               | 174.4 ha |
| ③ 畑の面積(果樹、茶等を含む)                     | 14.6 ha  |
| ④ 区域内において、規模縮小などの意向のある農地面積の合計        | ha       |
| ⑤ 区域内において、今後農業を担う者が引き受ける意向のある農地面積の合計 | ha       |
| (参考)区域内における〇才以上の農業者の農地面積の合計          | ha       |
| うち後継者不在の農業者の農地面積の合計                  | ha       |
| (備考)                                 |          |

注1:①については、農業振興地域担当部局と調整の上、記載してください。

2:②及び③については、農業委員会の農地台帳の面積(現況地目)に基づき記載してください。

3:④については、規模縮小又は離農の意向のある農地面積を記載してください。

4:⑤については、区域内に特定することができない場合には、引き受ける意向のあるすべての農地面積を記載の上、備考欄にその旨記載してください。

5:(参考)の区域内における〇才以上の農業者の農地面積等については、できる限り記載するように努めてください。

6:「区域内の農用地等面積」に遊休農地が含まれている場合には、備考欄にその面積を記載してください。

(2) 地域農業の現状及び課題

|   |
|---|
| <p>当地区は、露地栽培では水稻・早掘甘藷・オクラ、施設園芸ではニラ・ナス・キュウリ・ミカン・ピーマン・シシトウ・金柑、また山間部においては樹園地が多くあり、果樹が栽培されている。</p> <p>&lt;地域農業の現状&gt;</p> <p>当地区はほ場整備されているほ場が約72%(183ha)と面整備が多く進んでいる地区である。しかし、相続登記が終わっていないほ場や、水管理に苦慮するほ場では耕作放棄地となっている。また、土地が低く大雨が降ると、河川の越水があるため高収益作物の導入が難しい地区である。</p> <p>一方で、一部の耕作者は減農薬及び無農薬での水稻栽培を行っており、米の販売金額が低迷している現状で、経営改善に取り組み、高付加価値化での販売を行っている。</p> <p>&lt;地域農業の課題&gt;</p> <ul style="list-style-type: none"> <li>・耕作者の高齢化が進み、遊休農地の更なる増加が懸念される。</li> <li>・ほ場整備が行われてから、多くの年月が経っており、用排水路の改修が必要である。</li> <li>・田役の手が不足しており、今後は、農家・地域住民参加による農用地の維持管理等を行う仕組みの構築が課題である。</li> </ul> |
|---|

(3) 地域における農業の将来の在り方(作物の生産や栽培方法については、必須記載事項)

|   |
|---|
| <p>当地区では、令和6年度に水稻において5haの特別栽培米作りを行う。そのため、今後は農薬を使用するほ場と、減農薬及び無農薬栽培に取り組みほ場の区分けが大事となる。現在の米の販売金額低迷を解消すべく、独自の販売ルート開拓も併せて行っていく。</p> <p>また、地域での担い手が不足していることから、今後は地域外からの入作など多様な経営体が必要。そのため、耕作条件改善事業等の活用により、用排水路改修等を行い、農地利用の改善を実施する。併せて、耕作者が耕作しやすい環境整備も進める。(例:1反程の小面積ほ場は、集積・集約の際に、畦畔の除去を行う。また、新たな取り組みとして水耕栽培を行う等)</p> <p>地域計画等の取り組みを通じて、地区の皆で農地や用排水路等を守っていく仕組みづくりを考えていく。</p> |
|---|

2 農業の将来の在り方に向けた農用地の効率的かつ総合的な利用に関する目標

|   |    |   |             |
|---|----|---|-------------|
| (1)農用地の効率的かつ総合的な利用に関する方針  |    |   |             |
| 農地中間管理機構への貸付けを進めつつ、認定農業者や新規就農者への農地の集積・集約化を基本とする。                              |    |   |             |
| (2)担い手(効率的かつ安定的な経営を営む者)に対する農用地の集積に関する目標                                       |    |   |             |
| 現状の集積率  | 26 | % | 将来の目標とする集積率 |
|   |    |   | 65 %        |
| (3)農用地の集団化(集約化)に関する目標   |    |   |             |
| 既存の認定農業者等が地区外の耕作地を地区内に集積・集約化することや、地区外の認定農業者、新規就農者等の受入れを行うことで農地利用の集積・集約化を促進する。 |    |   |             |

3 農業者及び区域内の関係者が2の目標を達成するためとるべき必要な措置

|   |
|---|
| (1)農用地の集積、集団化の取組  |
| 農地中間管理機構を活用して、認定農業者や新規就農者への農地集積を進めるとともに、農用地の団地面積の拡大を進める。  |
| (2)農地中間管理機構の活用方法  |
| 農地中間管理機構からの広報を通じて貸し借りのメリットについて知ってもらおう。これにより、地域の農地の貸し借りには農地中間管理機構を活用、担い手の経営意向に沿った農地の集積・集約化を段階的に図る。 |
| (3)基盤整備事業への取組   |
| 令和7年度に徳王子地区では、耕作条件改善事業を行い、用排水路等の改修を行う。今後も、用排水路の改修が必要で、集積・集約が図れるほ場については事業活用の検討を行う。                 |
| (4)多様な経営体の確保・育成の取組  |
| 地域内外から、多様な経営体を募集し、意向を踏まえながら担い手として育成するため、市、JA及び農業振興センター等によるサポートチームにより、就農等の相談から定着まで切れ目なく支援する。       |
| (5)農業協同組合等の農業支援サービス事業者等への農作業委託の取組   |
| 公益社団法人香南市農業公社が行う農作業受委託(耕耘、田植え、稲刈り)の活用を今後も行い、遊休農地の発生防止や水稻栽培の維持を図る。                                 |

以下任意記載事項(地域の実情に応じて、必要な事項を選択し、取組内容を記載してください)

|   |   |   |                                   |                               |
|---|---|---|-----------------------------------|-------------------------------|
| <input checked="" type="checkbox"/> ①鳥獣被害防止対策 | <input checked="" type="checkbox"/> ②有機・減農薬・減肥料 | <input checked="" type="checkbox"/> ③スマート農業 | <input type="checkbox"/> ④畑地化・輸出等 | <input type="checkbox"/> ⑤果樹等 |
| <input type="checkbox"/> ⑥燃料・資源作物等            | <input type="checkbox"/> ⑦保全・管理等                | <input type="checkbox"/> ⑧農業用施設             | <input type="checkbox"/> ⑨耕畜連携等   | <input type="checkbox"/> ⑩その他 |

【選択した上記の取組内容】

- ①シカ・タヌキ・ハクビシンの被害が発生しないよう侵入防止柵や電気柵を設置する。
- ②現在減農薬・無農薬での水稻栽培を行っている。今後も面積拡大に努める。
- ③大規模に水稻栽培を行っている法人が当地区で耕作しており、防除作業の省力化が図れるドローンを活用している。



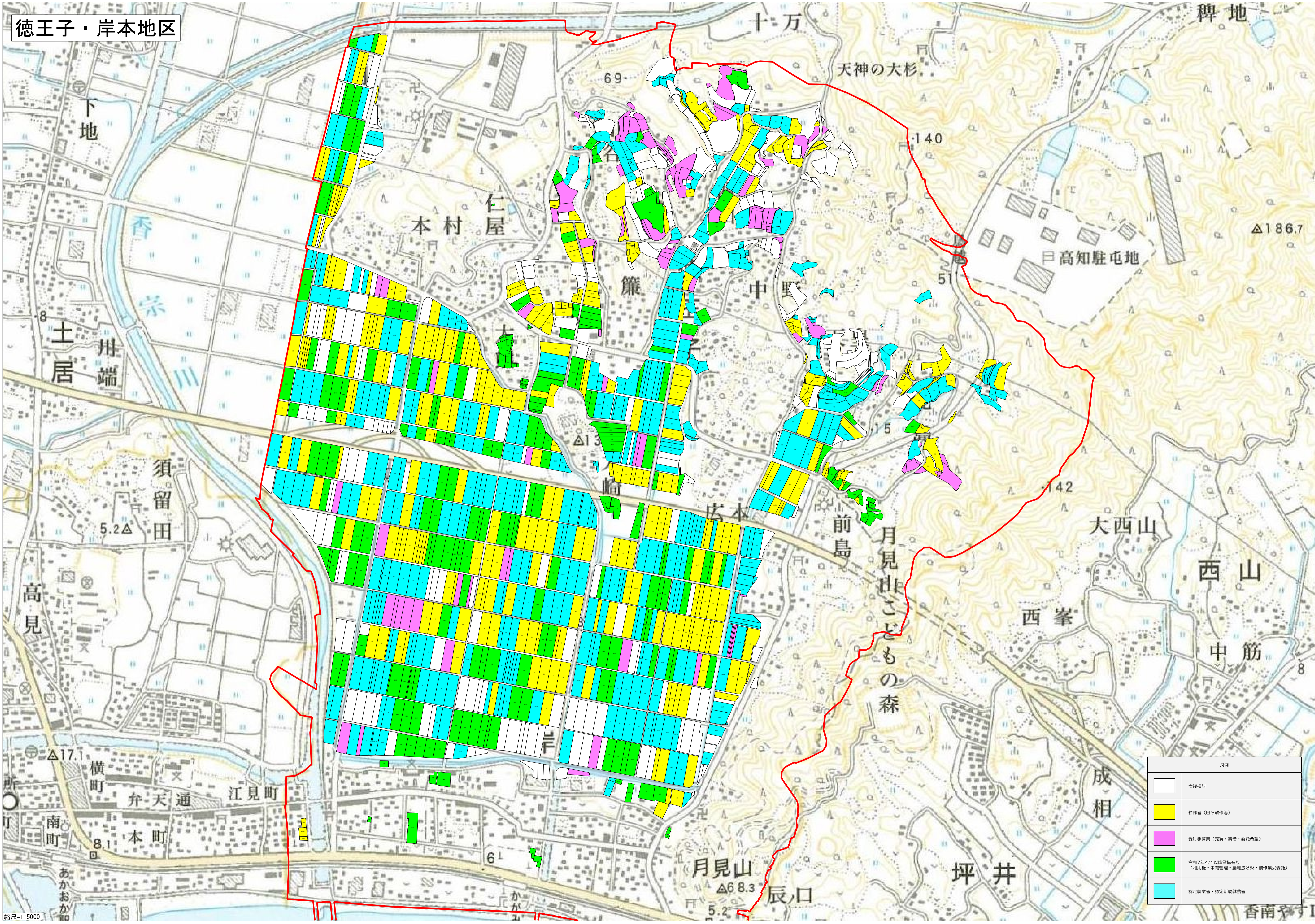
4 地域内の農業を担う者一覧(目標地図に位置付ける者)

| 属性 | 農業を担う者<br>(氏名・名称) | 現状         |          |        | 10年後<br>(目標年度:令和17年度) |          |        |          |    |
|----|-------------------|------------|----------|--------|-----------------------|----------|--------|----------|----|
|    |                   | 経営作目等      | 経営面積     | 作業受託面積 | 経営作目等                 | 経営面積     | 作業受託面積 | 目標地図上の表示 | 備考 |
| 1  | 認農                | 水稲、野菜      | 10.29 ha | ha     | 水稲、野菜                 | 10.29 ha | ha     | 2        |    |
| 2  | 認農                | 水稲、野菜、果樹類  | 1.76 ha  | ha     | 水稲、野菜、果樹類             | 1.76 ha  | ha     | 16       |    |
| 3  | 認農                | 野菜         | 1.97 ha  | ha     | 野菜                    | 1.97 ha  | ha     | 33       |    |
| 4  | 認農                | 野菜、果樹類     | 0.29 ha  | ha     | 野菜、果樹類                | 0.29 ha  | ha     | 35       |    |
| 5  | 認農                | 水稲、野菜      | 4.19 ha  | ha     | 水稲、野菜                 | 4.19 ha  | ha     | 39       |    |
| 6  | 認農                | 野菜         | 0.25 ha  | ha     | 野菜                    | 0.25 ha  | ha     | 42       |    |
| 7  | 認農                | 水稲、野菜      | 6.79 ha  | ha     | 水稲、野菜                 | 6.79 ha  | ha     | 56       |    |
| 8  | 認農                | 水稲、飼料米、果樹類 | 3.41 ha  | ha     | 水稲、飼料米、果樹類            | 3.41 ha  | ha     | 62       |    |
| 9  | 認農                | 水稲、野菜      | 3.33 ha  | ha     | 水稲、野菜                 | 3.33 ha  | ha     | 72       |    |
| 10 | 認農                | 野菜         | 2.25 ha  | ha     | 野菜                    | 2.25 ha  | ha     | 76       |    |
| 11 | 認農                | 水稲、野菜      | 0.65 ha  | ha     | 水稲、野菜                 | 0.65 ha  | ha     | 84       |    |
| 12 | 認農                | 水稲、野菜      | 1.65 ha  | ha     | 水稲、野菜                 | 1.65 ha  | ha     | 89       |    |
| 13 | 認農                | 水稲、果樹類     | 1.32 ha  | ha     | 水稲、果樹類                | 1.32 ha  | ha     | 106      |    |
| 14 | 認農                | 水稲、野菜      | 1.31 ha  | ha     | 水稲、野菜                 | 1.31 ha  | ha     | 116      |    |
| 15 | 認農                | 水稲、野菜      | 1.74 ha  | ha     | 水稲、野菜                 | 1.74 ha  | ha     | 134      |    |
| 16 | 認農                | 水稲、野菜      | 1.60 ha  | ha     | 水稲、野菜                 | 1.60 ha  | ha     | 155      |    |
| 17 | 認農                | 水稲、野菜      | 1.52 ha  | ha     | 水稲、野菜                 | 1.52 ha  | ha     | 170      |    |
| 18 | 認農                | 水稲、果樹類     | 0.14 ha  | ha     | 水稲、果樹類                | 0.14 ha  | ha     | 205      |    |
| 19 | 認農                | 水稲、果樹類     | 1.90 ha  | ha     | 水稲、果樹類                | 1.90 ha  | ha     | 214      |    |
| 20 | 認農                | 水稲、果樹類     | 0.66 ha  | ha     | 水稲、果樹類                | 0.66 ha  | ha     | 242      |    |
| 21 | 認農                | 水稲、野菜      | 1.23 ha  | ha     | 水稲、野菜                 | 1.23 ha  | ha     | 302      |    |
| 22 | 認農                | 水稲、野菜      | 0.32 ha  | ha     | 水稲、野菜                 | 0.32 ha  | ha     | 403      |    |
| 23 | 認農                | 果樹類        | 1.37 ha  | ha     | 果樹類                   | 1.37 ha  | ha     | 422      |    |
| 24 | 認農                | 水稲、野菜      | 0.54 ha  | ha     | 水稲、野菜                 | 0.54 ha  | ha     | 706      |    |
| 25 | 認農                | 果樹類        | 1.47 ha  | ha     | 果樹類                   | 1.47 ha  | ha     | 798      |    |
| 26 | 認農                | 水稲、野菜      | 0.64 ha  | ha     | 水稲、野菜                 | 0.64 ha  | ha     | 940      |    |
| 27 | 認農                | 水稲、野菜      | 0.94 ha  | ha     | 水稲、野菜                 | 0.94 ha  | ha     | 1237     |    |
| 28 | 認農                | 野菜         | 1.06 ha  | ha     | 野菜                    | 1.06 ha  | ha     | 1503     |    |
| 29 | 認農                | 果樹類        | 0.63 ha  | ha     | 果樹類                   | 0.63 ha  | ha     | 1919     |    |
| 30 | 認農                | 水稲、野菜      | 0.20 ha  | ha     | 水稲、野菜                 | 0.20 ha  | ha     | 3238     |    |
| 31 | 認農                | 水稲         | 0.98 ha  | ha     | 水稲                    | 0.98 ha  | ha     | 3263     |    |
| 32 | 認農                | 野菜         | 0.39 ha  | ha     | 野菜                    | 0.39 ha  | ha     | 4372     |    |
| 33 | 認農                | 野菜         | 1.07 ha  | ha     | 野菜                    | 1.07 ha  | ha     | 9997     |    |
| 34 | 認農                | 水稲、野菜      | 0.11 ha  | ha     | 水稲、野菜                 | 0.11 ha  | ha     | 10001    |    |
| 35 | 認農                | 水稲、野菜      | 0.84 ha  | ha     | 水稲、野菜                 | 0.84 ha  | ha     | 10003    |    |
| 36 | 認農                | 野菜         | 1.18 ha  | ha     | 野菜                    | 1.18 ha  | ha     | 10004    |    |
| 37 | 認農                | 水稲、野菜      | 2.62 ha  | ha     | 水稲、野菜                 | 2.62 ha  | ha     | 10021    |    |
| 38 | 認農                | 野菜         | 0.18 ha  | ha     | 野菜                    | 0.18 ha  | ha     | 10024    |    |
| 39 | 認農                | 水稲、野菜      | 3.09 ha  | ha     | 水稲、野菜                 | 3.09 ha  | ha     | 10070    |    |
| 40 | 認農                | 野菜         | 0.26 ha  | ha     | 野菜                    | 0.26 ha  | ha     | 10101    |    |
| 41 | 認農                | 野菜         | 0.08 ha  | ha     | 野菜                    | 0.08 ha  | ha     | 10173    |    |
| 42 | 認農                | 水稲、花き      | 0.51 ha  | ha     | 水稲、花き                 | 0.51 ha  | ha     | 10211    |    |
| 43 | 認農                | 水稲、果樹類     | 0.34 ha  | ha     | 水稲、果樹類                | 0.34 ha  | ha     | 10560    |    |
| 44 | 認就                | 果樹類        | 0.15 ha  | ha     | 果樹類                   | 0.15 ha  | ha     | 9944     |    |
| 45 | 利用者               | 水稲         | 3.12 ha  | ha     | 水稲                    | 3.12 ha  | ha     | 36       |    |
| 46 | 利用者               | 水稲         | 3.77 ha  | ha     | 水稲                    | 3.77 ha  | ha     | 48       |    |
| 47 | 利用者               | 水稲         | 2.08 ha  | ha     | 水稲                    | 2.08 ha  | ha     | 69       |    |
| 48 | 利用者               | 水稲         | 2.56 ha  | ha     | 水稲                    | 2.56 ha  | ha     | 71       |    |
| 49 | 利用者               | 水稲、野菜      | 2.46 ha  | ha     | 水稲、野菜                 | 2.46 ha  | ha     | 87       |    |
| 50 | 利用者               | 水稲         | 0.41 ha  | ha     | 水稲                    | 0.41 ha  | ha     | 101      |    |
| 51 | 利用者               | 水稲、果樹類     | 1.82 ha  | ha     | 水稲、果樹類                | 1.82 ha  | ha     | 138      |    |
| 52 | 利用者               | 水稲         | 1.59 ha  | ha     | 水稲                    | 1.59 ha  | ha     | 145      |    |
| 53 | 利用者               | 野菜         | 1.38 ha  | ha     | 野菜                    | 1.38 ha  | ha     | 163      |    |
| 54 | 利用者               | 水稲         | 1.04 ha  | ha     | 水稲                    | 1.04 ha  | ha     | 178      |    |
| 55 | 利用者               | 水稲         | 0.63 ha  | ha     | 水稲                    | 0.63 ha  | ha     | 200      |    |
| 56 | 利用者               | 水稲、野菜      | 1.63 ha  | ha     | 水稲、野菜                 | 1.63 ha  | ha     | 210      |    |
| 57 | 利用者               | 水稲         | 1.18 ha  | ha     | 水稲                    | 1.18 ha  | ha     | 217      |    |
| 58 | 利用者               | 水稲、野菜      | 2.14 ha  | ha     | 水稲、野菜                 | 2.14 ha  | ha     | 235      |    |
| 59 | 利用者               | 野菜         | 1.63 ha  | ha     | 野菜                    | 1.63 ha  | ha     | 236      |    |
| 60 | 利用者               | 野菜         | 0.97 ha  | ha     | 野菜                    | 0.97 ha  | ha     | 243      |    |
| 61 | 利用者               | 野菜         | 0.79 ha  | ha     | 野菜                    | 0.79 ha  | ha     | 262      |    |
| 62 | 利用者               | 野菜         | 1.21 ha  | ha     | 野菜                    | 1.21 ha  | ha     | 274      |    |
| 63 | 利用者               | 水稲、果樹類     | 1.01 ha  | ha     | 水稲、果樹類                | 1.01 ha  | ha     | 284      |    |

| 属性  | 農業を担う者<br>(氏名・名称) | 現状     |         |        | 10年後<br>(目標年度: 令和 17 年度) |         |        |          |    |
|-----|-------------------|--------|---------|--------|--------------------------|---------|--------|----------|----|
|     |                   | 経営作目等  | 経営面積    | 作業受託面積 | 経営作目等                    | 経営面積    | 作業受託面積 | 目標地図上の表示 | 備考 |
| 64  | 利用者               | 水稻     | 1.14 ha | ha     | 水稻                       | 1.14 ha | ha     | 292      |    |
| 65  | 利用者               | 水稻     | 1.13 ha | ha     | 水稻                       | 1.13 ha | ha     | 324      |    |
| 66  | 利用者               | 野菜     | 0.19 ha | ha     | 野菜                       | 0.19 ha | ha     | 339      |    |
| 67  | 利用者               | 水稻、果樹類 | 0.53 ha | ha     | 水稻、果樹類                   | 0.53 ha | ha     | 347      |    |
| 68  | 利用者               | 水稻     | 0.30 ha | ha     | 水稻                       | 0.30 ha | ha     | 377      |    |
| 69  | 利用者               | 水稻     | 0.02 ha | ha     | 水稻                       | 0.02 ha | ha     | 385      |    |
| 70  | 利用者               | 水稻、野菜  | 1.50 ha | ha     | 水稻、野菜                    | 1.50 ha | ha     | 386      |    |
| 71  | 利用者               | 野菜     | 0.56 ha | ha     | 野菜                       | 0.56 ha | ha     | 406      |    |
| 72  | 利用者               | 水稻、野菜  | 0.75 ha | ha     | 水稻、野菜                    | 0.75 ha | ha     | 413      |    |
| 73  | 利用者               | 水稻     | 0.70 ha | ha     | 水稻                       | 0.70 ha | ha     | 439      |    |
| 74  | 利用者               | 野菜     | 0.90 ha | ha     | 野菜                       | 0.90 ha | ha     | 460      |    |
| 75  | 利用者               | 水稻、野菜  | 0.92 ha | ha     | 水稻、野菜                    | 0.92 ha | ha     | 463      |    |
| 76  | 利用者               | 野菜     | 0.89 ha | ha     | 野菜                       | 0.89 ha | ha     | 514      |    |
| 77  | 利用者               | 野菜     | 0.48 ha | ha     | 野菜                       | 0.48 ha | ha     | 544      |    |
| 78  | 利用者               | 水稻     | 1.05 ha | ha     | 水稻                       | 1.05 ha | ha     | 565      |    |
| 79  | 利用者               | 水稻     | 0.67 ha | ha     | 水稻                       | 0.67 ha | ha     | 567      |    |
| 80  | 利用者               | 野菜     | 0.11 ha | ha     | 野菜                       | 0.11 ha | ha     | 568      |    |
| 81  | 利用者               | 野菜     | 0.68 ha | ha     | 野菜                       | 0.68 ha | ha     | 657      |    |
| 82  | 利用者               | 野菜     | 0.98 ha | ha     | 野菜                       | 0.98 ha | ha     | 680      |    |
| 83  | 利用者               | 水稻、野菜  | 0.29 ha | ha     | 水稻、野菜                    | 0.29 ha | ha     | 684      |    |
| 84  | 利用者               | 水稻     | 0.69 ha | ha     | 水稻                       | 0.69 ha | ha     | 720      |    |
| 85  | 利用者               | 果樹類    | 0.10 ha | ha     | 果樹類                      | 0.10 ha | ha     | 751      |    |
| 86  | 利用者               | 水稻     | 0.31 ha | ha     | 水稻                       | 0.31 ha | ha     | 822      |    |
| 87  | 利用者               | 水稻     | 0.98 ha | ha     | 水稻                       | 0.98 ha | ha     | 889      |    |
| 88  | 利用者               | 野菜     | 0.26 ha | ha     | 野菜                       | 0.26 ha | ha     | 892      |    |
| 89  | 利用者               | 果樹類    | 0.15 ha | ha     | 果樹類                      | 0.15 ha | ha     | 959      |    |
| 90  | 利用者               | 水稻、花き  | 0.61 ha | ha     | 水稻、花き                    | 0.61 ha | ha     | 960      |    |
| 91  | 利用者               | 野菜     | 0.19 ha | ha     | 野菜                       | 0.19 ha | ha     | 983      |    |
| 92  | 利用者               | 果樹類    | 0.77 ha | ha     | 果樹類                      | 0.77 ha | ha     | 1016     |    |
| 93  | 利用者               | 野菜     | 0.53 ha | ha     | 野菜                       | 0.53 ha | ha     | 1031     |    |
| 94  | 利用者               | 水稻、野菜  | 0.06 ha | ha     | 水稻、野菜                    | 0.06 ha | ha     | 1146     |    |
| 95  | 利用者               | 水稻、野菜  | 0.22 ha | ha     | 水稻、野菜                    | 0.22 ha | ha     | 1161     |    |
| 96  | 利用者               | 水稻     | 0.57 ha | ha     | 水稻                       | 0.57 ha | ha     | 1164     |    |
| 97  | 利用者               | 水稻     | 0.50 ha | ha     | 水稻                       | 0.50 ha | ha     | 1322     |    |
| 98  | 利用者               | 野菜     | 0.41 ha | ha     | 野菜                       | 0.41 ha | ha     | 1398     |    |
| 99  | 利用者               | 水稻     | 0.54 ha | ha     | 水稻                       | 0.54 ha | ha     | 1409     |    |
| 100 | 利用者               | 水稻     | 0.72 ha | ha     | 水稻                       | 0.72 ha | ha     | 1462     |    |
| 101 | 利用者               | 野菜     | 0.59 ha | ha     | 野菜                       | 0.59 ha | ha     | 1471     |    |
| 102 | 利用者               | 野菜     | 0.35 ha | ha     | 野菜                       | 0.35 ha | ha     | 1670     |    |
| 103 | 利用者               | 野菜     | 0.04 ha | ha     | 野菜                       | 0.04 ha | ha     | 1706     |    |
| 104 | 利用者               | 野菜     | 0.23 ha | ha     | 野菜                       | 0.23 ha | ha     | 1747     |    |
| 105 | 利用者               | 水稻     | 0.49 ha | ha     | 水稻                       | 0.49 ha | ha     | 1764     |    |
| 106 | 利用者               | 水稻     | 0.13 ha | ha     | 水稻                       | 0.13 ha | ha     | 1796     |    |
| 107 | 利用者               | 水稻     | 0.48 ha | ha     | 水稻                       | 0.48 ha | ha     | 1798     |    |
| 108 | 利用者               | 水稻、野菜  | 1.55 ha | ha     | 水稻、野菜                    | 1.55 ha | ha     | 1817     |    |
| 109 | 利用者               | 水稻     | 0.32 ha | ha     | 水稻                       | 0.32 ha | ha     | 2022     |    |
| 110 | 利用者               | 野菜     | 0.40 ha | ha     | 野菜                       | 0.40 ha | ha     | 2067     |    |
| 111 | 利用者               | 野菜     | 0.12 ha | ha     | 野菜                       | 0.12 ha | ha     | 2213     |    |
| 112 | 利用者               | 野菜     | 0.34 ha | ha     | 野菜                       | 0.34 ha | ha     | 2367     |    |
| 113 | 利用者               | 水稻     | 0.34 ha | ha     | 水稻                       | 0.34 ha | ha     | 2395     |    |
| 114 | 利用者               | 野菜     | 0.31 ha | ha     | 野菜                       | 0.31 ha | ha     | 2477     |    |
| 115 | 利用者               | 野菜     | 0.16 ha | ha     | 野菜                       | 0.16 ha | ha     | 2538     |    |
| 116 | 利用者               | 野菜     | 0.30 ha | ha     | 野菜                       | 0.30 ha | ha     | 2565     |    |
| 117 | 利用者               | 水稻     | 0.24 ha | ha     | 水稻                       | 0.24 ha | ha     | 2570     |    |
| 118 | 利用者               | 野菜     | 0.30 ha | ha     | 野菜                       | 0.30 ha | ha     | 2960     |    |
| 119 | 利用者               | 野菜     | 0.21 ha | ha     | 野菜                       | 0.21 ha | ha     | 3170     |    |
| 120 | 利用者               | 水稻     | 0.20 ha | ha     | 水稻                       | 0.20 ha | ha     | 3259     |    |
| 121 | 利用者               | 果樹類    | 0.13 ha | ha     | 果樹類                      | 0.13 ha | ha     | 3340     |    |
| 122 | 利用者               | 水稻     | 0.58 ha | ha     | 水稻                       | 0.58 ha | ha     | 3426     |    |
| 123 | 利用者               | 果樹類    | 0.12 ha | ha     | 果樹類                      | 0.12 ha | ha     | 3439     |    |
| 124 | 利用者               | 野菜     | 1.73 ha | ha     | 野菜                       | 1.73 ha | ha     | 3810     |    |
| 125 | 利用者               | 野菜     | 0.12 ha | ha     | 野菜                       | 0.12 ha | ha     | 4050     |    |
| 126 | 利用者               | 野菜     | 0.11 ha | ha     | 野菜                       | 0.11 ha | ha     | 4188     |    |
| 127 | 利用者               | 野菜     | 0.11 ha | ha     | 野菜                       | 0.11 ha | ha     | 4257     |    |
| 128 | 利用者               | 野菜     | 0.11 ha | ha     | 野菜                       | 0.11 ha | ha     | 4272     |    |
| 129 | 利用者               | 野菜     | 0.09 ha | ha     | 野菜                       | 0.09 ha | ha     | 4455     |    |

| 属性  | 農業を担う者<br>(氏名・名称) | 現状    |          |            | 10年後<br>(目標年度: 令和 17 年度) |          |            |              |    |
|-----|-------------------|-------|----------|------------|--------------------------|----------|------------|--------------|----|
|     |                   | 経営作目等 | 経営面積     | 作業受託<br>面積 | 経営作目等                    | 経営面積     | 作業受託<br>面積 | 目標地図上<br>の表示 | 備考 |
| 130 | 利用者               | 野菜    | 0.06 ha  | ha         | 野菜                       | 0.06 ha  | ha         | 4925         |    |
| 131 | 利用者               | 野菜    | 0.65 ha  | ha         | 野菜                       | 0.65 ha  | ha         | 5395         |    |
| 132 | 利用者               | 野菜    | 0.04 ha  | ha         | 野菜                       | 0.04 ha  | ha         | 5894         |    |
| 133 | 利用者               | 野菜    | 0.06 ha  | ha         | 野菜                       | 0.06 ha  | ha         | 6192         |    |
| 134 | 利用者               | 野菜    | 0.03 ha  | ha         | 野菜                       | 0.03 ha  | ha         | 6259         |    |
| 135 | 利用者               | 野菜    | 0.30 ha  | ha         | 野菜                       | 0.30 ha  | ha         | 7979         |    |
| 136 | 利用者               | 野菜    | 0.08 ha  | ha         | 野菜                       | 0.08 ha  | ha         | 8762         |    |
| 137 | 利用者               | 野菜    | 0.37 ha  | ha         | 野菜                       | 0.37 ha  | ha         | 9243         |    |
| 138 | 利用者               | 水稲    | 1.38 ha  | ha         | 水稲                       | 1.38 ha  | ha         | 9806         |    |
| 139 | 利用者               | 野菜    | 0.01 ha  | ha         | 野菜                       | 0.01 ha  | ha         | 9807         |    |
| 140 | 利用者               | 野菜    | 0.26 ha  | ha         | 野菜                       | 0.26 ha  | ha         | 9808         |    |
| 141 | 利用者               | 水稲    | 16.98 ha | ha         | 水稲                       | 16.98 ha | ha         | 9961         |    |
| 142 | 利用者               | 野菜    | 0.11 ha  | ha         | 野菜                       | 0.11 ha  | ha         | 9969         |    |
| 143 | 利用者               | 野菜    | 0.51 ha  | ha         | 野菜                       | 0.51 ha  | ha         | 10113        |    |
| 144 | 利用者               | 野菜    | 0.05 ha  | ha         | 野菜                       | 0.05 ha  | ha         | 10174        |    |
| 145 | 利用者               | 野菜    | 0.14 ha  | ha         | 野菜                       | 0.14 ha  | ha         | 10175        |    |
| 146 | 利用者               | 野菜    | 0.12 ha  | ha         | 野菜                       | 0.12 ha  | ha         | 10176        |    |
| 147 | 利用者               | 野菜    | 0.11 ha  | ha         | 野菜                       | 0.11 ha  | ha         | 10180        |    |
| 148 | 利用者               | 野菜    | 0.14 ha  | ha         | 野菜                       | 0.14 ha  | ha         | 10200        |    |
| 149 | 利用者               | 野菜    | 0.42 ha  | ha         | 野菜                       | 0.42 ha  | ha         | 10427        |    |
| 150 | 利用者               | 野菜    | 1.18 ha  | ha         | 野菜                       | 1.18 ha  | ha         | 10456        |    |
| 151 | 利用者               | 野菜    | 0.31 ha  | ha         | 野菜                       | 0.31 ha  | ha         | 10457        |    |
| 152 | 利用者               | 野菜    | 0.19 ha  | ha         | 野菜                       | 0.19 ha  | ha         | 10458        |    |
| 153 | 利用者               | 野菜    | 0.71 ha  | ha         | 野菜                       | 0.71 ha  | ha         | 10536        |    |

徳王子・岸本地区



| 凡例 |  |
|----|--|
|    | 今後検討                                     |
|    | 耕作者（自ら耕作等）                               |
|    | 受け手募集（先買・貸借・委託希望）                        |
|    | 令和7年4/1以降貸借有り<br>（利用権・中間管理・農地法3条・農作業受委託） |
|    | 認定農業者・認定新規就農者                            |