

地域計画

策定年月日	令和7年3月31日
更新年月日	令和8年3月31日 (第4回)
目標年度	令和17年度
市町村名 (市町村コード)	香南市 (39211)
地域名 (地域内農業集落名)	山北地区 (小島、正光、西光、東吉次、西吉次、池ノ本、有岡、安弘、鎌井谷、惣田四坊、赤尾、笠原、前田上、前田中、前田下、遠崎)

注:「地域名」欄には、協議の場が設けられた区域を記載し、農林業センサスの農業集落名を記載してください。

1 地域における農業の将来の在り方

(1) 地域計画の区域の状況

区域内の農用地等面積(農業上の利用が行われる農用地等の区域)	174.7 ha
① 農業振興地域のうち農用地区域内の農地面積	108.0 ha
② 田の面積	63.3 ha
③ 畑の面積(果樹、茶等を含む)	44.6 ha
④ 区域内において、規模縮小などの意向のある農地面積の合計	ha
⑤ 区域内において、今後農業を担う者が引き受ける意向のある農地面積の合計	ha
(参考)区域内における〇才以上の農業者の農地面積の合計	ha
うち後継者不在の農業者の農地面積の合計	ha
(備考)	

注1:①については、農業振興地域担当部局と調整の上、記載してください。

2:②及び③については、農業委員会の農地台帳の面積(現況地目)に基づき記載してください。

3:④については、規模縮小又は離農の意向のある農地面積を記載してください。

4:⑤については、区域内に特定することができない場合には、引き受ける意向のあるすべての農地面積を記載の上、備考欄にその旨記載してください。

5:(参考)の区域内における〇才以上の農業者の農地面積等については、できる限り記載するように努めてください。

6:「区域内の農用地等面積」に遊休農地が含まれている場合には、備考欄にその面積を記載してください。

(2) 地域農業の現状及び課題

<p>当地区の主な作物:水稲、ミカン、オクラ</p> <p><地域農業の現状></p> <ul style="list-style-type: none"> ・農業者の高齢化が進み、遊休農地の更なる増加が懸念される。 ・園地が傾斜地、園内道が整備されていない等、条件が悪い園地では、後継者がいない。 ・当地区で活動する法人(ミカン栽培)においては、地域おこし協力隊を受け入れ、地域の新たな担い手として育成に取り組んでいる。また、離農者の園地を借り受ける等、耕作放棄地の発生抑止に努めている。 <p><地域農業の課題></p> <ul style="list-style-type: none"> ・離農者に対して、後継者が少ない。 ・園地内の農道が整備されていない耕作不適地は、借り手がいない。
--

(3) 地域における農業の将来の在り方(作物の生産や栽培方法については、必須記載事項)

<p>当地区で活動する法人においては、今後も地域の新たな担い手の育成及び耕作放棄地の発生抑止に取り組んでいただく。また、地域内外から農地を利用する者を確保し、担い手への農地の集約化に配慮しつつ、農業を担う者への農地の再分配を進めることができるよう必要な条件整備を実施し、農地を利用していく体制の構築を図る。</p>

2 農業の将来の在り方に向けた農用地の効率的かつ総合的な利用に関する目標

(1)農用地の効率的かつ総合的な利用に関する方針			
農地中間管理機構への貸付けを進めつつ、認定農業者や新規就農者への農地の集積・集約化を基本とする。			
(2)担い手(効率的かつ安定的な経営を営む者)に対する農用地の集積に関する目標			
現状の集積率	13 %	将来の目標とする集積率	65 %
(3)農用地の集団化(集約化)に関する目標			
既存の認定農業者等が地区外の耕作地を地区内に集積・集約化することや、地区外の認定農業者、新規就農者等の受入れを行うことで農地利用の集積・集約化を促進する。			

3 農業者及び区域内の関係者が2の目標を達成するためとるべき必要な措置

(1)農用地の集積、集団化の取組
農地中間管理機構を活用して、認定農業者や新規就農者への農地集積を進めるとともに、農用地の団地面積の拡大を進める。
(2)農地中間管理機構の活用方法
農地中間管理機構からの広報を通じて貸し借りのメリットについて知ってもらう。これにより、地域の農地の貸し借りには農地中間管理機構を活用、担い手の経営意向に沿った農地の集積・集約化を段階的に図る。
(3)基盤整備事業への取組
事業要望の聞き取りを行い、必要に応じて農地耕作条件改善事業等の活用を検討する。
(4)多様な経営体の確保・育成の取組
地域内外から、多様な経営体を募集し、意向を踏まえながら担い手として育成するため、市、JA及び農業振興センター等によるサポートチームにより、就農等の相談から定着まで切れ目なく支援する。
(5)農業協同組合等の農業支援サービス事業者等への農作業委託の取組
特になし。

以下任意記載事項(地域の実情に応じて、必要な事項を選択し、取組内容を記載してください)

<input checked="" type="checkbox"/> ①鳥獣被害防止対策	<input type="checkbox"/> ②有機・減農薬・減肥料	<input type="checkbox"/> ③スマート農業	<input type="checkbox"/> ④畑地化・輸出等	<input checked="" type="checkbox"/> ⑤果樹等
<input type="checkbox"/> ⑥燃料・資源作物等	<input type="checkbox"/> ⑦保全・管理等	<input type="checkbox"/> ⑧農業用施設	<input type="checkbox"/> ⑨耕畜連携等	<input type="checkbox"/> ⑩その他

【選択した上記の取組内容】

①有害獣(シカ・イノシシ・タヌキ・アナグマ・ハクビシン)の被害が拡大しないよう侵入防止柵を設置している。また、目撃情報や被害情報があった場合には速やかに対応できる体制を構築している。
⑤ミカン栽培において、農作業の省力化を図るため、作業性のよい水田等への改植を行っている。併せて、マルチ栽培も検討する。

4 地域内の農業を担う者一覧(目標地図に位置付ける者)

属性	農業を担う者 (氏名・名称)	現状			10年後 (目標年度:令和 17 年度)				
		経営作目等	経営面積	作業受託面積	経営作目等	経営面積	作業受託面積	目標地図上の表示	備考
			ha	ha		ha	ha		
	別紙のとおり		ha	ha		ha	ha		
			ha	ha		ha	ha		
			ha	ha		ha	ha		
			ha	ha		ha	ha		
			ha	ha		ha	ha		
			ha	ha		ha	ha		
			ha	ha		ha	ha		
			ha	ha		ha	ha		
			ha	ha		ha	ha		
			ha	ha		ha	ha		
計	146経営体		72.41 ha	0 ha		72.41 ha	0 ha		

- 注1:「属性」欄には、認定農業は「認農」、認定新規就農者は「認就」、法人化を行うことが確実であると市町村が判断する集落営農は「集」、基本構想水準到達者は「到達」、農業協同組合は「農協」、農業支援サービス事業者(農協を除く)は「サ」、上記に該当しない農用地等を継続的に利用する者は「利用者」の属性を記載してください。
- 2:「経営面積」「作業受託面積」欄には、地域計画の対象地域内における農業を担う者の経営面積、作業受託面積を記載してください。
- 3:農業を担う者に位置付ける場合は、できる限りその者から同意を得ていること。
- 4:作業受託面積には、基幹3作業の実面積を記載してください。なお特定農作業受託面積は、作業受託面積に含めず、経営面積に含めてください。
- 5:備考欄には、農業を担う者として位置付けられた者に不測の事態に備えて、代わりに利用する者を記載するよう努めてください。

5 農業支援サービス事業者一覧(任意記載事項)

番号	事業体名 (氏名・名称)	作業内容	対象品目

6 目標地図(別添のとおり)

7 基盤法第22条の3(地域計画に係る提案の特例)を活用する場合には、以下を記載してください。

農用地所有者等数(人)	うち計画同意者数(人・%)
-------------	---------------

- 注1:「農用地所有者等」欄には、区域内の農用地等の所有者、賃借人等の使用収益権者の数を記載してください。
- 注2:「うち計画同意者数」欄には、同意者数を記載してください。
- 注3:提案する地区の対象となる範囲を目標地図に明記してください。

(留意事項)

農業を担う者を位置付ける際、これらの者の氏名が含まれた地域計画について、法令に基づく手続として、本人の同意なく、関係者の意見聴取や、地域計画の案の縦覧、地域計画の公告を行うことができますが、個人情報を保有するに当たっては、利用目的をできる限り特定し、本人から直接書面に記録された個人情報を取得するときは、あらかじめ、本人に対し、その利用目的を明示してください。

また、市町村の公報への掲載等とは別に、インターネットの利用により関係者以外の不特定多数に対して情報を提供する場合、氏名を削除するなど配慮してください。

必要に応じて区域内の農用地の一覧を参考として添付してください。

4 地域内の農業を担う者一覧(目標地図に位置付ける者)

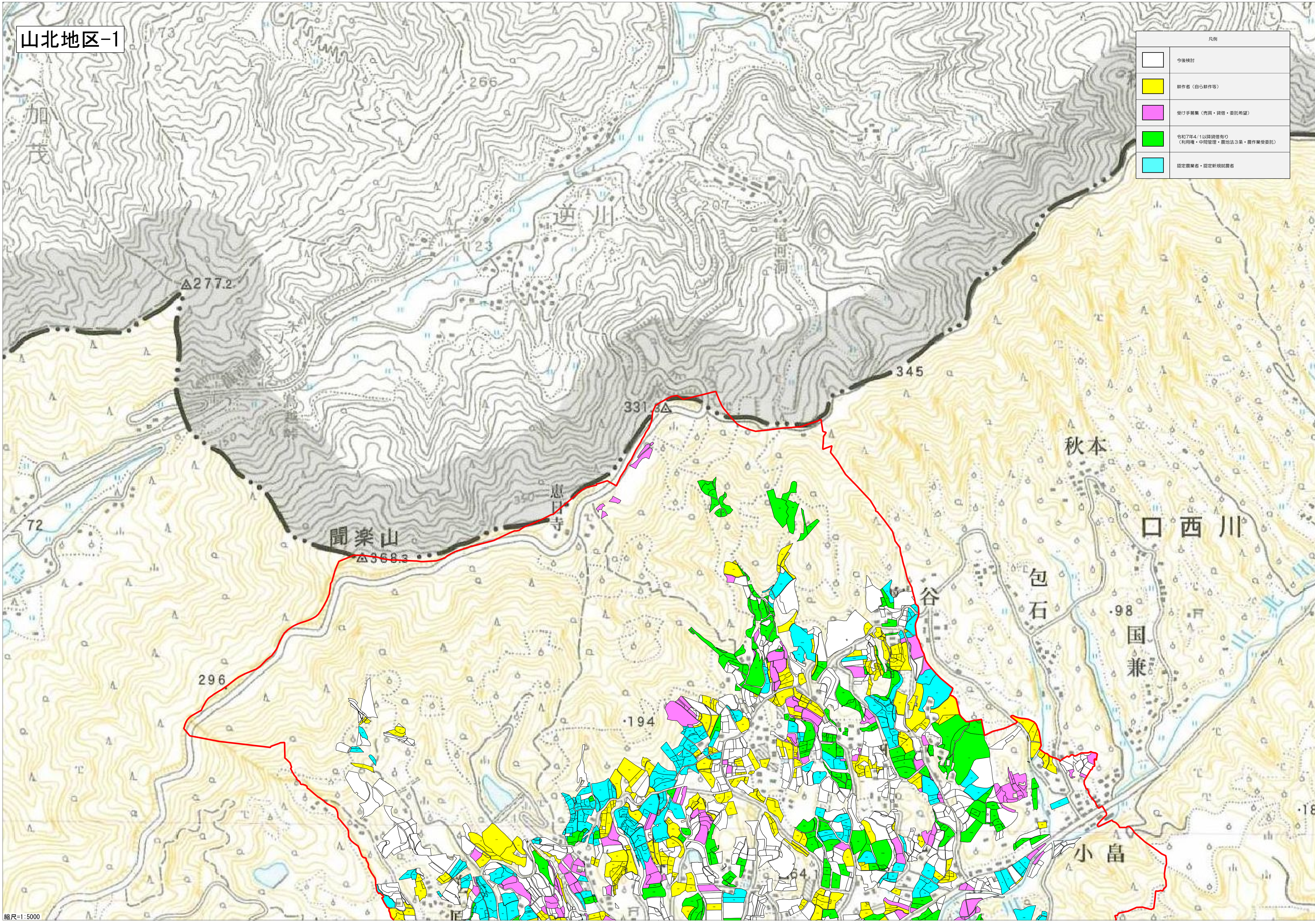
属性	農業を担う者 (氏名・名称)	現状			10年後 (目標年度:令和17年度)				
		経営作目等	経営面積	作業受託面積	経営作目等	経営面積	作業受託面積	目標地図上の表示	備考
1	認農	水稲、野菜	1.21 ha	ha	水稲、野菜	1.21 ha	ha	2	
2	認農	野菜、果樹類	1.28 ha	ha	野菜、果樹類	1.28 ha	ha	35	
3	認農	水稲、果樹類	2.03 ha	ha	水稲、果樹類	2.03 ha	ha	64	
4	認農	果樹類	1.12 ha	ha	果樹類	1.12 ha	ha	128	
5	認農	果樹類	0.83 ha	ha	果樹類	0.83 ha	ha	191	
6	認農	果樹類	0.83 ha	ha	果樹類	0.83 ha	ha	192	
7	認農	水稲、果樹類	1.65 ha	ha	水稲、果樹類	1.65 ha	ha	231	
8	認農	水稲、野菜、果樹類	0.03 ha	ha	水稲、野菜、果樹類	0.03 ha	ha	261	
9	認農	水稲、野菜	0.25 ha	ha	水稲、野菜	0.25 ha	ha	327	
10	認農	水稲、果樹類	0.94 ha	ha	水稲、果樹類	0.94 ha	ha	490	
11	認農	果樹類	2.61 ha	ha	果樹類	2.61 ha	ha	663	
12	認農	水稲、果樹類	0.17 ha	ha	水稲、果樹類	0.17 ha	ha	712	
13	認農	水稲、野菜	0.83 ha	ha	水稲、野菜	0.83 ha	ha	765	
14	認農	果樹類	0.17 ha	ha	果樹類	0.17 ha	ha	1560	
15	認農	果樹類	0.48 ha	ha	果樹類	0.48 ha	ha	1919	
16	認農	野菜	0.42 ha	ha	野菜	0.42 ha	ha	2027	
17	認農	果樹類	0.60 ha	ha	果樹類	0.60 ha	ha	2485	
18	認農	水稲、野菜	0.10 ha	ha	水稲、野菜	0.10 ha	ha	3219	
19	認農	果樹類	0.13 ha	ha	果樹類	0.13 ha	ha	3641	
20	認農	水稲、果樹類	0.09 ha	ha	水稲、果樹類	0.09 ha	ha	6871	
21	認農	水稲、野菜、果樹類	1.11 ha	ha	水稲、野菜、果樹類	1.11 ha	ha	9833	
22	認農	果樹類	1.20 ha	ha	果樹類	1.20 ha	ha	10006	
23	認農	果樹類	0.14 ha	ha	果樹類	0.14 ha	ha	10031	
24	認農	果樹類	0.41 ha	ha	果樹類	0.41 ha	ha	10046	
25	認農	果樹類	1.71 ha	ha	果樹類	1.71 ha	ha	10056	
26	認農	水稲、果樹類	0.32 ha	ha	水稲、果樹類	0.32 ha	ha	10202	
27	認就	果樹類	0.71 ha	ha	果樹類	0.71 ha	ha	611	
28	認就	果樹類	0.06 ha	ha	果樹類	0.06 ha	ha	9943	
29	認就	果樹類	1.30 ha	ha	果樹類	1.30 ha	ha	9944	
30	利用者	野菜	0.13 ha	ha	野菜	0.13 ha	ha	37	
31	利用者	野菜	0.15 ha	ha	野菜	0.15 ha	ha	74	
32	利用者	水稲、果樹類	0.81 ha	ha	水稲、果樹類	0.81 ha	ha	78	
33	利用者	水稲、果樹類	1.71 ha	ha	水稲、果樹類	1.71 ha	ha	99	
34	利用者	水稲、果樹類	2.15 ha	ha	水稲、果樹類	2.15 ha	ha	112	
35	利用者	水稲、果樹類	0.76 ha	ha	水稲、果樹類	0.76 ha	ha	114	
36	利用者	野菜	0.09 ha	ha	野菜	0.09 ha	ha	126	
37	利用者	水稲、果樹類	1.31 ha	ha	水稲、果樹類	1.31 ha	ha	146	
38	利用者	水稲、果樹類	1.80 ha	ha	水稲、果樹類	1.80 ha	ha	147	
39	利用者	野菜	1.13 ha	ha	野菜	1.13 ha	ha	162	
40	利用者	水稲、果樹類	0.84 ha	ha	水稲、果樹類	0.84 ha	ha	174	
41	利用者	水稲、果樹類	0.14 ha	ha	水稲、果樹類	0.14 ha	ha	207	
42	利用者	野菜	0.56 ha	ha	野菜	0.56 ha	ha	215	
43	利用者	果樹類	1.30 ha	ha	果樹類	1.30 ha	ha	230	
44	利用者	水稲、野菜、果樹類	1.82 ha	ha	水稲、野菜、果樹類	1.82 ha	ha	240	
45	利用者	野菜	0.09 ha	ha	野菜	0.09 ha	ha	244	
46	利用者	果樹類	1.08 ha	ha	果樹類	1.08 ha	ha	259	
47	利用者	野菜	0.13 ha	ha	野菜	0.13 ha	ha	296	
48	利用者	果樹類	1.21 ha	ha	果樹類	1.21 ha	ha	310	
49	利用者	水稲、果樹類	1.24 ha	ha	水稲、果樹類	1.24 ha	ha	313	
50	利用者	果樹類	1.75 ha	ha	果樹類	1.75 ha	ha	325	
51	利用者	果樹類	0.26 ha	ha	果樹類	0.26 ha	ha	331	
52	利用者	果樹理	0.06 ha	ha	果樹理	0.06 ha	ha	346	
53	利用者	野菜	1.45 ha	ha	野菜	1.45 ha	ha	348	
54	利用者	水稲	0.20 ha	ha	水稲	0.20 ha	ha	356	
55	利用者	水稲	0.08 ha	ha	水稲	0.08 ha	ha	376	
56	利用者	野菜	0.52 ha	ha	野菜	0.52 ha	ha	380	
57	利用者	水稲、果樹類	0.85 ha	ha	水稲、果樹類	0.85 ha	ha	389	
58	利用者	果樹類	0.32 ha	ha	果樹類	0.32 ha	ha	400	
59	利用者	果樹類	0.90 ha	ha	果樹類	0.90 ha	ha	462	
60	利用者	野菜	0.41 ha	ha	野菜	0.41 ha	ha	476	
61	利用者	水稲、果樹類	0.46 ha	ha	水稲、果樹類	0.46 ha	ha	493	
62	利用者	果樹類	0.43 ha	ha	果樹類	0.43 ha	ha	547	
63	利用者	果樹類	1.10 ha	ha	果樹類	1.10 ha	ha	549	

属性	農業を担う者 (氏名・名称)	現状			10年後 (目標年度:令和 17 年度)				
		経営作目等	経営面積	作業受託面積	経営作目等	経営面積	作業受託面積	目標地図上の表示	備考
64	利用者	野菜	0.98 ha	ha	野菜	0.98 ha	ha	554	
65	利用者	野菜	0.27 ha	ha	野菜	0.27 ha	ha	583	
66	利用者	果樹類	0.24 ha	ha	果樹類	0.24 ha	ha	589	
67	利用者	野菜	0.21 ha	ha	野菜	0.21 ha	ha	654	
68	利用者	水稲、野菜、果樹類	0.27 ha	ha	水稲、野菜、果樹類	0.27 ha	ha	701	
69	利用者	野菜	0.79 ha	ha	野菜	0.79 ha	ha	721	
70	利用者	野菜	0.76 ha	ha	野菜	0.76 ha	ha	746	
71	利用者	果樹類	0.44 ha	ha	果樹類	0.44 ha	ha	829	
72	利用者	果樹類	0.13 ha	ha	果樹類	0.13 ha	ha	867	
73	利用者	果樹類	0.17 ha	ha	果樹類	0.17 ha	ha	901	
74	利用者	果樹類	0.24 ha	ha	果樹類	0.24 ha	ha	902	
75	利用者	果樹類	0.01 ha	ha	果樹類	0.01 ha	ha	956	
76	利用者	果樹類	0.74 ha	ha	果樹類	0.74 ha	ha	975	
77	利用者	野菜、果樹類	0.60 ha	ha	野菜、果樹類	0.60 ha	ha	1020	
78	利用者	果樹類	0.06 ha	ha	果樹類	0.06 ha	ha	1041	
79	利用者	野菜	0.11 ha	ha	野菜	0.11 ha	ha	1056	
80	利用者	野菜	0.68 ha	ha	野菜	0.68 ha	ha	1114	
81	利用者	水稲、野菜	0.72 ha	ha	水稲、野菜	0.72 ha	ha	1162	
82	利用者	水稲	0.22 ha	ha	水稲	0.22 ha	ha	1175	
83	利用者	水稲、果樹類	0.62 ha	ha	水稲、果樹類	0.62 ha	ha	1224	
84	利用者	野菜	0.38 ha	ha	野菜	0.38 ha	ha	1284	
85	利用者	野菜、果樹類	0.14 ha	ha	野菜、果樹類	0.14 ha	ha	1334	
86	利用者	野菜	0.17 ha	ha	野菜	0.17 ha	ha	1386	
87	利用者	野菜	0.57 ha	ha	野菜	0.57 ha	ha	1530	
88	利用者	果樹類	0.13 ha	ha	果樹類	0.13 ha	ha	1551	
89	利用者	果樹類	0.15 ha	ha	果樹類	0.15 ha	ha	1666	
90	利用者	野菜、果樹類	0.02 ha	ha	野菜、果樹類	0.02 ha	ha	1772	
91	利用者	果樹類	0.15 ha	ha	果樹類	0.15 ha	ha	1783	
92	利用者	野菜	0.44 ha	ha	野菜	0.44 ha	ha	1819	
93	利用者	水稲、野菜	0.43 ha	ha	水稲、野菜	0.43 ha	ha	1835	
94	利用者	果樹類	0.39 ha	ha	果樹類	0.39 ha	ha	1913	
95	利用者	野菜、果樹類	0.27 ha	ha	野菜、果樹類	0.27 ha	ha	1944	
96	利用者	野菜、果樹類	0.20 ha	ha	野菜、果樹類	0.20 ha	ha	1960	
97	利用者	野菜	0.00 ha	ha	野菜	0.00 ha	ha	1977	
98	利用者	果樹類	0.33 ha	ha	果樹類	0.33 ha	ha	1997	
99	利用者	果樹類	0.36 ha	ha	果樹類	0.36 ha	ha	2050	
100	利用者	野菜	0.33 ha	ha	野菜	0.33 ha	ha	2317	
101	利用者	野菜	0.20 ha	ha	野菜	0.20 ha	ha	2325	
102	利用者	果樹類	0.14 ha	ha	果樹類	0.14 ha	ha	2513	
103	利用者	果樹類	0.15 ha	ha	果樹類	0.15 ha	ha	2621	
104	利用者	水稲	0.59 ha	ha	水稲	0.59 ha	ha	2635	
105	利用者	果樹類	0.28 ha	ha	果樹類	0.28 ha	ha	2712	
106	利用者	水稲	0.10 ha	ha	水稲	0.10 ha	ha	2747	
107	利用者	果樹類	0.02 ha	ha	果樹類	0.02 ha	ha	2794	
108	利用者	野菜	0.22 ha	ha	野菜	0.22 ha	ha	2885	
109	利用者	果樹類	0.24 ha	ha	果樹類	0.24 ha	ha	2925	
110	利用者	果樹類	0.07 ha	ha	果樹類	0.07 ha	ha	3006	
111	利用者	野菜	0.14 ha	ha	野菜	0.14 ha	ha	3017	
112	利用者	果樹類	0.07 ha	ha	果樹類	0.07 ha	ha	3314	
113	利用者	野菜	0.13 ha	ha	野菜	0.13 ha	ha	3341	
114	利用者	果樹類	0.17 ha	ha	果樹類	0.17 ha	ha	3353	
115	利用者	果樹類	0.17 ha	ha	果樹類	0.17 ha	ha	3450	
116	利用者	果樹類	0.35 ha	ha	果樹類	0.35 ha	ha	3712	
117	利用者	果樹類	1.67 ha	ha	果樹類	1.67 ha	ha	3731	
118	利用者	野菜	0.04 ha	ha	野菜	0.04 ha	ha	3747	
119	利用者	野菜	0.14 ha	ha	野菜	0.14 ha	ha	3787	
120	利用者	野菜	0.10 ha	ha	野菜	0.10 ha	ha	3922	
121	利用者	野菜	0.13 ha	ha	野菜	0.13 ha	ha	3960	
122	利用者	果樹類	0.08 ha	ha	果樹類	0.08 ha	ha	4085	
123	利用者	水稲	0.11 ha	ha	水稲	0.11 ha	ha	4146	
124	利用者	果樹類	0.15 ha	ha	果樹類	0.15 ha	ha	4378	
125	利用者	野菜	0.06 ha	ha	野菜	0.06 ha	ha	4399	
126	利用者	果樹類	0.09 ha	ha	果樹類	0.09 ha	ha	4415	
127	利用者	果樹類	0.09 ha	ha	果樹類	0.09 ha	ha	4466	
128	利用者	果樹類	0.03 ha	ha	果樹類	0.03 ha	ha	4599	
129	利用者	野菜	0.08 ha	ha	野菜	0.08 ha	ha	4688	

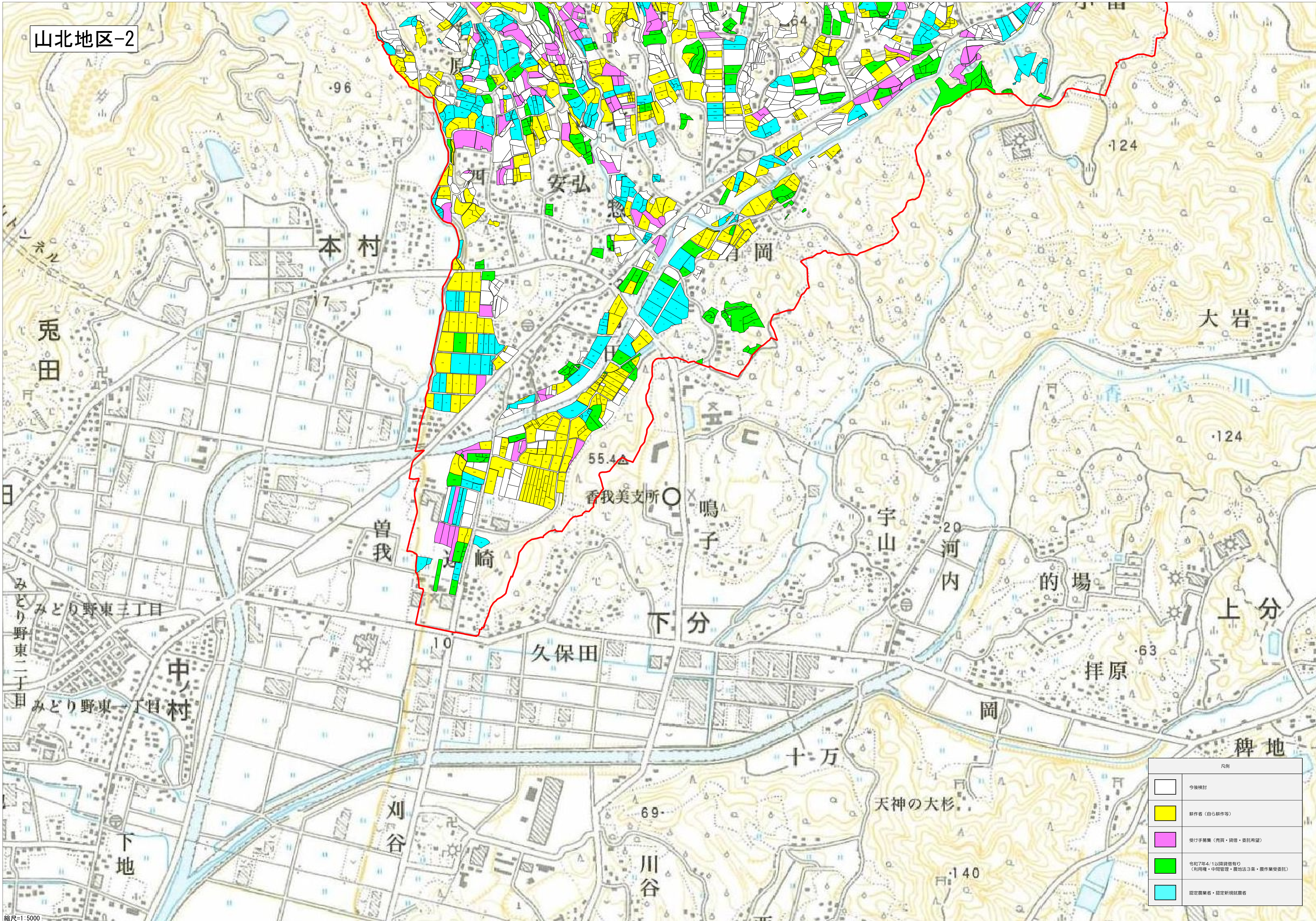
属性	農業を担う者 (氏名・名称)	現状			10年後 (目標年度: 令和 17 年度)				
		経営作目等	経営面積	作業受託 面積	経営作目等	経営面積	作業受託 面積	目標地図上 の表示	備考
130	利用者	果樹類	0.10 ha	ha	果樹類	0.10 ha	ha	4689	
131	利用者	野菜	0.06 ha	ha	野菜	0.06 ha	ha	5133	
132	利用者	果樹類	0.04 ha	ha	果樹類	0.04 ha	ha	5684	
133	利用者	果樹類	0.19 ha	ha	果樹類	0.19 ha	ha	6214	
134	利用者	果樹類	0.01 ha	ha	果樹類	0.01 ha	ha	6433	
135	利用者	野菜	0.02 ha	ha	野菜	0.02 ha	ha	8140	
136	利用者	野菜	0.89 ha	ha	野菜	0.89 ha	ha	9226	
137	利用者	水稻	0.35 ha	ha	水稻	0.35 ha	ha	9961	
138	利用者	野菜	0.15 ha	ha	野菜	0.15 ha	ha	10067	
139	利用者	野菜	1.07 ha	ha	野菜	1.07 ha	ha	10088	
140	利用者	野菜	0.10 ha	ha	野菜	0.10 ha	ha	10185	
141	利用者	野菜	0.11 ha	ha	野菜	0.11 ha	ha	10199	
142	利用者	野菜	0.32 ha	ha	野菜	0.32 ha	ha	10203	
143	利用者	野菜	0.09 ha	ha	野菜	0.09 ha	ha	10204	
144	利用者	野菜	0.13 ha	ha	野菜	0.13 ha	ha	10205	
145	利用者	野菜	0.14 ha	ha	野菜	0.14 ha	ha	10426	
146	利用者	野菜	0.11 ha	ha	野菜	0.11 ha	ha	10427	

山北地区-1

凡例	
	今後検討
	耕作者（自ら耕作等）
	受け手募集（売買・貸借・委託希望）
	令和7年4月以降貸借あり （利用種・中間管理・農地法3条・農作業受委託）
	認定農業者・認定新規就農者



山北地区-2



凡例	
□ (White)	今後検討
■ (Yellow)	耕作者（自ら耕作等）
■ (Pink)	受け手募集（売買・賃借・委託希望）
■ (Green)	令和7年4/1以降貸借有り（利用権・中間管理・農地法3条・農作業受委託）
■ (Cyan)	認定農業者・認定新規就農者