

地域計画(案)

| | |
|-------------------|--------------------------------|
| 策定年月日 | 令和7年3月31日 |
| 更新年月日 | 令和8年3月31日 (第2回) |
| 目標年度 | 令和17年度 |
| 市町村名 (市町村コード) | 香南市 (39211) |
| 地域名 (地域内農業集落名) | 西川地区 (包石、国兼、秋本、岩鍋、中部、上組、下組) |

注:「地域名」欄には、協議の場が設けられた区域を記載し、農林業センサスの農業集落名を記載してください。

1 地域における農業の将来の在り方

(1) 地域計画の区域の状況

| | |
|--------------------------------------|----------|
| 区域内の農用地等面積(農業上の利用が行われる農用地等の区域) | 128.6 ha |
| ① 農業振興地域のうち農用地区域内の農地面積 | 62.3 ha |
| ② 田の面積 | 37.5 ha |
| ③ 畑の面積(果樹、茶等を含む) | 24.7 ha |
| ④ 区域内において、規模縮小などの意向のある農地面積の合計 | ha |
| ⑤ 区域内において、今後農業を担う者が引き受ける意向のある農地面積の合計 | ha |
| (参考)区域内における〇才以上の農業者の農地面積の合計 | ha |
| うち後継者不在の農業者の農地面積の合計 | ha |
| (備考) | |

- 注1:①については、農業振興地域担当部局と調整の上、記載してください。
 2:②及び③については、農業委員会の農地台帳の面積(現況地目)に基づき記載してください。
 3:④については、規模縮小又は離農の意向のある農地面積を記載してください。
 4:⑤については、区域内に特定することができない場合には、引き受ける意向のあるすべての農地面積を記載の上、備考欄にその旨記載してください。
 5:(参考)の区域内における〇才以上の農業者の農地面積等については、できる限り記載するように努めてください。
 6:「区域内の農用地等面積」に遊休農地が含まれている場合には、備考欄にその面積を記載してください。

(2) 地域農業の現状及び課題

| |
|--|
| <p>当地区の主な作物:ミカン、ショウガ</p> <p><地域農業の現状> ・当地区は高齢化が進み、農地管理が困難になりつつある。また、後継者不足の状況もあり、地区の耕作放棄地が増加している。</p> <p><地域農業の課題> ・園地では傾斜地が多い。また、自作地に隣接する耕作放棄地の草木が生い茂っており、作業効率が悪くなる要因となっている。 ・有害獣が多く生息しており、作物への被害がある。</p> |
|--|

(3) 地域における農業の将来の在り方(作物の生産や栽培方法については、必須記載事項)

| |
|---|
| <p>園内道の整備、また、平場での耕作が可能であれば規模拡大が可能であることから、必要な条件整備を目指す。その際は、地権者・耕作者の意向把握に努め、農地中間管理事業を活用して、地元の認定農業者等に可能な限り農地の集積・集約化を図っていく。</p> |
|---|

2 農業の将来の在り方に向けた農用地の効率的かつ総合的な利用に関する目標

| | | | |
|---|------|-------------|------|
| (1)農用地の効率的かつ総合的な利用に関する方針 | | | |
| 農地中間管理機構への貸付けを進めつつ、認定農業者や新規就農者への農地の集積・集約化を基本とする。 | | | |
| (2)担い手(効率的かつ安定的な経営を営む者)に対する農用地の集積に関する目標 | | | |
| 現状の集積率 | 12 % | 将来の目標とする集積率 | 65 % |
| (3)農用地の集団化(集約化)に関する目標 | | | |
| 既存の認定農業者等が地区外の耕作地を地区内に集積・集約化することや、地区外の認定農業者、新規就農者等の受入れを行うことで農地利用の集積・集約化を促進する。 | | | |

3 農業者及び区域内の関係者が2の目標を達成するためとるべき必要な措置

| |
|---|
| (1)農用地の集積、集団化の取組 |
| 農地中間管理機構を活用して、認定農業者や新規就農者への農地集積を進めるとともに、農用地の団地面積の拡大を進める。 |
| (2)農地中間管理機構の活用方法 |
| 農地中間管理機構からの広報を通じて貸し借りのメリットについて知ってもらおう。これにより、地域の農地の貸し借りには農地中間管理機構を活用、担い手の経営意向に沿った農地の集積・集約化を段階的に図る。 |
| (3)基盤整備事業への取組 |
| 事業要望の聞き取りを行い、必要に応じて農地耕作条件改善事業等の活用を検討する。 |
| (4)多様な経営体の確保・育成の取組 |
| 地域内外から、多様な経営体を募集し、意向を踏まえながら担い手として育成するため、市、JA及び農業振興センター等によるサポートチームにより、就農等の相談から定着まで切れ目なく支援する。 |
| (5)農業協同組合等の農業支援サービス事業者等への農作業委託の取組 |
| 特になし。 |

以下任意記載事項(地域の実情に応じて、必要な事項を選択し、取組内容を記載してください)

| | | | | |
|---|--------------------------------------|----------------------------------|-----------------------------------|--|
| <input checked="" type="checkbox"/> ①鳥獣被害防止対策 | <input type="checkbox"/> ②有機・減農薬・減肥料 | <input type="checkbox"/> ③スマート農業 | <input type="checkbox"/> ④畑地化・輸出等 | <input checked="" type="checkbox"/> ⑤果樹等 |
| <input type="checkbox"/> ⑥燃料・資源作物等 | <input type="checkbox"/> ⑦保全・管理等 | <input type="checkbox"/> ⑧農業用施設 | <input type="checkbox"/> ⑨耕畜連携等 | <input type="checkbox"/> ⑩その他 |

【選択した上記の取組内容】

①有害獣(シカ・イノシシ・タヌキ・アナグマ・ハクビシン)の被害が拡大しないよう侵入防止柵を設置している。また、目撃情報や被害情報があった場合には速やかに対応できる体制を構築している。
⑤ミカン栽培において、農作業の省力化を図るため、作業性のよい水田等への改植を行っている。併せて、マルチ栽培も検討する。

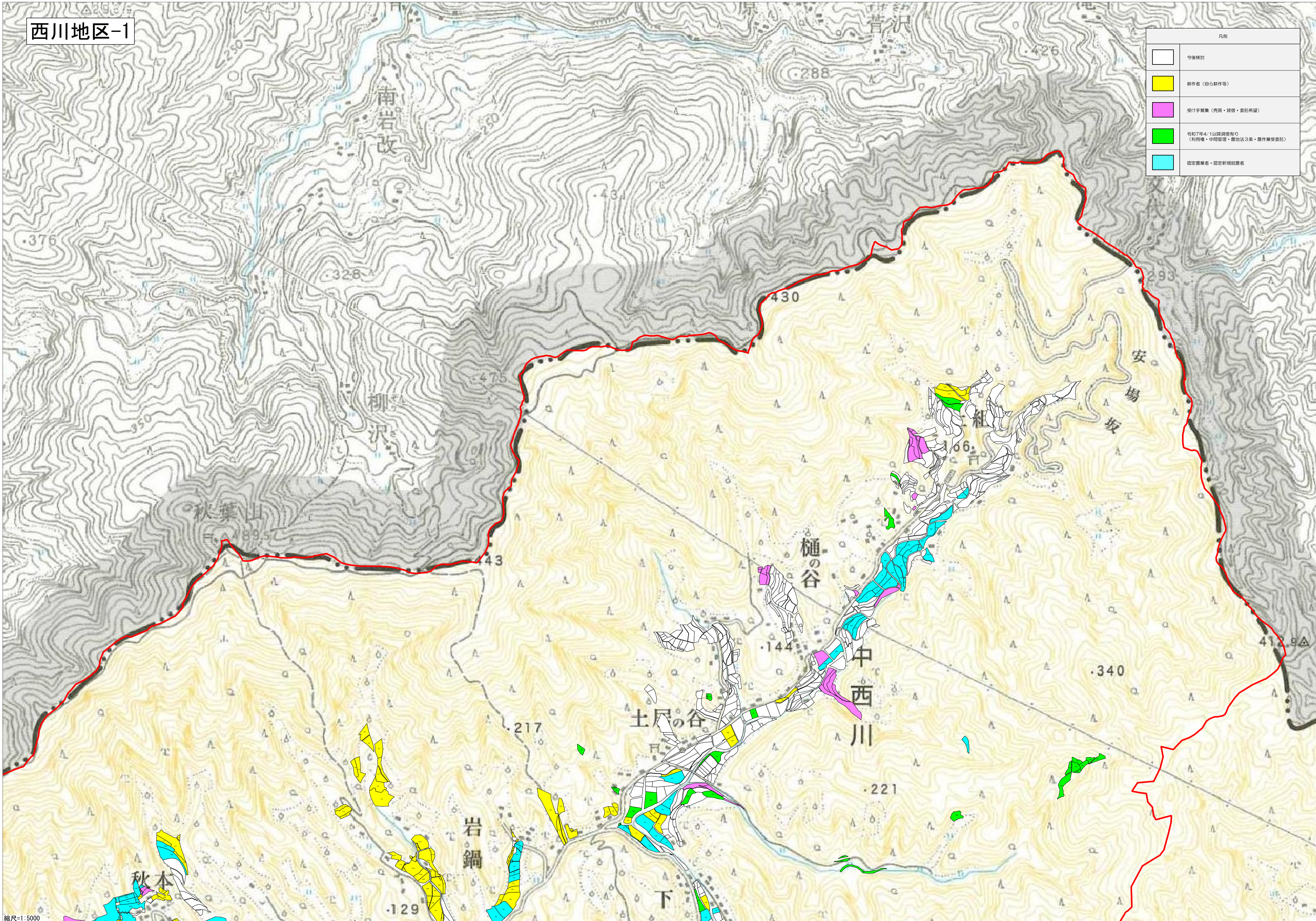
4 地域内の農業を担う者一覧(目標地図に位置付ける者)

| 属性 | 農業を担う者 (氏名・名称) | 現状 | | | 10年後 (目標年度:令和17年度) | | | | |
|----|-------------------|-----------|---------|--------|-----------------------|---------|--------|----------|----|
| | | 経営作目等 | 経営面積 | 作業受託面積 | 経営作目等 | 経営面積 | 作業受託面積 | 目標地図上の表示 | 備考 |
| 1 | 認農 | 水稲、野菜、果樹類 | 3.03 ha | ha | 水稲、野菜、果樹類 | 3.03 ha | ha | 16 | |
| 2 | 認農 | 水稲、野菜、果樹類 | 0.88 ha | ha | 水稲、野菜、果樹類 | 0.88 ha | ha | 103 | |
| 3 | 認農 | 果樹類 | 0.95 ha | ha | 果樹類 | 0.95 ha | ha | 192 | |
| 4 | 認農 | 水稲、野菜、果樹類 | 1.41 ha | ha | 水稲、野菜、果樹類 | 1.41 ha | ha | 293 | |
| 5 | 認農 | 水稲、果樹類 | 0.94 ha | ha | 水稲、果樹類 | 0.94 ha | ha | 423 | |
| 6 | 認農 | 果樹類 | 1.35 ha | ha | 果樹類 | 1.35 ha | ha | 1560 | |
| 7 | 認農 | 果樹類 | 0.18 ha | ha | 果樹類 | 0.18 ha | ha | 2485 | |
| 8 | 認農 | 果樹類 | 1.18 ha | ha | 果樹類 | 1.18 ha | ha | 10031 | |
| 9 | 認農 | 水稲、果樹類 | 2.41 ha | ha | 水稲、果樹類 | 2.41 ha | ha | 10202 | |
| 10 | 認農 | 果樹類 | 0.90 ha | ha | 果樹類 | 0.90 ha | ha | 10414 | |
| 11 | 認就 | 果樹類 | 0.41 ha | ha | 果樹類 | 0.41 ha | ha | 611 | |
| 12 | 認就 | 果樹類 | 0.83 ha | ha | 果樹類 | 0.83 ha | ha | 9943 | |
| 13 | 認就 | 果樹類 | 0.79 ha | ha | 果樹類 | 0.79 ha | ha | 9944 | |
| 14 | 利用者 | 果樹類 | 0.21 ha | ha | 果樹類 | 0.21 ha | ha | 73 | |
| 15 | 利用者 | 果樹類 | 1.53 ha | ha | 果樹類 | 1.53 ha | ha | 94 | |
| 16 | 利用者 | 水稲・果樹類 | 0.15 ha | ha | 水稲・果樹類 | 0.15 ha | ha | 112 | |
| 17 | 利用者 | 果樹類 | 0.72 ha | ha | 果樹類 | 0.72 ha | ha | 256 | |
| 18 | 利用者 | 野菜 | 0.02 ha | ha | 野菜 | 0.02 ha | ha | 260 | |
| 19 | 利用者 | 野菜 | 0.53 ha | ha | 野菜 | 0.53 ha | ha | 271 | |
| 20 | 利用者 | 野菜 | 0.13 ha | ha | 野菜 | 0.13 ha | ha | 275 | |
| 21 | 利用者 | 野菜 | 0.09 ha | ha | 野菜 | 0.09 ha | ha | 312 | |
| 22 | 利用者 | 果樹類 | 0.43 ha | ha | 果樹類 | 0.43 ha | ha | 360 | |
| 23 | 利用者 | 果樹類 | 0.63 ha | ha | 果樹類 | 0.63 ha | ha | 367 | |
| 24 | 利用者 | 野菜 | 1.72 ha | ha | 野菜 | 1.72 ha | ha | 437 | |
| 25 | 利用者 | 野菜 | 0.82 ha | ha | 野菜 | 0.82 ha | ha | 476 | |
| 26 | 利用者 | 水稲 | 0.05 ha | ha | 水稲 | 0.05 ha | ha | 571 | |
| 27 | 利用者 | 野菜、果樹類 | 0.63 ha | ha | 野菜、果樹類 | 0.63 ha | ha | 576 | |
| 28 | 利用者 | 果樹類 | 0.32 ha | ha | 果樹類 | 0.32 ha | ha | 601 | |
| 29 | 利用者 | 野菜 | 0.05 ha | ha | 野菜 | 0.05 ha | ha | 718 | |
| 30 | 利用者 | 野菜 | 0.81 ha | ha | 野菜 | 0.81 ha | ha | 1018 | |
| 31 | 利用者 | 野菜、果樹類 | 0.70 ha | ha | 野菜、果樹類 | 0.70 ha | ha | 1102 | |
| 32 | 利用者 | 果樹類 | 0.29 ha | ha | 果樹類 | 0.29 ha | ha | 1118 | |
| 33 | 利用者 | 水稲、果樹類 | 1.99 ha | ha | 水稲、果樹類 | 1.99 ha | ha | 1139 | |
| 34 | 利用者 | 野菜 | 0.77 ha | ha | 野菜 | 0.77 ha | ha | 1213 | |
| 35 | 利用者 | 果樹類 | 0.25 ha | ha | 果樹類 | 0.25 ha | ha | 1241 | |
| 36 | 利用者 | 野菜 | 0.22 ha | ha | 野菜 | 0.22 ha | ha | 1245 | |
| 37 | 利用者 | 野菜 | 0.20 ha | ha | 野菜 | 0.20 ha | ha | 1355 | |
| 38 | 利用者 | 野菜 | 0.40 ha | ha | 野菜 | 0.40 ha | ha | 1385 | |
| 39 | 利用者 | 果樹類 | 0.42 ha | ha | 果樹類 | 0.42 ha | ha | 1392 | |
| 40 | 利用者 | 野菜、果樹類 | 0.14 ha | ha | 野菜、果樹類 | 0.14 ha | ha | 1523 | |
| 41 | 利用者 | 野菜 | 0.27 ha | ha | 野菜 | 0.27 ha | ha | 1606 | |
| 42 | 利用者 | 野菜 | 0.23 ha | ha | 野菜 | 0.23 ha | ha | 1617 | |
| 43 | 利用者 | 野菜 | 0.31 ha | ha | 野菜 | 0.31 ha | ha | 1657 | |
| 44 | 利用者 | 野菜 | 0.44 ha | ha | 野菜 | 0.44 ha | ha | 1930 | |
| 45 | 利用者 | 果樹類 | 0.11 ha | ha | 果樹類 | 0.11 ha | ha | 2326 | |
| 46 | 利用者 | 野菜、果樹類 | 1.36 ha | ha | 野菜、果樹類 | 1.36 ha | ha | 2404 | |
| 47 | 利用者 | 野菜 | 0.03 ha | ha | 野菜 | 0.03 ha | ha | 2600 | |
| 48 | 利用者 | 果樹類 | 0.07 ha | ha | 果樹類 | 0.07 ha | ha | 2705 | |
| 49 | 利用者 | 野菜 | 0.26 ha | ha | 野菜 | 0.26 ha | ha | 2830 | |
| 50 | 利用者 | 野菜 | 0.30 ha | ha | 野菜 | 0.30 ha | ha | 3383 | |
| 51 | 利用者 | 野菜 | 0.16 ha | ha | 野菜 | 0.16 ha | ha | 3576 | |
| 52 | 利用者 | 野菜 | 0.15 ha | ha | 野菜 | 0.15 ha | ha | 3598 | |
| 53 | 利用者 | 野菜 | 0.26 ha | ha | 野菜 | 0.26 ha | ha | 3627 | |
| 54 | 利用者 | 野菜 | 0.22 ha | ha | 野菜 | 0.22 ha | ha | 4068 | |
| 55 | 利用者 | 野菜 | 0.19 ha | ha | 野菜 | 0.19 ha | ha | 4080 | |
| 56 | 利用者 | 野菜 | 0.55 ha | ha | 野菜 | 0.55 ha | ha | 4274 | |
| 57 | 利用者 | 野菜 | 0.08 ha | ha | 野菜 | 0.08 ha | ha | 4702 | |
| 58 | 利用者 | 野菜 | 0.04 ha | ha | 野菜 | 0.04 ha | ha | 5788 | |
| 59 | 利用者 | 野菜 | 0.03 ha | ha | 野菜 | 0.03 ha | ha | 6172 | |
| 60 | 利用者 | 野菜 | 0.00 ha | ha | 野菜 | 0.00 ha | ha | 7120 | |
| 61 | 利用者 | 果樹類 | 0.01 ha | ha | 果樹類 | 0.01 ha | ha | 7398 | |
| 62 | 利用者 | 野菜 | 0.59 ha | ha | 野菜 | 0.59 ha | ha | 7463 | |
| 63 | 利用者 | 果樹類 | 0.00 ha | ha | 果樹類 | 0.00 ha | ha | 9075 | |

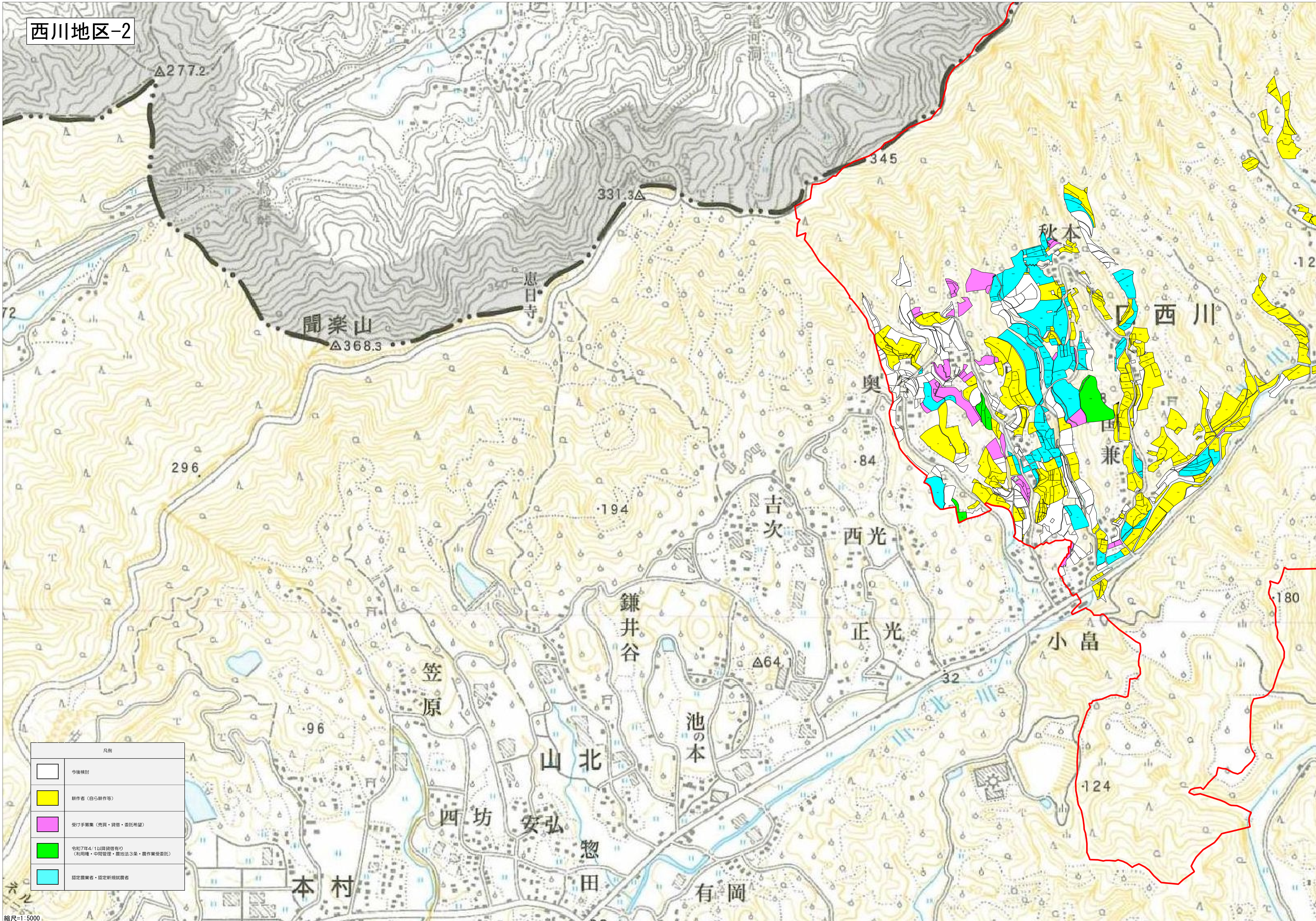
| 属性 | 農業を担う者 (氏名・名称) | 現状 | | | 10年後 (目標年度: 令和 17 年度) | | | | |
|----|-------------------|-------|---------|------------|--------------------------|---------|------------|--------------|----|
| | | 経営作目等 | 経営面積 | 作業受託 面積 | 経営作目等 | 経営面積 | 作業受託 面積 | 目標地図上 の表示 | 備考 |
| 64 | 利用者 | 野菜 | 0.62 ha | ha | 野菜 | 0.62 ha | ha | 10145 | |
| 65 | 利用者 | 野菜 | 0.30 ha | ha | 野菜 | 0.30 ha | ha | 10194 | |
| 66 | 利用者 | 野菜 | 0.11 ha | ha | 野菜 | 0.11 ha | ha | 10195 | |
| 67 | 利用者 | 野菜 | 0.27 ha | ha | 野菜 | 0.27 ha | ha | 10415 | |
| 68 | 利用者 | 野菜 | 1.16 ha | ha | 野菜 | 1.16 ha | ha | 10416 | |
| 69 | 利用者 | 野菜 | 0.66 ha | ha | 野菜 | 0.66 ha | ha | 10417 | |
| 70 | 利用者 | 野菜 | 0.22 ha | ha | 野菜 | 0.22 ha | ha | 10418 | |

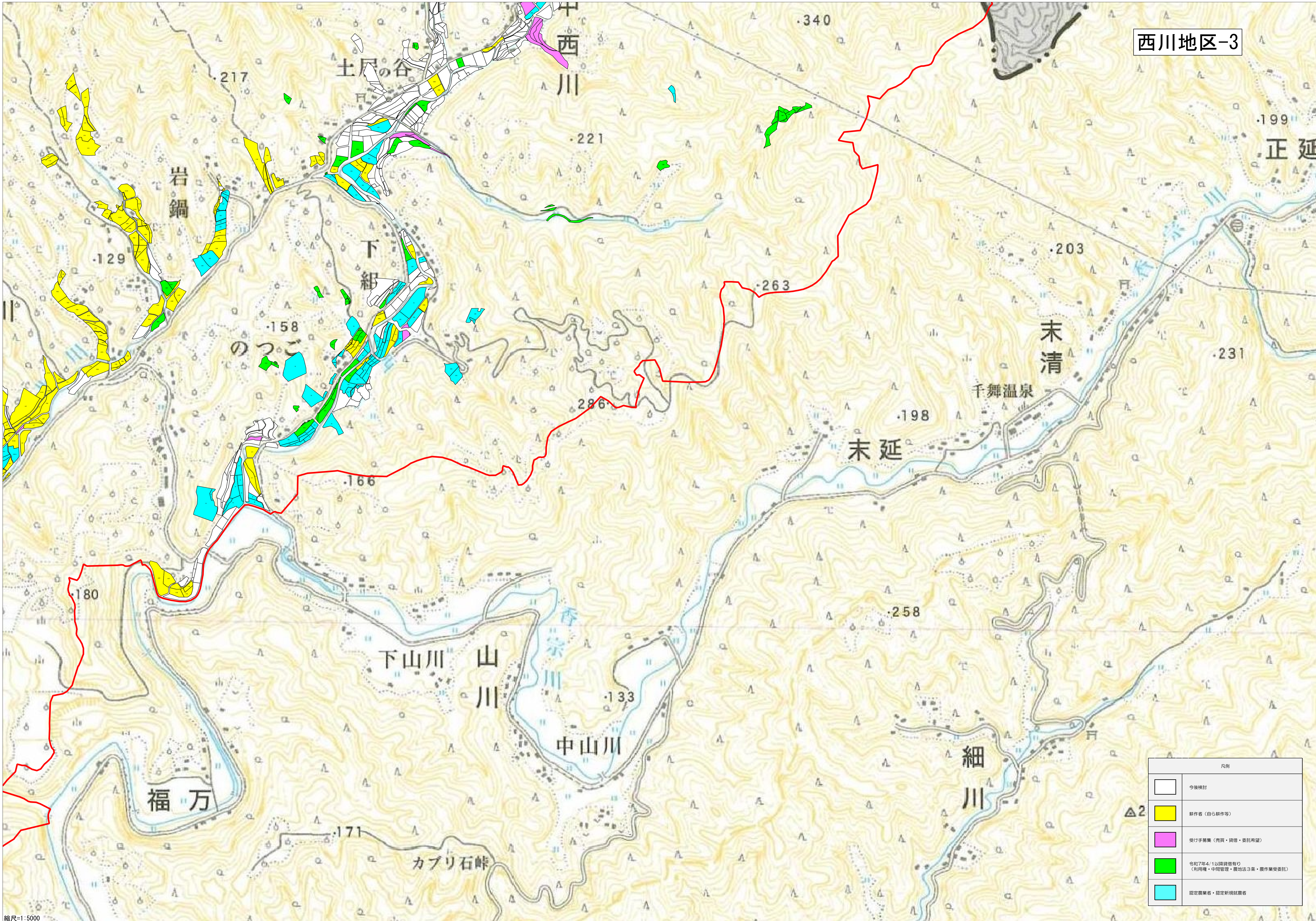
西川地区-1

| 凡例 | |
|---|--|
|  | 今後検討 |
|  | 耕作者 (自ら耕作等) |
|  | 受け手募集 (売買・貸借・委託希望) |
|  | 令和7年4/1以降貸借有り (利用権・中間管理・農地法3条・農作業受委託) |
|  | 認定農業者・認定新規就農者 |



西川地区-2





| 凡例 | |
|----|--------------------------------------|
| | 今後検討 |
| | 耕作者（自ら耕作等） |
| | 受け手募集（先買・貸借・委託希望） |
| | 令和7年4/1以降貸借有り（利用権・中間管理・農地法3条・農作業受委託） |
| | 認定農業者・認定新規就農者 |