

地域計画(案)

策定年月日	令和7年3月31日
更新年月日	令和8年3月31日 (第2回)
目標年度	令和17年度
市町村名 (市町村コード)	香南市 (39211)
地域名 (地域内農業集落名)	西山・坪井・千切・出口地区 (千切、出口、西山、坪井、町)

注:「地域名」欄には、協議の場が設けられた区域を記載し、農林業センサスの農業集落名を記載してください。

1 地域における農業の将来の在り方

(1) 地域計画の区域の状況

区域内の農用地等面積(農業上の利用が行われる農用地等の区域)	175.2 ha
① 農業振興地域のうち農用地区域内の農地面積	147.7 ha
② 田の面積	114.3 ha
③ 畑の面積(果樹、茶等を含む)	33.4 ha
④ 区域内において、規模縮小などの意向のある農地面積の合計	ha
⑤ 区域内において、今後農業を担う者が引き受ける意向のある農地面積の合計	ha
(参考)区域内における〇才以上の農業者の農地面積の合計	ha
うち後継者不在の農業者の農地面積の合計	ha
(備考)	

注1:①については、農業振興地域担当部局と調整の上、記載してください。

2:②及び③については、農業委員会の農地台帳の面積(現況地目)に基づき記載してください。

3:④については、規模縮小又は離農の意向のある農地面積を記載してください。

4:⑤については、区域内に特定することができない場合には、引き受ける意向のあるすべての農地面積を記載の上、備考欄にその旨記載してください。

5:(参考)の区域内における〇才以上の農業者の農地面積等については、できる限り記載するように努めてください。

6:「区域内の農用地等面積」に遊休農地が含まれている場合には、備考欄にその面積を記載してください。

(2) 地域農業の現状及び課題

<p>当地区の主な作物: 水稻、早掘甘藷、ニラ、ネギ、メロン、トマト、ゴーヤ</p> <p><地域農業の現状></p> <ul style="list-style-type: none"> ・当地区に、大規模稲作経営体があり多くのほ場で耕作をしている。 ・農用地の保全を目的に西山エリア・出口エリアでは多面的機能支払交付金、西山エリア・坪井エリア・千切エリア・出口エリアでは中山間地域等直接支払交付金を活用して、農用地の維持管理及び農道の草刈りや水路の泥上げを行っている。 <p><地域農業の課題></p> <ul style="list-style-type: none"> ・農機具や資材、肥料等の高騰により農業所得が減少している。 ・農作物の価格の据え置きにより収益が減少し、将来の見通しが立たない。 ・大雨時に山からの水が増水、水路からオーバーフローしほ場へ流入するため農作物に悪影響を及ぼす。 ・大規模稲作経営体が営農を辞めた時に、農用地を継続して利用していく仕組みづくりが課題。

(3) 地域における農業の将来の在り方(作物の生産や栽培方法については、必須記載事項)

<ul style="list-style-type: none"> ・津波の被害が無く、日当たりのよい場所では宅地への転用を検討。地域の人口減少を防ぎ、地域と担い手が一体となって農地を利用していく体制の構築を図る。 ・地権者・耕作者の意向把握に努め、農地中間管理事業を活用して、地元の認定農業者や地域外から入作を希望する法人等に、可能な限り農地の集積・集約化を図っていく。その際は、必要な条件整備(農道の整備・ほ場整備・用排水路の改修)を実施する。

2 農業の将来の在り方に向けた農用地の効率的かつ総合的な利用に関する目標

(1)農用地の効率的かつ総合的な利用に関する方針			
農地中間管理機構への貸付けを進めつつ、認定農業者や新規就農者への農地の集積・集約化を基本とする。			
(2)担い手(効率的かつ安定的な経営を営む者)に対する農用地の集積に関する目標			
現状の集積率	27	%	将来の目標とする集積率
			65 %
(3)農用地の集団化(集約化)に関する目標			
既存の認定農業者等が地区外の耕作地を地区内に集積・集約化することや、地区外の認定農業者、新規就農者等の受入れを行うことで農地利用の集積・集約化を促進する。			

3 農業者及び区域内の関係者が2の目標を達成するためとるべき必要な措置

(1)農用地の集積、集団化の取組
農地中間管理機構を活用して、認定農業者や新規就農者への農地集積を進めるとともに、農用地の団地面積の拡大を進める。
(2)農地中間管理機構の活用方法
農地中間管理機構からの広報を通じて貸し借りのメリットについて知ってもらおう。これにより、地域の農地の貸し借りには農地中間管理機構を活用、担い手の経営意向に沿った農地の集積・集約化を段階的に図る。
(3)基盤整備事業への取組
事業要望の聞き取りを行い、必要に応じて農地耕作条件改善事業等の活用を検討する。
(4)多様な経営体の確保・育成の取組
地域内外から、多様な経営体を募集し、意向を踏まえながら担い手として育成するため、市、JA及び農業振興センター等によるサポートチームにより、就農等の相談から定着まで切れ目なく支援する。
(5)農業協同組合等の農業支援サービス事業者等への農作業委託の取組
特になし。

以下任意記載事項(地域の実情に応じて、必要な事項を選択し、取組内容を記載してください)

<input checked="" type="checkbox"/> ①鳥獣被害防止対策	<input type="checkbox"/> ②有機・減農薬・減肥料	<input type="checkbox"/> ③スマート農業	<input type="checkbox"/> ④畑地化・輸出等	<input type="checkbox"/> ⑤果樹等
<input type="checkbox"/> ⑥燃料・資源作物等	<input checked="" type="checkbox"/> ⑦保全・管理等	<input type="checkbox"/> ⑧農業用施設	<input type="checkbox"/> ⑨耕畜連携等	<input type="checkbox"/> ⑩その他

【選択した上記の取組内容】

- ①現時点でも柵設置等の対策を行っているが、今後も継続して有害鳥獣対策を行う。
 ⑦今後も農用地等の維持管理のために多面的機能支払交付金、中山間地域等直接支払交付金の活用を継続する。

4 地域内の農業を担う者一覧(目標地図に位置付ける者)

属性	農業を担う者 (氏名・名称)	現状			10年後 (目標年度:令和 17 年度)				
		経営作目等	経営面積	作業受託面積	経営作目等	経営面積	作業受託面積	目標地図上の表示	備考
			ha	ha		ha	ha		
	別紙のとおり		ha	ha		ha	ha		
			ha	ha		ha	ha		
			ha	ha		ha	ha		
			ha	ha		ha	ha		
			ha	ha		ha	ha		
			ha	ha		ha	ha		
			ha	ha		ha	ha		
			ha	ha		ha	ha		
			ha	ha		ha	ha		
			ha	ha		ha	ha		
計	155経営体		106.1 ha	0 ha		106.1 ha	0 ha		

- 注1:「属性」欄には、認定農業は「認農」、認定新規就農者は「認就」、法人化を行うことが確実であると市町村が判断する集落営農は「集」、基本構想水準到達者は「到達」、農業協同組合は「農協」、農業支援サービス事業者(農協を除く)は「サ」、上記に該当しない農用地等を継続的に利用する者は「利用者」の属性を記載してください。
- 2:「経営面積」「作業受託面積」欄には、地域計画の対象地域内における農業を担う者の経営面積、作業受託面積を記載してください。
- 3:農業を担う者に位置付ける場合は、できる限りその者から同意を得ていること。
- 4:作業受託面積には、基幹3作業の実面積を記載してください。なお特定農作業受託面積は、作業受託面積に含めず、経営面積に含めてください。
- 5:備考欄には、農業を担う者として位置付けられた者に不測の事態に備えて、代わりに利用する者を記載するよう努めてください。

5 農業支援サービス事業者一覧(任意記載事項)

番号	事業体名 (氏名・名称)	作業内容	対象品目

6 目標地図(別添のとおり)

7 基盤法第22条の3(地域計画に係る提案の特例)を活用する場合には、以下を記載してください。

農用地所有者等数(人)	うち計画同意者数(人・%)
-------------	---------------

注1:「農用地所有者等」欄には、区域内の農用地等の所有者、賃借人等の使用収益権者の数を記載してください。

注2:「うち計画同意者数」欄には、同意者数を記載してください。

注3:提案する地区の対象となる範囲を目標地図に明記してください。

(留意事項)

農業を担う者を位置付ける際、これらの者の氏名が含まれた地域計画について、法令に基づく手続として、本人の同意なく、関係者の意見聴取や、地域計画の案の縦覧、地域計画の公告を行うことができますが、個人情報を保有するに当たっては、利用目的をできる限り特定し、本人から直接書面に記録された個人情報を取得するときは、あらかじめ、本人に対し、その利用目的を明示してください。

また、市町村の公報への掲載等とは別に、インターネットの利用により関係者以外の不特定多数に対して情報を提供する場合は、氏名を削除するなど配慮してください。

必要に応じて区域内の農用地の一覧を参考として添付してください。

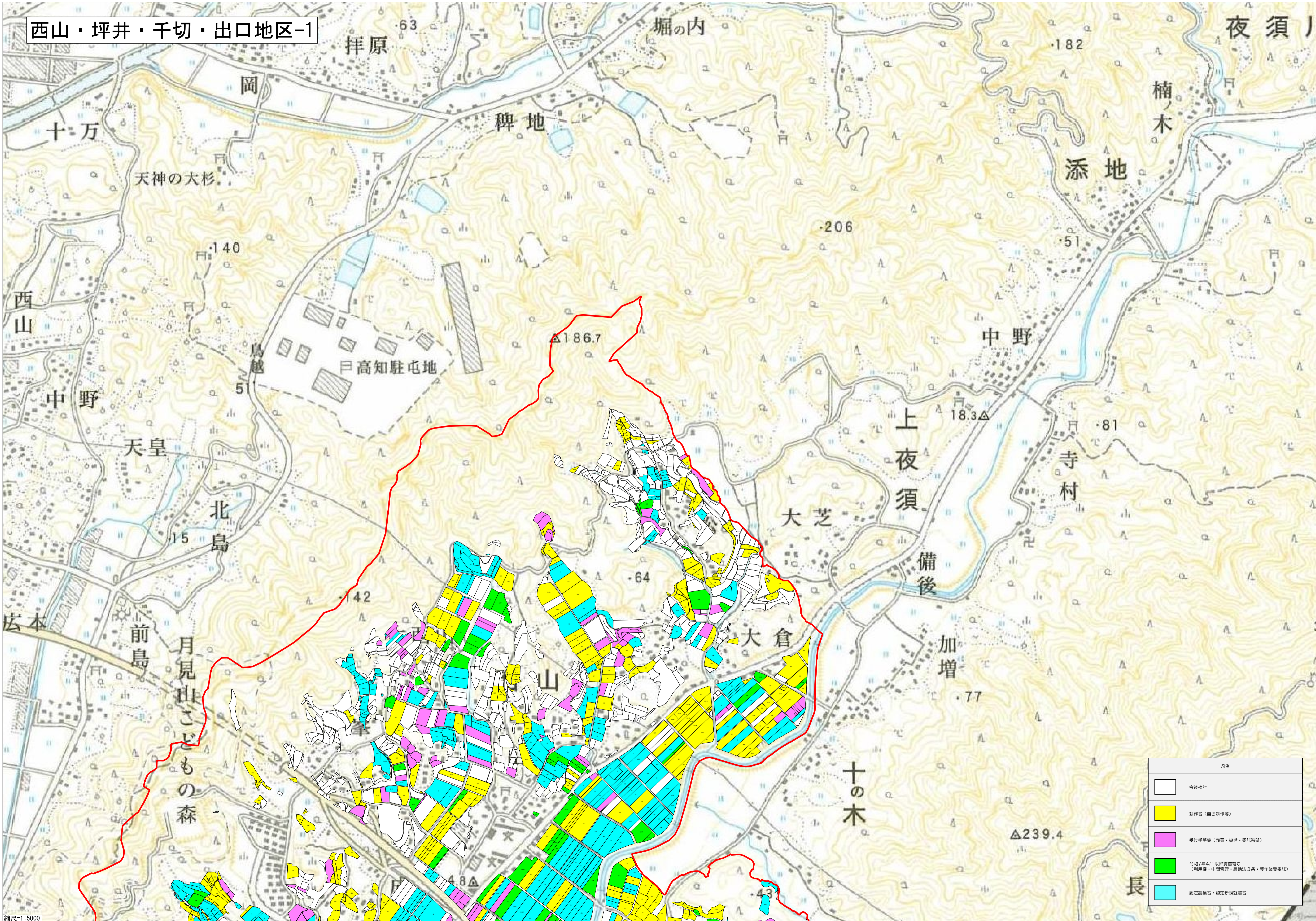
4 地域内の農業を担う者一覧(目標地図に位置付ける者)

属性	農業を担う者 (氏名・名称)	現状			10年後 (目標年度:令和17年度)				
		経営作目等	経営面積	作業受託面積	経営作目等	経営面積	作業受託面積	目標地図上の表示	備考
1	認農	水稲、野菜	2.73 ha	ha	水稲、野菜	2.73 ha	ha	39	
2	認農	野菜	3.77 ha	ha	野菜	3.77 ha	ha	42	
3	認農	野菜	0.60 ha	ha	野菜	0.60 ha	ha	53	
4	認農	野菜	4.00 ha	ha	野菜	4.00 ha	ha	55	
5	認農	水稲、野菜	0.64 ha	ha	水稲、野菜	0.64 ha	ha	91	
6	認農	野菜	2.82 ha	ha	野菜	2.82 ha	ha	115	
7	認農	水稲・野菜	1.97 ha	ha	水稲・野菜	1.97 ha	ha	116	
8	認農	水稲、果樹類	2.45 ha	ha	水稲、果樹類	2.45 ha	ha	118	
9	認農	水稲、果樹類	1.59 ha	ha	水稲、果樹類	1.59 ha	ha	288	
10	認農	野菜、果樹類	1.54 ha	ha	野菜、果樹類	1.54 ha	ha	294	
11	認農	野菜	0.62 ha	ha	野菜	0.62 ha	ha	374	
12	認農	野菜	2.20 ha	ha	野菜	2.20 ha	ha	427	
13	認農	野菜	1.17 ha	ha	野菜	1.17 ha	ha	495	
14	認農	水稲、野菜	0.22 ha	ha	水稲、野菜	0.22 ha	ha	978	
15	認農	野菜、果樹類	0.26 ha	ha	野菜、果樹類	0.26 ha	ha	1420	
16	認農	野菜	0.36 ha	ha	野菜	0.36 ha	ha	2008	
17	認農	野菜	0.40 ha	ha	野菜	0.40 ha	ha	2096	
18	認農	水稲	6.43 ha	ha	水稲	6.43 ha	ha	3263	
19	認農	野菜	0.08 ha	ha	野菜	0.08 ha	ha	4679	
20	認農	野菜	0.29 ha	ha	野菜	0.29 ha	ha	5725	
21	認農	野菜	0.63 ha	ha	野菜	0.63 ha	ha	9997	
22	認農	野菜	2.24 ha	ha	野菜	2.24 ha	ha	9999	
23	認農	水稲、野菜	1.83 ha	ha	水稲、野菜	1.83 ha	ha	10013	
24	認農	水稲、野菜	1.81 ha	ha	水稲、野菜	1.81 ha	ha	10014	
25	認農	野菜	3.83 ha	ha	野菜	3.83 ha	ha	10024	
26	認農	水稲、野菜	3.14 ha	ha	水稲、野菜	3.14 ha	ha	10070	
27	認就	野菜	0.21 ha	ha	野菜	0.21 ha	ha	3175	
28	認就	野菜	0.32 ha	ha	野菜	0.32 ha	ha	3557	
29	利用者	水稲	7.72 ha	ha	水稲	7.72 ha	ha	101	
30	利用者	野菜	0.22 ha	ha	野菜	0.22 ha	ha	111	
31	利用者	野菜	0.09 ha	ha	野菜	0.09 ha	ha	113	
32	利用者	水稲、野菜	1.01 ha	ha	水稲、野菜	1.01 ha	ha	125	
33	利用者	花き	2.07 ha	ha	花き	2.07 ha	ha	140	
34	利用者	水稲	2.07 ha	ha	水稲	2.07 ha	ha	141	
35	利用者	水稲、果樹類	0.13 ha	ha	水稲、果樹類	0.13 ha	ha	187	
36	利用者	野菜	1.61 ha	ha	野菜	1.61 ha	ha	190	
37	利用者	水稲、野菜	0.84 ha	ha	水稲、野菜	0.84 ha	ha	263	
38	利用者	水稲、野菜	0.21 ha	ha	水稲、野菜	0.21 ha	ha	276	
39	利用者	水稲、野菜	1.68 ha	ha	水稲、野菜	1.68 ha	ha	277	
40	利用者	水稲	1.45 ha	ha	水稲	1.45 ha	ha	297	
41	利用者	野菜	1.37 ha	ha	野菜	1.37 ha	ha	299	
42	利用者	野菜、花き	0.46 ha	ha	野菜、花き	0.46 ha	ha	309	
43	利用者	水稲、野菜	1.63 ha	ha	水稲、野菜	1.63 ha	ha	318	
44	利用者	野菜、果樹類	1.28 ha	ha	野菜、果樹類	1.28 ha	ha	349	
45	利用者	麦	1.57 ha	ha	麦	1.57 ha	ha	432	
46	利用者	水稲、野菜	0.08 ha	ha	水稲、野菜	0.08 ha	ha	450	
47	利用者	野菜	0.46 ha	ha	野菜	0.46 ha	ha	451	
48	利用者	野菜、果樹類	0.09 ha	ha	野菜、果樹類	0.09 ha	ha	459	
49	利用者	水稲、野菜、果樹類	0.08 ha	ha	水稲、野菜、果樹類	0.08 ha	ha	466	
50	利用者	野菜	0.96 ha	ha	野菜	0.96 ha	ha	485	
51	利用者	水稲、野菜、果樹類	1.02 ha	ha	水稲、野菜、果樹類	1.02 ha	ha	508	
52	利用者	果樹類、花き	0.10 ha	ha	果樹類、花き	0.10 ha	ha	528	
53	利用者	野菜	0.58 ha	ha	野菜	0.58 ha	ha	569	
54	利用者	野菜	0.71 ha	ha	野菜	0.71 ha	ha	605	
55	利用者	水稲、野菜	0.36 ha	ha	水稲、野菜	0.36 ha	ha	617	
56	利用者	野菜	1.10 ha	ha	野菜	1.10 ha	ha	626	
57	利用者	野菜	1.21 ha	ha	野菜	1.21 ha	ha	639	
58	利用者	野菜	0.23 ha	ha	野菜	0.23 ha	ha	652	
59	利用者	果樹類	0.56 ha	ha	果樹類	0.56 ha	ha	676	
60	利用者	水稲	0.52 ha	ha	水稲	0.52 ha	ha	688	
61	利用者	水稲、野菜	0.61 ha	ha	水稲、野菜	0.61 ha	ha	695	
62	利用者	野菜	0.30 ha	ha	野菜	0.30 ha	ha	743	
63	利用者	水稲	0.86 ha	ha	水稲	0.86 ha	ha	776	

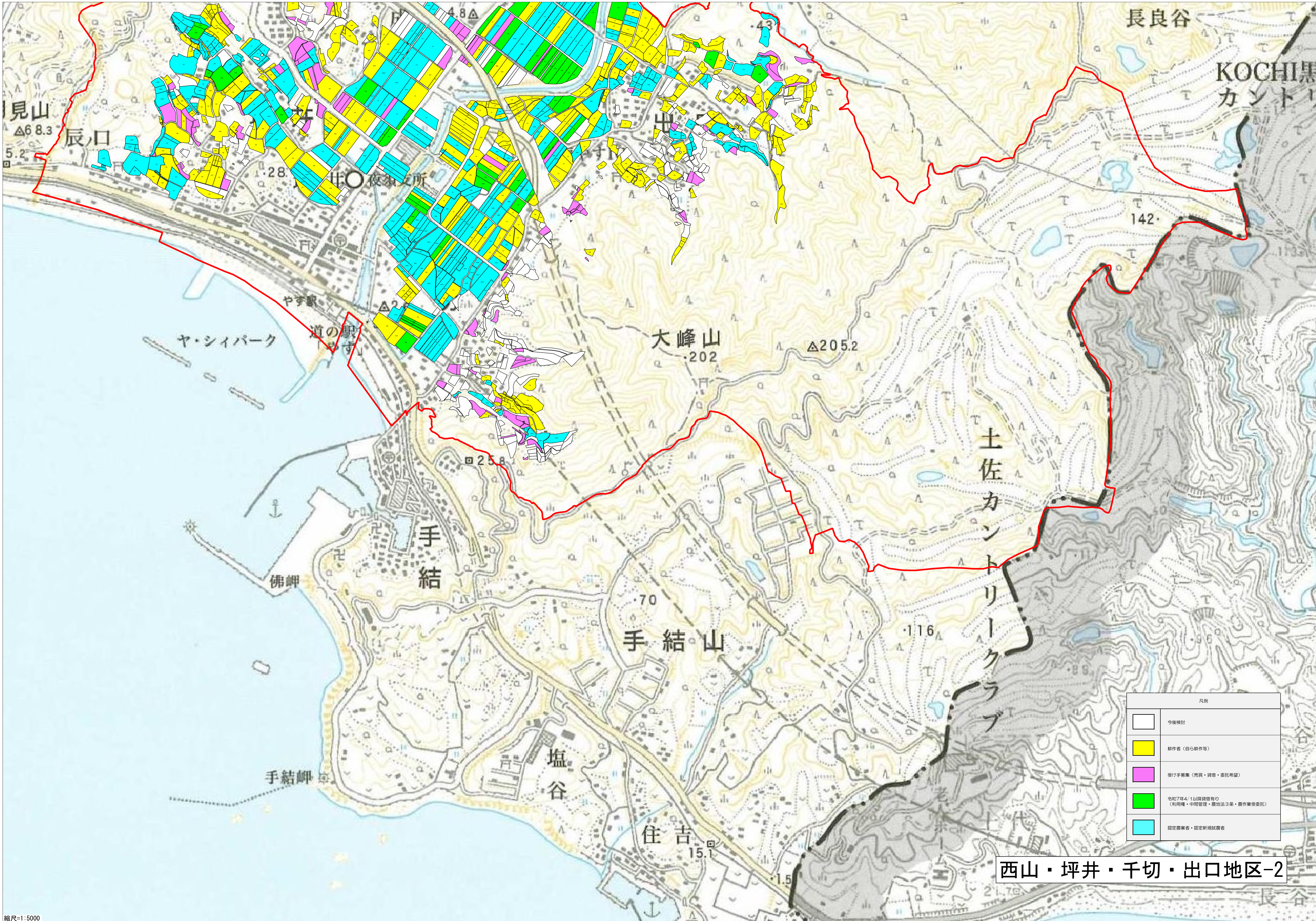
属性	農業を担う者 (氏名・名称)	現状			10年後 (目標年度: 令和 17 年度)				
		経営作目等	経営面積	作業受託面積	経営作目等	経営面積	作業受託面積	目標地図上の表示	備考
64	利用者	野菜	0.27 ha	ha	野菜	0.27 ha	ha	830	
65	利用者	水稲、野菜	0.10 ha	ha	水稲、野菜	0.10 ha	ha	866	
66	利用者	水稲、野菜	0.06 ha	ha	水稲、野菜	0.06 ha	ha	882	
67	利用者	野菜	0.07 ha	ha	野菜	0.07 ha	ha	928	
68	利用者	水稲、果樹類	0.76 ha	ha	水稲、果樹類	0.76 ha	ha	988	
69	利用者	水稲	0.16 ha	ha	水稲	0.16 ha	ha	1010	
70	利用者	野菜	0.17 ha	ha	野菜	0.17 ha	ha	1048	
71	利用者	野菜	0.16 ha	ha	野菜	0.16 ha	ha	1060	
72	利用者	野菜	0.63 ha	ha	野菜	0.63 ha	ha	1069	
73	利用者	水稲、野菜	0.27 ha	ha	水稲、野菜	0.27 ha	ha	1088	
74	利用者	野菜	0.55 ha	ha	野菜	0.55 ha	ha	1263	
75	利用者	野菜	0.41 ha	ha	野菜	0.41 ha	ha	1269	
76	利用者	野菜	0.10 ha	ha	野菜	0.10 ha	ha	1299	
77	利用者	果樹類	0.05 ha	ha	果樹類	0.05 ha	ha	1329	
78	利用者	野菜	0.13 ha	ha	野菜	0.13 ha	ha	1356	
79	利用者	野菜	0.51 ha	ha	野菜	0.51 ha	ha	1368	
80	利用者	野菜	0.37 ha	ha	野菜	0.37 ha	ha	1444	
81	利用者	野菜	0.30 ha	ha	野菜	0.30 ha	ha	1505	
82	利用者	野菜	0.08 ha	ha	野菜	0.08 ha	ha	1597	
83	利用者	水稲、野菜	0.06 ha	ha	水稲、野菜	0.06 ha	ha	1624	
84	利用者	果樹類	0.34 ha	ha	果樹類	0.34 ha	ha	1644	
85	利用者	野菜	0.30 ha	ha	野菜	0.30 ha	ha	1702	
86	利用者	野菜	0.10 ha	ha	野菜	0.10 ha	ha	1740	
87	利用者	野菜	0.26 ha	ha	野菜	0.26 ha	ha	1755	
88	利用者	野菜	0.19 ha	ha	野菜	0.19 ha	ha	1841	
89	利用者	野菜	0.28 ha	ha	野菜	0.28 ha	ha	1903	
90	利用者	野菜	0.27 ha	ha	野菜	0.27 ha	ha	2000	
91	利用者	野菜	0.29 ha	ha	野菜	0.29 ha	ha	2082	
92	利用者	野菜	0.22 ha	ha	野菜	0.22 ha	ha	2111	
93	利用者	水稲	0.32 ha	ha	水稲	0.32 ha	ha	2171	
94	利用者	野菜	0.19 ha	ha	野菜	0.19 ha	ha	2213	
95	利用者	野菜	0.05 ha	ha	野菜	0.05 ha	ha	2257	
96	利用者	野菜	0.09 ha	ha	野菜	0.09 ha	ha	2269	
97	利用者	水稲、野菜	0.35 ha	ha	水稲、野菜	0.35 ha	ha	2335	
98	利用者	野菜	0.26 ha	ha	野菜	0.26 ha	ha	2385	
99	利用者	野菜	0.03 ha	ha	野菜	0.03 ha	ha	2389	
100	利用者	野菜	0.33 ha	ha	野菜	0.33 ha	ha	2413	
101	利用者	野菜	0.41 ha	ha	野菜	0.41 ha	ha	2416	
102	利用者	水稲、野菜	0.84 ha	ha	水稲、野菜	0.84 ha	ha	2435	
103	利用者	野菜	0.20 ha	ha	野菜	0.20 ha	ha	2492	
104	利用者	野菜、花き	0.57 ha	ha	野菜、花き	0.57 ha	ha	2527	
105	利用者	野菜	0.08 ha	ha	野菜	0.08 ha	ha	2731	
106	利用者	野菜	0.23 ha	ha	野菜	0.23 ha	ha	2769	
107	利用者	水稲、野菜	0.20 ha	ha	水稲、野菜	0.20 ha	ha	2796	
108	利用者	野菜	0.03 ha	ha	野菜	0.03 ha	ha	2801	
109	利用者	野菜	0.26 ha	ha	野菜	0.26 ha	ha	2816	
110	利用者	野菜	0.20 ha	ha	野菜	0.20 ha	ha	3001	
111	利用者	野菜	0.23 ha	ha	野菜	0.23 ha	ha	3012	
112	利用者	野菜	0.23 ha	ha	野菜	0.23 ha	ha	3025	
113	利用者	野菜	0.26 ha	ha	野菜	0.26 ha	ha	3046	
114	利用者	野菜	0.19 ha	ha	野菜	0.19 ha	ha	3075	
115	利用者	野菜	0.09 ha	ha	野菜	0.09 ha	ha	3217	
116	利用者	水稲	0.18 ha	ha	水稲	0.18 ha	ha	3232	
117	利用者	水稲	0.13 ha	ha	水稲	0.13 ha	ha	3239	
118	利用者	野菜、果樹類	0.17 ha	ha	野菜、果樹類	0.17 ha	ha	3266	
119	利用者	野菜	0.19 ha	ha	野菜	0.19 ha	ha	3348	
120	利用者	野菜	0.07 ha	ha	野菜	0.07 ha	ha	3375	
121	利用者	野菜	1.27 ha	ha	野菜	1.27 ha	ha	3480	
122	利用者	野菜	0.05 ha	ha	野菜	0.05 ha	ha	3495	
123	利用者	野菜	1.01 ha	ha	野菜	1.01 ha	ha	3587	
124	利用者	野菜	0.16 ha	ha	野菜	0.16 ha	ha	3625	
125	利用者	野菜	0.13 ha	ha	野菜	0.13 ha	ha	3655	
126	利用者	野菜	0.20 ha	ha	野菜	0.20 ha	ha	3928	
127	利用者	野菜	0.12 ha	ha	野菜	0.12 ha	ha	4027	
128	利用者	野菜	0.09 ha	ha	野菜	0.09 ha	ha	4337	
129	利用者	水稲	0.09 ha	ha	水稲	0.09 ha	ha	4532	

属性	農業を担う者 (氏名・名称)	現状			10年後 (目標年度: 令和 17 年度)				
		経営作目等	経営面積	作業受託 面積	経営作目等	経営面積	作業受託 面積	目標地図上 の表示	備考
130	利用者	野菜	0.12 ha	ha	野菜	0.12 ha	ha	4986	
131	利用者	野菜	0.02 ha	ha	野菜	0.02 ha	ha	5126	
132	利用者	野菜	0.04 ha	ha	野菜	0.04 ha	ha	5249	
133	利用者	野菜	0.05 ha	ha	野菜	0.05 ha	ha	5340	
134	利用者	野菜	0.04 ha	ha	野菜	0.04 ha	ha	5872	
135	利用者	野菜	0.35 ha	ha	野菜	0.35 ha	ha	5895	
136	利用者	野菜	0.04 ha	ha	野菜	0.04 ha	ha	6068	
137	利用者	野菜	0.03 ha	ha	野菜	0.03 ha	ha	6185	
138	利用者	野菜	0.07 ha	ha	野菜	0.07 ha	ha	6485	
139	利用者	野菜	0.02 ha	ha	野菜	0.02 ha	ha	6808	
140	利用者	野菜	0.02 ha	ha	野菜	0.02 ha	ha	7294	
141	利用者	野菜	0.45 ha	ha	野菜	0.45 ha	ha	7336	
142	利用者	野菜	0.25 ha	ha	野菜	0.25 ha	ha	7538	
143	利用者	野菜	0.43 ha	ha	野菜	0.43 ha	ha	7695	
144	利用者	野菜	0.00 ha	ha	野菜	0.00 ha	ha	8555	
145	利用者	野菜	0.15 ha	ha	野菜	0.15 ha	ha	9972	
146	利用者	水稻	0.04 ha	ha	水稻	0.04 ha	ha	9980	
147	利用者	水稻	0.93 ha	ha	水稻	0.93 ha	ha	9985	
148	利用者	野菜	0.15 ha	ha	野菜	0.15 ha	ha	10049	
149	利用者	野菜	0.12 ha	ha	野菜	0.12 ha	ha	10096	
150	利用者	野菜	0.56 ha	ha	野菜	0.56 ha	ha	10443	
151	利用者	野菜	1.07 ha	ha	野菜	1.07 ha	ha	10444	
152	利用者	野菜	0.35 ha	ha	野菜	0.35 ha	ha	10445	
153	利用者	野菜	0.08 ha	ha	野菜	0.08 ha	ha	10542	
154	利用者	野菜	0.33 ha	ha	野菜	0.33 ha	ha	10558	
155	利用者	野菜	0.14 ha	ha	野菜	0.14 ha	ha	10561	

西山・坪井・千切・出口地区-1



凡例	
	今後検討
	耕作者（自ら耕作等）
	受け手募集（売買・貸借・委託希望）
	令和7年4/1以降貸借有り（利用権・中間管理・農地法3条・農作業受委託）
	認定農業者・認定新規就農者



長良谷
KOCHI 黒
カントリ

見山
△68.3
辰口

ヤ・シイパーク

大峰山
202
△205.2

土佐カ
ントリ
クラブ

手結山
70

手結岬

塩谷

住吉
15.1

凡例	
	今後検討
	耕作者（自ら耕作等）
	受け手募集（売買・貸借・委託希望）
	令和7年4/1以降貸借有り （利用権・中間管理・農地法3条・農作業受委託）
	認定農業者・認定新規就農者

西山・坪井・千切・出口地区-2