

地域計画

策定年月日	令和7年3月31日
更新年月日	令和8年3月31日 (第2回)
目標年度	令和17年度
市町村名 (市町村コード)	香南市 (39211)
地域名 (地域内農業集落名)	夜須川・細川・国光・羽尾地区 (添地、夜須川、国光、細川、沢谷、羽尾)

注:「地域名」欄には、協議の場が設けられた区域を記載し、農林業センサスの農業集落名を記載してください。

1 地域における農業の将来の在り方

(1) 地域計画の区域の状況

区域内の農用地等面積(農業上の利用が行われる農用地等の区域)	109.9 ha
① 農業振興地域のうち農用地区域内の農地面積	77.4 ha
② 田の面積	60.9 ha
③ 畑の面積(果樹、茶等を含む)	16.5 ha
④ 区域内において、規模縮小などの意向のある農地面積の合計	ha
⑤ 区域内において、今後農業を担う者が引き受ける意向のある農地面積の合計	ha
(参考)区域内における〇才以上の農業者の農地面積の合計	ha
うち後継者不在の農業者の農地面積の合計	ha
(備考)	

- 注1:①については、農業振興地域担当部局と調整の上、記載してください。
 2:②及び③については、農業委員会の農地台帳の面積(現況地目)に基づき記載してください。
 3:④については、規模縮小又は離農の意向のある農地面積を記載してください。
 4:⑤については、区域内に特定することができない場合には、引き受ける意向のあるすべての農地面積を記載の上、備考欄にその旨記載してください。
 5:(参考)の区域内における〇才以上の農業者の農地面積等については、できる限り記載するように努めてください。
 6:「区域内の農用地等面積」に遊休農地が含まれている場合には、備考欄にその面積を記載してください。

(2) 地域農業の現状及び課題

<p>当地区の主な作物:水稲、ショウガ、苗木、花木</p> <p><地域農業の現状></p> <ul style="list-style-type: none"> ・夜須川エリアでは、中山間地域等直接支払交付金を活用して、農用地の維持管理及び農道の草刈りや水路の泥上げを行っている。 ・当地区は農業生産条件の不利な中山間地域のほ場が多く、山林化が進んでいる。 <p><地域農業の課題></p> <ul style="list-style-type: none"> ・担い手及び後継者の不足による将来的な農地の維持管理に不安がある。 ・鳥獣被害が多くある。

(3) 地域における農業の将来の在り方(作物の生産や栽培方法については、必須記載事項)

<ul style="list-style-type: none"> ・農業従事者が不足していることから、地域住民を含めて組織的に農用地を管理する仕組みを構築する。 ・中山間地域の特徴(清浄な水や空気の確保、冷涼な気温や気候等)を生かし、有機農業を推進していく。

2 農業の将来の在り方に向けた農用地の効率的かつ総合的な利用に関する目標

(1)農用地の効率的かつ総合的な利用に関する方針			
農地中間管理機構への貸付けを進めつつ、認定農業者や新規就農者への農地の集積・集約化を基本とする。			
(2)担い手(効率的かつ安定的な経営を営む者)に対する農用地の集積に関する目標			
現状の集積率	2 %	将来の目標とする集積率	65 %
(3)農用地の集団化(集約化)に関する目標			
既存の認定農業者等が地区外の耕作地を地区内に集積・集約化することや、地区外の認定農業者、新規就農者等の受入れを行うことで農地利用の集積・集約化を促進する。			

3 農業者及び区域内の関係者が2の目標を達成するためとるべき必要な措置

(1)農用地の集積、集団化の取組
農地中間管理機構を活用して、認定農業者や新規就農者への農地集積を進めるとともに、農用地の団地面積の拡大を進める。
(2)農地中間管理機構の活用方法
農地中間管理機構からの広報を通じて貸し借りのメリットについて知ってもらう。これにより、地域の農地の貸し借りには農地中間管理機構を活用、担い手の経営意向に沿った農地の集積・集約化を段階的に図る。
(3)基盤整備事業への取組
事業要望の聞き取りを行い、必要に応じて農地耕作条件改善事業等の活用を検討する。
(4)多様な経営体の確保・育成の取組
地域内外から、多様な経営体を募集し、意向を踏まえながら担い手として育成するため、市、JA及び農業振興センター等によるサポートチームにより、就農等の相談から定着まで継続して支援する。
(5)農業協同組合等の農業支援サービス事業者等への農作業委託の取組
特になし。

以下任意記載事項(地域の実情に応じて、必要な事項を選択し、取組内容を記載してください)

<input checked="" type="checkbox"/> ①鳥獣被害防止対策	<input checked="" type="checkbox"/> ②有機・減農薬・減肥料	<input type="checkbox"/> ③スマート農業	<input type="checkbox"/> ④畑地化・輸出等	<input type="checkbox"/> ⑤果樹等
<input type="checkbox"/> ⑥燃料・資源作物等	<input checked="" type="checkbox"/> ⑦保全・管理等	<input type="checkbox"/> ⑧農業用施設	<input type="checkbox"/> ⑨耕畜連携等	<input type="checkbox"/> ⑩その他

【選択した上記の取組内容】

- ①イノシシやシカの被害が多い。今後も被害防止のために侵入防止柵の設置を行う。
- ②減農薬栽培等について検討する。
- ⑦今後も農用地等の維持管理のために中山間地域等直接支払交付金の活用を継続する。

4 地域内の農業を担う者一覧(目標地図に位置付ける者)

	属性	農業を担う者 (氏名・名称)	現状			10年後 (目標年度:令和17年度)				
			経営作目等	経営面積	作業受託面積	経営作目等	経営面積	作業受託面積	目標地図上の表示	備考
1	認農		野菜	0.44 ha	ha	野菜	0.44 ha	ha	53	
2	認農		野菜	0.32 ha	ha	野菜	0.32 ha	ha	374	
3	認農		果樹類	0.12 ha	ha	果樹類	0.12 ha	ha	1361	
4	認農		野菜	0.46 ha	ha	野菜	0.46 ha	ha	1867	
5	認農		野菜	0.51 ha	ha	野菜	0.51 ha	ha	10008	
6	利用者		野菜	0.02 ha	ha	野菜	0.02 ha	ha	51	
7	利用者		花き	0.16 ha	ha	花き	0.16 ha	ha	100	
8	利用者		野菜	1.57 ha	ha	野菜	1.57 ha	ha	117	
9	利用者		野菜	0.12 ha	ha	野菜	0.12 ha	ha	199	
10	利用者		野菜	0.20 ha	ha	野菜	0.20 ha	ha	249	
11	利用者		野菜	0.11 ha	ha	野菜	0.11 ha	ha	407	
12	利用者		野菜、花き	0.40 ha	ha	野菜、花き	0.40 ha	ha	424	
13	利用者		野菜、果樹類	0.61 ha	ha	野菜、果樹類	0.61 ha	ha	459	
14	利用者		花き	0.04 ha	ha	花き	0.04 ha	ha	496	
15	利用者		野菜	0.19 ha	ha	野菜	0.19 ha	ha	497	
16	利用者		果樹類、花き	0.49 ha	ha	果樹類、花き	0.49 ha	ha	528	
17	利用者		水稲、野菜	0.40 ha	ha	水稲、野菜	0.40 ha	ha	582	
18	利用者		野菜	0.11 ha	ha	野菜	0.11 ha	ha	669	
19	利用者		水稲	0.06 ha	ha	水稲	0.06 ha	ha	700	
20	利用者		水稲	0.85 ha	ha	水稲	0.85 ha	ha	748	
21	利用者		野菜	0.01 ha	ha	野菜	0.01 ha	ha	836	
22	利用者		野菜	0.36 ha	ha	野菜	0.36 ha	ha	905	
23	利用者		野菜	0.12 ha	ha	野菜	0.12 ha	ha	1048	
24	利用者		野菜	0.30 ha	ha	野菜	0.30 ha	ha	1084	
25	利用者		水稲、野菜	0.60 ha	ha	水稲、野菜	0.60 ha	ha	1088	
26	利用者		水稲、野菜	0.62 ha	ha	水稲、野菜	0.62 ha	ha	1176	
27	利用者		野菜	0.30 ha	ha	野菜	0.30 ha	ha	1273	
28	利用者		野菜	0.19 ha	ha	野菜	0.19 ha	ha	1351	
29	利用者		野菜	0.16 ha	ha	野菜	0.16 ha	ha	1377	
30	利用者		野菜	0.16 ha	ha	野菜	0.16 ha	ha	1389	
31	利用者		水稲	0.08 ha	ha	水稲	0.08 ha	ha	1428	
32	利用者		野菜	0.02 ha	ha	野菜	0.02 ha	ha	1429	
33	利用者		野菜	0.25 ha	ha	野菜	0.25 ha	ha	1435	
34	利用者		野菜	0.07 ha	ha	野菜	0.07 ha	ha	1556	
35	利用者		野菜	0.12 ha	ha	野菜	0.12 ha	ha	1658	
36	利用者		野菜	0.00 ha	ha	野菜	0.00 ha	ha	1703	
37	利用者		野菜	0.07 ha	ha	野菜	0.07 ha	ha	1718	
38	利用者		野菜	0.41 ha	ha	野菜	0.41 ha	ha	1719	
39	利用者		野菜	0.07 ha	ha	野菜	0.07 ha	ha	1735	
40	利用者		野菜	0.10 ha	ha	野菜	0.10 ha	ha	1740	
41	利用者		野菜、果樹類	0.38 ha	ha	野菜、果樹類	0.38 ha	ha	1766	
42	利用者		野菜	0.08 ha	ha	野菜	0.08 ha	ha	1920	
43	利用者		果樹類	0.13 ha	ha	果樹類	0.13 ha	ha	2035	
44	利用者		野菜	0.19 ha	ha	野菜	0.19 ha	ha	2409	
45	利用者		野菜	0.23 ha	ha	野菜	0.23 ha	ha	2638	
46	利用者		果樹類	0.51 ha	ha	果樹類	0.51 ha	ha	2957	
47	利用者		野菜	0.17 ha	ha	野菜	0.17 ha	ha	3141	
48	利用者		野菜	0.27 ha	ha	野菜	0.27 ha	ha	3215	
49	利用者		水稲	1.88 ha	ha	水稲	1.88 ha	ha	3474	
50	利用者		野菜	0.13 ha	ha	野菜	0.13 ha	ha	3976	
51	利用者		野菜	0.14 ha	ha	野菜	0.14 ha	ha	4031	
52	利用者		野菜	0.10 ha	ha	野菜	0.10 ha	ha	4141	
53	利用者		野菜	0.14 ha	ha	野菜	0.14 ha	ha	4285	
54	利用者		野菜	0.34 ha	ha	野菜	0.34 ha	ha	4673	
55	利用者		野菜	0.05 ha	ha	野菜	0.05 ha	ha	5281	
56	利用者		野菜	0.02 ha	ha	野菜	0.02 ha	ha	5393	
57	利用者		苗木	0.05 ha	ha	苗木	0.05 ha	ha	5526	
58	利用者		野菜	0.05 ha	ha	野菜	0.05 ha	ha	5663	
59	利用者		野菜	0.04 ha	ha	野菜	0.04 ha	ha	6641	
60	利用者		野菜	0.02 ha	ha	野菜	0.02 ha	ha	6700	
61	利用者		野菜	0.76 ha	ha	野菜	0.76 ha	ha	7948	
62	利用者		野菜	0.12 ha	ha	野菜	0.12 ha	ha	10130	
63	利用者		野菜	0.22 ha	ha	野菜	0.22 ha	ha	10430	

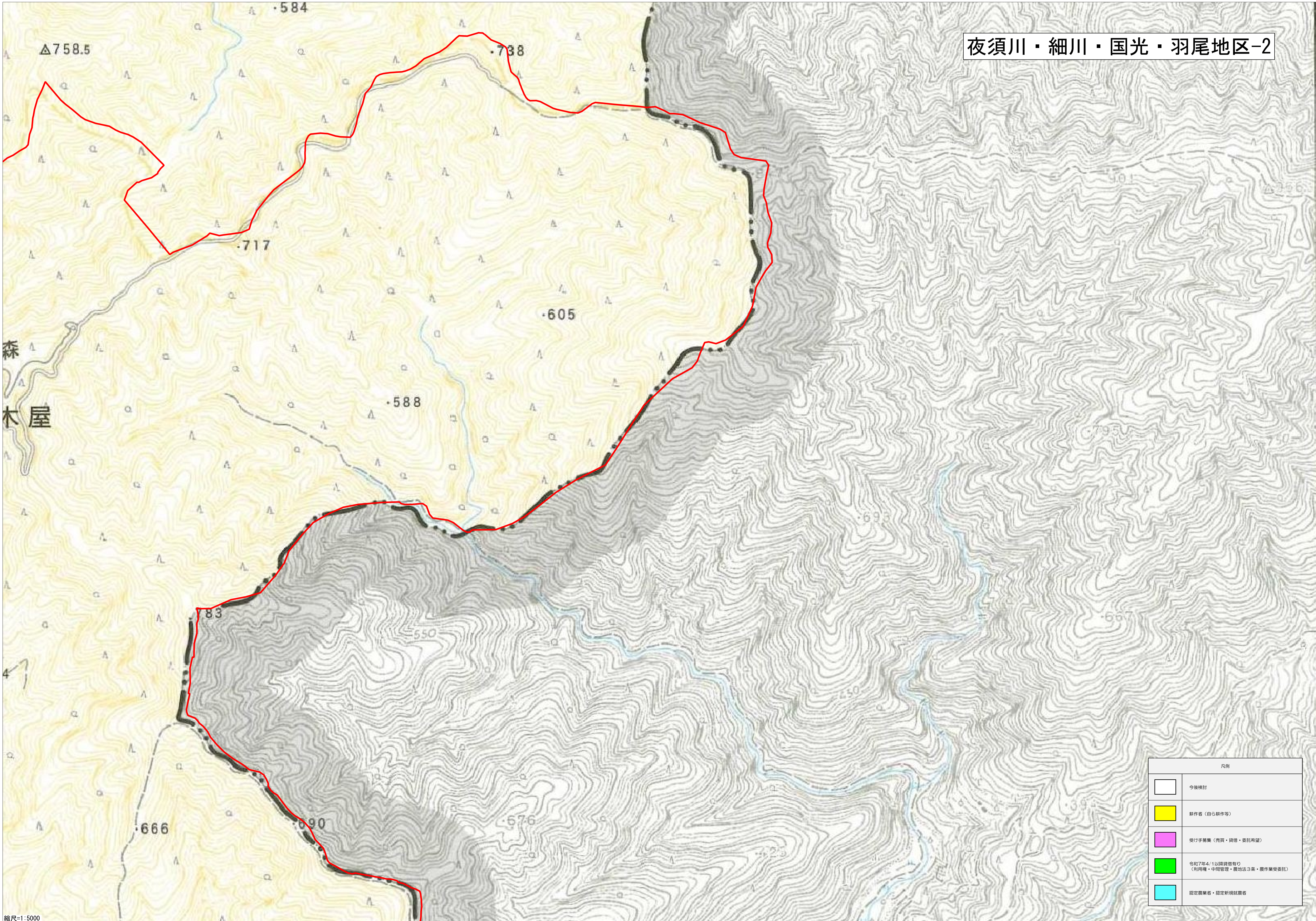
属性	農業を担う者 (氏名・名称)	現状			10年後 (目標年度: 令和 17 年度)				
		経営作目等	経営面積	作業受託 面積	経営作目等	経営面積	作業受託 面積	目標地図上 の表示	備考
64	利用者	野菜	0.85 ha	ha	野菜	0.85 ha	ha	10432	
65	利用者	野菜	0.26 ha	ha	野菜	0.26 ha	ha	10433	
66	利用者	野菜	0.23 ha	ha	野菜	0.23 ha	ha	10434	
67	利用者	野菜	0.08 ha	ha	野菜	0.08 ha	ha	10435	
68	利用者	野菜	0.24 ha	ha	野菜	0.24 ha	ha	10436	
69	利用者	野菜	0.16 ha	ha	野菜	0.16 ha	ha	10543	
70	利用者	野菜	0.07 ha	ha	野菜	0.07 ha	ha	10556	

夜須川・細川・国光・羽尾地区-1



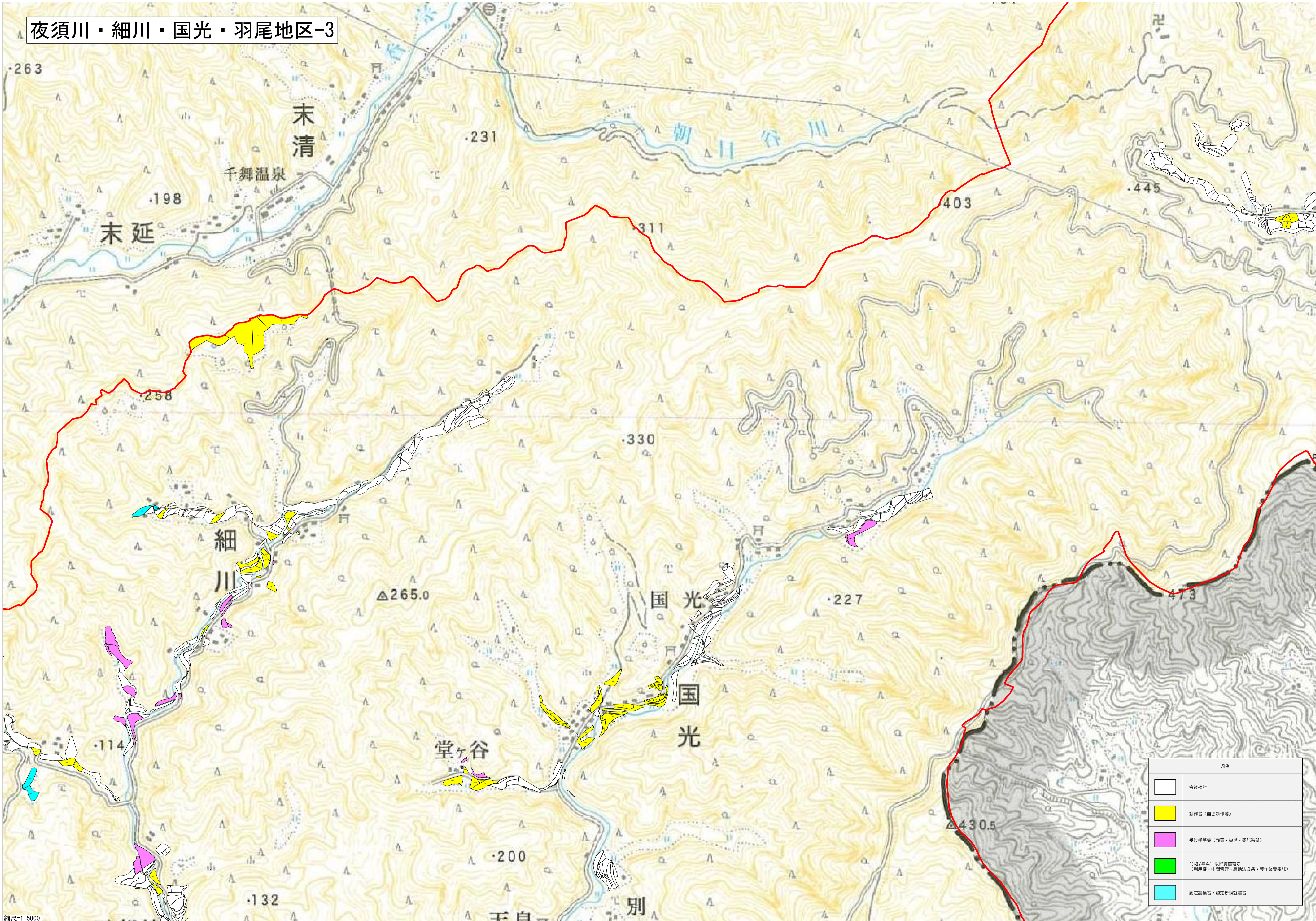
凡例	
	今後検討
	耕作者（自ら耕作等）
	受け手募集（先買・貸借・委託希望）
	令和7年4/1以降貸借有り （利用権・中間管理・農地法3条・農作業受委託）
	認定農業者・認定新規就農者

夜須川・細川・国光・羽尾地区-2

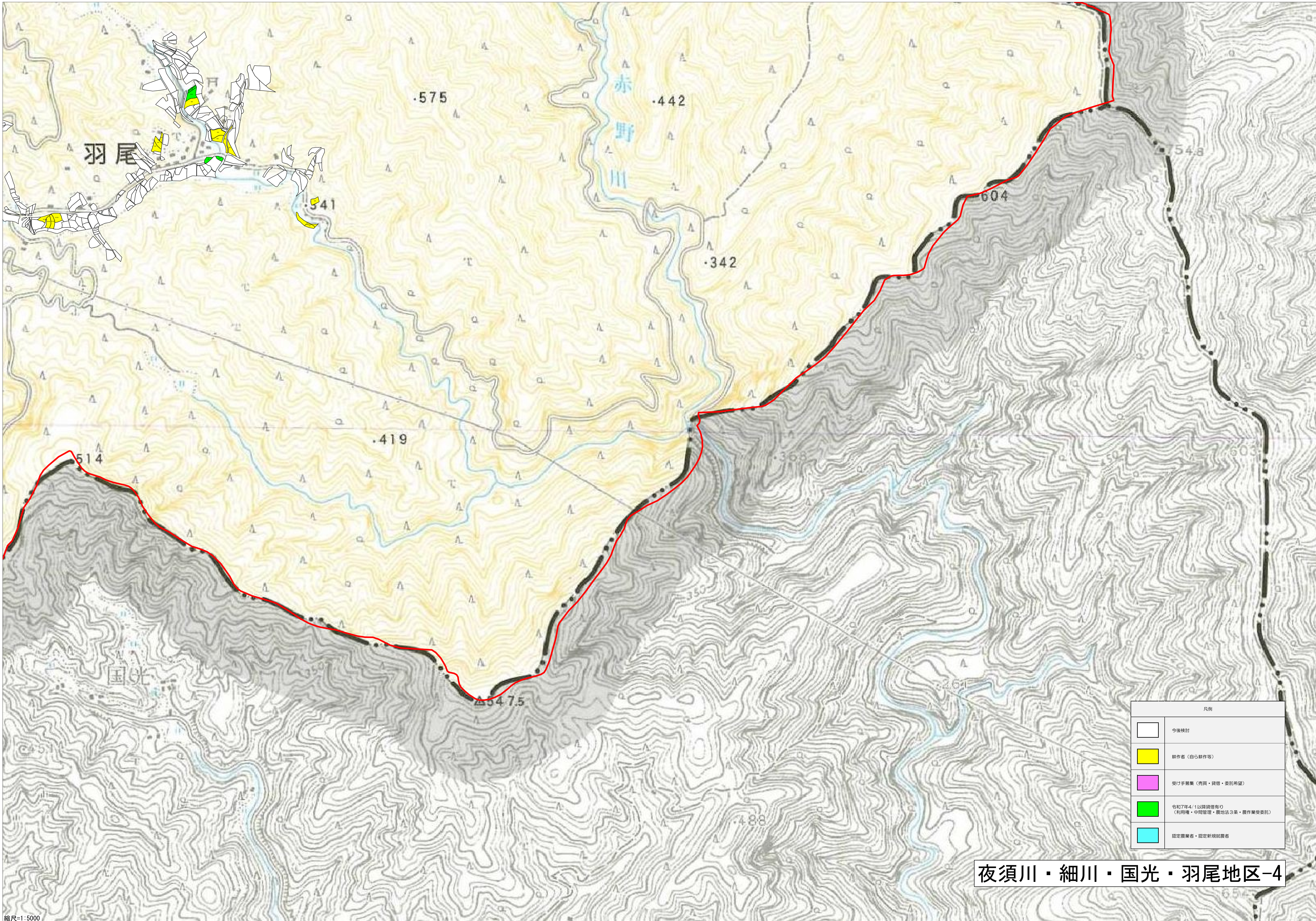


凡例	
	今後検討
	耕作者（自ら耕作等）
	受け手募集（売買・賃借・委託希望）
	令和7年4/1以降貸借有り （利用権・中間管理・農地法3条・農作業受委託）
	認定農業者・認定新規就農者

夜須川・細川・国光・羽尾地区-3



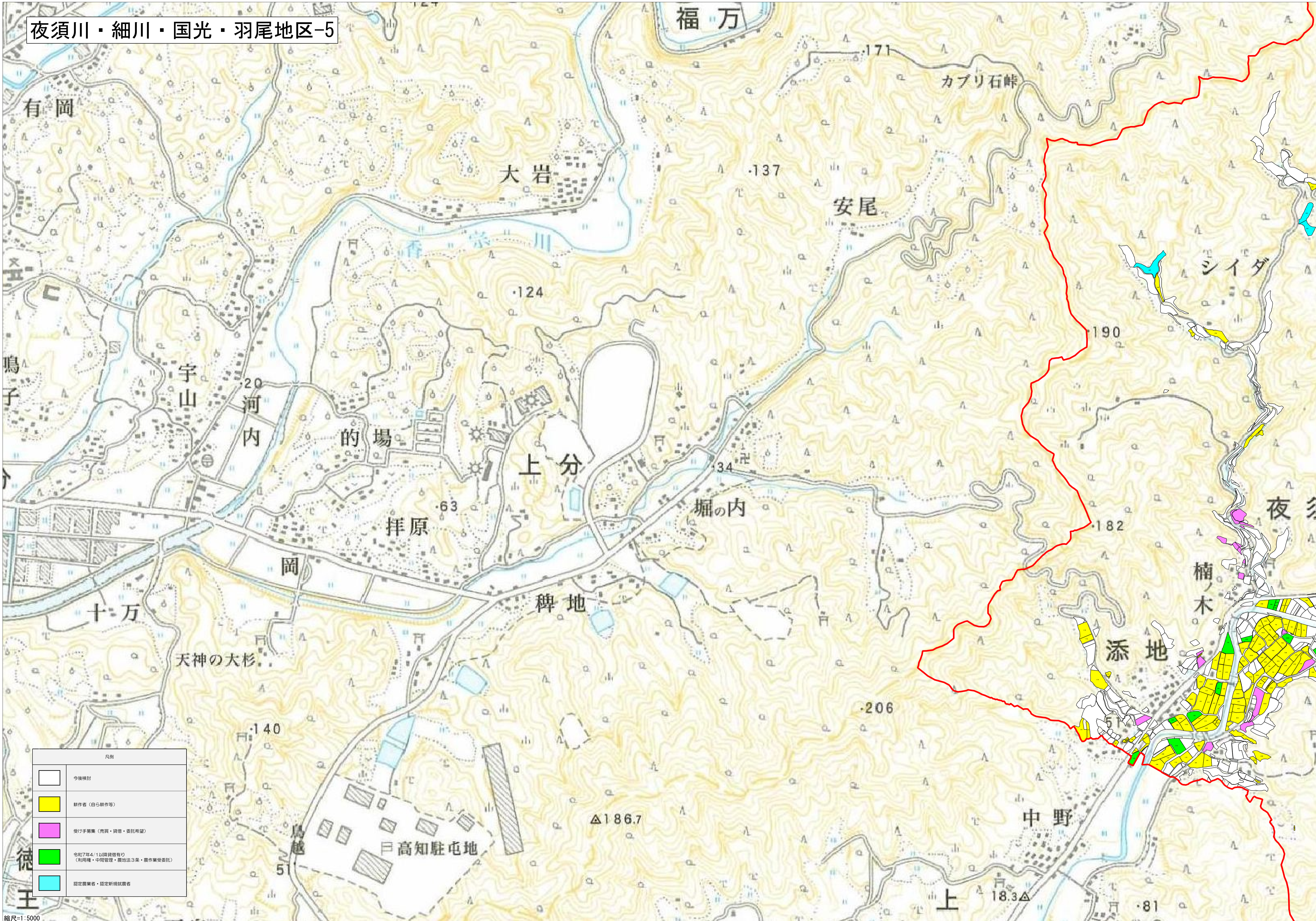
凡例	
	今後検討
	耕作者（自ら耕作等）
	受け手募集（売買・賃借・委託希望）
	令和7年4/1以降貸借有り （利用権・中間管理・農地法3条・農作業受委託）
	認定農業者・認定新規就農者



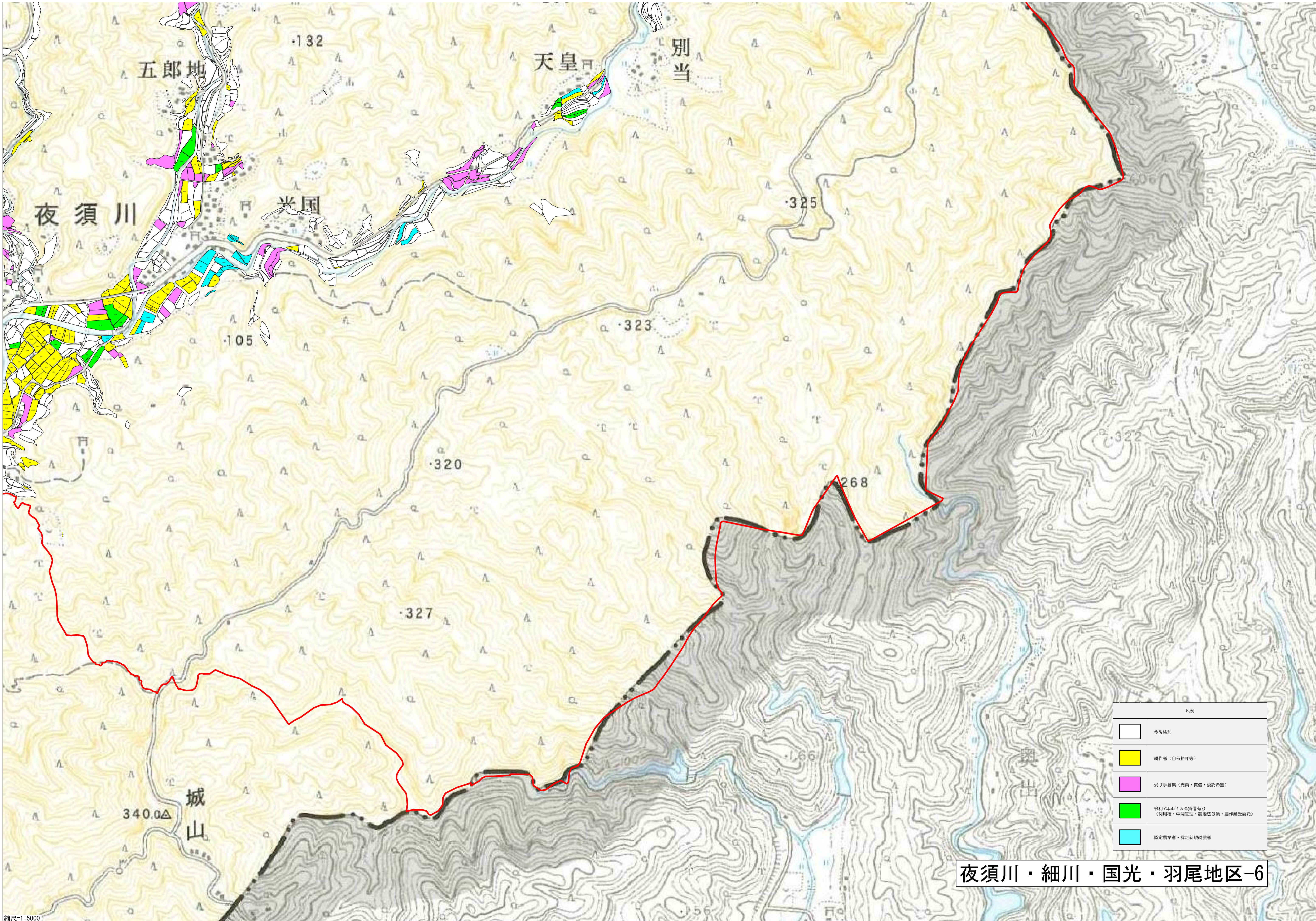
凡例	
	今後検討
	耕作者（自ら耕作等）
	受け手募集（売買・貸借・委託希望）
	令和7年4/1以降貸借有り （利用権・中間管理・農地法3条・農作業受委託）
	認定農業者・認定新規就農者

夜須川・細川・国光・羽尾地区-4

夜須川・細川・国光・羽尾地区-5



凡例	
	今後検討
	新作者(自ら耕作等)
	受け手募集(売買・貸借・委託希望)
	令和7年4/1以降貸借有り (利用権・中間管理・農地法3条・農作業受委託)
	認定農業者・認定新規就農者



凡例	
	今後検討
	耕作者（自ら耕作等）
	受け手募集（売買・賃借・委託希望）
	令和7年4/1以降貸借有り （利用権・中間管理・農地法3条・農作業受委託）
	認定農業者・認定新規就農者

夜須川・細川・国光・羽尾地区-6