

地域計画(案)

策定年月日	令和7年3月31日
更新年月日	令和8年3月31日 (第2回)
目標年度	令和17年度
市町村名 (市町村コード)	香南市 (39211)
地域名 (地域内農業集落名)	手結山地区 (手結山、塩谷、手結)

注:「地域名」欄には、協議の場が設けられた区域を記載し、農林業センサスの農業集落名を記載してください。

1 地域における農業の将来の在り方

(1) 地域計画の区域の状況

区域内の農用地等面積(農業上の利用が行われる農用地等の区域)	60.6 ha
① 農業振興地域のうち農用地区域内の農地面積	45.2 ha
② 田の面積	9.3 ha
③ 畑の面積(果樹、茶等を含む)	36.0 ha
④ 区域内において、規模縮小などの意向のある農地面積の合計	ha
⑤ 区域内において、今後農業を担う者が引き受ける意向のある農地面積の合計	ha
(参考)区域内における〇才以上の農業者の農地面積の合計	ha
うち後継者不在の農業者の農地面積の合計	ha
(備考)	

- 注1:①については、農業振興地域担当部局と調整の上、記載してください。  
 2:②及び③については、農業委員会の農地台帳の面積(現況地目)に基づき記載してください。  
 3:④については、規模縮小又は離農の意向のある農地面積を記載してください。  
 4:⑤については、区域内に特定することができない場合には、引き受ける意向のあるすべての農地面積を記載の上、備考欄にその旨記載してください。  
 5:(参考)の区域内における〇才以上の農業者の農地面積等については、できる限り記載するように努めてください。  
 6:「区域内の農用地等面積」に遊休農地が含まれている場合には、備考欄にその面積を記載してください。

(2) 地域農業の現状及び課題

<p>当地区の主な作物:スイカ、トマト</p> <p>&lt;地域農業の現状&gt;</p> <ul style="list-style-type: none"> <li>・当地区は施設園芸(スイカ、トマト)が盛んである。</li> <li>・他地区への出作は有るが、入作は無い状況である。</li> </ul> <p>&lt;地域農業の課題&gt;</p> <ul style="list-style-type: none"> <li>・条件不利地のほ場では、耕作放棄地になっている。</li> <li>・ほ場一筆の面積が小さく、高低差もかなりある。</li> <li>・農道が狭く、農業用機械が入りにくい。</li> <li>・用水の確保が難しく、新たな担い手と呼び込みにくい。</li> </ul>
--

(3) 地域における農業の将来の在り方(作物の生産や栽培方法については、必須記載事項)

<ul style="list-style-type: none"> <li>・高収益作物の導入等を検討し、農業所得の向上を図る。</li> <li>・農業の生産効率の向上や農地集積・集約化を図るため、農道の拡幅、農地の大区画化・汎用化、また、用排水路等の基盤整備に取り組む。</li> </ul>
---

2 農業の将来の在り方に向けた農用地の効率的かつ総合的な利用に関する目標

(1)農用地の効率的かつ総合的な利用に関する方針			
農地中間管理機構への貸付けを進めつつ、認定農業者や新規就農者への農地の集積・集約化を基本とする。			
(2)担い手(効率的かつ安定的な経営を営む者)に対する農用地の集積に関する目標			
現状の集積率	10 %	将来の目標とする集積率	65 %
(3)農用地の集団化(集約化)に関する目標			
既存の認定農業者等が地区外の耕作地を地区内に集積・集約化することや、地区外の認定農業者、新規就農者等の受入れを行うことで農地利用の集積・集約化を促進する。			

3 農業者及び区域内の関係者が2の目標を達成するためとるべき必要な措置

(1)農用地の集積、集団化の取組
農地中間管理機構を活用して、認定農業者や新規就農者への農地集積を進めるとともに、農用地の団地面積の拡大を進める。
(2)農地中間管理機構の活用方法
農地中間管理機構からの広報を通じて貸し借りのメリットについて知ってもらう。これにより、地域の農地の貸し借りには農地中間管理機構を活用、担い手の経営意向に沿った農地の集積・集約化を段階的に図る。
(3)基盤整備事業への取組
事業要望の聞き取りを行い、必要に応じて農地耕作条件改善事業等の活用を検討する。
(4)多様な経営体の確保・育成の取組
地域内外から、多様な経営体を募集し、意向を踏まえながら担い手として育成するため、市、JA及び農業振興センター等によるサポートチームにより、就農等の相談から定着まで継続して支援する。
(5)農業協同組合等の農業支援サービス事業者等への農作業委託の取組
特になし。

以下任意記載事項(地域の実情に応じて、必要な事項を選択し、取組内容を記載してください)

<input checked="" type="checkbox"/> ①鳥獣被害防止対策	<input type="checkbox"/> ②有機・減農薬・減肥料	<input type="checkbox"/> ③スマート農業	<input type="checkbox"/> ④畑地化・輸出等	<input type="checkbox"/> ⑤果樹等
<input type="checkbox"/> ⑥燃料・資源作物等	<input type="checkbox"/> ⑦保全・管理等	<input type="checkbox"/> ⑧農業用施設	<input type="checkbox"/> ⑨耕畜連携等	<input type="checkbox"/> ⑩その他

【選択した上記の取組内容】

①現時点でも柵設置等の対策を行っているが、今後も継続して有害鳥獣対策を行う。

4 地域内の農業を担う者一覧(目標地図に位置付ける者)

属性	農業を担う者 (氏名・名称)	現状			10年後 (目標年度:令和 17 年度)				
		経営作目等	経営面積	作業受託面積	経営作目等	経営面積	作業受託面積	目標地図上の表示	備考
			ha	ha		ha	ha		
	別紙のとおり		ha	ha		ha	ha		
			ha	ha		ha	ha		
			ha	ha		ha	ha		
			ha	ha		ha	ha		
			ha	ha		ha	ha		
			ha	ha		ha	ha		
			ha	ha		ha	ha		
			ha	ha		ha	ha		
			ha	ha		ha	ha		
			ha	ha		ha	ha		
計	44経営体		19.69 ha	0 ha		19.69 ha	0 ha		

注1:「属性」欄には、認定農業は「認農」、認定新規就農者は「認就」、法人化を行うことが確実であると市町村が判断する集落営農は「集」、基本構想水準到達者は「到達」、農業協同組合は「農協」、農業支援サービス事業者(農協を除く)は「サ」、上記に該当しない農用地等を継続的に利用する者は「利用者」の属性を記載してください。

2:「経営面積」「作業受託面積」欄には、地域計画の対象地域内における農業を担う者の経営面積、作業受託面積を記載してください。

3:農業を担う者に位置付ける場合は、できる限りその者から同意を得ていること。

4:作業受託面積には、基幹3作業の実面積を記載してください。なお特定農作業受託面積は、作業受託面積に含めず、経営面積に含めてください。

5:備考欄には、農業を担う者として位置付けられた者に不測の事態に備えて、代わりに利用する者を記載するよう努めてください。

5 農業支援サービス事業者一覧(任意記載事項)

番号	事業体名 (氏名・名称)	作業内容	対象品目

6 目標地図(別添のとおり)

7 基盤法第22条の3(地域計画に係る提案の特例)を活用する場合には、以下を記載してください。

農用地所有者等数(人)	うち計画同意者数(人・%)
-------------	---------------

注1:「農用地所有者等」欄には、区域内の農用地等の所有者、賃借人等の使用収益権者の数を記載してください。

注2:「うち計画同意者数」欄には、同意者数を記載してください。

注3:提案する地区の対象となる範囲を目標地図に明記してください。

(留意事項)

農業を担う者を位置付ける際、これらの者の氏名が含まれた地域計画について、法令に基づく手続として、本人の同意なく、関係者の意見聴取や、地域計画の案の縦覧、地域計画の公告を行うことができますが、個人情報を保有するに当たっては、利用目的をできる限り特定し、本人から直接書面に記録された個人情報を取得するときは、あらかじめ、本人に対し、その利用目的を明示してください。

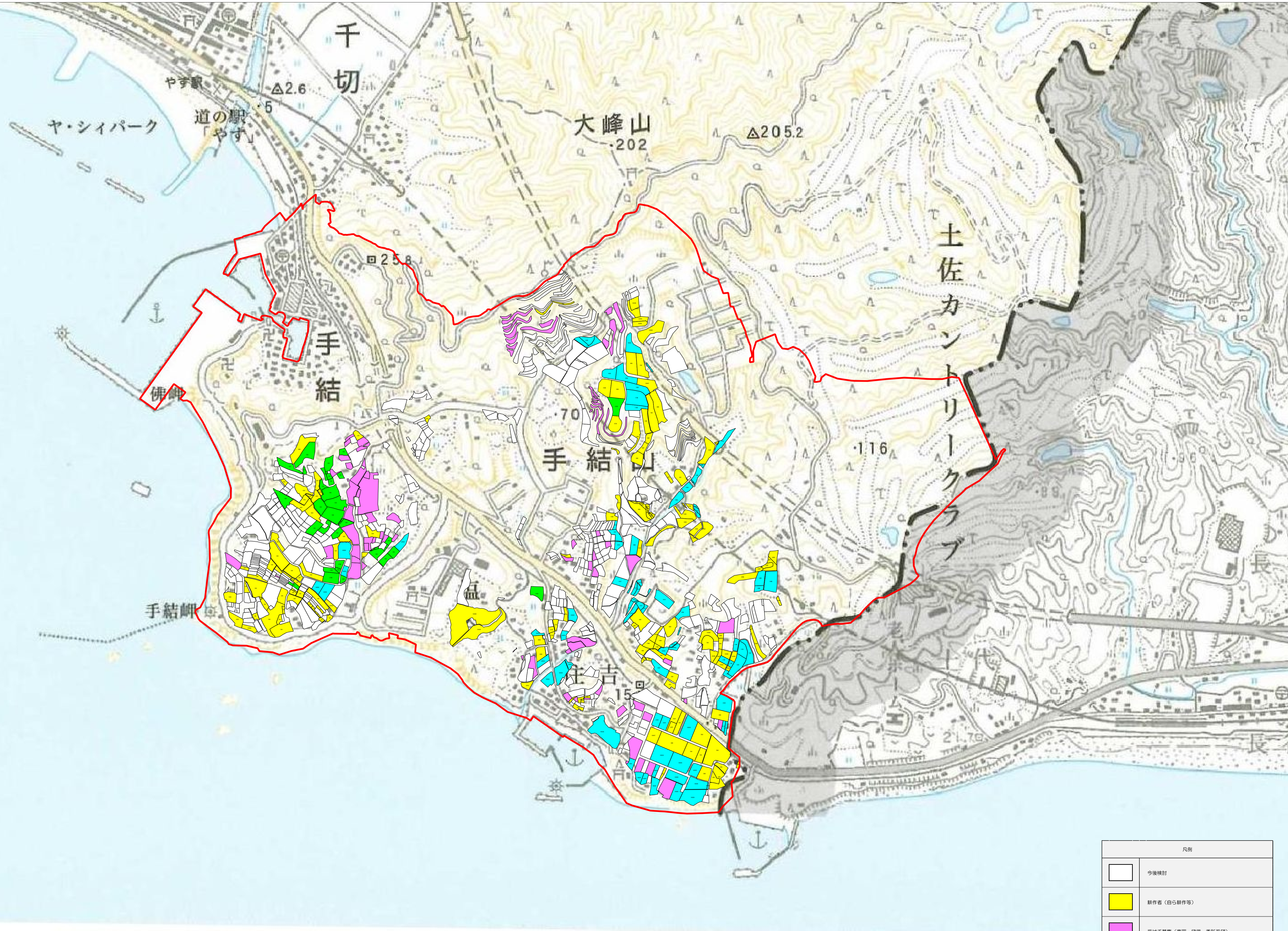
また、市町村の公報への掲載等とは別に、インターネットの利用により関係者以外の不特定多数に対して情報を提供する場合は、氏名を削除するなど配慮してください。

必要に応じて区域内の農用地の一覧を参考として添付してください。

4 地域内の農業を担う者一覧(目標地図に位置付ける者)

	属性	農業を担う者 (氏名・名称)	現状			10年後 (目標年度:令和 17 年度)				
			経営作目等	経営面積	作業受託 面積	経営作目等	経営面積	作業受託 面積	目標地図上 の表示	備考
1	認農		果樹類	0.25 ha	ha	果樹類	0.25 ha	ha	1361	
2	認農		野菜、果樹類	0.54 ha	ha	野菜、果樹類	0.54 ha	ha	1420	
3	認農		野菜	0.37 ha	ha	野菜	0.37 ha	ha	1486	
4	認農		野菜	0.47 ha	ha	野菜	0.47 ha	ha	1612	
5	認農		野菜	0.48 ha	ha	野菜	0.48 ha	ha	1784	
6	認農		野菜	0.35 ha	ha	野菜	0.35 ha	ha	2323	
7	認農		野菜	0.11 ha	ha	野菜	0.11 ha	ha	4207	
8	認農		野菜	0.08 ha	ha	野菜	0.08 ha	ha	4777	
9	認農		野菜	1.64 ha	ha	野菜	1.64 ha	ha	10028	
10	認農		野菜	1.42 ha	ha	野菜	1.42 ha	ha	10030	
11	認農		野菜、果樹類	0.43 ha	ha	野菜、果樹類	0.43 ha	ha	10050	
12	利用者		野菜	1.95 ha	ha	野菜	1.95 ha	ha	154	
13	利用者		野菜	2.16 ha	ha	野菜	2.16 ha	ha	194	
14	利用者		水稲、野菜、果樹類	0.21 ha	ha	水稲、野菜、果樹類	0.21 ha	ha	508	
15	利用者		野菜	0.34 ha	ha	野菜	0.34 ha	ha	550	
16	利用者		野菜	0.91 ha	ha	野菜	0.91 ha	ha	596	
17	利用者		野菜	0.32 ha	ha	野菜	0.32 ha	ha	608	
18	利用者		野菜	0.70 ha	ha	野菜	0.70 ha	ha	634	
19	利用者		野菜	1.07 ha	ha	野菜	1.07 ha	ha	666	
20	利用者		野菜	0.07 ha	ha	野菜	0.07 ha	ha	681	
21	利用者		野菜	0.66 ha	ha	野菜	0.66 ha	ha	784	
22	利用者		野菜	0.52 ha	ha	野菜	0.52 ha	ha	888	
23	利用者		野菜	0.19 ha	ha	野菜	0.19 ha	ha	1022	
24	利用者		野菜	0.59 ha	ha	野菜	0.59 ha	ha	1038	
25	利用者		野菜	0.21 ha	ha	野菜	0.21 ha	ha	1348	
26	利用者		野菜	0.12 ha	ha	野菜	0.12 ha	ha	1535	
27	利用者		野菜	0.44 ha	ha	野菜	0.44 ha	ha	1579	
28	利用者		野菜	0.02 ha	ha	野菜	0.02 ha	ha	1582	
29	利用者		野菜	0.01 ha	ha	野菜	0.01 ha	ha	2059	
30	利用者		野菜	0.02 ha	ha	野菜	0.02 ha	ha	2257	
31	利用者		野菜	0.21 ha	ha	野菜	0.21 ha	ha	2630	
32	利用者		野菜	0.26 ha	ha	野菜	0.26 ha	ha	2792	
33	利用者		野菜	0.09 ha	ha	野菜	0.09 ha	ha	2886	
34	利用者		野菜	0.05 ha	ha	野菜	0.05 ha	ha	3416	
35	利用者		野菜	0.16 ha	ha	野菜	0.16 ha	ha	3458	
36	利用者		野菜	0.16 ha	ha	野菜	0.16 ha	ha	4327	
37	利用者		野菜	0.08 ha	ha	野菜	0.08 ha	ha	4587	
38	利用者		野菜	0.01 ha	ha	野菜	0.01 ha	ha	5219	
39	利用者		野菜	0.03 ha	ha	野菜	0.03 ha	ha	6485	
40	利用者		野菜	0.35 ha	ha	野菜	0.35 ha	ha	10446	
41	利用者		野菜	0.26 ha	ha	野菜	0.26 ha	ha	10447	
42	利用者		野菜	0.24 ha	ha	野菜	0.24 ha	ha	10448	
43	利用者		野菜	1.12 ha	ha	野菜	1.12 ha	ha	10449	
44	利用者		野菜	0.05 ha	ha	野菜	0.05 ha	ha	10450	

18手結山地区



凡例	
	今後検討
	耕作者（自ら耕作等）
	受け手募集（売買・賃借・委託希望）
	令和7年4/1以降貸借有り （利用権・中間管理・農地法3条・農作業受委託）
	認定農業者・認定新規就農者