

地域計画(案)

策定年月日	令和7年3月31日
更新年月日	令和8年3月31日 (第2回)
目標年度	令和17年度
市町村名 (市町村コード)	香南市 (39211)
地域名 (地域内農業集落名)	佐古地区 (母代寺、父養寺、西佐古、東佐古)

注:「地域名」欄には、協議の場が設けられた区域を記載し、農林業センサスの農業集落名を記載してください。

1 地域における農業の将来の在り方

(1) 地域計画の区域の状況

区域内の農用地等面積(農業上の利用が行われる農用地等の区域)	167.3 ha
① 農業振興地域のうち農用地区域内の農地面積	140.7 ha
② 田の面積	129.3 ha
③ 畑の面積(果樹、茶等を含む)	11.4 ha
④ 区域内において、規模縮小などの意向のある農地面積の合計	ha
⑤ 区域内において、今後農業を担う者が引き受ける意向のある農地面積の合計	ha
(参考)区域内における〇才以上の農業者の農地面積の合計	ha
うち後継者不在の農業者の農地面積の合計	ha
(備考)	

注1:①については、農業振興地域担当部局と調整の上、記載してください。

2:②及び③については、農業委員会の農地台帳の面積(現況地目)に基づき記載してください。

3:④については、規模縮小又は離農の意向のある農地面積を記載してください。

4:⑤については、区域内に特定することができない場合には、引き受ける意向のあるすべての農地面積を記載の上、備考欄にその旨記載してください。

5:(参考)の区域内における〇才以上の農業者の農地面積等については、できる限り記載するように努めてください。

6:「区域内の農用地等面積」に遊休農地が含まれている場合には、備考欄にその面積を記載してください。

(2) 地域農業の現状及び課題

<p>当地区は、露地栽培では水稻やショウガ、施設園芸ではニラや花き、更に東佐古エリアでは果樹も栽培されている。</p> <p><地域農業の現状></p> <p>当地区はほ場整備されているほ場が約58%(96.8ha)で、農作業の効率化が図れることから個人・法人による経営、また地域外からの入作など多様な経営体が耕作している。一方で、農業生産条件の不利な中山間地域等においては、遊休農地となっているほ場がある。</p> <p>また、農用地の保全を目的に東佐古エリアでは中山間地域等直接支払交付金、父養寺・母代寺エリアでは多面的機能支払交付金を活用して、農用地の維持管理及び農道の草刈りや水路の泥上げを行っている。</p> <p><地域農業の課題></p> <p>水不足となる時期がある一方、大雨になると浸水する農地も出るなど老朽化に伴う用排水路等の改修が必要である。</p> <p>田役の人手が不足しており、今後は、農家・地域住民参加による農用地の維持管理等を行う仕組みの構築などが課題である。</p>
--

(3) 地域における農業の将来の在り方(作物の生産や栽培方法については、必須記載事項)

<p>地域の主要品目であるニラについて、生産の維持・拡大を図るため、経営規模の拡大に取り組む農業者や新規就農者への農地の集積・集約を進める。また、水稻の水管理やビニール張り等は農作業の共同化、ハンマーナイフモア等の農業用機械は、共同利用を図ることで労力確保や機械の購入及び維持に係る費用負担軽減を実施する。</p> <p>現在活動中の、多面的機能活動組織及び中山間集落協定並びに自治会等と協力しながら地区のみんなで農地を守っていく。</p>
--

2 農業の将来の在り方に向けた農用地の効率的かつ総合的な利用に関する目標

(1)農用地の効率的かつ総合的な利用に関する方針			
農地中間管理機構への貸付けを進めつつ、認定農業者や新規就農者への農地の集積・集約化を基本とする。			
(2)担い手(効率的かつ安定的な経営を営む者)に対する農用地の集積に関する目標			
現状の集積率	33 %	将来の目標とする集積率	65 %
(3)農用地の集団化(集約化)に関する目標			
既存の認定農業者等が地区外の耕作地を地区内に集積・集約化することや、地区外の認定農業者、新規就農者等の受入れを行うことで農地利用の集積・集約化を促進する。			

3 農業者及び区域内の関係者が2の目標を達成するためとるべき必要な措置

(1)農用地の集積、集団化の取組
農地中間管理機構を活用して、認定農業者や新規就農者への農地集積を進めるとともに、農用地の団地面積の拡大を進める。 安定的な生産を図るため輪作やブロックローテーションも必要に応じて検討する。
(2)農地中間管理機構の活用方法
農地中間管理機構からの広報を通じて貸し借りのメリットについて知ってもらう。これにより、地域の農地の貸し借りには農地中間管理機構を活用、担い手の経営意向に沿った農地の集積・集約化を段階的に図る。
(3)基盤整備事業への取組
農業の生産効率の向上や農地集積・集約化を図るため法面・用排水路の整備、東佐古エリアにおいては、ほ場整備などの基盤整備に取り組む。 ショウガの栽培が盛んであることから、農地耕作条件改善事業にある土層改良や排水対策等の事業活用を検討し、生産環境の改善に努める。
(4)多様な経営体の確保・育成の取組
地域内外から、多様な経営体を募集し、意向を踏まえながら担い手として育成するため、市、JA及び農業振興センター等によるサポートチームにより、就農等の相談から定着まで切れ目なく支援する。 働きやすい環境整備のためトイレの設置も検討する。
(5)農業協同組合等の農業支援サービス事業者等への農作業委託の取組
ニラの生産が盛んであることから、今後更なる生産量拡大を図る際にはそぐりセンターの活用を勧め、出荷調整作業での負担軽減に取り組む。 また、水稲の水管理の共同化やハンマーナイフモアの共有、非農家をまきこんだ有償ボランティア活動など地域の課題解決につなげる新たな仕組みを検討する。

以下任意記載事項(地域の実情に応じて、必要な事項を選択し、取組内容を記載してください)

<input checked="" type="checkbox"/> ①鳥獣被害防止対策	<input type="checkbox"/> ②有機・減農薬・減肥料	<input type="checkbox"/> ③スマート農業	<input type="checkbox"/> ④畑地化・輸出等	<input type="checkbox"/> ⑤果樹等
<input type="checkbox"/> ⑥燃料・資源作物等	<input checked="" type="checkbox"/> ⑦保全・管理等	<input type="checkbox"/> ⑧農業用施設	<input type="checkbox"/> ⑨耕畜連携等	<input type="checkbox"/> ⑩その他

【選択した上記の取組内容】

- ①有害獣(シカ)の被害軽減を図るため、侵入防止柵を今後も設置する。
- ⑦中山間地域等直接支払交付金、多面的機能支払交付金事業と連携し、適切な維持管理を行う。

4 地域内の農業を担う者一覧(目標地図に位置付ける者)

属性	農業を担う者 (氏名・名称)	現状			10年後 (目標年度:令和 17 年度)				
		経営作目等	経営面積	作業受託面積	経営作目等	経営面積	作業受託面積	目標地図上の表示	備考
			ha	ha		ha	ha		
	別紙のとおり		ha	ha		ha	ha		
			ha	ha		ha	ha		
			ha	ha		ha	ha		
			ha	ha		ha	ha		
			ha	ha		ha	ha		
			ha	ha		ha	ha		
			ha	ha		ha	ha		
			ha	ha		ha	ha		
			ha	ha		ha	ha		
			ha	ha		ha	ha		
計	121経営体		97.56 ha	0 ha		97.56 ha	0 ha		

- 注1:「属性」欄には、認定農業は「認農」、認定新規就農者は「認就」、法人化を行うことが確実であると市町村が判断する集落営農は「集」、基本構想水準到達者は「到達」、農業協同組合は「農協」、農業支援サービス事業者(農協を除く)は「サ」、上記に該当しない農用地等を継続的に利用する者は「利用者」の属性を記載してください。
- 2:「経営面積」「作業受託面積」欄には、地域計画の対象地域内における農業を担う者の経営面積、作業受託面積を記載してください。
- 3:農業を担う者に位置付ける場合は、できる限りその者から同意を得ていること。
- 4:作業受託面積には、基幹3作業の実面積を記載してください。なお特定農作業受託面積は、作業受託面積に含めず、経営面積に含めてください。
- 5:備考欄には、農業を担う者として位置付けられた者に不測の事態に備えて、代わりに利用する者を記載するよう努めてください。

5 農業支援サービス事業者一覧(任意記載事項)

番号	事業体名 (氏名・名称)	作業内容	対象品目

6 目標地図(別添のとおり)

7 基盤法第22条の3(地域計画に係る提案の特例)を活用する場合には、以下を記載してください。

農用地所有者等数(人)	うち計画同意者数(人・%)
-------------	---------------

- 注1:「農用地所有者等」欄には、区域内の農用地等の所有者、賃借人等の使用収益権者の数を記載してください。
- 注2:「うち計画同意者数」欄には、同意者数を記載してください。
- 注3:提案する地区の対象となる範囲を目標地図に明記してください。

(留意事項)

農業を担う者を位置付ける際、これらの者の氏名が含まれた地域計画について、法令に基づく手続として、本人の同意なく、関係者の意見聴取や、地域計画の案の縦覧、地域計画の公告を行うことができますが、個人情報を保有するに当たっては、利用目的をできる限り特定し、本人から直接書面に記録された個人情報を取得するときは、あらかじめ、本人に対し、その利用目的を明示してください。

また、市町村の公報への掲載等とは別に、インターネットの利用により関係者以外の不特定多数に対して情報を提供する場合、氏名を削除するなど配慮してください。

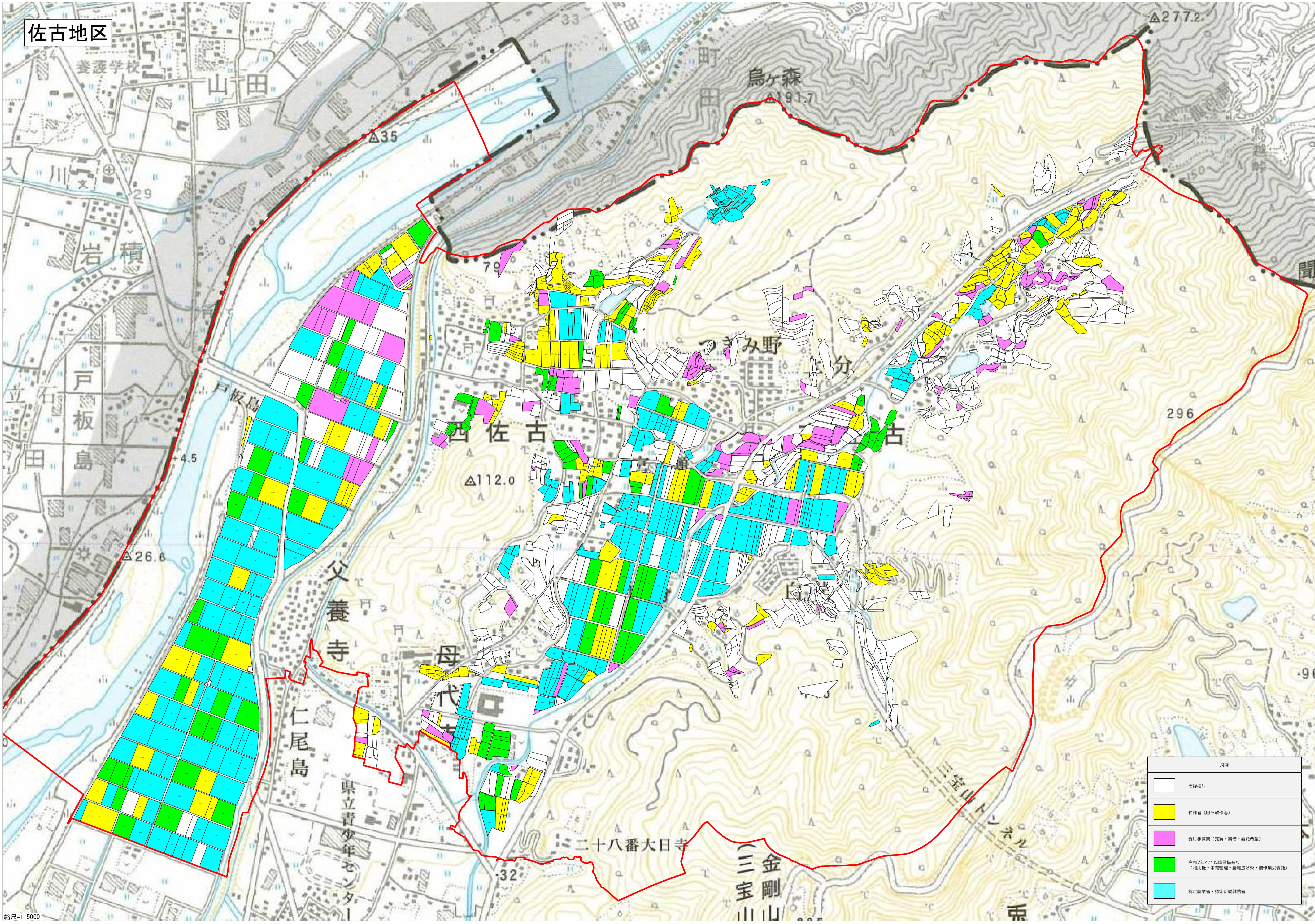
必要に応じて区域内の農用地の一覧を参考として添付してください。

4 地域内の農業を担う者一覧(目標地図に位置付ける者)

	属性	農業を担う者 (氏名・名称)	現状			10年後 (目標年度:令和17年度)				
			経営作目等	経営面積	作業受託面積	経営作目等	経営面積	作業受託面積	目標地図上の表示	備考
1	認農		野菜	9.70 ha	ha	野菜	9.70 ha	ha	12	
2	認農		野菜	0.33 ha	ha	野菜	0.33 ha	ha	22	
3	認農		野菜	1.18 ha	ha	野菜	1.18 ha	ha	33	
4	認農		水稲	4.99 ha	ha	水稲	4.99 ha	ha	47	
5	認農		水稲、野菜	0.90 ha	ha	水稲、野菜	0.90 ha	ha	91	
6	認農		野菜	3.72 ha	ha	野菜	3.72 ha	ha	108	
7	認農		水稲、野菜	1.52 ha	ha	水稲、野菜	1.52 ha	ha	206	
8	認農		水稲、野菜	1.22 ha	ha	水稲、野菜	1.22 ha	ha	248	
9	認農		水稲、野菜	0.59 ha	ha	水稲、野菜	0.59 ha	ha	352	
10	認農		野菜	1.45 ha	ha	野菜	1.45 ha	ha	365	
11	認農		野菜	1.57 ha	ha	野菜	1.57 ha	ha	402	
12	認農		水稲、果樹類	1.03 ha	ha	水稲、果樹類	1.03 ha	ha	423	
13	認農		水稲、野菜	1.29 ha	ha	水稲、野菜	1.29 ha	ha	724	
14	認農		果樹類	0.55 ha	ha	果樹類	0.55 ha	ha	912	
15	認農		水稲、野菜	0.79 ha	ha	水稲、野菜	0.79 ha	ha	990	
16	認農		水稲、野菜	0.73 ha	ha	水稲、野菜	0.73 ha	ha	1127	
17	認農		水稲、野菜	1.00 ha	ha	水稲、野菜	1.00 ha	ha	1136	
18	認農		野菜、花き	0.86 ha	ha	野菜、花き	0.86 ha	ha	1216	
19	認農		水稲、野菜	0.47 ha	ha	水稲、野菜	0.47 ha	ha	1833	
20	認農		野菜	0.45 ha	ha	野菜	0.45 ha	ha	1888	
21	認農		水稲、野菜	1.87 ha	ha	水稲、野菜	1.87 ha	ha	2306	
22	認農		果樹類	0.16 ha	ha	果樹類	0.16 ha	ha	4812	
23	認農		野菜	6.58 ha	ha	野菜	6.58 ha	ha	9881	
24	認農		野菜	1.85 ha	ha	野菜	1.85 ha	ha	9945	
25	認農		水稲、野菜	1.63 ha	ha	水稲、野菜	1.63 ha	ha	10000	
26	認農		野菜	3.10 ha	ha	野菜	3.10 ha	ha	10007	
27	認農		果樹類	0.77 ha	ha	果樹類	0.77 ha	ha	10022	
28	認農		水稲、野菜	1.30 ha	ha	水稲、野菜	1.30 ha	ha	10023	
29	認農		果樹類	0.73 ha	ha	果樹類	0.73 ha	ha	10031	
30	認農		野菜	0.61 ha	ha	野菜	0.61 ha	ha	10041	
31	認就		野菜	0.30 ha	ha	野菜	0.30 ha	ha	2548	
32	認就		野菜	0.37 ha	ha	野菜	0.37 ha	ha	3226	
33	認就		野菜	0.93 ha	ha	野菜	0.93 ha	ha	9946	
34	認就		野菜	0.42 ha	ha	野菜	0.42 ha	ha	9995	
35	利用者		水稲、野菜	2.52 ha	ha	水稲、野菜	2.52 ha	ha	41	
36	利用者		水稲	1.03 ha	ha	水稲	1.03 ha	ha	69	
37	利用者		水稲	0.85 ha	ha	水稲	0.85 ha	ha	98	
38	利用者		野菜	0.56 ha	ha	野菜	0.56 ha	ha	209	
39	利用者		水稲、野菜	0.61 ha	ha	水稲、野菜	0.61 ha	ha	211	
40	利用者		野菜	1.13 ha	ha	野菜	1.13 ha	ha	271	
41	利用者		水稲	2.27 ha	ha	水稲	2.27 ha	ha	285	
42	利用者		野菜	0.87 ha	ha	野菜	0.87 ha	ha	321	
43	利用者		水稲	0.44 ha	ha	水稲	0.44 ha	ha	324	
44	利用者		水稲	0.22 ha	ha	水稲	0.22 ha	ha	334	
45	利用者		野菜	0.67 ha	ha	野菜	0.67 ha	ha	342	
46	利用者		野菜	0.28 ha	ha	野菜	0.28 ha	ha	394	
47	利用者		野菜	1.33 ha	ha	野菜	1.33 ha	ha	407	
48	利用者		野菜	0.37 ha	ha	野菜	0.37 ha	ha	429	
49	利用者		野菜	0.35 ha	ha	野菜	0.35 ha	ha	461	
50	利用者		水稲、野菜	0.18 ha	ha	水稲、野菜	0.18 ha	ha	472	
51	利用者		野菜	0.98 ha	ha	野菜	0.98 ha	ha	501	
52	利用者		野菜	1.07 ha	ha	野菜	1.07 ha	ha	502	
53	利用者		野菜	1.34 ha	ha	野菜	1.34 ha	ha	543	
54	利用者		野菜	0.73 ha	ha	野菜	0.73 ha	ha	606	
55	利用者		水稲、野菜	0.54 ha	ha	水稲、野菜	0.54 ha	ha	623	
56	利用者		野菜	0.18 ha	ha	野菜	0.18 ha	ha	641	
57	利用者		野菜	0.76 ha	ha	野菜	0.76 ha	ha	643	
58	利用者		水稲、野菜	0.78 ha	ha	水稲、野菜	0.78 ha	ha	717	
59	利用者		野菜	0.68 ha	ha	野菜	0.68 ha	ha	740	
60	利用者		野菜	0.83 ha	ha	野菜	0.83 ha	ha	762	
61	利用者		野菜	0.99 ha	ha	野菜	0.99 ha	ha	782	
62	利用者		野菜	0.41 ha	ha	野菜	0.41 ha	ha	824	
63	利用者		果樹類	0.56 ha	ha	果樹類	0.56 ha	ha	910	

属性	農業を担う者 (氏名・名称)	現状			10年後 (目標年度: 令和 17 年度)				
		経営作目等	経営面積	作業受託 面積	経営作目等	経営面積	作業受託 面積	目標地図上 の表示	備考
64	利用者	水稲、野菜	0.66 ha	ha	水稲、野菜	0.66 ha	ha	969	
65	利用者	野菜	0.58 ha	ha	野菜	0.58 ha	ha	994	
66	利用者	果樹類	0.86 ha	ha	果樹類	0.86 ha	ha	1032	
67	利用者	野菜	1.16 ha	ha	野菜	1.16 ha	ha	1121	
68	利用者	野菜	0.44 ha	ha	野菜	0.44 ha	ha	1130	
69	利用者	果樹類	0.33 ha	ha	果樹類	0.33 ha	ha	1192	
70	利用者	野菜	0.95 ha	ha	野菜	0.95 ha	ha	1259	
71	利用者	野菜	0.68 ha	ha	野菜	0.68 ha	ha	1268	
72	利用者	水稲	0.38 ha	ha	水稲	0.38 ha	ha	1293	
73	利用者	野菜	0.38 ha	ha	野菜	0.38 ha	ha	1390	
74	利用者	野菜	0.24 ha	ha	野菜	0.24 ha	ha	1396	
75	利用者	野菜	0.31 ha	ha	野菜	0.31 ha	ha	1419	
76	利用者	野菜	0.40 ha	ha	野菜	0.40 ha	ha	1553	
77	利用者	野菜	0.24 ha	ha	野菜	0.24 ha	ha	1602	
78	利用者	水稲	0.53 ha	ha	水稲	0.53 ha	ha	1632	
79	利用者	野菜	0.92 ha	ha	野菜	0.92 ha	ha	1634	
80	利用者	野菜	0.12 ha	ha	野菜	0.12 ha	ha	1782	
81	利用者	野菜	0.04 ha	ha	野菜	0.04 ha	ha	1815	
82	利用者	野菜	0.45 ha	ha	野菜	0.45 ha	ha	1894	
83	利用者	野菜	0.33 ha	ha	野菜	0.33 ha	ha	2079	
84	利用者	水稲、野菜	0.18 ha	ha	水稲、野菜	0.18 ha	ha	2437	
85	利用者	野菜	0.32 ha	ha	野菜	0.32 ha	ha	2468	
86	利用者	野菜	0.04 ha	ha	野菜	0.04 ha	ha	2496	
87	利用者	野菜	0.12 ha	ha	野菜	0.12 ha	ha	2551	
88	利用者	野菜	0.09 ha	ha	野菜	0.09 ha	ha	2811	
89	利用者	果樹類	0.24 ha	ha	果樹類	0.24 ha	ha	2938	
90	利用者	水稲	0.24 ha	ha	水稲	0.24 ha	ha	2967	
91	利用者	果樹類	0.22 ha	ha	果樹類	0.22 ha	ha	3094	
92	利用者	野菜	0.39 ha	ha	野菜	0.39 ha	ha	3153	
93	利用者	果樹類	0.21 ha	ha	果樹類	0.21 ha	ha	3167	
94	利用者	野菜	0.07 ha	ha	野菜	0.07 ha	ha	3578	
95	利用者	果樹類	0.08 ha	ha	果樹類	0.08 ha	ha	4022	
96	利用者	野菜	0.08 ha	ha	野菜	0.08 ha	ha	4042	
97	利用者	野菜	0.22 ha	ha	野菜	0.22 ha	ha	4179	
98	利用者	野菜	0.11 ha	ha	野菜	0.11 ha	ha	4256	
99	利用者	野菜	0.16 ha	ha	野菜	0.16 ha	ha	4855	
100	利用者	野菜	0.59 ha	ha	野菜	0.59 ha	ha	5294	
101	利用者	野菜	0.05 ha	ha	野菜	0.05 ha	ha	5553	
102	利用者	野菜	0.06 ha	ha	野菜	0.06 ha	ha	5947	
103	利用者	野菜	0.03 ha	ha	野菜	0.03 ha	ha	7329	
104	利用者	果樹類	0.10 ha	ha	果樹類	0.10 ha	ha	7525	
105	利用者	野菜	0.01 ha	ha	野菜	0.01 ha	ha	7560	
106	利用者	野菜	0.25 ha	ha	野菜	0.25 ha	ha	7882	
107	利用者	野菜	0.23 ha	ha	野菜	0.23 ha	ha	8005	
108	利用者	野菜	0.34 ha	ha	野菜	0.34 ha	ha	9239	
109	利用者	野菜	0.10 ha	ha	野菜	0.10 ha	ha	10121	
110	利用者	野菜	0.01 ha	ha	野菜	0.01 ha	ha	10129	
111	利用者	野菜	0.18 ha	ha	野菜	0.18 ha	ha	10206	
112	利用者	野菜	0.73 ha	ha	野菜	0.73 ha	ha	10408	
113	利用者	野菜	0.48 ha	ha	野菜	0.48 ha	ha	10409	
114	利用者	野菜	0.97 ha	ha	野菜	0.97 ha	ha	10410	
115	利用者	野菜	0.20 ha	ha	野菜	0.20 ha	ha	10411	
116	利用者	野菜	0.52 ha	ha	野菜	0.52 ha	ha	10412	
117	利用者	野菜	0.27 ha	ha	野菜	0.27 ha	ha	10494	
118	利用者	野菜	0.33 ha	ha	野菜	0.33 ha	ha	10531	
119	利用者	野菜	0.15 ha	ha	野菜	0.15 ha	ha	10532	
120	利用者	野菜	0.47 ha	ha	野菜	0.47 ha	ha	10535	
121	利用者	野菜	0.21 ha	ha	野菜	0.21 ha	ha	10551	

佐古地区



凡例	
	今後検討
	耕作者（自ら耕作等）
	受け手募集（売買・賃借・委託希望）
	令和7年4/1以降貸借有り （利用権・中間管理・農地法3条・農作業受委託）
	認定農業者・認定新規就農者