

地域計画(案)

策定年月日	令和7年3月31日
更新年月日	令和8年3月31日 (第2回)
目標年度	令和17年度
市町村名 (市町村コード)	香南市 (39211)
地域名 (地域内農業集落名)	西野・大谷・深淵地区 (仁尾島、上野、深淵、中組、野田、西町、中町、東町、東中筋、中筋、深淵(佐古村)、大谷、山下)

注:「地域名」欄には、協議の場が設けられた区域を記載し、農林業センサスの農業集落名を記載してください。

1 地域における農業の将来の在り方

(1) 地域計画の区域の状況

区域内の農用地等面積(農業上の利用が行われる農用地等の区域)	174.0 ha
① 農業振興地域のうち農用地区域内の農地面積	125.2 ha
② 田の面積	112.0 ha
③ 畑の面積(果樹、茶等を含む)	13.2 ha
④ 区域内において、規模縮小などの意向のある農地面積の合計	ha
⑤ 区域内において、今後農業を担う者が引き受ける意向のある農地面積の合計	ha
(参考)区域内における〇才以上の農業者の農地面積の合計	ha
うち後継者不在の農業者の農地面積の合計	ha
(備考)	

注1:①については、農業振興地域担当部局と調整の上、記載してください。

2:②及び③については、農業委員会の農地台帳の面積(現況地目)に基づき記載してください。

3:④については、規模縮小又は離農の意向のある農地面積を記載してください。

4:⑤については、区域内に特定することができない場合には、引き受ける意向のあるすべての農地面積を記載の上、備考欄にその旨記載してください。

5:(参考)の区域内における〇才以上の農業者の農地面積等については、できる限り記載するように努めてください。

6:「区域内の農用地等面積」に遊休農地が含まれている場合には、備考欄にその面積を記載してください。

(2) 地域農業の現状及び課題

<p>当地区は、露地では水稻・ショウガ・ニラが、施設園芸ではニラ・ピーマン・花き(トルコギキョウ・ラン)が栽培されている。</p> <p>&lt;地域農業の現状&gt; 西野地区は市の中心部に位置し、宅地と農地が混在している。また、担い手がないことから宅地への転用が多い。 大谷地区は、ほ場整備が行われておらず、狭小な区画が多く、市街地に近いため宅地への転用がある。 深淵地区は、ほ場整備地が多く、露地栽培・施設園芸ともに盛んである。また、市がサポートハウスを建設し、新規就農者の確保・育成に向けて支援を行っている地区である。</p> <p>&lt;地域農業の課題&gt; ・宅地への転用が多くあることから、今後も優良農地の確保が難しい。 ・新規就農者を確保・育成しつつ、地域住民などを交え、地域全体で農地を利用していく仕組みづくりが必要。</p>
--

(3) 地域における農業の将来の在り方(作物の生産や栽培方法については、必須記載事項)

<p>西野・大谷地区は、今後も宅地化が進む見込みであるが、農地は水源涵養や緑地化、景観形成等の多面的機能を有していることから、地区内外の農業を担う者(半農半X等の多様な耕作者)の受入れや、市民農園活用等によりできる限り農地を維持していく。</p> <p>深淵地区は、今後も地権者・耕作者の意向把握に努め、農地中間管理事業を活用して、地元の認定農業者や地域外から入作を希望する法人等に可能な限り農地の集積・集約化を図っていく。</p> <p>地域全体で農地を利用していくため、農地を守る観点から、今後、水稻栽培を行うためにコンバイン等の機械の共同利用の仕組みづくりを目指す。</p>
--

2 農業の将来の在り方に向けた農用地の効率的かつ総合的な利用に関する目標

(1)農用地の効率的かつ総合的な利用に関する方針			
農地中間管理機構への貸付けを進めつつ、認定農業者や新規就農者への農地の集積・集約化を基本とする。			
(2)担い手(効率的かつ安定的な経営を営む者)に対する農用地の集積に関する目標			
現状の集積率	23 %	将来の目標とする集積率	65 %
(3)農用地の集団化(集約化)に関する目標			
既存の認定農業者等が地区外の耕作地を地区内に集積・集約化することや、地区外の認定農業者、新規就農者等の受入れを行うことで農地利用の集積・集約化を促進する。			

3 農業者及び区域内の関係者が2の目標を達成するためとるべき必要な措置

(1)農用地の集積、集団化の取組
農地中間管理機構を活用して、認定農業者や新規就農者への農地集積を進めるとともに、農用地の団地化を進める。
(2)農地中間管理機構の活用方法
農地中間管理機構からの広報を通じて貸し借りのメリットについて知ってもらう。これにより、地域の農地の貸し借りには農地中間管理機構を活用し、担い手の経営意向に沿った農地の集積・集約化を段階的に図る。
(3)基盤整備事業への取組
事業要望の聞き取りを行い、必要に応じて農地耕作条件改善事業等の活用を検討する。
(4)多様な経営体の確保・育成の取組
地域内外から、多様な経営体を募集し、意向を踏まえながら担い手として育成するため、市、JA及び農業振興センター等によるサポートチームにより、就農等の相談から定着まで切れ目なく支援する。
(5)農業協同組合等の農業支援サービス事業者等への農作業委託の取組
二らの生産が盛んな地域であることから、今後更なる生産量拡大を図る際にはそぐりセンターの活用を勧め、出荷調製作業労力の負担軽減に取り組む。

以下任意記載事項(地域の実情に応じて、必要な事項を選択し、取組内容を記載してください)

<input type="checkbox"/> ①鳥獣被害防止対策	<input type="checkbox"/> ②有機・減農薬・減肥料	<input checked="" type="checkbox"/> ③スマート農業	<input type="checkbox"/> ④畑地化・輸出等	<input type="checkbox"/> ⑤果樹等
<input type="checkbox"/> ⑥燃料・資源作物等	<input checked="" type="checkbox"/> ⑦保全・管理等	<input type="checkbox"/> ⑧農業用施設	<input type="checkbox"/> ⑨耕畜連携等	<input type="checkbox"/> ⑩その他

【選択した上記の取組内容】

⑦保全管理等を進める農地については、粗放的利用による農用地の保全なども検討していく。(深淵地区の河原エリア)

4 地域内の農業を担う者一覧(目標地図に位置付ける者)

属性	農業を担う者 (氏名・名称)	現状			10年後 (目標年度:令和 17 年度)				
		経営作目等	経営面積	作業受託面積	経営作目等	経営面積	作業受託面積	目標地図上の表示	備考
			ha	ha		ha	ha		
	別紙のとおり		ha	ha		ha	ha		
			ha	ha		ha	ha		
			ha	ha		ha	ha		
			ha	ha		ha	ha		
			ha	ha		ha	ha		
			ha	ha		ha	ha		
			ha	ha		ha	ha		
			ha	ha		ha	ha		
			ha	ha		ha	ha		
			ha	ha		ha	ha		
計	187経営体		94.43 ha	0 ha		94.43 ha	0 ha		

注1:「属性」欄には、認定農業は「認農」、認定新規就農者は「認就」、法人化を行うことが確実であると市町村が判断する集落営農は「集」、基本構想水準到達者は「到達」、農業協同組合は「農協」、農業支援サービス事業者(農協を除く)は「サ」、上記に該当しない農用地等を継続的に利用する者は「利用者」の属性を記載してください。

2:「経営面積」「作業受託面積」欄には、地域計画の対象地域内における農業を担う者の経営面積、作業受託面積を記載してください。

3:農業を担う者に位置付ける場合は、できる限りその者から同意を得ていること。

4:作業受託面積には、基幹3作業の実面積を記載してください。なお特定農作業受託面積は、作業受託面積に含めず、経営面積に含めてください。

5:備考欄には、農業を担う者として位置付けられた者に不測の事態に備えて、代わりに利用する者を記載するよう努めてください。

5 農業支援サービス事業者一覧(任意記載事項)

番号	事業体名 (氏名・名称)	作業内容	対象品目

6 目標地図(別添のとおり)

7 基盤法第22条の3(地域計画に係る提案の特例)を活用する場合には、以下を記載してください。

農用地所有者等数(人)	うち計画同意者数(人・%)
-------------	---------------

注1:「農用地所有者等」欄には、区域内の農用地等の所有者、賃借人等の使用収益権者の数を記載してください。

注2:「うち計画同意者数」欄には、同意者数を記載してください。

注3:提案する地区の対象となる範囲を目標地図に明記してください。

(留意事項)

農業を担う者を位置付ける際、これらの者の氏名が含まれた地域計画について、法令に基づく手続として、本人の同意なく、関係者の意見聴取や、地域計画の案の縦覧、地域計画の公告を行うことができますが、個人情報を保有するに当たっては、利用目的をできる限り特定し、本人から直接書面に記録された個人情報を取得するときは、あらかじめ、本人に対し、その利用目的を明示してください。

また、市町村の公報への掲載等とは別に、インターネットの利用により関係者以外の不特定多数に対して情報を提供する場合、氏名を削除するなど配慮してください。

必要に応じて区域内の農用地の一覧を参考として添付してください。

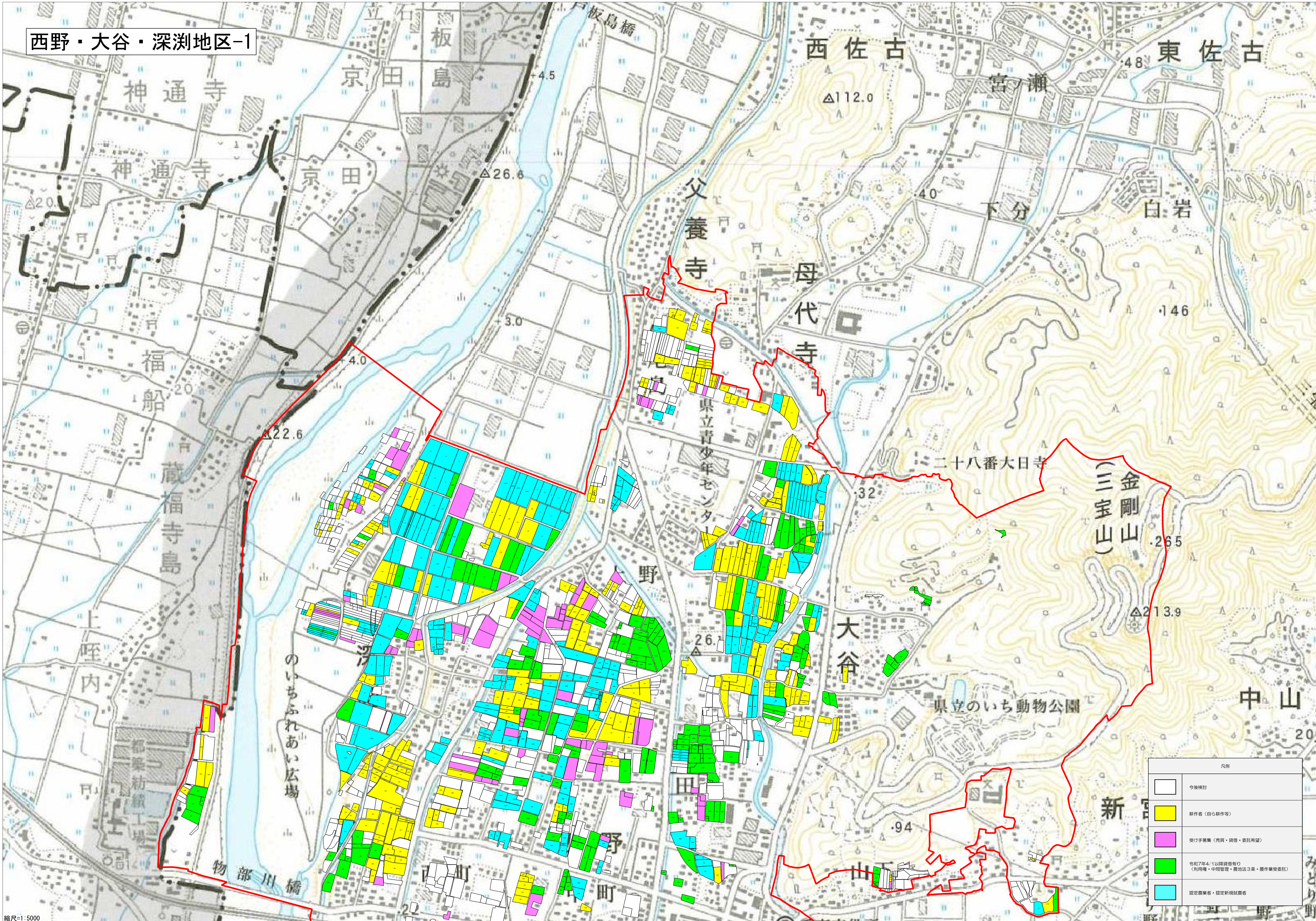
4 地域内の農業を担う者一覧(目標地図に位置付ける者)

属性	農業を担う者 (氏名・名称)	現状			10年後 (目標年度:令和17年度)				
		経営作目等	経営面積	作業受託面積	経営作目等	経営面積	作業受託面積	目標地図上の表示	備考
1	認農	水稲、野菜	0.32 ha	ha	水稲、野菜	0.32 ha	ha	10	
2	認農	野菜	11.34 ha	ha	野菜	11.34 ha	ha	12	
3	認農	水稲	0.97 ha	ha	水稲	0.97 ha	ha	47	
4	認農	野菜	0.04 ha	ha	野菜	0.04 ha	ha	115	
5	認農	水稲、野菜	1.86 ha	ha	水稲、野菜	1.86 ha	ha	144	
6	認農	野菜	0.17 ha	ha	野菜	0.17 ha	ha	152	
7	認農	水稲、野菜	0.81 ha	ha	水稲、野菜	0.81 ha	ha	248	
8	認農	水稲、野菜	1.41 ha	ha	水稲、野菜	1.41 ha	ha	352	
9	認農	野菜	0.20 ha	ha	野菜	0.20 ha	ha	365	
10	認農	水稲、野菜	1.08 ha	ha	水稲、野菜	1.08 ha	ha	488	
11	認農	野菜	0.50 ha	ha	野菜	0.50 ha	ha	738	
12	認農	水稲、花き	1.04 ha	ha	水稲、花き	1.04 ha	ha	747	
13	認農	野菜	1.02 ha	ha	野菜	1.02 ha	ha	1024	
14	認農	野菜	0.73 ha	ha	野菜	0.73 ha	ha	1103	
15	認農	野菜	0.76 ha	ha	野菜	0.76 ha	ha	1211	
16	認農	野菜	0.18 ha	ha	野菜	0.18 ha	ha	1291	
17	認農	野菜	0.45 ha	ha	野菜	0.45 ha	ha	1664	
18	認農	水稲、花き	0.46 ha	ha	水稲、花き	0.46 ha	ha	1714	
19	認農	野菜	0.06 ha	ha	野菜	0.06 ha	ha	2008	
20	認農	水稲、野菜	0.15 ha	ha	水稲、野菜	0.15 ha	ha	2306	
21	認農	野菜	0.34 ha	ha	野菜	0.34 ha	ha	2382	
22	認農	果樹類	1.05 ha	ha	果樹類	1.05 ha	ha	3068	
23	認農	野菜	0.16 ha	ha	野菜	0.16 ha	ha	3616	
24	認農	水稲、野菜	6.66 ha	ha	水稲、野菜	6.66 ha	ha	9998	
25	認農	水稲、野菜、果樹類	1.57 ha	ha	水稲、野菜、果樹類	1.57 ha	ha	10005	
26	認農	野菜	0.12 ha	ha	野菜	0.12 ha	ha	10007	
27	認農	水稲、野菜	0.53 ha	ha	水稲、野菜	0.53 ha	ha	10010	
28	認農	水稲、野菜	0.76 ha	ha	水稲、野菜	0.76 ha	ha	10011	
29	認農	水稲、果樹類	0.02 ha	ha	水稲、果樹類	0.02 ha	ha	10015	
30	認農	野菜	0.40 ha	ha	野菜	0.40 ha	ha	10018	
31	認農	水稲、野菜	0.20 ha	ha	水稲、野菜	0.20 ha	ha	10023	
32	認農	野菜	0.50 ha	ha	野菜	0.50 ha	ha	10027	
33	認農	水稲、野菜	0.75 ha	ha	水稲、野菜	0.75 ha	ha	10033	
34	認農	野菜	0.88 ha	ha	野菜	0.88 ha	ha	10059	
35	認農	水稲	1.03 ha	ha	水稲	1.03 ha	ha	10094	
36	認就	野菜	0.17 ha	ha	野菜	0.17 ha	ha	4370	
37	認就	野菜	0.25 ha	ha	野菜	0.25 ha	ha	9946	
38	認就	野菜	0.26 ha	ha	野菜	0.26 ha	ha	10209	
39	利用者	野菜	0.09 ha	ha	野菜	0.09 ha	ha	15	
40	利用者	水稲、野菜	1.31 ha	ha	水稲、野菜	1.31 ha	ha	41	
41	利用者	野菜	0.30 ha	ha	野菜	0.30 ha	ha	102	
42	利用者	野菜	1.03 ha	ha	野菜	1.03 ha	ha	137	
43	利用者	野菜	2.18 ha	ha	野菜	2.18 ha	ha	148	
44	利用者	野菜	0.30 ha	ha	野菜	0.30 ha	ha	151	
45	利用者	水稲、野菜、果樹類	1.14 ha	ha	水稲、野菜、果樹類	1.14 ha	ha	203	
46	利用者	水稲、野菜、果樹類	0.89 ha	ha	水稲、野菜、果樹類	0.89 ha	ha	246	
47	利用者	野菜	0.11 ha	ha	野菜	0.11 ha	ha	271	
48	利用者	水稲	1.33 ha	ha	水稲	1.33 ha	ha	334	
49	利用者	野菜	1.61 ha	ha	野菜	1.61 ha	ha	340	
50	利用者	野菜	0.44 ha	ha	野菜	0.44 ha	ha	345	
51	利用者	水稲、野菜	0.24 ha	ha	水稲、野菜	0.24 ha	ha	383	
52	利用者	水稲	1.13 ha	ha	水稲	1.13 ha	ha	405	
53	利用者	野菜	0.67 ha	ha	野菜	0.67 ha	ha	425	
54	利用者	水稲、野菜	1.26 ha	ha	水稲、野菜	1.26 ha	ha	475	
55	利用者	野菜	1.58 ha	ha	野菜	1.58 ha	ha	483	
56	利用者	水稲、野菜	0.91 ha	ha	水稲、野菜	0.91 ha	ha	484	
57	利用者	野菜	0.35 ha	ha	野菜	0.35 ha	ha	503	
58	利用者	野菜	0.71 ha	ha	野菜	0.71 ha	ha	510	
59	利用者	水稲、花き	1.15 ha	ha	水稲、花き	1.15 ha	ha	575	
60	利用者	野菜	0.09 ha	ha	野菜	0.09 ha	ha	606	
61	利用者	野菜	0.51 ha	ha	野菜	0.51 ha	ha	669	
62	利用者	野菜	0.56 ha	ha	野菜	0.56 ha	ha	735	
63	利用者	野菜	0.02 ha	ha	野菜	0.02 ha	ha	756	

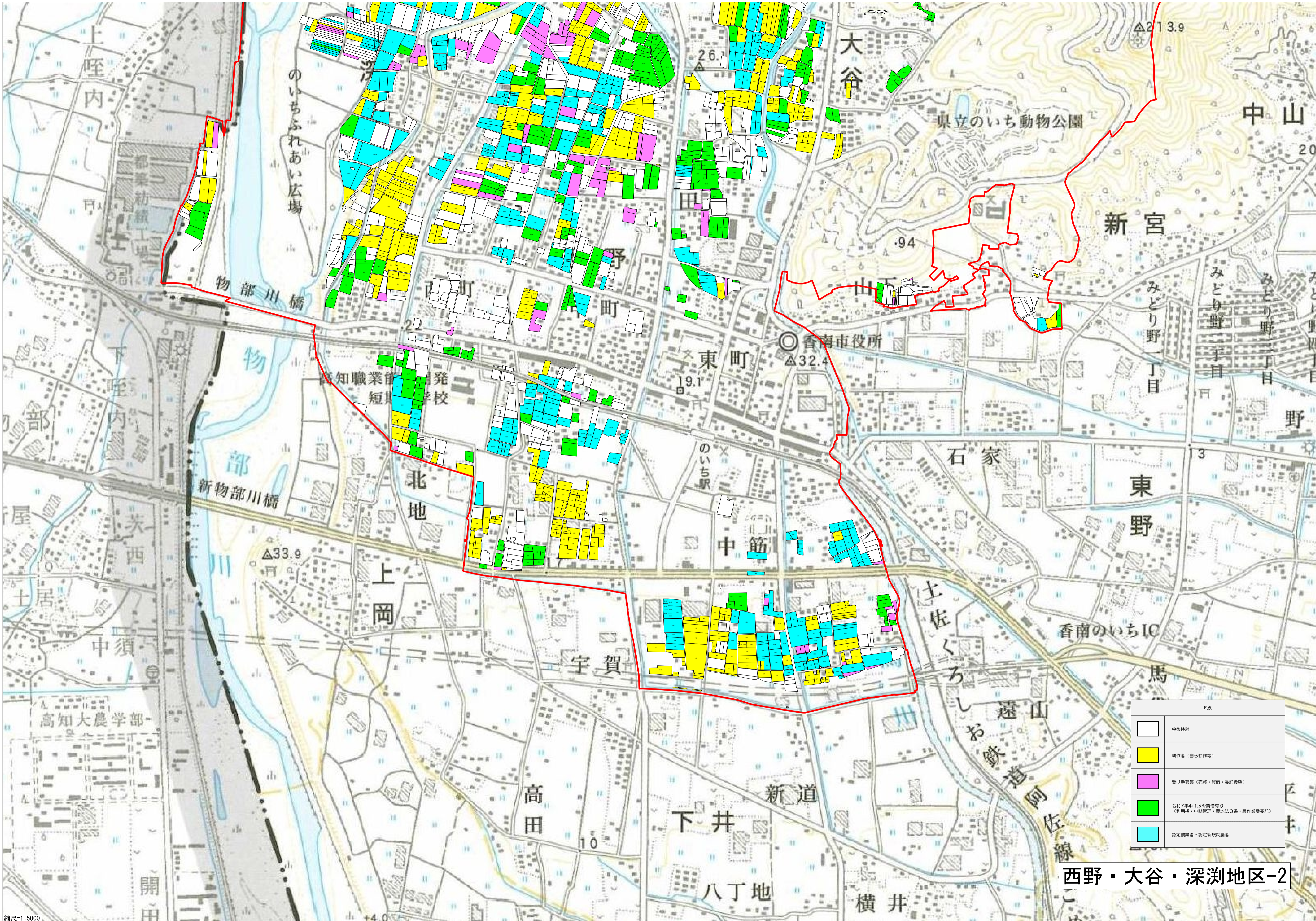
属性	農業を担う者 (氏名・名称)	現状			10年後 (目標年度: 令和 17 年度)				
		経営作目等	経営面積	作業受託面積	経営作目等	経営面積	作業受託面積	目標地図上の表示	備考
64	利用者	水稻	0.80 ha	ha	水稻	0.80 ha	ha	777	
65	利用者	野菜	0.82 ha	ha	野菜	0.82 ha	ha	778	
66	利用者	野菜	0.97 ha	ha	野菜	0.97 ha	ha	796	
67	利用者	花き	0.49 ha	ha	花き	0.49 ha	ha	821	
68	利用者	水稻、野菜	0.94 ha	ha	水稻、野菜	0.94 ha	ha	837	
69	利用者	野菜	0.33 ha	ha	野菜	0.33 ha	ha	852	
70	利用者	野菜	1.88 ha	ha	野菜	1.88 ha	ha	870	
71	利用者	水稻、野菜	0.65 ha	ha	水稻、野菜	0.65 ha	ha	871	
72	利用者	野菜	0.11 ha	ha	野菜	0.11 ha	ha	904	
73	利用者	果樹類	0.31 ha	ha	果樹類	0.31 ha	ha	910	
74	利用者	野菜	0.59 ha	ha	野菜	0.59 ha	ha	952	
75	利用者	野菜	0.64 ha	ha	野菜	0.64 ha	ha	963	
76	利用者	野菜	0.04 ha	ha	野菜	0.04 ha	ha	994	
77	利用者	果樹類	0.15 ha	ha	果樹類	0.15 ha	ha	1032	
78	利用者	野菜	0.06 ha	ha	野菜	0.06 ha	ha	1063	
79	利用者	水稻、野菜	0.51 ha	ha	水稻、野菜	0.51 ha	ha	1092	
80	利用者	野菜	0.17 ha	ha	野菜	0.17 ha	ha	1096	
81	利用者	水稻	0.74 ha	ha	水稻	0.74 ha	ha	1126	
82	利用者	花き	0.74 ha	ha	花き	0.74 ha	ha	1131	
83	利用者	野菜	0.15 ha	ha	野菜	0.15 ha	ha	1137	
84	利用者	野菜	0.57 ha	ha	野菜	0.57 ha	ha	1177	
85	利用者	野菜	0.14 ha	ha	野菜	0.14 ha	ha	1253	
86	利用者	野菜	0.30 ha	ha	野菜	0.30 ha	ha	1298	
87	利用者	野菜	0.21 ha	ha	野菜	0.21 ha	ha	1321	
88	利用者	野菜	0.14 ha	ha	野菜	0.14 ha	ha	1382	
89	利用者	野菜	0.14 ha	ha	野菜	0.14 ha	ha	1383	
90	利用者	野菜	0.13 ha	ha	野菜	0.13 ha	ha	1390	
91	利用者	水稻	1.53 ha	ha	水稻	1.53 ha	ha	1391	
92	利用者	水稻	0.01 ha	ha	水稻	0.01 ha	ha	1402	
93	利用者	野菜	0.15 ha	ha	野菜	0.15 ha	ha	1482	
94	利用者	野菜	0.16 ha	ha	野菜	0.16 ha	ha	1483	
95	利用者	野菜	0.08 ha	ha	野菜	0.08 ha	ha	1510	
96	利用者	野菜	0.15 ha	ha	野菜	0.15 ha	ha	1593	
97	利用者	野菜	0.35 ha	ha	野菜	0.35 ha	ha	1609	
98	利用者	野菜	0.12 ha	ha	野菜	0.12 ha	ha	1730	
99	利用者	水稻、野菜	0.71 ha	ha	水稻、野菜	0.71 ha	ha	1754	
100	利用者	水稻、野菜	0.33 ha	ha	水稻、野菜	0.33 ha	ha	1779	
101	利用者	野菜	0.47 ha	ha	野菜	0.47 ha	ha	1799	
102	利用者	野菜	0.09 ha	ha	野菜	0.09 ha	ha	1848	
103	利用者	野菜	0.46 ha	ha	野菜	0.46 ha	ha	1856	
104	利用者	野菜	0.35 ha	ha	野菜	0.35 ha	ha	1868	
105	利用者	野菜	0.10 ha	ha	野菜	0.10 ha	ha	1887	
106	利用者	野菜	0.29 ha	ha	野菜	0.29 ha	ha	1912	
107	利用者	水稻	0.44 ha	ha	水稻	0.44 ha	ha	1923	
108	利用者	水稻、野菜	0.67 ha	ha	水稻、野菜	0.67 ha	ha	1925	
109	利用者	野菜	0.05 ha	ha	野菜	0.05 ha	ha	1983	
110	利用者	野菜	0.20 ha	ha	野菜	0.20 ha	ha	2090	
111	利用者	野菜	0.09 ha	ha	野菜	0.09 ha	ha	2095	
112	利用者	野菜	0.09 ha	ha	野菜	0.09 ha	ha	2101	
113	利用者	野菜	0.39 ha	ha	野菜	0.39 ha	ha	2125	
114	利用者	野菜	0.07 ha	ha	野菜	0.07 ha	ha	2149	
115	利用者	野菜	0.17 ha	ha	野菜	0.17 ha	ha	2152	
116	利用者	野菜	0.15 ha	ha	野菜	0.15 ha	ha	2217	
117	利用者	水稻	0.08 ha	ha	水稻	0.08 ha	ha	2291	
118	利用者	野菜	0.23 ha	ha	野菜	0.23 ha	ha	2316	
119	利用者	野菜	0.18 ha	ha	野菜	0.18 ha	ha	2426	
120	利用者	野菜	0.68 ha	ha	野菜	0.68 ha	ha	2586	
121	利用者	野菜	0.24 ha	ha	野菜	0.24 ha	ha	2595	
122	利用者	野菜	0.30 ha	ha	野菜	0.30 ha	ha	2596	
123	利用者	水稻、野菜	0.24 ha	ha	水稻、野菜	0.24 ha	ha	2651	
124	利用者	野菜	0.06 ha	ha	野菜	0.06 ha	ha	2855	
125	利用者	野菜	0.22 ha	ha	野菜	0.22 ha	ha	2871	
126	利用者	野菜	0.24 ha	ha	野菜	0.24 ha	ha	2955	
127	利用者	野菜	0.19 ha	ha	野菜	0.19 ha	ha	3118	
128	利用者	野菜	0.17 ha	ha	野菜	0.17 ha	ha	3123	
129	利用者	果樹類	0.13 ha	ha	果樹類	0.13 ha	ha	3196	

属性	農業を担う者 (氏名・名称)	現状			10年後 (目標年度: 令和 17 年度)				
		経営作目等	経営面積	作業受託 面積	経営作目等	経営面積	作業受託 面積	目標地図上 の表示	備考
130	利用者	水稻	0.10 ha	ha	水稻	0.10 ha	ha	3316	
131	利用者	野菜	0.17 ha	ha	野菜	0.17 ha	ha	3455	
132	利用者	野菜	0.09 ha	ha	野菜	0.09 ha	ha	3475	
133	利用者	野菜	0.16 ha	ha	野菜	0.16 ha	ha	3572	
134	利用者	野菜	0.34 ha	ha	野菜	0.34 ha	ha	3626	
135	利用者	野菜	0.15 ha	ha	野菜	0.15 ha	ha	3704	
136	利用者	野菜	0.06 ha	ha	野菜	0.06 ha	ha	3756	
137	利用者	野菜	0.14 ha	ha	野菜	0.14 ha	ha	3809	
138	利用者	野菜	0.65 ha	ha	野菜	0.65 ha	ha	3817	
139	利用者	野菜	0.11 ha	ha	野菜	0.11 ha	ha	3845	
140	利用者	野菜	0.13 ha	ha	野菜	0.13 ha	ha	3932	
141	利用者	野菜	0.09 ha	ha	野菜	0.09 ha	ha	4045	
142	利用者	野菜	0.23 ha	ha	野菜	0.23 ha	ha	4154	
143	利用者	野菜	0.11 ha	ha	野菜	0.11 ha	ha	4184	
144	利用者	野菜	0.07 ha	ha	野菜	0.07 ha	ha	4228	
145	利用者	野菜	0.11 ha	ha	野菜	0.11 ha	ha	4232	
146	利用者	野菜	0.09 ha	ha	野菜	0.09 ha	ha	4289	
147	利用者	野菜	0.10 ha	ha	野菜	0.10 ha	ha	4391	
148	利用者	野菜	0.08 ha	ha	野菜	0.08 ha	ha	4483	
149	利用者	野菜	0.04 ha	ha	野菜	0.04 ha	ha	4848	
150	利用者	野菜	0.15 ha	ha	野菜	0.15 ha	ha	4894	
151	利用者	野菜	0.01 ha	ha	野菜	0.01 ha	ha	4995	
152	利用者	野菜	0.01 ha	ha	野菜	0.01 ha	ha	5050	
153	利用者	野菜	0.60 ha	ha	野菜	0.60 ha	ha	5229	
154	利用者	野菜	0.19 ha	ha	野菜	0.19 ha	ha	5293	
155	利用者	野菜	0.32 ha	ha	野菜	0.32 ha	ha	5565	
156	利用者	水稻	0.06 ha	ha	水稻	0.06 ha	ha	5717	
157	利用者	野菜	0.03 ha	ha	野菜	0.03 ha	ha	6320	
158	利用者	野菜	0.03 ha	ha	野菜	0.03 ha	ha	6511	
159	利用者	野菜	0.03 ha	ha	野菜	0.03 ha	ha	6572	
160	利用者	野菜	0.02 ha	ha	野菜	0.02 ha	ha	6814	
161	利用者	野菜	0.02 ha	ha	野菜	0.02 ha	ha	7011	
162	利用者	野菜	0.12 ha	ha	野菜	0.12 ha	ha	7108	
163	利用者	野菜	0.06 ha	ha	野菜	0.06 ha	ha	7890	
164	利用者	野菜	0.01 ha	ha	野菜	0.01 ha	ha	8001	
165	利用者	野菜	0.07 ha	ha	野菜	0.07 ha	ha	8070	
166	利用者	野菜	0.19 ha	ha	野菜	0.19 ha	ha	8583	
167	利用者	野菜	0.05 ha	ha	野菜	0.05 ha	ha	8682	
168	利用者	野菜	0.83 ha	ha	野菜	0.83 ha	ha	9966	
169	利用者	水稻、野菜	0.93 ha	ha	水稻、野菜	0.93 ha	ha	9987	
170	利用者	野菜	0.42 ha	ha	野菜	0.42 ha	ha	10060	
171	利用者	野菜	0.19 ha	ha	野菜	0.19 ha	ha	10087	
172	利用者	野菜	0.18 ha	ha	野菜	0.18 ha	ha	10158	
173	利用者	野菜	0.01 ha	ha	野菜	0.01 ha	ha	10186	
174	利用者	野菜	0.07 ha	ha	野菜	0.07 ha	ha	10315	
175	利用者	野菜	0.10 ha	ha	野菜	0.10 ha	ha	10396	
176	利用者	野菜	0.19 ha	ha	野菜	0.19 ha	ha	10441	
177	利用者	野菜	0.43 ha	ha	野菜	0.43 ha	ha	10442	
178	利用者	野菜	0.09 ha	ha	野菜	0.09 ha	ha	10471	
179	利用者	野菜	0.04 ha	ha	野菜	0.04 ha	ha	10481	
180	利用者	野菜	0.04 ha	ha	野菜	0.04 ha	ha	10490	
181	利用者	野菜	0.09 ha	ha	野菜	0.09 ha	ha	10502	
182	利用者	野菜	1.89 ha	ha	野菜	1.89 ha	ha	10544	
183	利用者	野菜	0.08 ha	ha	野菜	0.08 ha	ha	10545	
184	利用者	野菜	0.18 ha	ha	野菜	0.18 ha	ha	10546	
185	利用者	野菜	0.13 ha	ha	野菜	0.13 ha	ha	10555	
186	利用者	野菜	0.57 ha	ha	野菜	0.57 ha	ha	10564	
187	利用者	野菜	0.46 ha	ha	野菜	0.46 ha	ha	10565	

西野・大谷・深淵地区-1



凡例	
	今後検討
	耕作者（自ら耕作等）
	受け手募集（売買・貸借・委託希望）
	令和7年4/1以降貸借有り（利用権・中間管理・農地法3条・農作業受委託）
	認定農業者・認定新規就農者



凡例	
□ (White)	今後検討
□ (Yellow)	耕作者(自ら耕作等)
□ (Pink)	受け手募集(先買・貸借・委託希望)
□ (Green)	令和7年4/1以降貸借有り (利用権・中間管理・農地法3条・農作業受委託)
□ (Cyan)	認定農業者・認定新規就農者

西野・大谷・深淵地区-2