

地域計画

策定年月日	令和7年3月31日
更新年月日	令和8年3月31日 (第1回)
目標年度	令和17年度
市町村名 (市町村コード)	香南市 (39211)
地域名 (地域内農業集落名)	下井・上岡地区 (新道、東横井、西横井、八丁地、宇賀、上高田、下高田、上岡)

注:「地域名」欄には、協議の場が設けられた区域を記載し、農林業センサスの農業集落名を記載してください。

1 地域における農業の将来の在り方

(1) 地域計画の区域の状況

区域内の農用地等面積(農業上の利用が行われる農用地等の区域)	157.6 ha
① 農業振興地域のうち農用地区域内の農地面積	135.8 ha
② 田の面積	135.5 ha
③ 畑の面積(果樹、茶等を含む)	0.4 ha
④ 区域内において、規模縮小などの意向のある農地面積の合計	ha
⑤ 区域内において、今後農業を担う者が引き受ける意向のある農地面積の合計	ha
(参考)区域内における〇才以上の農業者の農地面積の合計	ha
うち後継者不在の農業者の農地面積の合計	ha
(備考)	

注1:①については、農業振興地域担当部局と調整の上、記載してください。

2:②及び③については、農業委員会の農地台帳の面積(現況地目)に基づき記載してください。

3:④については、規模縮小又は離農の意向のある農地面積を記載してください。

4:⑤については、区域内に特定することができない場合には、引き受ける意向のあるすべての農地面積を記載の上、備考欄にその旨記載してください。

5:(参考)の区域内における〇才以上の農業者の農地面積等については、できる限り記載するように努めてください。

6:「区域内の農用地等面積」に遊休農地が含まれている場合には、備考欄にその面積を記載してください。

(2) 地域農業の現状及び課題

<p>当地区の主な作物: 水稻、ニラ、スイートコーン、レタス</p> <p><地域農業の現状></p> <ul style="list-style-type: none"> ・当地区は、市内の南に位置している。市内では、宅地化が進み水田が減っている。その結果、水田が持つ保水能力が低下しており、南に位置する当地区は大雨の際、洪水が起きやすくなっている。 ・高規格道路の建設地周辺では、水田が狭小になっていることから作付けが出来ていない。 <p><地域農業の課題></p> <ul style="list-style-type: none"> ・後継者が少ない。 ・ほ場整備が行われておらず狭小な区画が多い。 ・大雨の際に洪水の発生が増えており、農作物への被害がある。
--

(3) 地域における農業の将来の在り方(作物の生産や栽培方法については、必須記載事項)

<p>地権者・耕作者の意向把握に努め、農地中間管理事業を活用して、地元の認定農業者や地域外から入作を希望する法人等に、可能な限り農地の集積・集約化を図っていく。その際は、必要な条件整備(農道の整備・ほ場整備・用排水路の改修)を実施する。</p> <p>現在、自作地への病虫害被害軽減のために周辺農地を管理する農業者がいる。今後は、農業者・地域住民参加による農用地の維持管理等を行う仕組みの構築を目指す。</p>

2 農業の将来の在り方に向けた農用地の効率的かつ総合的な利用に関する目標

(1)農用地の効率的かつ総合的な利用に関する方針			
農地中間管理機構への貸付けを進めつつ、認定農業者や新規就農者への農地の集積・集約化を基本とする。			
(2)担い手(効率的かつ安定的な経営を営む者)に対する農用地の集積に関する目標			
現状の集積率	25 %	将来の目標とする集積率	65 %
(3)農用地の集団化(集約化)に関する目標			
既存の認定農業者等が地区外の耕作地を地区内に集積・集約化することや、地区外の認定農業者、新規就農者等の受入れを行うことで農地利用の集積・集約化を促進する。			

3 農業者及び区域内の関係者が2の目標を達成するためとるべき必要な措置

(1)農用地の集積、集団化の取組
農地中間管理機構を活用して、認定農業者や新規就農者への農地集積を進めるとともに、農用地の団地面積の拡大を進める。
(2)農地中間管理機構の活用方法
農地中間管理機構からの広報を通じて貸し借りのメリットについて知ってもらう。これにより、地域の農地の貸し借りには農地中間管理機構を活用、担い手の経営意向に沿った農地の集積・集約化を段階的に図る。
(3)基盤整備事業への取組
事業要望の聞き取りを行い、必要に応じて農地耕作条件改善事業等の活用を検討する。
(4)多様な経営体の確保・育成の取組
地域内外から、多様な経営体を募集し、意向を踏まえながら担い手として育成するため、市、JA及び農業振興センター等によるサポートチームにより、就農等の相談から定着まで継続して支援する。
(5)農業協同組合等の農業支援サービス事業者等への農作業委託の取組
ニラの生産が盛んであることから、今後更なる生産量拡大を図る際にはそぐりセンターの活用を勧め、出荷調製作業での労力負担軽減に取り組む。

以下任意記載事項(地域の実情に応じて、必要な事項を選択し、取組内容を記載してください)

<input checked="" type="checkbox"/> ①鳥獣被害防止対策	<input type="checkbox"/> ②有機・減農薬・減肥料	<input checked="" type="checkbox"/> ③スマート農業	<input type="checkbox"/> ④畑地化・輸出等	<input type="checkbox"/> ⑤果樹等
<input type="checkbox"/> ⑥燃料・資源作物等	<input type="checkbox"/> ⑦保全・管理等	<input type="checkbox"/> ⑧農業用施設	<input type="checkbox"/> ⑨耕畜連携等	<input type="checkbox"/> ⑩その他

【選択した上記の取組内容】

- ①有害獣(ハクビシン・タヌキ)の農作物被害がある。地元の狩猟者が箱わな設置による捕獲を行うなど精力的に活動している。
- ③可能なところは、ドローンによる防除作業の導入を検討する。

4 地域内の農業を担う者一覧(目標地図に位置付ける者)

属性	農業を担う者 (氏名・名称)	現状			10年後 (目標年度:令和 17 年度)				
		経営作目等	経営面積	作業受託面積	経営作目等	経営面積	作業受託面積	目標地図上の表示	備考
			ha	ha		ha	ha		
	別紙のとおり		ha	ha		ha	ha		
			ha	ha		ha	ha		
			ha	ha		ha	ha		
			ha	ha		ha	ha		
			ha	ha		ha	ha		
			ha	ha		ha	ha		
			ha	ha		ha	ha		
			ha	ha		ha	ha		
			ha	ha		ha	ha		
			ha	ha		ha	ha		
計	191経営体		106.2 ha	0 ha		106.2 ha	0 ha		

注1:「属性」欄には、認定農業は「認農」、認定新規就農者は「認就」、法人化を行うことが確実であると市町村が判断する集落営農は「集」、基本構想水準到達者は「到達」、農業協同組合は「農協」、農業支援サービス事業者(農協を除く)は「サ」、上記に該当しない農用地等を継続的に利用する者は「利用者」の属性を記載してください。

2:「経営面積」「作業受託面積」欄には、地域計画の対象地域内における農業を担う者の経営面積、作業受託面積を記載してください。

3:農業を担う者に位置付ける場合は、できる限りその者から同意を得ていること。

4:作業受託面積には、基幹3作業の実面積を記載してください。なお特定農作業受託面積は、作業受託面積に含めず、経営面積に含めてください。

5:備考欄には、農業を担う者として位置付けられた者に不測の事態に備えて、代わりに利用する者を記載するよう努めてください。

5 農業支援サービス事業者一覧(任意記載事項)

番号	事業体名 (氏名・名称)	作業内容	対象品目

6 目標地図(別添のとおり)

7 基盤法第22条の3(地域計画に係る提案の特例)を活用する場合には、以下を記載してください。

農用地所有者等数(人)	うち計画同意者数(人・%)
-------------	---------------

注1:「農用地所有者等」欄には、区域内の農用地等の所有者、賃借人等の使用収益権者の数を記載してください。

注2:「うち計画同意者数」欄には、同意者数を記載してください。

注3:提案する地区の対象となる範囲を目標地図に明記してください。

(留意事項)

農業を担う者を位置付ける際、これらの者の氏名が含まれた地域計画について、法令に基づく手続として、本人の同意なく、関係者の意見聴取や、地域計画の案の縦覧、地域計画の公告を行うことができますが、個人情報を保有するに当たっては、利用目的をできる限り特定し、本人から直接書面に記録された個人情報を取得するときは、あらかじめ、本人に対し、その利用目的を明示してください。

また、市町村の公報への掲載等とは別に、インターネットの利用により関係者以外の不特定多数に対して情報を提供する場合は、氏名を削除するなど配慮してください。

必要に応じて区域内の農用地の一覧を参考として添付してください。

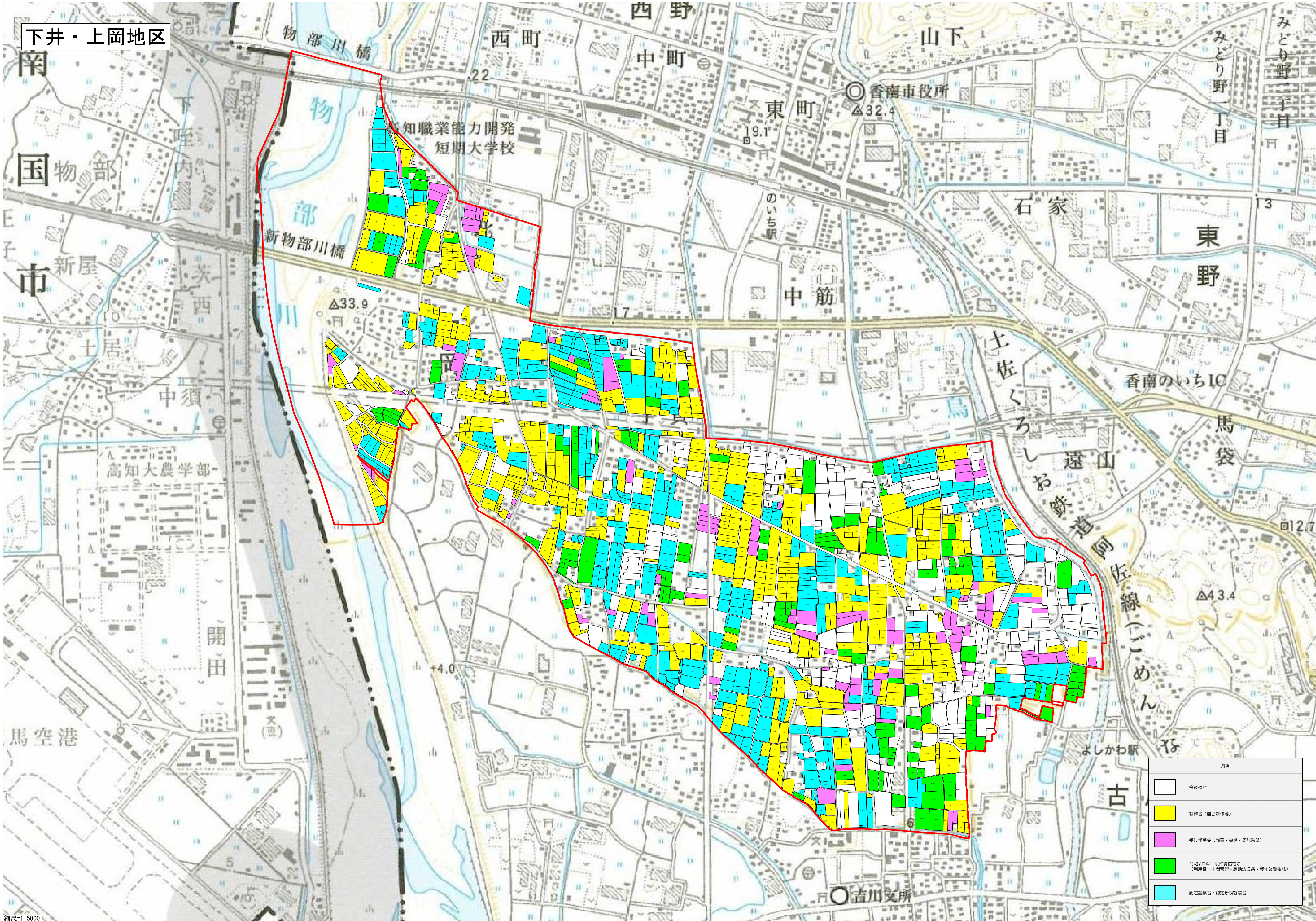
4 地域内の農業を担う者一覧(目標地図に位置付ける者)

属性	農業を担う者 (氏名・名称)	現状			10年後 (目標年度:令和17年度)				
		経営作目等	経営面積	作業受託面積	経営作目等	経営面積	作業受託面積	目標地図上の表示	備考
1	認農	水稲、野菜	0.52 ha	ha	水稲、野菜	0.52 ha	ha	10	
2	認農	野菜	1.76 ha	ha	野菜	1.76 ha	ha	12	
3	認農	水稲、野菜	0.46 ha	ha	水稲、野菜	0.46 ha	ha	31	
4	認農	野菜	1.91 ha	ha	野菜	1.91 ha	ha	33	
5	認農	水稲、野菜	0.75 ha	ha	水稲、野菜	0.75 ha	ha	60	
6	認農	水稲、野菜	1.79 ha	ha	水稲、野菜	1.79 ha	ha	84	
7	認農	水稲、野菜	0.41 ha	ha	水稲、野菜	0.41 ha	ha	89	
8	認農	水稲、野菜	0.85 ha	ha	水稲、野菜	0.85 ha	ha	104	
9	認農	水稲、野菜	1.93 ha	ha	水稲、野菜	1.93 ha	ha	220	
10	認農	水稲、野菜	1.90 ha	ha	水稲、野菜	1.90 ha	ha	300	
11	認農	水稲、野菜	1.32 ha	ha	水稲、野菜	1.32 ha	ha	388	
12	認農	野菜	0.39 ha	ha	野菜	0.39 ha	ha	397	
13	認農	野菜、果樹類	1.03 ha	ha	野菜、果樹類	1.03 ha	ha	448	
14	認農	水稲、野菜	1.10 ha	ha	水稲、野菜	1.10 ha	ha	566	
15	認農	水稲、野菜	0.26 ha	ha	水稲、野菜	0.26 ha	ha	650	
16	認農	水稲、野菜	0.44 ha	ha	水稲、野菜	0.44 ha	ha	660	
17	認農	野菜	1.07 ha	ha	野菜	1.07 ha	ha	1291	
18	認農	水稲、野菜	0.91 ha	ha	水稲、野菜	0.91 ha	ha	1759	
19	認農	野菜	0.24 ha	ha	野菜	0.24 ha	ha	1866	
20	認農	水稲、野菜	0.12 ha	ha	水稲、野菜	0.12 ha	ha	1961	
21	認農	水稲、野菜	0.24 ha	ha	水稲、野菜	0.24 ha	ha	2946	
22	認農	野菜	1.36 ha	ha	野菜	1.36 ha	ha	3291	
23	認農	水稲、野菜	0.22 ha	ha	水稲、野菜	0.22 ha	ha	3807	
24	認農	野菜	0.00 ha	ha	野菜	0.00 ha	ha	8880	
25	認農	芋類	0.45 ha	ha	芋類	0.45 ha	ha	9977	
26	認農	水稲、野菜	0.67 ha	ha	水稲、野菜	0.67 ha	ha	9983	
27	認農	水稲、野菜	4.22 ha	ha	水稲、野菜	4.22 ha	ha	9998	
28	認農	野菜	1.77 ha	ha	野菜	1.77 ha	ha	10008	
29	認農	水稲、花き	2.08 ha	ha	水稲、花き	2.08 ha	ha	10012	
30	認農	水稲、果樹類	4.15 ha	ha	水稲、果樹類	4.15 ha	ha	10015	
31	認農	水稲、野菜	1.42 ha	ha	水稲、野菜	1.42 ha	ha	10019	
32	認農	野菜	0.68 ha	ha	野菜	0.68 ha	ha	10020	
33	認農	水稲、野菜	2.66 ha	ha	水稲、野菜	2.66 ha	ha	10026	
34	認農	野菜	0.17 ha	ha	野菜	0.17 ha	ha	10027	
35	認農	水稲	0.42 ha	ha	水稲	0.42 ha	ha	10094	
36	利用者	水稲、野菜	1.00 ha	ha	水稲、野菜	1.00 ha	ha	41	
37	利用者	水稲	1.02 ha	ha	水稲	1.02 ha	ha	48	
38	利用者	野菜	2.17 ha	ha	野菜	2.17 ha	ha	58	
39	利用者	水稲、野菜	1.47 ha	ha	水稲、野菜	1.47 ha	ha	75	
40	利用者	水稲	0.55 ha	ha	水稲	0.55 ha	ha	98	
41	利用者	野菜	1.24 ha	ha	野菜	1.24 ha	ha	122	
42	利用者	野菜	1.89 ha	ha	野菜	1.89 ha	ha	123	
43	利用者	野菜	0.83 ha	ha	野菜	0.83 ha	ha	137	
44	利用者	水稲	1.98 ha	ha	水稲	1.98 ha	ha	166	
45	利用者	野菜	1.79 ha	ha	野菜	1.79 ha	ha	193	
46	利用者	野菜	0.53 ha	ha	野菜	0.53 ha	ha	209	
47	利用者	水稲、野菜	1.81 ha	ha	水稲、野菜	1.81 ha	ha	216	
48	利用者	水稲、野菜	0.64 ha	ha	水稲、野菜	0.64 ha	ha	298	
49	利用者	野菜	1.31 ha	ha	野菜	1.31 ha	ha	326	
50	利用者	水稲	0.27 ha	ha	水稲	0.27 ha	ha	328	
51	利用者	野菜	0.48 ha	ha	野菜	0.48 ha	ha	344	
52	利用者	野菜	0.69 ha	ha	野菜	0.69 ha	ha	366	
53	利用者	野菜	0.34 ha	ha	野菜	0.34 ha	ha	392	
54	利用者	野菜	0.97 ha	ha	野菜	0.97 ha	ha	453	
55	利用者	水稲	1.18 ha	ha	水稲	1.18 ha	ha	469	
56	利用者	水稲、野菜、花き	1.36 ha	ha	水稲、野菜、花き	1.36 ha	ha	498	
57	利用者	水稲、野菜	0.04 ha	ha	水稲、野菜	0.04 ha	ha	524	
58	利用者	水稲	1.33 ha	ha	水稲	1.33 ha	ha	539	
59	利用者	水稲	0.86 ha	ha	水稲	0.86 ha	ha	573	
60	利用者	野菜	0.72 ha	ha	野菜	0.72 ha	ha	580	
61	利用者	野菜	0.09 ha	ha	野菜	0.09 ha	ha	625	
62	利用者	野菜	1.07 ha	ha	野菜	1.07 ha	ha	648	
63	利用者	野菜	0.16 ha	ha	野菜	0.16 ha	ha	655	

属性	農業を担う者 (氏名・名称)	現状			10年後 (目標年度: 令和 17 年度)				
		経営作目等	経営面積	作業受託 面積	経営作目等	経営面積	作業受託 面積	目標地図上 の表示	備考
64	利用者	水稻	0.27 ha	ha	水稻	0.27 ha	ha	662	
65	利用者	水稻	0.45 ha	ha	水稻	0.45 ha	ha	734	
66	利用者	野菜	0.30 ha	ha	野菜	0.30 ha	ha	820	
67	利用者	水稻、野菜	1.80 ha	ha	水稻、野菜	1.80 ha	ha	866	
68	利用者	水稻、野菜	0.20 ha	ha	水稻、野菜	0.20 ha	ha	871	
69	利用者	野菜	0.75 ha	ha	野菜	0.75 ha	ha	874	
70	利用者	野菜	0.49 ha	ha	野菜	0.49 ha	ha	908	
71	利用者	果樹類	0.03 ha	ha	果樹類	0.03 ha	ha	913	
72	利用者	水稻	0.58 ha	ha	水稻	0.58 ha	ha	931	
73	利用者	水稻	0.84 ha	ha	水稻	0.84 ha	ha	944	
74	利用者	野菜	0.65 ha	ha	野菜	0.65 ha	ha	946	
75	利用者	野菜	0.75 ha	ha	野菜	0.75 ha	ha	1007	
76	利用者	水稻、野菜	0.88 ha	ha	水稻、野菜	0.88 ha	ha	1036	
77	利用者	野菜	0.05 ha	ha	野菜	0.05 ha	ha	1096	
78	利用者	水稻、野菜	0.64 ha	ha	水稻、野菜	0.64 ha	ha	1232	
79	利用者	野菜	0.66 ha	ha	野菜	0.66 ha	ha	1246	
80	利用者	野菜	0.07 ha	ha	野菜	0.07 ha	ha	1301	
81	利用者	野菜	0.56 ha	ha	野菜	0.56 ha	ha	1317	
82	利用者	水稻	0.01 ha	ha	水稻	0.01 ha	ha	1338	
83	利用者	野菜	0.02 ha	ha	野菜	0.02 ha	ha	1339	
84	利用者	野菜	0.08 ha	ha	野菜	0.08 ha	ha	1358	
85	利用者	水稻	0.51 ha	ha	水稻	0.51 ha	ha	1367	
86	利用者	水稻	0.49 ha	ha	水稻	0.49 ha	ha	1387	
87	利用者	野菜	0.11 ha	ha	野菜	0.11 ha	ha	1390	
88	利用者	水稻	0.11 ha	ha	水稻	0.11 ha	ha	1424	
89	利用者	水稻	0.47 ha	ha	水稻	0.47 ha	ha	1441	
90	利用者	野菜	0.53 ha	ha	野菜	0.53 ha	ha	1469	
91	利用者	野菜	0.72 ha	ha	野菜	0.72 ha	ha	1482	
92	利用者	野菜	0.27 ha	ha	野菜	0.27 ha	ha	1510	
93	利用者	水稻、野菜	0.23 ha	ha	水稻、野菜	0.23 ha	ha	1529	
94	利用者	野菜	0.21 ha	ha	野菜	0.21 ha	ha	1544	
95	利用者	水稻	0.47 ha	ha	水稻	0.47 ha	ha	1567	
96	利用者	野菜	0.16 ha	ha	野菜	0.16 ha	ha	1581	
97	利用者	水稻	0.52 ha	ha	水稻	0.52 ha	ha	1584	
98	利用者	水稻	0.54 ha	ha	水稻	0.54 ha	ha	1601	
99	利用者	野菜	0.47 ha	ha	野菜	0.47 ha	ha	1609	
100	利用者	野菜	0.09 ha	ha	野菜	0.09 ha	ha	1639	
101	利用者	水稻	0.17 ha	ha	水稻	0.17 ha	ha	1643	
102	利用者	水稻	0.44 ha	ha	水稻	0.44 ha	ha	1668	
103	利用者	野菜	0.48 ha	ha	野菜	0.48 ha	ha	1682	
104	利用者	水稻	0.18 ha	ha	水稻	0.18 ha	ha	1684	
105	利用者	水稻	0.13 ha	ha	水稻	0.13 ha	ha	1688	
106	利用者	野菜	0.10 ha	ha	野菜	0.10 ha	ha	1729	
107	利用者	野菜	0.06 ha	ha	野菜	0.06 ha	ha	1736	
108	利用者	野菜	0.27 ha	ha	野菜	0.27 ha	ha	1747	
109	利用者	野菜	0.32 ha	ha	野菜	0.32 ha	ha	1765	
110	利用者	水稻	0.20 ha	ha	水稻	0.20 ha	ha	1791	
111	利用者	野菜	0.12 ha	ha	野菜	0.12 ha	ha	1815	
112	利用者	野菜	0.13 ha	ha	野菜	0.13 ha	ha	1827	
113	利用者	水稻	0.29 ha	ha	水稻	0.29 ha	ha	1862	
114	利用者	野菜	0.09 ha	ha	野菜	0.09 ha	ha	1886	
115	利用者	野菜	0.44 ha	ha	野菜	0.44 ha	ha	1921	
116	利用者	果樹類	0.42 ha	ha	果樹類	0.42 ha	ha	1934	
117	利用者	水稻	0.35 ha	ha	水稻	0.35 ha	ha	1943	
118	利用者	水稻	0.41 ha	ha	水稻	0.41 ha	ha	2051	
119	利用者	野菜	0.40 ha	ha	野菜	0.40 ha	ha	2069	
120	利用者	野菜、水稻	1.50 ha	ha	野菜、水稻	1.50 ha	ha	2099	
121	利用者	水稻	0.38 ha	ha	水稻	0.38 ha	ha	2131	
122	利用者	野菜	0.10 ha	ha	野菜	0.10 ha	ha	2157	
123	利用者	水稻	0.16 ha	ha	水稻	0.16 ha	ha	2183	
124	利用者	野菜	0.36 ha	ha	野菜	0.36 ha	ha	2274	
125	利用者	野菜	0.35 ha	ha	野菜	0.35 ha	ha	2321	
126	利用者	野菜	1.21 ha	ha	野菜	1.21 ha	ha	2361	
127	利用者	野菜	0.34 ha	ha	野菜	0.34 ha	ha	2377	
128	利用者	野菜	0.12 ha	ha	野菜	0.12 ha	ha	2445	
129	利用者	野菜	0.23 ha	ha	野菜	0.23 ha	ha	2519	

属性	農業を担う者 (氏名・名称)	現状			10年後 (目標年度:令和 17 年度)				
		経営作目等	経営面積	作業受託 面積	経営作目等	経営面積	作業受託 面積	目標地図上 の表示	備考
130	利用者	水稲	0.10 ha	ha	水稲	0.10 ha	ha	2578	
131	利用者	水稲	0.19 ha	ha	水稲	0.19 ha	ha	2589	
132	利用者	野菜	0.19 ha	ha	野菜	0.19 ha	ha	2762	
133	利用者	野菜	0.13 ha	ha	野菜	0.13 ha	ha	2795	
134	利用者	野菜	0.02 ha	ha	野菜	0.02 ha	ha	2855	
135	利用者	野菜	0.09 ha	ha	野菜	0.09 ha	ha	2900	
136	利用者	野菜	0.23 ha	ha	野菜	0.23 ha	ha	2992	
137	利用者	野菜	0.21 ha	ha	野菜	0.21 ha	ha	3164	
138	利用者	野菜	0.20 ha	ha	野菜	0.20 ha	ha	3241	
139	利用者	水稲	0.11 ha	ha	水稲	0.11 ha	ha	3256	
140	利用者	水稲	0.17 ha	ha	水稲	0.17 ha	ha	3289	
141	利用者	水稲	0.18 ha	ha	水稲	0.18 ha	ha	3388	
142	利用者	野菜	0.03 ha	ha	野菜	0.03 ha	ha	3432	
143	利用者	野菜	0.12 ha	ha	野菜	0.12 ha	ha	3506	
144	利用者	野菜	0.17 ha	ha	野菜	0.17 ha	ha	3514	
145	利用者	水稲	0.08 ha	ha	水稲	0.08 ha	ha	3561	
146	利用者	水稲	0.18 ha	ha	水稲	0.18 ha	ha	3605	
147	利用者	野菜	0.06 ha	ha	野菜	0.06 ha	ha	3610	
148	利用者	野菜	0.09 ha	ha	野菜	0.09 ha	ha	3851	
149	利用者	野菜	0.28 ha	ha	野菜	0.28 ha	ha	3966	
150	利用者	野菜	0.11 ha	ha	野菜	0.11 ha	ha	4011	
151	利用者	野菜	0.17 ha	ha	野菜	0.17 ha	ha	4153	
152	利用者	野菜	0.11 ha	ha	野菜	0.11 ha	ha	4190	
153	利用者	野菜	0.11 ha	ha	野菜	0.11 ha	ha	4279	
154	利用者	野菜	0.08 ha	ha	野菜	0.08 ha	ha	4299	
155	利用者	野菜	0.08 ha	ha	野菜	0.08 ha	ha	4302	
156	利用者	野菜	0.10 ha	ha	野菜	0.10 ha	ha	4356	
157	利用者	水稲	0.09 ha	ha	水稲	0.09 ha	ha	4575	
158	利用者	野菜	0.09 ha	ha	野菜	0.09 ha	ha	4645	
159	利用者	水稲	0.08 ha	ha	水稲	0.08 ha	ha	4766	
160	利用者	野菜	0.08 ha	ha	野菜	0.08 ha	ha	4773	
161	利用者	野菜	0.07 ha	ha	野菜	0.07 ha	ha	4932	
162	利用者	野菜	0.07 ha	ha	野菜	0.07 ha	ha	5039	
163	利用者	野菜	0.00 ha	ha	野菜	0.00 ha	ha	5193	
164	利用者	水稲	0.06 ha	ha	水稲	0.06 ha	ha	5212	
165	利用者	野菜	0.03 ha	ha	野菜	0.03 ha	ha	5216	
166	利用者	野菜	0.08 ha	ha	野菜	0.08 ha	ha	5228	
167	利用者	野菜	0.05 ha	ha	野菜	0.05 ha	ha	5381	
168	利用者	野菜	0.05 ha	ha	野菜	0.05 ha	ha	5588	
169	利用者	野菜	0.04 ha	ha	野菜	0.04 ha	ha	5704	
170	利用者	野菜	0.00 ha	ha	野菜	0.00 ha	ha	5910	
171	利用者	野菜	0.91 ha	ha	野菜	0.91 ha	ha	5962	
172	利用者	野菜	0.01 ha	ha	野菜	0.01 ha	ha	6628	
173	利用者	野菜	0.10 ha	ha	野菜	0.10 ha	ha	7964	
174	利用者	野菜	0.18 ha	ha	野菜	0.18 ha	ha	9227	
175	利用者	野菜	0.35 ha	ha	野菜	0.35 ha	ha	9700	
176	利用者	野菜	0.31 ha	ha	野菜	0.31 ha	ha	9874	
177	利用者	野菜	0.11 ha	ha	野菜	0.11 ha	ha	9927	
178	利用者	水稲	0.38 ha	ha	水稲	0.38 ha	ha	9961	
179	利用者	水稲	0.29 ha	ha	水稲	0.29 ha	ha	9982	
180	利用者	野菜	0.17 ha	ha	野菜	0.17 ha	ha	10133	
181	利用者	野菜	0.01 ha	ha	野菜	0.01 ha	ha	10164	
182	利用者	野菜	0.49 ha	ha	野菜	0.49 ha	ha	10165	
183	利用者	野菜	0.22 ha	ha	野菜	0.22 ha	ha	10404	
184	利用者	野菜	0.06 ha	ha	野菜	0.06 ha	ha	10405	
185	利用者	野菜	2.11 ha	ha	野菜	2.11 ha	ha	10406	
186	利用者	野菜	0.76 ha	ha	野菜	0.76 ha	ha	10407	
187	利用者	野菜	0.14 ha	ha	野菜	0.14 ha	ha	10461	
188	利用者	野菜	1.54 ha	ha	野菜	1.54 ha	ha	10467	
189	利用者	野菜	0.21 ha	ha	野菜	0.21 ha	ha	10473	
190	利用者	野菜	0.23 ha	ha	野菜	0.23 ha	ha	10494	
191	利用者	野菜	0.07 ha	ha	野菜	0.07 ha	ha	10513	

下井・上岡地区



凡例	
	今後検討
	耕作者（自ら耕作等）
	受け手募集（先買・貸借・委託希望）
	令和7年4/1以降貸借有り（利用権・中間管理・農地法3条・農作業受委託）
	認定農業者・認定新規就農者