





Ya-Sea Park

ヤ・シーパーク

面向太平洋的海滨公园“押汐公园”配备了各种休闲设施，例如具备各式游乐设施的“儿童广场”，可享受烧烤乐趣的野餐场所以及长530米由木头铺制而成的“木板步道”。这是一个十分受欢迎的景点，夏季有海上休闲活动，冬季则有闪闪发光的彩灯。

☎ 0887-54-2950
📍 香南市夜须町坪井
🅓 有



夜须休息站

由海及绿树环绕的途中绿洲。在贩售新鲜果蔬及加工食品的农产品专卖店，或在冷饮店和咖啡摊位享受美食及购物的乐趣。

☎ 0887-57-7122
📍 香南市夜须町千切537-90
🅓 有
🅓 有
🅓 部分商店可使用





高知县立

野市动物公园

のいち動物公園

这个公园以“动物与人皆舒适”为理念，为每只动物提供栖息地。在“人工降雨时间”，可以看到动物与众不同的姿势和面部表情。丰富的大自然环境与宽敞的公园是远足的绝佳场所，这是值得您多次来访的疗愈景点。

☎ 0887-56-3500
 📍 香南市野市町大谷738
 🕒 星期一（若星期一为假日，则周二闭园）；
 12月29日至1月1日
 📶 有
 🅐 有
 🅑 可（餐厅除外）



高知县立 月见山儿童之森

月見山こどもの森



被大自然环绕的“高知县立月见山儿童之森”，拥有野外运动设施、可欣赏太平洋全景的观景台、露营地及其他老少咸宜的设施。这里也是赏樱的热门景点，春季时有许多游客。

☎ 0887-55-1682
 📍 香南市香我美町岸本1269-7
 🕒 12月29日至1月3日
 📶 有



创造广场 「ACTLAND」

創造広場「アクトランド」

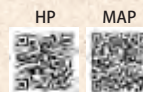


坂本 龙马



这是一个无论大人或小孩都能尽兴玩乐的主题公园，包括“龙马历史馆”在内有8个展厅。坂本龙马(Ryoma Sakamoto)是一位改变日本历史的武士，这座博物馆以超过120个蜡像再现了他的一生。另外还有陈列来自各国珍贵汽车收藏品的“世界老爷车博物馆”、展示创作于高知的日本绘画的“绘金派艺术画廊”等。

☎ 0887-56-1501
 📍 香南市野市町大谷928-1
 📶 有
 🅐 有
 🅑 可



四国汽车博物馆

四国自動車博物館



展示约70辆欧洲备受欢迎的赛车和拉力赛车。这些收藏品的质量极高也十分稀少，是日本国内首屈一指的汽车博物馆，是汽车迷绝不能错过的景点。

☎ 0887-56-5557
 📍 香南市野市町大谷896
 🕒 星期一（节假日开放）
 📶 有



SUP·BIG SUP



游艇新手体验



海上皮划艇之旅



享受精彩的海上运动!教练将会细心讲解整个流程,欢迎初学者参加。

YASU 海之站俱乐部
☎ 0887-57-1855

需提前
三天预约



自行车出租



一边欣赏山峦海景,一边享受香南市的风光。少量协力车可供租用。
(※ 协力车仅限自行车总站)

香南市自行车总站
☎ 0887-55-3196
创造广场「ACTLAND」
☎ 0887-56-1501

香南市观光协会
☎ 0887-56-5200

需提前预约

露营



在宁静的气氛中享受繁星点点的天空。在初夏还能看到萤火虫。

羽尾大釜庄
☎ 0887-54-0345

需提前
一天预订

高尔夫



在山丘上能俯瞰太平洋的锦标球场。共有36个独特的球洞在等待着玩家光临。

土佐乡村俱乐部
☎ 0887-55-2131

无需预订

赤冈漫游



当地导游将带您穿越香南市赤冈町的旧城区及绘金藏(需另行收费)。

香南市观光协会
☎ 0887-56-5200

需提前
一个月预约

坐禅体验



每月的第二个周六都会在长谷寺举办坐禅,任何人都可以参与体验。

真牧山长谷寺
☎ 0887-55-1937

需提前
一个月预约



INFO

外语观光服务 AI 系统「tosatrip」

“tosatrip”是可提供多语系全县观光服务的应用软件。AI 能在智能手机或其他设备上即时回答您的问题。对于 AI 无法回答的问题,亦具备与真人对话的功能。



高知游客服务中心

☎ 088-856-8670

香南市政府 商业观光课 ※仅限日语

☎ 0887-57-7520

夜须休息站 ※仅限日语

☎ 0887-57-7122

香南市观光协会 ※仅限日语

☎ 0887-56-5200

物部川DMO协议会 ※仅限日语

☎ 088-802-5050



MEDICAL

医疗机关检索

◆当您受伤或生病时
列出可接纳外国人的医疗机构,
使外国人就医更方便。



CONSUMER

国外游客投诉电话

◆消费相关问题
例如“购入破损的产品”或“餐厅不
合理的高额账单”等等消费性问题,
敬请拨打此热线电话。



☎ 03-5449-0906



EMERGENCY

◆意外 / 紧急联络

救护 / 消防 ☎ 119
警察 ☎ 110



HOTEL

海滨果树园渡假酒店

☎ 0887-55-4111 夜须町手结山 506-1

Shioyajuku 海景酒店

☎ 0887-55-3196 夜须町手结山 1304

Katori 旅馆

☎ 0887-55-3133 野市町东野 1955-2

丸米旅馆

☎ 0887-56-0353 野市町西野 2682

手结滨海别墅

☎ 0888-73-5902 夜须町手结山 548-11

水仙旅店

☎ 090-9772-8761 野市町西野 242-21

Kagamijuku 滨海民宿

☎ 0887-55-2091 香我美町岸本 996-73

美豚旅店

☎ 090-3783-5609 香我美町山北 892-1



TAXI

野市出租车

☎ 0887-56-1700 (机场共乘出租车)

☎ 0120-63-0071 (其他预约)
野市町西野 579-21

平和出租 (出租车)

☎ 0887-54-3165 野市町东野 1231

野岛出租 (出租车)

☎ 0887-54-3175 香我美町岸本 471-2

KONAN MAP

香南市 地图



图示说明

相关资讯	住宿
出租车	便利店
药局	自行车出租
寺	备有 Wi-Fi

香南市

四国汽车博物馆
创造广场 (ACTLAND)

野市交流广场

野市车站

香南市政府

香南市观光协会

野市中央医院

7-11

野市野市立交

香南野市立交

平和出租

香南市消防署

Katori旅馆

香南市警察局

Yodoya药局

香南香我美立交

高知东部高速公路

香南夜须立交

高知县立 月见山儿童之森

野岛出租

赤岡车站

香我美车站

Kagamijuku 滨海民宿

夜须车站

夜须休息站

押汐公园

YASU 海之站俱乐部

手结港

土佐乡村俱乐部

Shioyajuku 海景酒店

海滨果树园渡假酒店

手结滨海别墅

香南市自行车总站

香南市

四国汽车博物馆
创造广场 (ACTLAND)

野市交流广场

野市车站

香南市政府

香南市观光协会

野市中央医院

7-11

野市野市立交

香南野市立交

平和出租

香南市消防署

Katori旅馆

香南市警察局

Yodoya药局

香南香我美立交

高知东部高速公路

香南夜须立交

高知县立 月见山儿童之森

野岛出租

赤岡车站

香我美车站

Kagamijuku 滨海民宿

夜须车站

夜须休息站

押汐公园

YASU 海之站俱乐部

手结港

土佐乡村俱乐部

Shioyajuku 海景酒店

海滨果树园渡假酒店

手结滨海别墅

香南市自行车总站



物部川

水仙旅店

LAWSON (罗森)

高知县立 野市动物园

至南国

高知龙马机场

高知县

香南市

香南市政府

长谷寺

羽尾大釜庄

香南市消防署

Cosmos

Yodoya药局

绘金藏 弁天座

野岛出租

Kagamijuku 滨海民宿

LAWSON (罗森)

7-11

YASU 海之站俱乐部

手结港

土佐乡村俱乐部

Shioyajuku 海景酒店

海滨果树园渡假酒店

手结滨海别墅

香南市自行车总站



中日汤面

以中式面条搭配乌龙面汤的中日合璧美味汤面。



小银鱼盖饭

铺满油炸吻仔鱼的丼饭。



韭菜盐味炒面

高知为日本韭菜产量第一的地区,使用当地韭菜制作而成的当地美食。

KONAN FOODS



鬼头刀(鱈) (鱈)

料理方式广泛的白身鱼,无论是生鱼片或酥炸鱼排皆可。产季为春天至11月。



山北蜜柑

因酸甜适中受到广泛喜爱的当地品种。



长太郎贝

有红、黄、橘及紫等色彩的长太郎贝,不仅美观且美味,可以感受到黑潮的气味。



Luna Piena 西瓜

孕育在高知阳光下的在地品种。



夜须町三大土特产
三种果物

水果西红柿

藉由水分管控培育而成的高甜度西红柿。



Emerald 哈密瓜

在土佐自然培育的哈密瓜。



1月初
2月11日
风筝大会
农历风筝大会

地点:野市町交流广场



1月中
百手祭
(祈求平安的射箭仪式)

地点:夜须町夜须大宫八幡宫



3月中旬
4月中旬
香我美郁金香花展

地点:香我美町岸本



3月下旬
西川花季

地点:香我美町西川花公园



4月最后一个周日
土佐赤冈虾
虎鱼节

地点:赤冈町海滨



6月中
紫阳花季
(绣球花)季

地点:野市町父养寺



7月第3周的
周六及周日
土佐赤冈
绘金祭典

地点:赤冈町本町横町商店街



7月中旬
YASU
海洋嘉年华

地点:夜须町押汐公园



7月最后一个周日
香南市吉川渔港
夏日祭

地点:吉川町天然色剧场吉川渔港



8月15日
香南市
手结盆舞祭

地点:夜须町押汐公园



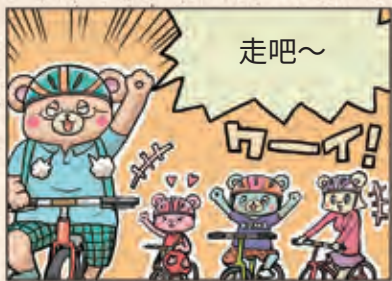
10月8日
若一王寺宫
舞狮

地点:香我美町德王子



12月第1周的
周六及周日
赤冈冬季夏日祭

地点:赤冈町横町



真牧山 长谷寺

まきでら長谷寺

这座寺庙为香南市的历史古迹，寺内地藏王菩萨为受香南市保护的有形文化遗产，而梵钟被指定为受高知县保护的有形文化遗产。坐落于山顶的寺庙能俯瞰土佐湾和香南地区。

☎ 0887-55-1937
📍 香南市夜须町羽尾783
📌 有



手結港

手結港

建于江户时代初期的手结港(内港)，是日本第一个发展成熟的人工港口。此外，位于港口入口处的可动桥，其升起与下降的情景更是日本国内相当独特的景象。

☎ 0887-56-0511
📍 香南市夜须町手结
📌 有



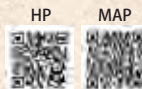
四国八十八座灵场的第28座寺庙

大日寺

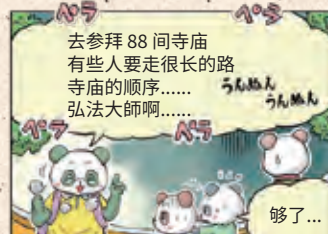
大日寺

大日寺是四国八十八座灵场的第28座寺庙。寺内的大日如来为西本州和四国岛中最大的雕像，被指定为日本的重要文化遗产。

☎ 0887-56-0638
📍 香南市野市町母代寺476
📌 有



◆四国八十八座灵场(又称四国遍路)为何?
弘法大师空海，在1200年前，为消除人民的灾难而在四国开设了88座寺庙。参拜过四国遍路的八十八所寺庙，能消除人世间的八十八种烦恼，并让愿望成真。



我有机会也想走这个朝圣之路



香南羊



弁天座

弁天座



旋转舞台、花道(由观众席直通舞台的过道)及枱席(日本传统的观众席,4名观众座位大小的区域划分为一个枱,称为「枱席」)等设配齐全的剧场。目前仍提供当地活动使用,仅在无活动时供民众参观。

☎ 0887-57-3060
 📍 香南市赤冈町795
 🕒 每周一(遇国定假日顺延一天)
 📶 有
 📷 有



絵金蔵

絵金蔵

绘金蔵是以「保护、传承、连结」为宗旨,保管展示江户末期画师弘濂金蔵 23幅剧场屏风画的美术馆,震撼人心的画作与营造出的氛围令人屏息。

☎ 0887-57-7117
 📍 香南市赤冈町538
 🕒 每周一(遇法定假日顺延一天)
 📶 有
 📷 有

