

香南市営バス再編方針について

1. 路線別再編方針

(1) 再編方針の一覧

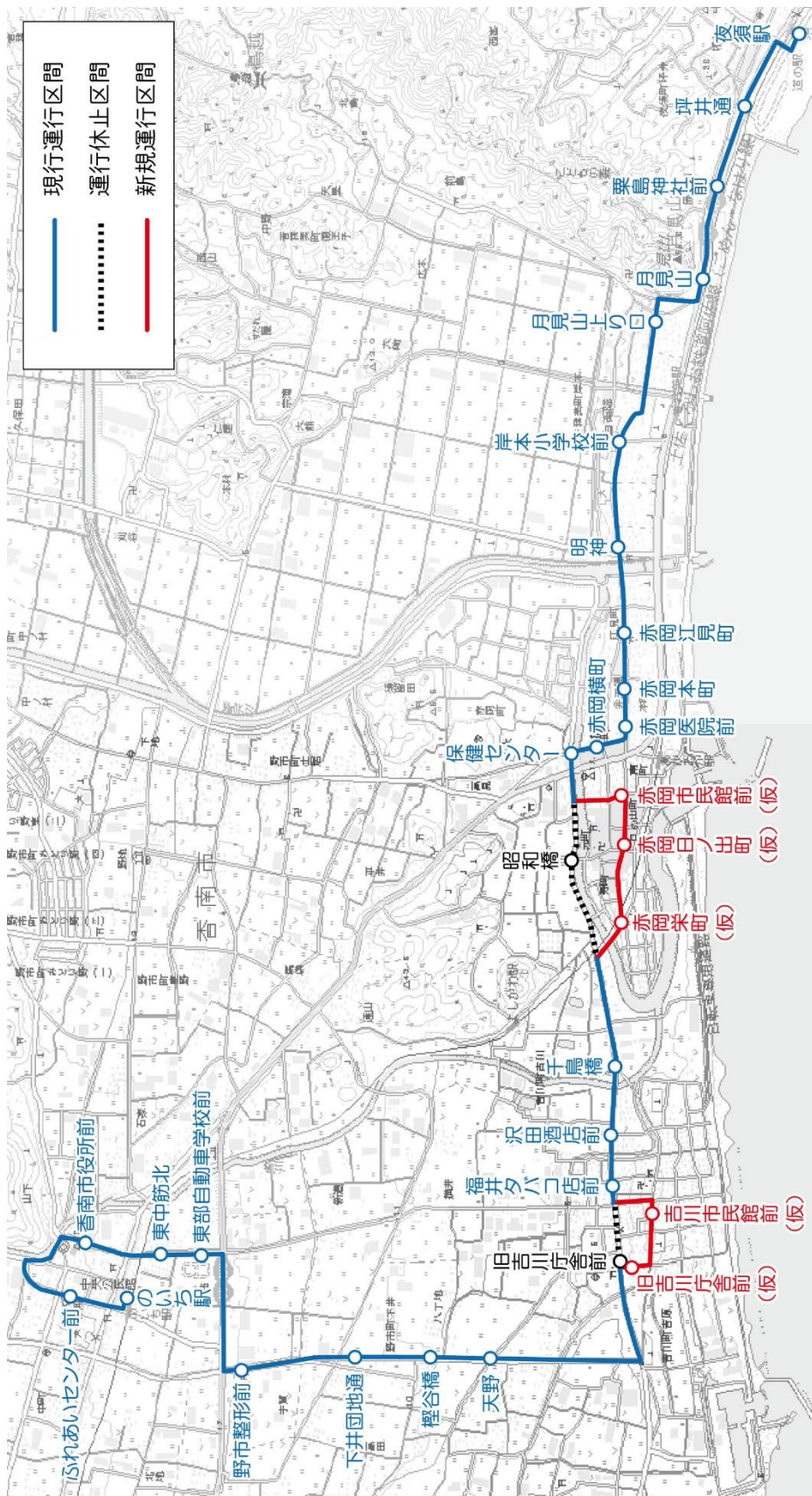
表：路線別再編方針（運行経路に変更のあるものは着色）

	路線名称	再編概要
路線 定期 運行	のいち・かがみ線	・バス停間の運行時分及び運行ダイヤの調整
	のいち中部循環線	・のいち駅での接続設定便について接続時間を延長 ・運行便数の調整（利用が極端に少ない便の削減） ・バス停間の運行時分及び運行ダイヤの調整
	のいち東部循環線	・バス停間の運行時分及び運行ダイヤの調整
	のいち北部循環線	・バス停間の運行時分及び運行ダイヤの調整
	吉川・下井線 現在調整中	・吉川地区及び赤岡地区にて運行経路を変更 ・バス停間の運行時分及び運行ダイヤの調整
	吉川・横井線 現在調整中	・吉川地区及び赤岡地区にて運行経路を変更 ・バス停間の運行時分及び運行ダイヤの調整
	山南・徳王子線	・堀ノ内地区の運行経路を変更 ・自衛隊前－徳王子公民館－旧Aコープ前の運行休止（新設する予約式乗合タクシーに移管） ・のいち駅との区間を塚田団地経由で全便直通化 ・バス停間の運行時分及び運行ダイヤの調整
	西川線	・（運行休止）予約式乗合タクシーに切り替え
	土居・赤岡線	・バス停間の運行時分及び運行ダイヤの調整
	羽尾・細川線	・バス停間の運行時分及び運行ダイヤの調整
	羽尾線	・バス停間の運行時分及び運行ダイヤの調整
	のいち動物公園線	・運休期間の再設定 ・バス停間の運行時分及び運行ダイヤの調整
予約式 乗合 タクシー	東川線	・運行ダイヤの調整
	深淵・母代寺線	・運行ダイヤの調整
	のいち西部線	・運行ダイヤの調整
	夜須中部線	・運行ダイヤの調整
	手結・住吉線	・運行ダイヤの調整
新規	山北・西川線（仮称）	・山北地区及び西川地区等の西部丘陵地区に新設
	徳王子線（仮称）	・徳王子地区に新設

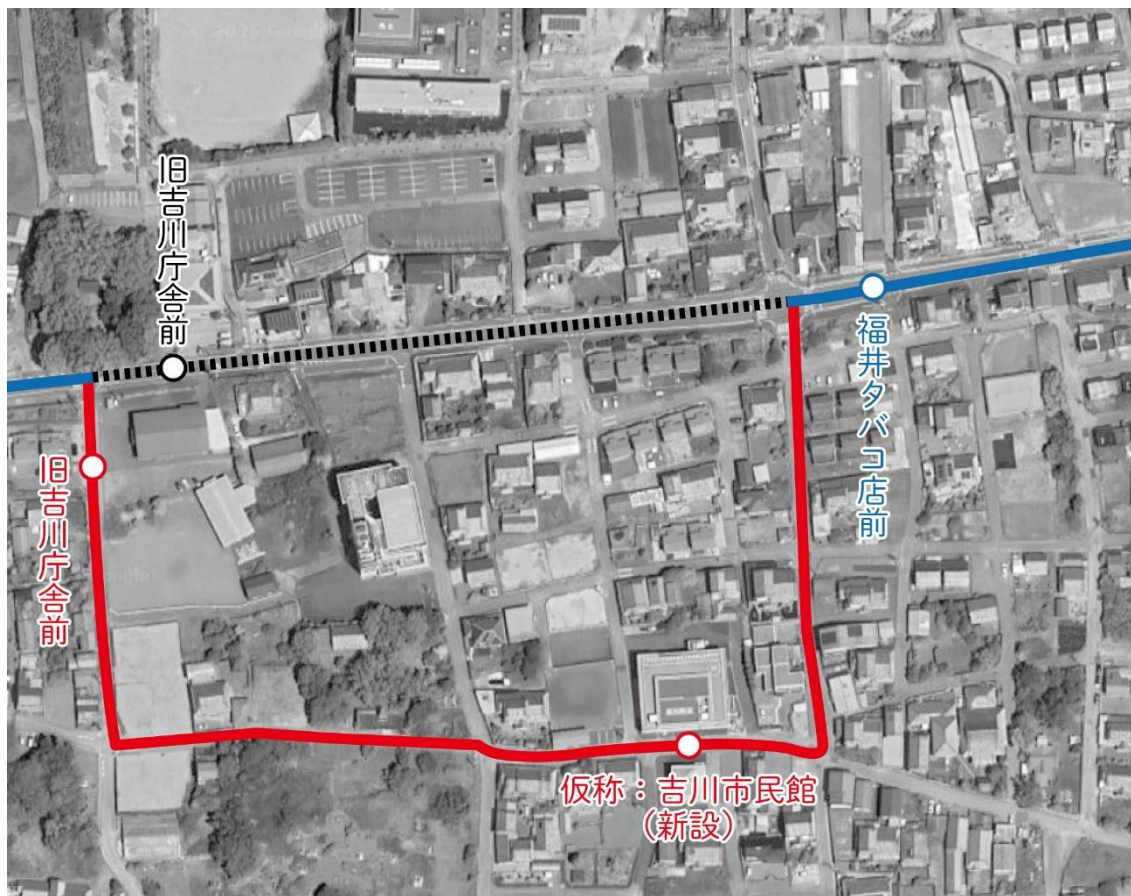
(2) 再編方針：路線別詳細（運行経路の変更に係るもの）

■ 吉川・下井線

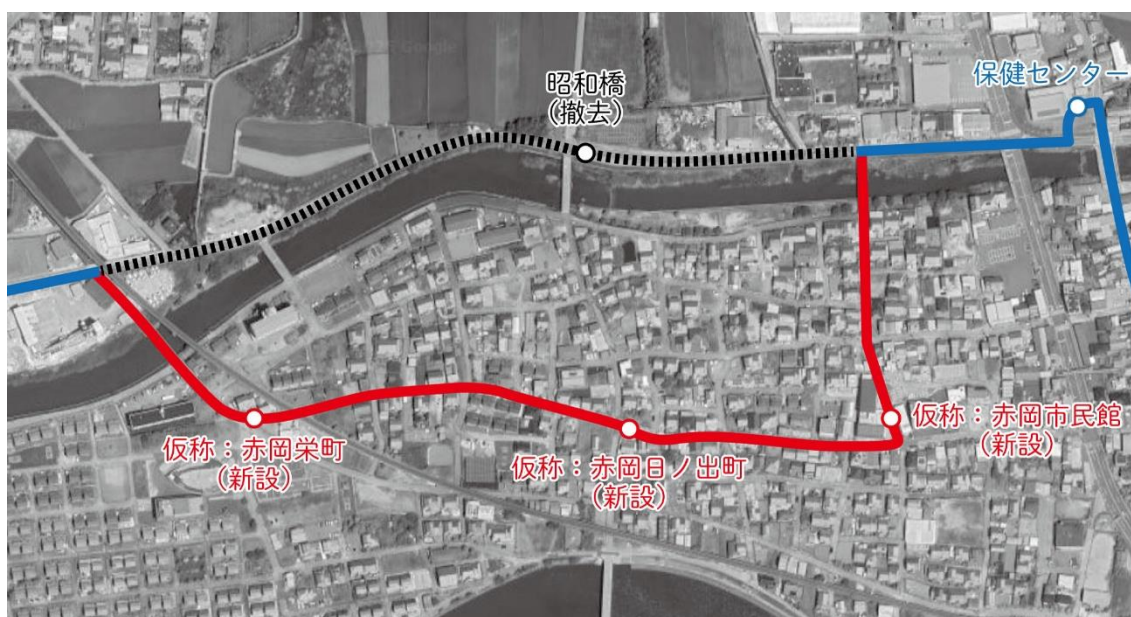
現在調整中であり、決定したものではありません。



図：吉川地区詳細

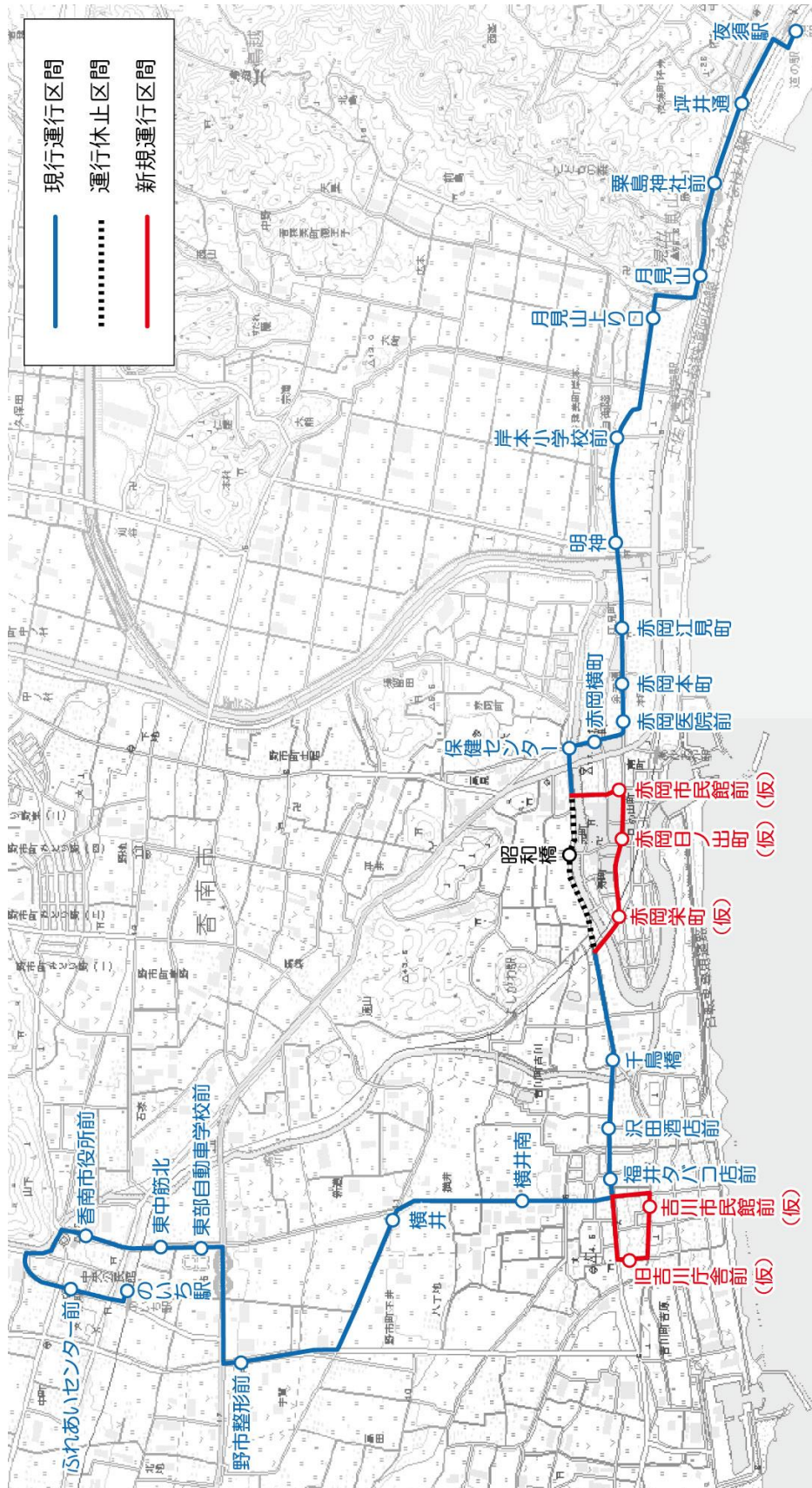


図：赤岡地区詳細



■ 吉川・横井線

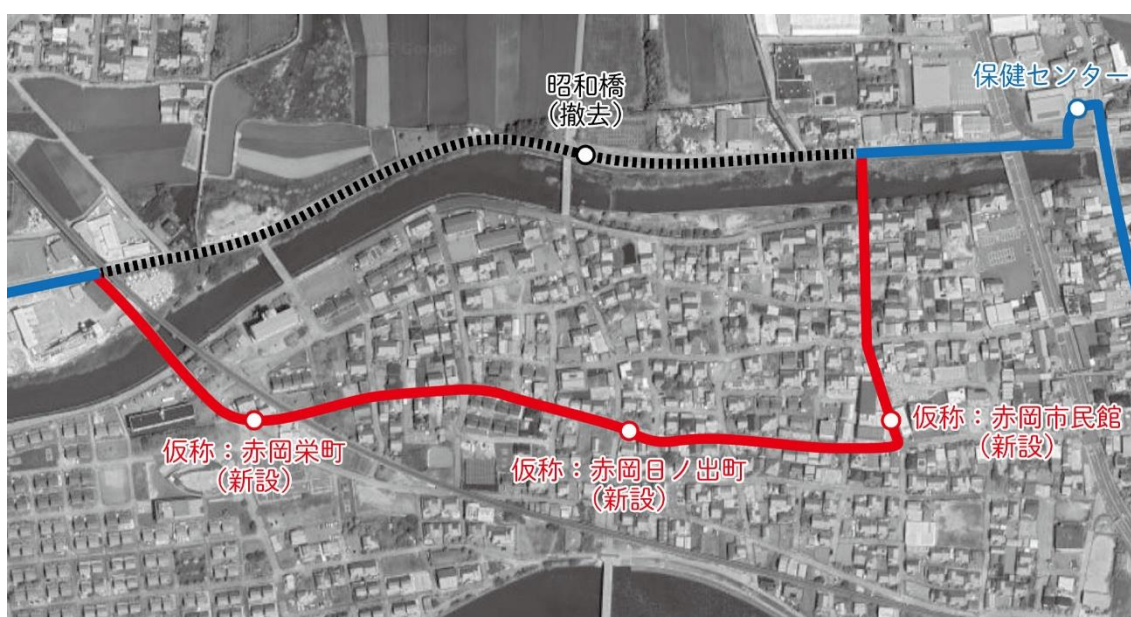
現在調整中であり、決定したものではありません。



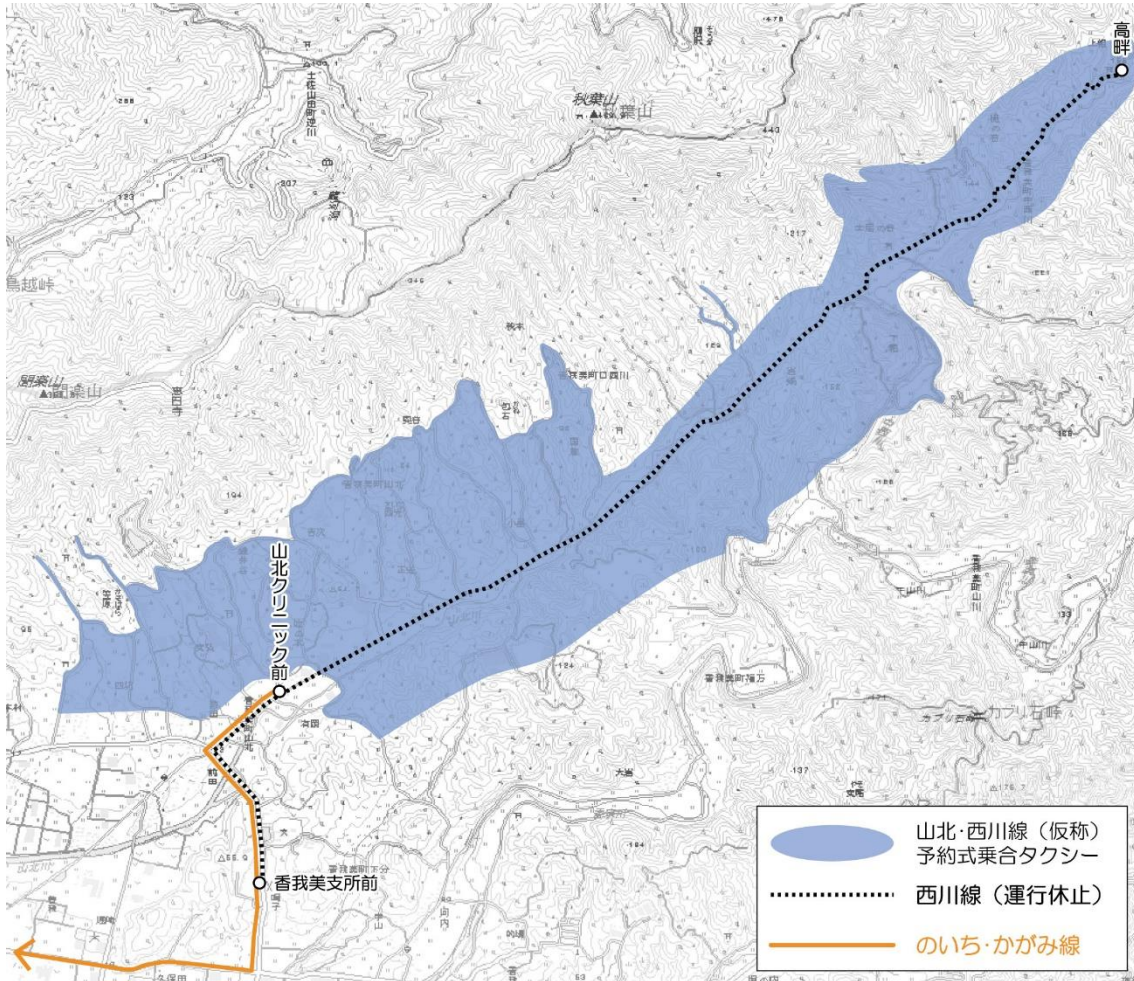
図：吉川地区詳細



図：赤岡地区詳細



■ 山北・西川線（予約式乗合タクシー）

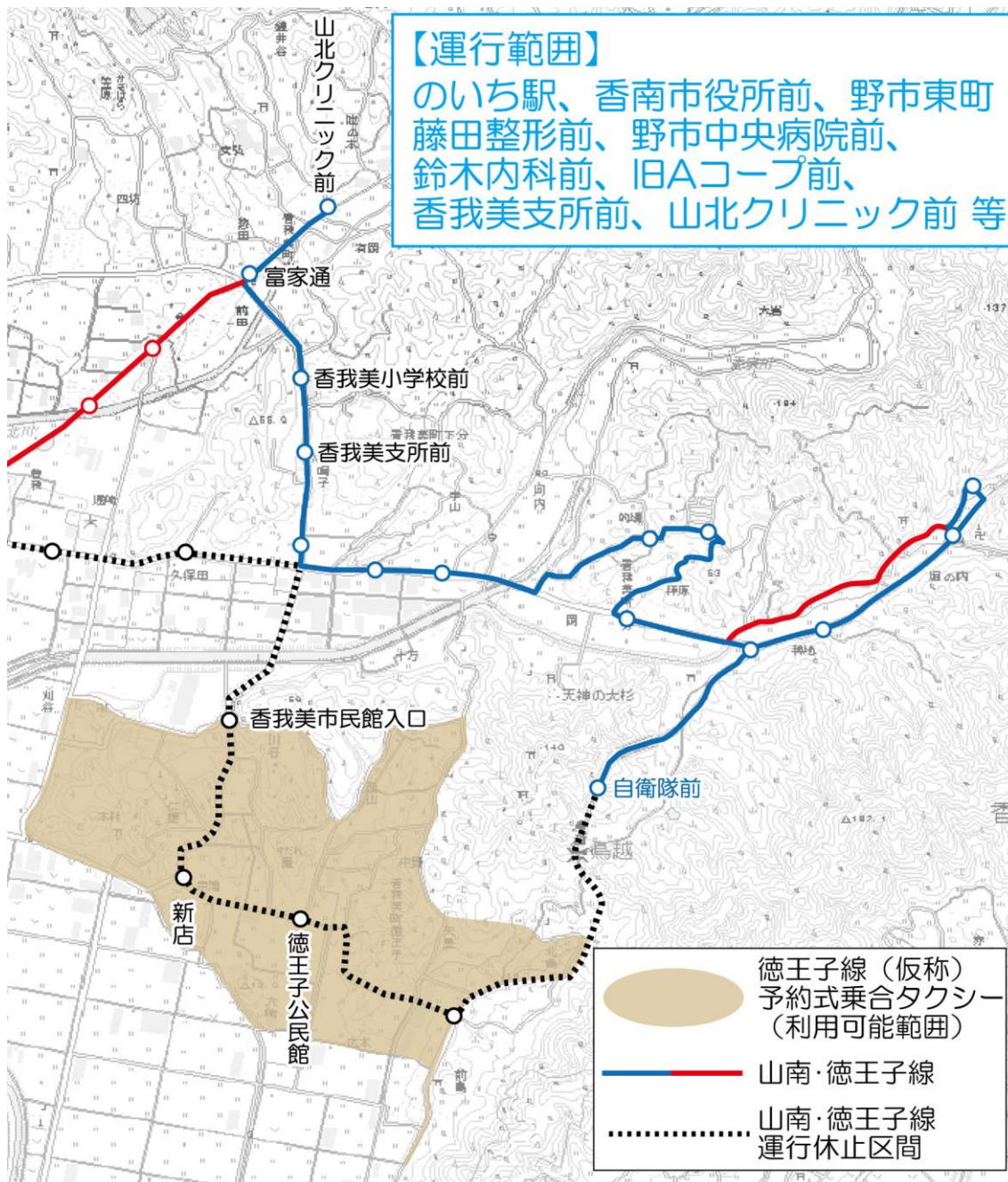


着色の範囲内において「乗降場所」を設定し、野市中心部方面までの間における乗降を可能とする。

野市中心部方面との間の区間で乗降可能な場所（案）は次のとおり。

のいち駅、香南市役所前、野市東町、藤田整形前、野市中央病院前、鈴木内科前、旧Aコープ前、香我美支所前、山北クリニック前、等 西川線と接続するのいち・かがみ線の運行経路沿線とする。

■ 徳王子線（予約式乗合タクシー）



着色の範囲内において「乗降場所」を設定し、野市中心部方面までの間における乗降を可能とする。

野市中心部方面との間の区間で乗降可能な場所（案）は次のとおり。

のいち駅、香南市役所前、野市東町、藤田整形前、野市中央病院前、鈴木内科前、旧Aコープ前、香我美支所前、山北クリニック前、等 山南・徳王子線と接続するのいち・かがみ線の運行経路沿線とする。