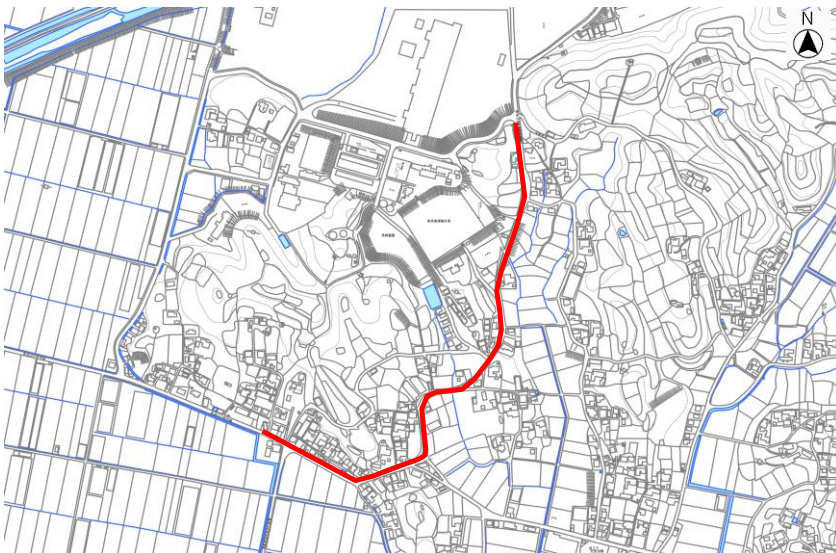


# 対策箇所図

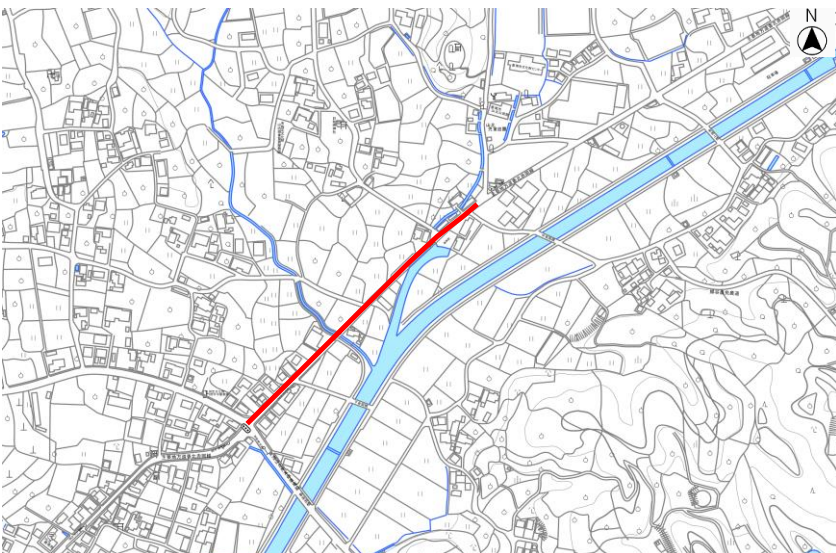
平成30年度通学路合同点検



香我美小学校
No. 1
県道山北岸本停車場線



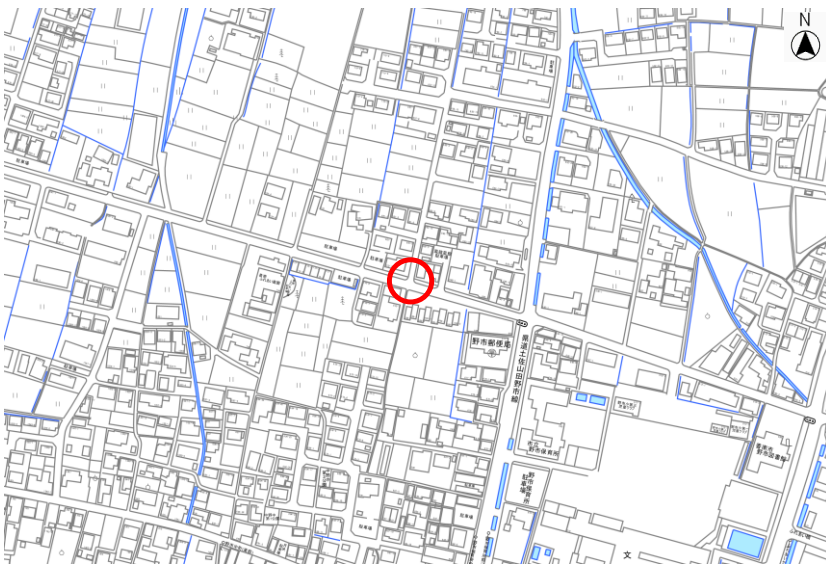
香我美小学校
No. 2
県道山北岸本停車場線



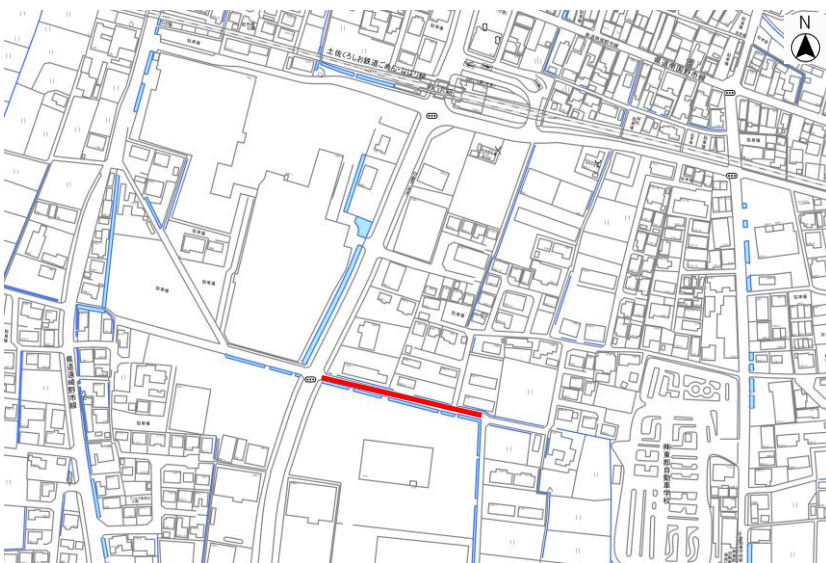
香我美小学校
No. 3
県道香北赤岡線

# 対策箇所図

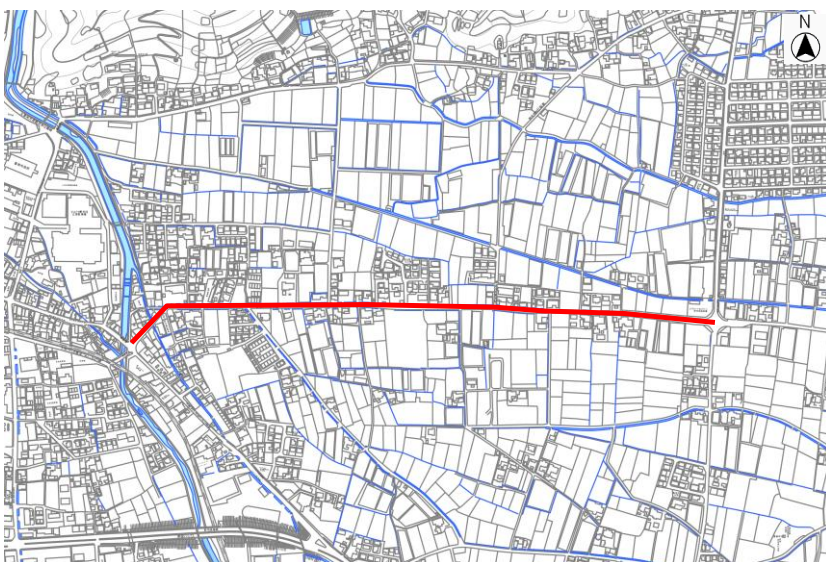
平成30年度通学路合同点検



<b>野市小学校</b>	
No. 1	
市道中組南線	
(市道新宮深淵線)	



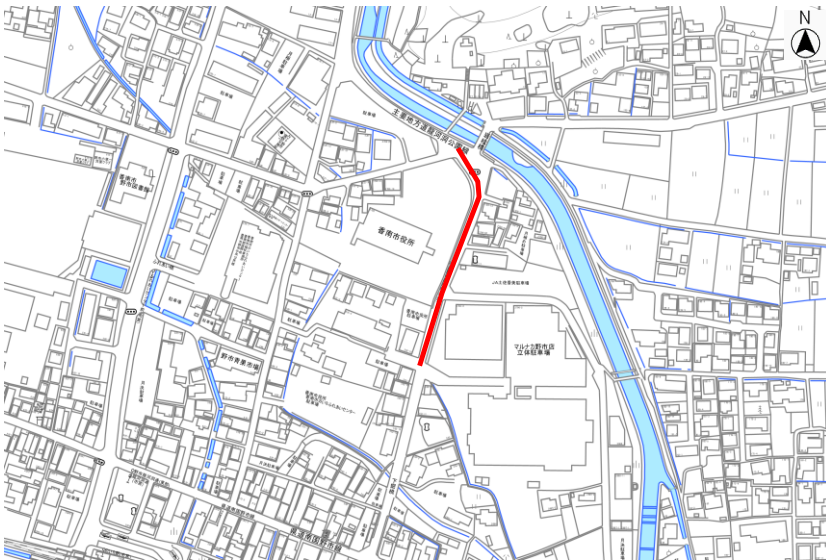
<b>野市小学校</b>	
No. 2	
公衆用道路	



<b>野市小学校</b>	
No. 3	
県道山川野市線	

# 対策箇所図

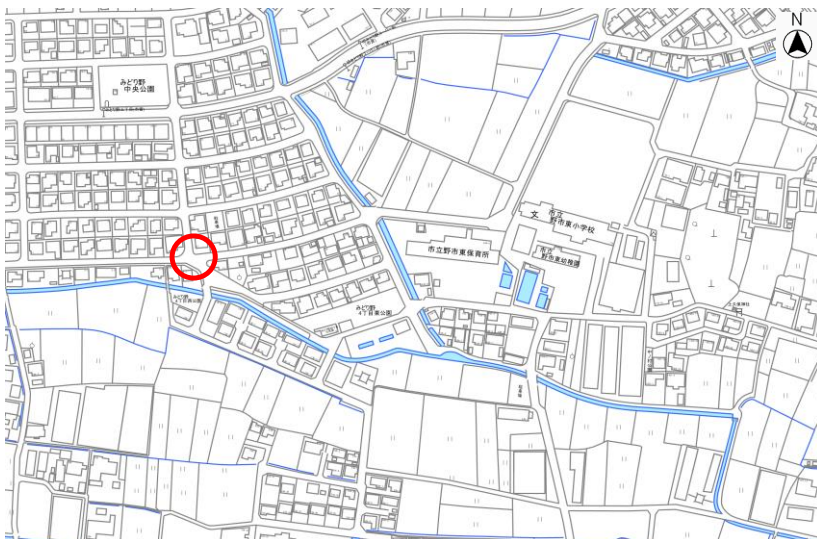
平成30年度通学路合同点検



野市小学校
No. 4
県道龍河洞公園線



野市東小学校
No. 1
市道東小学校通学路線



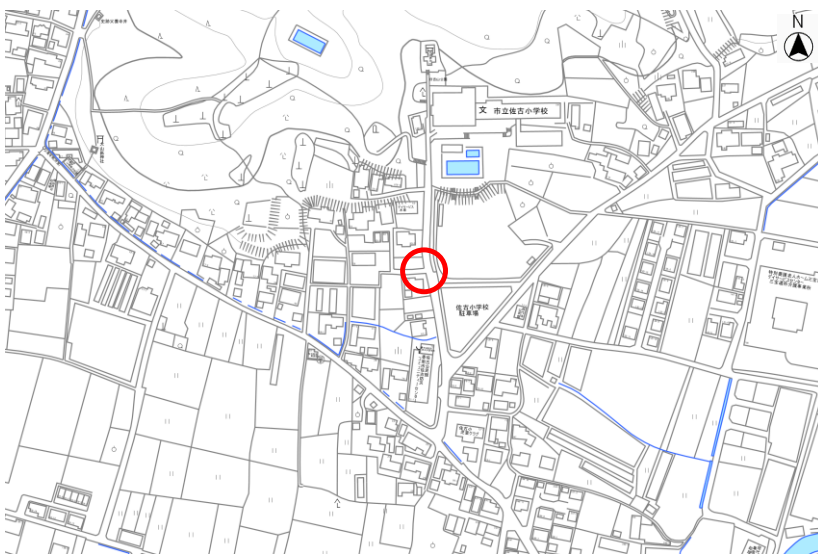
野市東小学校
No. 2
市道みどり野東西五号線 (市道みどり野東西六号線) (市道みどり野南北四号線)

# 対策箇所図

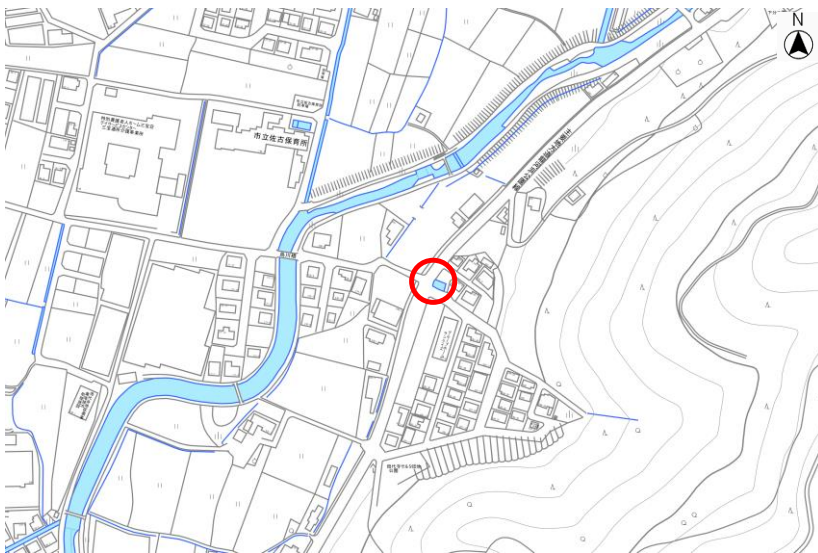
平成30年度通学路合同点検



佐古小学校
No. 1
市道母代寺東佐古線



佐古小学校
No. 2
市道母代寺学校線
(公衆用道路)



佐古小学校
No. 3
県道龍河洞公園線

# 対策箇所図

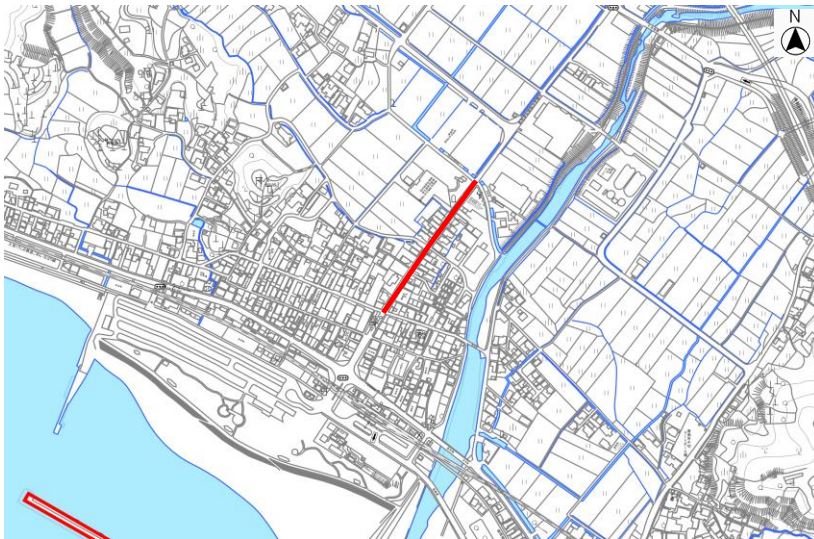
平成30年度通学路合同点検



佐古小学校

No. 4

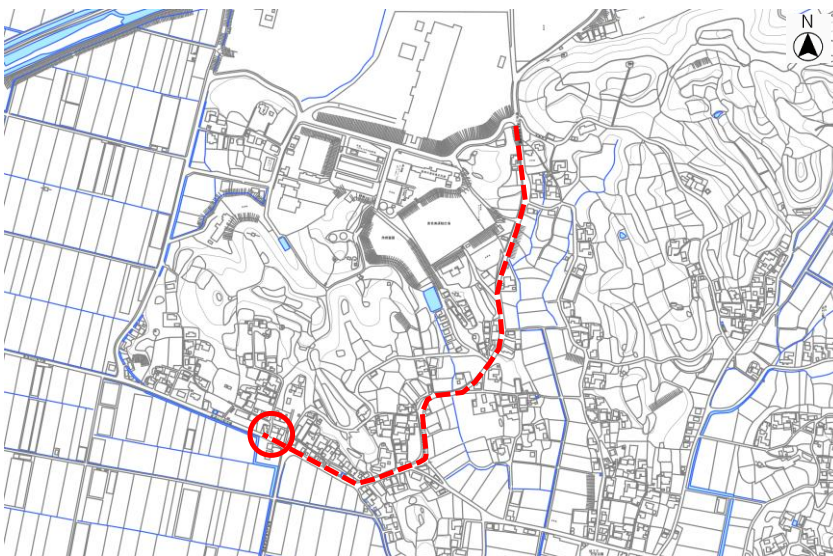
公衆用道路



夜須小学校

No. 1

県道夜須物部線



香我美中学校

No. 1

県道山川野市線

# 対策箇所図

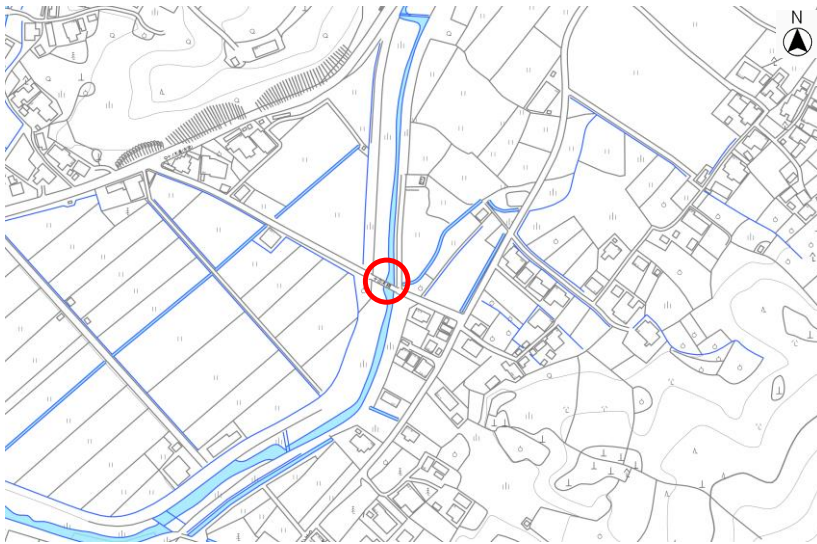
平成30年度通学路合同点検



野市中学校

No. 1

国道55号



夜須中学校

No. 1

市道山根・田淵線



夜須中学校

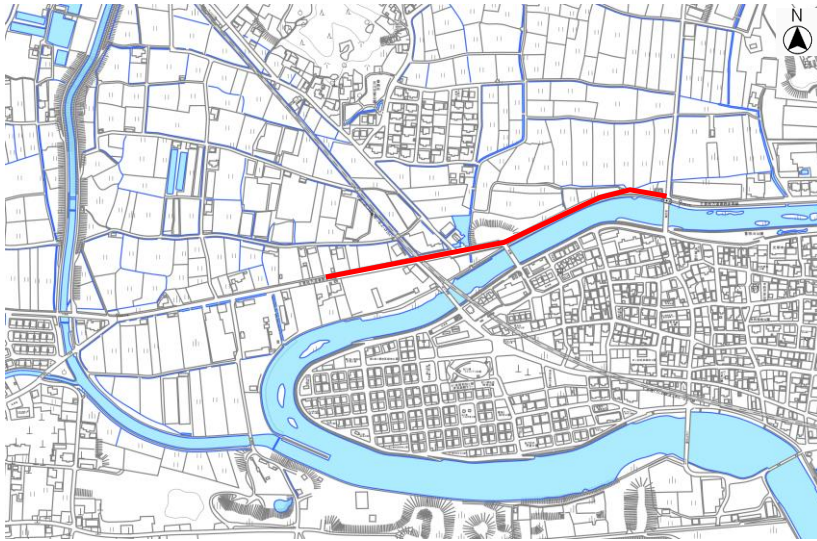
No. 2

市道ミロ線

(市道馬場崎・流線)

# 対策箇所図

平成30年度通学路合同点検



赤岡中学校

No. 1

県道春野赤岡線