

**「植物を観察しよう
リベンジ」**(7月30日に予定して
いた「植物を観察しよう」は荒天のため
中止となりました)として、身近に
ある植物の名前や種類、植生
などについて観察しながら
学んでみましょう!

香南市文化財センター 文化財教室
植物を観察しよう
📅📍🕒

- ◆日時/10月29日(土) 9:00~11:30
 - ◆場所/野市総合体育館(野市町大谷736)
 - ◆集合場所/野市墓地公園第一駐車場(大谷運動公園横)
 - ◆対象/市内在住・在勤者(小学生以下は保護者同伴)
 - ◆講師/宇田 英一さん
(香南市文化財保護審議委員・土佐植物研究会会員)
 - ◆定員/15人程度(定員に達し次第締め切り) ●参加費/無料
 - ◆その他/マスク着用、動きやすい服装・靴でご参加ください。
水分補給・防虫対策・帽子・雨具等の準備をお願いします。
 - ◆申し込み/10月17日(月)~電話受け付けのみ
※平日8:30~17:15受け付け
- 《申込み・問い合わせ》香南市文化財センター ☎54-2296

税

不動産公売会のお知らせ

南国・香南・香美租税債権管理機構による不動産の合同公売会を開催します。

「公売」とは、滞納税等に充てるために差押えした財産を売却することです。具体的には、購入を希望する方が公売会場で見積価額以上の金額をお待ちしています。

●日時 11月7日(月)13時15分~受け付け、14時~入札

●入札会場 南国オフィスパークセンター本棟2階会議室(南国市蛸が丘1-1-1)

SENIOR CITIZEN
高齢者

**後期高齢者医療制度の
歯科健診を受けましょう**

後期高齢者医療の被保険者を対象に歯科健診を実施します。定期的な歯・歯肉の状態や口腔内の衛生状態等のチェックは、口腔機能の維持・向上、全身疾患の予防等につながります。皆さんのお口の健康状態を知る良い機会ですので、後期高齢者の特性に合わせた歯科健診を受診しましょう。

■対象 後期高齢者医療の被保険者の方

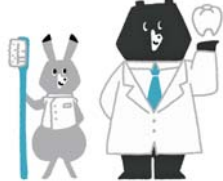
※長期入院中の方、施設等への入所者は対象外となります

①前年度75歳年齢到達者(昭和21年4月1日~昭和22年3月31日生まれの方)と、前年度に後期高齢者医療の歯科健診を受診した方には、受診券を事前送付します。

②①以外の方は、お住まいの市町村や広域連合に申し込みをするので受診券が発行され、健診を受けることができます。

■健診実施期間 10月1日~令和5年2月28日(5カ月間)

- 費用 実施期間内に1回のみ無料
※治療が必要な場合の治療費は、自己負担が必要です
- 実施機関 受診券に同封の実施機関一覧表に記載されている登録歯科医院
- 受診方法 受診を希望する登録歯科医院に予約して、受診してください。
- 持ち物 被保険者証、受診券、問診票、入れ歯、お薬手帳
- 健診項目 ①歯の状態 ②咬合の状態(かみ合わせなど) ③咀嚼機能 ④舌・口唇機能 ⑤嚥下機能 ⑥口腔乾燥 ⑦粘膜の異常 ⑧口腔衛生状況 ⑨歯周組織の状況 ⑩問診
- 健診結果 健診当日、受診した歯科医院で結果説明があります。
- 問い合わせ 市役所市民保険課



合同窓口公売会
『the Seiler』

例年、県内の自治体が合同で開催している「こうちこうばいふるじえくと presents 合同窓口公売会『the Seiler』vol.3」を開催します。

■開催期間 10月24日(月)~28日(金)

※物品の情報については、10月中旬頃に運営事務局のホームページ等で発表

■入札受付時間・場所 ●窓口入札/期間中の8時30分~17時、県内各市町村税務担当窓口(全34市町村)、県内各租税債権管理機構、県内各県税事務所等受け付け。

●郵送入札/期間中に安芸広域市町村圏事務組合租税債権管理機構へ郵送。

※最終10月28日(金)17時必着

●インターネット入札/期間中の0時~23時59分、左記の入札フォームから受け付け。

■入札フォームURL <https://fornok.com/fp86dqv1>

■問い合わせ こうちこうばいふるじえくと R4運営事務局 安芸広域市町村圏事務組合租税債権管理機構 ☎0887-3719688

AGRICULTURE
農業

農業講演会
『集落営農で地域を守る』

香南市でも増えつつある、農業の後継者不足のため休耕や耕作放棄という問題への対応策の一つに、集落営農の組織化があります。集落営農とは、地域の農村・農業で抱える諸課題や農地の有効利用について、集落の皆で知恵と力を合わせて解決していく仕組みです。

講演会では、集落営農の専門家に集落営農についてお話しいただき、その後、集落の農業継続について話し合います。

地域農業の活性化のきっかけづくりの場として、後継者や担い手不足に悩んでいる農業者の皆さんぜひご参加ください。

■日時 11月25日(金) 18時30分~20時30分

■場所 赤岡市民館1階ホール

■参加費 無料

■申込み方法 11月21日(月)までに電話・メールで申し込み。

■メール nourin@city.kochi-konan.jp

■申込み・問い合わせ 市役所農林水産課

EDUCATION
教育

**特定教育・保育施設への
入園・入所申込みについて**

令和5年度の特定教育・保育施設(幼稚園・保育所等)への入園・入所申し込みの受け付けを行います。必要書類を持参し、受付期間内にお申し込みください。

■受付日時 11月1日(火)~11日(金) 8時30分~17時15分
※11月4日(金)、9日(水)、11日(金)は20時まで受け付け。土日祝日を除く。受付期間終了後は、次募集で申し込み

■受付場所 本庁舎6階 市教育委員会こども課

■申請書類の配布 市教育委員会こども課、本庁1階(総合受付)、各支所、各保育所・幼稚園、市内の認定こども園・地域型保育施設で10月3日(月)から配付します。

※すでに通園しているお子さんについては、新たに申し込みは不要です。転園申込書は通園施設で11月1日(火)から配布します。申込時には面接を行いませんので、お子さん同伴でなくても構いません。必要書類が不足している場合は受け付けできません。

■問い合わせ 市教育委員会こども課

**高齢者インフルエンザ
定期予防接種**

インフルエンザワクチンの最も大きな効果は「重症化」を予防することです。そのため、インフルエンザにかかること重症化しやすい方が定期の予防接種の対象となっています。

■新型コロナウイルスとの接種間隔/インフルエンザワクチンとは接種間隔の規定廃止により、同時接種が可能。

■ほかのワクチンとの接種間隔/インフルエンザワクチン以外は、どちらか片方のワクチンを接種後、13日以上の間隔をあける。同時接種は不可。

■対象 香南市に住み登録があり、接種日に左記に該当する方

①65歳以上の方

②60歳以上65歳未満で、心臓、腎臓、呼吸器の機能に自己の身の日常生活活動が極度に制限される程度の障害を有する方、およびヒト免疫不全ウイルスにより日常生活がほとんど不可能な程度の免疫機能障害を有する方(身体障害者手帳1級相当)

■実施期間(医療機関の休診日除く) 10月1日(土)~12月31日(土)

■実施場所 高知県内の委託医療機関

第3期 市民税
第4期 国民健康保険料
第4期 介護保険料
第4期 後期高齢者医療保険料

の納期限は**10月31日(月)**です。
期限内の納付をお願いします。