

5

職員手当の状況

詳しくは、市のホームページに掲載を予定しています。

②時間外勤務手当

令和6年度 決算	支給実績	148,611千円
	職員一人当り 平均支給年額	336千円
令和5年度 決算	支給実績	149,548千円
	職員一人当り 平均支給年額	346千円

③主なその他の手当  
令和6年度 普通会計決算

手当名(令和6年度支給実績)	内容および支給単価	
扶養手当(37,363千円)	配偶者	6,500円/月
	配偶者以外の扶養親族	6,500円/月
	※16歳から22歳までの子の場合	10,000円/月 加算5,000円/月
通勤手当(18,534千円)	2km～5km未満	2,000円/月
	5km～10km未満	4,200円/月
	その他通勤距離に応じて(最高限度)	31,600円/月
住居手当(34,094千円)	借家など家賃額に応じて(最高限度)	28,000円/月

①期末手当・勤勉手当

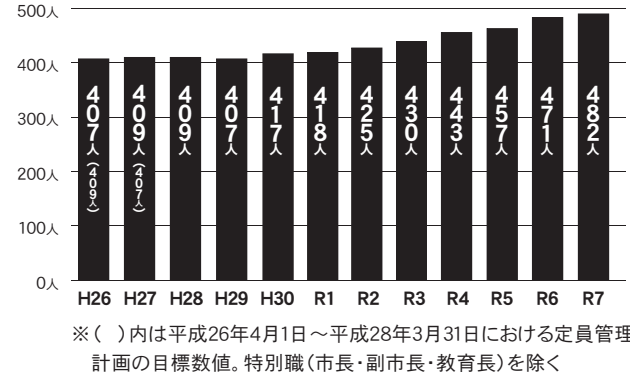
一人当たり平均支給額(令和6年度)			
1,402千円			
令和6年度 支給割合			
支給期	期末手当	勤勉手当	計
6月期	1.225月分	0.995月分	2.22月分
12月期	1.275月分	1.045月分	2.32月分
計	2.5月分	2.04月分	4.54月分

②部門別職員数の状況と主な増減数  
各年4月1日時点

部門		一般行政職 部門	特別行政 部門	公営企業等 会計部門	合計
職員数	令和7年	318人	124人	40人	482人
	令和6年	306人	126人	39人	471人
対前年増減数		12人	△2人	1人	11人

※職員数は一般職に属する職員数です

①職員数の推移  
令和7年4月1日現在



6

職員に関する状況

7

その他の勤務条件等  
(令和6年度)

④部勤務条件に関する措置の要求  
および不利益処分に関する  
不服申し立ての状況

措置要求・不服申立て	0件
------------	----

⑤職員研修の状況

外部研修	38研修	357人受講
内部研修	12研修	619人受講

⑥職員の公務(通勤)災害の発生状況

公務(通勤)災害認定件数	5件(1件)
--------------	--------

②職育児休業・  
介護休暇取得状況

取得者数	
育児休業	20人
介護休暇	1人

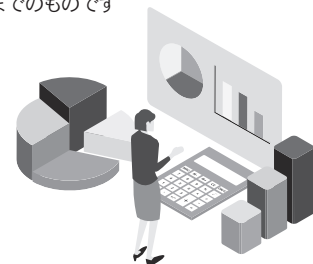
③職員の分限および  
懲戒処分状況

分限処分者	11人
懲戒処分者	6人

①一般職の勤務時間および  
有給休暇取得状況

開始時間 (基本)	8時30分
終了時間 (基本)	17時15分
有給休暇 平均使用日数	14.3日

※有給休暇の平均使用日数は、令和6年1月1日から令和6年12月31日までのものです



香南市における普通会計  
は一般会計にあたります



1

普通会計における  
人件費等の状況

①人件費の状況  
令和6年度 普通会計決算

住民基本台帳人口 (令和7.3.31現在)	32,414人
歳出額(A)	21,347,026千円
実質収支	49,436千円
人件費(B)	5,117,581千円
人件費率(B/A)	23.9%
令和5年度の人件費率	19.9%

※人件費には、特別職等に支給される給料、報酬などを含みます

②職員給与費の状況  
令和6年度 普通会計決算

職員数(A)		442人
給与費	給料	1,504,112千円
	職員手当	278,110千円
	期末・勤勉手当	619,850千円
	計(B)	2,402,072千円
一人当たりの給与費(B/A)		5,435千円

※職員手当には退職手当・児童手当を含みません

2

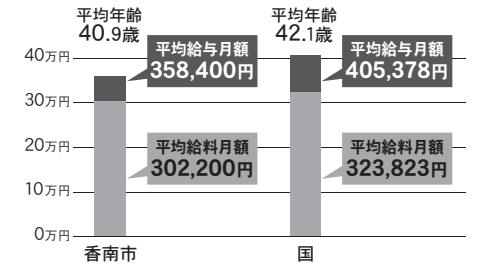
職員の平均給与月額  
初任給等の状況

②職員の初任給月額  
令和6年4月1日現在

行政事務	
大学卒	高校卒
196,200円	166,000円

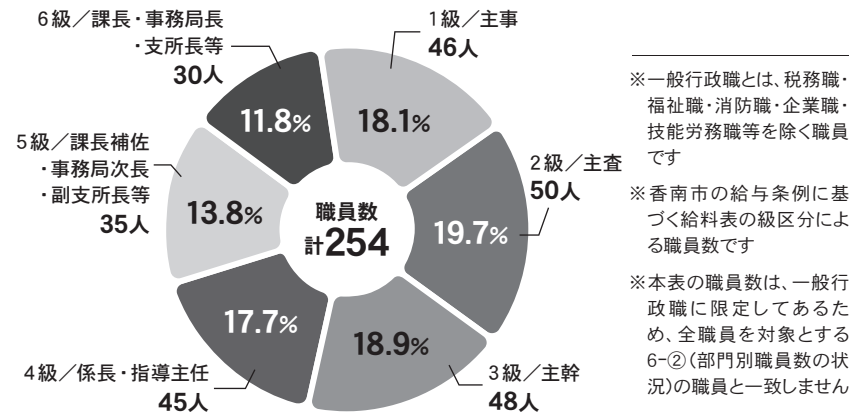


①職員の平均給与月額と  
平均年齢の状況  
令和6年4月1日現在



3

一般行政職の  
級別職員数の状況  
(令和7年4月1日現在)



4

特別職の報酬等の状況  
(令和6年4月1日現在)

	給料等月額	期末手当
給料	市長	765,000円
	副市長	655,000円
	教育長	605,000円
報酬	議長	390,000円
	副議長	350,000円
	議会運営委員長	310,000円
	常任委員長	310,000円
	議員	290,000円
		(令和6年度支給割合)
		6月期 1.60月分
		12月期 1.65月分
		計 3.25月分
		給料(報酬)月額に加算

市職員の  
給与等状況を  
お知らせします



香南市には482人(令和7年4月1日現在・特別職、再任用職員、任期付短時間勤務職員および会計年度任用職員を含まない)の職員が庁舎内や保育所、幼稚園、公民館、図書館、給食センター、消防署などで勤務しています。職員の給与は、国の人事院勧告などを参考に、市議会で議決された給与条例と条例に基づく規則によって支給されています。今後も効率的な行政運営と住民ニーズに対応できる組織づくりに努めて参りますので、ご理解とご協力をよろしくお願い致します。

■問い合わせ／総務課 ☎57-8500