

# 人生をトータルでサポート



■地域支援課 ☎57-8503

## 香南市人生支援計画

人生支援計画は、幼年期から高齢期までのライフステージに合わせたさまざまな支援で市民の皆さんの「人生をトータルでサポートする」ために平成27年度からスタートした計画です。

各課で取り組んでいる事業の内容について協議し、評価・改善していくことで「香南市に住みたい」「住んでよかった」と思ってもらえるまちづくりを目指しています。

今後も、市民の皆さんのニーズに沿った人生支援施策の充実を図るため、引き続き取り組んでいきます。

## 3 部会体制を強化し、支援策の充実を

住民ニーズの実現や実施中の事業の課題などについて、より深く議論し施策に反映させていくため、「幼年就学期部会」「成年熟年期部会」「高齢期部会」の3つの部会でテーマを設定し、各期の課題や支援が必要なことについて意見を出し合い議論を深めてきました。



R2年度に実施した  
コロナ対策をご紹介します

### 部会を超えて取り組むテーマ

#### 「外国人とのコミュニケーション」

##### 日本語教室の開設に向けて ニーズ調査を実施

■R4年度中の開設に向けて、今年度は市内在住の外国人や事業所等に向けて日本語教室や生活全般に関するニーズ調査を実施します。

■担当…生涯学習課

SNSも  
活用しています



#### 香南住む〜ず Instagram

香南市への移住応援ガイド

健康対策課YouTube  
レシピなど食や健康増進  
に関する情報を発信



香南キッズ  
香南市の子育て情報サイト

香南市LINE

香南市の情報を発信



### 新規事業

R3年度の  
取り組み **Pick Up!**

#### ごみ出しが困難な 高齢世帯を支援します

##### 高齢者可燃ごみ戸別収集事業を実施

■要介護認定者で、自力でゴミ出しが難しく、家族等の支援が受けられない高齢者宅の可燃ごみを回収し、自宅での生活を続けるための支援をします。

■担当…高齢者介護課



#### 高齢者の通いの場支援事業

- ① 自主体操グループなどが安心して活動を続けられるように、消毒液や非接触型体温計を支給。
- ② フレイル(虚弱)予防の体操DVDを配布。同じ内容を香南ケーブルテレビでも「お家で簡単体操」として放送。



### 新規事業

#### 道の駅やす 観光サイクリング事業

##### サイクリングで健康増進

■道の駅やすにレンタサイクル施設を整備します。気軽にサイクリングを楽しめるようにして、市民の健康増進や、市内の飲食店・観光施設の周遊の促進を図ります。

■担当…商工観光課



#### 移住相談対応

オンライン移住相談窓口を開設。  
オンライン移住イベント(相談会など)を開催。

オンラインイベントで香南市を紹介



### 新規事業

#### 子どもの遊び場を確保します

##### 県立のいち動物公園入園パスポートをプレゼント

■子どもが遊べる大きい公園が市内に少ないことへの子育て支援策として、県立のいち動物公園の入園パスポートの引換券を送付します。

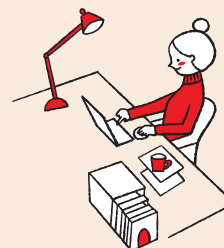
※対象者や期間など、詳しくは3ページを参照ください

■担当…商工観光課



#### 離乳食相談対応・育児相談対応

離乳食相談について、オンライン相談窓口を開設。  
育児相談については電子メール(相談専用アドレス)での相談受付を開始。



↓相談専用アドレス↓  
himawari@city.kochi-konan.lg.jp



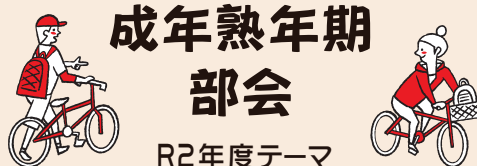
### 高齢期部会

R2年度テーマ  
「高齢者の生活支援」



### 成年熟年期部会

R2年度テーマ  
「ウォーキング&サイクリングで健康増進」



### 幼年就学期部会

R2年度テーマ  
「子どもと親の居場所づくり+」

