



岩松橋周辺の工事が始まりました!

■建設課 ☎57-7518

新庁舎周辺整備事業の一環として岩松橋の架け替えを含む交差点改良を行っており、現在の岩松橋を取り壊します。そのため仮設道路を設置する工事を現在施工中です。工事期間中は市民の皆さまにはこの仮設道路を通行していただくようになります。

交差点形状が変わります

仮設道路を設置することにより交差点形状が複雑になるため、公安委員会との協議の結果、安全に配慮し信号の規制を変えることになりました。県道の通行、市道西側の通行、市道東側の通行をそれぞれに分け、信号により通行させることになります。

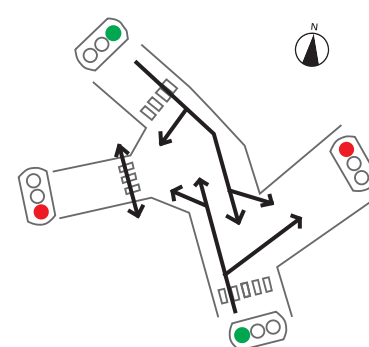
交差点の切替は11月1日(金)午前6時からを予定しています。交差点の切替後は信号の待ち時間が長くなり交差点形状も変わるため大変混雑することが予想されます。市民の皆さまにはご迷惑をおかけしますが、ほかの道への迂回や余裕をもった運転をお願いします。

切替が完了次第、新しい橋梁の工事をを行います。すべての工事の竣工は令和4年3月を予定しています。

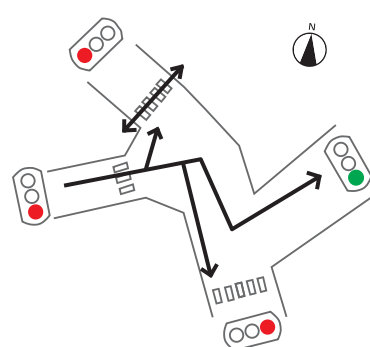


3つの通行進路

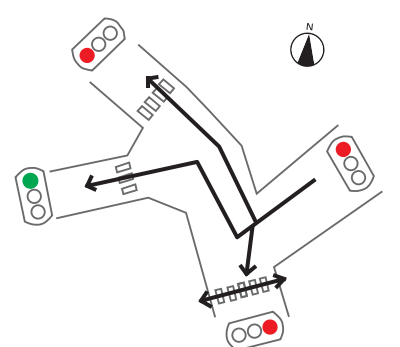
県道通行



市道西側通行



市道東側通行



【今後のスケジュール(予定)】

	年度		
	R1	R2	R3
仮設道路工事	▶		
北側橋台工事	▶		
南側橋台工事		▶	
橋梁上部工事			▶
取付道路工事			▶

工事期間中は長期にわたり、ご不便をおかけしますが、安全に充分配慮し工事を進めていきますので、ご理解とご協力をお願いします。

保育

特定教育・保育施設(幼稚園、保育所等)への入園入所申し込み

令和2年度の特定教育・保育施設への入園入所申し込みの受け付けを次のとおり行います。必要書類をご準備のうえ、受付期間内に申し込みください。

■申請書類の入手方法

10月1日(火)から香南市教育委員会子ども課、本庁市民保険課、健康対策課、各支所(夜須支所を除く)、各保育所・幼稚園、市内の認定こども園・地域型保育施設で申請書類の配布を開始します。

■受付期間

11月1日(金)～11月15日(金)
※土日祝日を除く
※右記受付期間終了後は、二次募集での申し込みとなります

■受付時間

午前8時30分～午後5時15分
※11月1日(金)、8日(金)、15日(金)は午後8時まで受け付け

■受付場所

大峰の里(夜須町)

■留意事項

すでに通園しているお子さんについては、現況届などのご提出により継続利用の手続きを行いますので、新たに申し込みいただく必要はありません。
また、夜須保育所と香我美おれんじ保育所の3歳児についても、申し込みは不要です。
申し込み時には面接を行いませんので、お子さん同伴でなくてもかまいません。

申し込みの準備はお早めに!



問 何でも課 ☎57-7522

CLOSE UP INFORMATION

相談

生活の中で困りごとや悩み、不安を抱えていますか?

「生活サポートセンターこうなん」の相談指導員があなたの問題解決に向けて一緒に考え、サポートします。



■「生活サポートセンターこうなん」ってどんなところ?

- 生活の相談をしたいけど、どこに相談すればいいかわからない
- 仕事を探しているけど、見つからない
- 生活保護は受けていないけど、経済的に苦しい

といったような、生活に悩みを抱える方は「生活サポートセンターこうなん」へお越しください。

ここでは、生活の中での困りごと・悩みなどを広く伺い、相談内容によっては適切な専門機関のご紹介をさせていただきます。また地域住民、民生委員・児童委員、社会福祉施設、専門機関、ボランティア団体などと連携・協働し、その方が自身が抱えている生活課題の「窓口」となります。まずはお気軽にご相談ください。

■家計改善支援事業を始めました

家計管理に課題を抱える方に対して、相談者自身の家計状況を具体的に理解し、家計管理の力を高めていく支援を始めました。生活再生の見通しを立て、相談者の望む生活の実現に向けて、他の専門機関と連携し、解決のお手伝いをします。

生活サポートセンターこうなん

- 場所
のいちふれあいセンター内
- 受け付け
月曜～金曜
8時30分～17時15分
- 電話
0887-50-6666

問 福祉事務所 ☎57-8509