

香南市教育研究所は市教育委員会の一組織で、市の教育課題解決のための研究や、保・幼・小・中教職員の研修支援を行っています。所長、研究員(学校教員)2人、支援員の4人で構成され、市が目指す教育の実現と教職員の指導力改善のため、学校訪問や各研修会の計画および運営をバックアップしています。

平成30年11月6日(火)・7日(水)県内の教育研究所をはじめ、学校や教育委員会関係者等、約200人が参加し、高知県教育研究所秋季連絡協議会が香南市で開催されました。会場となった野市東小学校での公開授業と、発表した市教育研究所の取り組みを併せてご紹介します。

# 子どもたちの未来のために

## 香南市教育研究所の取り組み



### 公開授業

今回の会場校となった野市東小学校では、数年前から「ICT支援員」が配置され、ICTを活用した授業を進めています。今回、4・6年生のクラスで公開授業が行われました。

2年生は「新しい計算を考えよう」という算数の学習で、タブレットパソコンを使ってかけ算の式になる場面を校内で見つけて撮影し、発表しました。4年生は「広さを調べよう」という算数の学習で、デジタル教科書を使い、子どもたちが図形に書き込みをしたり、図形を動かしたりしながら、話し合いました。6年生は総合的な学習の時間で「マイ・アクアリウムを作ろう」と題して、1人が1台のパソコンを使って魚の動きをプログラムし、自分が思い描くようなオリジナルの水族館を作りました。



### ICTってなんだろう?

ICTとは情報通信技術のこと。この技術の飛躍的な進化によって、インターネットやAI(人工知能)、ロボットなどが今よりもっと身近になってくるのが予想されている未来を子どもたちは生きていきます。今のうちからは生きていきます。今のうちからは生きていきます。今のうちからは生きていきます。



ICT=Information and Communication Technologyの略

### 所員研究

市の教育課題である「不登校の未然防止」と「学力向上」。研究員はこの2つを今年度のテーマに定め、それぞれを解決していくために実態把握と調査研究を行っています。

「不登校の未然防止」は、全小中学校から毎月提出される出席簿のデータをとりまとめ、関係者に情報を提供して休みがちな子どもへの支援の手伝いをしています。「学力向上」では、高知県学力定着状況調査の結果等を分析。子どもたちの成果と課題を教職員と共有して改善につながるよう努めています。

その結果は教育研究所の運営委員会での報告をはじめ、機関誌を通じて市内の全保幼小中の教職員に提供しています。また、他市町村の教育研究所や教育センターと連携したり、先進地を視察したりして市の取り組みに役立てています。

教育研究所では、今後も学校をはじめ、家庭や地域の現状を把握し、一体となって子どもたちが学びに向かう意欲を育むための具体的な方策を探っていきます。

## 教育委員会からのお知らせ

### 入学通知書を送付します

■学校教育課  
☎57-7521



来年度に新しく小学校・中学校に入学される方に入学通知書を送付します。通知書は入学式当日に学校へ持参してください。

#### 対象者

- 市内に住民登録をしている子ども
- 【小学校】平成24年4月2日～平成25年4月1日生まれ
- 【中学校】平成18年4月2日～平成19年4月1日生まれ

#### 送付期日

1月中旬～1月末

#### 送付場所

1月中旬に子どもが住民登録をしている住所

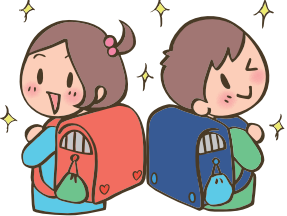
- 1月末までに入学通知書が届かない
- 入学通知書の内容に誤りがある
- 入学通知書を受け取った後に転居、転出する
- 入学通知書で指定された学校以外へ入学する予定

このようなときはお問い合わせください!

### 就学援助

#### 新入学学用品費を3月に支給します

■学校教育課  
☎57-7521



市では、経済的な理由で就学が困難な家庭に対して就学援助費を支給しています。

このうち、新小学1年生と新中学1年生に支給される新入学学用品費について、期間内に申請した方は、入学前の3月に支給します。

#### 申請期間

1月8日(火)～1月25日(金)

#### 申請方法

各小中学校、各保育所、各幼稚園、教育委員会にある申請用紙に添付書類を添えて、在籍している学校に提出してください。

※新小学1年生は入学予定の小中学校へ提出

#### 注意事項

- ・支給には、収入状況など一定の要件があります。
- ・受給された方でお子さんが平成31年4月に香南市立小中学校、または公立小中学校に入学しなかつた場合は返還していただきますので、転出予定や私立小中学校進学予定の場合はご注意ください。
- ・金額など詳しくは学校教育課までお問い合わせください。



### 申込書

- 配布開始…1月15日(火)～(土・日・祝日を除く)
- 配布場所…
- ・こども課・夜須支所・市役所市民保険課  
※時間/8時30分～17時15分
- ・夜須は一と児童くらぶ  
※時間/14時～18時
- ・夜須以外の児童クラブは先月号をご覧ください。

校区	児童クラブ名	定員 対象学年	受付期間	受付場所・時間	
夜須小	夜須は一と児童くらぶ (夜須小学校 グラウンド内 南)	40人 1～6年生	2月1日(金) ～ 2月12日(火)	夜須は一と児童くらぶ 月～金曜日 14時～18時	こども課 月～金曜日 8時30分～17時15分

### 夜須は一と児童くらぶ 申し込みのご案内

■こども課 ☎57-7522

児童クラブは、就労などで保護者が昼間家庭にいない小学生を対象に、授業の終了後等に適切な遊びや生活の場を提供し、その健全な育成を図ります。

入会申込書の配布・受け付けを行いますので、入会を希望する方は申込書を提出してください。なお、入会希望者が定員を超えた場合は、家庭状況により選考させていただきます。

※夜須幼稚園の年長児には、幼稚園を通して申込書をお渡します

■先月号に掲載した「コスモス児童クラブ」の申し込み受付時間を間違えて掲載していました。正しくは15:00～18:00です。お詫びして訂正します。