

国保の被保険者証を郵送します!!

3月下旬にピンク色の封筒で世帯主宛に世帯全員分の被保険者証を郵送します。封筒の中で重なっている場合がありますのでご注意ください。



- ◆お手元に届いたら必ず内容をご確認の上、大切に保管してください。
- ◆保険証は台紙からはがしてお使いください。
- ◆有効期限切れの古い保険証は、はさみで切るなどしてご自身で破棄してください。



数字で見る国保の状況

～国保の被保険者数は平成29年3月31日現在で9,000人。市民の約26.6%が加入しています～

☑ 1人あたりの医療費は年間401,125円

区分	平成27年度	平成28年度
香南市	401,125円	412,812円 (県内21位)
県平均	406,635円	411,083円
全国平均	349,697円	集計中



☑ 国保税収納率は94.85%

区分	平成26年度	平成27年度	平成28年度
香南市	93.69%	94.65%	94.85%
県平均	92.92%	93.36%	94.04%
未収金額	214,860千円	178,763千円	147,846千円

★1人あたりの医療費を少しでも抑えることができるように検診を受けて生活習慣病を予防しよう!!

★国保は皆さんの国保税で支えられています。滞納にならないように納付をお願いします。

『国保のしおり』を同封しています!

国保のしおりは、国保制度を分かりやすく記載した小冊子です。

- 国保の加入と脱退
- 国保税について
- 国保の給付について
- 医療費の一部負担金の減免制度
- 高額療養費制度
- ジェネリック(後発)医薬品
- 特定健診、特定保健指導

など… ぜひご一読ください。

医療費のこと
知りたい
なあ…



国保税・後期高齢者医療保険料の納付はお済みですか?

■平成29年度の最終納期(第8期)は、2月28日に納期限を迎えました。

■平成30年3月20日を過ぎても第8期の納付がない場合は、督促状が發送され、納付時に督促手数料が200円加算徴収されますのでお気を付けください。



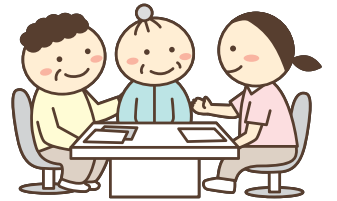
香南市認知症初期集中支援チームが認知症の困りごと・心配ごとに対応します!

認知症かも…? と思ったその時に!

専門家のチームがあなたを強力サポート!

認知症の人やその家族に対して、適切な医療サービスや介護サービスを利用するためにチーム員が自宅を訪問し、一定期間(おおむね6カ月)集中的に支援します。

認知症は誰もがなる可能性がある病気で、早めの対応が必要です。ひとりで抱え込まず気軽にご相談ください!



「早めの対応」がもたらす3つのメリット!

- 1 早期治療で改善に期待が!**
原因により早期発見・治療を始めることで改善が期待できるものもあります。
- 2 進行を遅らせることも!**
症状が悪化する前に、適切な治療やサポートを行うことにより、進行を遅らせることや症状を軽減できる場合があります。
- 3 事前にさまざまな準備が!**
症状が軽いうちに本人や家族が話し合っ、今後の治療方針を決めたり利用できる制度やサービスを調べたりと、「認知症に向き合うための準備」を整えることができます。

! 認知症は、現在完治が難しい病気とされていますが、早期に発見して適切な処理をすれば、その人らしい充実した暮らしを続けることができます。

このような方が利用できます

40歳以上の自宅生活をしている認知症の人、認知症が疑われる人やその家族で、

認知症の疑いがあるが、本人が受診を嫌がっている。

例えは…
・物忘れがひどくなった
・同じことを何度も言ったり聞いたりする
・物やお金の管理ができなくなった など

介護サービスを利用したいけれど、できない。

認知症の治療を中断している。または受診先がわからない。などの方が対象です。

私たち支援チームが対応します! 困りごとや心配ごとなどなんでも早めにご相談ください!



寺田内科 寺田茂雄先生
鈴木内科 中山富美先生
野市中央病院(脳神経外科科長) 北岡卓治先生

医師・保健師・社会福祉士・地域包括支援センター職員(必要に応じて、介護支援専門員・歯科衛生士・作業療法士なども連携します)の専門家たちがあなたを全力でサポートします!

香南市地域包括支援センター

☎57-8511

月～金 8:30～17:15