

耐震化をサポートします! その2 屋内編

大地震が発生すると、ガラスが散乱したり、家具などが転倒して下敷きになってけがをすることがあります。また、それらが屋外への避難経路をふさぐことがあります。自分や家族の命が助かるよう、家の中を確認して「もしもの時」の予防に努めましょう。

防災のススメ

「もしも」に備えを! ⑥



住宅内の注意箇所をチェック!

□置き場所を考える

子どもや高齢者の部屋、出入口付近にはできるだけ背の高い家具は置かないようにしましょう。

□転倒を防ぐ

タンスや棚はL型金具などで壁の棧や柱に固定しましょう。テレビやパソコンは、金具や耐震シートなどで本体と台を固定し、L型金具などで棧や柱に固定しておきましょう。

□照明器具

吊り下げ式の照明器具は複数のチェーンを使い、数箇所を天井に留め固定しましょう。

□開き戸

引き出しや観音開きの扉には、ストッパーなどを取り付けて中身が飛び出さないようにしておきましょう。

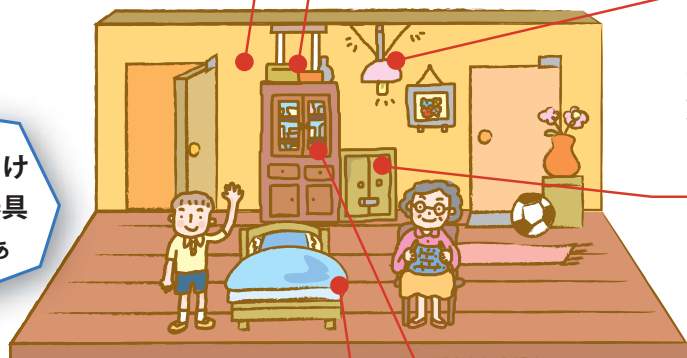
□就寝中の危険を減らす

ベッドなど寝る場所を、家具から離しておきましょう。

□ガラス戸や窓

ガラス飛散防止フィルムを貼っておきましょう。

チェックしたけど、固定する器具が足りないなあ



宅内の地震対策器具の購入を補助します! 平成29年度まで!

家具転倒防止器具等購入費補助金

このような固定器具などの購入をサポートします! 補助金を活用して、この機会に家の中を安全にしてくださいね!

▶補助対象者

香南市内に住所がある世帯の世帯主 (市税などの滞納がないこと)

▶対象器具

- ①家具などの転倒防止器具や照明の落下防止器具
- ②ガラス飛散防止フィルム
- ③感震ブレーカー
- ④扉の開閉を防ぐ開閉防止器具など

▶補助金額

補助対象経費の1/2(100円未満切り捨て)上限…1万円

▶注 意

- 補助は、1世帯につき1回に限ります
- 27年度は500世帯を予定しています
- 対象器具は必要な物を組み合わせて複数購入してかまいません(取り付け費用は対象となりません)
- 補助金を申請するには対象器具を購入した領収書などが必要です
- 対象器具や申請について、詳しくは防災対策課へお問い合わせください
- 取り付け作業ができない場合は、シルバー人材センターから作業員を派遣する事業も行っています

Let's Eco Life

私たちにできることから99

環境対策課 ☎57-8508

キレイなまち香南市

みんなでお掃除大作戦!!



きみと一緒にレッツクリーン!

6/7日

市内一斉清掃

- 時間/7:00~
- 場所/地域の道路、水路、公園や河川など



■少雨決行/雨量により判断を要する場合は、6時30分に防災無線で周知します(野市町を除く)。 ※雨天により作業が困難な場合は6月14日(日)に延期

■分別方法/

《白い袋》①可燃ゴミ ②草木
《ピンクの袋》③カン ④その他金属類 ⑤ビン(色別)
《土嚢袋》⑥土や泥

■注意/

- 土砂・大量の草枝の回収が必要な地区は、事前に地域代表者から5月25日(月)までに環境対策課または各支所へ届け出をしてください。
- 一般家庭や事業所のごみは回収しませんので、絶対に出さないでください。



6/7日

粗大ごみの個別回収

- 時間/8:30~
 - 申請期限/5月25日(月)
 - 処理手数料/1,540円(1世帯につき)
- ※雨天により作業が困難な場合は6月14日(日)に延期



高齢者(65歳以上)や障害のある方だけの世帯で、市内に家族や親類がいないため、粗大ごみを各粗大ごみ受け入れ施設に持ち込めない場合に限り、個別回収を実施します。希望する世帯主の方は、申請をしてください(郵送可)。申請書は町内会を通じての回覧、または環境対策課・各支所にあります。

★香南市外に住む親族の方でも、香南市民から委任を受ければ、香南市内から排出される粗大ごみに限り、処理手数料券を購入して通常の粗大ごみ受入日に持ち込むことができます。依頼できる親族がいる方はそちらをご利用ください。委任の方法(委任状)についてはお問い合わせください。



皆さんの多数のご参加とご協力をお待ちしています!

私たちの街を 私たちでキレイに!!

