

知っていますか？ 建退共制度

建退共制度は、建設現場で働く方々のために、「中小企業退職金共済法」という法律により国が作った退職金制度です。事業主の方々が、労働者の働いた日数に応じて掛け金となる共済証紙を共済手帳に貼り、その労働者が建設業界で働くことをやめたときに、建退共から退職金を支払うという、いわば業界全体での退職金制度です。

- 加入できる事業主／建設業を営む方
- 対象となる労働者／建設業の現場で働く人
- 掛け金／310円

- 国の制度なので安全、確実、申込み手続きは簡単
- 事業主が変わっても、退職金は企業間を通算して計算
- 国が掛け金の一部を補助
- 掛け金は事業主負担ですが、法人は損金、個人では必要経費として扱われ、税法上全額非課税
- 経営事項審査で加点評価されます

◆問い合わせ／建退共 高知県支部 ☎088-822-6181
ホームページ「建退共」<http://www.kentaikyoo.taisyokukin.go.jp/>



「集落営農」に取り組んでみませんか？

「集落営農」とは集落とその農地を守っていくために、集落で農地や農業、地域の維持・発展を目指した活動について話し合い、共同で作業したり、機械や施設を共同利用しながら、集落ぐるみで営農活動を行うものです。

- 集落営農に取り組むことで、生産コストの低減
 - 耕作放棄地の防止
 - コミュニケーションの高まり等の効果があります。
- 集落営農は、まずは集落の話し合いからスタートです！農業振興センター、香南市農林課、JAMも一緒になって取り組みを考えていきます。
- 問い合わせ
高知県地域農業推進課
☎088-821-4807
市役所農林課

9/15(土) 香南市敬老式典を開催します！

ご長寿を祝し、市主催の敬老式典を開催します。ぜひご出席ください。

■時間 10:00～12:00
■場所 のいちふれあいセンター
■対象 喜寿(77歳)、米寿(88歳)、白寿(99歳)、100歳以上(平成25年4月1日現在)で、香南市に住民票のある方

※対象者には8月中旬ごろにご案内します。返信はがきで出欠・送迎をお知らせください

▼問い合わせ
市役所高齢者介護課



明るく健全な夏休みを過ごしましょう

学校も夏休みに入り、川や海・山等に行ったり、夏祭りに参加したりと楽しく充実した夏休みを送っていることと思います。

しかし、その解放感から子どもたちが非行(深夜徘徊や飲酒・喫煙等)に走ったり、犯罪被害に遭ったりする機会が多くなる時期でもあります。

長い休み中でも、いつも通りの規則正しい生活を心がける



等の生活の見直しを、いま一度ご家庭で子どもたちにご指導をお願いします。

また、子どもたちだけの水遊びによる痛ましい事故や連れ去り等の犯罪から、子どもたちを守るためにも地域の皆さまから積極的な声掛けをよろしくお願いします。

(香南警察署内・香南地区地域安全協議会地域安全アドバイザー・長田麻紀 ☎55-0110)



児童扶養手当現況届の提出

児童扶養手当とは、父母の離婚などで、ひとり親等になつた家庭の生活安定と自立を助け、児童の福祉の増進を図ることを目的として支給される手当です。

児童扶養手当の認定を受けている方は、毎年現況届の提出が必要です。該当する方には現況届を送付しています。現況届により、8月1日現在の世帯の状況や前年分の所得等を確認し、8月分から翌年7月分までの手当額を決定します。現況届の提出が2年間ない場合は、受給権を失うこととなります。

また、手当の受給から5年を経過する等の要件に該当している方には、「一部支給停止適用除外事由届出書(緑の用紙)」を6月末に送付していますので、添付書類を付けて現況届と一緒に提出してください。

■現況届の提出期限
8月31日(金)
■提出先・問い合わせ
市福祉事務所



休日のがんセット検診 予約受付中

平日は忙しくてがん検診にいけない方は、休日に4つのがん検診が受診できますので、希望する検診を予約して受診してください。

■内容・対象
▼胃がん・肺がん・大腸がん(40歳以上)
▼子宮がん(20歳以上の女性で昨年度市の検診未受診者)

■日時
9月17日(月)敬老の日
8時30分～10時30分

■受診料 無料
※大腸がんは容器代300円が必要です

■予約・問い合わせ
市役所健康対策課



母子家庭のお母さんの就職移動相談を行います

母子家庭のお母さんを対象に、就労相談、資格や技能を習得する制度についての情報提供を行います。事前申し込みは不要です。お気軽にお越しください。

■日時
9月14日(金) 13時～16時

■場所 のいちふれあいセンター2階 第3研修室

■問い合わせ
高知市旭町三丁目一五
こうち男女共同参画センター2階
母子家庭等就業・自立支援センター無料職業紹介所
☎088-875-12500

★ICカードですか★
第10回キャンペーン
～キャンペーン期間～
7/15～9/15
電車・バスの運賃の支払いに利用できる「ICカード」

(株)ですかでは、上記期間、高速バス乗車券や食事券等の商品が当たるキャンペーンを実施しています。さあ、ですかを持って出かけませんか！

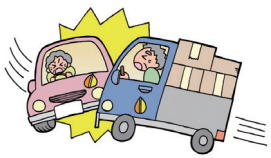
▼問い合わせ
株式会社 ですか
☎(088)882-6366

高齢者交通事故多発！ 皆で交通事故を防ぎましょう

県下では4月以降、高齢者の交通事故が多発しています。事故の状況を見ていると、車やバイクなど運転中に交通事故にあうことが大変多いです。また、香南署管内でも高齢運転者の事故が目立ちます。

いつも通り慣れた道路で交通事故にあつたり、起こしたりする方が増えています。「いつも：やき、大丈夫...」の油断や慣れが交通事故につながります。

◆高齢ドライバーの皆さんへ
①安全運転7つの心がけ
②いつもの通り慣れた道路、



- 要注意
- ①「慣れ」の判断をやめ具体的な危険予知を！
 - ※長い無事故は危険の兆しと考え、危険を積極的に探す気持ちが大切
 - ③交差点では、必ず安全確認
 - ④右方の安全確認を入念に
 - ⑤単調な道路「ぼんやり運転」に要注意！
 - ⑥夜や雨天は確実にスピードダウン！
 - ※疲労感や視力の低下が、危険の発見を遅らせます
 - ⑦二輪車は、顔を上げ、広く遠くを見る
- (高齢者アドバイザー・岡崎由美 ☎55-0110)

桜の花開くの待ち兼ねていたのに、いつのまにか、はらはらと舞い落ちた花びらは花筏となつて水面に浮かんで流れ、すっかり濃い緑色の葉に覆われた大木となつてしまった。こぼれ花として見事に咲きほこり、ひなびたわが家を華やいだ雰囲気盛り上げてくれた桜は梅雨空の中、勢いよく新芽を伸ばしている。



趣味で取り組んでいる菜園。猫の額ほどの家庭菜園は今、雑草との闘いだ。育てた野菜には愛着が湧き、いびつなナスびや曲がったキュウリ、ヨトウ虫にくわれ少々のあいたトマトでも粗末にできないと、暇をみては草引きをするが、次から次へと生えてくる夏草にはうんざり。空を見上げて、ついため息が出る。

食欲旺盛な高校生への調理を仕事としている私だが、豊富な食材で力入り計算されたバラ

夜風

仕事が終わりに帰ると、前の畑へ野菜の様子を見に行く。昨日は小さかった野菜も食べ頃になり、早速つやのいいナスびを収穫

し、夕食の一品とする。子ども達はそれぞれ独立し、主人と二人きりの夕餉を取りながら、今日の出来事話すな、若者との嗜好の違いが話題となる。スポーツに情熱を燃やす高校生、実際に爽やかで礼儀正しい様子などを話しているうちに自分たちの孫と重なり合つて、孫のことへの話題は尽きない。

食後は庭の芝生にベンチを置き、「今日仕事場で話したが、カボチャはへち向いて延びて行き

よつても、つるを上げて向きを変えられんと。実がならんようにならぬらしいぞ。秋はどんな物を植えるうか...ほんのりとした街灯の明りの中、菜園の事、今日、職場であった事や孫達の事など、心地よい夜風の中でとりとめのない二人の会話は続く。いつの間にか東の空には飲み干してしまいたい程に輝く月が昇っていた。私にはこの空間が何事にも変えがたい至福のひと時である。

こぼれ花

※市内在住者に、コラムを書いてもらうコーナーです