



としょかんナビ



●休館(室)日

(香我美・野市図書館)毎月の月曜日・第2木曜日・祝日
(夜須図書室)祝日のみ (吉川図書室)土・日・祝日

新着案内 香我美図書館より ☎55-0022

- 《大人向け》
- ◆神様のカルテ・2 夏川草介/著
 - ◆チア男子!! 朝井リョウ/著
 - ◆今朝の春(みをつくし料理帖・4) 高田郁/著
 - ◆女性に贈る運転上手へのコツ 決定版 片山右京/著
 - ◆パチカン株式会社 ジャンルイージ・ヌツツイ/著
- 《子ども向け》
- ◆お願い!フェアリー(3) みずのまい/著
 - ◆怪僧タマネギ坊(野菜忍列伝・其の4) 川端誠/作
 - ◆ねむいねむいねずみとどろぼうたち 佐々木マキ/作

『近藤良平という生き方』 近藤良平/著

NHK総合「サラリーマン体操」やNHK教育「からだであそぼ」を手がけ、ニューヨークタイムズ紙に「日本のモンティ・パイソン」と絶賛され、コンテンポラリーダンス界に革命を起こしたダンスカンパニー・コンドルズを主催する近藤良平さんの自伝です。南米で育った少年時代、大学を休学して1年間ヨーロッパを放浪旅、コンドルズの結成、振付家としての活動など、次に何をしてくれるのかという期待でワクワクさせながら一気に読ませます。「近藤良平、この男、格好良すぎる!」帯にあるこの言葉に納得!の1冊です。



新着図書より Pick up!

Pick up! 『みずぶこころ 金子みすゞ詩集』

金子みすゞ詩 三瓶季恵/人形

教科書にみすゞさんの詩が採用されるようになって数年経ちました。素朴でやさしい詩は子どもたちに広く親しまれています。そして、大人になってもう一度読み返したとき、子どものころ感じた気持ちとは別の感想を持つことができます。昔は思いもなかった感情が込み上げ、まるで新しい詩に出合ったかのような気持ちになります。これもまた、みすゞさんの魅力のひとつではないでしょうか?



おてかけ広場

11月24日(水) 10:10~11:30

香我美おれんじ保育所の子育て支援を毎月1回、図書館2階「おはなしのへや」で行っています。読み聞かせの時間もあります。気軽にご参加ください。

なんじゃもんじゃ クリスマス☆スペシャル

毎年恒例、おはなしの会「なんじゃもんじゃ」と「プチ・なんじゃもんじゃ」のクリスマス会を開催します。手づくり人形劇やパネルシアターなどをしますので、ぜひご参加ください。※事前申込みが必要

🐻 プチ・なんじゃもんじゃ

- ◆日 時:12月11日(土) 10時30分~11時
- ◆対 象:0~4歳児(乳幼児向け)
- ◆定 員:先着親子15組
- ◆申込書配布場所:香我美図書館
- ◆申込み締切り:12月5日(日)

🐱 なんじゃもんじゃ

- ◆日 時:12月18日(土) 10時30分~11時30分
- ◆対 象:幼稚園児~小学生
- ◆定 員:先着60人
- ◆申込書配布場所:香我美図書館
- ◆申込み締切り:12月5日(日)

「なんじゃもんじゃ」を手伝っていただけるボランティアさんを随時募集しています!興味のある方は、香我美図書館までご連絡ください。

11月の展示 お山の上の11月10日(水) 雑貨店 12日(金)・13日(土)

図書案内 吉川図書室より ☎55-0525

- 《大人向け》
- ◆峠越え 山本一力/著
 - ◆ふれあい散歩 上野歩/著
 - ◆スヌーピーのスクールデイズ チャールズ・M・シュルツ/作 谷川俊太郎/訳
 - ◆やっぱりやらなきゃ 耐震リフォーム (財)経済調査会/出版
 - ◆はさんで はさんで 甘木つゆこ/著
- 《子ども向け》
- ◆星の林に月の船 声で楽しむ和歌・俳句 大岡信/編
 - ◆ツバメ号とアマゾン号 上・下 ランサム/作 神宮輝夫/訳

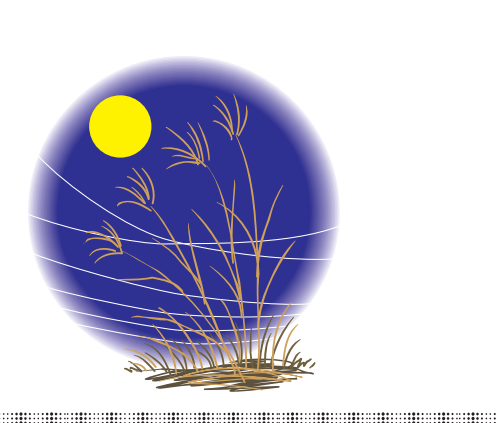
いつもは静かな香我美駅に、大小の荷物を両手に抱えて三々五々と賑やかに集まってくるのは、恒例の「くろしお鉄道お月見列車」で中秋の風流を楽しむメンバーたちです。



この催しは、「月見山子どもの森」の中森道雄さんの発案です。「中秋の名月を愛でながら、後免・奈半利

線の旅を楽しもう」とのキャッチフレーズで、まちの活性化と「くろしお鉄道」を応援する地元各種団体と地域内外の有志間で始めたもので、早いもので今年で五回になりました。列車は貸切の二両編成で、参加者は各種グループや家族同士で往復三時間の旅ですが、出会いあり、旧縁復活あり、参加者同士の支え合いで、終宴

後も次回再会を楽しみにしています。この列車の乗車料金は二千円でお酒や料理は各自持参です。それと春のチューリップ園の歴史が埋まっていますので、掘り起こしを兼ねた「香我美・四季ウォーキングコース」開発などの夢を追いつけています。お月見列車は楽しいですよ!



※市内在住者に、コラムを書いてもらうコーナーです



国勢調査

ご協力ありがとうございました!

平成22年国勢調査にご理解、ご協力いただきまして誠にありがとうございました。現在、皆さまに提出していただいた調査票の内容について確認を行っています。

住民基本台帳があるのだから、国勢調査はしなくてもよいのでは?時々、こんなご質問をいただきます。実は住民票を残したまま異動される方は多く、都市部では国勢調査の人口と住民基本台帳のデータでは大きな違いとなって現れています。

今年の香南市の10月1日現在の国勢調査人口は何人でしょう? 12月ごろに発表される速報人口に近かった方から

10人の方に「香南市まるごとお歳暮カタログ」中から1品
40人の方に千円の図書カードをプレゼントします!



国勢調査

人口当てクイズ 締め切りを延長!

12.1 (水)

 当日消印有効

【応募方法】 応募対象は市在住の方です。

- ①予想人口数②住所③氏名④電話番号
- ⑤広報誌への意見・感想を明記の上、〒781-5232野市町西野2706【香南市役所総務課秘書広報係】までご応募ください(1人1通)

はがきで



◆当選者は、速報の翌月の「広報こうなん」で発表します。

↓国勢調査についてはこちらをご覧ください

国勢調査e-ガイド

検索

<http://www.stat.go.jp/data/kokusei/2010/kouhou/>

◆問い合わせ：市役所企画課企画統計係 ☎57-8503