

みかんの里・元気いっぱい 香我美 問い合わせ 市役所企画課

第2回 香南ふれあい祭り

日時：20年1月13日(日) 雨天決行
午前9時～午後3時

場所：香我美トレーニングセンター

農産物を大募集！ みんな集まれ！

農産物品評会出品物募集

市内で生産された農産物
ならなんでも結構です。

問い合わせ：市役所農林課

J.A土佐香美本所 企画課

☎56-0121

当日は、シャトルバスを運行します

おいしいもんもあるぞね！
今年もいろんなコーナー
めじる押し！

健康福祉の催しも
充実しています。

みんな持っていきよ
まちなかですよ！



無理な横断は事故のもと。
少し遠回りでも、信号機や
横断歩道のある所を渡る。
近くに信号機や横断歩道が
ない場所では、左右がよく
見渡せる所で、しっかりと安
全を確かめ、車が来ないこと
を確かめてから渡りましょう。
日暮れが早い季節です。
夜間に外出される時には、



高齢歩行者が、最も事故に
あいやすいのは道路横断時！

香南警察署管内でも、11月
9日現在、昨年同時期より3
人多い5人が犠牲となり、うち
3人が高齢者です。
管内での高齢者の死亡事故
はすべて道路横断歩行中となっ
ています。

県内では、交通死亡事故が
多発し、11月には「交通死亡事
故多発全県警報」が発令され
る異常事態となりました。

香南市で高齢者の交通死亡
事故多発！

交通安全

香南警察署からお願い

検診日程

申込み・問い合わせ
市役所健康対策課

検診日(H20年)	定員	場所
1月21日(月)	50人	赤岡保健センター
22日(火)	50人	吉川総合保健センター
23日(水)	50人	夜須大峰の里
24日(木)	100人	香我美保健福祉センター
2月25日(月)	150人	のいちふれあいセンター
26日(火)	150人	
27日(水)	150人	

から定員に達するまで

申込み締切り 12月10日(月)

検査料金 九百円

対象 40歳以上の女性

昨年受診した人はできません
予約制ですので、受診を希望
する人は必ず申込みをしてく
ださい。

2年に1回の検診ですので、
(乳房エックス線検査)

検診

明るい色の服装に夜光反射
材を積極的に着用し、自分
を目立たせ事故から身を守
りましょう。
連絡・問い合わせ
香南警察署 ☎55 0110

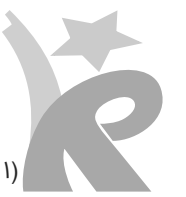
広告

バル 亀之助 since2007

TEL/FAX 0887-56-5336
営業時間/pm5:00～am1:00 定休日/月曜日

日産サテイオ ハマート
R55 ●亀之助

香南市臨時職員・嘱託員募集！



応募方法

必要書類を持参、または
郵送で提出してください。

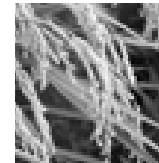
平成20年度の市臨時職員と嘱託員を下記のとおり募集します。
1次締切りは20年1月15日ですが、その後も随時受け付けます。
詳しくは、各課にお問い合わせください。(電話番号は15Pをご覧ください)

職種	資格	賃金	勤務時間	雇用期間	応募・問い合わせ
一般事務職	/	日額 6,700 円	1日/8時間	随時雇用で6カ月以内 再雇用あり(最長1年まで)	〒781-5292 野市町西野2706 市役所総務課職員係
生きがいデイ支援員	/	日額 6,700 円			〒781-5601 夜須町坪井270-3 市教育委員会学校教育課
学校用務員	/	日額 6,700 円			市教育委員会生涯学習課
司書(土・日勤務あり)	有	日額 7,100 円	1日/4時間		〒781-5601 夜須町坪井270-3 市教育委員会こども課
保育士・幼稚園教諭	有	日額 7,100 円			
パート 保育士 幼稚園教諭		時給 1,000 円	1日/8時間		
調理員	/	日額 7,100 円	1日/4時間		
パート調理員	/	時給 1,000 円	1日/4時間		
児童クラブ指導員		時給 1,000 円	1日/4時間		
教職員・保育士・幼稚園教諭の資格を有する人、および児童福祉事業に従事経験のある人を望みます。					
職種・報酬	資格	勤務時間	任用期間	応募・問い合わせ	
特別支援教育支援員 月額 171,000 円	・教員免許 ・経験者	1週/30時間 (1日/約6時間)	再雇用あり 20年4月1日から 1年間	〒781-5601 夜須町坪井270-3 市教育委員会学校教育課	
介護予防 ケアプラン作成員 月額 183,000 円	・保健師 ・看護師(要経験) ・介護支援専門員 ・社会福祉士 ・福祉主事(3年以上経験)	1月/16日 午前8時30分 午後5時30分		〒781-5292 野市町西野2706 市役所総務課職員係	

必要書類 履歴書(市販のもの)...1部・写真を貼付してください。希望の職種を、上部の余白に記載してください。
資格証の写し...資格の必要な職種のみ

農業

「農業委員選挙人名簿登録
申請書」の提出にご協力を！
申請書に基づいて選挙人名
簿を作成します。
選挙人名簿に登録されなけ
れば投票できませんので、資格
のある人は忘れずに申請書を
提出してください。
配布・回収について
申請書は、昨年の名簿を基に
12月21日ごろ郵送しますので
同封の返信用封筒で返送して
ください。申請書が届かない人
は、ご連絡をお願いします。
申請書受付締切り
20年1月10日(木)
名簿登録資格
次の全項目に該当する人
昭和63年4月1日以前に生
まれた人であること
平成20年1月1日現在、香
南市に住所を有すること
10アール以上の農地で耕作
業務を営む人、および同居の
親族、またはその配偶者で年
間60日以上耕作に従事する
人
問い合わせ
市農業委員会事務局



広告

はがきのご用意もできます。

知っ
チュウ?

まだ、まだ間に合う
年賀状。

年賀状のご注文は高知印刷まで
TEL(088)882-5521 FAX(088)882-5522