

南国税務署からの
お知らせ

確定申告書の
作成・送信は
\自宅/
スマートフォン
でやってみよう!



南国税務署 ☎088-863-3215
税務収納課 ☎57-8504



給与所得、雑所得(年金など)、一時所得(保険金など)のみの方は確定申告書の作成・送信はスマートフォンからが便利です!
新型コロナウイルス感染症の感染リスク軽減にもなりますので活用してみませんか。
申込書の作成・送信の簡単な流れをご紹介します。

まずは 確定申告

インターネットで検索 or QRコードを読み込み

▽直接ホームページアドレスを入力してアクセスもできます
<https://www.keisan.nta.go.jp/>

STEP 1 アクセス



「作成開始」を押して、画面の質問に沿って操作を進めてください

STEP 2 提出方法選択

マイナンバーカードをお持ちの方はこちら

マイナンバー方式

※ご利用のスマートフォンがマイナンバーカードの読み取りに対応している必要があります



税務署で発行のID・パスワード方式の届け出完了通知をお持ちの方はこちら

ID・パスワード方式

どちらもあてはまらない方はこちら

書面

STEP 3 入力

①収入の入力

給与所得の源泉徴収票などを基に入力してください

②控除の入力

医療費や寄付金の領収書などを基に入力してください

③氏名等の入力

氏名・住所・マイナンバーなどを基に入力してください

STEP 4 送信

マイナンバー方式
ID・パスワード方式
を選んだ方は…

画面に沿って申告書データを送信してください

書面
を選んだ方は…

STEP5へ進み、作成した申請書を印刷の上、郵送等により提出してください

STEP 5 データ保存

※ご利用の機種によって保存方法や、保存したデータの閲覧方法が異なります

印刷画面まで進んだら「帳票表示・印刷」を押してください

作成した帳票が表示されます
作成した申告書を保存し、ご自宅のプリンタから印刷ください

※プリンタをお持ちでない方・スマートフォンからプリンタ印刷できない方は、コンビニエンスストア等でも印刷できます

入力手順についてはこちらへお問い合わせください

e-Tax・作成コーナー
ヘルプデスク

☎0570-01-5901



数字で見る国保の状況
健診を受けて生活習慣病を予防しよう!

市民保険課 ☎57-8506

早期の発見で重症化予防

Check! 生活習慣病は特定健診を受診することによって予兆を発見できます

● 高知県での死因の約3割が生活習慣病に起因する疾病です。

● 受診対象の特定健診受診率は39.6%であり、約6割の方の「健康状態」が市で確認できていません。(令和元年度)



令和2年度受診券(紫色)の有効期限は3月31日までとなっていますので、未受診の方は医療機関で受けてください。
※「特定健診受診券」を紛失した場合、市民保険課で再発行できます

Check! 医療費が高くなると市の国保会計が赤字に…

● 1人あたりの年間医療費

区分	平成30年度	令和元年度
県平均	429,179円	438,421円
香南市	436,150円 (県内18/34位)	420,840円 (県内25/34位)

国保の被保険者数は令和2年12月31日現在8,140人(5,045世帯)です。市民の約24.5%が加入しています。現在、健康保険に加入されている方も、退職などにより健康保険でなくなった後、74歳までは国保に加入となります。

● 国保運営のために県全体でかかった医療費を各市町村で分担し、「国保事業費納付金」として香南市も県に納めています。県全体で医療費が増加していることなどから、県に納める金額が急増しています。健診を受けることで、早期発見ができれば医療費は減少し、市の負担も最終的には減ることとなります。

● 基金の残高が0円へ…

30年度	令和元年度
9,865万円	0円

これからの国保会計は赤字になれば、国保税の引き上げにつながります。

※基金…毎年の国保会計の黒字分を積み立てている貯金のようなもの

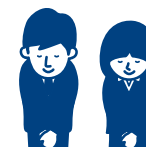
Check! 国保税は納期内納付をお願いします!

● 国保税(現年分)の収納率

94.75% (県下30位/34市町村)

● 未収金額(現年分と滞納繰越分の合算)

8,997万 8,934円



国保税収はみなさんに適正な医療をご提供するための国保を維持する大切な財源です。