

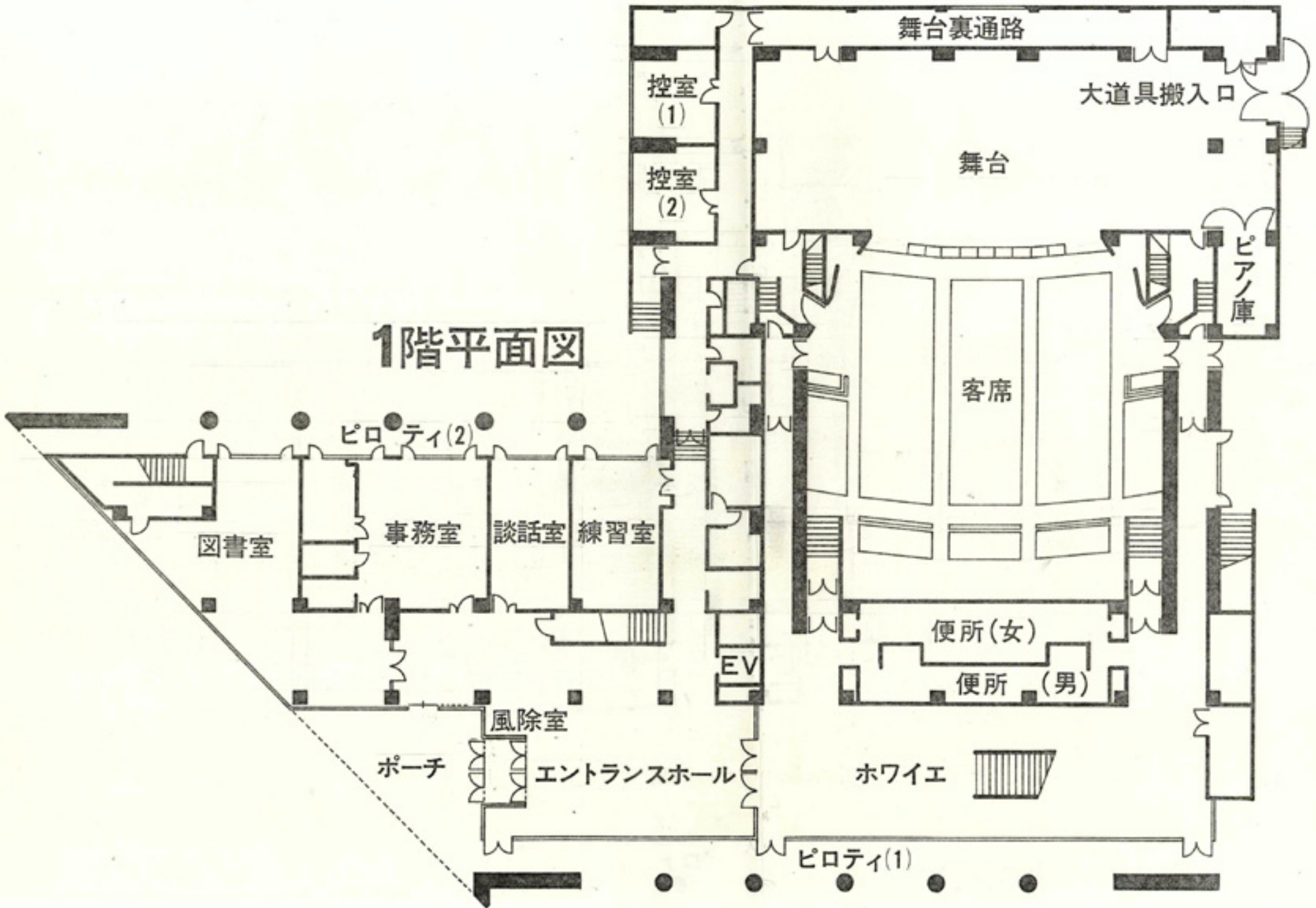
座席数(606) 身障者席(4) 立見席(100)

〈大ホール〉 座席表 1/20

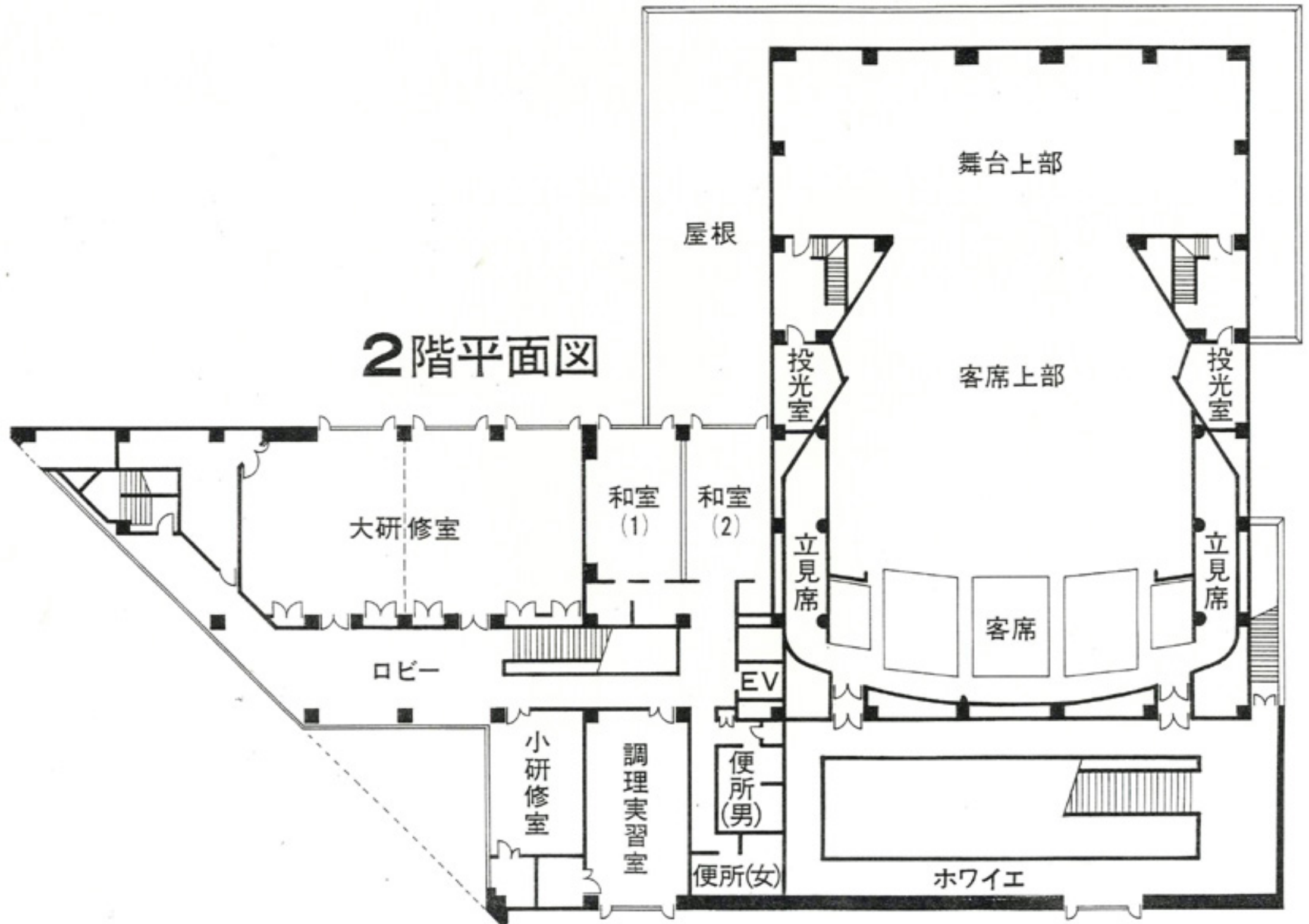
夜須町公民館 TEL.(08875)4-2121(代)

高知県香美郡夜須町坪井219

1階平面図



2階平面図



舞台上部

屋根

客席上部

投光室

投光室

大研修室

和室 (1)

和室 (2)

立見席

客席

立見席

ロビー

EV

便所(男)

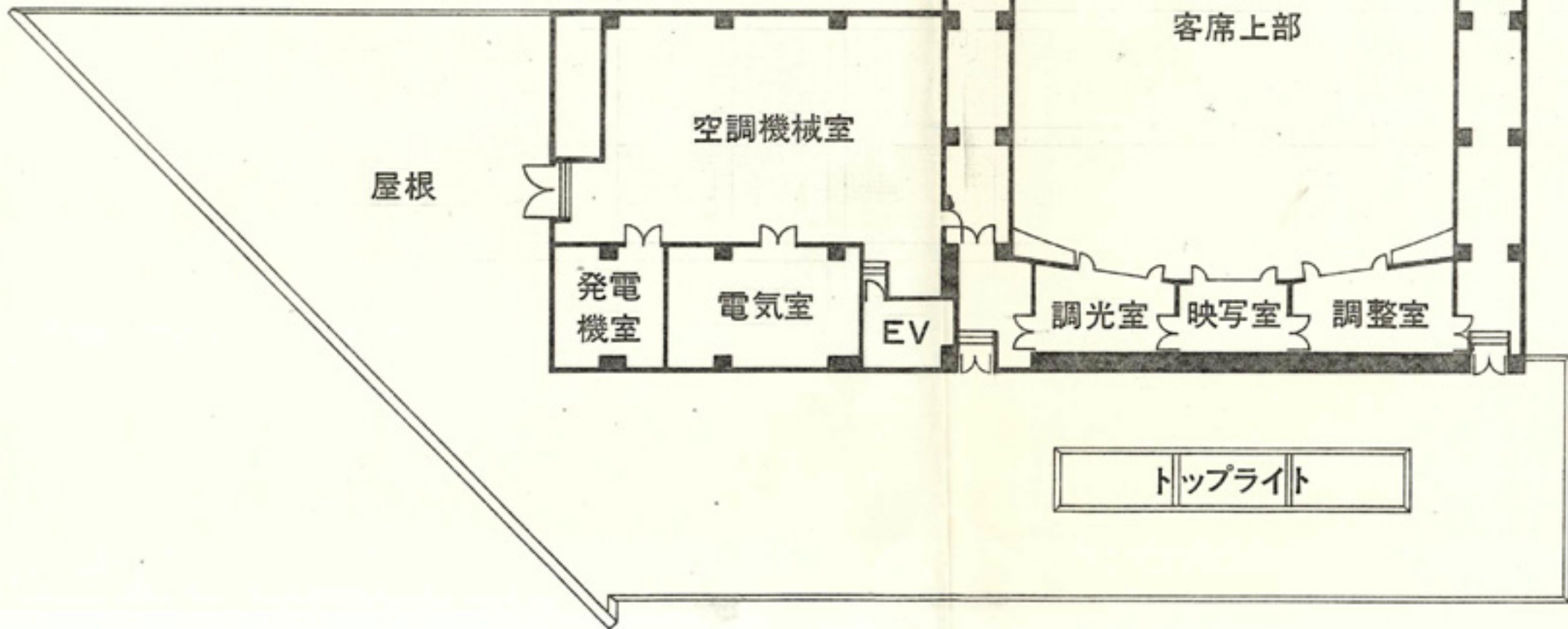
便所(女)

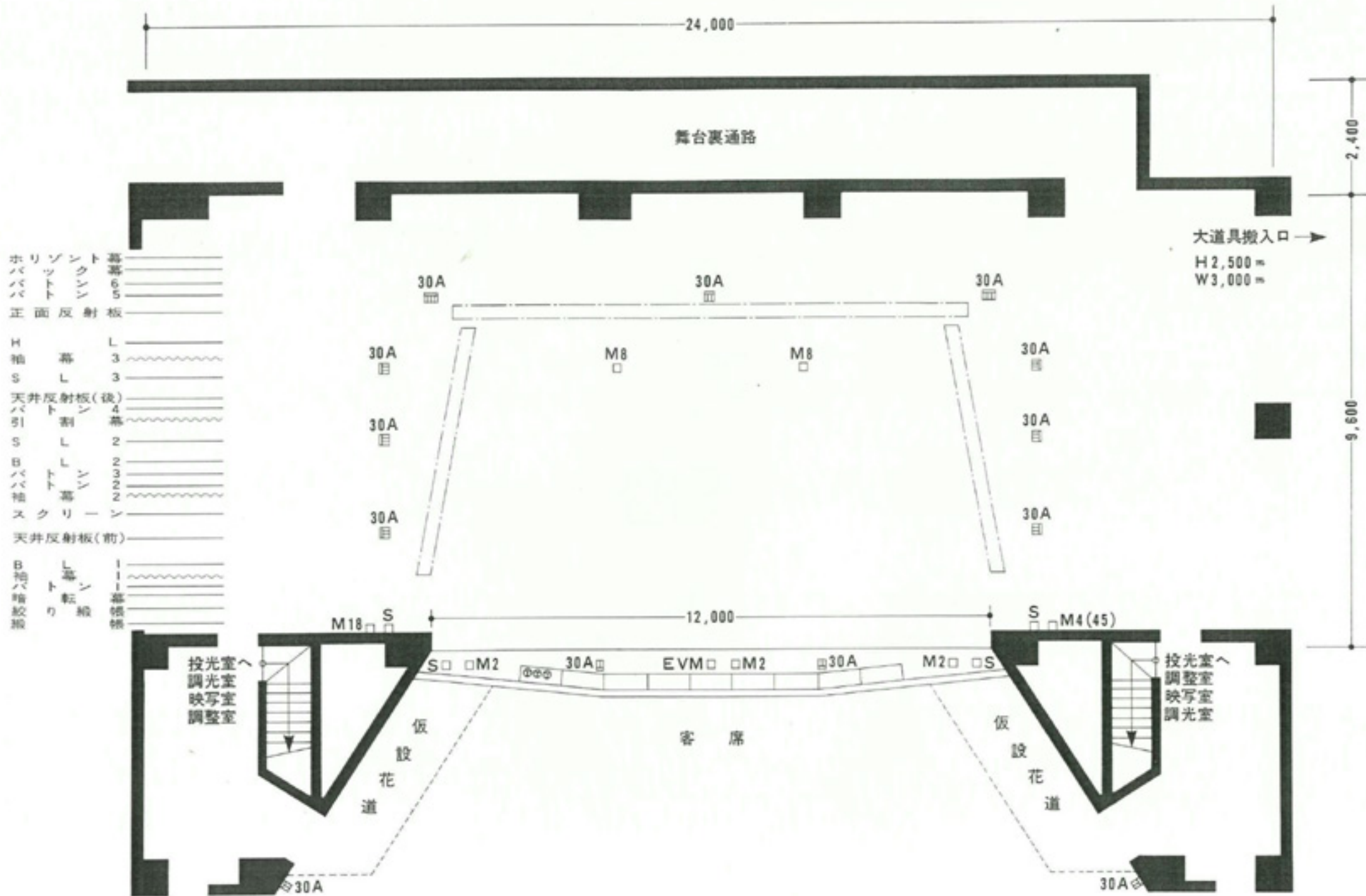
小研修室

調理実習室

ホワイエ

3階平面図





〈大ホール〉 舞台平面図 1/100

夜須町公民館 TEL.(08875)4-2121(代)

〈大ホール〉 楽屋平面図 1/100

夜須町公民館 TEL.(08875)4-2121(代)

