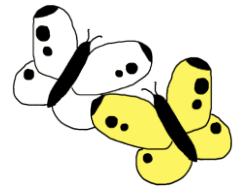


# 4月開館案内



日	月	火	水	木	金	土
			1	2	3	4 おはなしの会
5	6 休館	7	8	9 館内整理日 休館	10	11 おはなしの会
12	13 休館	14	15	16	17	18 おはなしの会
19	20 休館	21	22	23	24	25 おはなしの会
26	27 休館	28	29 昭和の日 休館	30		

開館日 : 火曜～日曜 (午前10時～午後6時)  
休館日 : 毎週月曜・第2木曜(館内整理日)・祝日

★おはなしの会 なんじゃもんじゃ  
開催日 休館日を除く土曜日  
時間 10:30～11:00



## \*新しくいった本\*

《 大人むけの本 》	著者名	請求記号
日本史のなかの酒	『日本歴史』編集委員会	383
基本の和食（オレンジページブックス）		596
ラブ!キューピー 味わいつくすマヨネーズのレシピと歴史	エリス・イナミネ	596
けだもの赤子	エドワード・ゴーリー	726
教場Ω	長岡 弘樹	F
ちょっと角の酒屋まで	角田 光代	914
釣り侍	佐藤 賢一	F
《 子どもむけの本 》	著者名	請求記号
明治・大正・昭和時代の暮らし	西谷 大	K210
昔の道具これってどうやって使う? 1 家・暮らしの道具	新田 太郎	K383
そこなしもりはそこにある	いとう ひろし	E913
呪いのスマホ	市川 友章	E913

## \*\*\*図書館からのお知らせ\*\*\*

### 図書利用カード新規登録キャンペーン

「そうだ、図書館へ行こう！」を合言葉に

春から図書館デビューしませんか？

キャンペーン1 新規発行者限定にプレゼント ※先着 100名

キャンペーン2 図書館限定オリジナル缶バッチのプレゼント

■対象館：野市図書館・香我美図書館・夜須図書室

■開始日：2026年3月21日（土）（プレゼントはなくなり次第終了）

■お問い合わせ：野市図書館