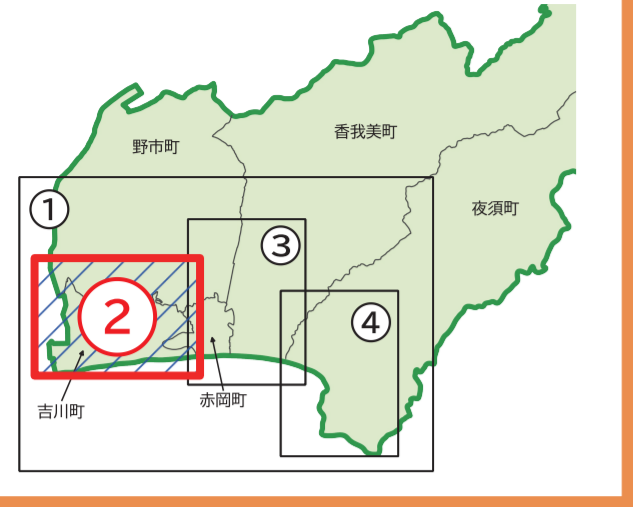


香南市津波ハザードマップ 2

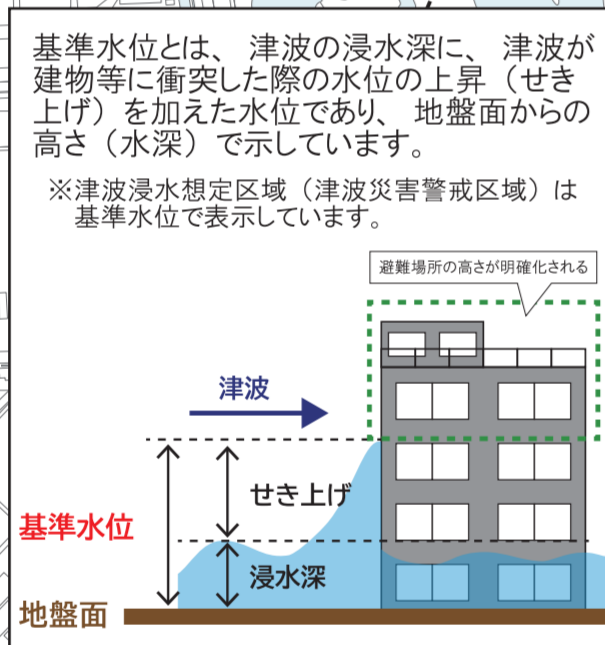


野市町	
	避難所
番号	名称
29	上岡ふれあい館
41	馬袋北公民館
43	山地・通山公民館
	指定緊急避難場所
番号	名称
63	高規格道路(東野地区)
64	高規格道路(土居地区)
65	日吉神社
66	上岡山
67	N1横井津波避難タワー
235	N2下井津波避難タワー(建設予定)

吉川町	
	指定避難所
番号	名称
69	吉川防災コミュニティセンター(吉川支所)
	指定緊急避難場所
番号	名称
79	吉川防災コミュニティセンター(吉川支所)
69	Y1浜口南部津波避難タワー
80	Y2清水八反津波避難タワー
81	Y3西北津波避難タワー
82	Y4西南津波避難タワー
83	Y5東南津波避難タワー
84	Y6中北津波避難タワー
85	Y7錦津波避難タワー
86	Y8松ヶ瀬津波避難タワー
87	Y9浜口北部津波避難タワー
89	古川山
90	古川八幡宮

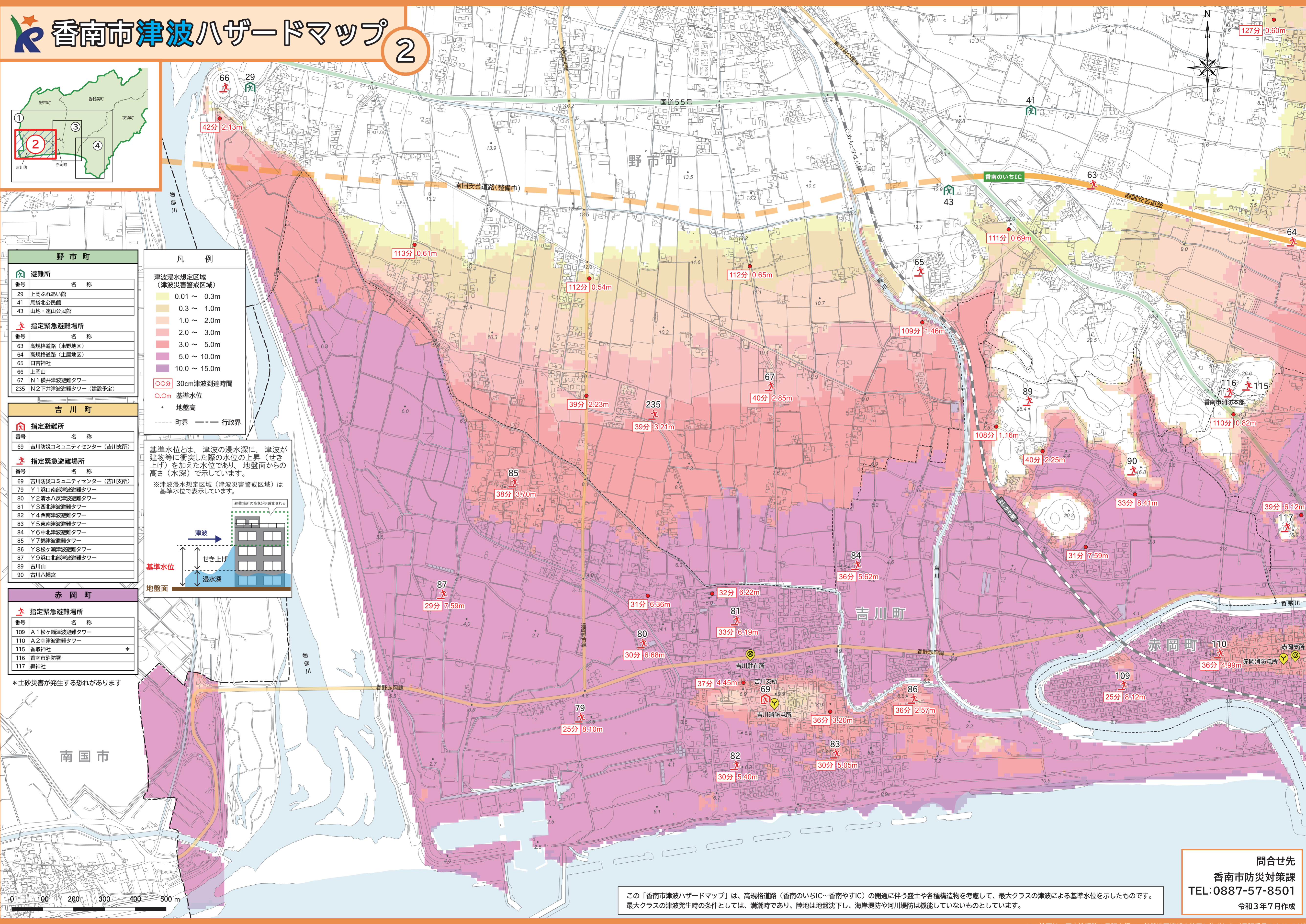
赤岡町	
	指定緊急避難場所
番号	名称
109	A1松ヶ瀬津波避難タワー
110	A2幸津波避難タワー
115	香取神社
116	香南市消防署
117	轟神社

凡例	
津波浸水想定区域(津波災害警戒区域)	
	0.01 ~ 0.3m
	0.3 ~ 1.0m
	1.0 ~ 2.0m
	2.0 ~ 3.0m
	3.0 ~ 5.0m
	5.0 ~ 10.0m
	10.0 ~ 15.0m
	30cm津波到達時間
	0.0m 基準水位
	地盤高
	町界
	行政界



*土砂災害が発生する恐れがあります

南国市



この「香南市津波ハザードマップ」は、高規格道路(香南のいちIC~香南やすIC)の開通に伴う盛土や各種構造物を考慮して、最大クラスの津波による基準水位を示したものです。最大クラスの津波発生時の条件としては、満潮時であり、陸地は地盤沈下し、海岸堤防や河川堤防は機能していないものとしています。

問合せ先
香南市防災対策課
TEL:0887-57-8501
令和3年7月作成