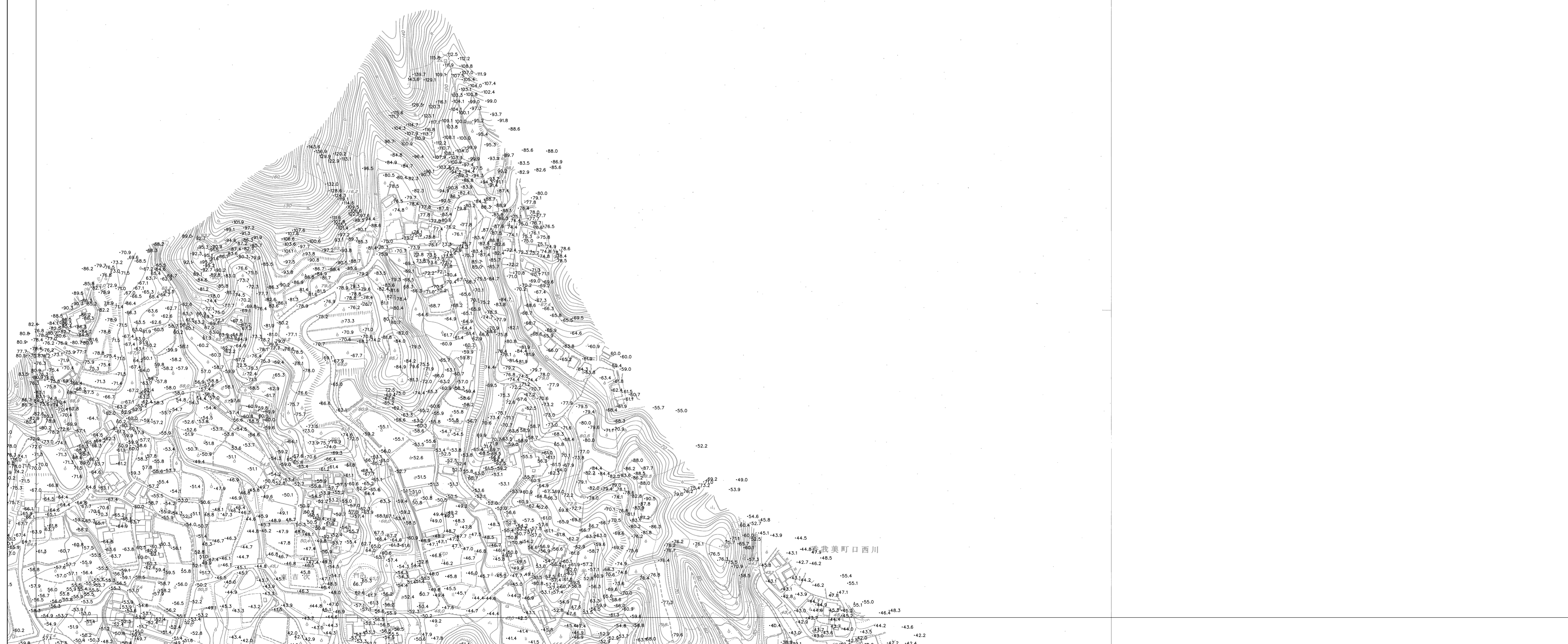
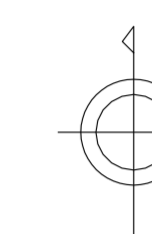


01	02	03	04		
05	06	07	08		
09	10	11	12	13	14
15	16	17	18	19	20
21	22	23	24	25	26
			27	28	
				29	



凡例

■	0m以上～5m未満
■	5m以上～10m未満
■	10m以上～15m未満
■	15m以上～20m未満
■	20m以上～25m未満
■	25m以上～

「平面直角座標値は、世界測地系に対応する」

撮影 平成 21 年 12 月 座標系 東京系  
 測図 平成 24 年 3 月 等高線間隔 2m

この図の背景には、平成 20 年 3 月作成の  
 香南市地形図 (1/2500) を使用。

1:2,500



この測量結果は、国土院院長の助成を受けて得たものである。  
 (測量番号) 平 23 図公 第 02 号