

下井西 (2) 18号水路平面图

S=1:250



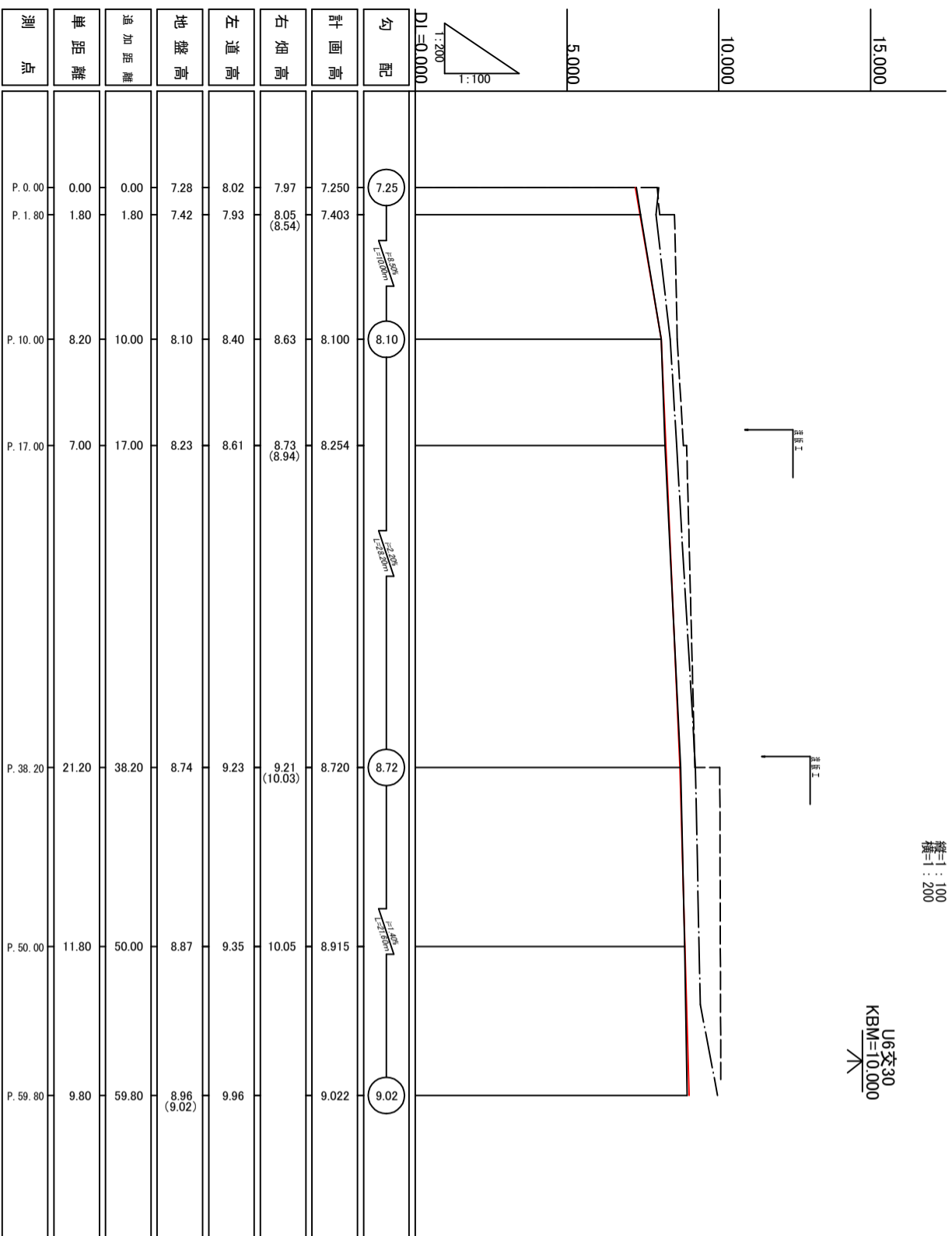
測点	X	Y	Z
U6231	61293.352	17590.072	10.020
U6230	61290.973	17518.419	10.020
T-1	61274.146	17583.936	9.672
T-2	61270.554	17571.544	9.140
T-3	61251.091	17562.043	8.200
T-4	61232.898	17579.201	7.890
T-5	61218.762	17597.116	7.839
T-6	61242.315	17607.477	8.923
T-7	61273.427	17539.904	9.957

香 南 市			
工事種別	建第00949号 下井西 (2) 地区 18号水路改修工事	縮尺	1:250
図面名称	平面图	縮尺	1:250
路線河川名	下井西 (2) 地区水路	設計種別	実施図
工事箇所	高知県 香南市 野市町 下井	事務所名	香南市役所建設課
図面番号	1	会社名	

下井西 (2) 18号水路縦断面図

縦=1:100
横=1:200

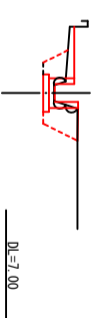
U6交30
KBM=10.000



測点	単距離	追加距離	地盤高	左道高	右道高	計画高	勾配
P. 0.00	0.00	0.00	7.28	8.02	7.97	7.250	7.25
P. 1.80	1.80	1.80	7.42	7.93	8.05 (8.54)	7.403	7.403
P. 10.00	8.20	10.00	8.10	8.40	8.63	8.100	8.10
P. 17.00	7.00	17.00	8.23	8.61	8.73 (8.94)	8.254	8.254
P. 38.20	21.20	38.20	8.74	9.23	9.21 (10.03)	8.720	8.72
P. 50.00	11.80	50.00	8.87	9.35	10.05	8.915	8.915
P. 59.80	9.80	59.80	8.96 (9.02)	9.96		9.022	9.02

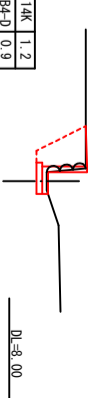
P. 17.0(同断)
GH=8.23
FH=4.58

掘削(床面)14K	1.2
埋戻し	B4-D 0.9
盛土	BVI 0.2



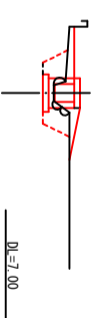
P. 59.8
GH=9.96
FH=10.00

掘削(床面)14K	1.2
埋戻し	B4-D 0.9
盛土	BVI 1.0



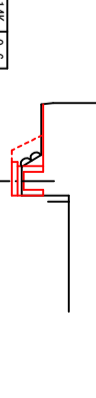
P. 17.0
GH=8.23
FH=4.58

掘削(床面)14K	1.0
埋戻し	B4-D 0.7
盛土	BVI 0.4



P. 50.0
GH=8.87
FH=4.88

掘削(床面)14K	0.6
埋戻し	B4-D 0.4
盛土	BVI 0.1



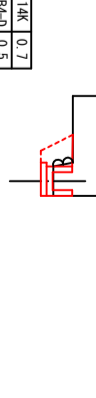
P. 10.0
GH=8.10
FH=4.10

掘削(床面)14K	1.1
埋戻し	B4-D 0.8
盛土	BVI 0.4



P. 38.2(同断)
GH=8.74
FH=4.70

掘削(床面)14K	0.7
埋戻し	B4-D 0.5
盛土	BVI 1.0



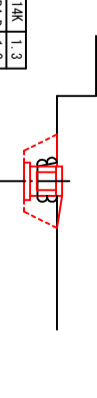
P. 1.8(同断)
GH=7.42
FH=4.00

掘削(床面)14K	1.4
埋戻し	B4-D 1.0
盛土	BVI 0.3



P. 38.2
GH=8.74
FH=4.70

掘削(床面)14K	1.3
埋戻し	B4-D 1.0
盛土	BVI 1.0



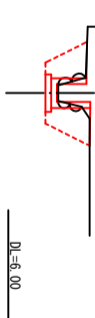
P. 1.8
GH=7.42
FH=4.00

掘削(床面)14K	1.3
埋戻し	B4-D 0.9
盛土	BVI 0.3



P. 0.0
GH=7.28
FH=1.00

掘削(床面)14K	1.8
埋戻し	B4-D 1.5
盛土	BVI 1.0



香 南 市			
工事種別	建築08049号	図面名称	下井西(2)地区18号水路改修工事
図面名称	縦断面・横断面	縮尺	縦断面 1/100 横断面 1/20
路線別/川名	下井西(2)地区18号水路	設計種別	実施図
工事箇所	高知県 香南市 野市町 下井	事務所名	香南市役所建設課
設計種別	実施図	図面番号	2-4
事務所名	香南市役所建設課	会社名	

構造図

S=1:20

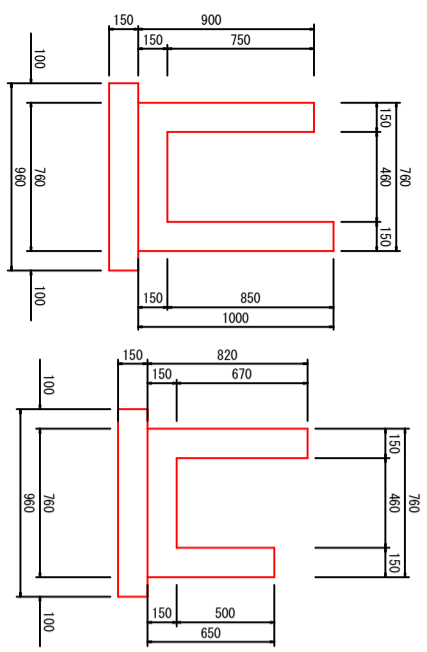
P. 0.0

P. 1.8

18号水路展開図

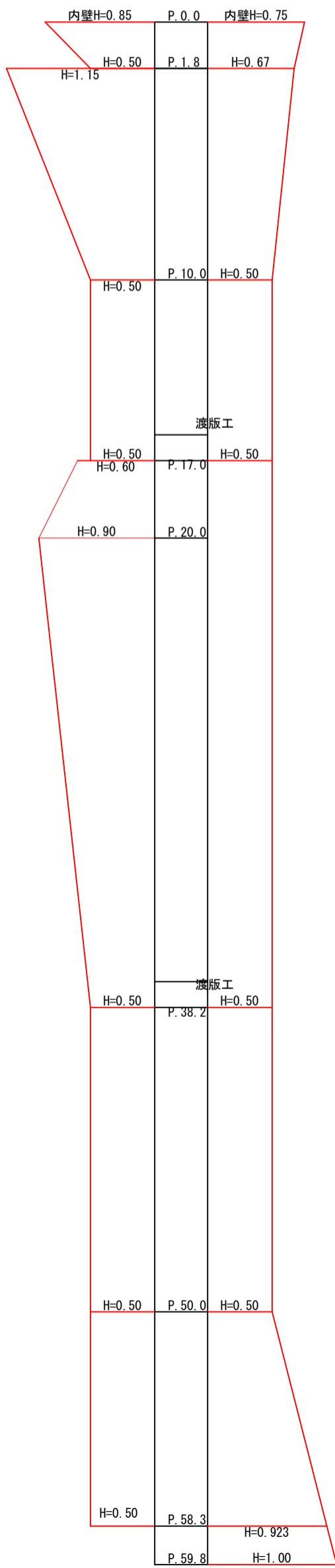
縦=1:20

横=1:100



名称	単位	数量	摘要
コンクリート	m ³	0.387	σck=18N/mm ²
型枠	m ²	3.94	小型
基礎碎石	m ²	0.96	RC-40 t=15cm
床均し	m ²	0.96	

名称	単位	数量	摘要
コンクリート	m ³	0.290	σck=18N/mm ²
型枠	m ²	2.64	小型
基礎碎石	m ²	0.96	RC-40 t=15cm
床均し	m ²	0.96	



構造図

S=1:20

P. 1.8 (同断)

P. 10.0・P. 17.0・P. 38.2

P. 17.0 (同断)

P. 20.0

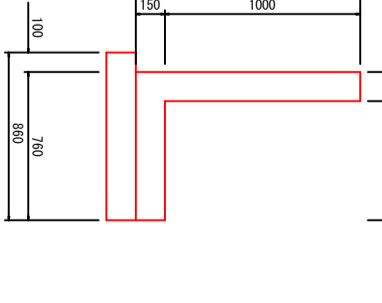
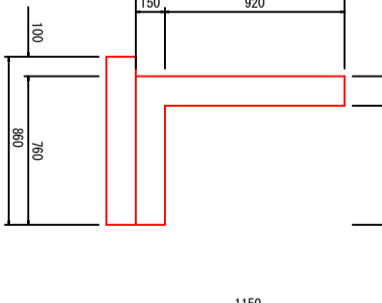
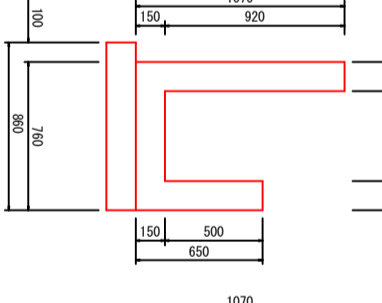
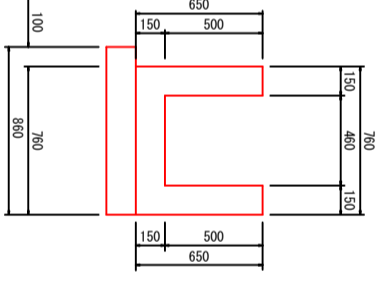
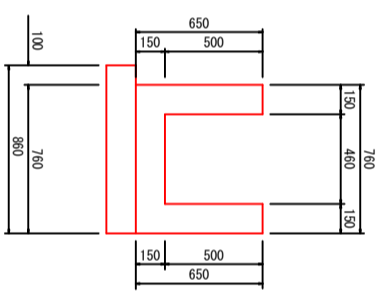
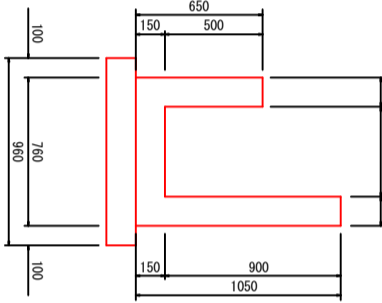
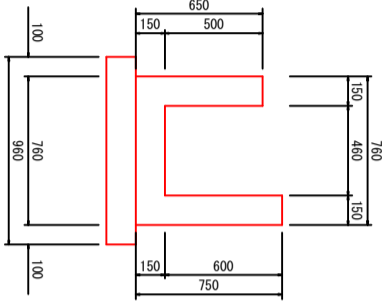
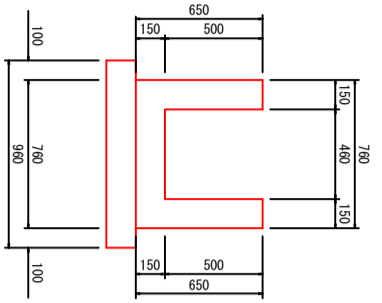
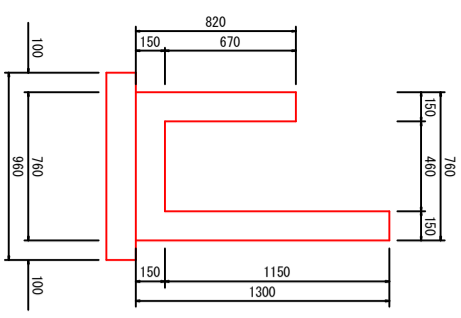
P. 38.2 (同断)

P. 50.0

P. 58.3

P. 58.3 (同断)

P. 59.8



名称	単位	数量	摘要
コンクリート	m ³	0.387	σck=18N/mm ²
型枠	m ²	3.94	小型
基礎碎石	m ²	0.96	RC-40 t=15cm
床均し	m ²	0.96	

名称	単位	数量	摘要
コンクリート	m ³	0.294	σck=18N/mm ²
型枠	m ²	2.30	小型
基礎碎石	m ²	0.96	RC-40 t=15cm
床均し	m ²	0.96	

名称	単位	数量	摘要
コンクリート	m ³	0.279	σck=18N/mm ²
型枠	m ²	2.50	小型
基礎碎石	m ²	0.96	RC-40 t=15cm
床均し	m ²	0.96	

名称	単位	数量	摘要
コンクリート	m ³	0.324	σck=18N/mm ²
型枠	m ²	3.10	小型
基礎碎石	m ²	0.96	RC-40 t=15cm
床均し	m ²	0.96	

名称	単位	数量	摘要
コンクリート	m ³	0.264	σck=18N/mm ²
型枠	m ²	2.30	小型
基礎碎石	m ²	0.86	RC-40 t=15cm
床均し	m ²	0.86	

名称	単位	数量	摘要
コンクリート	m ³	0.264	σck=18N/mm ²
型枠	m ²	2.30	小型
基礎碎石	m ²	0.86	RC-40 t=15cm
床均し	m ²	0.86	

名称	単位	数量	摘要
コンクリート	m ³	0.327	σck=18N/mm ²
型枠	m ²	3.14	小型
基礎碎石	m ²	0.86	RC-40 t=15cm
床均し	m ²	0.86	

名称	単位	数量	摘要
コンクリート	m ³	0.252	σck=18N/mm ²
型枠	m ²	1.99	小型
基礎碎石	m ²	0.86	RC-40 t=15cm
床均し	m ²	0.86	

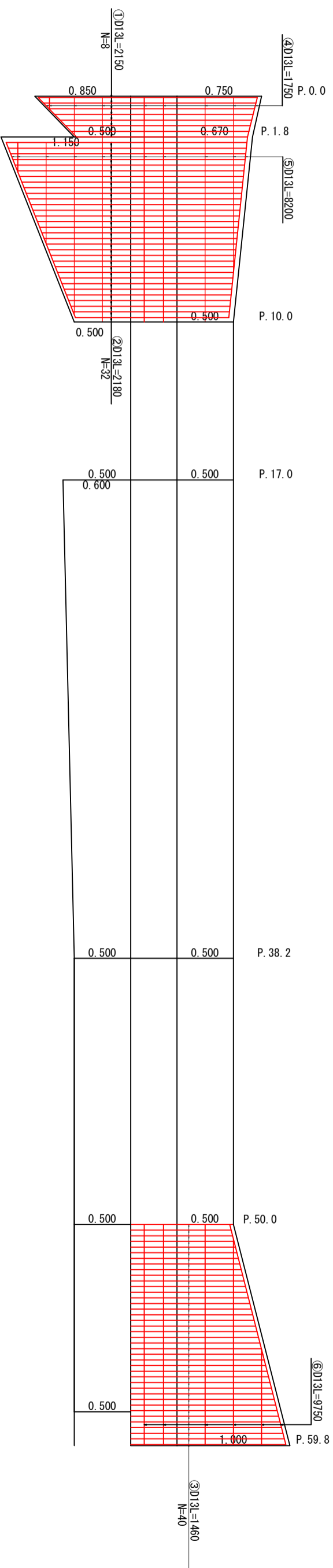
名称	単位	数量	摘要
コンクリート	m ³	0.264	σck=18N/mm ²
型枠	m ²	2.15	小型
基礎碎石	m ²	0.86	RC-40 t=15cm
床均し	m ²	0.86	

P. 17.0・P. 38.2

名称	単位	数量	摘要
コンクリート	m ³	0.264	σck=18N/mm ²
型枠	m ²	2.30	小型
基礎碎石	m ²	0.96	RC-40 t=15cm
床均し	m ²	0.96	

香 港 市			
工程種別	建築03049号 下井西 (2) 地区18号水路改修工事	図面名称	展開図・構造図
設計種別	実施図	縮尺	図示
事務所名	香港市役所建設課	図面番号	3-4
会社名	高知県 香南市 野市町 下井		

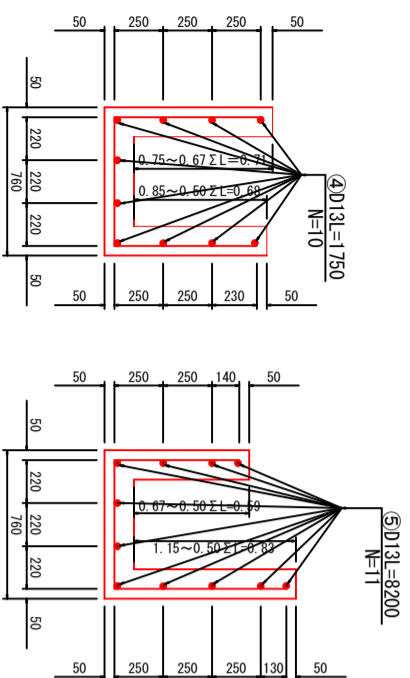
18号水路配筋図



P. 0.0~P. 1.8

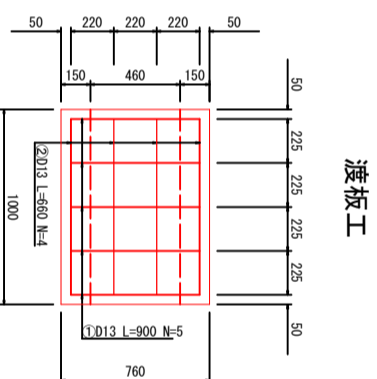
P. 1.8~P. 10.0

P. 50.0~P. 59.8

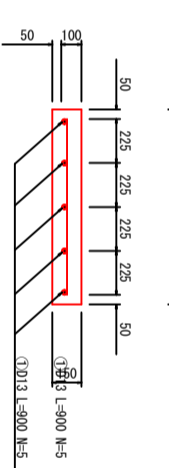


④D13L=1750
N=10

⑤D13L=8200
N=11

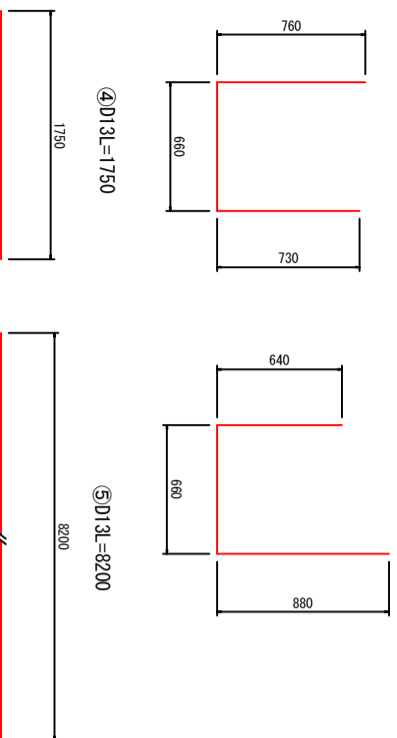
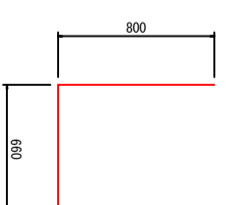


渡板工



③D13L=1460
N=7

⑥D13L=9750
N=40



④D13L=1750

⑤D13L=8200

名称	単位	数量	摘要
コンクリート	m ³	0.114	C40-C24N/mm ²
型枠	m ²	0.64	小型
鉄筋	kg	7.10	D13

1枚当り

香 南 市

工事種別 建築03049号

図面名称 下井西 (2) 地区18号水路改修工事

図面名称 配筋図・鉄筋加工図

図面名称 縮尺 縮尺 図示

路線河川名 下井西 (2) 地区18号水路

工事箇所 高知県 香南市 野市町 下井

設計種別 実施図

事務所名 香南市役所建設課

図面番号 4

会社名