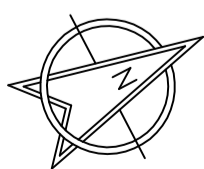


下井西 (2) 20号水路平面图

S=1:250



測点	X	Y	Z
U6231	61293.452	17590.072	10.020
U6230	61290.573	17518.419	10.020
T-1	61274.146	17583.936	9.672
T-2	61270.554	17571.544	9.140
T-3	61251.091	17562.043	8.200
T-4	61232.898	17579.201	7.890
T-5	61218.762	17597.116	7.839
T-6	61242.375	17607.477	8.923
T-7	61273.427	17539.904	9.957

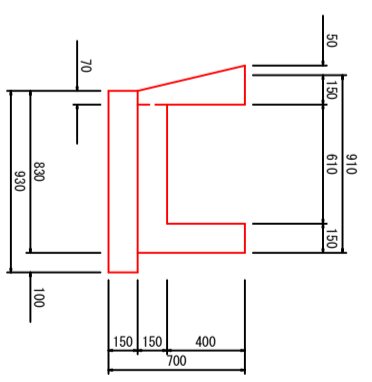
香 南 市		图 面 番 号	1-3
工事種別	建築00630号 下井西 (2) 地区20号水路改修工事	縮 尺	1:250
図面名称	平面图	設計種別	実施図
路線河川名	下井西 (2) 地区水路	事務所名	香南市建設課
工事箇所	高知県 香南市 野市町 下井	委 社 名	

標準断面図

S=1/20

1号水路

L=20.30m

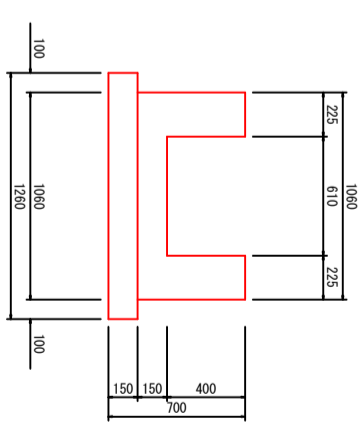


名称	単位	数量	備要
コンクリート	m ³	0.248	σck=18N/mm ²
型枠	m ²	1.35	小型
基礎碎石	m ²	0.93	Rc=40 t=15cm
床均し	m ²	0.93	
目地材	m ²	0.248	
止水板	m	1.65	

1=当り

2号水路

L=41.20m



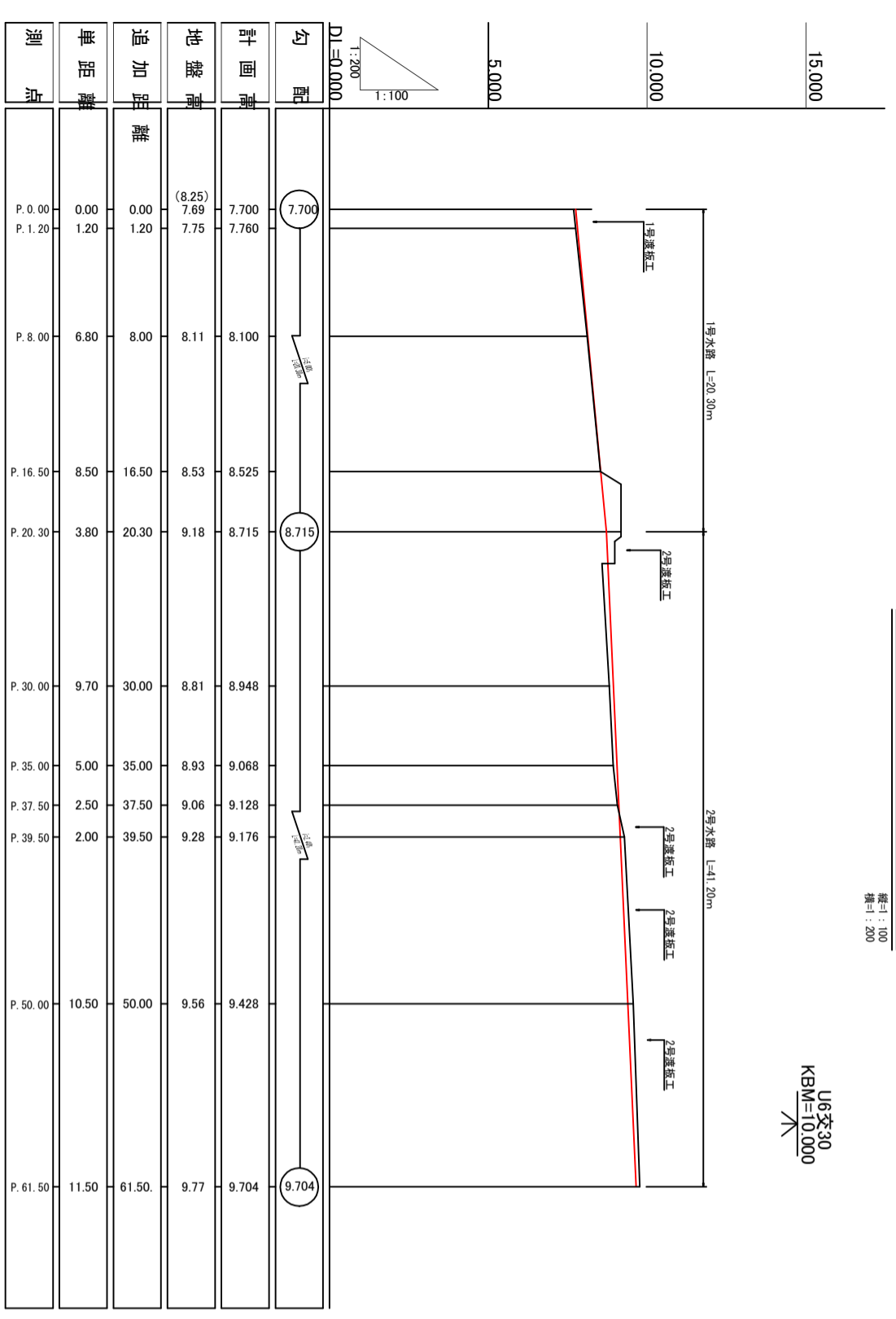
名称	単位	数量	備要
コンクリート	m ³	0.339	σck=18N/mm ²
型枠	m ²	1.90	小型
基礎碎石	m ²	1.26	Rc=40 t=15cm
床均し	m ²	1.26	
目地材	m ²	0.339	
止水板	m	1.86	

1=当り

下井西(2)20号水路縦断面図

縦尺: 100
横尺: 200

U6交30
KBM=10.000

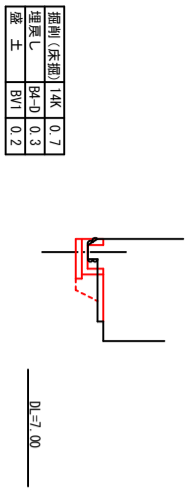


測点	単距離	追加距離	地盤高	計画高	勾配
P. 0.00	0.00	0.00	(8.25) 7.69	7.700	7.700
P. 1.20	1.20	1.20	7.75	7.760	
P. 8.00	6.80	8.00	8.11	8.100	注線
P. 16.50	8.50	16.50	8.53	8.525	
P. 20.30	3.80	20.30	9.18	8.715	8.715
P. 30.00	9.70	30.00	8.81	8.948	
P. 35.00	5.00	35.00	8.93	9.068	
P. 37.50	2.50	37.50	9.06	9.128	
P. 39.50	2.00	39.50	9.28	9.176	注線
P. 50.00	10.50	50.00	9.56	9.428	
P. 61.50	11.50	61.50	9.77	9.704	9.704

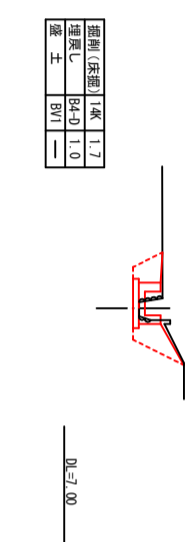
香 南 市	
工事種別	建第08050号 下井西(2)地区20号水路改修工事
図面名称	縦断面・構造図
図面縮尺	縮尺 1:100
路線番号/名	下井西(2)地区20号水路
路線番号/名	高知県 香南市 野市町 下井
設計種別	実施図
事務所名	香南市建設課
図面番号	2
会社名	3

横断面図
S=1:100

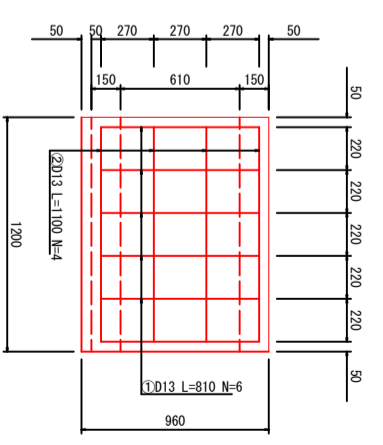
P.16.5
GH=8.53
FH=8.525



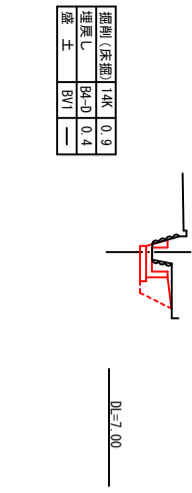
P.35.0(回断)
GH=8.92
FH=9.068



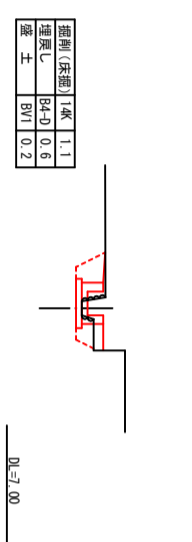
1号渡板工
S=1:20



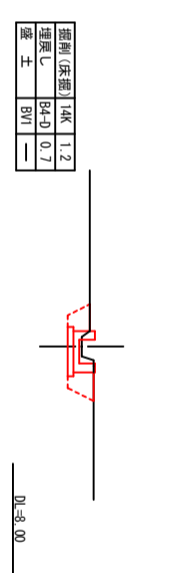
P.8.0
GH=8.11
FH=8.100



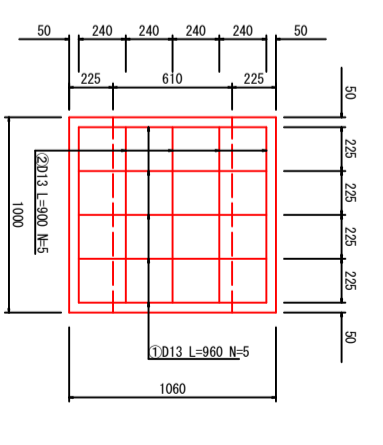
P.35.0
GH=8.92
FH=9.068



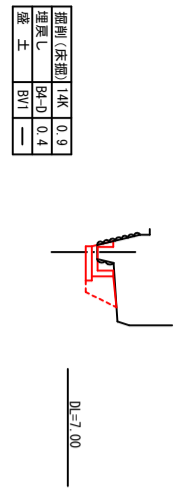
P.61.5
GH=9.77
FH=9.704



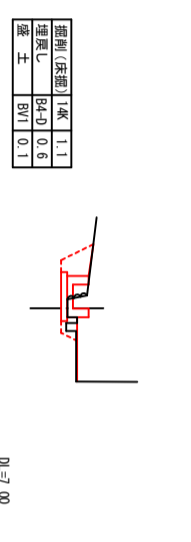
2号渡板工
S=1:20



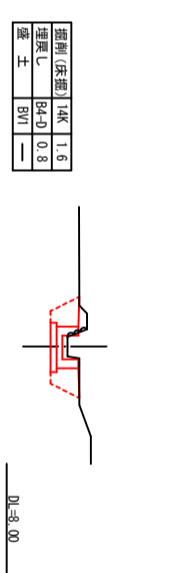
P.1.2(回断)
GH=7.75
FH=7.760



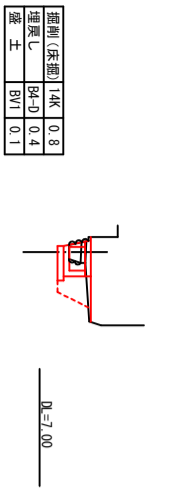
P.30.0
GH=8.31
FH=8.948



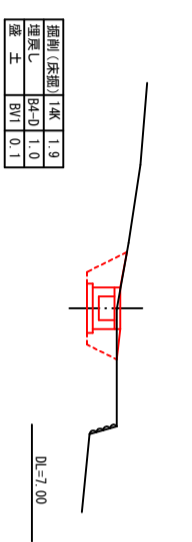
P.50.0
GH=9.06
FH=9.428



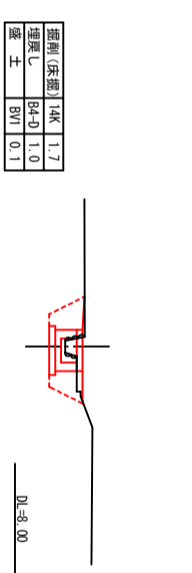
P.1.2
GH=7.75
FH=7.760



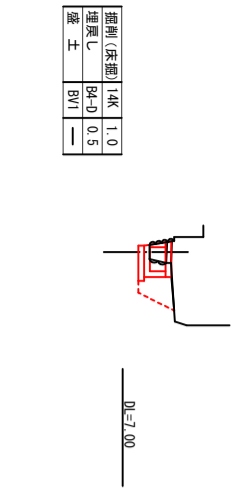
P.20.3(回断)
GH=8.15
FH=8.715



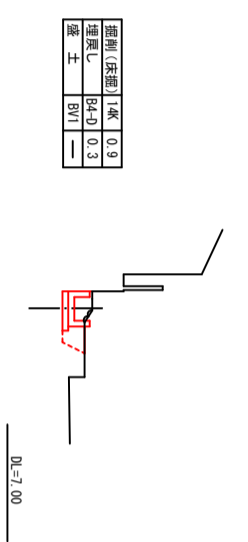
P.39.5
GH=9.28
FH=9.718



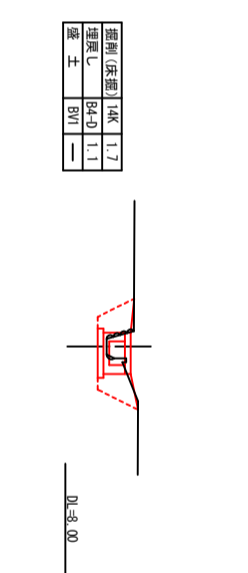
P.0.0
GH=7.69 (8.25)
FH=7.700



P.20.3
GH=8.18
FH=8.715



P.37.5
GH=9.06
FH=9.728



名称	単位	数量	換算
コンクリート	m ³	0.159	0.04-24N/mm ²
型枠	m ²	1.68	小型
鉄筋	kg	9.25	D13

香 南 市			
工事種別	建築080505号 下井西(2)地区20号水路改修工事	縮尺	図示
図面名称	横断面・渡板工	縮尺	図示
図面番号	3	縮尺	図示
設計種別	実施図	縮尺	図示
事務所名	香南市建設課	縮尺	図示
会社名		縮尺	図示