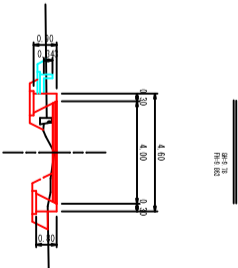
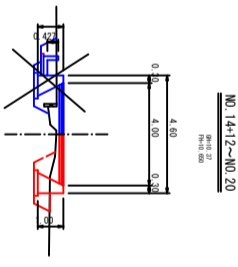
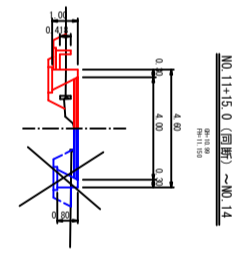
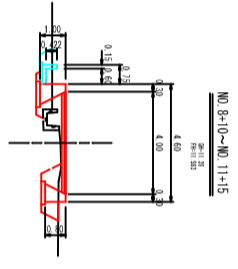
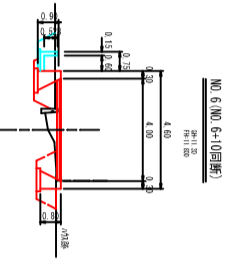
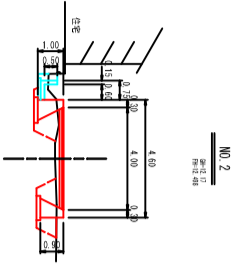
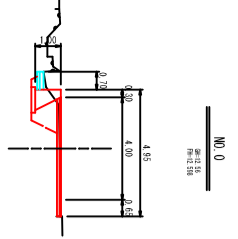
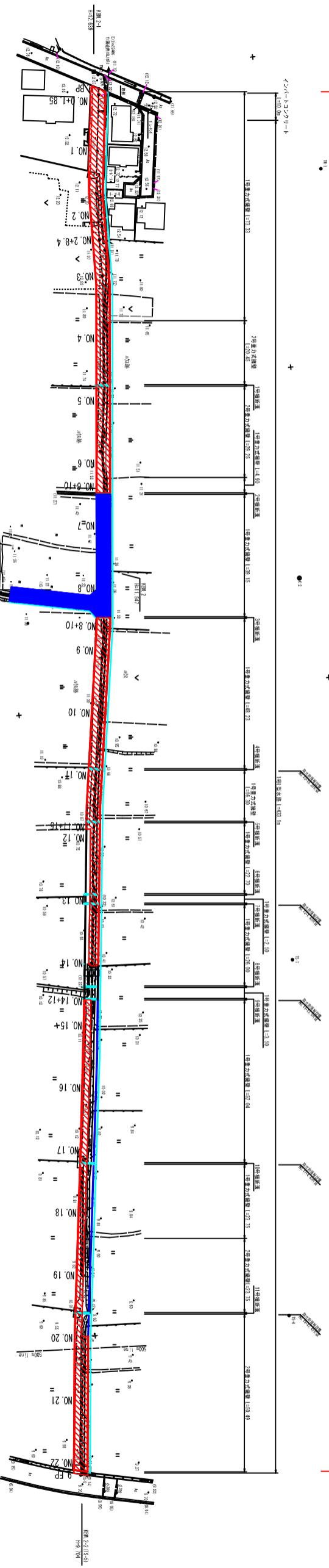


下井西(1) 9号農道・水路 平面図
 香南市野市町下井 字 八ノ丸

施工延長 L=393m

AS舗装 A=1266m²
 上層路盤 A=1266m²



舗装構成 S=1:10



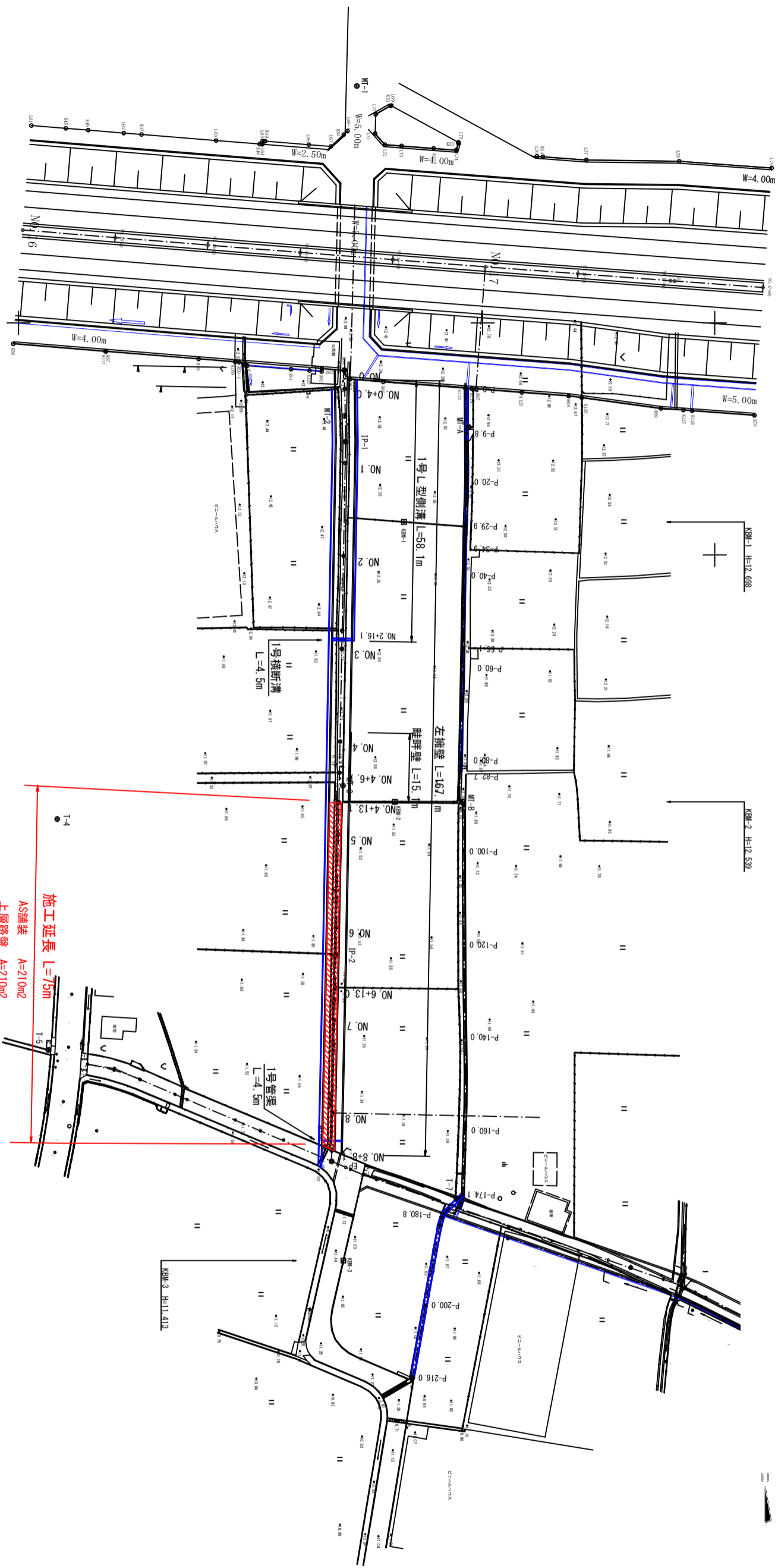
表層(再生砕粒アスコン)
 下層(再生砕粒アスコン) (1.2%の程度)
 上層路盤(粗粒調整砕石 Ⅱ-30)

香南市	
工事種別	計画0000000
図面名称	下井西(1) 地区外農道延伸工事
図面番号	平面図 S1-100
図面名称	付帯道路
工事種別	香南市 野市町 下井
設計者	某建設
実施者	香南市建設課
作成	1
条件	3
承認者	

点名	X	Y	H
BM-1	4842.466	11910.913	44.90
BM-1	4841.001	11912.265	33.70
BM-2	4839.980	11910.233	32.48
BM-3	4838.342	11909.840	32.52
BM-4	4842.466	11906.849	31.70
BM-5	4844.371	11906.347	32.07
BM-6	4845.326	11906.232	32.00
BM-7	4832.529	11912.252	32.70
BM-8	4831.485	11909.236	33.88
BM-9	4841.485	11904.236	33.88

21号道路 平面図

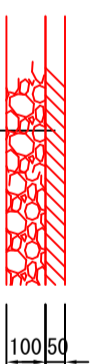
S=1/500



施工延長 L=75m
 AS舗装 A=210m²
 上層路盤 A=210m²

NO. 4+13.1~NO. 8+8.1 L=75m

A=75*2.8 210m²



舗装構成

S=1:10

表層 (再生密粒度アスコン)
フライムコート (1.2L/m ² 程度)
上層路盤 (粒度調整碎石 M-30)

香南市

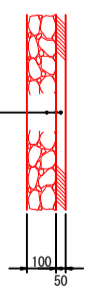
工事種別	建築00059号	図面番号	2
図面名称	下井田 (1) 地区9号農道地舗装工事	縮尺	S=1/500
路線名	21号道路	図面番号	3
工事箇所	香南市 野市町 下井		
設計種別	実施図		
事務所名	香南市建設課		
会社名			

平面図 S=1:500

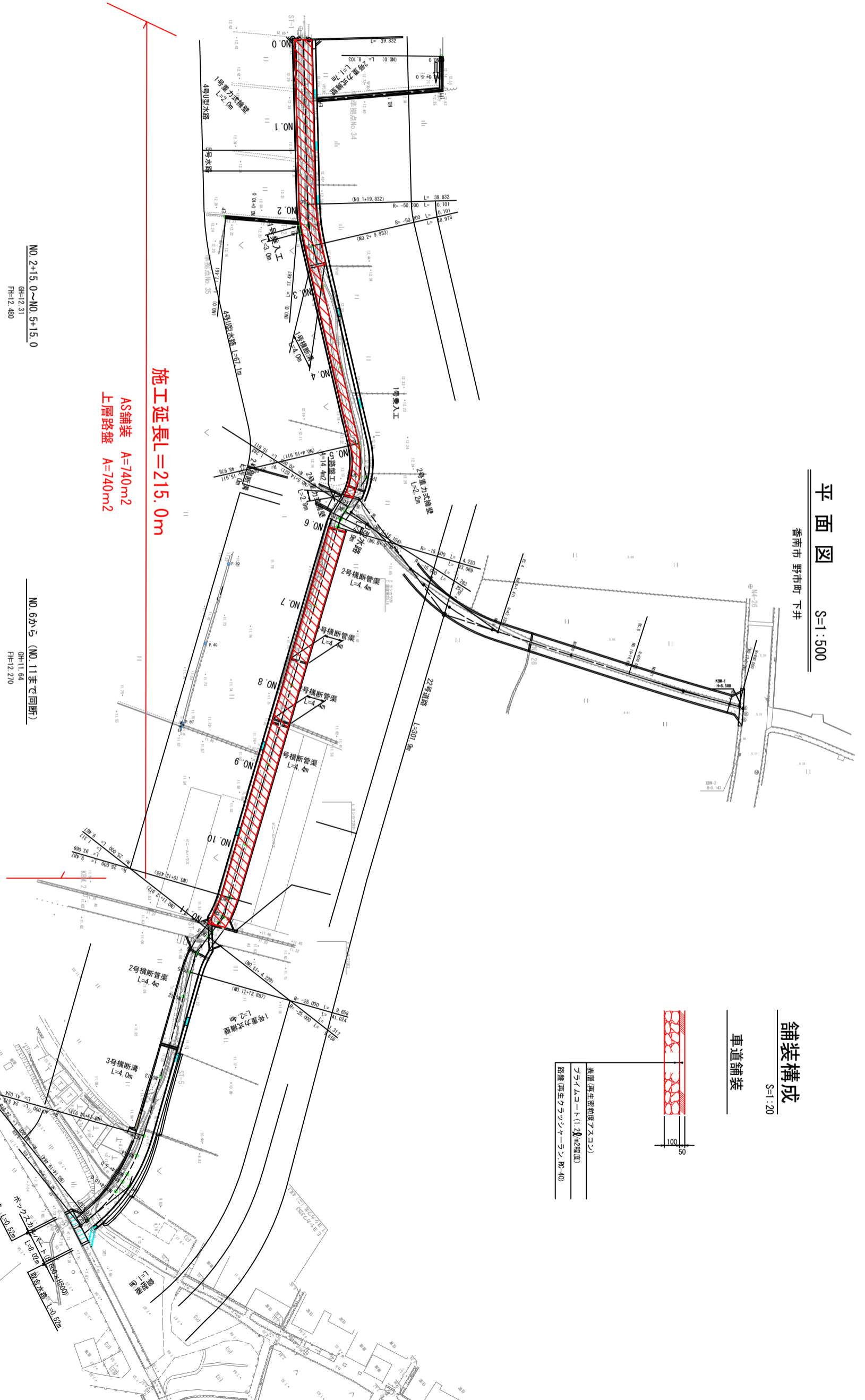
香南市 野市町 下井

舗装構成 S=1:20

車道舗装



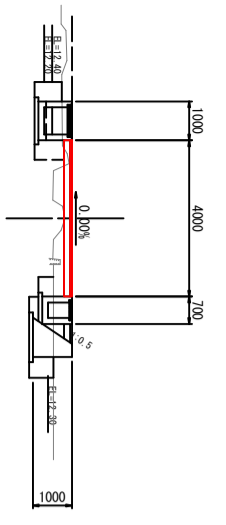
表層(再生密粒層アスコン)
下層(再生密粒層)
路盤(再生クラッシャーラン, RC-40)



施工延長L=215.0m

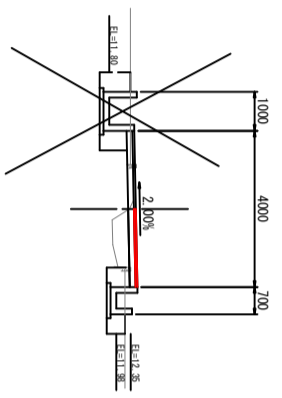
AS舗装 A=740m²
上層路盤 A=740m²

NO. 0~NO. 2+15. 0
GH=12.73
FH=12.910



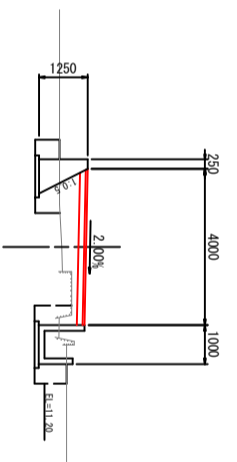
NO. 0~NO. 2+15. 0 L=55m
A=55*4 220m²

NO. 2+15. 0~NO. 5+15. 0
GH=12.31
FH=12.480



NO. 2+15. 0~NO. 5+15. 0 L=60m
A=60*2 120m²

NO. 6から (NO. 11まで同断)
GH=11.54
FH=12.270



NO. 6~NO. 11 L=100m
A=100*4 400m²

変更図

香南市

工事種別	建設00659号 下井西(1)地区9号農道地舗装工事
図面名称	平面図
縮尺	S=1:500
路線名	22号道路
工事箇所	高知県 香南市 野市町 下井
設計種別	委託図
事務所名	香南市役所建設課
図面番号	3
会社名	