

香南市生涯学習施設非構造部材耐震調査・基本設計

【香南市中央公民館】	
番号	図面名称
A-01	付近見取図・配置図
A-02	1階平面図
A-03	2階平面図
A-04	3階平面図
A-05	4階平面図
A-06	PH階平面図・屋根伏図
A-07	南面立面図
A-08	東面立面図
A-09	北面立面図
A-10	西面立面図
A-11	矩計図(1)
A-12	矩計図(2)
A-13	矩計図(3)
A-14	1階劣化平面図
A-15	1階劣化一覧
A-16	2階劣化平面図
A-17	2階劣化一覧
A-18	3階劣化平面図
A-19	3階劣化一覧
A-20	4階劣化平面図
A-21	4階劣化一覧
A-22	PH階平面図・屋根伏図・劣化一覧
A-23	南面劣化図
A-24	東面劣化図
A-25	北面劣化図
A-26	西面劣化図

【夜須公民館】	
番号	図面名称
C-01	付近見取図・配置図
C-02	1階平面図
C-03	2階平面図
C-04	3階平面図
C-05	3階天井裏平面図・電気室屋根伏図
C-06	屋根伏図
C-07	南面立面図
C-08	西面・東面立面図
C-09	北面立面図
C-10	断面図
C-11	矩計図
C-12	1階劣化平面図
C-13	1階劣化一覧(1)
C-14	1階劣化一覧(2)
C-15	1階劣化一覧(3)
C-16	2階劣化平面図
C-17	2階劣化一覧(1)
C-18	2階劣化一覧(2)
C-19	3階劣化平面図
C-20	3階劣化一覧
C-21	3階天井裏劣化平面図
C-22	南面劣化図
C-23	東面劣化図
C-24	北面劣化図
C-25	西面劣化図

【夜須北部会館】	
番号	図面名称
E-01	付近見取図・配置図
E-02	平面図・屋根伏図
E-03	立面図・断面図
E-04	矩計図
E-05	1階劣化平面図
E-06	2階・屋上劣化平面図
E-07	劣化立面図

【野市図書館】	
番号	図面名称
I-01	付近見取図・配置図
I-02	地階・1階平面図
I-03	2階平面図
I-04	3階平面図
I-05	屋根伏図
I-06	南面立面図
I-07	東面立面図
I-08	北面立面図
I-09	西面立面図
I-10	断面図
I-11	矩計図
I-12	地階・1階劣化平面図
I-13	地階・1階劣化一覧
I-14	2階劣化平面図
I-15	3階劣化平面図
I-16	屋上劣化平面図
I-17	南面劣化図
I-18	東面劣化図
I-19	北面劣化図
I-20	西面劣化図

【野市総合体育館】	
番号	図面名称
K-01	付近見取図・配置図
K-02	1階平面図
K-03	2階平面図
K-04	キャットウォーク平面図
K-05	屋根伏図
K-06	南面立面図
K-07	東面立面図
K-08	北面立面図
K-09	西面立面図
K-10	A-A断面図
K-11	B-B断面図
K-12	矩計図(1)
K-13	矩計図(2)
K-14	1階劣化平面図
K-15	1階劣化一覧(1)
K-16	2階劣化平面図
K-17	2階劣化一覧(1)
K-18	キャットウォーク劣化平面図
K-19	南面劣化図
K-20	東面劣化図
K-21	北面劣化図
K-22	西面劣化図

【佐古防災コミュニティセンター】	
番号	図面名称
F-01	付近見取図・配置図
F-02	1階平面図
F-03	2階平面図・屋根伏図
F-04	立面図(1)
F-05	立面図(2)
F-06	断面図
F-07	矩計図
F-08	1階劣化平面図
F-09	劣化立面図(1)
F-10	劣化立面図(2)

【香我美図書館】	
番号	図面名称
J-01	付近見取図・配置図
J-02	平面図
J-03	屋上平面図・断面図
J-04	立面図(1)
J-05	立面図(2)
J-06	矩計図
J-07	1階劣化平面図
J-08	2階劣化平面図
J-09	屋上劣化平面図
J-10	劣化立面図(1)
J-11	劣化立面図(2)

【香我美トレーニングセンター】	
番号	図面名称
L-01	付近見取図・配置図
L-02	1階平面図
L-03	2階平面図・屋根伏図
L-04	立面図(1)
L-05	立面図(2)
L-06	矩計図
L-07	1階劣化平面図
L-08	2階劣化平面図
L-09	劣化立面図(1)
L-10	劣化立面図(2)

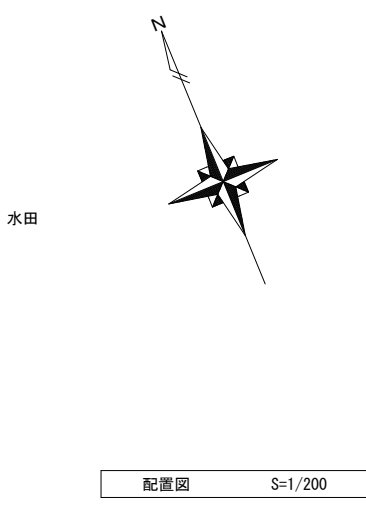
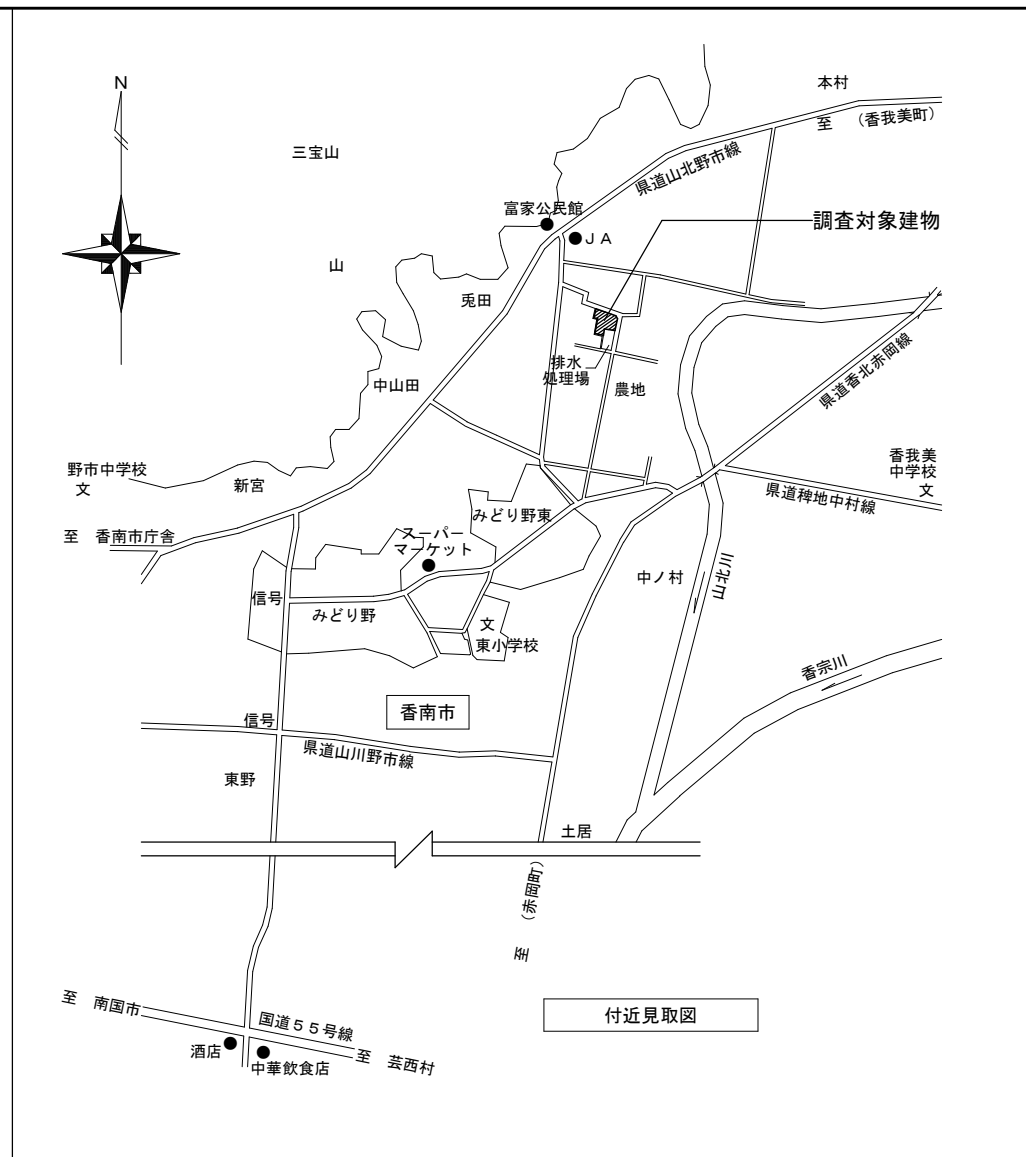
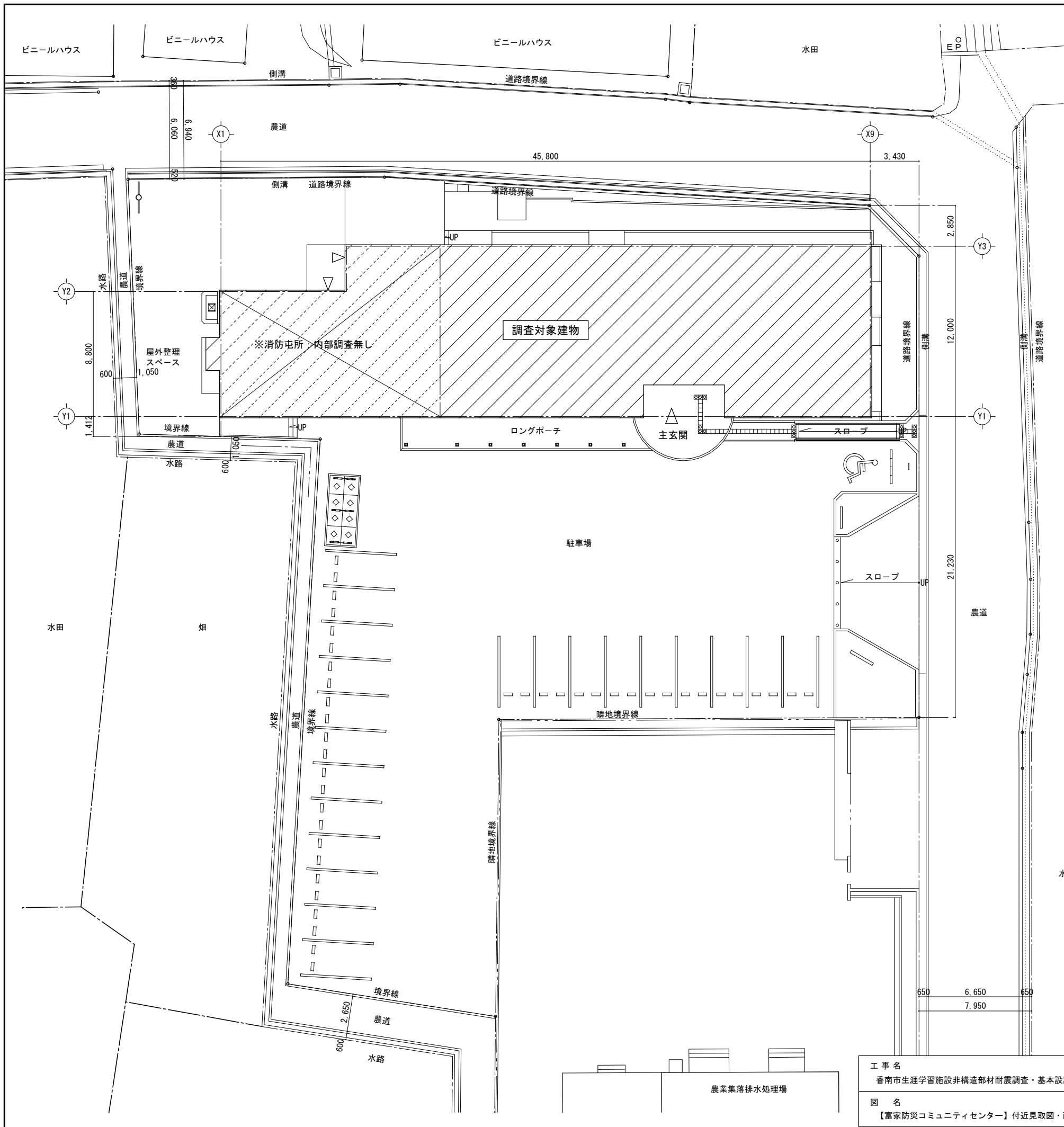
【香我美市民館】	
番号	図面名称
B-01	付近見取図・配置図
B-02	1階平面図
B-03	2階平面図
B-04	PH階平面図・屋根伏図
B-05	立面図(1)
B-06	立面図(2)
B-07	矩計図
B-08	1階劣化平面図
B-09	1階劣化一覧
B-10	2階劣化平面図
B-11	2階劣化一覧
B-12	PH階平面図・屋根伏図・劣化一覧
B-13	南面劣化図
B-14	東面劣化図
B-15	北面劣化図
B-16	西面劣化図

【山北公民館】	
番号	図面名称
D-01	付近見取図・配置図
D-02	1階平面図
D-03	2階平面図
D-04	屋根伏図
D-05	立面図
D-06	矩計図
D-07	1階劣化平面図
D-08	2階劣化平面図
D-09	劣化立面図(1)
D-10	劣化立面図(2)

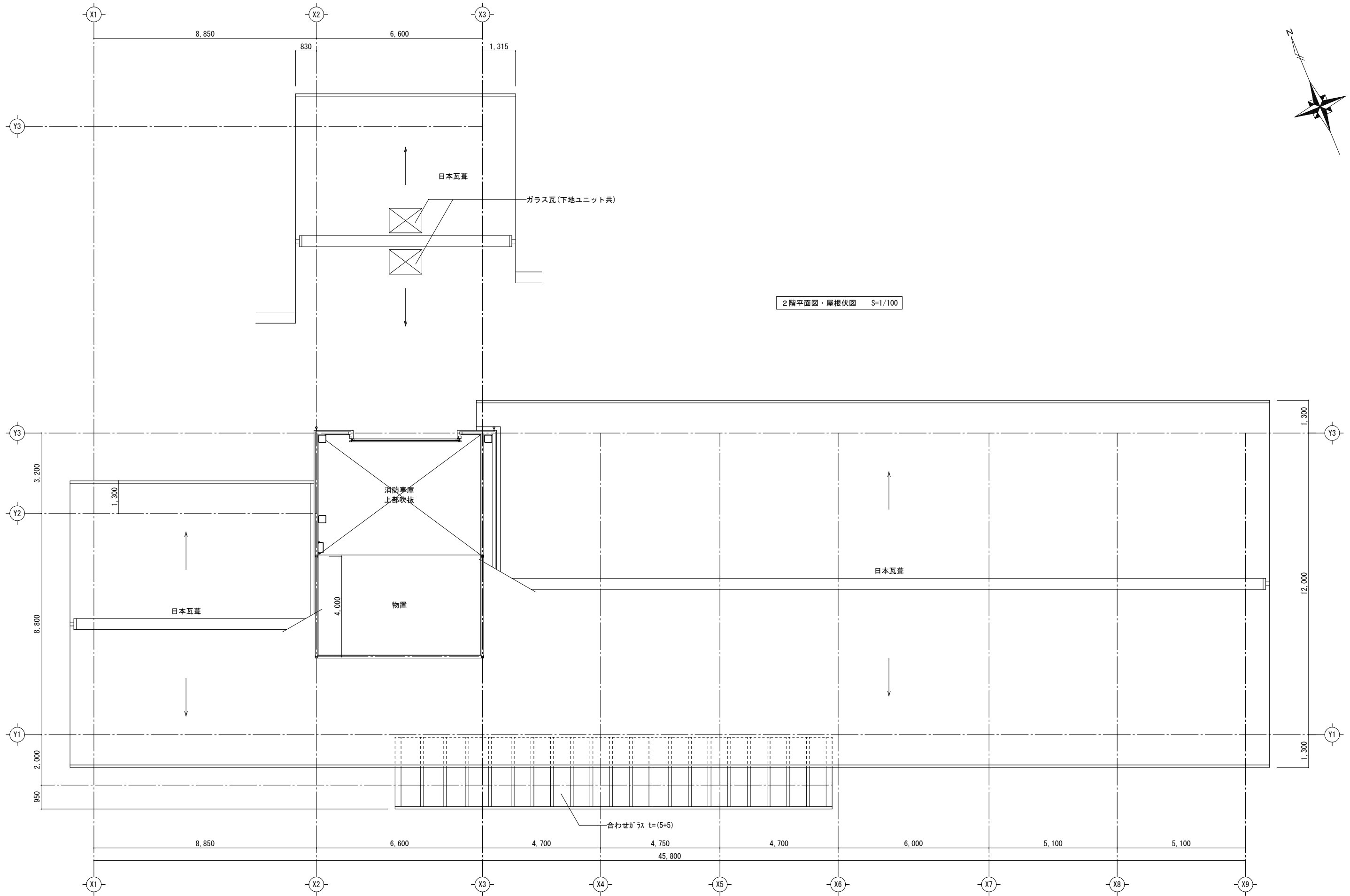
【富家防災コミュニティセンター】	
番号	図面名称
G-01	付近見取図・配置図
G-02	1階平面図
G-03	2階平面図・屋根伏図
G-04	立面図
G-05	矩計図
G-06	1階劣化平面図
G-07	劣化立面図(1)
G-08	劣化立面図(2)

【山南防災コミュニティセンター】	
番号	図面名称
H-01	付近見取図・配置図
H-02	平面図
H-03	屋根伏図
H-04	立面図(1)
H-05	立面図(2)
H-06	断面図
H-07	矩計図(1)
H-08	矩計図(2)
H-09	劣化平面図
H-10	劣化立面図(1)
H-11	劣化立面図(2)

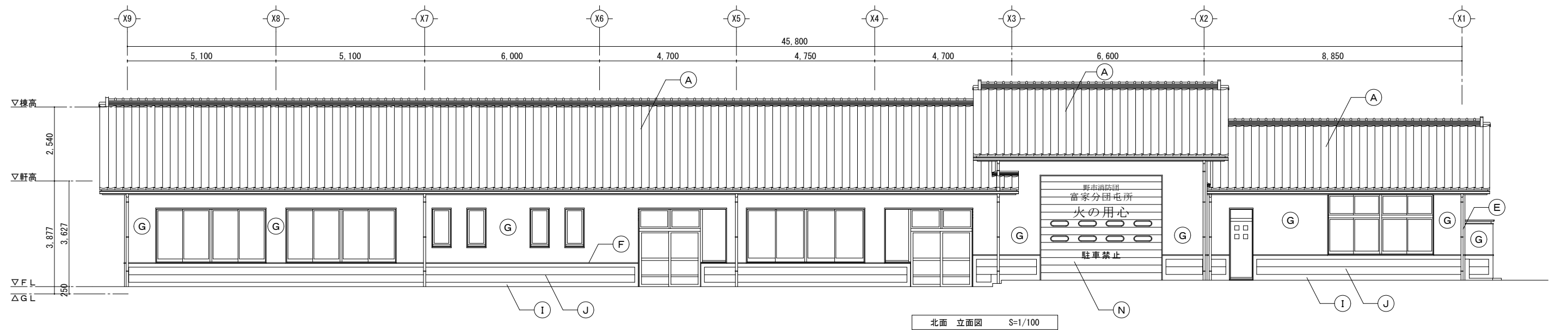
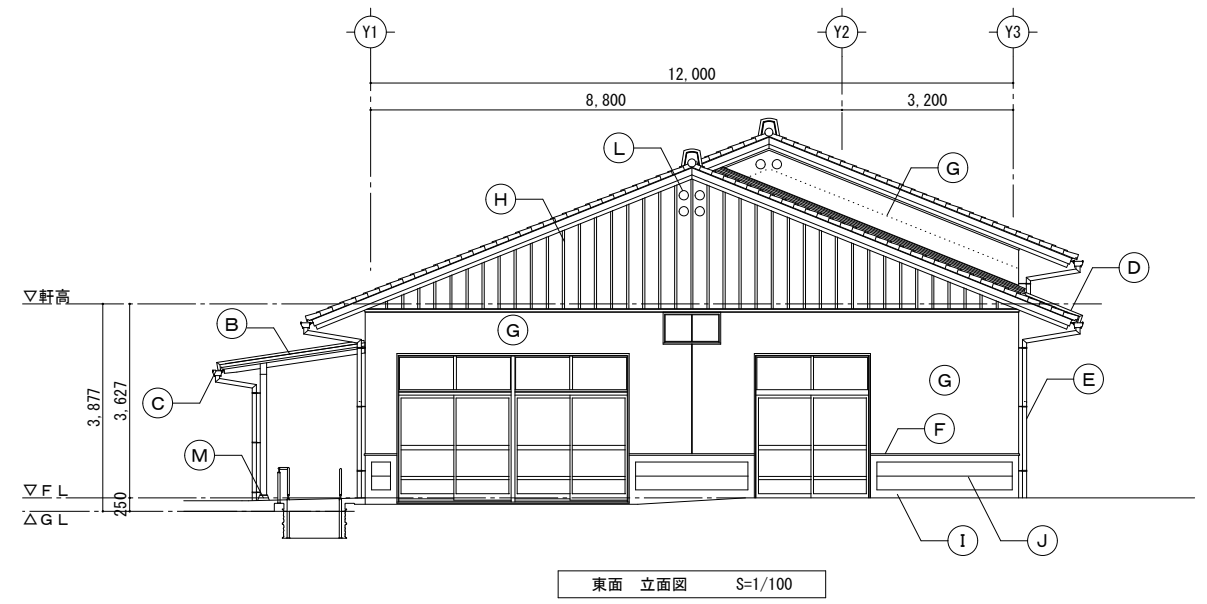
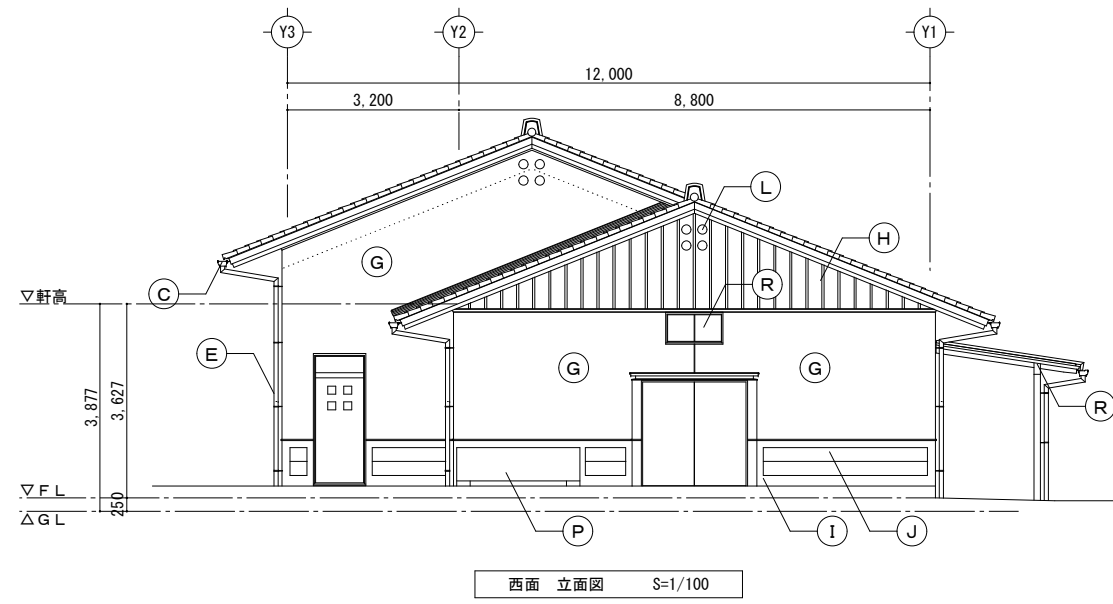
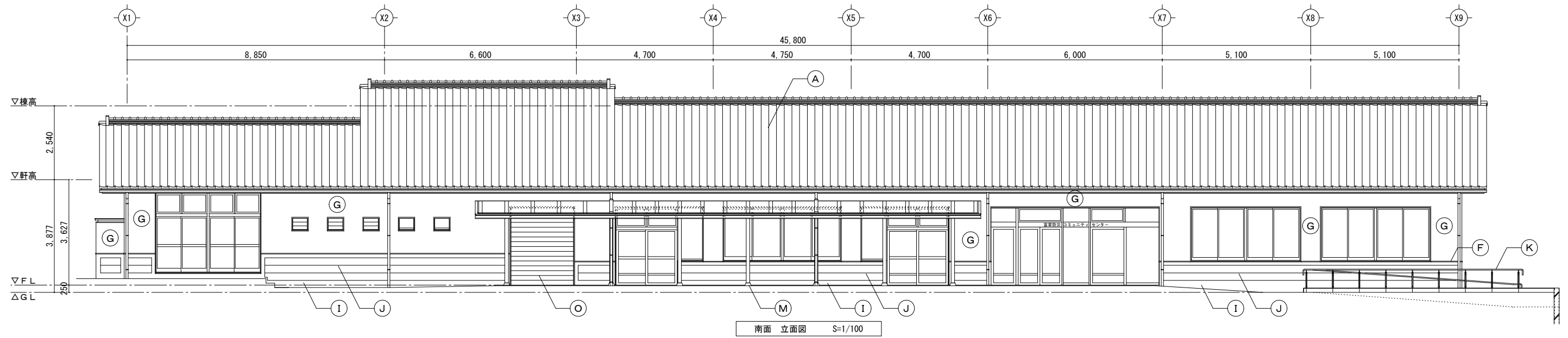
工事名 香南市生涯学習施設非構造部材耐震調査・基本設計	(株)ハウジング総合コンサルタント 高知市南久保16-17 TEL 089-883-1030 FAX 089-882-4779	高知県知事登録119号 代表取締役 福家 正義	管理建築士 一級建築士登録第203207号 村田 憲明
図名 表紙・図面リスト	縮尺 1/A2:- A3:-	年月日 R.04.12	図面No. A-00
		構造担当	監理担当



工事名 香南市生涯学習施設非構造部材耐震調査・基本設計 図名 【富家防災コミュニティセンター】付近見取図・配置図	(株)ハウジング総合コンサルタント 高知市南久保16-17 TEL.089-883-1030 FAX.089-882-4779			高知県知事登録119号 代表取締役 福家 正義	管理建築士 一級建築士登録第203207号 村田 憲明
	縮尺 1/A2:200 A3:282	年月日 R.04.12	図面No. G — 01	構造担当	監理担当

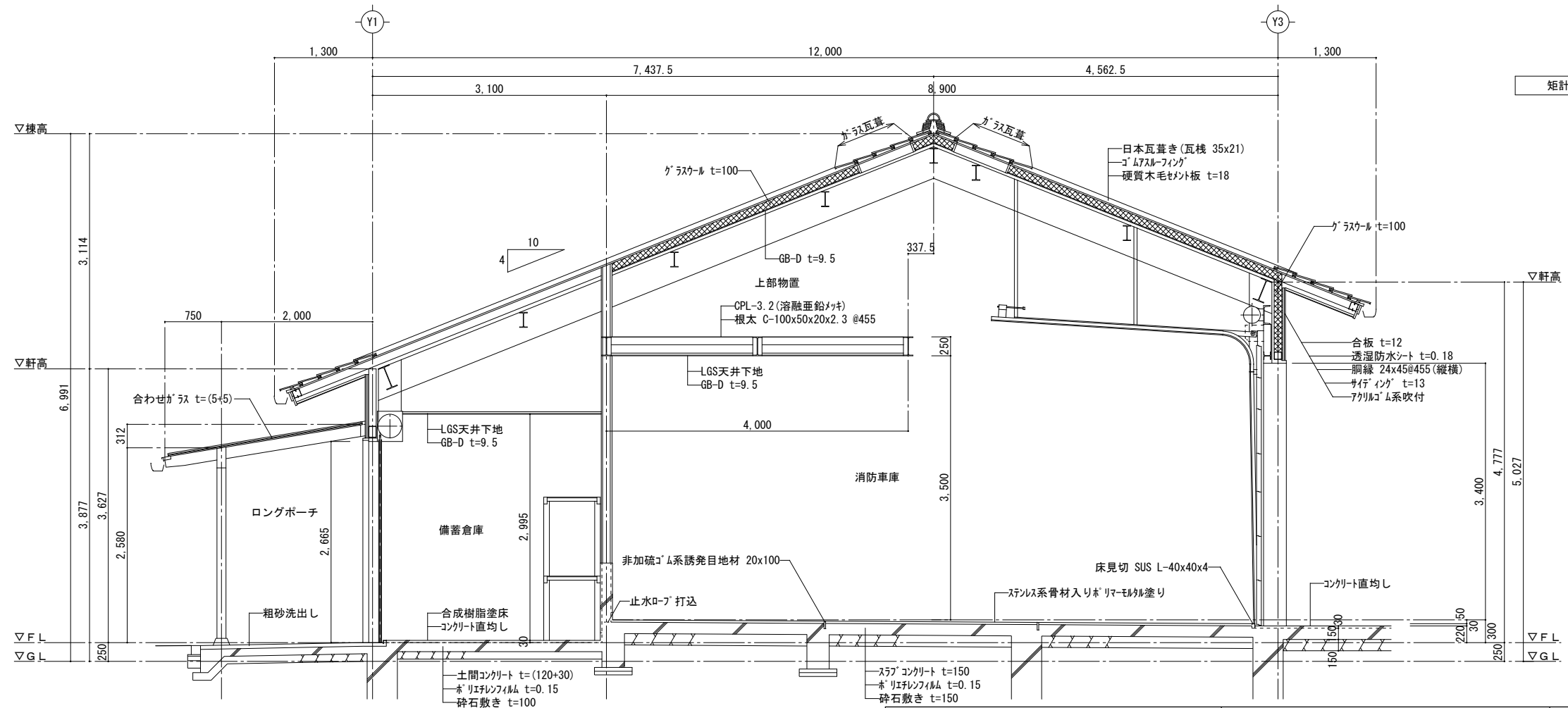
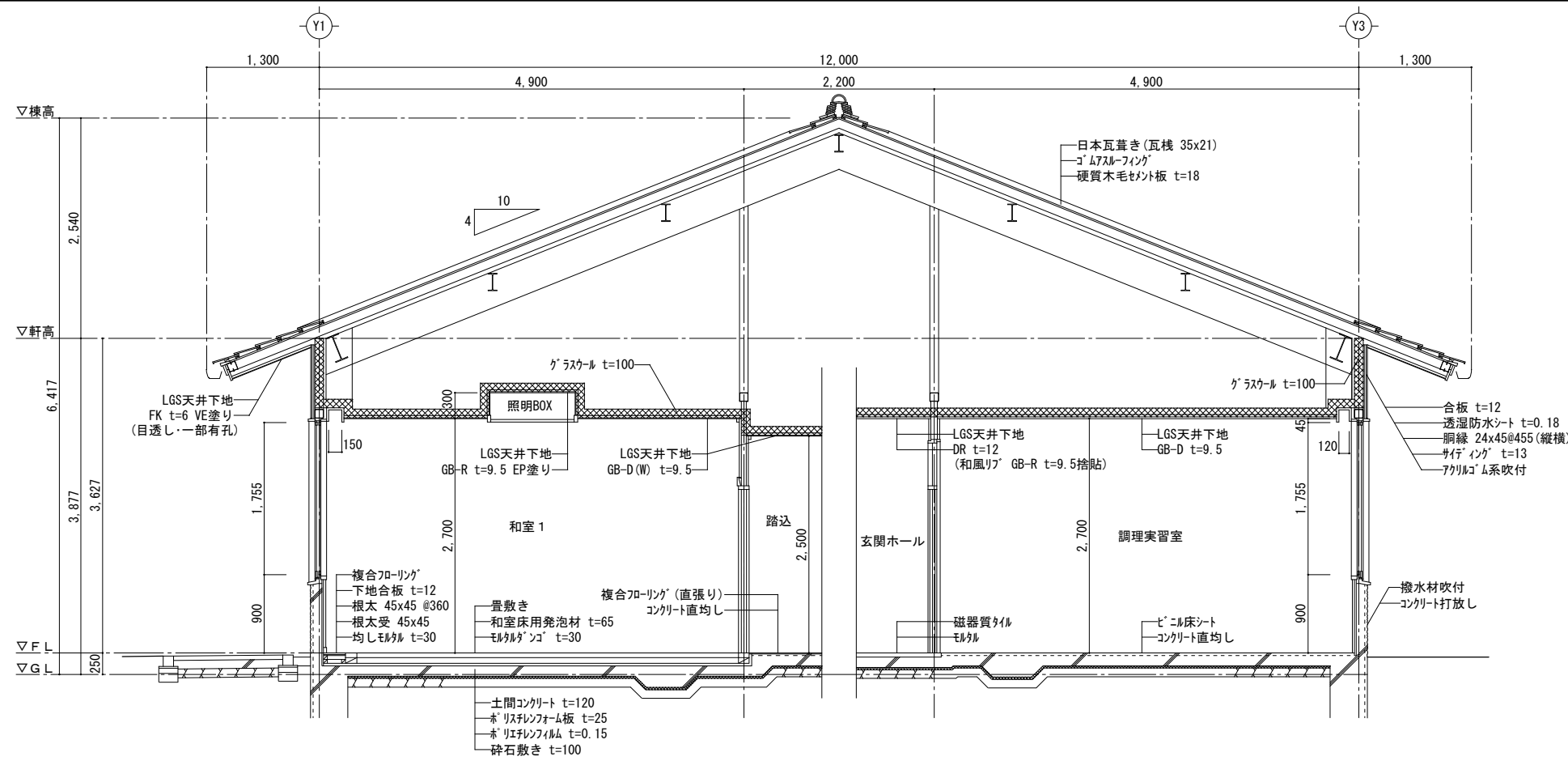


工事名 香南市生涯学習施設非構造部材耐震調査・基本設計	(株)ハウジング総合コンサルタント 高知市南久保16-17 TEL 088-883-1030 FAX 088-882-4779			高知県知事登録119号 代表取締役 福家 正義	管理建築士 一級建築士登録第203207号 村田 憲明
	図名 【富家防災コミュニティセンター】2階平面図・屋根伏図	縮尺 1/A2:100 A3:141	年月日 R.04.12	図面No. G — 03	構造担当



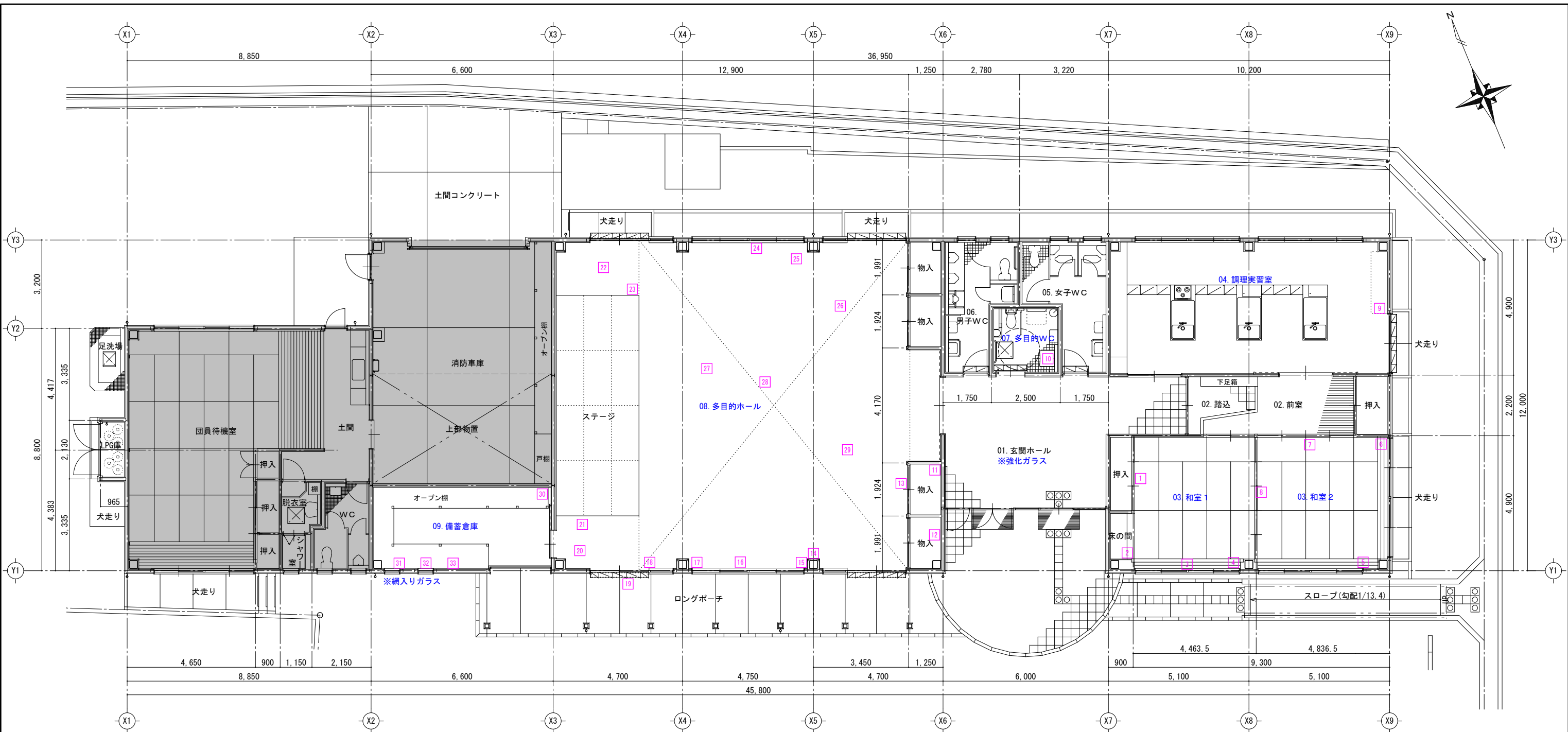
(A) 屋根日本瓦葺き(硬質木片セメント板 t=18下地)	(F) 腰水切 長尺金属板 t=0.35+木下地	(K) SUS手摺	(P) 足洗い場
(B) 屋根合わせガラス t=5+5	(G) アクリルゴム系吹付け(サイディング t=13下地)	(L) アルミ丸型風防付きガラリ 100φ	(Q) 木口飾り 長尺金属板 t=0.35折り曲げ加工
(C) 軒樋 銅板 t=0.6	(H) 小巾板張りC	(M) 沓石御影石 220x220x100	(R) アルミパネル t=2焼付け塗装
(D) 這樋 t=0.5 100x50	(I) 合板型枠打放しA種 撥水材吹付	(N) オーバードア	
(E) 縦樋 銅板 t=0.35 77.1φ	(J) 特殊樹脂化粧型枠打放し撥水剤吹付け	(O) 軽量バランスシャッター	

工事名 香南市生涯学習施設非構造部材耐震調査・基本設計 図名 【富家防災コミュニティセンター】立面図	(株)ハウジング総合コンサルタント 高知市南久保16-17 TEL.089-883-1030 FAX.089-882-4779 縮尺 1/A2:100 A3:141	年月日 R.04.12 図面No. G-04	高知県知事登録119号 代表取締役 福家 正義 構造担当	管理建築士 一級建築士登録第203207号 村田 憲明 監理担当
---	---	---------------------------------	---------------------------------------	---



矩計図 S=1/50

工事名 香南市生涯学習施設非構造部材耐震調査・基本設計	(株)ハウジング総合コンサルタント 高知市南久保16-17 TEL 089-883-1030 FAX 089-882-4779	高知県知事登録119号 代表取締役 福家 正義	管理建築士 一級建築士登録第203207号 村田 憲明
図名 【富家防災コミュニティセンター】矩計図	縮尺 1/A2:50 A3:71	年月日 R.04.12	図面No. G-05



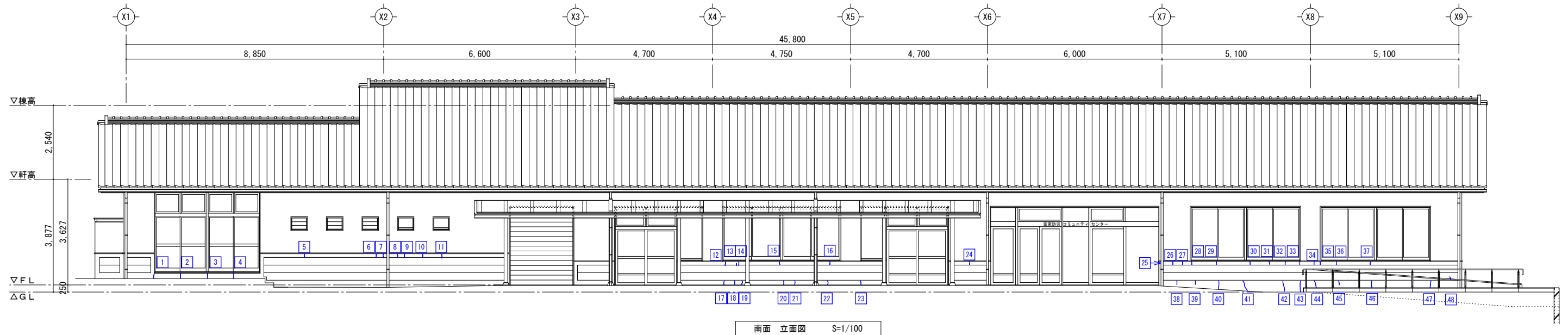
NO	室名	部位	不具合内容	補修記号
1	03. 和室1・和室2	時計	落下防止措置無	B
2		設備	TV固定無	D
3		建具	窓ストッパ無	G
4		建具	窓ストッパ無	G
5		建具	窓ストッパ無	G
6		サッシ	建具枠ビス緩み	G
7		時計	落下防止措置無	B
8		照明	照明器具カバー固定不足	I
9	04. 調理実習室	設備	冷蔵庫 固定無	C
10	07. 多目的WC	照明	照明器具点灯不良	I

NO	室名	部位	不具合内容	補修記号
11	08. 多目的ホール	壁	壁PB破損 2.35m×2.4m	F
12		壁	壁PB破損	F
13		建具	引き違い戸立付不良	G
14		時計	落下防止措置無、ガラス割れ	B
15		建具	窓ストッパ破損	G
16		設備	カーテンレールクリップ破損	J
17		設備	コンセントカバーぐらつき	I
18		サッシ	建具枠曲がり	G
19		建具	網戸破損	G
20		設備	TV台キャスター破損	J
21		設備	TV固定無	D
22		設備	ホワイトボード固定無	E
23		ビア	ビア滑り止め無	H
24		建具	窓ストッパ破損	G
25		照明	照明器具点灯不良	I
26		照明	照明器具点灯不良	I
27		照明	照明器具点灯不良	I
28	照明	間接照明固定無	I	
29	照明	照明器具点灯不良	I	
30	09. 備蓄倉庫	壁	ひび割れ 巾0.45mm×0.8m	A
31		壁	ひび割れ 巾0.3mm×0.8m	A
32		壁	ひび割れ 巾0.2mm×0.8m	A
33		壁	ひび割れ 巾0.3mm×0.9m	A

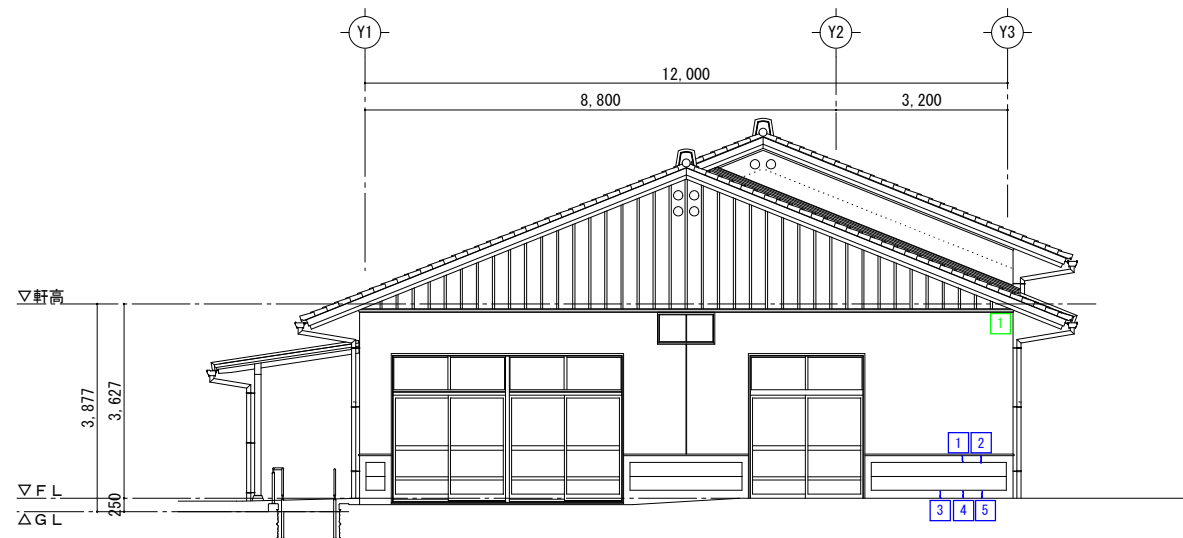
1階平面図 S=1/100 ※ [] : 調査範囲外を示す

不具合状態	補修内容	補修記号	不具合状態	補修内容	補修記号
ひび割れ	自動式低圧エポキシ樹脂注入工法	A	壁仕上破損	補修	F
時計	固定金物新設 (ガラス破損箇所は時計交換)	B	建具金物破損・建付不良	補修	G
冷蔵庫	冷蔵庫ストッパ新設	C	ピアノ滑り止め措置無し	キャスターカップ新設	H
テレビ	テレビ台固定+耐震マット新設	D	設備機器破損・点灯不良	交換・補修	I
ホワイトボード	ストッパ付きキャスターに交換	E	家具破損	補修	J

工事名 香南市生涯学習施設非構造部材耐震調査・基本設計	(株)ハウジング総合コンサルタント 高知市南久保16-17 TEL. 089-883-1030 FAX 089-882-4779	高知県知事登録119号 代表取締役 福家 正義	管理建築士 一級建築士登録第203207号 村田 憲明
図名 【富家防災コミュニティセンター】1階劣化平面図	縮尺 1/A2:100 A3:141	年月日 R.04.12	図面No. G-06



南面 立面図 S=1/100



東面 立面図 S=1/100

		ひび割れを示す
		爆裂・欠損・その他を示す

【東面】

ひび割れ

NO	部位	不具合内容	補修記号
1	壁	ひび割れ 巾0.55mm×0.15m	a
2	壁	ひび割れ 巾0.3mm×0.15m	a
3	壁	ひび割れ 巾0.25mm×0.25m	a
4	壁	ひび割れ 巾0.25mm×0.25m	a
5	壁	ひび割れ 巾0.3mm×0.25m	a

爆裂・欠損・その他

NO	部位	不具合内容	補修記号
1	屋根	矢切部ずれ有	b

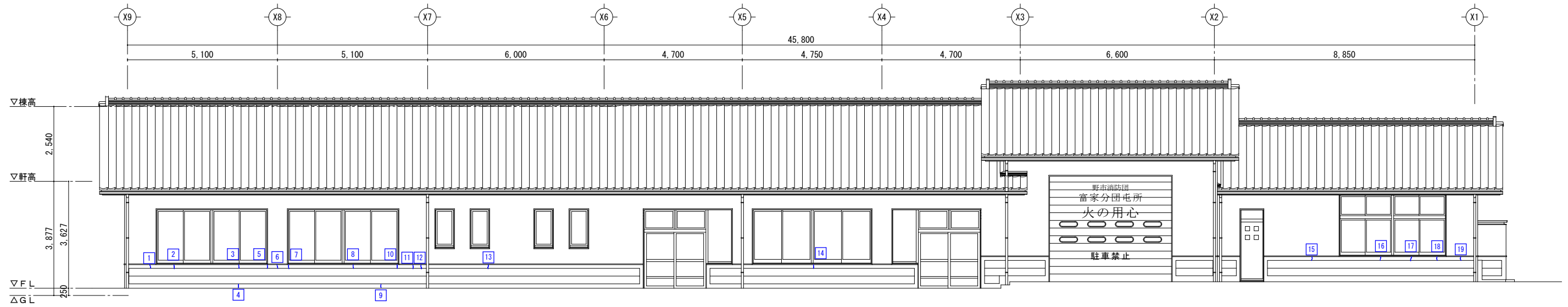
【南面】

ひび割れ

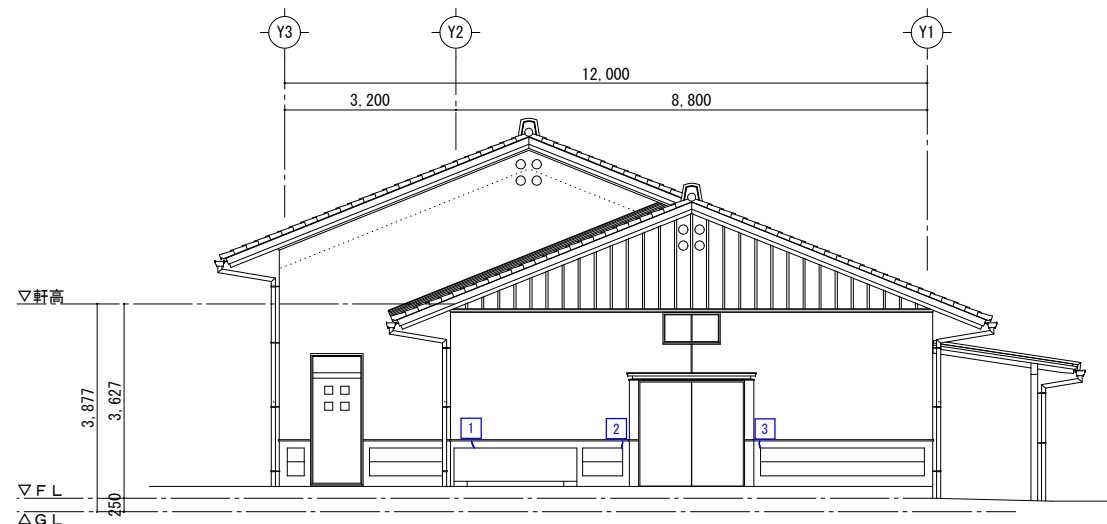
NO	部位	不具合内容	補修記号	NO	部位	不具合内容	補修記号
1	壁	ひび割れ 巾0.25mm×0.18m	a	25	壁	ひび割れ 巾0.3mm×0.15m	a
2	壁	ひび割れ 巾0.25mm×0.18m	a	26	壁	ひび割れ 巾0.4mm×0.15m	a
3	壁	ひび割れ 巾0.2mm×0.18m	a	27	壁	ひび割れ 巾0.35mm×0.15m	a
4	壁	ひび割れ 巾0.2mm×0.18m	a	28	壁	ひび割れ 巾0.2mm×0.15m	a
5	壁	ひび割れ 巾0.3mm×0.15m	a	29	壁	ひび割れ 巾0.35mm×0.15m	a
6	壁	ひび割れ 巾0.3mm×0.15m	a	30	壁	ひび割れ 巾0.25mm×0.15m	a
7	壁	ひび割れ 巾0.3mm×0.15m	a	31	壁	ひび割れ 巾0.2mm×0.15m	a
8	壁	ひび割れ 巾0.25mm×0.15m	a	32	壁	ひび割れ 巾0.5mm×0.15m	a
9	壁	ひび割れ 巾0.25mm×0.15m	a	33	壁	ひび割れ 巾0.4mm×0.15m	a
10	壁	ひび割れ 巾0.2mm×0.15m	a	34	壁	ひび割れ 巾0.25mm×0.15m	a
11	壁	ひび割れ 巾0.25mm×0.15m	a	35	壁	ひび割れ 巾0.4mm×0.15m	a
12	壁	ひび割れ 巾0.3mm×0.15m	a	36	壁	ひび割れ 巾0.25mm×0.15m	a
13	壁	ひび割れ 巾0.3mm×0.15m	a	37	壁	ひび割れ 巾0.2mm×0.15m	a
14	壁	ひび割れ 巾0.3mm×0.15m	a	38	壁	ひび割れ 巾0.4mm×0.25m	a
15	壁	ひび割れ 巾0.85mm×0.15m	a	39	壁	ひび割れ 巾0.25mm×0.18m	a
16	壁	ひび割れ 巾1.0mm×0.15m	a	40	壁	ひび割れ 巾0.3mm×0.35m	a
17	壁	ひび割れ 巾0.3mm×0.18m	a	41	壁	ひび割れ 巾0.3mm×0.4m	a
18	壁	ひび割れ 巾0.25mm×0.18m	a	42	壁	ひび割れ 巾0.4mm×0.4m	a
19	壁	ひび割れ 巾0.25mm×0.18m	a	43	壁	ひび割れ 巾0.35mm×0.4m	a
20	壁	ひび割れ 巾0.45mm×0.18m	a	44	壁	ひび割れ 巾0.45mm×0.35m	a
21	壁	ひび割れ 巾0.25mm×0.18m	a	45	壁	ひび割れ 巾0.3mm×0.25m	a
22	壁	ひび割れ 巾0.3mm×0.18m	a	46	壁	ひび割れ 巾0.2mm×0.3m	a
23	壁	ひび割れ 巾0.2mm×0.18m	a	47	壁	ひび割れ 巾0.2mm×0.3m	a
24	壁	ひび割れ 巾0.2mm×0.15m	a	48	壁	ひび割れ 巾0.2mm×0.1m	a

不具合状態	補修内容	補修記号
ひび割れ	自動式低圧エポキシ樹脂注入工法	a
屋根破損	補修	b

工事名 香南市生涯学習施設非構造部材耐震調査・基本設計	(株)ハウジング総合コンサルタント 高知市南久保16-17 TEL. 089-883-1030 FAX 089-882-4779	高知県知事登録119号 代表取締役 福家 正義	管理建築士 一級建築士登録第203207号 村田 憲明
図名 【富家防災コミュニティセンター】劣化立面図(1)	縮尺 1/A2:100 A3:141	年月日 R. 04. 12	図面No. G — 07



北面 立面図 S=1/100



西面 立面図 S=1/100

		ひび割れを示す
		爆裂・欠損・その他を示す

【西面】

NO	部位	不具合内容	補修記号
1	壁	ひび割れ 巾0.2mm×0.12m	a
2	壁	ひび割れ 巾0.35mm×0.15m	a
3	壁	ひび割れ 巾0.3mm×0.15m	a

【北面】

NO	部位	不具合内容	補修記号
1	壁	ひび割れ 巾0.25mm×0.15m	a
2	壁	ひび割れ 巾0.25mm×0.15m	a
3	壁	ひび割れ 巾0.3mm×0.15m	a
4	壁	ひび割れ 巾0.25mm×0.25m	a
5	壁	ひび割れ 巾0.45mm×0.15m	a
6	壁	ひび割れ 巾0.35mm×0.15m	a
7	壁	ひび割れ 巾0.35mm×0.15m	a
8	壁	ひび割れ 巾0.35mm×0.15m	a
9	壁	ひび割れ 巾0.35mm×0.25m	a
10	壁	ひび割れ 巾0.3mm×0.15m	a
11	壁	ひび割れ 巾0.55mm×0.15m	a
12	壁	ひび割れ 巾0.2mm×0.15m	a
13	壁	ひび割れ 巾0.25mm×0.15m	a
14	壁	ひび割れ 巾0.25mm×0.15m	a
15	壁	ひび割れ 巾0.3mm×0.15m	a
16	壁	ひび割れ 巾0.25mm×0.15m	a
17	壁	ひび割れ 巾0.25mm×0.15m	a
18	壁	ひび割れ 巾0.35mm×0.15m	a
19	壁	ひび割れ 巾0.4mm×0.15m	a

不具合状態	補修内容	補修記号
ひび割れ	自動式低圧エポキシ樹脂注入工法	a
屋根破損	補修	b

工事名 香南市生涯学習施設非構造部材耐震調査・基本設計	(株)ハウジング総合コンサルタント 高知市南久保16-17 TEL.089-883-1030 FAX.089-882-4779	高知県知事登録119号 代表取締役 福家 正義	管理建築士 一級建築士登録第203207号 村田 憲明
図名 【富家防災コミュニティセンター】劣化立面図(2)	縮尺 1/A2:100 A3:141	年月日 R.04.12	図面No. G-08

香南市生涯学習施設非構造部材耐震調査・基本設計

【香南市中央公民館】	
番号	図面名称
A-01	付近見取図・配置図
A-02	1階平面図
A-03	2階平面図
A-04	3階平面図
A-05	4階平面図
A-06	PH階平面図・屋根伏図
A-07	南面立面図
A-08	東面立面図
A-09	北面立面図
A-10	西面立面図
A-11	矩計図(1)
A-12	矩計図(2)
A-13	矩計図(3)
A-14	1階劣化平面図
A-15	1階劣化一覧
A-16	2階劣化平面図
A-17	2階劣化一覧
A-18	3階劣化平面図
A-19	3階劣化一覧
A-20	4階劣化平面図
A-21	4階劣化一覧
A-22	PH階平面図・屋根伏図・劣化一覧
A-23	南面劣化図
A-24	東面劣化図
A-25	北面劣化図
A-26	西面劣化図

【夜須公民館】	
番号	図面名称
C-01	付近見取図・配置図
C-02	1階平面図
C-03	2階平面図
C-04	3階平面図
C-05	3階天井裏平面図・電気室屋根伏図
C-06	屋根伏図
C-07	南面立面図
C-08	西面・東面立面図
C-09	北面立面図
C-10	断面図
C-11	矩計図
C-12	1階劣化平面図
C-13	1階劣化一覧(1)
C-14	1階劣化一覧(2)
C-15	1階劣化一覧(3)
C-16	2階劣化平面図
C-17	2階劣化一覧(1)
C-18	2階劣化一覧(2)
C-19	3階劣化平面図
C-20	3階劣化一覧
C-21	3階天井裏劣化平面図
C-22	南面劣化図
C-23	東面劣化図
C-24	北面劣化図
C-25	西面劣化図

【夜須北部会館】	
番号	図面名称
E-01	付近見取図・配置図
E-02	平面図・屋根伏図
E-03	立面図・断面図
E-04	矩計図
E-05	1階劣化平面図
E-06	2階・屋上劣化平面図
E-07	劣化立面図

【野市図書館】	
番号	図面名称
I-01	付近見取図・配置図
I-02	地階・1階平面図
I-03	2階平面図
I-04	3階平面図
I-05	屋根伏図
I-06	南面立面図
I-07	東面立面図
I-08	北面立面図
I-09	西面立面図
I-10	断面図
I-11	矩計図
I-12	地階・1階劣化平面図
I-13	地階・1階劣化一覧
I-14	2階劣化平面図
I-15	3階劣化平面図
I-16	屋上劣化平面図
I-17	南面劣化図
I-18	東面劣化図
I-19	北面劣化図
I-20	西面劣化図

【野市総合体育館】	
番号	図面名称
K-01	付近見取図・配置図
K-02	1階平面図
K-03	2階平面図
K-04	キャットウォーク平面図
K-05	屋根伏図
K-06	南面立面図
K-07	東面立面図
K-08	北面立面図
K-09	西面立面図
K-10	A-A断面図
K-11	B-B断面図
K-12	矩計図(1)
K-13	矩計図(2)
K-14	1階劣化平面図
K-15	1階劣化一覧(1)
K-16	2階劣化平面図
K-17	2階劣化一覧(1)
K-18	キャットウォーク劣化平面図
K-19	南面劣化図
K-20	東面劣化図
K-21	北面劣化図
K-22	西面劣化図

【佐古防災コミュニティセンター】	
番号	図面名称
F-01	付近見取図・配置図
F-02	1階平面図
F-03	2階平面図・屋根伏図
F-04	立面図(1)
F-05	立面図(2)
F-06	断面図
F-07	矩計図
F-08	1階劣化平面図
F-09	劣化立面図(1)
F-10	劣化立面図(2)

【香我美図書館】	
番号	図面名称
J-01	付近見取図・配置図
J-02	平面図
J-03	屋上平面図・断面図
J-04	立面図(1)
J-05	立面図(2)
J-06	矩計図
J-07	1階劣化平面図
J-08	2階劣化平面図
J-09	屋上劣化平面図
J-10	劣化立面図(1)
J-11	劣化立面図(2)

【香我美トレーニングセンター】	
番号	図面名称
L-01	付近見取図・配置図
L-02	1階平面図
L-03	2階平面図・屋根伏図
L-04	立面図(1)
L-05	立面図(2)
L-06	矩計図
L-07	1階劣化平面図
L-08	2階劣化平面図
L-09	劣化立面図(1)
L-10	劣化立面図(2)

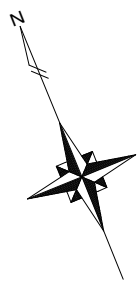
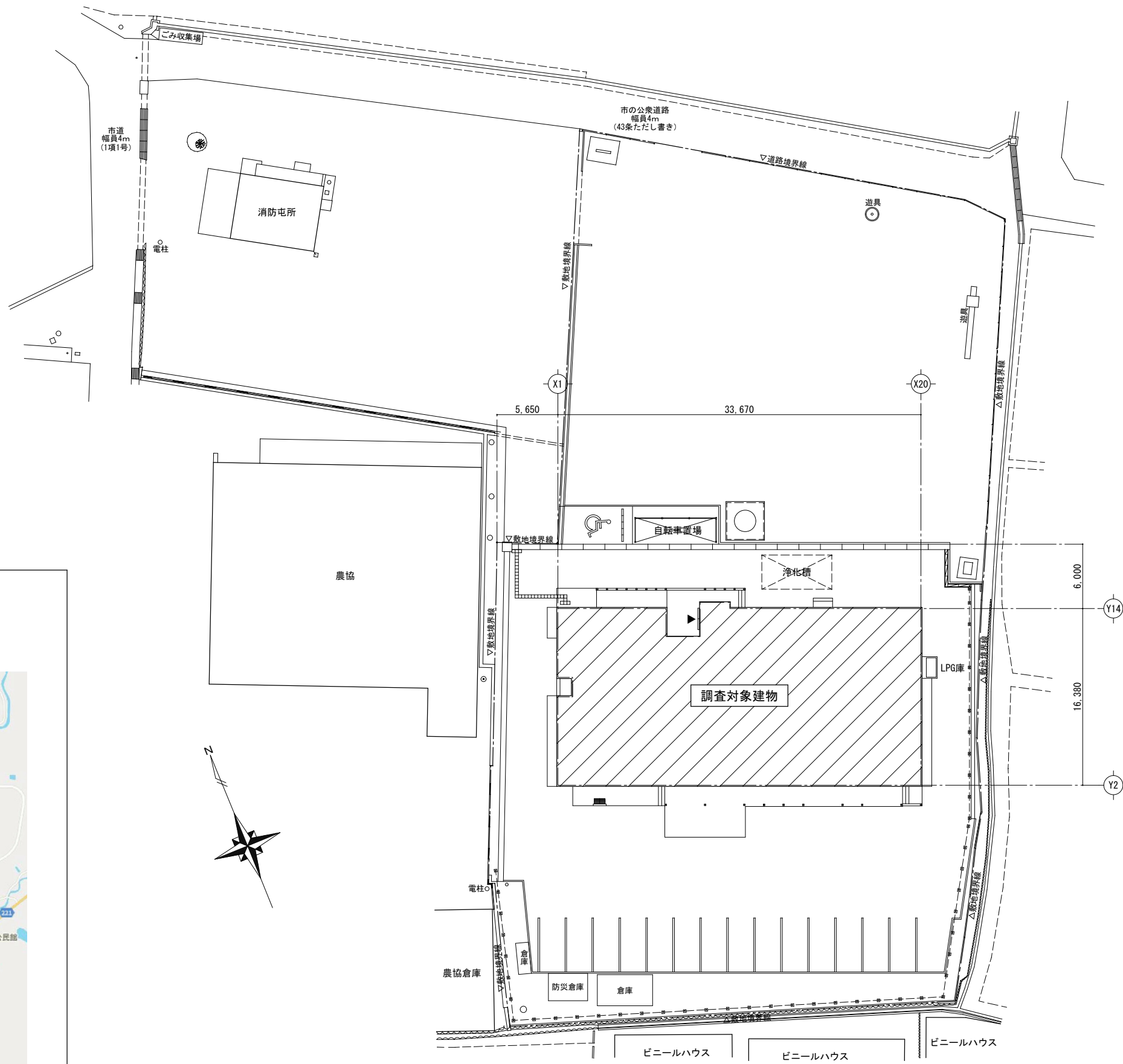
【香我美市民館】	
番号	図面名称
B-01	付近見取図・配置図
B-02	1階平面図
B-03	2階平面図
B-04	PH階平面図・屋根伏図
B-05	立面図(1)
B-06	立面図(2)
B-07	矩計図
B-08	1階劣化平面図
B-09	1階劣化一覧
B-10	2階劣化平面図
B-11	2階劣化一覧
B-12	PH階平面図・屋根伏図・劣化一覧
B-13	南面劣化図
B-14	東面劣化図
B-15	北面劣化図
B-16	西面劣化図

【山北公民館】	
番号	図面名称
D-01	付近見取図・配置図
D-02	1階平面図
D-03	2階平面図
D-04	屋根伏図
D-05	立面図
D-06	矩計図
D-07	1階劣化平面図
D-08	2階劣化平面図
D-09	劣化立面図(1)
D-10	劣化立面図(2)

【富家防災コミュニティセンター】	
番号	図面名称
G-01	付近見取図・配置図
G-02	1階平面図
G-03	2階平面図・屋根伏図
G-04	立面図
G-05	矩計図
G-06	1階劣化平面図
G-07	劣化立面図(1)
G-08	劣化立面図(2)

【山南防災コミュニティセンター】	
番号	図面名称
H-01	付近見取図・配置図
H-02	平面図
H-03	屋根伏図
H-04	立面図(1)
H-05	立面図(2)
H-06	断面図
H-07	矩計図(1)
H-08	矩計図(2)
H-09	劣化平面図
H-10	劣化立面図(1)
H-11	劣化立面図(2)

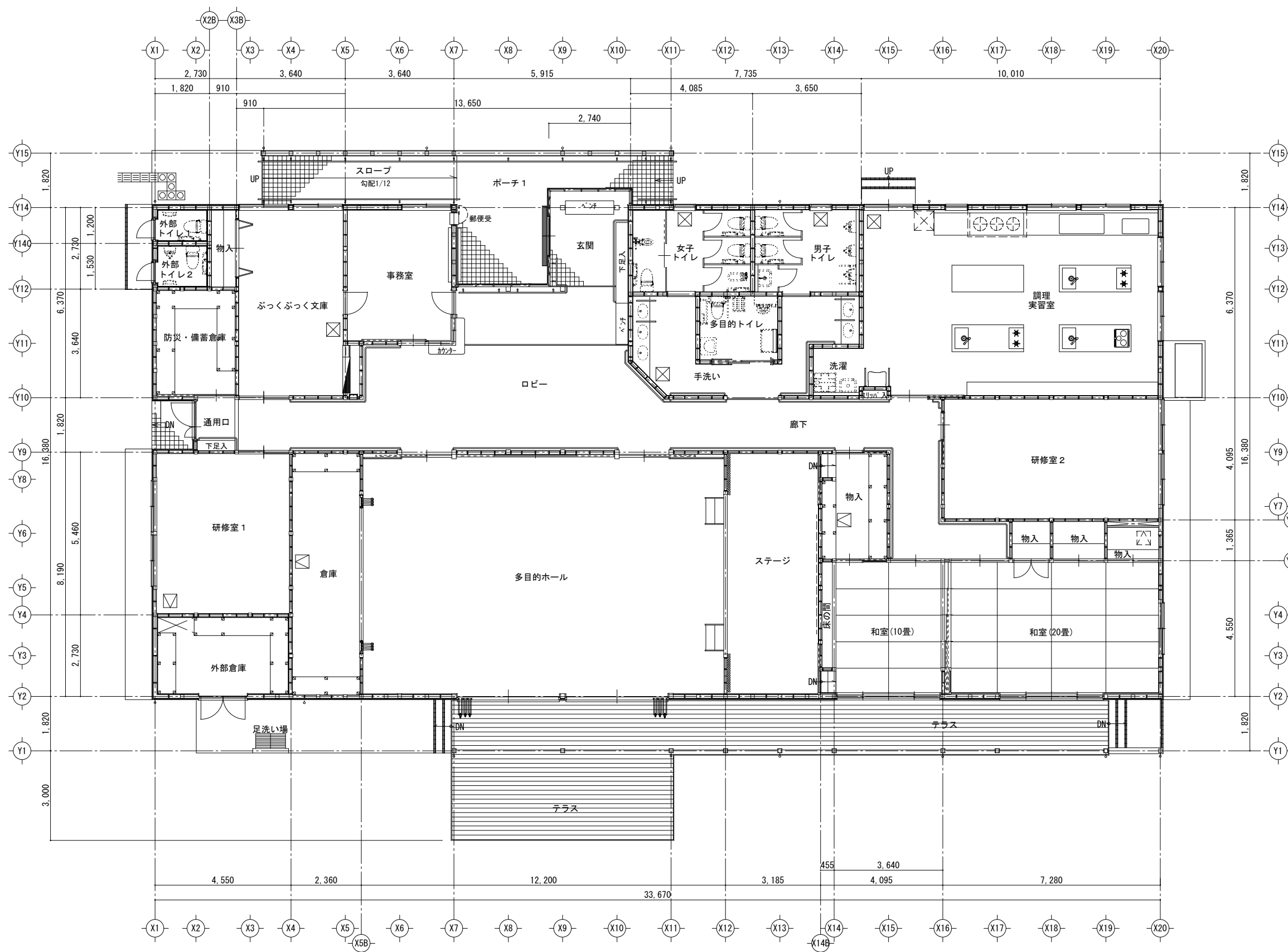
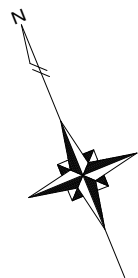
工事名 香南市生涯学習施設非構造部材耐震調査・基本設計	(株)ハウジング総合コンサルタント 高知市南久保16-17 TEL 089-883-1030 FAX 089-882-4779	高知県知事登録119号 代表取締役 福家 正義	管理建築士 一級建築士登録第203207号 村田 憲明
図名 表紙・図面リスト	縮尺 1/A2:- A3:-	年月日 R.04.12	図面No. A-00
		構造担当	監理担当



付近見取図

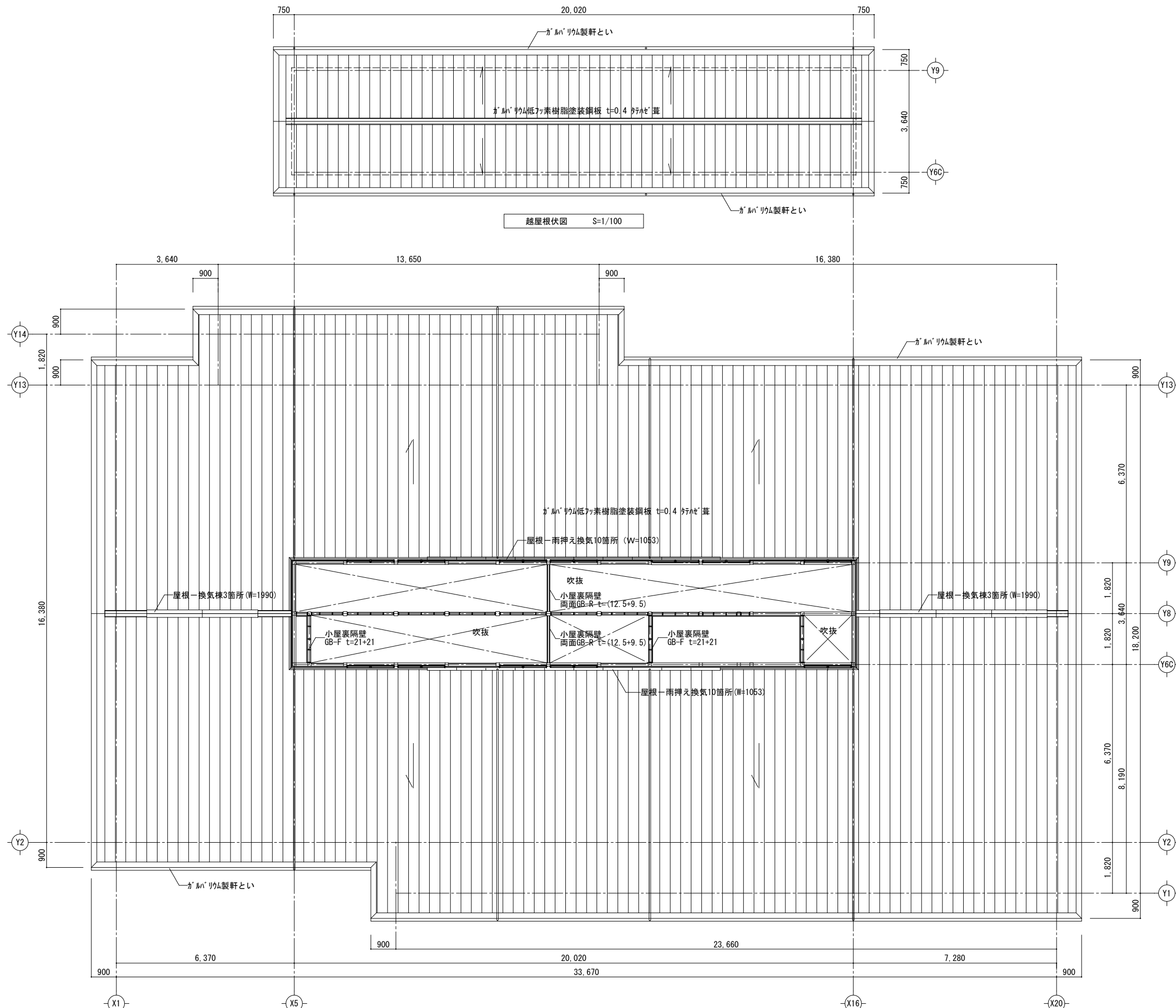
配置図 S=1/300

工事名 香南市生涯学習施設非構造部材耐震調査・基本設計	(株)ハウジング総合コンサルタント 高知市南久保16-17 TEL.089-883-1030 FAX.089-882-4779			高知県知事登録119号 代表取締役 福家 正義	管理建築士 一級建築士登録第203207号 村田 憲明
	図名 【山南防災コミュニティセンター】付近見取図・配置図	縮尺 1/A2:300 A3:423	年月日 R.04.12	図面No. H — 01	構造担当



平面図 S=1/100

工事名 香南市生涯学習施設非構造部材耐震調査・基本設計	(株)ハウジング総合コンサルタント 高知市南久保16-17 TEL 088-883-1030 FAX 088-882-4779			高知県知事登録119号 代表取締役 福家 正義	管理建築士 一級建築士登録第203207号 村田 憲明
	図名 【山南防災コミュニティセンター】平面図	縮尺 1/A2:100 A3:141	年月日 R.04.12	図面No. H — 02	構造担当



屋根伏図 S=1/100

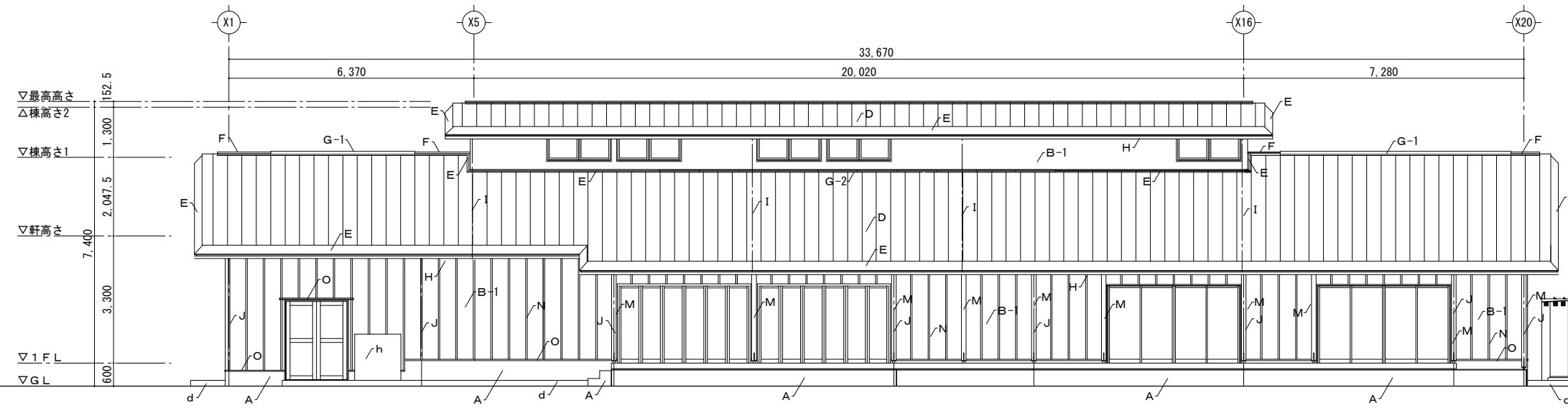
工事名 香南市生涯学習施設非構造部材耐震調査・基本設計	(株)ハウジング総合コンサルタント 高知市南久保16-17 TEL 089-883-1030 FAX 089-882-4779			高知県知事登録119号 代表取締役 福家 正義	管理建築士 一級建築士登録第203207号 村田 憲明
	図名 【山南防災コミュニティセンター】屋根伏図	縮尺 1/A2:100 A3:141	年月日 R.04.12	図面No. H — 03	構造担当

外部仕上表

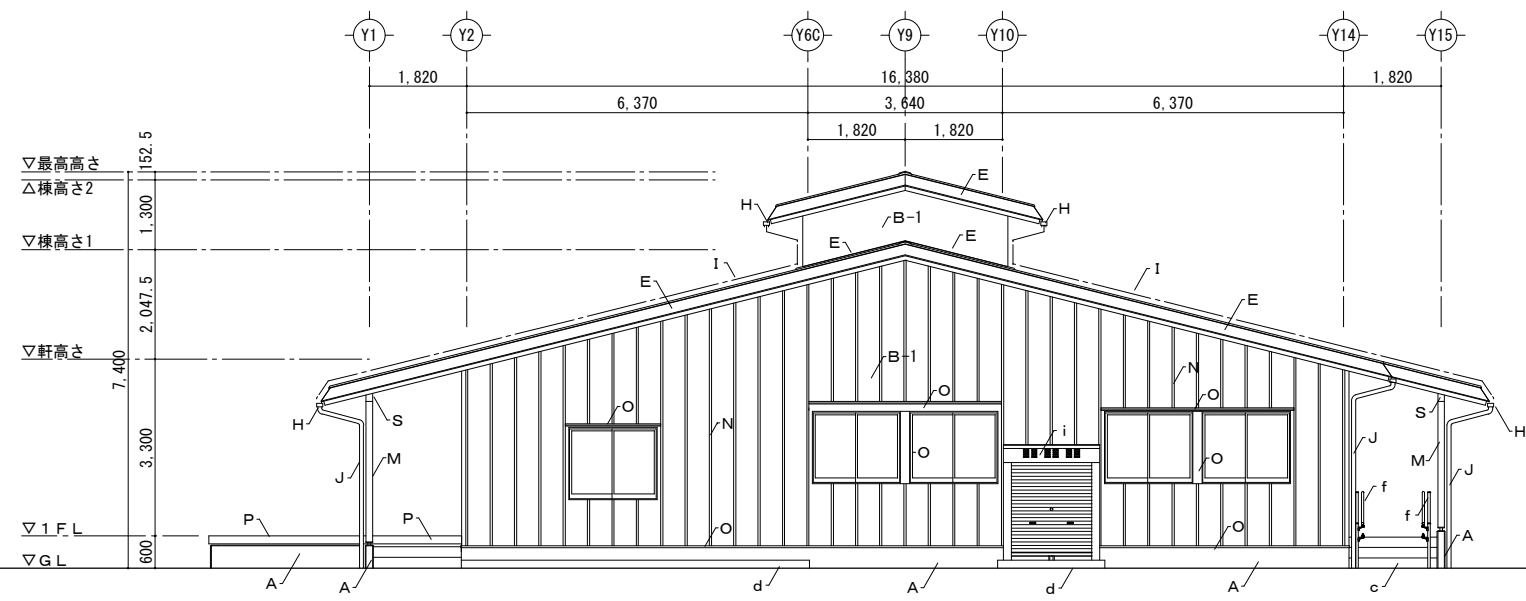
部位	記号	仕上	部位	記号	仕上
根廻り	A	コンクリート打ち放し仕上	軒樋	H	ガルバリウム製軒樋 SUS勾配吊金具 @600
外壁	B-1	窯業系無塗装防火サイディング t=16mm金具工法 コーナー共材役物使用 外装薄塗材仕上げ 下地 透湿性防湿紙・木胴縁18×45 @455 住宅用ロックウール断熱材マット55mm 化粧桧木タテ押縁枠45×20ステンレス止め 働き巾455程度 着色保護剤(防カビ剤入り) 2回塗	縦樋	I	ガルバリウム丸縦樋 60φ 摺金物 @1000
			J	ガルバリウム丸縦樋 75φ 摺金物 @1000	
軒天	C	ケイ酸カルシウム板 t=6.0mm(目透し張り) 防カビ塗装仕上げ(非水分散形アクリル樹脂塗料) 一部有孔板	外部木部	M	着色保護剤(防カビ剤入り) 2回塗り (柱・桁梁等: 松、屋根下地(鼻隠し・破風板)等: 杉)
				N	*独立柱 柱脚金物: PL12加工 BT-12化粧ナット 足金物50×50×2.3全て溶融亜鉛メッキ
屋根	D	ガルバリウム低フッ素樹脂塗装鋼板 t=0.4mm タテハゼ葺	水切・見切等	O	ガルバリウム塗装鋼板 0.4mm加工
	E	下地ゴムアスルーフィング(片面粘着タイプ)・構造用合板 t=12mm	テラス	P	ウッドデッキ
	F	同上役物類(破風・鼻隠し・壁際立上がり等は全て屋根同材包み仕上げ)	面木・目地棒	R	目地 15×20・面木 15×15
	G-1	棟(全て屋根同材包み仕上げとする。)	梁先包み	S	アルミ板張り(3+1.5mm程度)
	G-2	換気棟(付属納め部材一式 ガルバリウム塗装鋼板 t=0.4mm)	軒天換気孔	U	スリムハーフ型 SUS製 60×455×5
		雨押さえ換気(付属納め部材一式 ガルバリウム塗装鋼板 t=0.4mm)			

外構

部位	記号	仕上
アプローチ	a	磁器タイル150角張り
スロープ	b	磁器タイル150角張り(スロープ用)
階段	c	磁器タイル150角張り・垂付役物
	d	コンクリート金コテ(段鼻一面木)
アプローチ壁	e	塗装型枠コンクリート打ち放し仕上(目地切≒3000)
外部手摺	f	SUS 既製品
足洗い場	h	
LPG置き場	i	



南面 立面図 S=1/100



東面 立面図 S=1/100

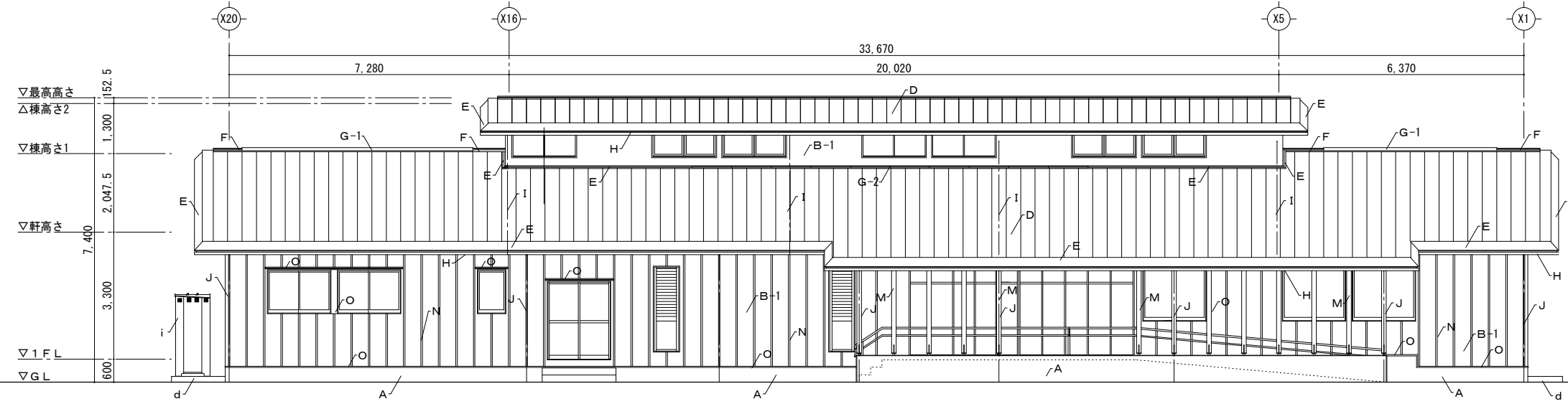
<p>工事名 香南市生涯学習施設非構造部材耐震調査・基本設計</p>	<p>(株)ハウジング総合コンサルタント 高知市南久保16-17 TEL 089-883-1030 FAX 089-882-4779</p>	<p>高知県知事登録119号 代表取締役 福家 正義</p>	<p>管理建築士 一級建築士登録第203207号 村田 憲明</p>
<p>図名 【山南防災コミュニティセンター】立面図(1)</p>	<p>縮尺 1/A2:100 A3:141</p>	<p>年月日 R.04.12</p>	<p>図面No. H-04</p>

外部仕上表

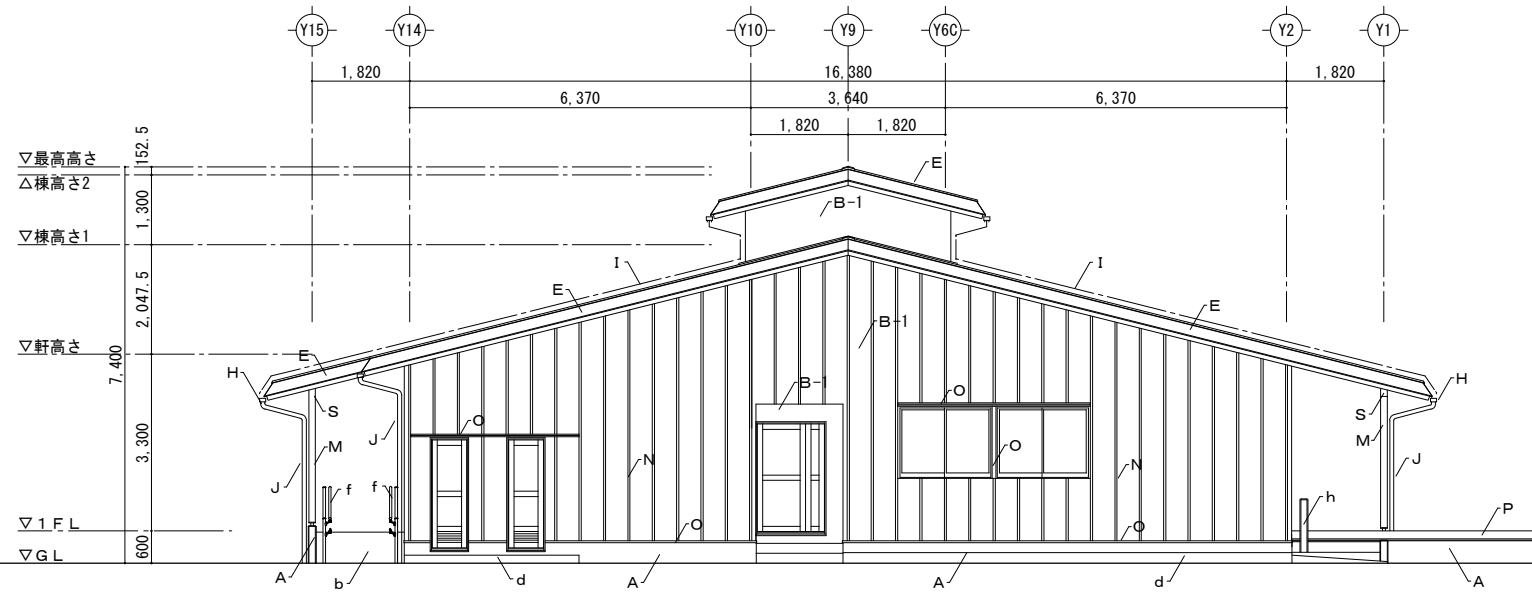
部位	記号	仕上	部位	記号	仕上
根廻り	A	コンクリート打ち放し仕上	軒樋	H	ガルバリウム製軒樋 SUS勾配吊金具 @600
外壁	B-1	窯業系無塗装防火サイディング t=16mm金具工法 コーナー共材役物使用 外装薄塗材仕上げ 下地 透湿性防湿紙・木胴縁18×45 @455 住宅用ロックウール断熱材マット55mm 化粧桧木タテ押縁枠45×20ステンレス止め 働き巾455程度 着色保護剤(防カビ剤入り) 2回塗	縦樋	I	ガルバリウム丸縦樋 60φ 摺金物 @1000
			J	ガルバリウム丸縦樋 75φ 摺金物 @1000	
軒天	C	ケイ酸カルシウム板 t=6.0mm(目透し張り) 防カビ塗装仕上げ(非水分散形アクリル樹脂塗料) 一部有孔板	外部木部	M	着色保護剤(防カビ剤入り) 2回塗り (柱・桁梁等: 松、屋根下地(鼻隠し・破風板)等: 杉)
				N	*独立柱 柱脚金物: PL12加工 BT-12化粧ナット 足金物50×50×2.3全て溶融亜鉛メッキ
屋根	D	ガルバリウム低フッ素樹脂塗装鋼板 t=0.4mm タテハゼ葺	水切・見切等	O	ガルバリウム塗装鋼板 0.4mm加工
	E	下地ゴムアスルーフィング(片面粘着タイプ)・構造用合板 t=12mm	テラス	P	ウッドデッキ
	F	同上役物類(破風・鼻隠し・壁際立上がり等は全て屋根同材包み仕上げ)	面木・目地棒	R	目地 15×20・面木 15×15
	G-1	棟(全て屋根同材包み仕上げとする。)	梁先包み	S	アルミ板張り(3+1.5mm程度)
	G-2	換気棟(付属納め部材一式 ガルバリウム塗装鋼板 t=0.4mm)	軒天換気孔	U	スリムハーブ型 SUS製 60×455×5
		雨押さえ換気(付属納め部材一式 ガルバリウム塗装鋼板 t=0.4mm)			

外構

部位	記号	仕上
アプローチ	a	磁器タイル150角張り
スロープ	b	磁器タイル150角張り(スロープ用)
階段	c	磁器タイル150角張り・垂付役物
	d	コンクリート金コテ(段鼻一面木)
アプローチ壁	e	塗装型枠コンクリート打ち放し仕上(目地切≒3000)
外部手摺	f	SUS 既製品
足洗い場	h	
LPG置き場	i	

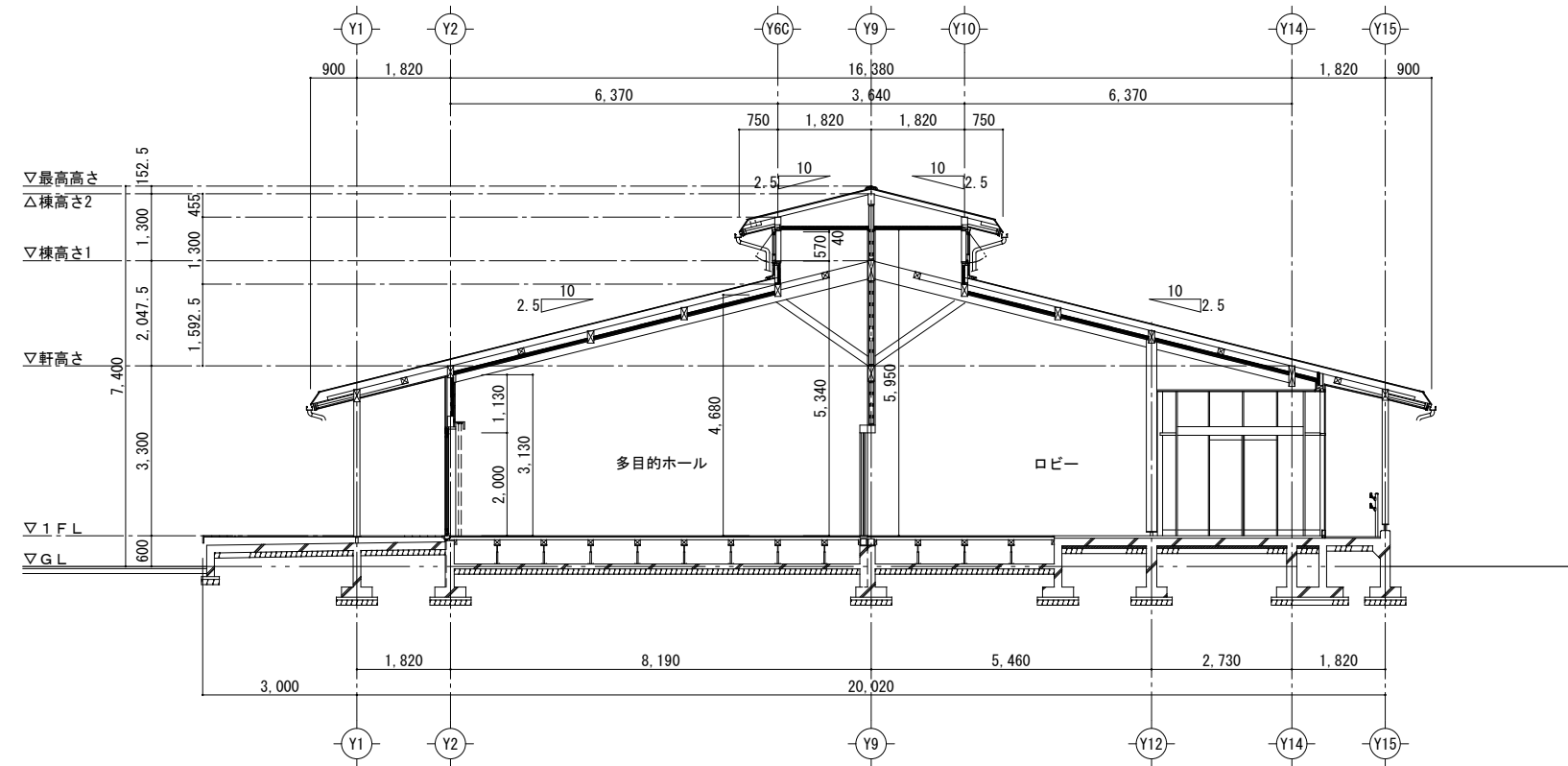


北面 立面図 S=1/100

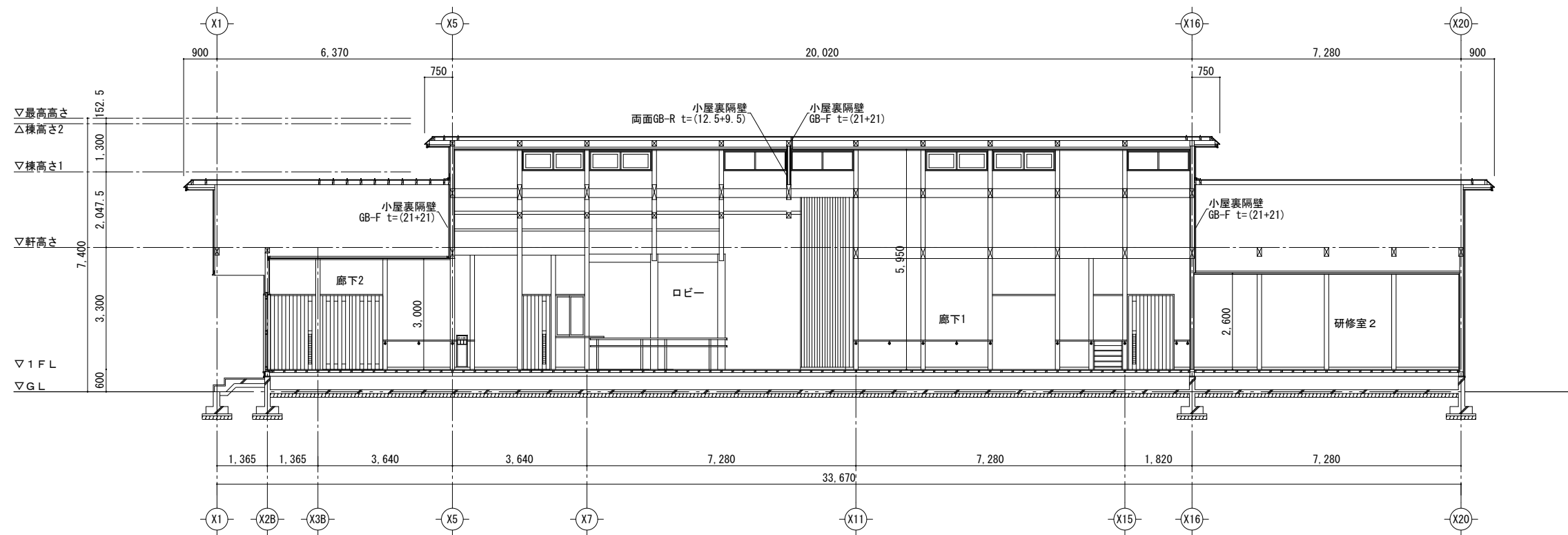


西面 立面図 S=1/100

工事名 香南市生涯学習施設非構造部材耐震調査・基本設計	(株)ハウジング総合コンサルタント 高知市南久保16-17 TEL. 089-883-1030 FAX 089-882-4779			高知県知事登録119号 代表取締役 福家 正義	管理建築士 一級建築士登録第203207号 村田 憲明
	図名 【山南防災コミュニティセンター】立面図(2)	縮尺 1/A2:100 A3:141	年月日 R. 04. 12	図面 No. H — 05	構造担当

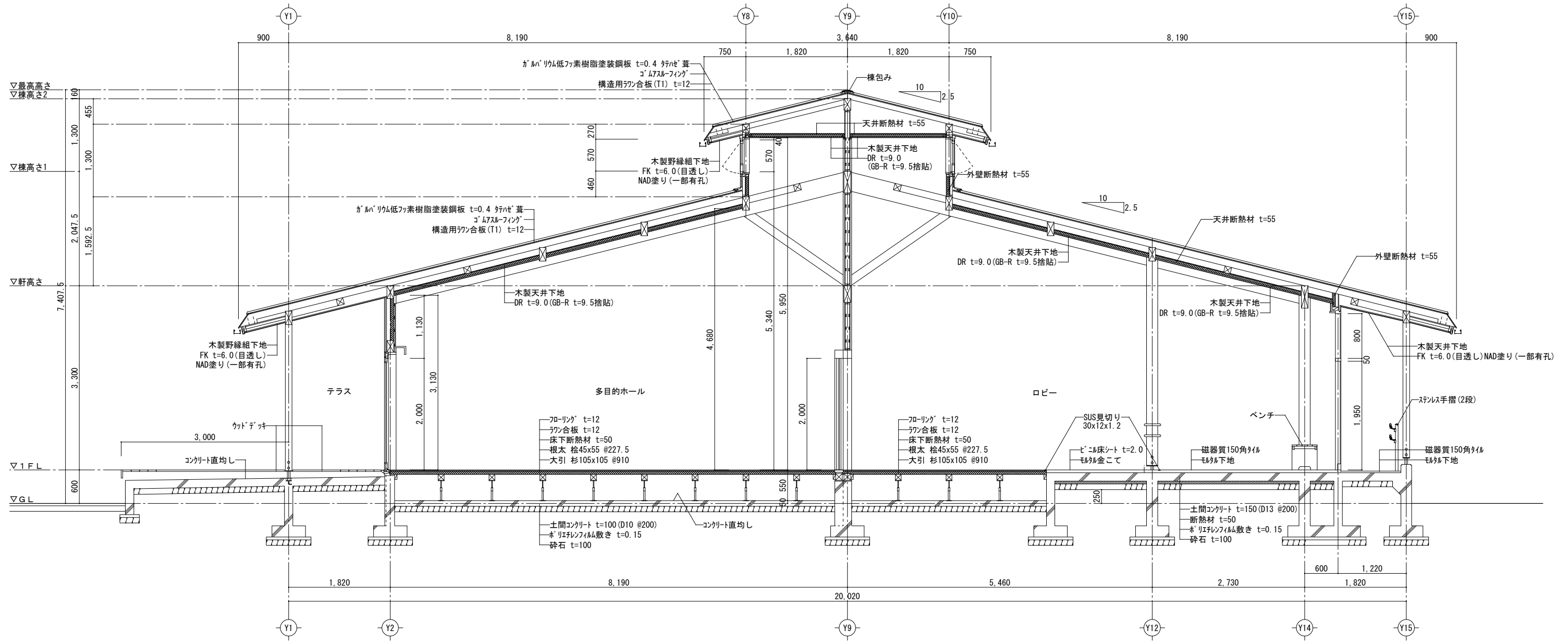


断面図 S=1/100



断面図 S=1/100

工事名 香南市生涯学習施設非構造部材耐震調査・基本設計	(株)ハウジング総合コンサルタント 高知市南久保16-17 TEL 089-883-1030 FAX 089-882-4779			高知県知事登録119号 代表取締役 福家 正義	管理建築士 一級建築士登録第203207号 村田 憲明
	図名 【山南防災コミュニティセンター】断面図	縮尺 1/A2:100 A3:141	年月日 R.04.12	図面No. H — 06	構造担当



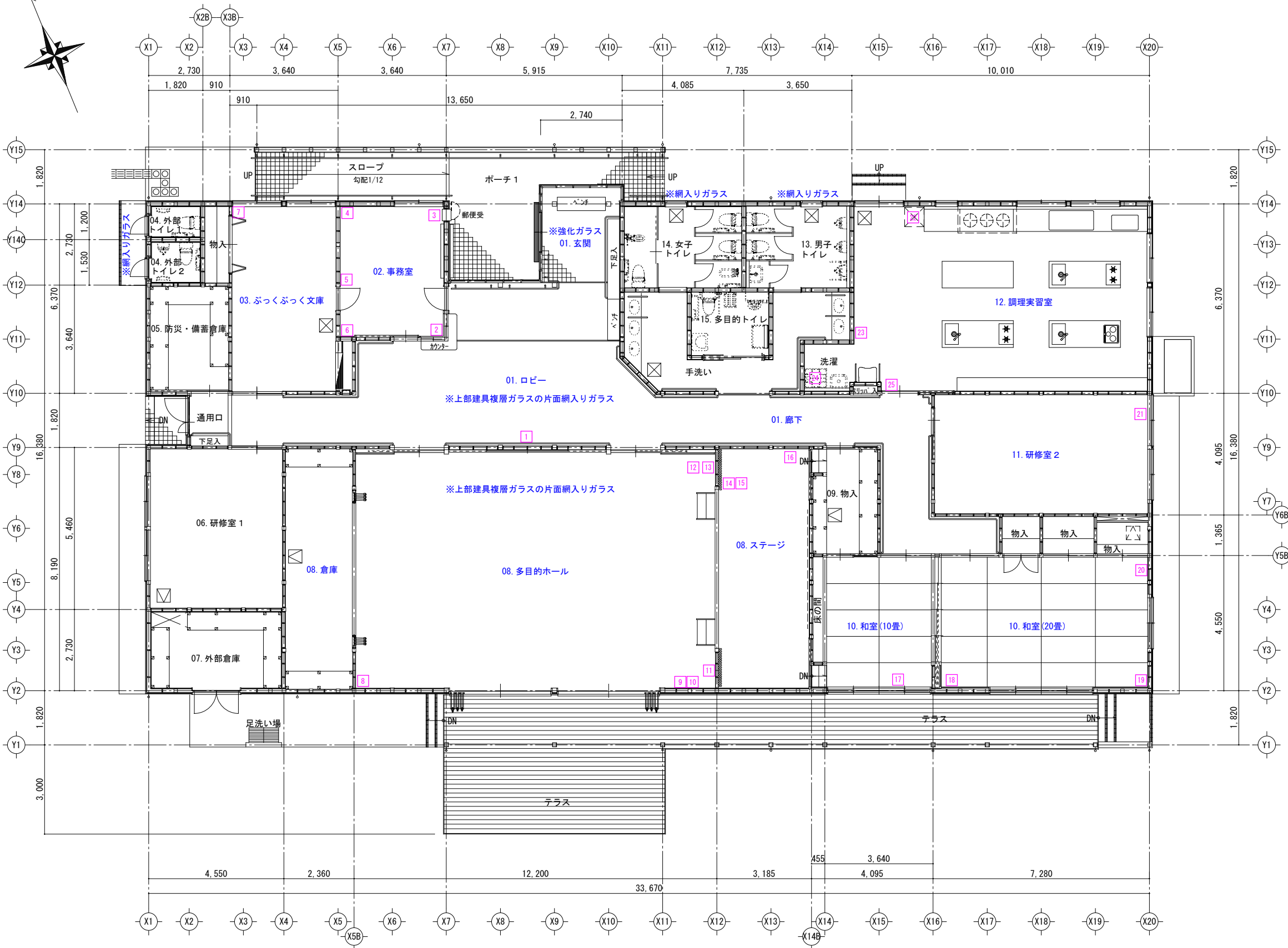
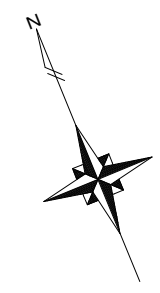
矩計図 (1) S=1/50

工事名 香南市生涯学習施設非構造部材耐震調査・基本設計	(株)ハウジング総合コンサルタント 高知市南久保16-17 TEL 089-883-1030 FAX 089-882-4779	高知県知事登録119号 代表取締役 福家 正義	管理建築士 一級建築士登録第203207号 村田 憲明
図名 【山南防災コミュニティセンター】矩計図 (1)	縮尺 1/A2:50 A3:71	年月日 R.04.12	図面No. H — 07
構造担当		監理担当	



矩計図(2) S=1/50

工事名 香南市生涯学習施設非構造部材耐震調査・基本設計	(株)ハウジング総合コンサルタント 高知市南久保16-17 TEL.089-883-1030 FAX.089-882-4779	高知県知事登録119号 代表取締役 福家 正義	管理建築士 一級建築士登録第203207号 村田 憲明
図名 【山南防災コミュニティセンター】矩計図(2)	縮尺 1/A2:50 A3:71	年月日 R.04.12	図面No. H — 08

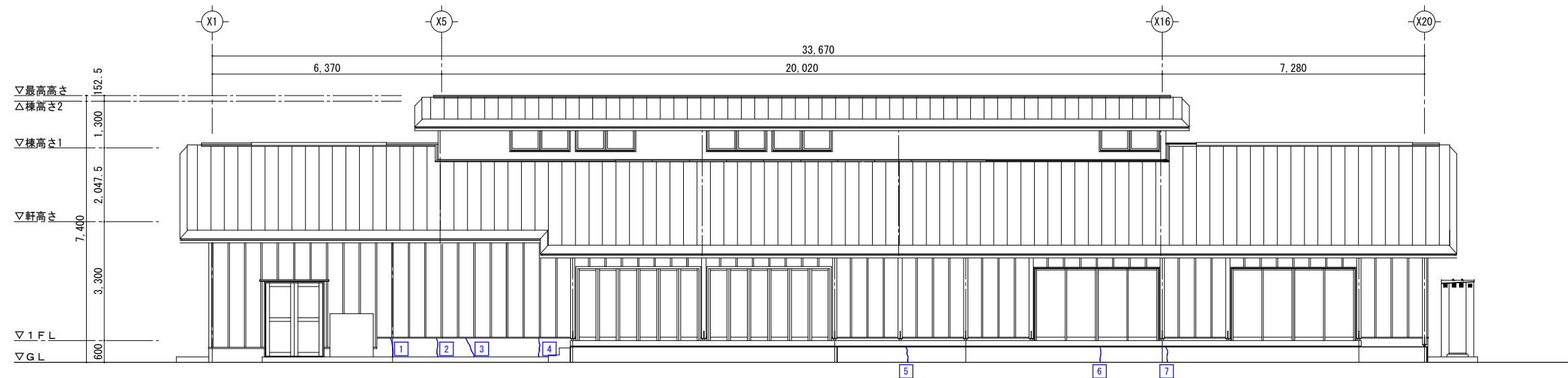


平面図 S=1/100

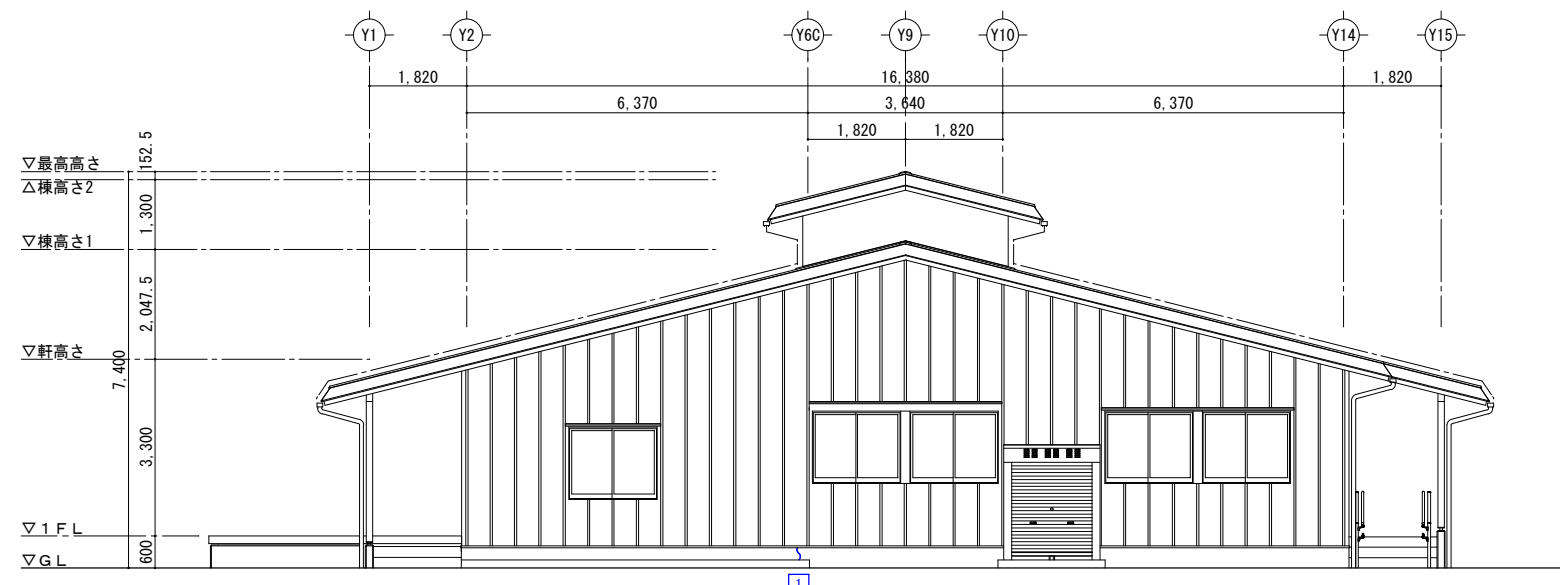
NO	室名	部位	不具合内容	補修記号
1	01. 玄関・ロビー・廊下	時計	落下防止措置無	A
2	02. 事務室	設備	棚固定無	A
3		設備	棚固定無	A
4		設備	複合機固定無	C
5		設備	棚固定無	A
6		設備	棚固定無	A
7	03. ぶっくぶっく文庫	サツ	建具枠ビス抜け	F
8	08. 多目的ホール・ステージ・倉庫	壁	壁PB破損	E
9		設備	ホワイトボード 固定無	C
10		時計	落下防止措置無	A
11		スピーカー	落下防止措置無	A
12		設備	TV 転倒防止措置無	D
13		スピーカー	落下防止措置無	A
14		設備	ステージ設備固定無	A
15		設備	ステージ設備固定無	A
16	スピーカー	スピーカー固定無	A	
17	設備	給気バンドカバーずれ	H	
18	10. 和室(10畳)・(20畳)	時計	落下防止措置無	A
19		設備	TV 固定無	D
20		サツ	建具枠ビス緩み	F
21	11. 研修室2	建具	網戸 立付不良	F
22	12. 調理実習室	設備	冷蔵庫 固定無	B
23		設備	棚固定無	A
24		設備	洗濯機 固定無	G
25		時計	落下防止措置無	A

不具合状態	補修内容	補修記号
棚・時計・スピーカー等	固定金物新設	A
冷蔵庫	冷蔵庫ストッパー新設	B
ホワイトボード・複合機等	ストッパー付きキャスターに交換	C
テレビ	テレビ台固定+耐震マット新設	D
壁仕上破損	補修	E
建具金物破損・建付不良	補修・清掃	F
洗濯機	防振ゴム新設	G
設備機器固定不足	補修	H

工事名 香南市生涯学習施設非構造部材耐震調査・基本設計	(株)ハウジング総合コンサルタント 高知市南久保16-17 TEL 089-883-1030 FAX 089-882-4779			高知県知事登録119号 代表取締役 福家 正義	管理建築士 一級建築士登録第203207号 村田 憲明
	図名 【山南防災コミュニティセンター】劣化平面図	縮尺 1/A2:100 A3:141	年月日 R. 04. 12	図面 No. H — 09	構造担当



南面 立面図 S=1/100



東面 立面図 S=1/100

	ひび割れを示す
	爆裂・欠損・その他を示す

不具合状態	補修内容	補修記号
ひび割れ	自動式低圧エポキシ樹脂注入工法	a
爆裂	鉄筋防錆処理後樹脂モルタル充填	b

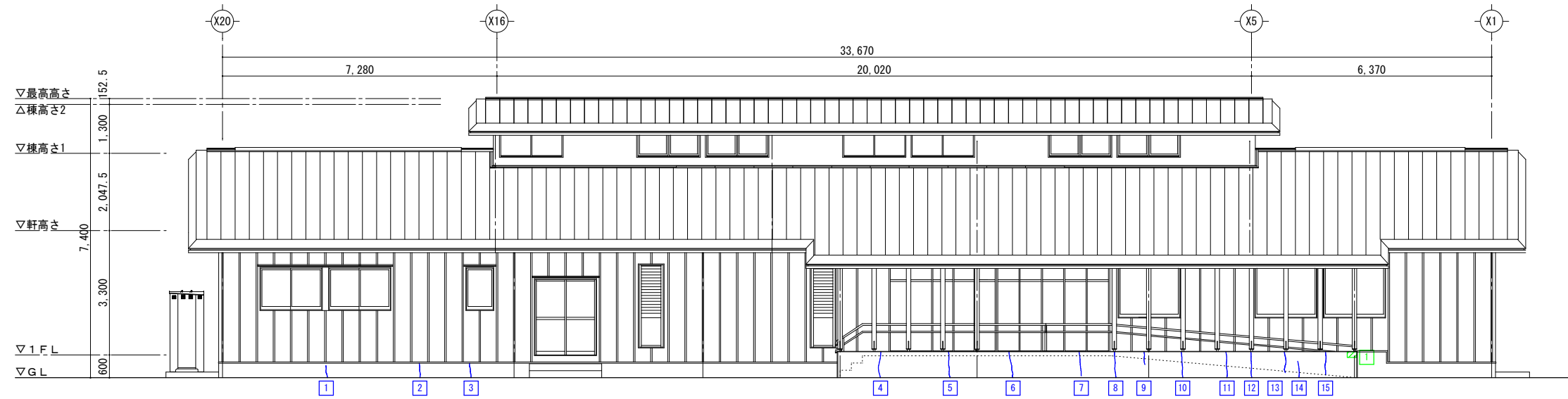
【東面】
ひび割れ

NO	部位	不具合内容	補修記号
1	壁	ひび割れ 巾0.3mm×0.2m	a

【南面】
ひび割れ

NO	部位	不具合内容	補修記号
1	壁	ひび割れ 巾0.25mm×0.5m	a
2	壁	ひび割れ 巾0.3mm×0.5m	a
3	壁	ひび割れ 巾0.55mm×0.5m	a
4	壁	ひび割れ 巾0.2mm×0.5m	a
5	壁	ひび割れ 巾0.25mm×0.3m	a
6	壁	ひび割れ 巾0.2mm×0.3m	a
7	壁	ひび割れ 巾0.2mm×0.3m	a

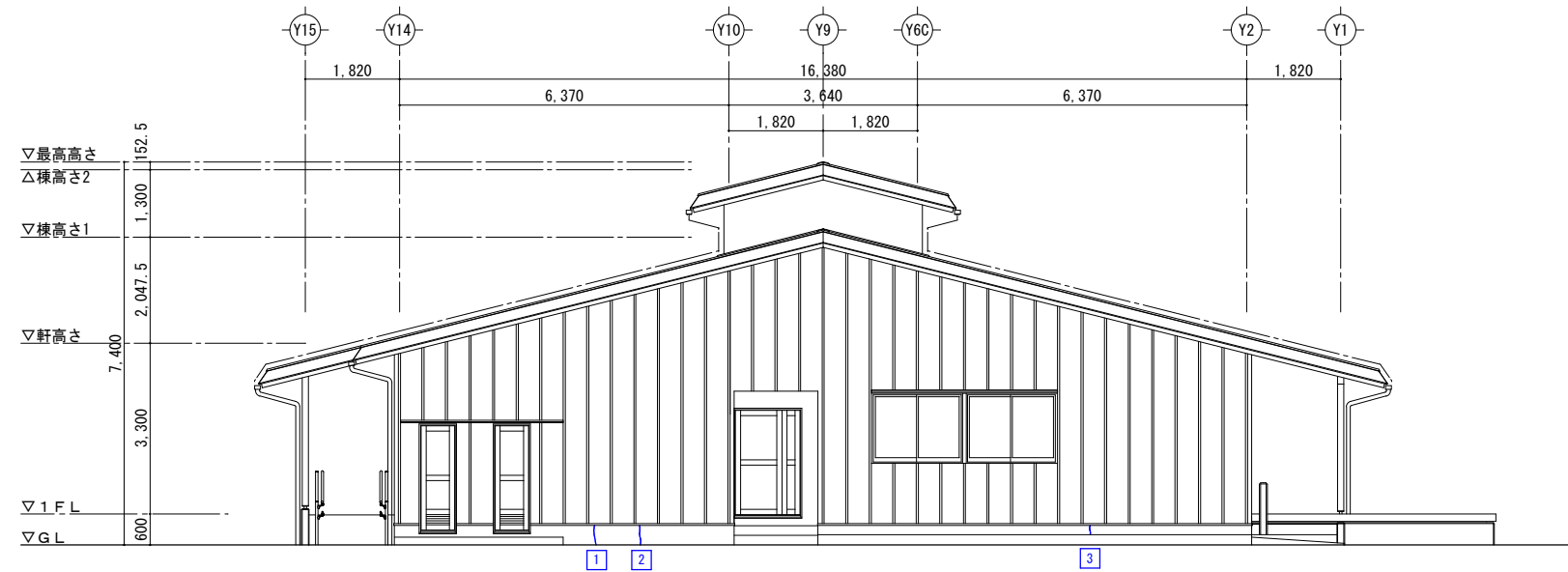
工事名 香南市生涯学習施設非構造部材耐震調査・基本設計	(株)ハウジング総合コンサルタント 高知市南久保16-17 TEL.089-883-1030 FAX.089-882-4779	高知県知事登録119号 代表取締役 福家 正義	管理建築士 一級建築士登録第203207号 村田 憲明
図名 【山南防災コミュニティセンター】劣化立面図(1)	縮尺 1/A2:100 A3:141	年月日 R.04.12	図面No. H — 10



北面 立面図 S=1/100

	ひび割れを示す
	爆裂・欠損・その他を示す

不具合状態	補修内容	補修記号
ひび割れ	自動式低圧エポキシ樹脂注入工法	a
爆裂	鉄筋防錆処理後樹脂モルタル充填	b



西面 立面図 S=1/100

【西面】

ひび割れ

NO	部位	不具合内容	補修記号
1	壁	ひび割れ 巾0.2mm×0.25m	a
2	壁	ひび割れ 巾0.2mm×0.25m	a
3	壁	ひび割れ 巾0.25mm×0.1m	a

【北面】

ひび割れ

NO	部位	不具合内容	補修記号
1	壁	ひび割れ 巾0.2mm×0.3m	a
2	壁	ひび割れ 巾0.3mm×0.3m	a
3	壁	ひび割れ 巾0.2mm×0.3m	a
4	壁	ひび割れ 巾0.3mm×0.75m	a
5	壁	ひび割れ 巾0.2mm×0.8m	a
6	壁	ひび割れ 巾0.25mm×0.8m	a
7	壁	ひび割れ 巾0.3mm×0.8m	a
8	壁	ひび割れ 巾0.45mm×0.8m	a
9	壁	ひび割れ 巾0.2mm×0.45m	a
10	壁	ひび割れ 巾0.35mm×1.0m	a
11	壁	ひび割れ 巾0.2mm×1.15m	a
12	壁	ひび割れ 巾0.25mm×1.25m	a
13	壁	ひび割れ 巾0.3mm×0.5m	a
14	壁	貫通ひび割れ 巾0.2mm×0.55m	a
15	壁	ひび割れ 巾0.25mm×0.6m	a

爆裂・欠損・その他

NO	部位	不具合内容	補修記号
1	壁	爆裂 0.25m×0.15m	b

工事名 香南市生涯学習施設非構造部材耐震調査・基本設計	(株)ハウジング総合コンサルタント 高知市南久保16-17 TEL.089-883-1030 FAX.089-882-4779	高知県知事登録119号 代表取締役 福家 正義	管理建築士 一級建築士登録第203207号 村田 憲明
図名 【山南防災コミュニティセンター】劣化立面図(2)	縮尺 1/A2:100 A3:141	年月日 R.04.12	図面No. H — 11