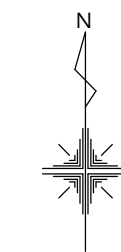
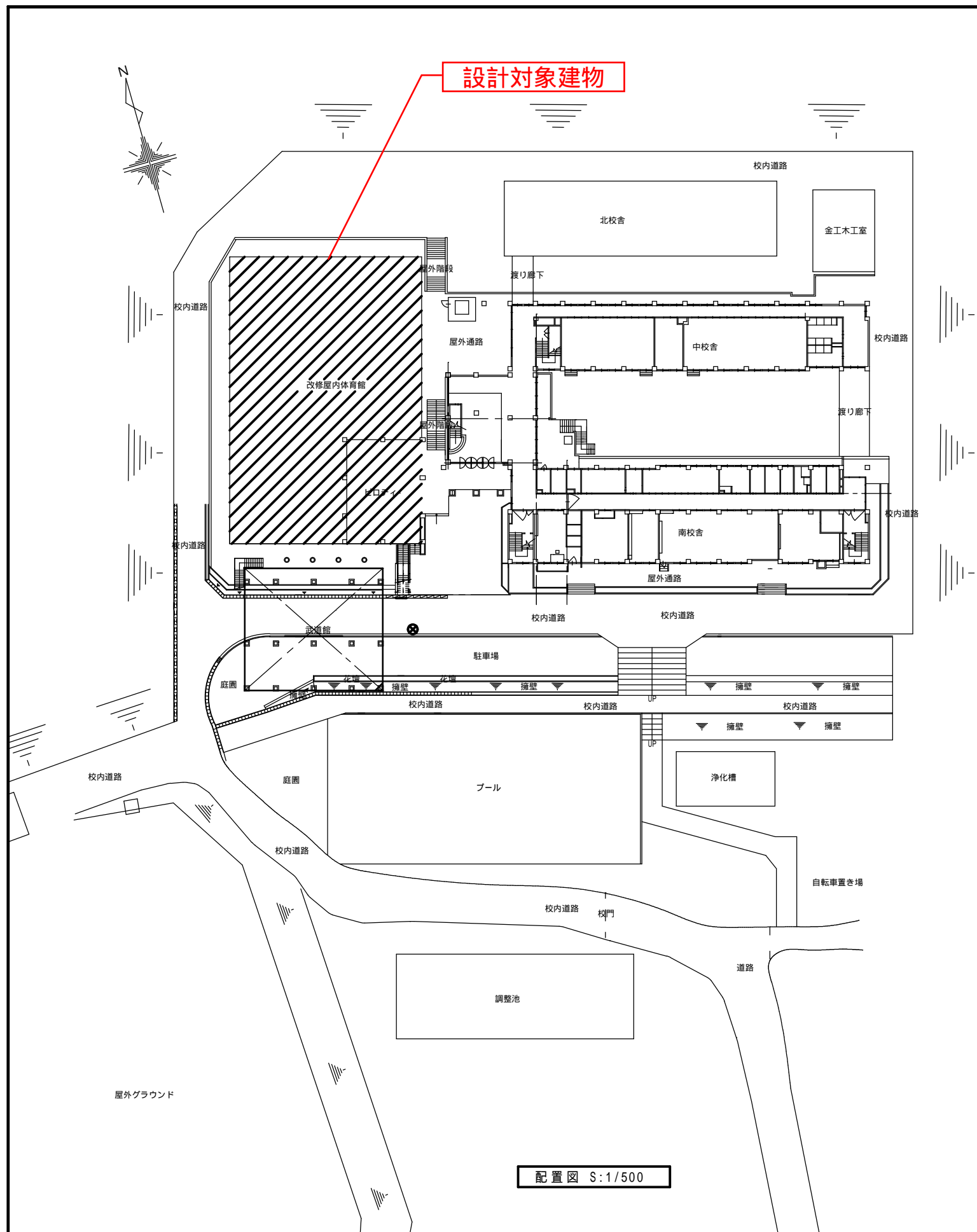


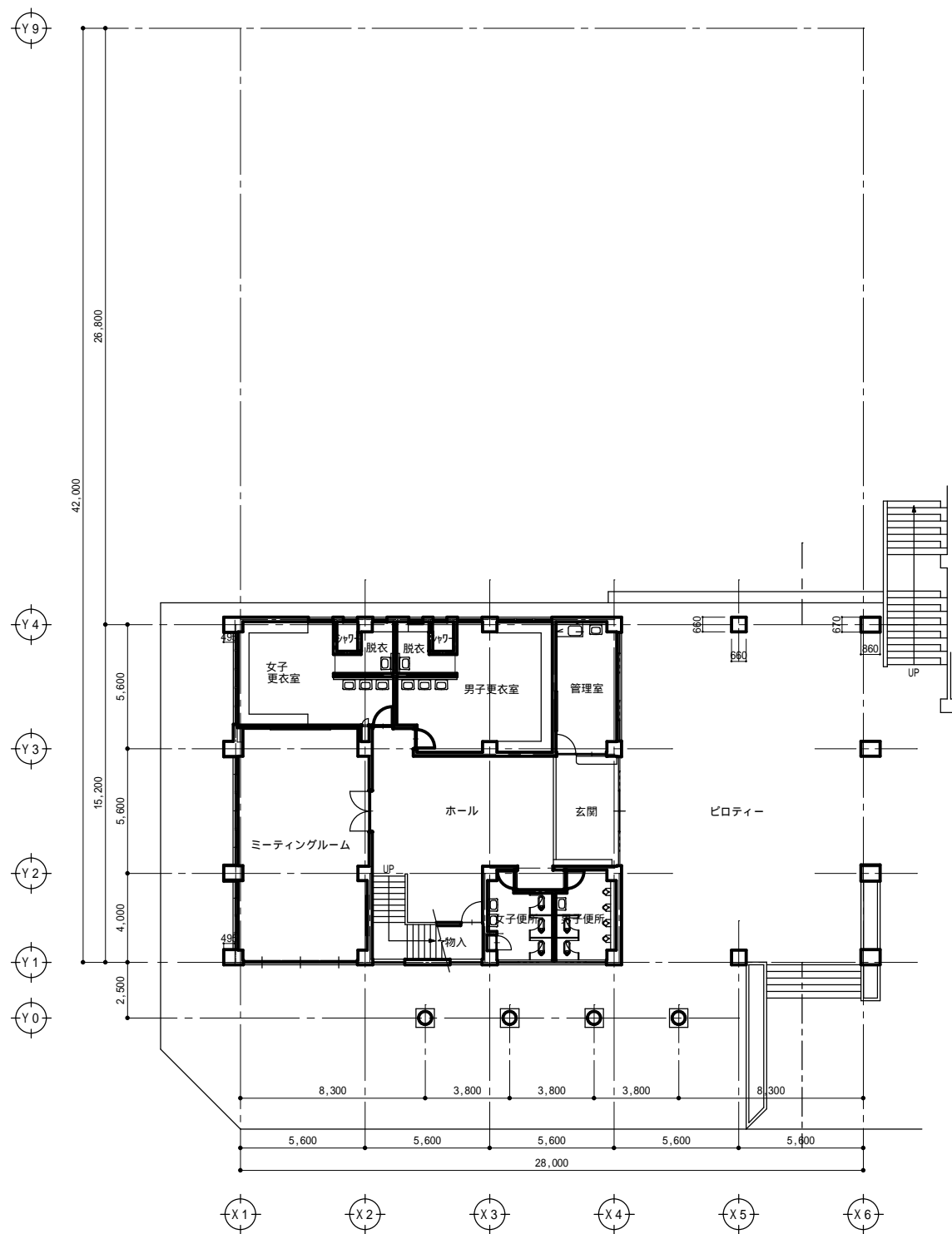
野市中学校・香我美中学校体育館空調機設置工事設計委託業務
(野市中学校体育館)

【参考図】

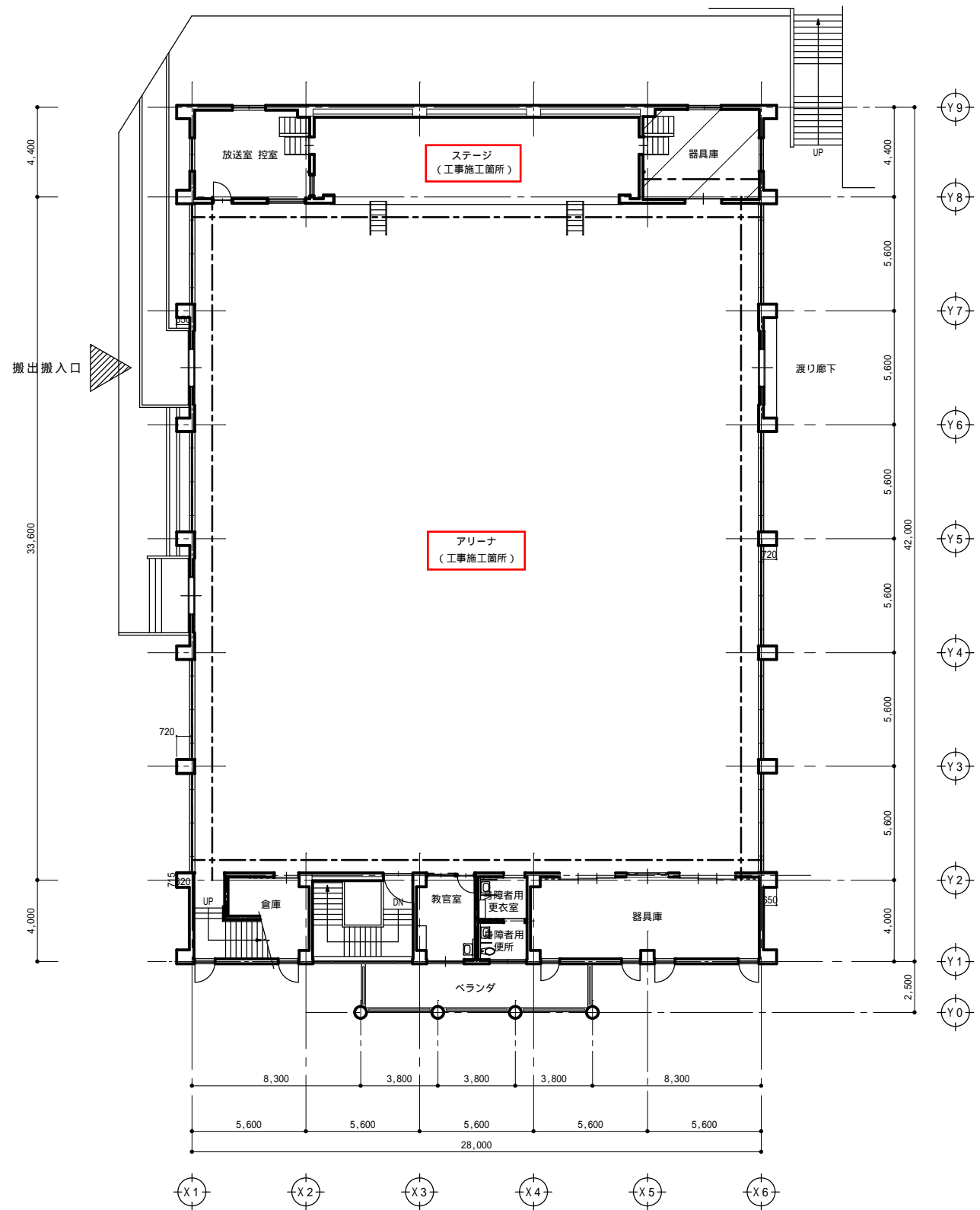


付近見取図

| | | | | | | | | |
|--|------|-----------------|-------|-------|-----------|----|----|--|
| | 工事名称 | 野市中学校体育館空調機設置工事 | | 図面名称 | 配置図 付近見取図 | | 担当 | |
| | | 縮尺 | 1/500 | 設計年月日 | | 構造 | 設備 | |



1階平面図 S=1/200



2階平面図 S=1/200

| | | | | |
|-------------------------|------------------|-------|----|----|
| 工事名称 野市中学校体育館空調機設置工事 | 図面名称 1階・2階平面図 | | 担当 | |
| | 縮尺 1/200 | 設計年月日 | 構造 | 設備 |

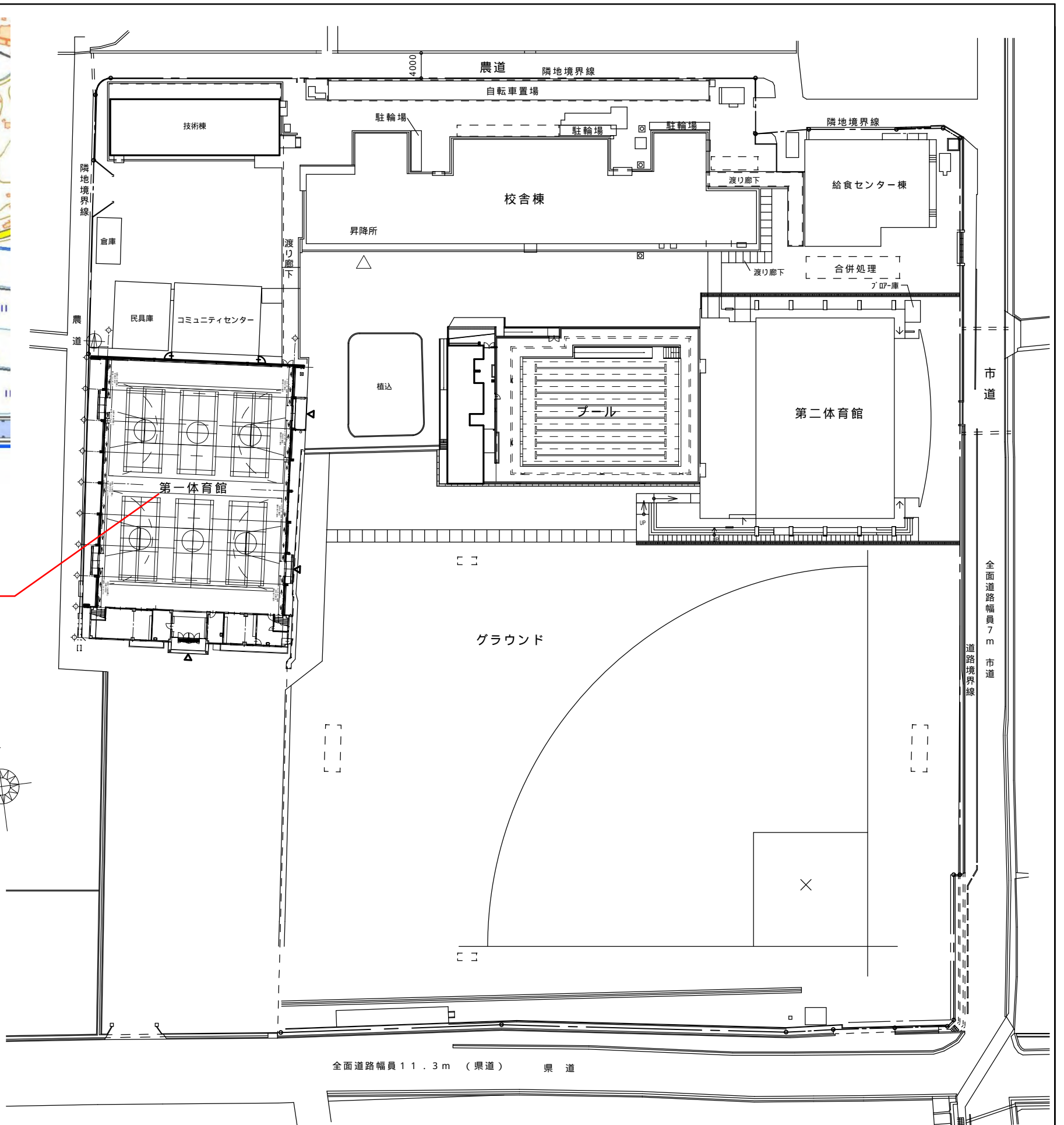
野市中学校・香我美中学校体育館空調機設置工事設計委託業務
(香我美中学校西体育館)

【 参考図 】



付近見取図

設計対象建物

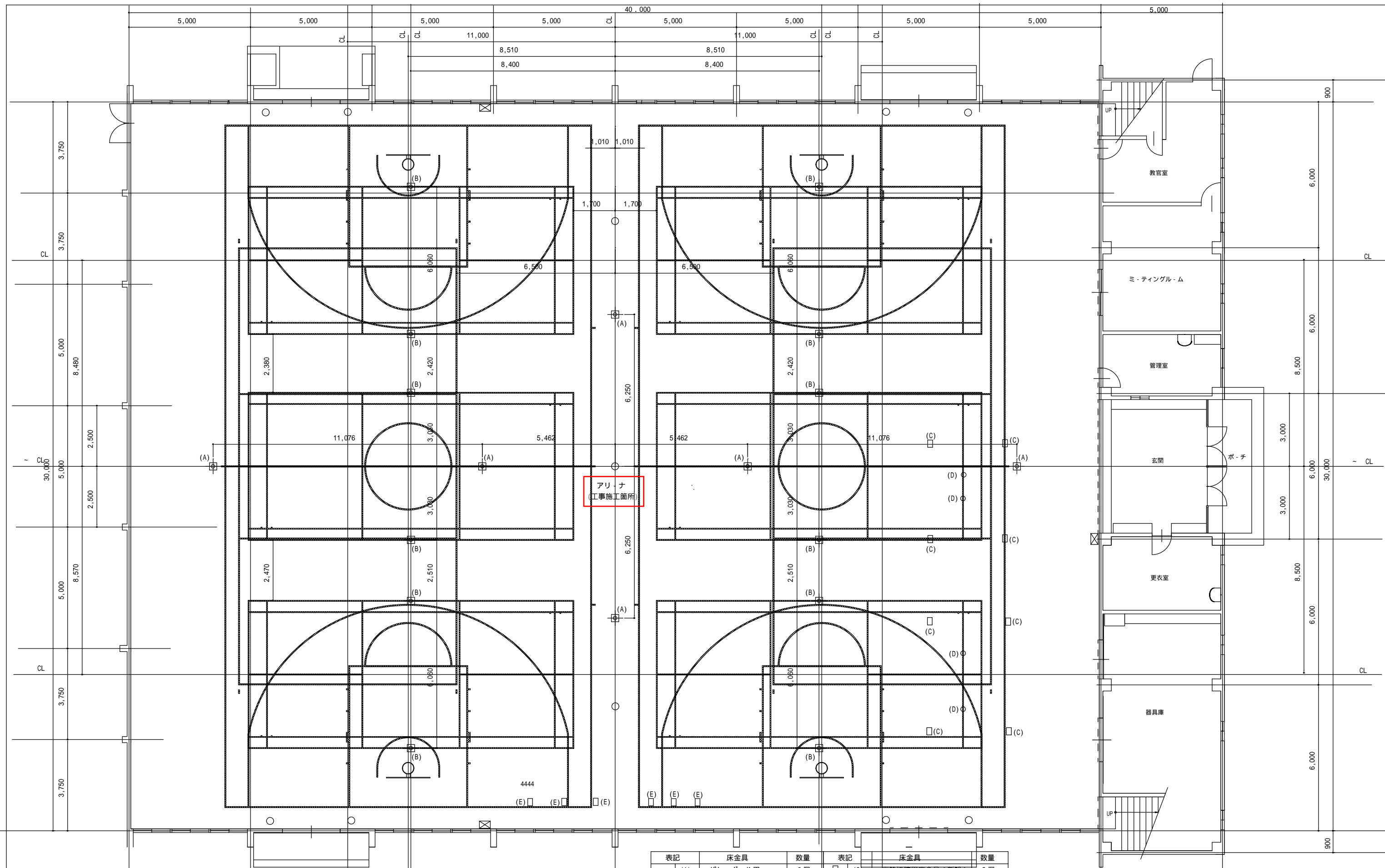


配置図 S=1/500

特記事項 施工日及び施工時間帯は、監督職員並びに学校管理者と協議のうえ決定すること。

工事名 香我美中学校西体育館空調機設置工事
図面名 付近見取図、配置図

NO. SCALE S= 1/500



| 表記 | 床金具 | 数量 | 表記 | 床金具 | 数量 |
|----|---------|-----|----|---------------|----|
| ⊕ | バレーボール用 | 6個 | □ | 高鉄棒控用床金具(新設) | 8個 |
| ○ | バドミントン用 | 12個 | ○ | 高鉄棒支柱用金具(再利用) | 4個 |
| ○ | 防球ネット用 | 13個 | □ | 低鉄棒用床金具(再利用) | 6個 |

☒ハッゲン型消火設備

| 記号 | 種別 | 寸法 | 面数 | 色 | 線種 | 線幅 | 優先順位 |
|----|-----------------|-----------------|----|---|----|------|------|
| | バスケットボール | 27,900 x 15,000 | 2面 | 黄 | 実線 | 50mm | |
| | バレーボール(6人制)(サブ) | 18,000 x 9,000 | 2面 | 白 | 実線 | 50mm | |
| | バドミントン | 13,400 x 6,100 | 6面 | 緑 | 実線 | 40mm | |

| | | | |
|------------|-------------------|----------|-------------|
| 工事名 | 香我美中学校西体育館空調機設置工事 | | NO |
| 図面名 | 1階平面図 | | SCALE 1/100 |
| CHECKED BY | | DRAIN BY | |