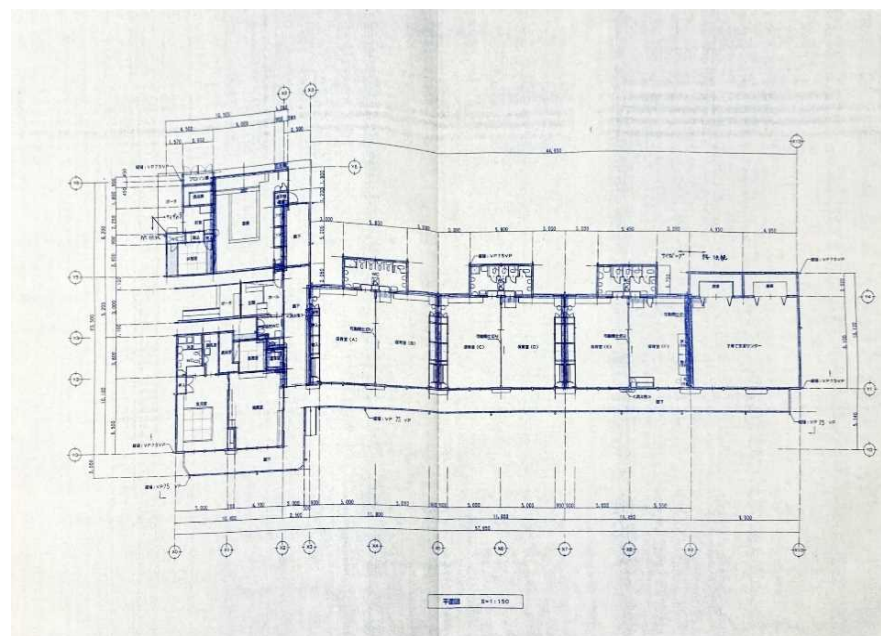
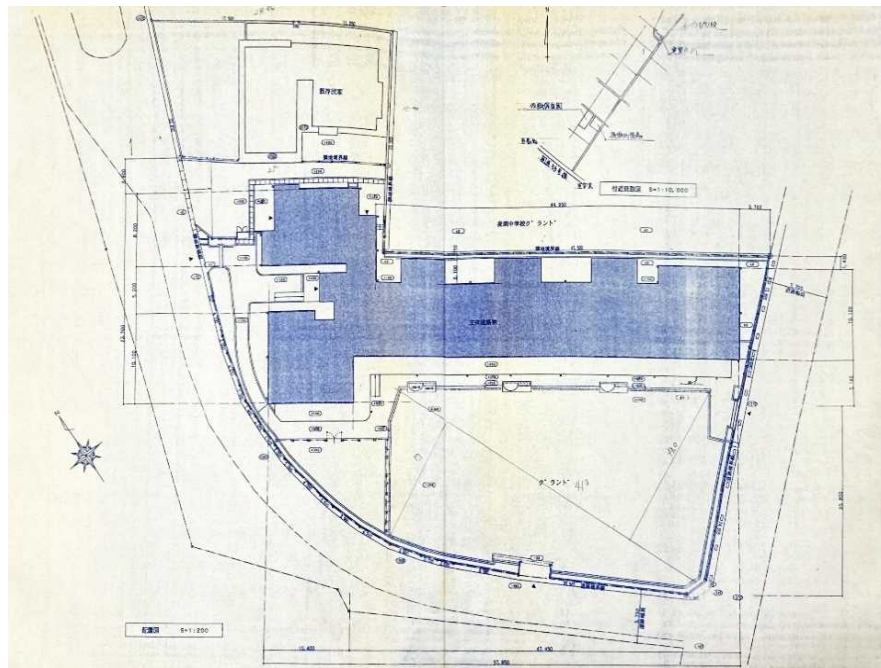


用途廃止施設等対象 市有財産名称		旧夜須保育所	
所在地	香南市夜須町坪井1577番地1	アクセス	香南やすICから車で1分 夜須駅(ごめん・なはり線)から車で3分
担当課	香南市教育委員会　こども課　TEL：0887-50-3021		
【施設の概要】			
1　土地			
用途地域	土地面積（㎡）	接続状況	
非線引き区域	2,265.53	上下水道	有。別途契約が必要となります。
		電気	有。別途契約が必要となります。
		ガス	有。別途契約が必要となります。
2　建物			
構造	竣工年度	募集対象施設	延べ床面積（㎡）
木造　平屋建て	平成11年度	施設全体	799.3
建物の状況		その他	
・園舎西側に白蟻被害（駆除済み） ・外壁にクラックあり		・太陽光設備あり （平成18年度設置　設置容量：12.06kW） ※別途契約が必要となります。	
3　その他			
条件・施設状況等			
・平成11年度に建設され、令和5年12月末まで保育所として使用されており、比較的きれいな状態。 ・津波浸水想定区域。			
備考			
【土地】			
・香南市夜須町坪井字内田1575番1　の一部			
位置図			
		(詳細図) 	



用途廃止施設等対象 市有財産名称		旧夜須幼稚園	
所在地	香南市夜須町坪井1577番地1	アクセス	香南やすICから車で1分 夜須駅(ごめん・なはり線)から車で3分
担当課	香南市教育委員会　こども課　TEL：0887-50-3021		
【施設の概要】			
1　土地			
用途地域	土地面積（㎡）	接続状況	
非線引き区域	1,450.00	上下水道	有。別途契約が必要となります。
		電気	有。別途契約が必要となります。
		ガス	有。別途契約が必要となります。
2　建物			
構造	竣工年度	募集対象施設	延べ床面積（㎡）
木造　平屋建て	平成9年度	施設全体	435.1
建物の状況		その他	
特記事項なし		・太陽光設備あり (平成18年度設置　設置容量：9.11kW) ※別途契約が必要となります。	
3　その他			
条件・施設状況等			
・平成9年度に建設され、令和5年12月末まで幼稚園として使用。 その後も、地域行事等に使用されており、比較的きれいな状態。 ・津波浸水想定区域。			
備考			
【土地】・香南市夜須町西山字樋詰101番2 ・香南市夜須町西山字宮ノ原238番			
位置図			
		(詳細図) 	

園舎東側



園舎南側

