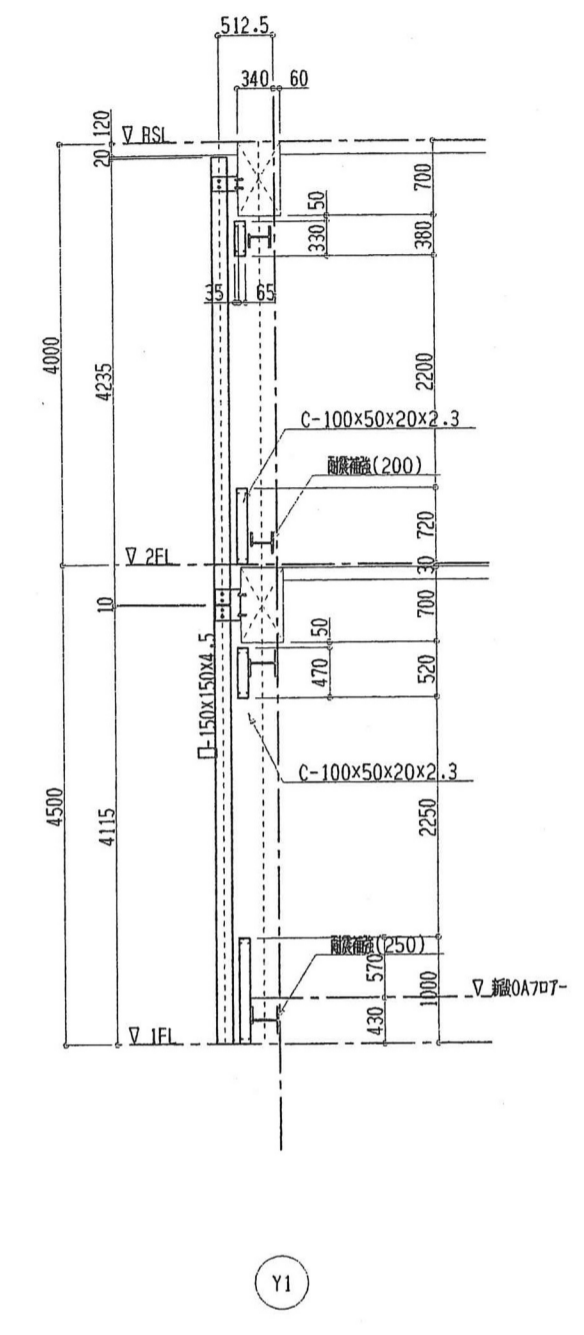
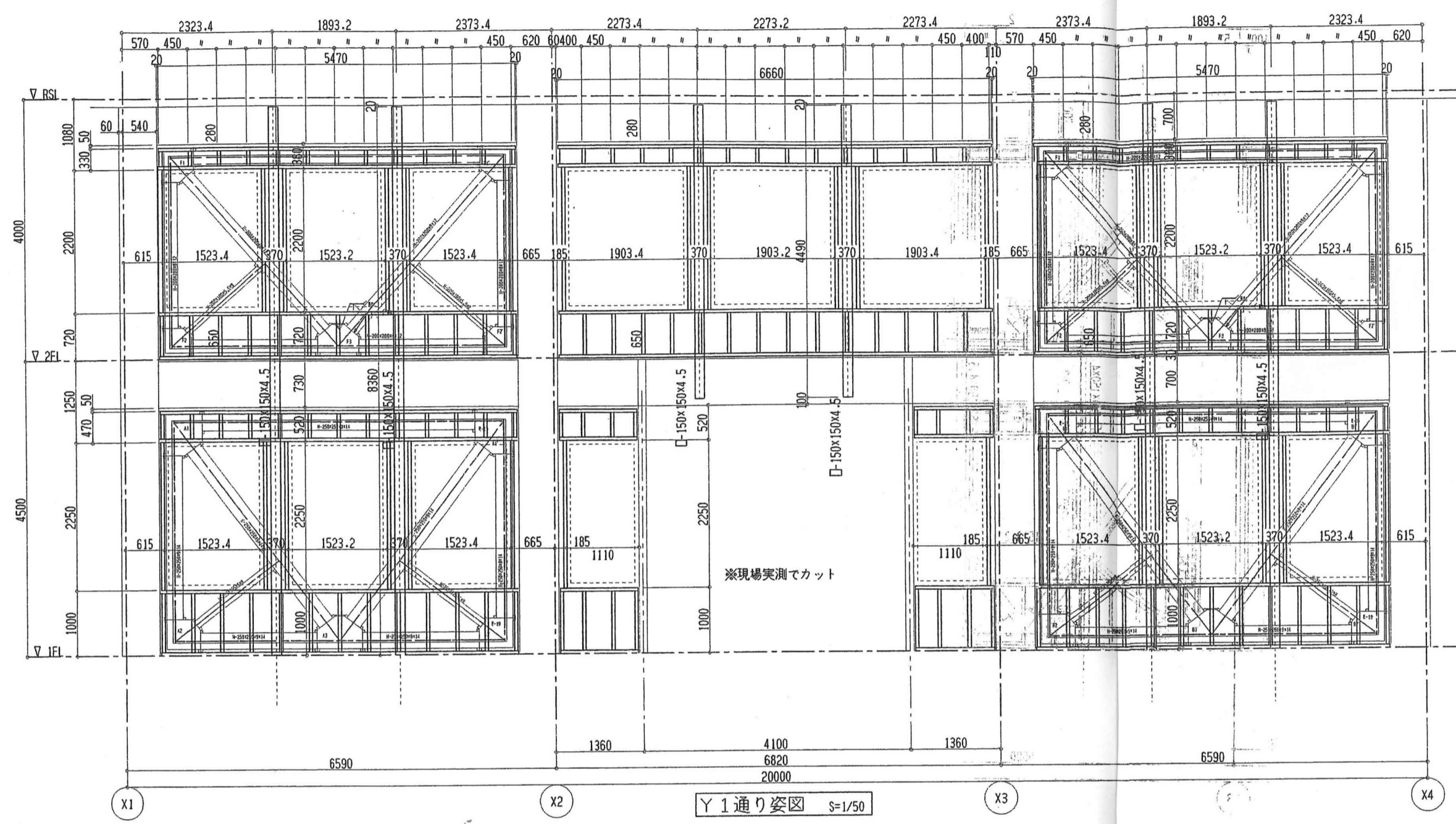
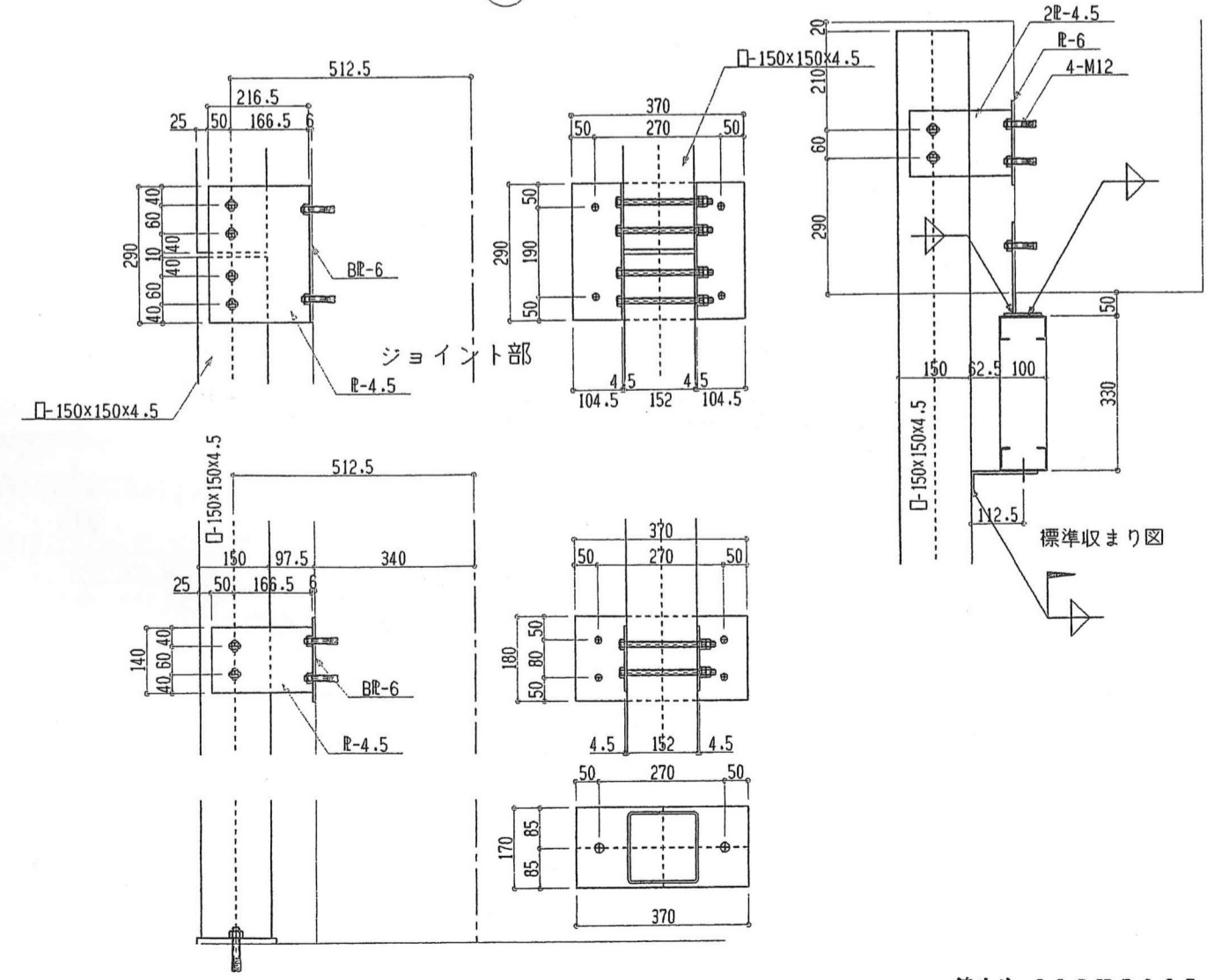
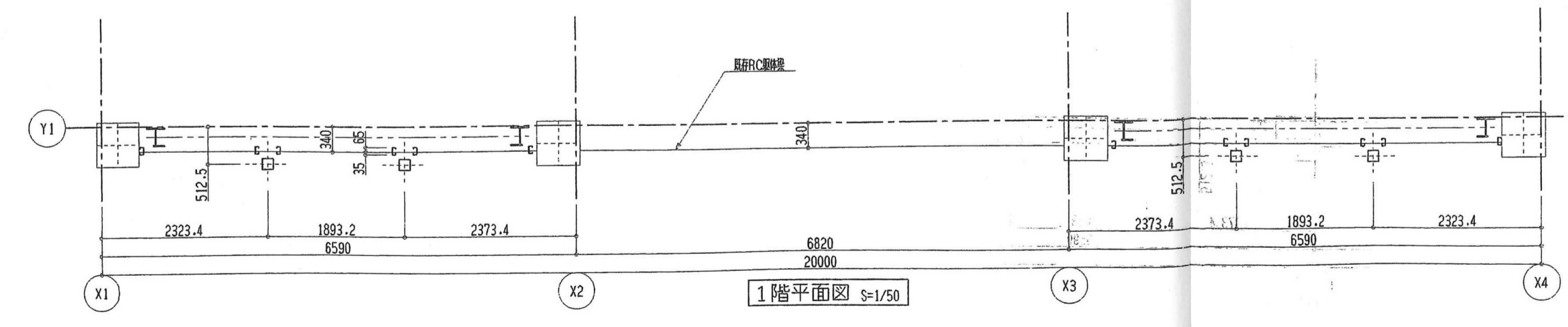
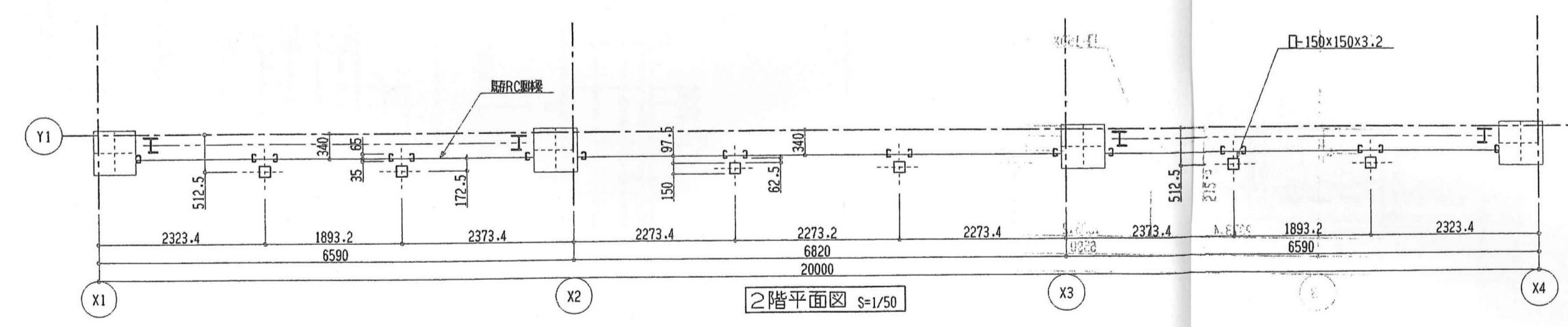


備考	

工事名	旧吉川庁舎解体工事		DATE	2026.3	(株) 黒岩設計 高知市城山町12-14 効力2F TEL (088)832-1905
図名	吉川庁舎 南側化粧柱詳細図(1)		SCALE	1/20	
			SHEET NO.	A-29	
			DRAWN BY	CHECKED BY	

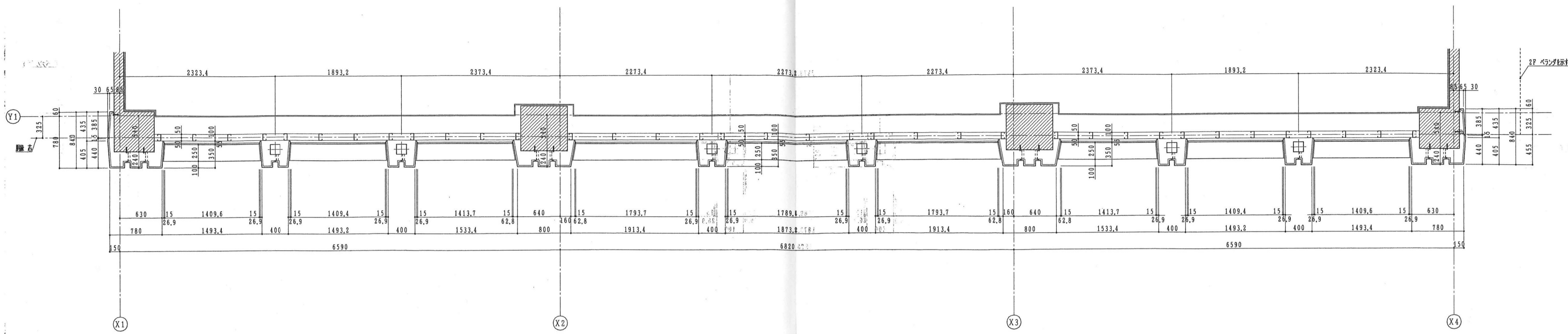


Y1

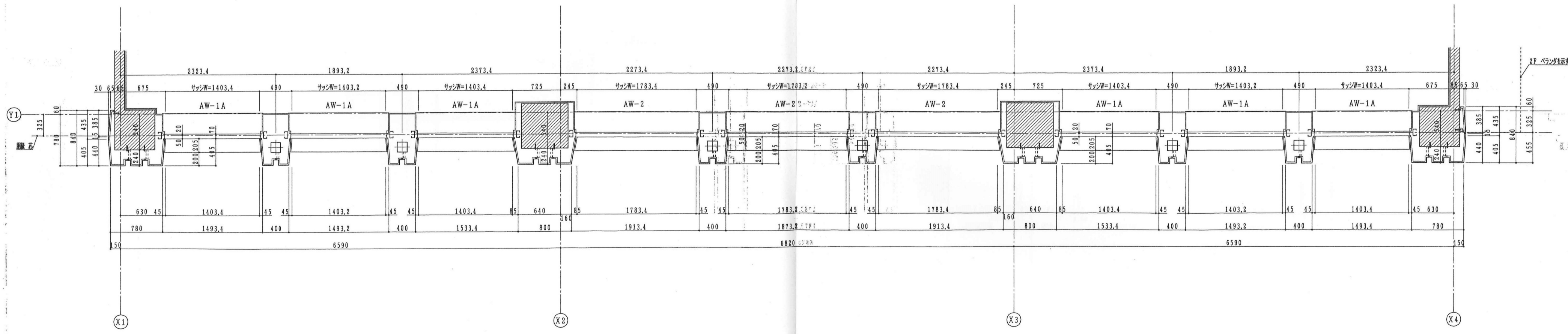


備考		工事名	旧吉川庁舎解体工事
		図名	吉川庁舎 南側化粧柱詳細図(2)

DATE	2026.3	縮止め	JIS K 5625
SCALE	1/20	(株) 黒岩設計 高知市城山町12-14 効力2F TEL. (088)832-1905	
SHEET NO.	A-30		
DRAWN BY		CHECKED BY	一級建築士 第303461号 黒岩 則水

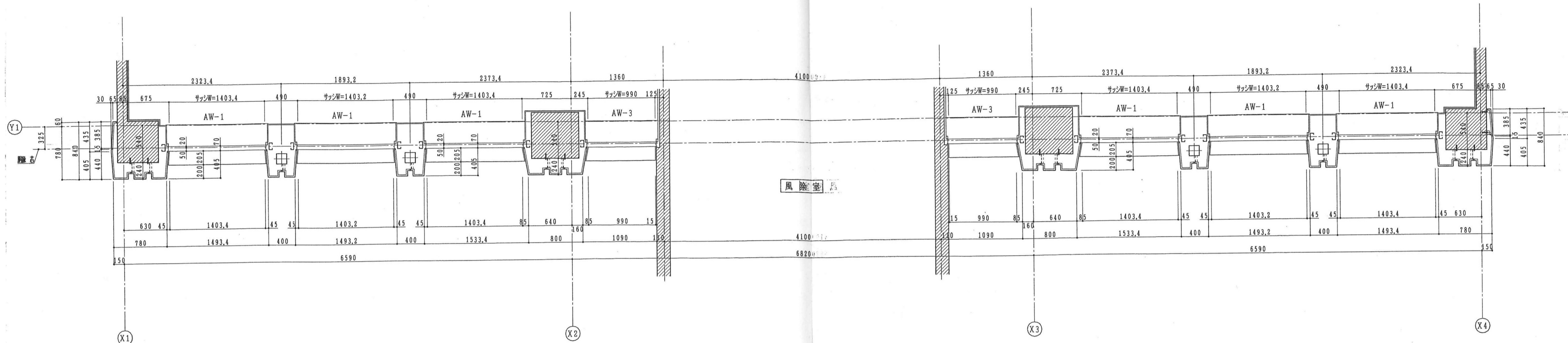


平面図(1)

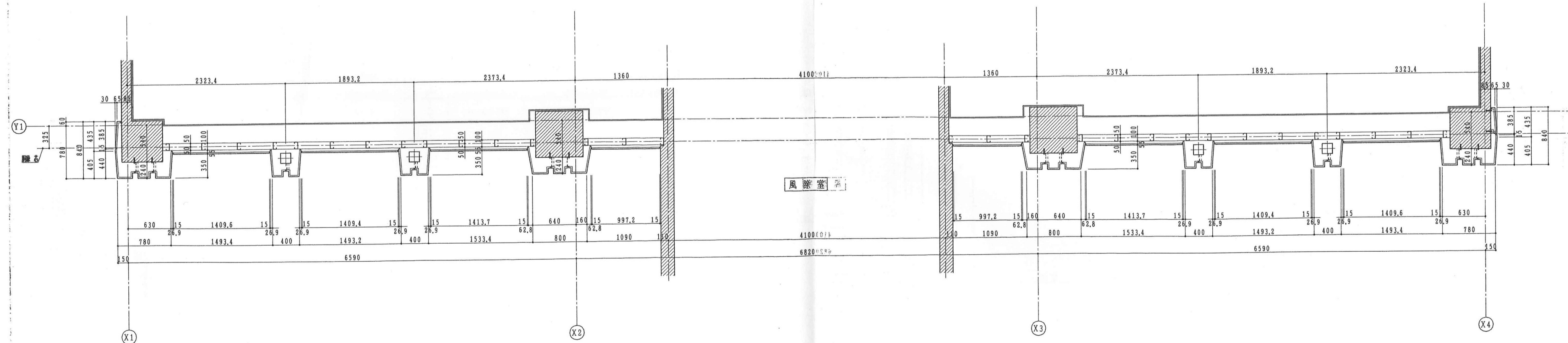


平面図(2)


備考	工事名	旧吉川庁舎解体工事	DATE	2026.3	 (株) 黒岩設計 高知市城山町12-14 効ケゾウ TEL. (088)832-1905	
	図名	吉川庁舎 南側化粧柱詳細図(3)	SCALE	1/20		
			SHEET NO.	A-31		DRAWN BY



平面図(3)



平面図(4)

備考	工事名	旧吉川庁舎解体工事	DATE	2026.3	 (株) 黒岩設計 高知市城山町12-14 2F TEL. (088)832-1905	
	図名	吉川庁舎 南側化粧柱詳細図(4)	SCALE	1/20		DRAWN BY
			SHEET NO.	A-32	一級建築士 第303461号 黒岩 則水	

