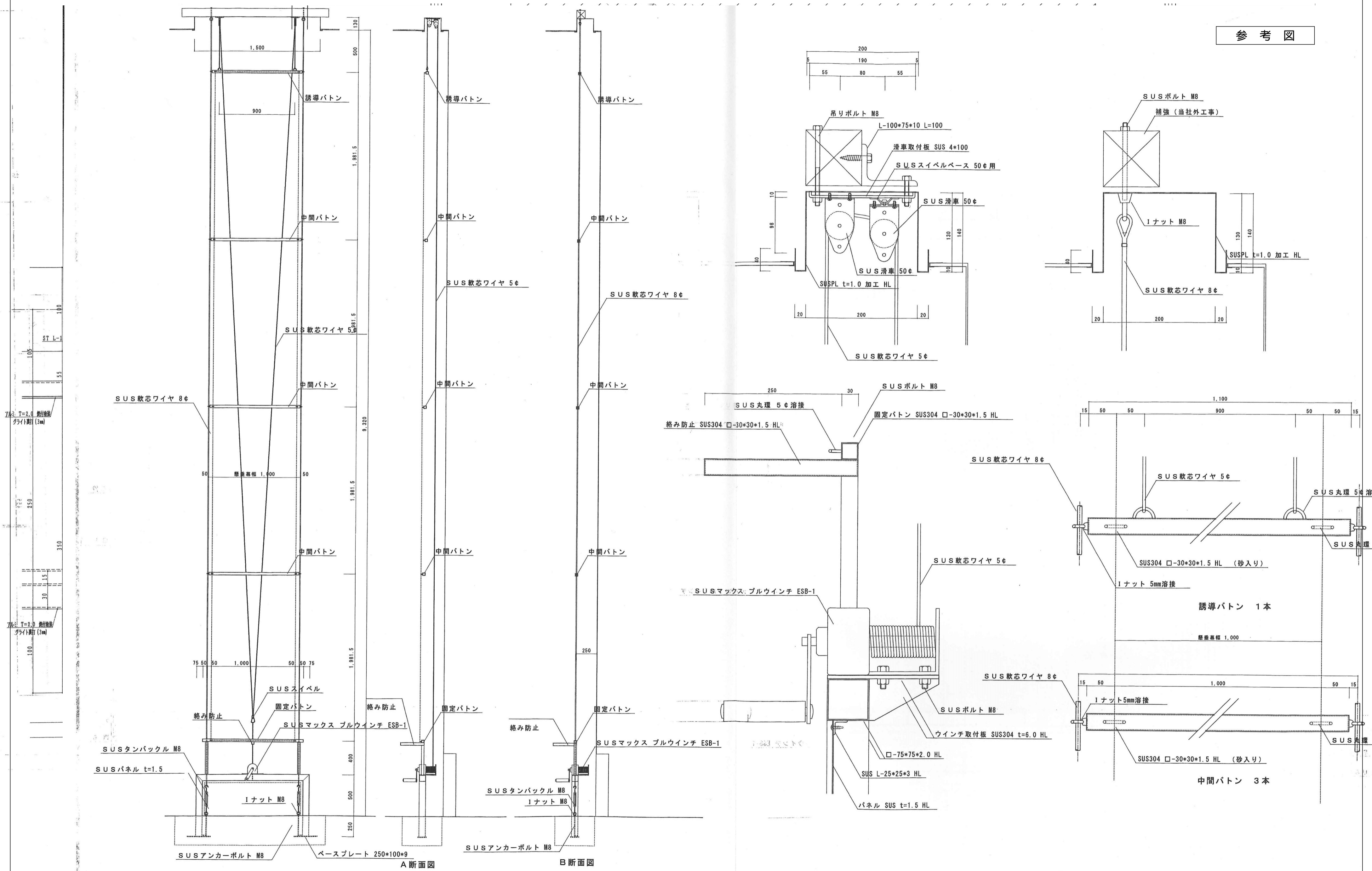
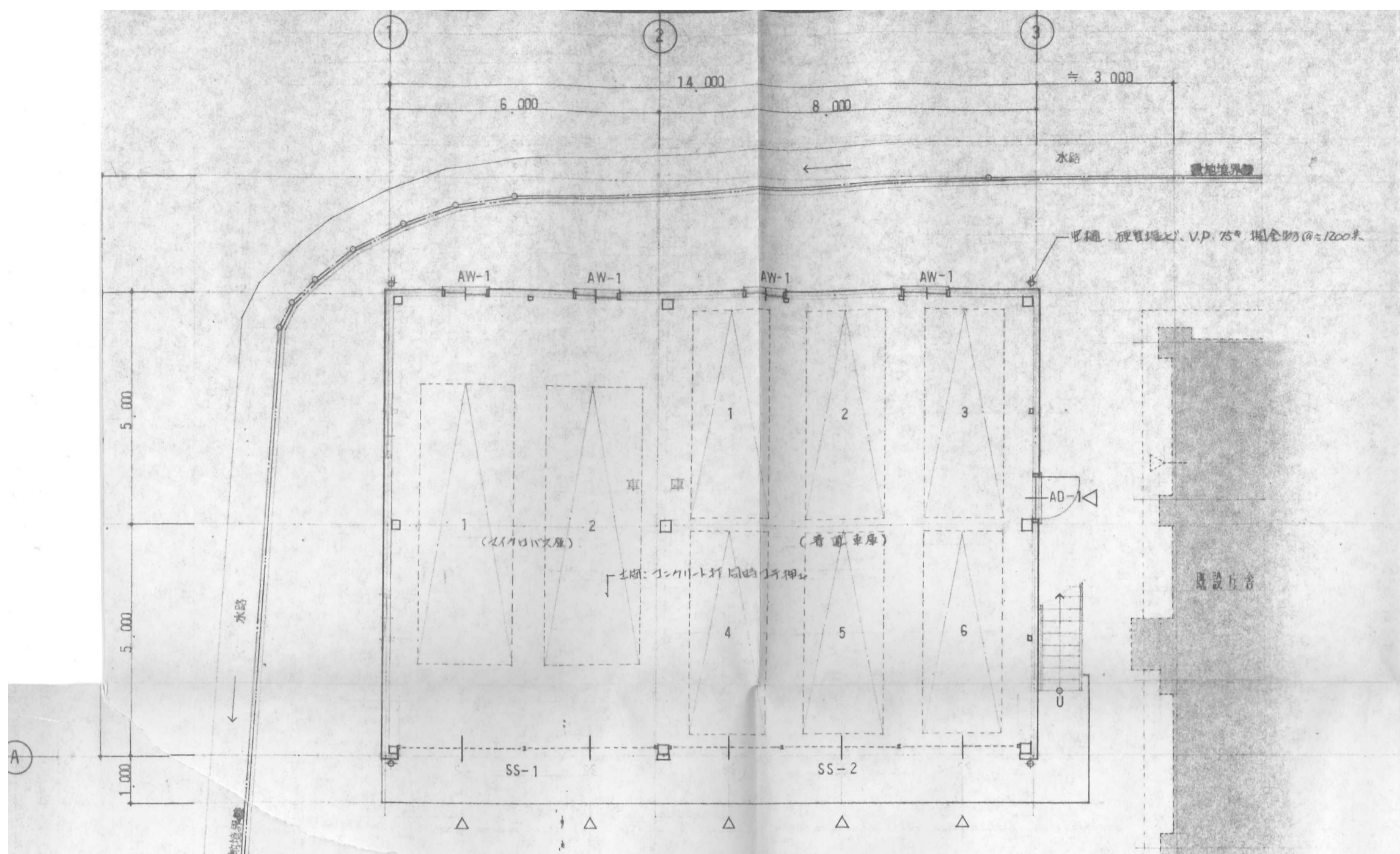


参考図



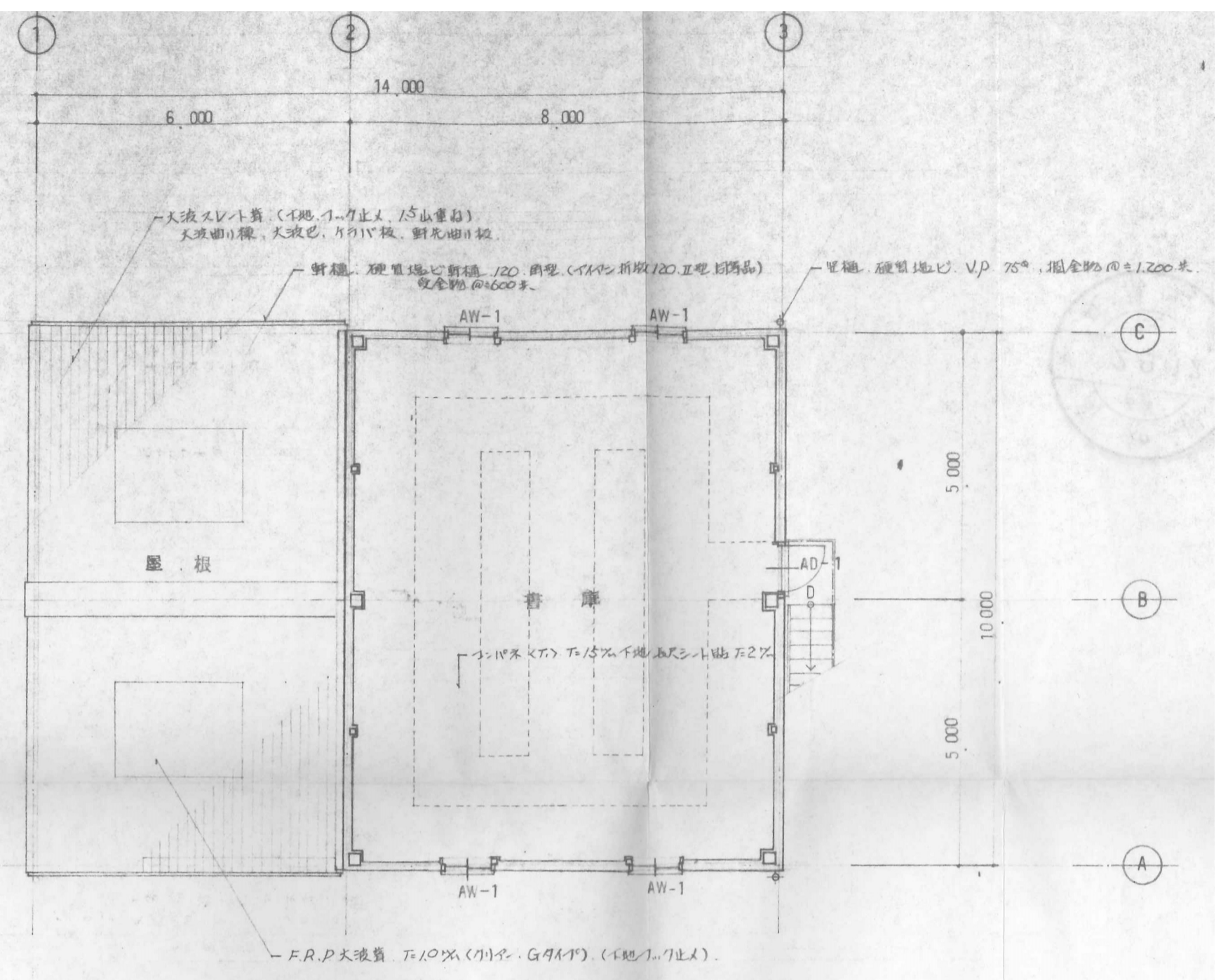
備考	工事名	旧吉川庁舎解体工事	DATE	2026.3	(株) 黒岩設計 高知市城山町12-14 効ケゾF TEL (088)832-1905	
	図名	吉川庁舎 南側化粧柱詳細図(6)	SCALE	1/20		
	図名	吉川庁舎 南側化粧柱詳細図(6)	SHEET NO.	A-34		DRAWN BY



1階平面図 S=1:100

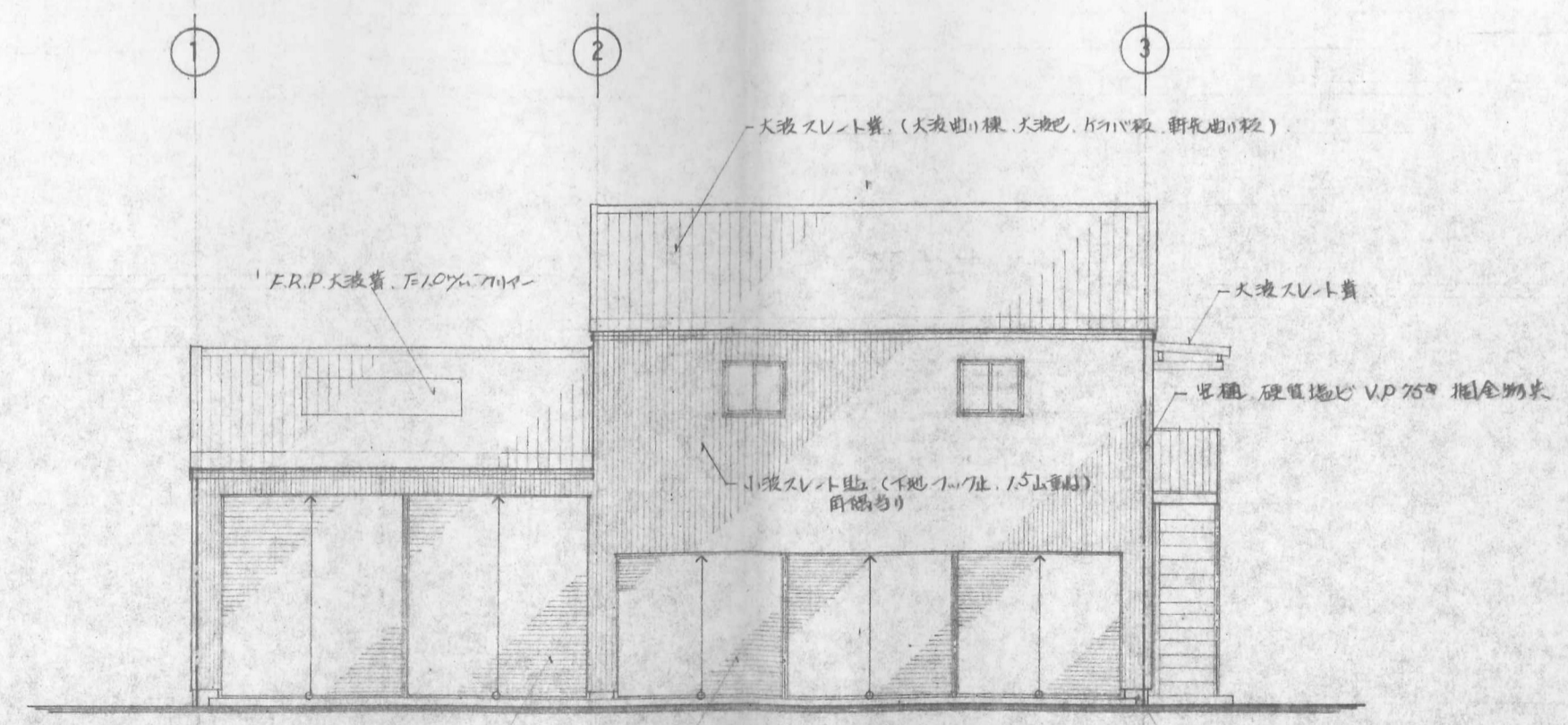
$A = 14.0 \times 10.0 = 140.0 \text{ M}^2$

階段	
有効巾	900
付あけ	200
踏面	250

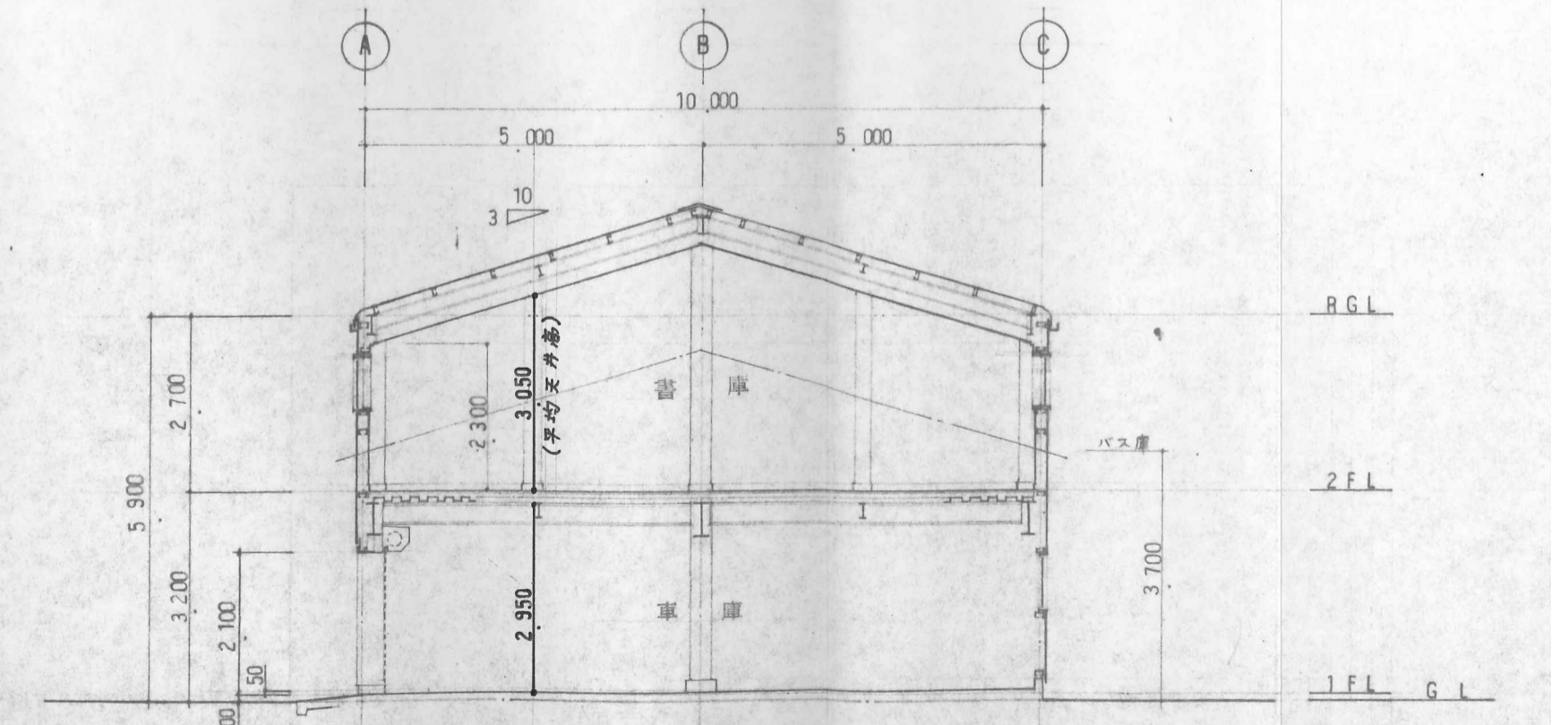


2階平面図 S=1:100

$A = 8.0 \times 10.0 = 80.0 \text{ M}^2$



西面立面図 S=1:100

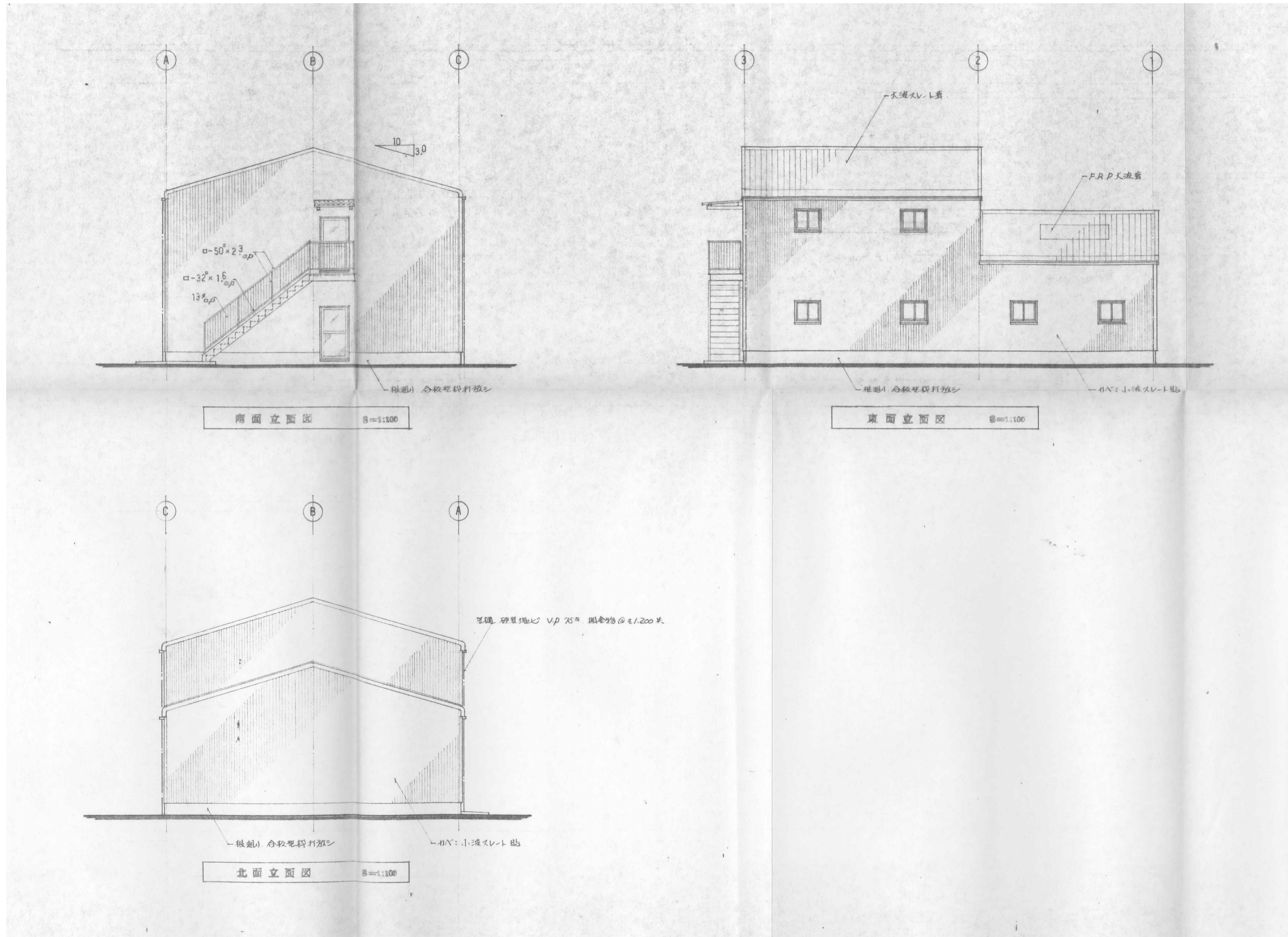


断面図 S=1:100

備考		工事名	旧吉川庁舎解体工事
		図名	車庫棟 平面図 立面図 断面図

DATE	2026.3
SCALE	1/100
SHEET NO.	A-36


(株) 黒岩設計
 高知市城山町12-14 4F TEL. (088)832-1905
 DRAWN BY: CHECKED BY: 一級建築士 第303461号 黒岩 則水



備考		工事名	旧吉川庁舎解体工事
		図名	車庫棟 立面図

DATE	2026.3	 (株) 黒岩設計 高知市城山町12-14 効力2F TEL (088)832-1905	
SCALE	1/100		
SHEET NO.	A-37		
DRAWN BY		CHECKED BY	一級建築士 第303461号 黒岩 則水