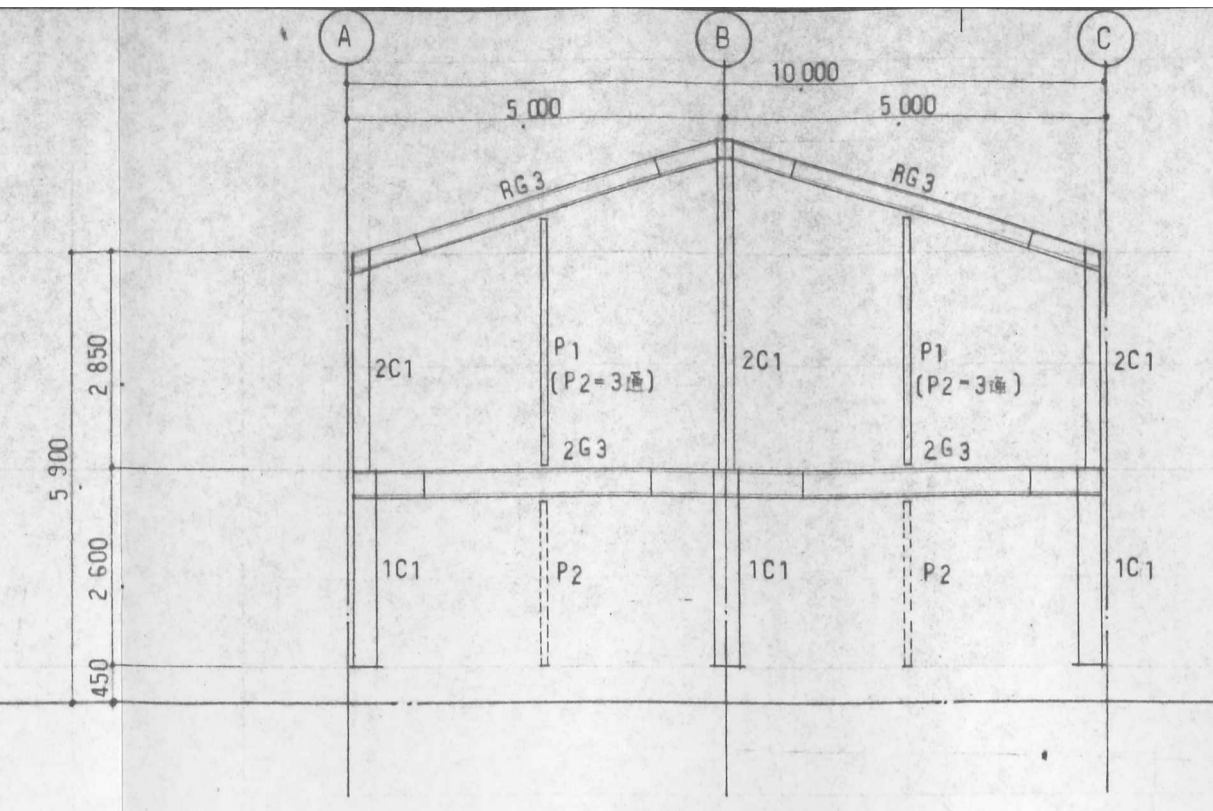
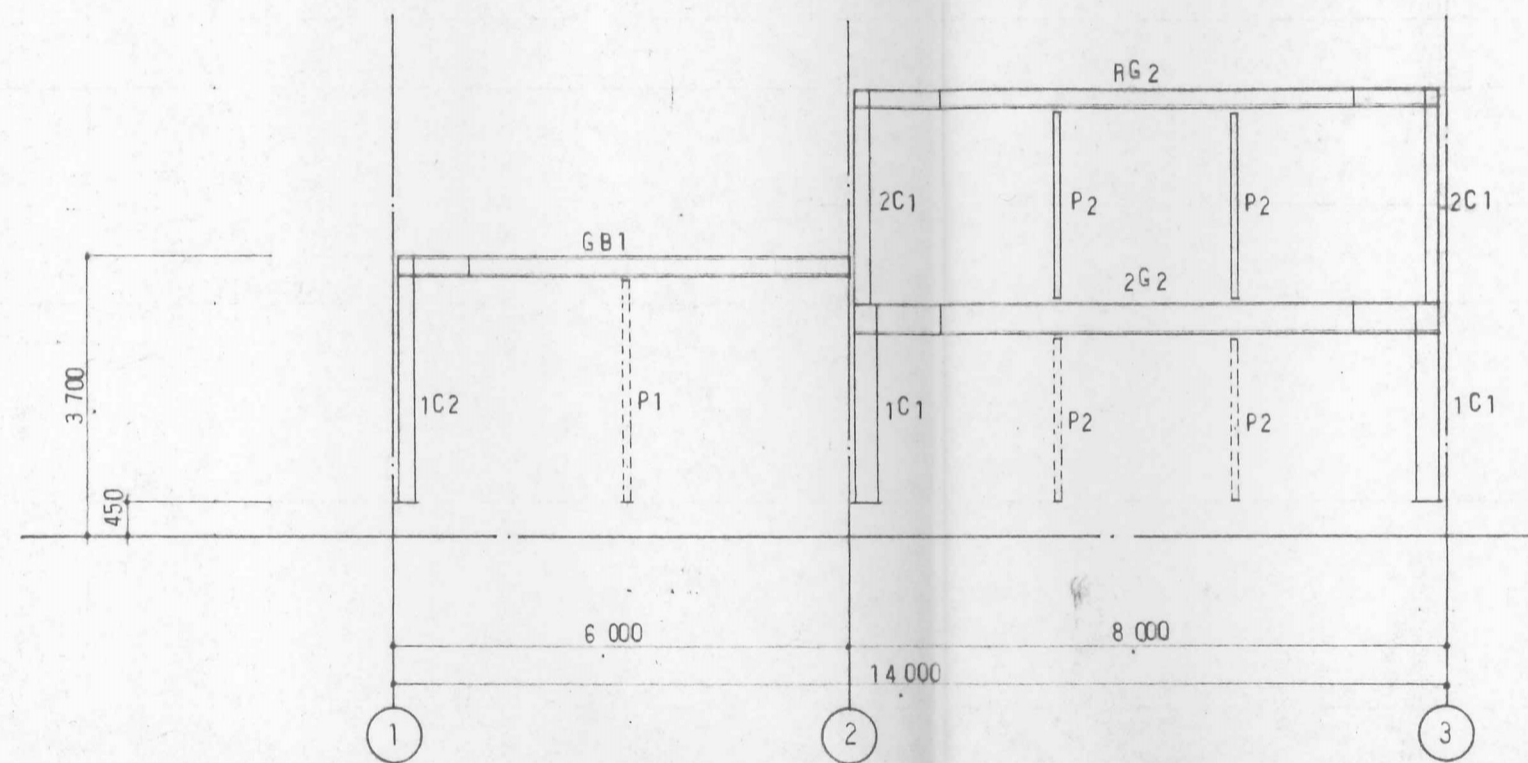


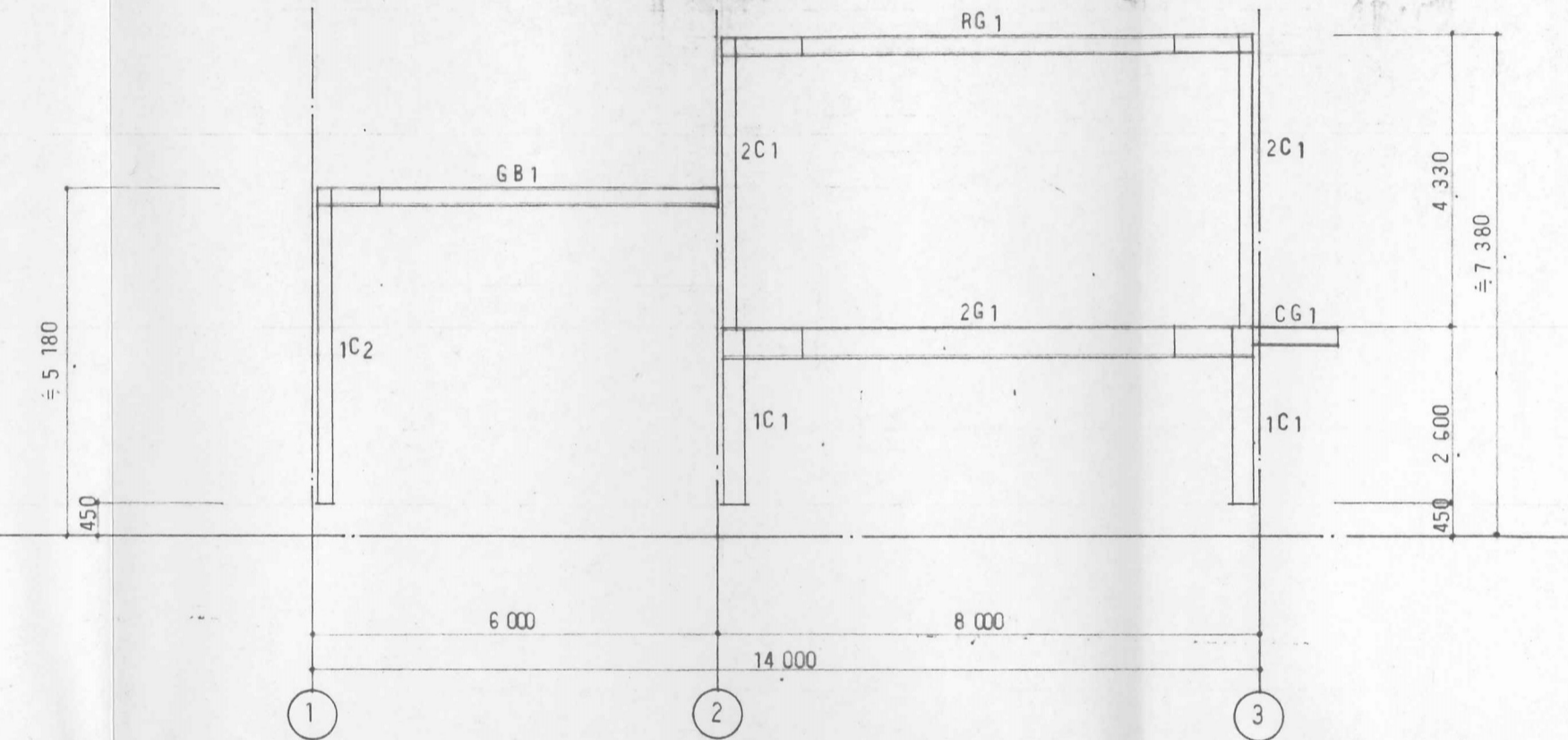
1 通



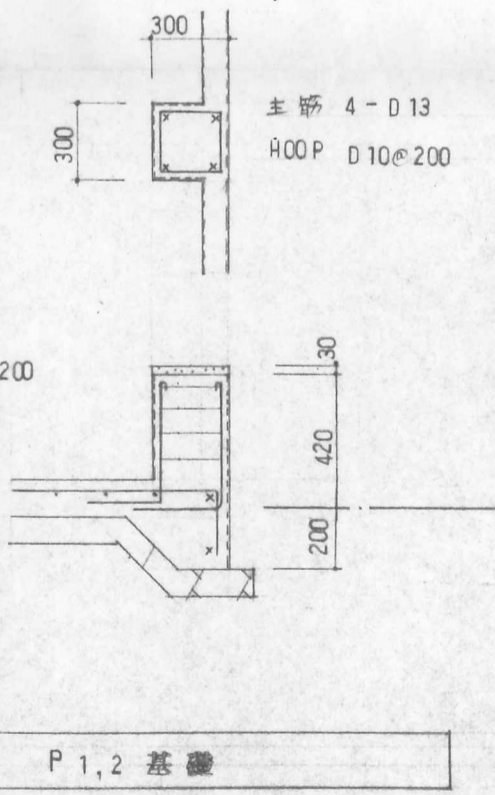
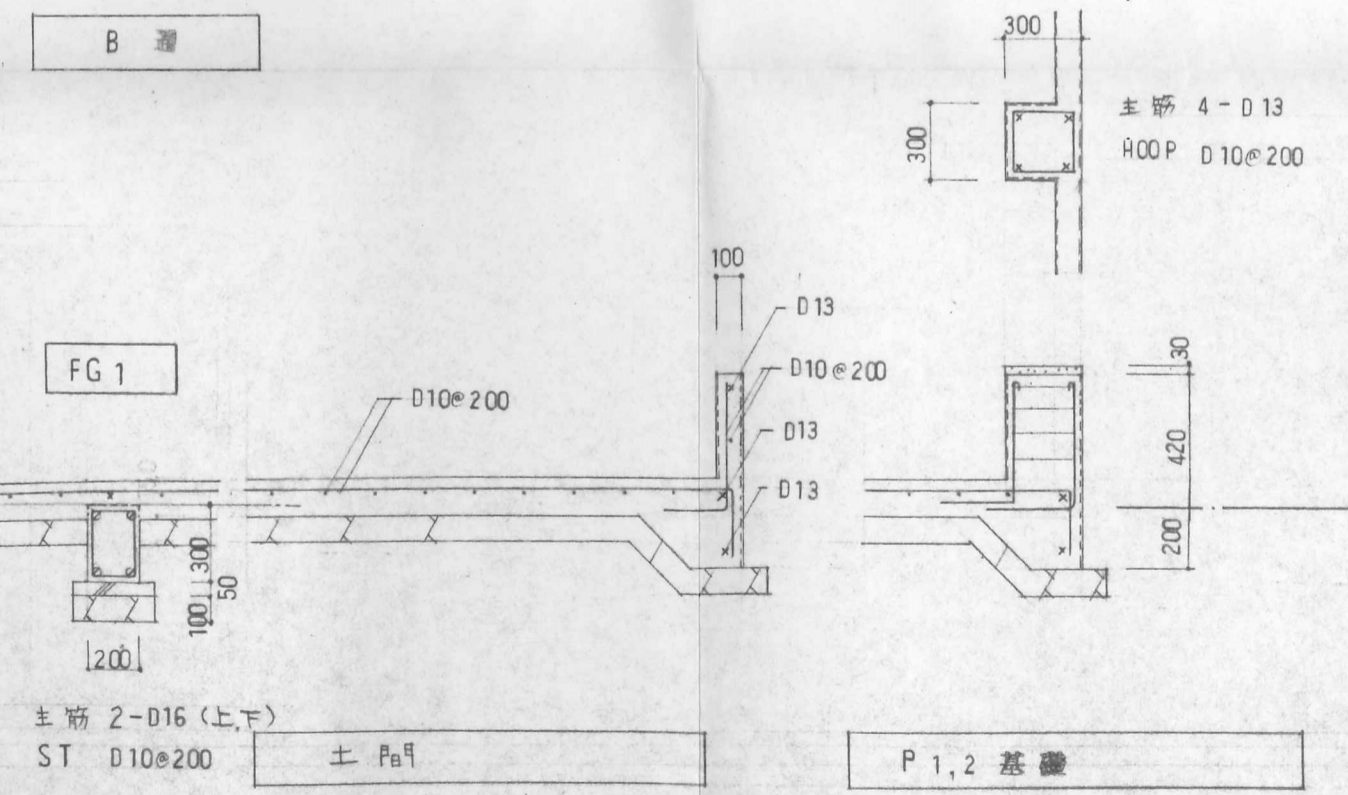
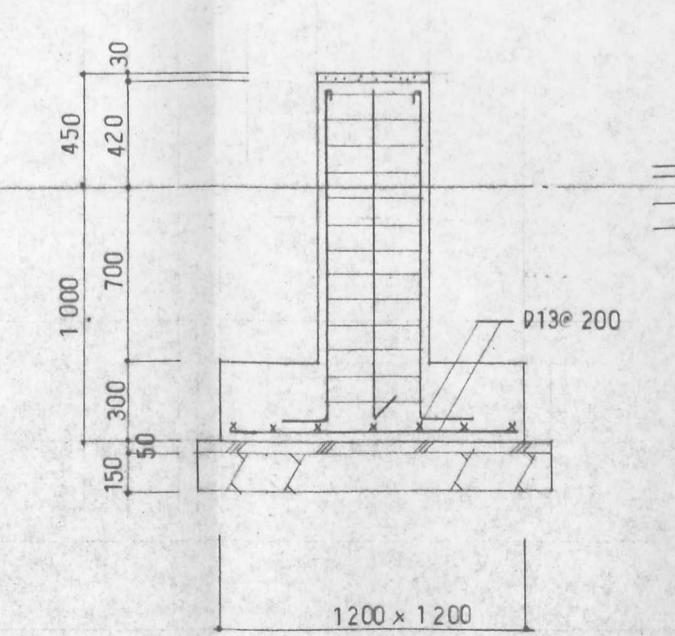
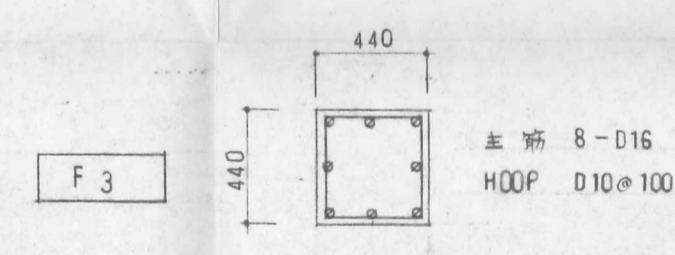
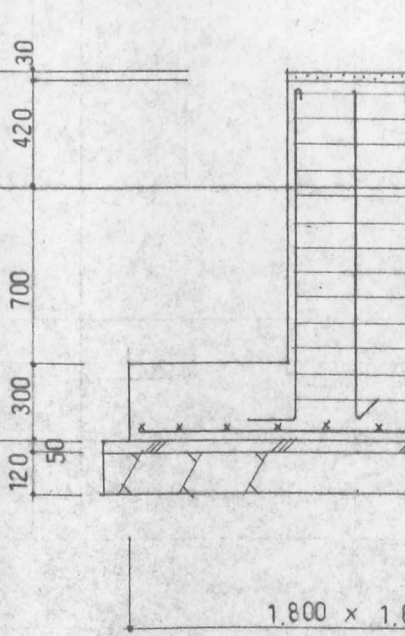
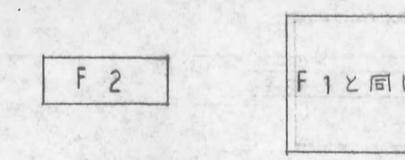
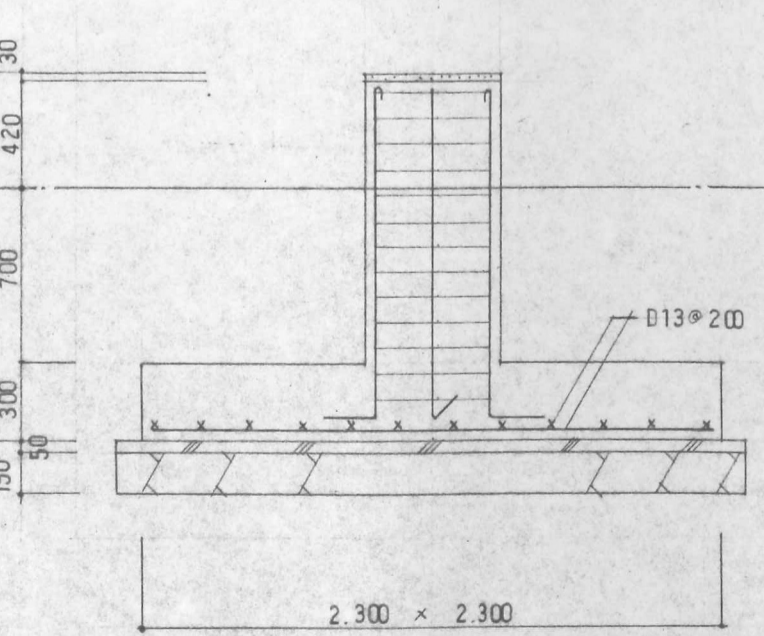
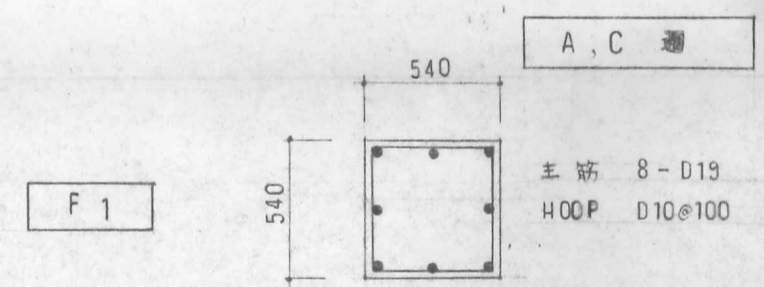
2, 3 通

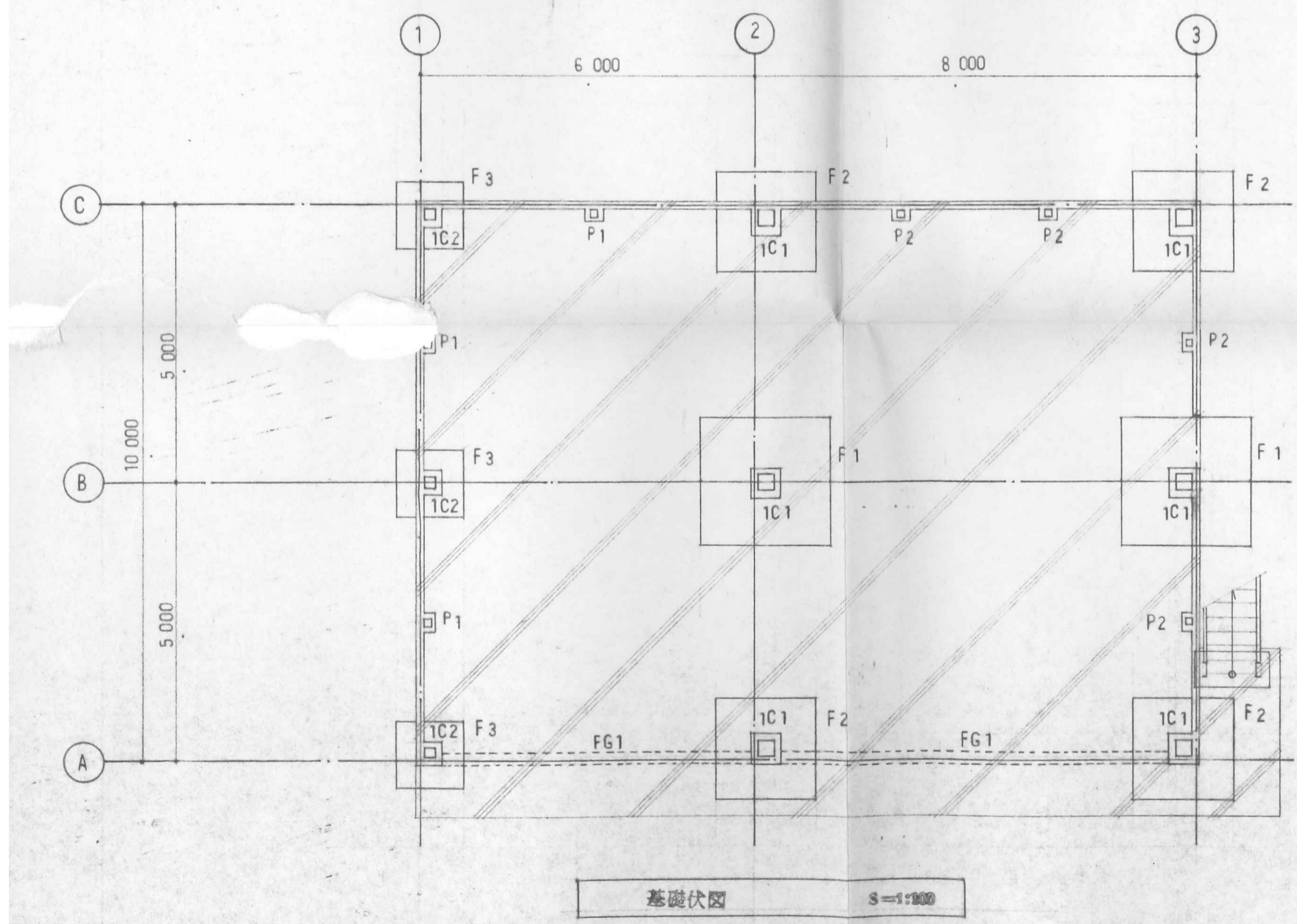
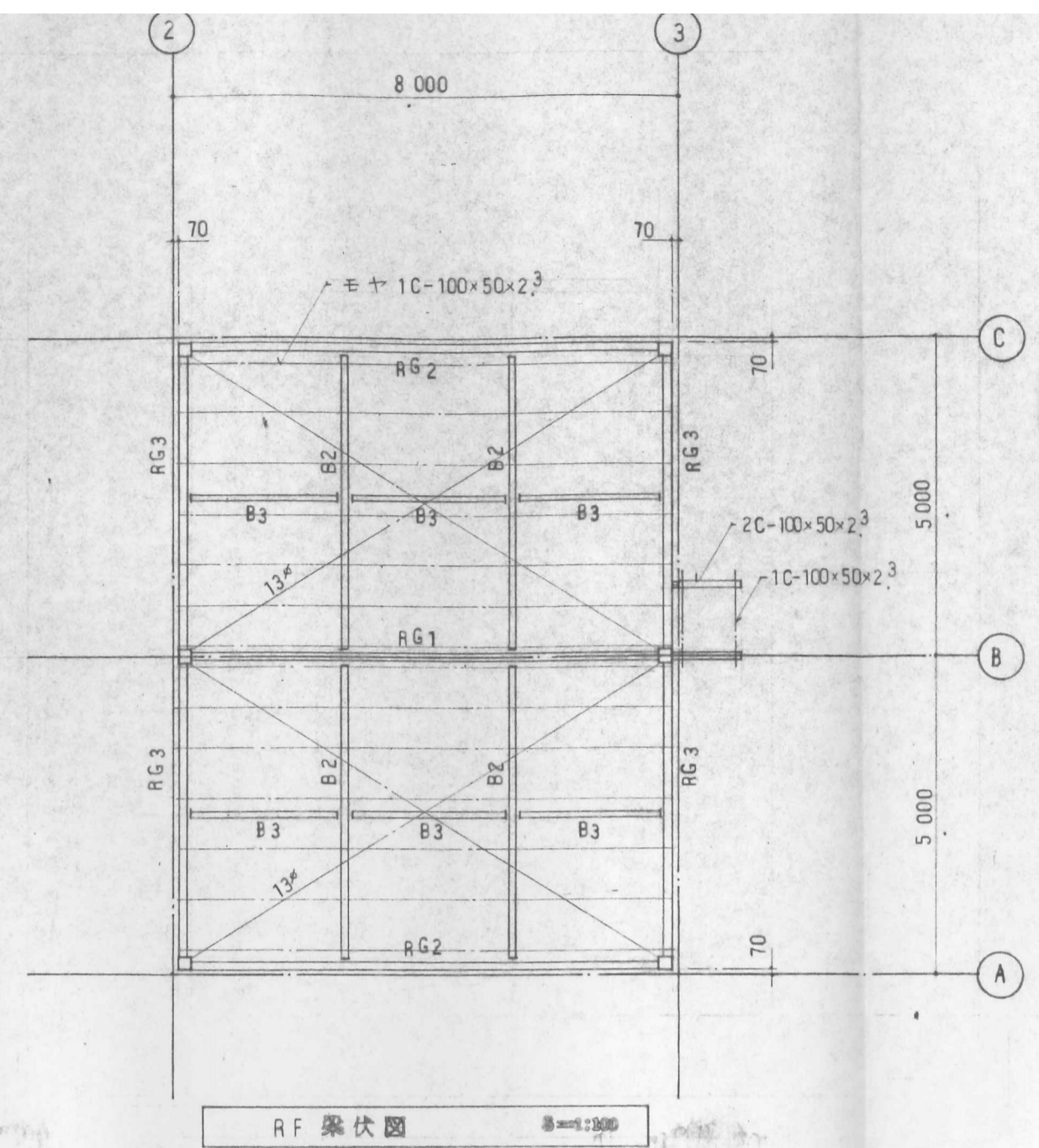
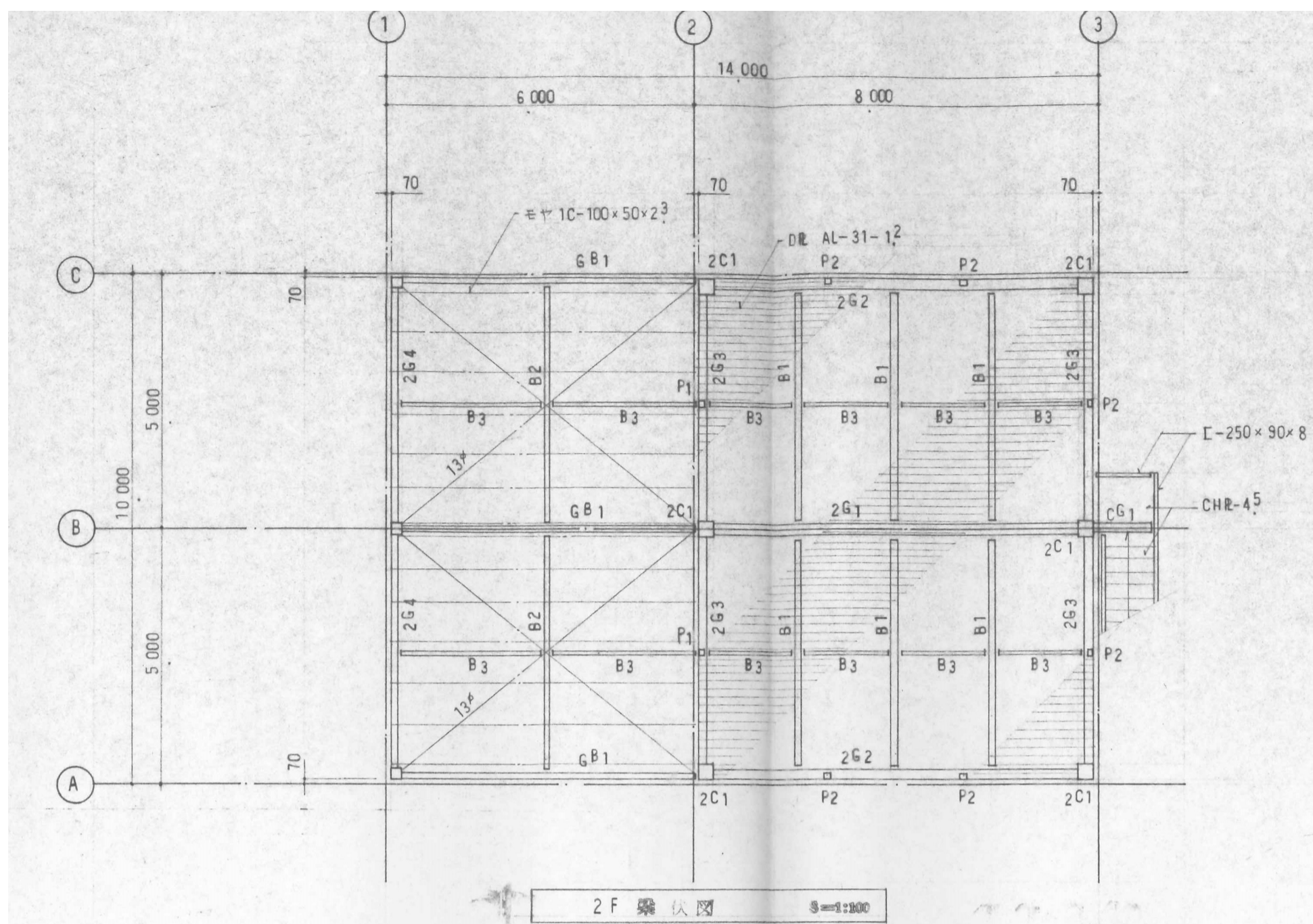


A, C 通



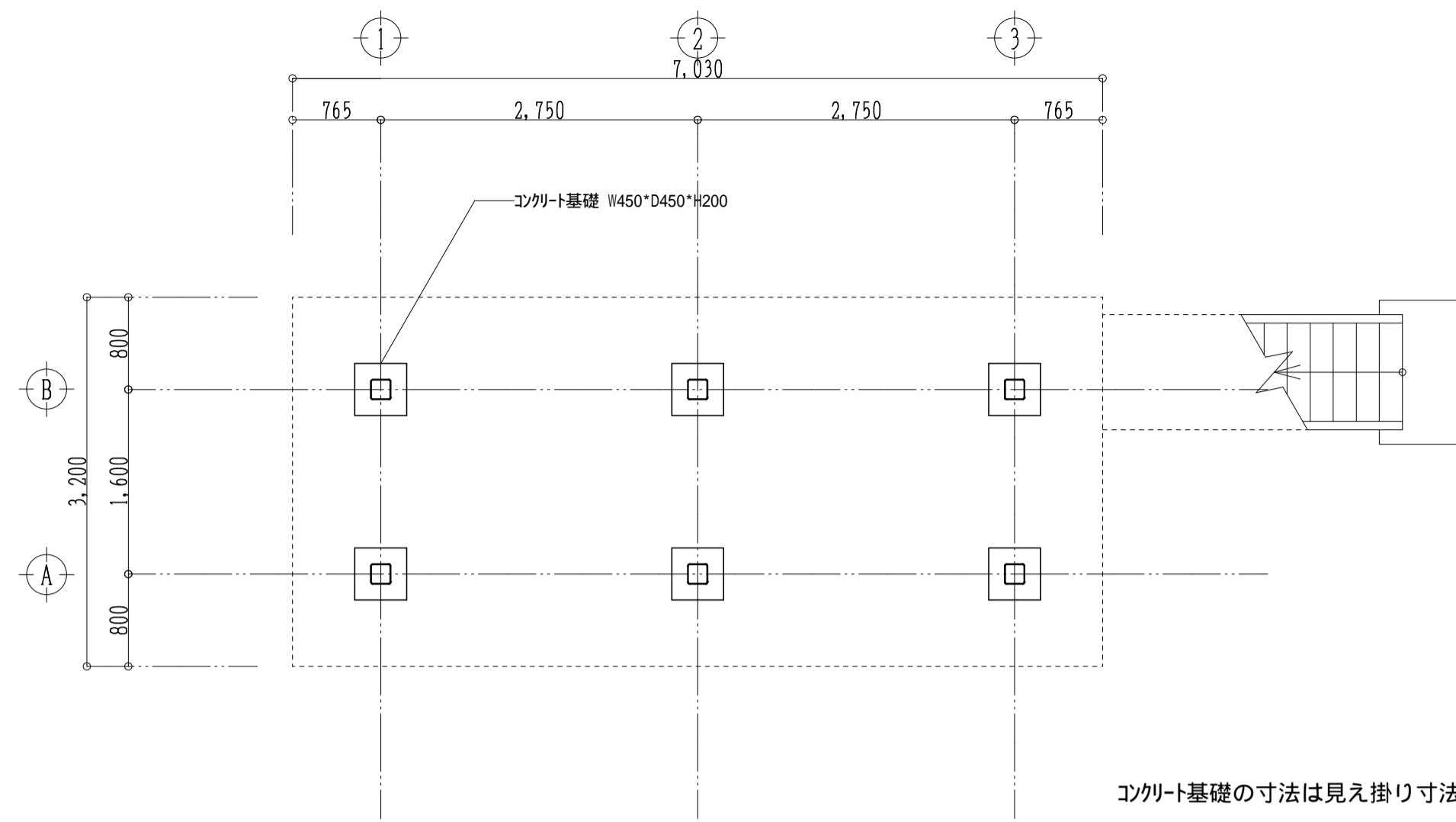
B 通





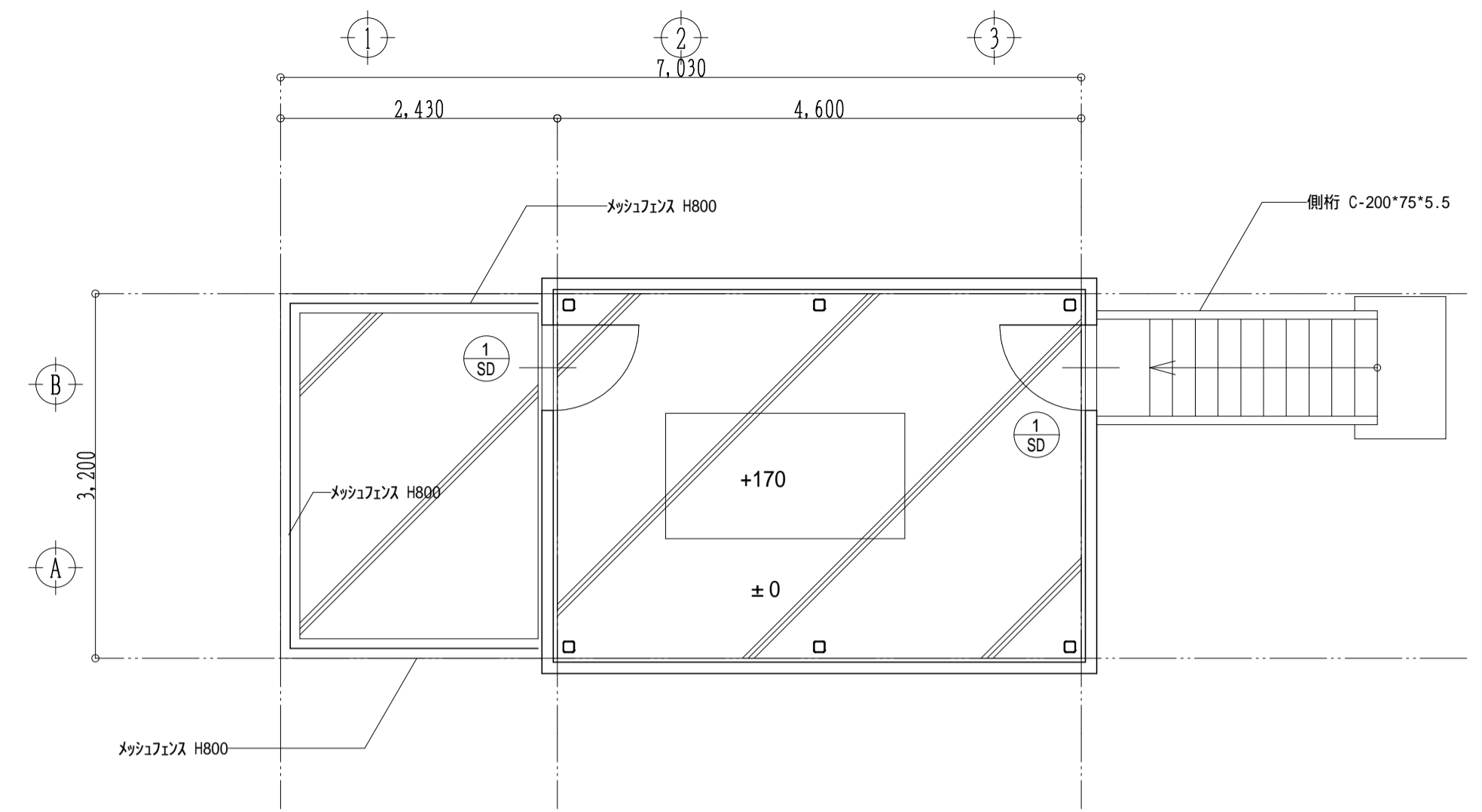
部 材 リ ス ト

| | | | |
|---------|-------------------------|--|--------|
| 1C1 | □ - 300 × 300 × 9 | BR-16 AN BOLT 4-16 ^φ 600 | DFR-22 |
| 1C2 | □ - 200 × 200 × 6 | BR-12 AN BOLT 4-16 ^φ 600 | DFR-16 |
| 2C1 | □ - | | DFR-16 |
| 2G1 | H - 450 × 200 × 9 × 14 | F 2R-12・6-M20 ^{HTB} ・W 2R-12・4-M20 ^{HTB} | |
| 2G2 | H - 400 × 200 × 8 × 13 | F 2R-9・6-M20 ^{HTB} ・W 2R-9・4-M20 ^{HTB} | |
| 2G3 | H - 350 × 175 × 7 × 11 | F 2R-9・4-M20 ^{HTB} ・W 2R-12・3-M20 ^{HTB} | |
| 2G4 | H - 250 × 125 × 6 × 9 | F 2R-9・4-M16 ^{HTB} ・W 2R-6・2-M16 ^{HTB} | |
| RG1,2,3 | H - | | |
| GB1,CG1 | H - | GR-6・2-M16 ^{HTB} | |
| B1 | H - 298 × 149 × 5.5 × 8 | GR-9・3-M16 ^{HTB} | |
| B2 | H - 175 × 90 × 5 × 8 | GR-6・2-M16 ^{HTB} | |
| B3 | H - 150 × 75 × 5 × 7 | GR-6・2-M16 ^{HTB} | |
| P1 | □ - 125 × 125 × 4.5 | BR-9 AN BOLT 2-13 ^φ × 400, GR-2-4.5・2-13 ^φ | |
| P2 | □ - 100 × 100 × 4.5 | | |



コンクリート基礎の寸法は見え掛り寸法である。

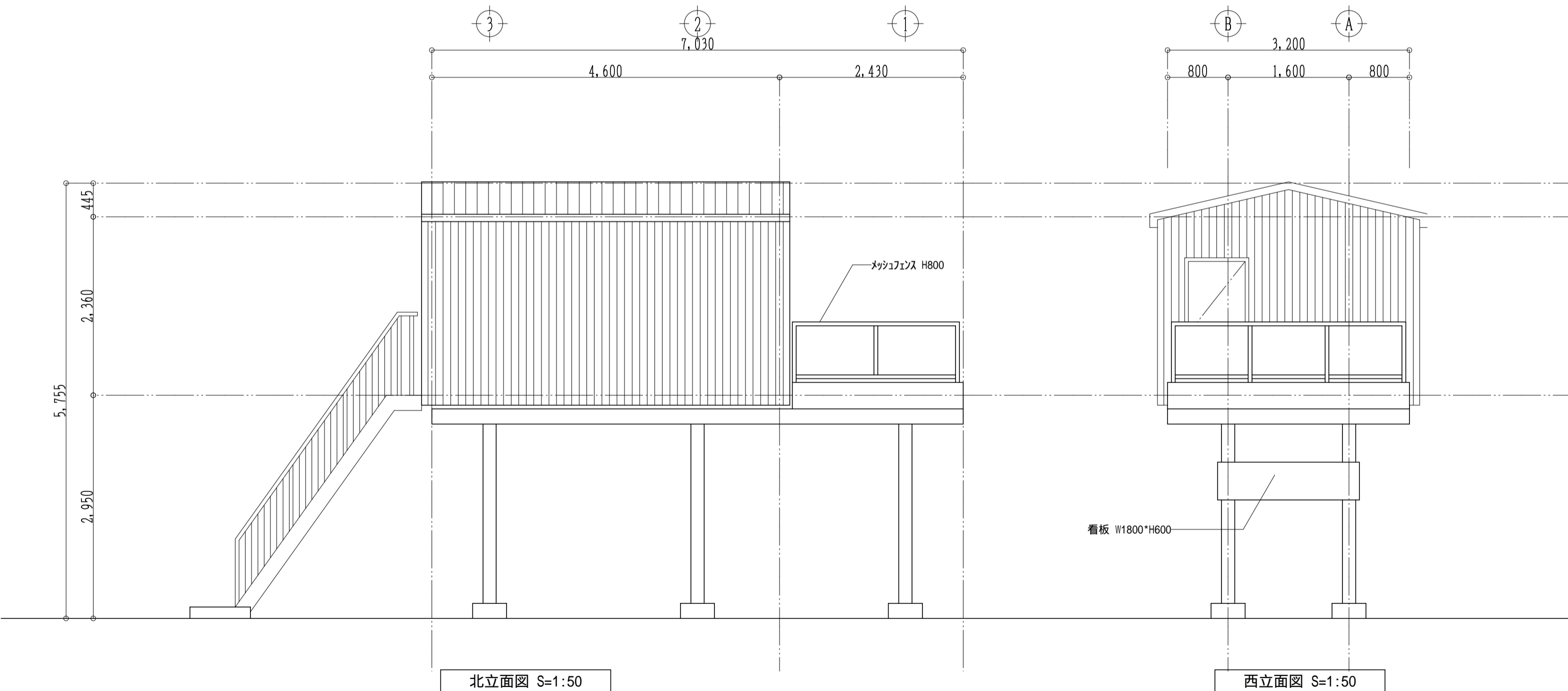
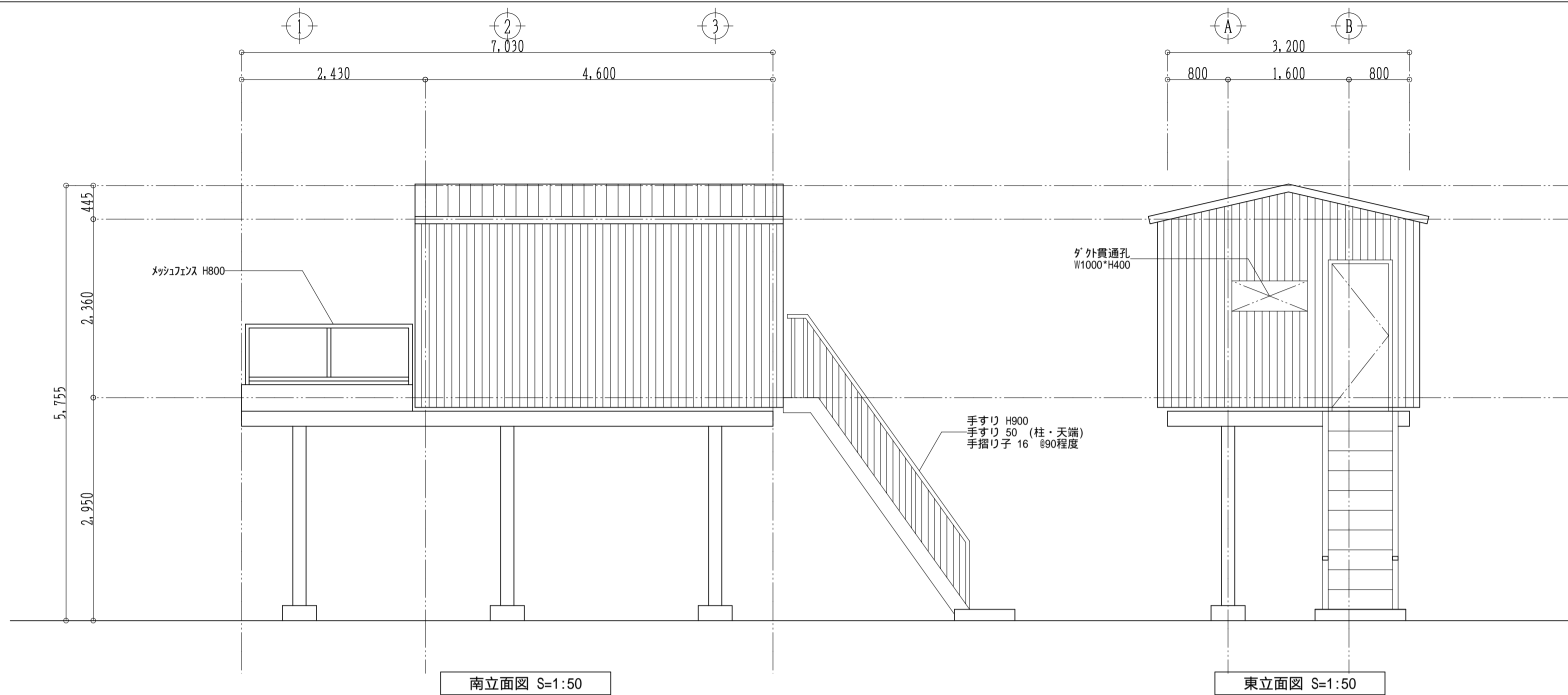
1階平面図 S=1:50




2階平面図 S=1:50

| | |
|-------|----------------------------------|
| 記号・場所 | 1 SD 増築棟 2ヶ所 |
| 形状・寸法 | |
| 材種・見込 | スチール製 片開き戸 外部:外壁ルト 内部鉄骨見出し 見込:70 |
| 金物 | ハドⅡ 丁番 |
| 塗装 | |
| ガラス | |
| 備考 | |

| | | | | | |
|----|-----|-------------|-----------|--------|---|
| 備考 | 工事名 | 旧吉川庁舎解体工事 | DATE | 2026.3 | (株)黒岩設計 高知市城山町12-14 効ケグF TEL (088)832-1905 |
| | 図名 | 増築棟 平面図 建具表 | SCALE | 1/50 | |
| | | | SHEET NO. | A-41 | CHECKED BY 一級建築士 第303461号 黒岩 則水 |



| | | | | | | |
|----|-----|-----------|-----------|--------|--|----------|
| 備考 | 工事名 | 旧吉川庁舎解体工事 | DATE | 2026.3 |  (株) 黒岩設計 高知市城山町12-14 効ケガF TEL. (088)832-1905 | |
| | 図名 | 増築棟 立面図 | SCALE | 1/50 | | |
| | | | SHEET NO. | A-42 | | DRAWN BY |