


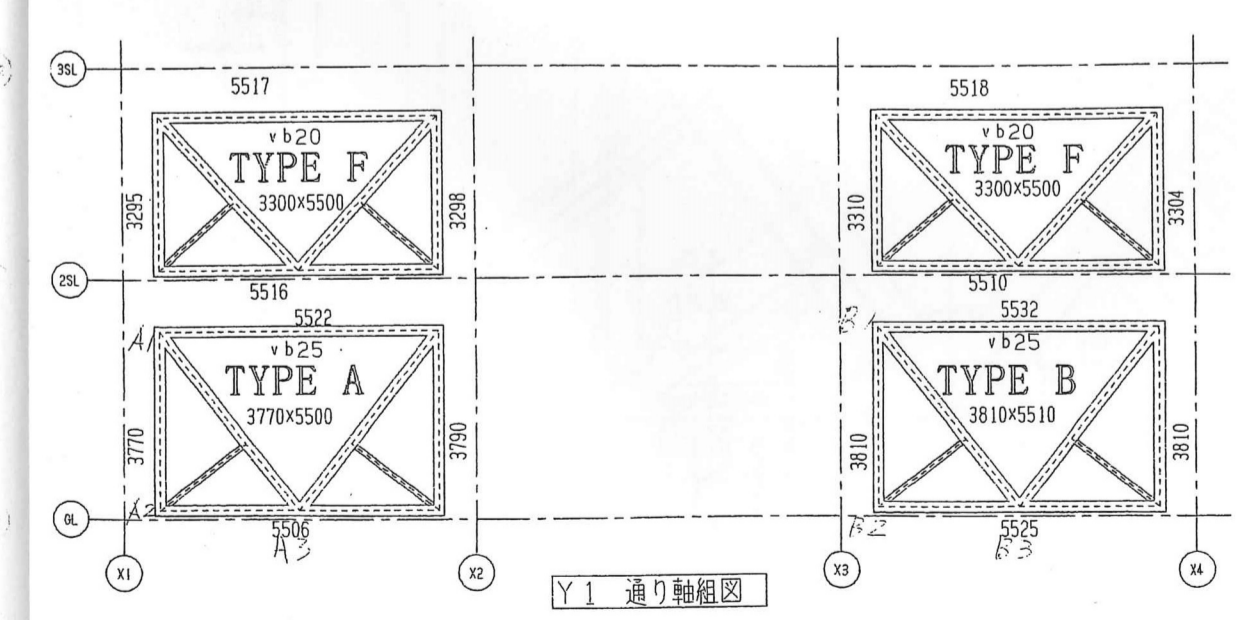
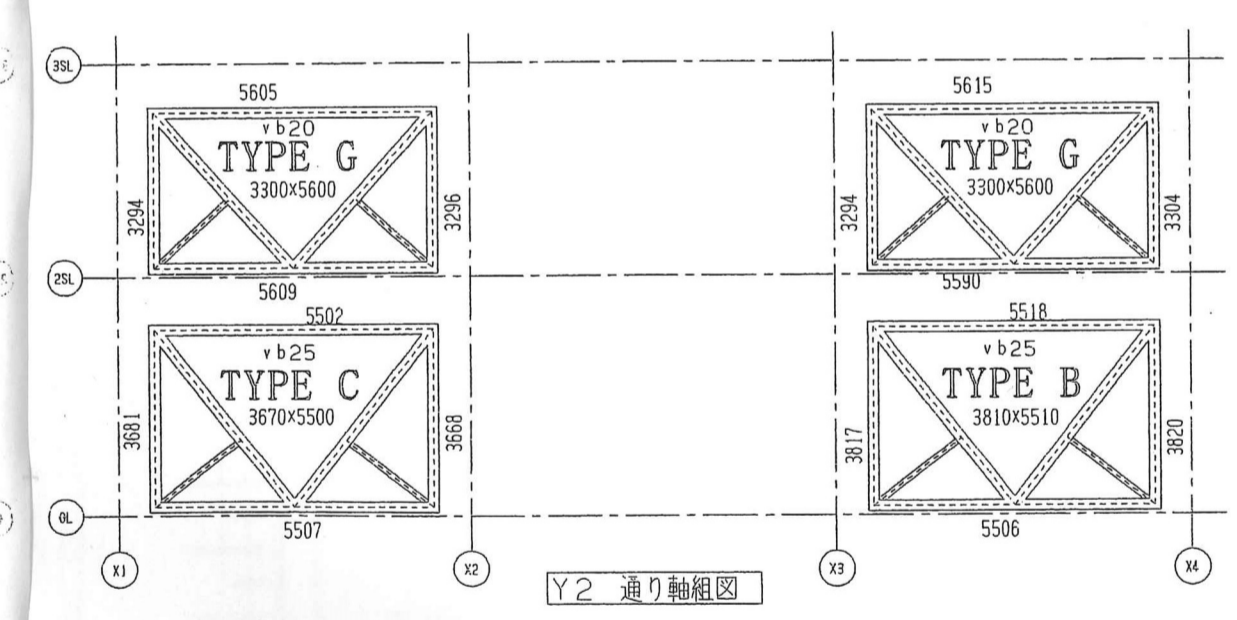
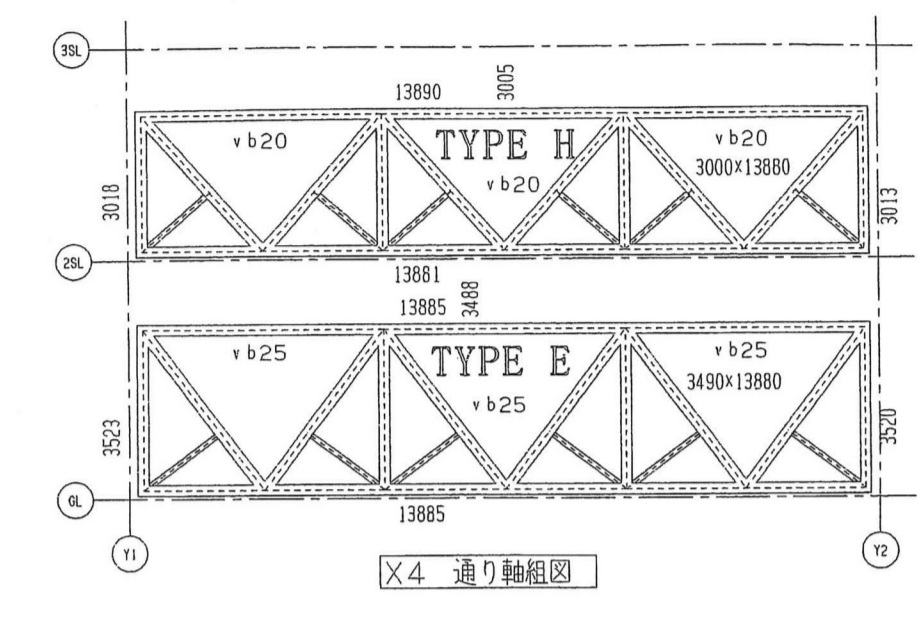
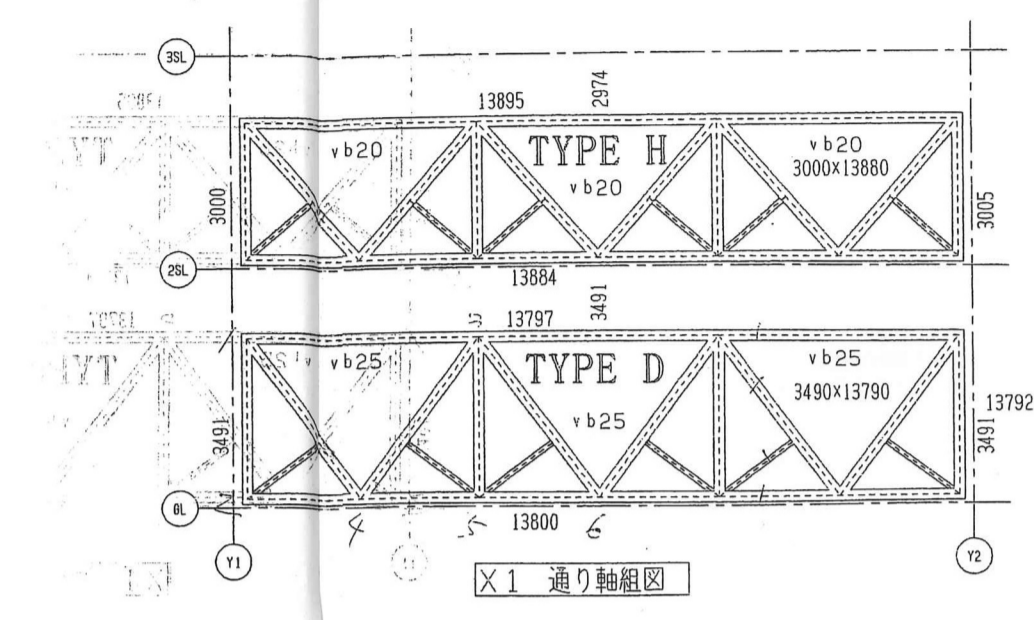
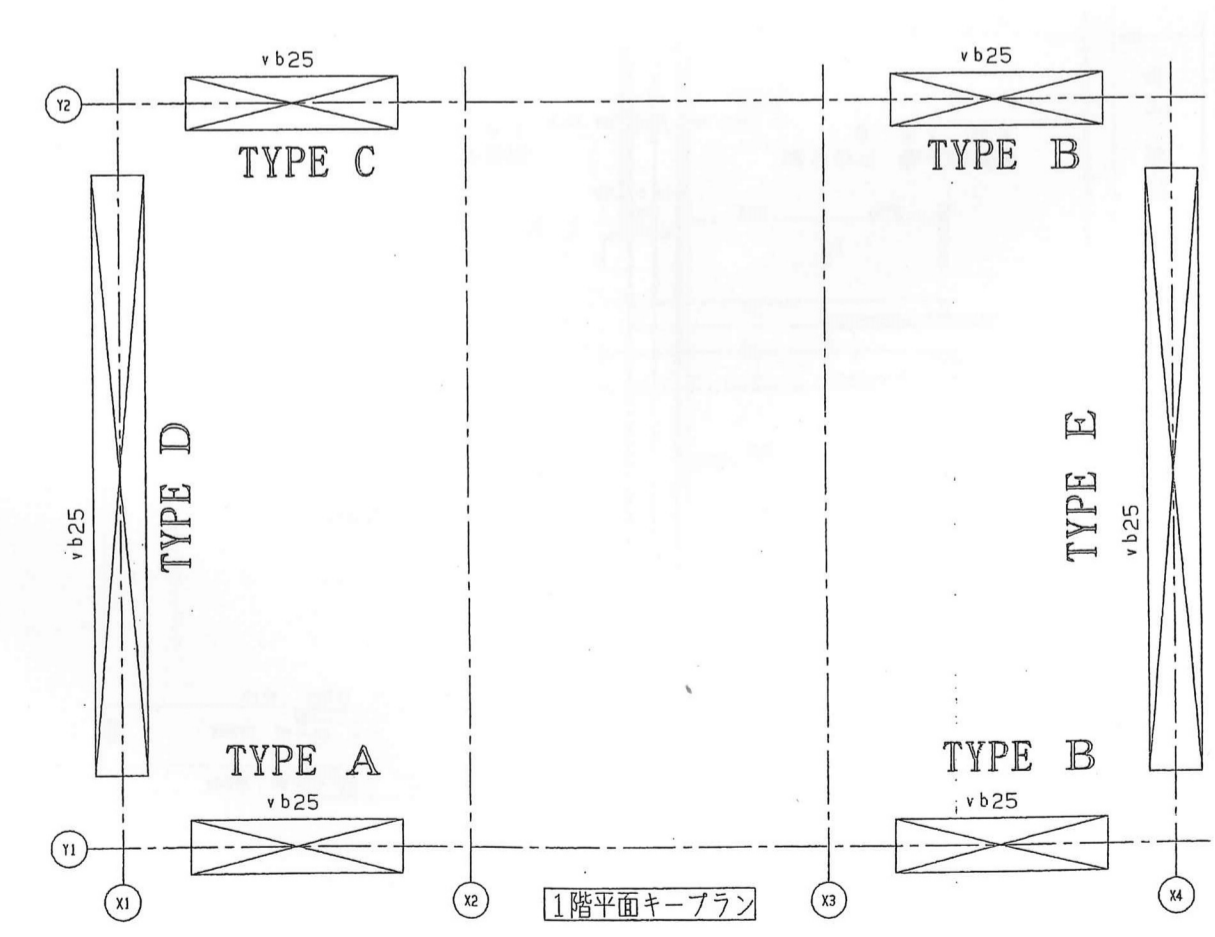
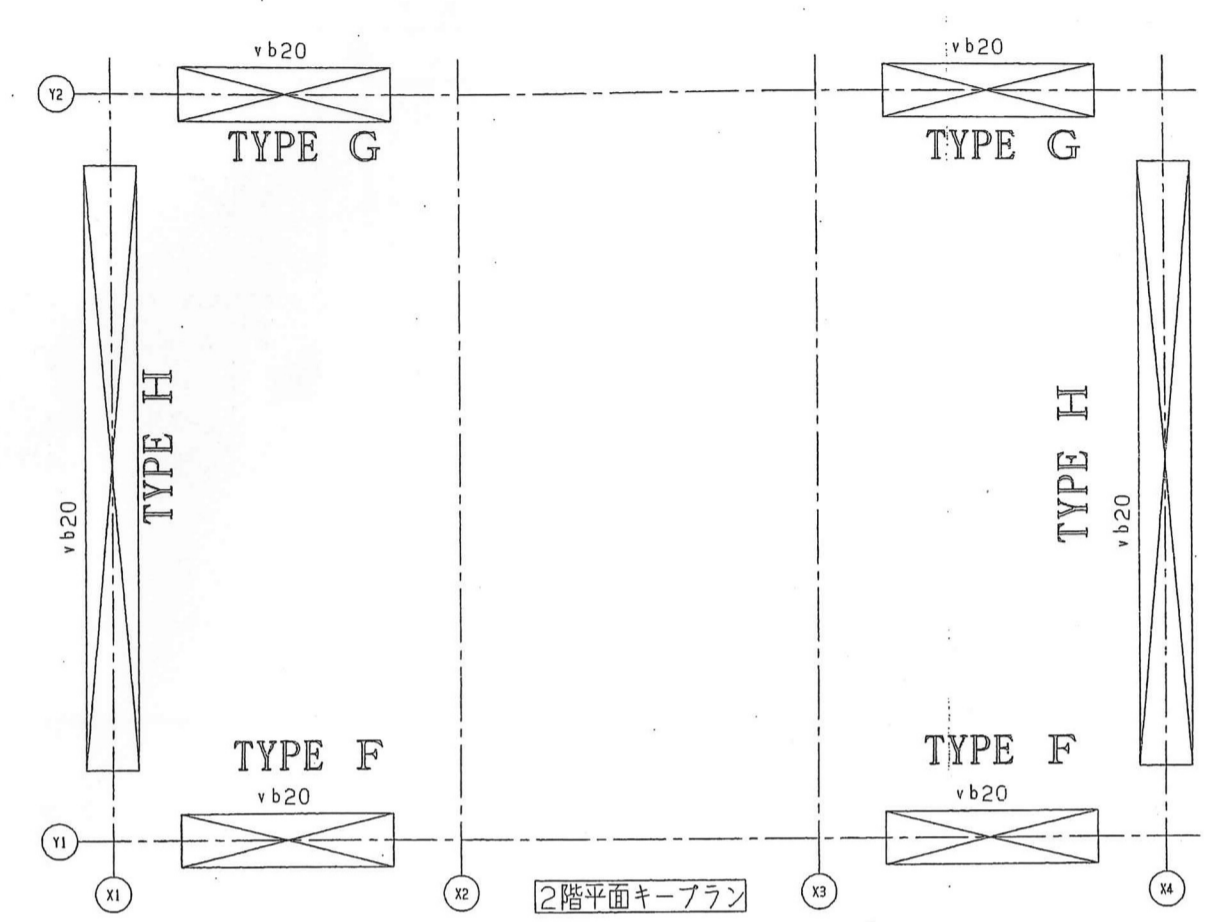
屋根スラブ配筋図 S-V30

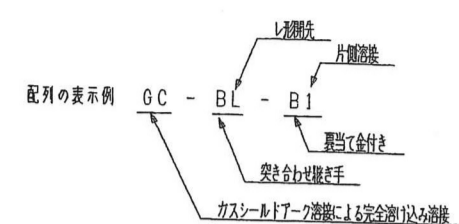
備考	

工事名	旧吉川庁舎解体工事
図名	吉川庁舎 屋根スラブ配筋図

DATE	2026.3
SCALE	1/30
SHEET NO.	B-09

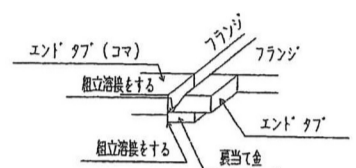

(株) 黒岩設計
 高知市城山町12-14 4F TEL. (088) 832-1905
 DRAWN BY: 一級建築士 第303461号 黒岩 則水
 CHECKED BY:





溶接変位の記号		溶接変位の記号	
F	下向き	V	立向き
H	横向き(隅角)水平	O	上向き

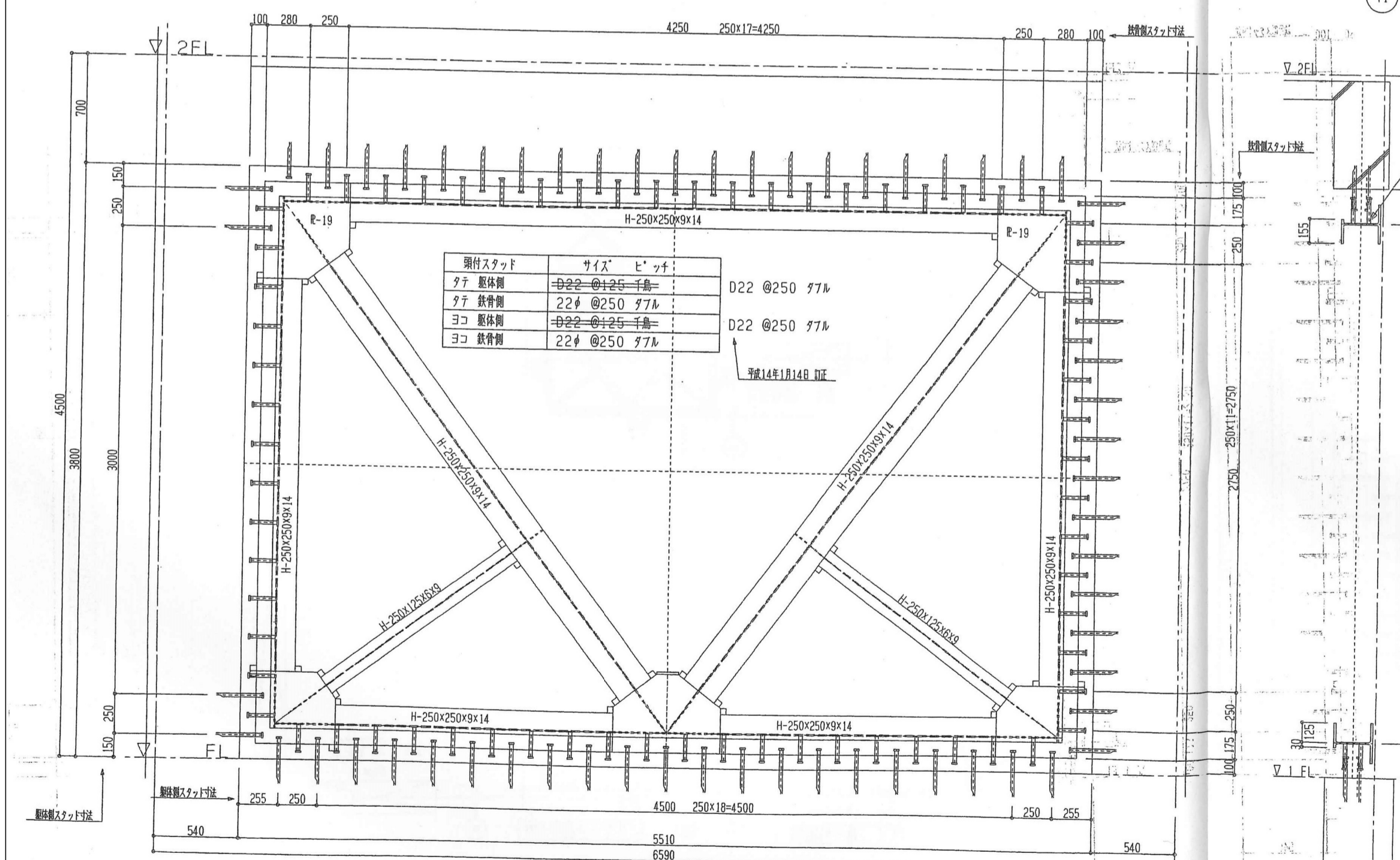
- 下記事項は 平成14年1月8日 打合せにより 承認済
- 裏当て金及びエンド・タフ 取り付け
 - 溶接記号 ∇ をし型順先にする
 - v b 20 組立て板とH-200×200が同じ12°で良い
 - 組立て板とHのウェブ 接合 裏当て取り付けエンド・タフ 無し
 - 組立て板 図示 厚さを1サイズ 上げる
 - ジョイント位置は対照的な配置で有ること
 - 適切な強度を得る ホルト接合とする事



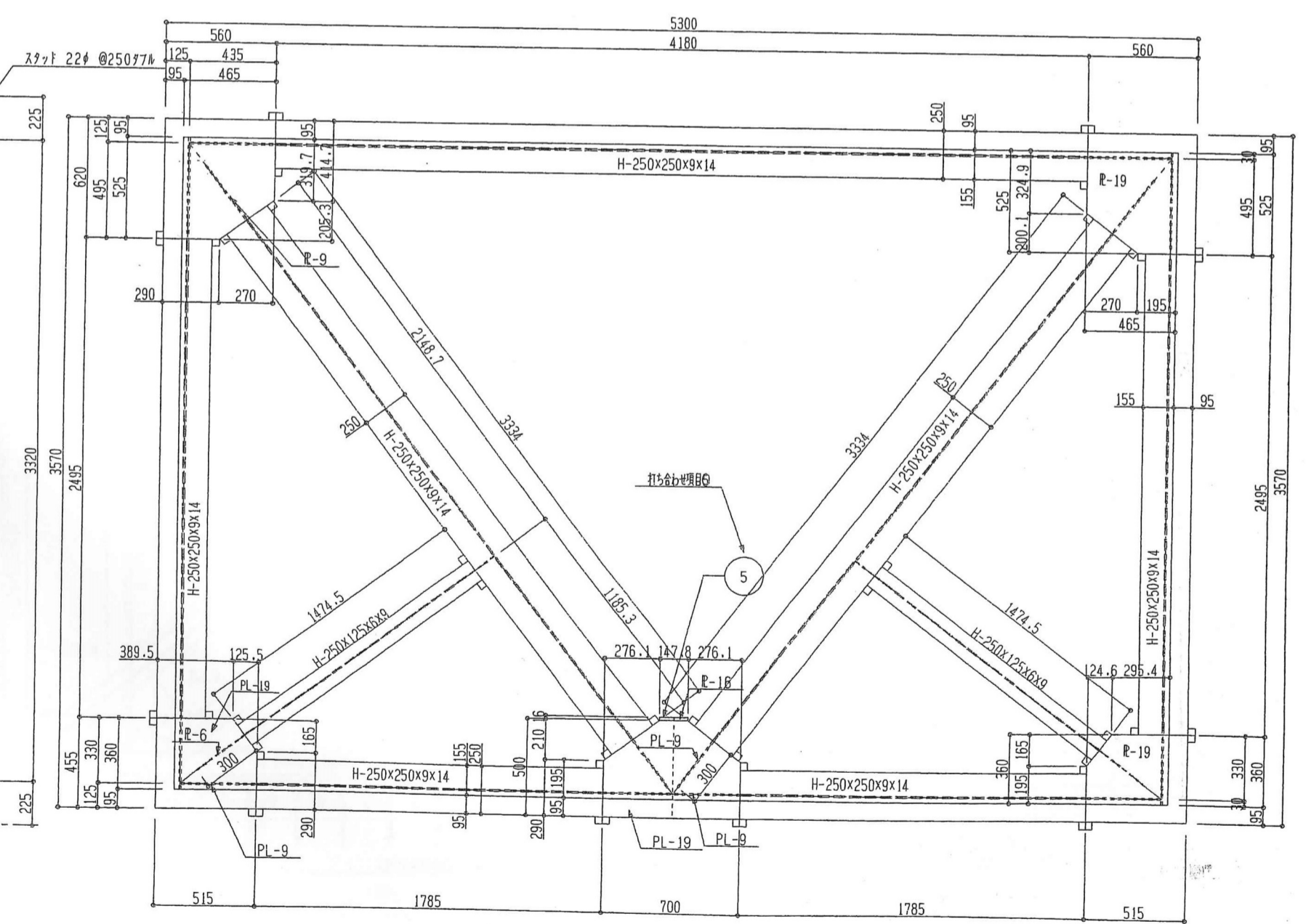
エンドタブは出を揃える
エンド・タフ 標準納まり図

完全溶け込み溶接(カスシート7-7半自動溶接)

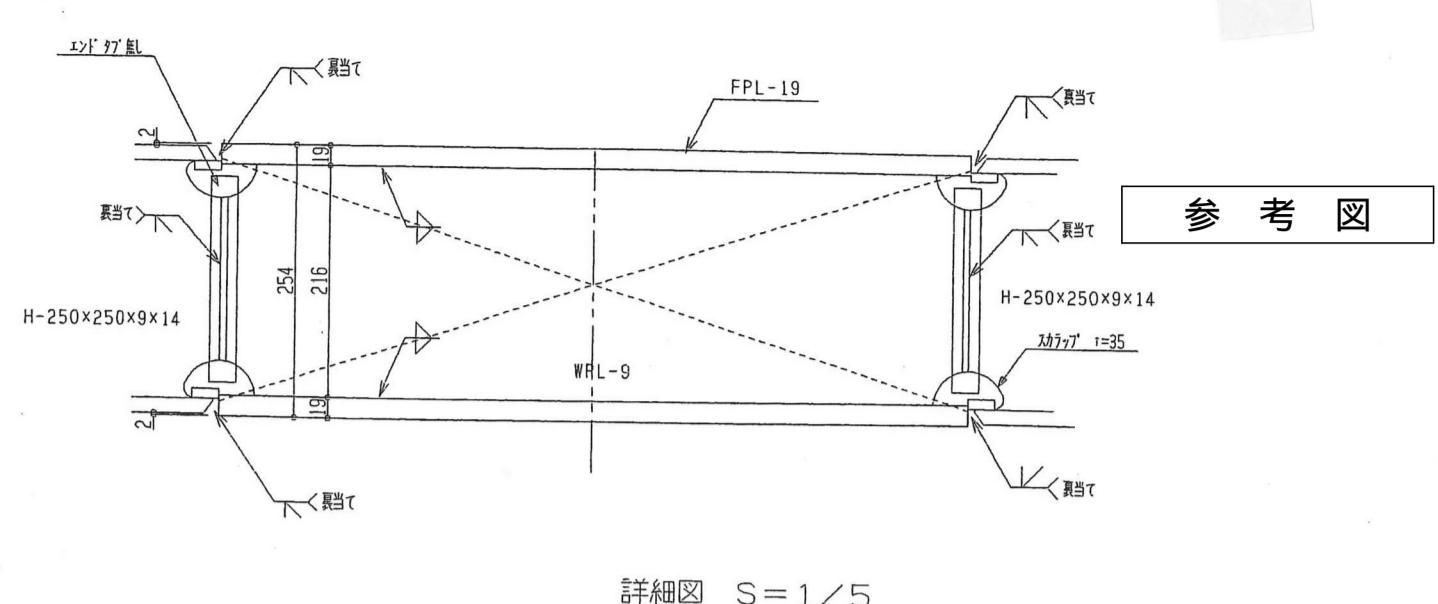
記号	溶接変位	記号	溶接変位
GC-BL-B1	F	GC-TL-B1	F
GC-CL-B1	H	GC-CL-B1	H



鉄骨取り付けスタッド図 S=1/20



耐震補強鉄骨図 S=1/20



詳細図 S=1/5

TYPE A

