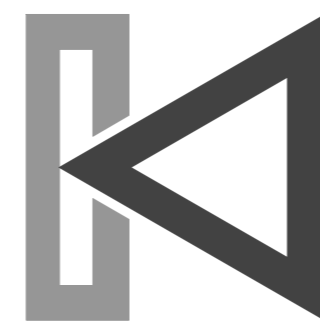


旧吉川庁舎解体工事



Kuroiwa sekkei

株式会社 黒岩設計

特記仕様書(解体工事編)

旧吉川庁舎解体工事

I 工事概要

- 1. 工事内容 庁舎
2. 工事場所 高知県香南市吉川帳吉原
3. 敷地面積 m2
4. 構造・規模 旧吉川庁舎RC造2階建て、倉庫S造2階建て、バッテリー用架台倉庫S造2階建て
3階建て 旧吉川庁舎 1,012.39 m2
倉庫 220.00 m2
バッテリー用架台倉庫 24.15 m2
合計 1,256.54 m2

II 建築工事仕様

- 1. 共通仕様
(1) 図面及び特記仕様書に記載されていない事項は、すべて国土交通省大臣官房官庁営繕部監修、「建築物解体工事共通仕様書・同解説」(令和4年版)(以下、「解体共通仕様書」という。))による。解体共通仕様書に記載されていない事項は、国土交通省大臣官房官庁営繕部監修、「公共建築工事標準仕様書(建築工事編)」(令和7年版)(以下、「標準仕様書」という。))及び「公共建築改修工事標準仕様書」(令和7年版)(以下、「改修標準仕様書」という。))による。
(2) 電気設備改修工事及び機械設備改修工事を本工事に含む場合は、それぞれの工事仕様書を適用する。
(3) 「週休2日制モデル工事」の実施について(発注者指定型)
本工事は、「香南市建築工事に係る週休2日制工事実施要領」における対象工事とする。
詳細については、下記ウェブサイトに掲載する同要領を参照すること。
香南市ウェブサイト「入札・契約」
(https://www.city.kochi-konan.lg.jp/sangyo_machizukuri/5067.html)
発注者指定型にあっては、発注時における労務費等の補正は実施せず、現場閉所の 達成状況に応じて当該補正分を増額して変更契約を行うものとする。
2. 特記仕様
(1) 項目は番号に○印のついたものを適用する。
(2) 特記事項は◎印のついたものを適用する。
◎印のつかない場合は、※印のついたものを適用する。
◎印と◎印のついた場合は共に適用する。
(3) 特記事項に記載の()内表示番号は、建築改修工事共通仕様書の当該項目 又は当該表を示す。
(4) [G]印は、「国等による環境物品等の調達に関する法律」(以下「グリーン購入法」という。))の特定調達品目を示す。
(5) 材料及び製造所の記載は順不同である。
(6) 図中における寸法・形状は現状と異なることがある。

② 仮設工事
③ 解体施工

Table with 4 columns: Item No., Item Name, Specification, and Remarks. Includes items for noise/dust countermeasures, temporary facilities, and demolition methods.

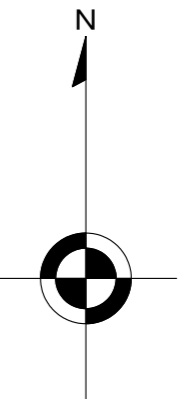
4 建設廃棄物の処理
5 アスベスト含有建材の除去等

Table with 4 columns: Item No., Item Name, Specification, and Remarks. Details waste management and asbestos removal procedures.

Main specification table with columns: Chapter, Item, and Particular Items. Includes sections for general items, construction conditions, material handling, and technical skills.

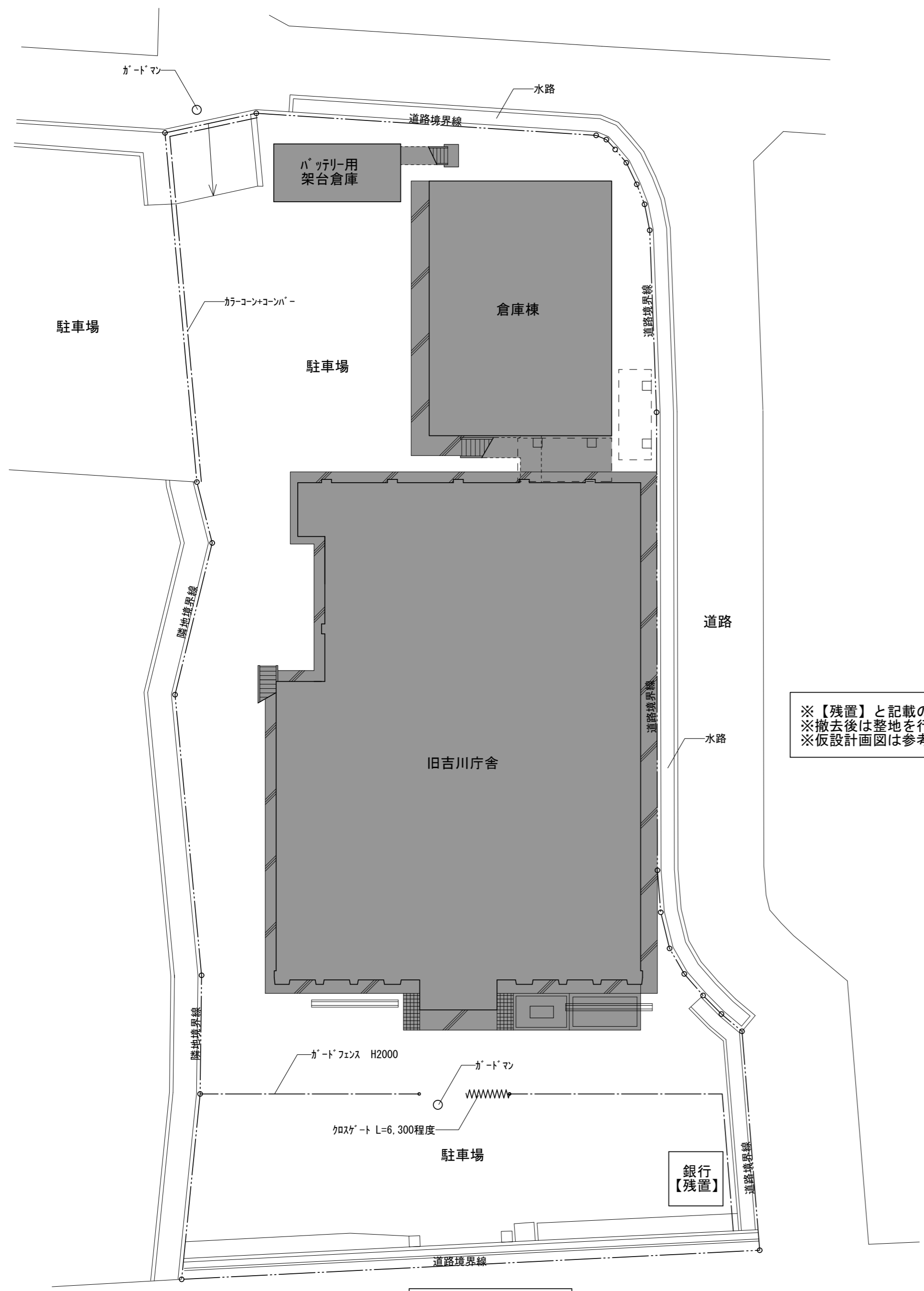
※各図面は参考程度とし、現場と多少異なることがあるものとする。
※請負業者は工事着工前に石綿事前調査結果を「石綿事前調査結果報告システム」にて報告し、適切に処理をすること。

地理院地図



附近見取図

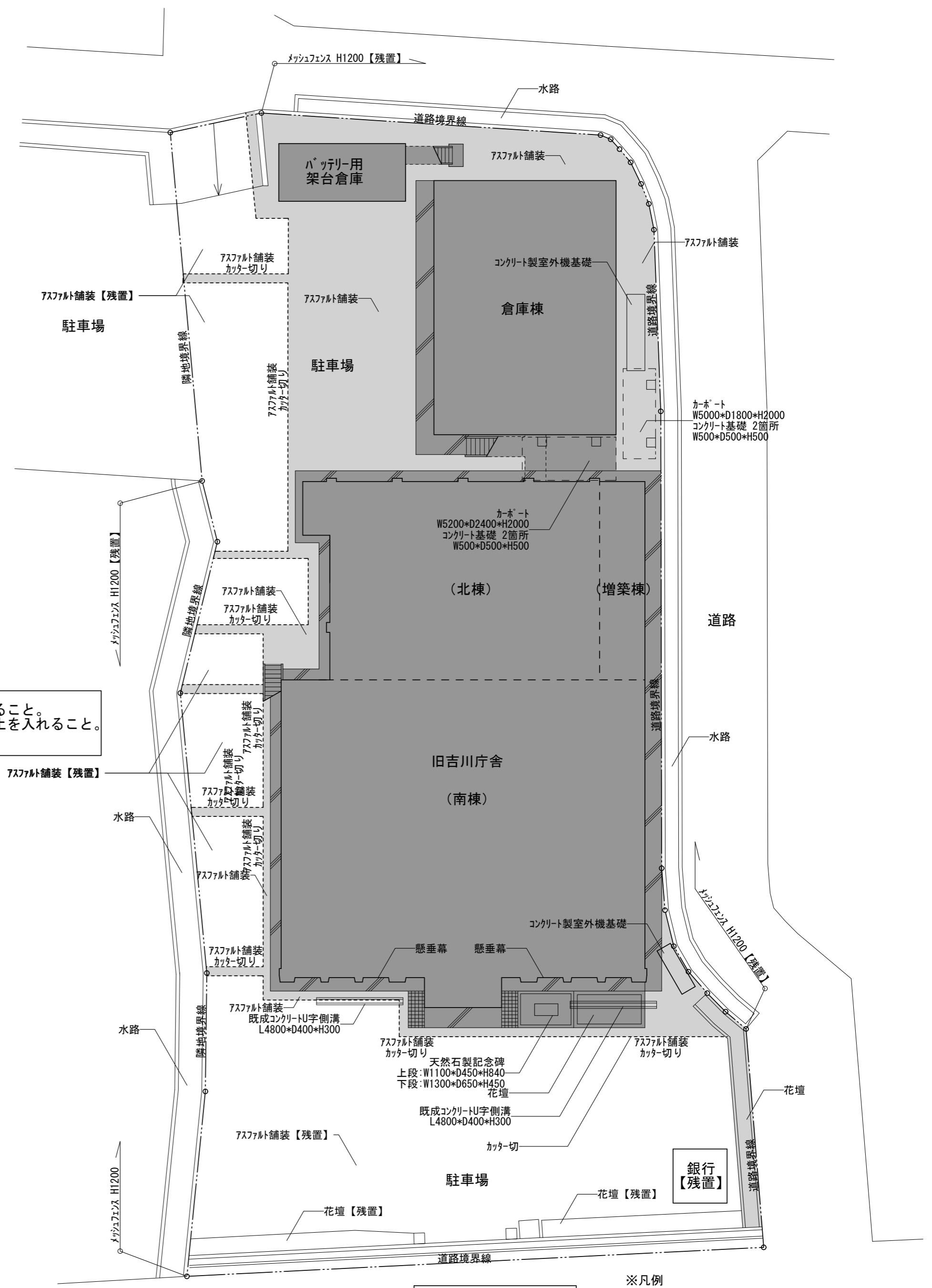
Footer table containing project name (旧吉川庁舎解体工事), drawing title (特記仕様書 附近見取図), date (2023.12), scale, sheet number, and contractor information (Kuroki Design Co., Ltd.).



仮設計画図 S=1:200

前面道路

※【残置】と記載のないものは全て撤去すること。
 ※撤去後は整地を行い、必要にあわせて客土を入れること。
 ※仮設計画図は参考程度とする。



配置図 S=1:200

※凡例
 ・ アスファルト(花壇)解体撤去の上
 防草シート敷きの上 砕石100t

備考		工事名	旧吉川庁舎解体工事
		図名	仮設計画図 配置図

DATE	2026.3
SCALE	1/200
SHEET NO.	A-2


(株) 黒岩設計
 高知市城山町12-14 4F TEL. (088)832-1905
 DRAWN BY: CHECRED BY: 一級建築士 第303461号 黒岩 則水

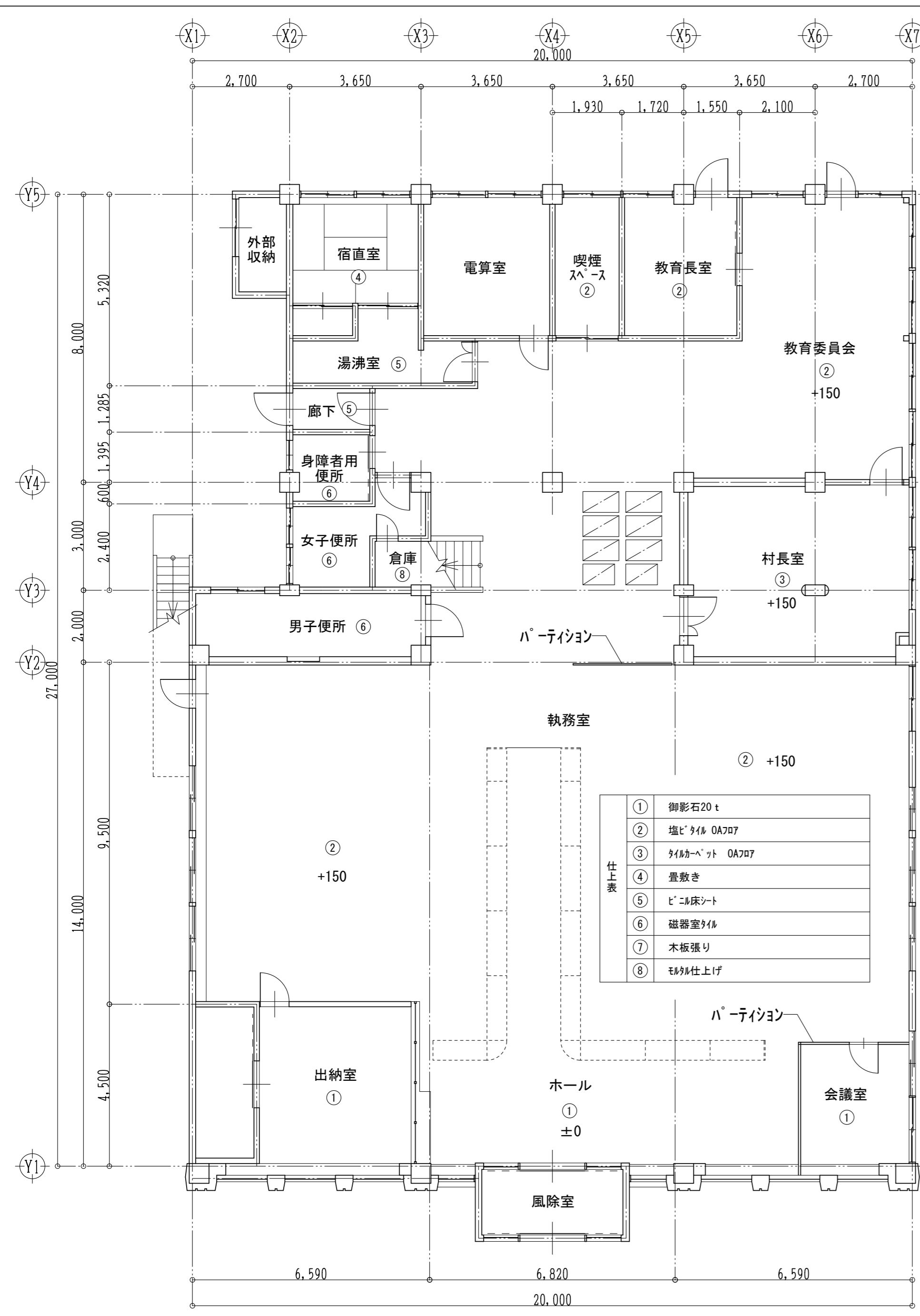
外部仕上表

場所	仕上	品番	場所	仕上	品番
屋根/玄関庇	屋根: ガラス鋼板t=0.5横葺/アスファルトフイダ 22kg/㎡ 軒先: ガラス鋼板t=0.5加工/内樋: 谷コイル縦樋: 塩ビ100 アルミ製バネ 一部、ALC(7)50横貼の上 アクリル系吹付けタイル	ズカ 小柄アロン A-201 ズカ 小柄アロン A-201	外部階段 足洗い場 玄関前 袋文字 屋上	手摺取替え (アルミ) モルタルコテ押え 再利用 県防災バードラック移動(移設用架台新設) 高架水槽 撤去	塔屋部 構造補強 手摺撤去
外壁	既存塗装面 高圧水洗浄の上 アクリル系吹付けタイル				
既存外壁部分	コンクリート打放し 補修の上、撥水剤塗布 (伸縮目地@500内外共)				
外巾木	アルミ製 (北側改修箇所は、加工法による)				
軒天	ケイ化板t=6 VP塗	A55-60B 換気口 UK-N SUS			
1階外部化粧格子	既存鋼製目隠し再塗装		鉄骨ブレース ブラインド	見え掛けVP塗 409 VP消し カテナ N2005	
南面柱型化粧バネ	アルミ焼付バネt=2.0フッ素処理				
南面懸垂幕金物	昇降レール式 (ステンレス製)				

共通事項

内部仕上表

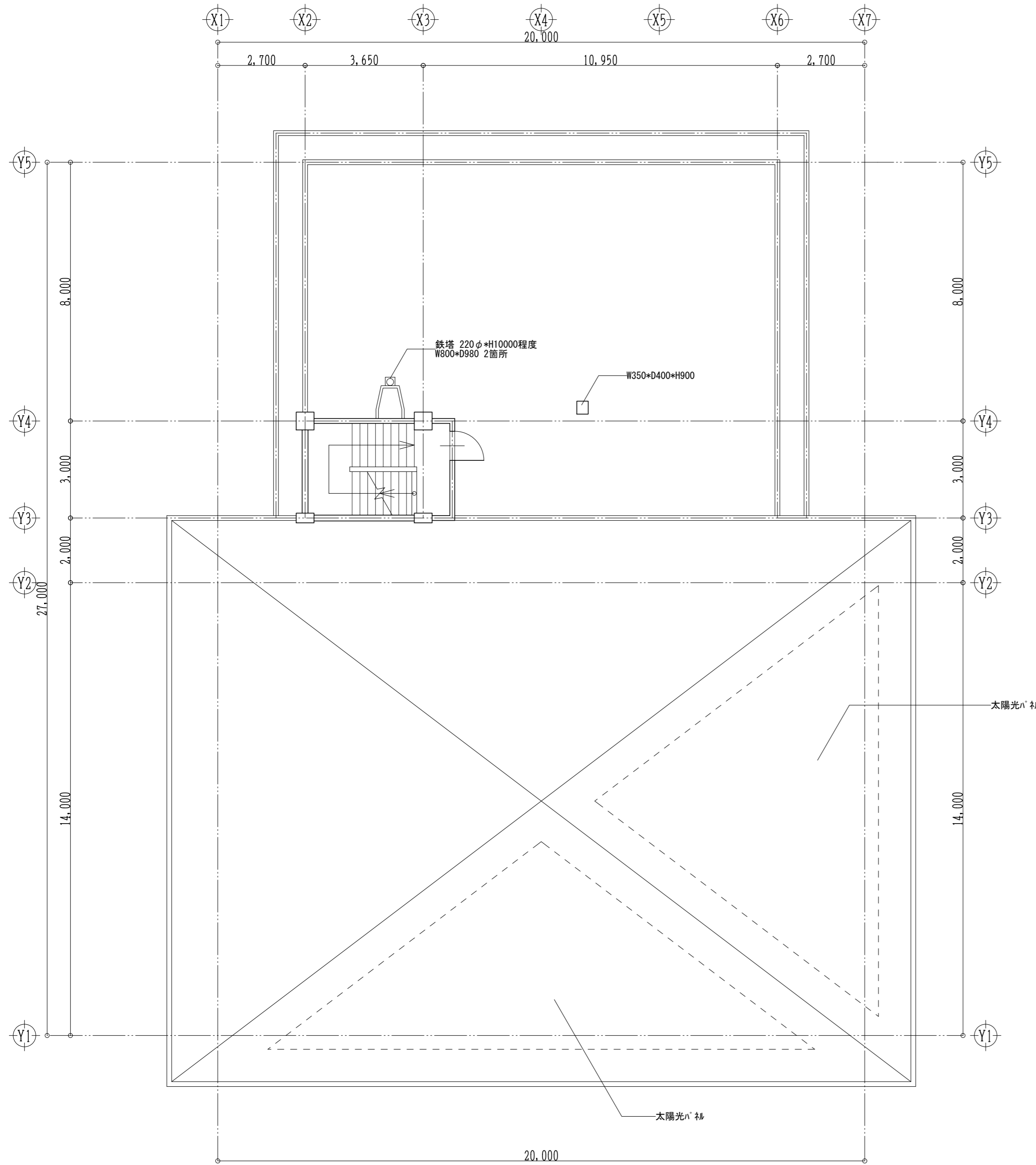
階	室名	床				壁				天井				備考	
		床高	下地	仕上	品番	巾木	下地	仕上	品番	廻り縁	天井高	下地	仕上		品番
	風除室	±0		現状のまま			現状のまま			塩ビ	2950	既存天井使用	岩綿吸音板(7)12		
	ホール	±0	モルタルコテ甲エ	御影石 (7)20 水磨仕上		ビニル巾木t=75	PBX(7)12.5 LCS	吹付けタイル		巾木 TF26 ズカ A-015標準仕上	塩ビ	2950	PBX(7)9.5 LCS	岩綿吸音板(7)12	
	ホール(コア部分)	±0~+150	モルタルコテ甲エ	御影石 (7)20 水磨仕上		ビニル巾木t=75		吹付けタイル		巾木 TF26 ズカ A-015標準仕上	塩ビ	2800~2950	PBX(7)9.5 LCS	岩綿吸音板(7)12	
	執務室	+150	OSロア(7)50	塩ビタイル	FK-8049	ビニル巾木t=75	PBX(7)12.5 LCS	吹付けタイル		巾木 TF26 ズカ A-015標準仕上	塩ビ	2800	PBX(7)9.5 LCS	岩綿吸音板(7)12 カテナは、既製品(イキカテナt=750)	
	村長室	+150	OSロア(7)50	タイカーベッ	TEC-64	ビニル巾木t=75	PBX(7)12.5 LCS	木板貼 ビニルクロス貼		巾木 TF26 FE-9530	塩ビ	2800	PBX(7)9.5 LCS	岩綿吸音板(7)12 ロールスクリーン N2002	
	教育委員会	+150	OSロア(7)50	塩ビタイル	FK-8049	ビニル巾木t=75	PBX(7)12.5 LCS	吹付けタイル		巾木 TF26 ズカ A-015標準仕上	塩ビ	2800	PBX(7)9.5 LCS	岩綿吸音板(7)12	
	教育長室	+150	OSロア(7)50	塩ビタイル	FK-8049	ビニル巾木t=75	PBX(7)12.5 LCS	吹付けタイル		巾木 TF26 ズカ A-015標準仕上	塩ビ	2800	PBX(7)9.5 LCS	岩綿吸音板(7)12	
	喫煙スペース	+150	OSロア(7)50	塩ビタイル	FK-8049	ビニル巾木t=75	PBX(7)12.5 LCS	吹付けタイル		巾木 TF26 ズカ A-015標準仕上	塩ビ	2800	LCS	岩綿吸音板(7)12	
	宿直室		既存床使用	畳入替え			既存壁使用	ビニルクロス貼	FE3951	塩ビ		既存天井使用	岩綿吸音板(7)12		
	湯沸室	+100	既存床使用	長尺シート貼	セラウム 3102		既存壁使用	ビニルクロス貼	FE3951	塩ビ		既存天井使用	VP塗	ズカ A-015と 同色	
	トイレ(男)	+120	モルタルコテ甲エ	磁器質タイル貼(50角)	LN-15		LCS+PXB(7)12.5 ケイ化板(7)6	陶器質タイル貼(100角)(奥高+1400) 上部: VP塗	SO-57 ライSO-3 ズカ A-015と 同色	塩ビ	2700	LCS	ケイ化板(7)6 VP	ズカ A-015と 同色	
	トイレ(女)	+120	モルタルコテ甲エ	磁器質タイル貼(50角)	LN-15		LCS+PXB(7)12.5 ケイ化板(7)6	陶器質タイル貼(100角)(奥高+1400) 上部: VP塗	SO-55 ライSO-3 ズカ A-015と 同色	塩ビ	2700	LCS	ケイ化板(7)6 VP	ズカ A-015と 同色	
	トイレ(車いす)	+130	モルタルコテ甲エ	磁器質タイル貼(50角)	LN-15		LCS+PXB(7)12.5 ケイ化板(7)6	陶器質タイル貼(100角)(奥高+900) 上部: VP塗	SO-57 ライSO-3 ズカ A-015と 同色	塩ビ	2500	LCS	ケイ化板(7)6 VP	ズカ A-015と 同色	
	会議場		既存床使用	長尺シート貼	セラウム 3102	ビニル巾木t=75	既存壁使用	吹付けタイル		巾木 TF56 ラトシA-015標準仕上	塩ビ	2900	既存天井使用 LCS+PE9.5	リシ吹付 A-201	演説台
	事務室		既存床使用	長尺シート貼	セラウム 5401	ビニル巾木t=75	既存壁使用	吹付けタイル		巾木 TF56 ラトシA-015標準仕上	塩ビ	2900	既存天井使用	リシ吹付 A-201	
	控室		既存床使用	長尺シート貼	セラウム 5401	ビニル巾木t=75	PBX(7)12.5 LCS	吹付けタイル ビニルクロス貼		巾木 TF56 FE-9119	塩ビ	2900	既存天井使用 LCS+PE9.5	ビニルクロス貼 FE-9590	
	ホール		既存床使用	長尺シート貼	セラウム 3102	ビニル巾木t=100	既存壁使用	吹付けタイル		巾木 TF56 ズカ A-015標準仕上	塩ビ	2400, 2900	PBX(7)9.5 LCS	ビニルクロス貼 FE-3401	
	印刷室		既存床使用	長尺シート貼	セラウム 3102	ビニル巾木t=100	LCS+PXB(7)12.5	吹付けタイル		巾木 TF56 ズカ A-015標準仕上	塩ビ	2900	LCS	ビニルクロス貼 FE-3401	
	湯沸室		既存床使用	長尺シート貼	セラウム 3102	ビニル巾木t=75	既存壁使用	現状のまま		巾木 TF56 ズカ A-015標準仕上	塩ビ	2500	既存天井使用	VP塗	ズカ A-015と 同色
	男・女ロッカー		既存床使用	長尺シート貼	セラウム 3102	ビニル巾木t=75	PBX(7)12.5 LCS	吹付けタイル		巾木 TF56 ズカ A-015標準仕上	塩ビ	2500	既存天井使用	VP塗	ズカ A-015と 同色 女子ロッカー カテナck9850
	小会議室・納戸		木軸床組	木板貼	ミラジ FD YC3-1L	木板貼t=60	PBX(7)12.5 LCS	吹付けタイル		ズカ A-015標準仕上	塩ビ	2600	PBX(7)9.5 LCS	ビニルクロス貼 FE-9577	
	組合事務室		木軸床組	長尺シート貼	セラウム 5401	ビニル巾木t=75	既存壁使用	ビニルクロス貼		巾木 TF26 FE-9572	塩ビ	2740	既存天井使用 PXB(7)9.5	ビニルクロス貼 FE-9589	
	トイレ		モルタルコテ甲エ	磁器質タイル貼	LN-15		LCS+PXB(7)12.5	陶器質タイル貼(100角)(奥高+1400) 上部: VP塗	SO-57 ライSO-3 ズカ A-015と 同色	塩ビ	2700	LCS	ケイ化板(7)6 VP	ズカ A-015と 同色	



1階平面図 S=1:100




2階平面図 S=1:100

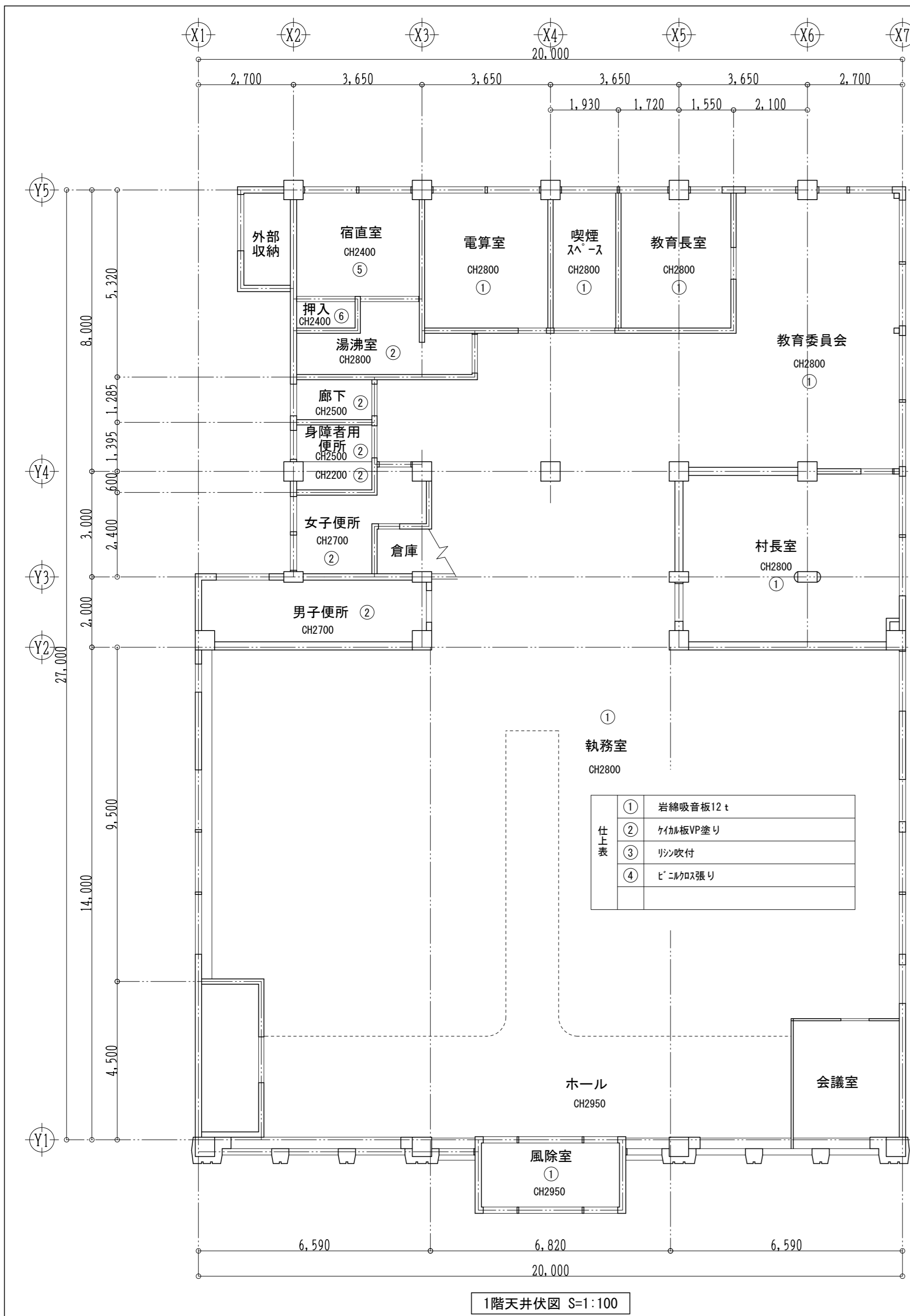


R階平面図 S=1:100

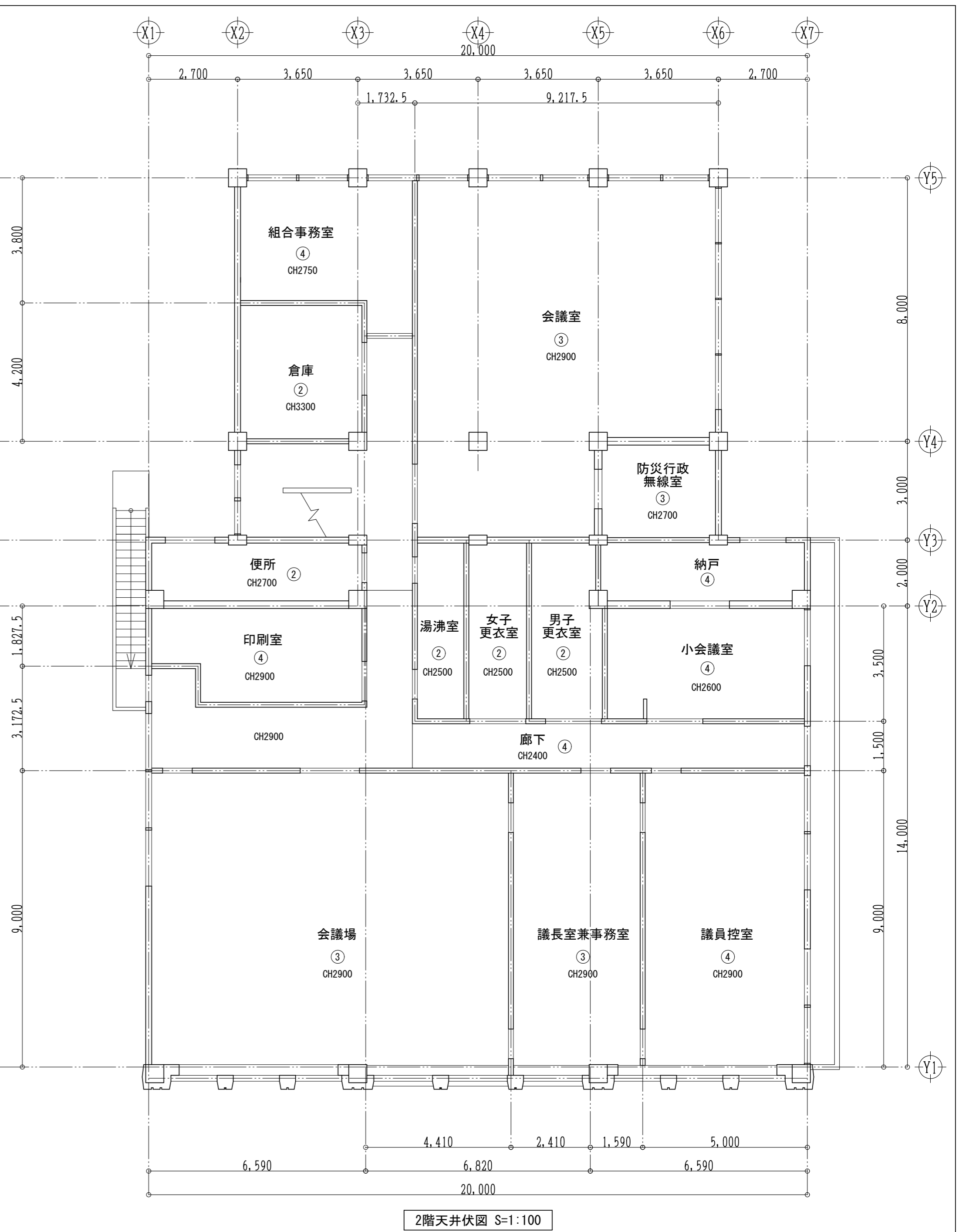
各階ブライント 解体表			
ブライント 集積積込運搬	W1400*H2200程度	28.0	箇所
ブライント 集積積込運搬	W1000*H2200程度	2.0	箇所
ブライント 集積積込運搬	W1800*H2200程度	22.0	箇所
ブライント 集積積込運搬	W1200*H2200程度	4.0	箇所
ブライント 集積積込運搬	W2000*H2200程度	1.0	箇所
ブライント 集積積込運搬	W1600*H2200程度	5.0	箇所
ロールカーテン 集積積込運搬	W1800*H2200程度	2.0	箇所
ロールカーテン 集積積込運搬	W1400*H2400程度	1.0	箇所

備考		工事名	旧吉川庁舎解体工事
		図名	旧吉川庁舎 屋上平面図

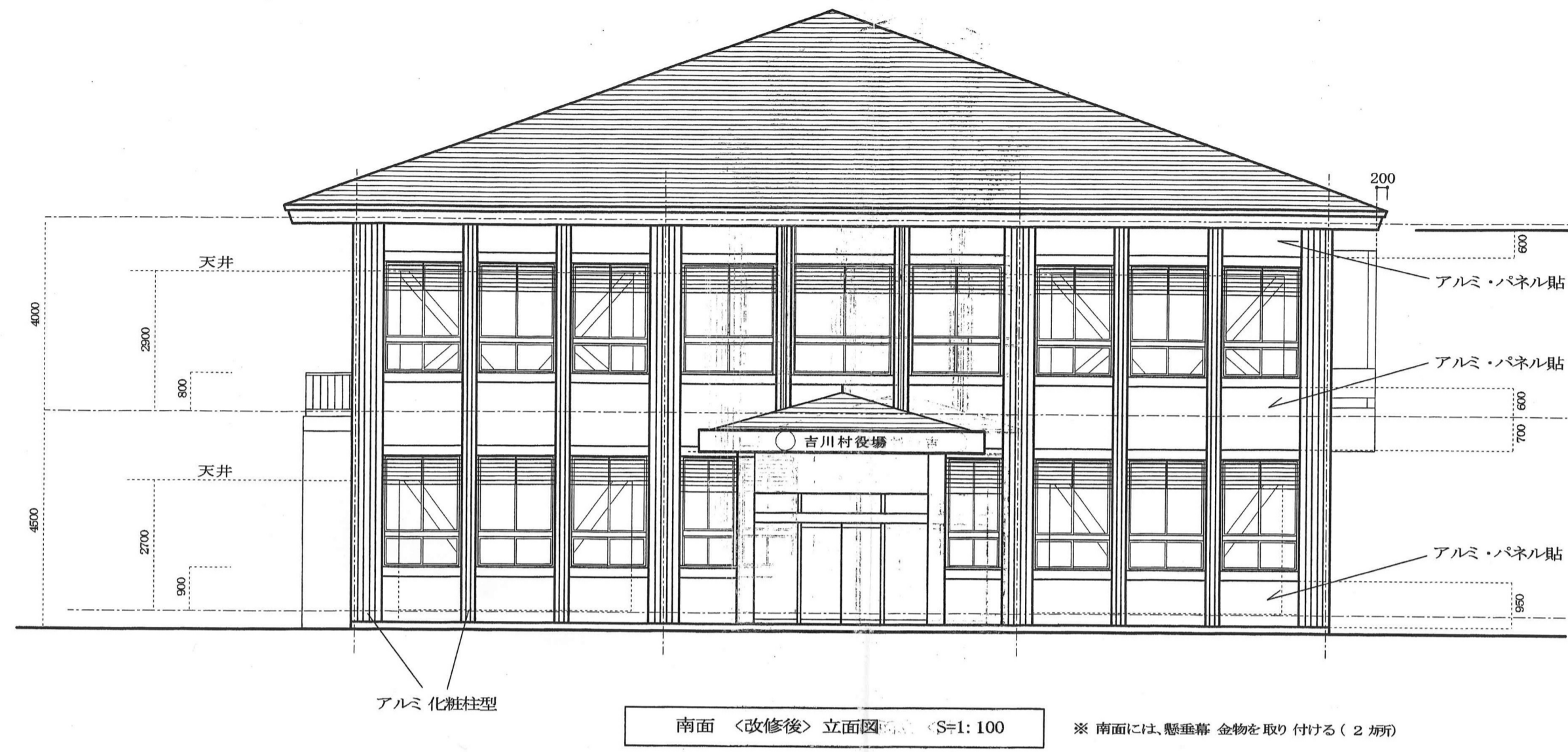
DATE	2026.3	 高知市城山町12-14 4F TEL (088)832-1905
SCALE	1/100	
SHEET NO.	A-4	
DRAWN BY	CHECKED BY	一級建築士 第303461号 黒岩 則水



1階天井伏図 S=1:100

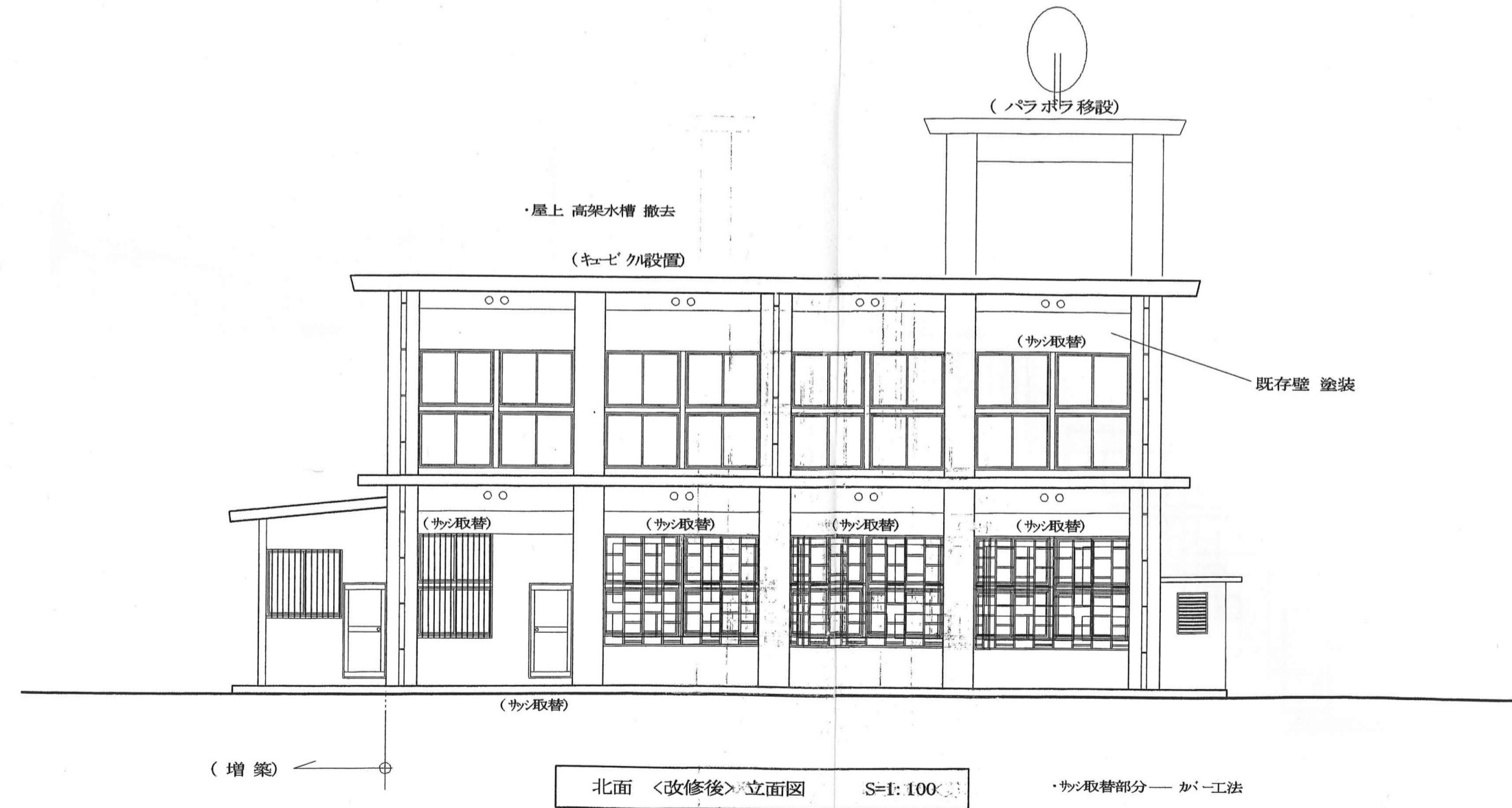


2階天井伏図 S=1:100



南面 <改修後> 立面図 S=1:100

※ 南面には、懸垂幕 金物を取り付ける (2 箇所)




北面 <改修後> 立面図 S=1:100

・カシ取替部分 — カバ-工法

備考	

工事名	旧吉川庁舎解体工事
図名	吉川庁舎 立面図(1)

DATE	2026.3	 (株) 黒岩設計 高知市城山町12-14 効ケ-3F TEL. (088)832-1905	
SCALE	1/100		
SHEET NO.	A-6		
DRAWN BY		CHECKED BY	一級建築士 第303461号 黒岩 則水



[東面 化粧格子 再塗装]
(外の上)

東面<改修後>立面図 S=1:100



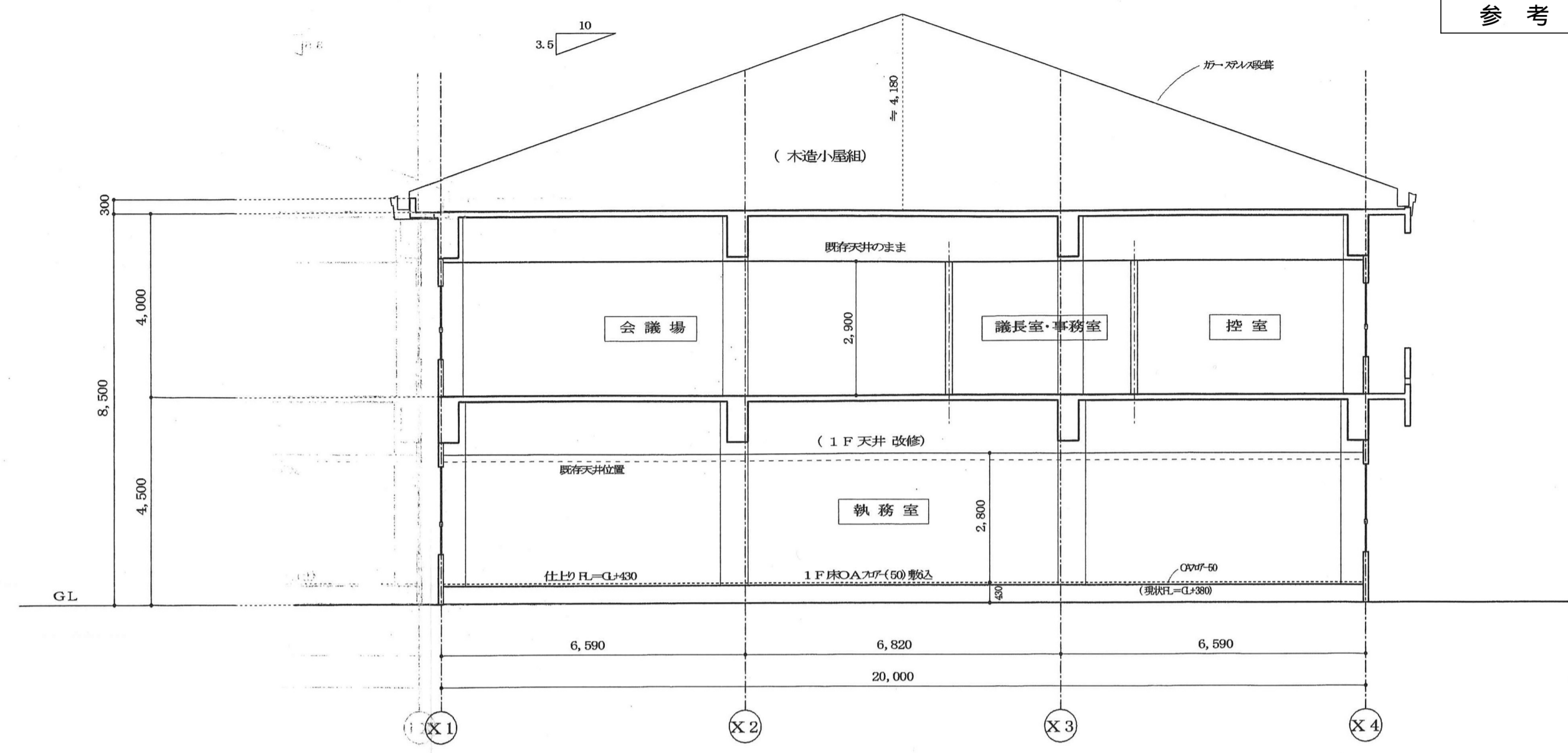
[西面 化粧格子 再塗装]

西面<改修後>立面図 S=1:100

備考	

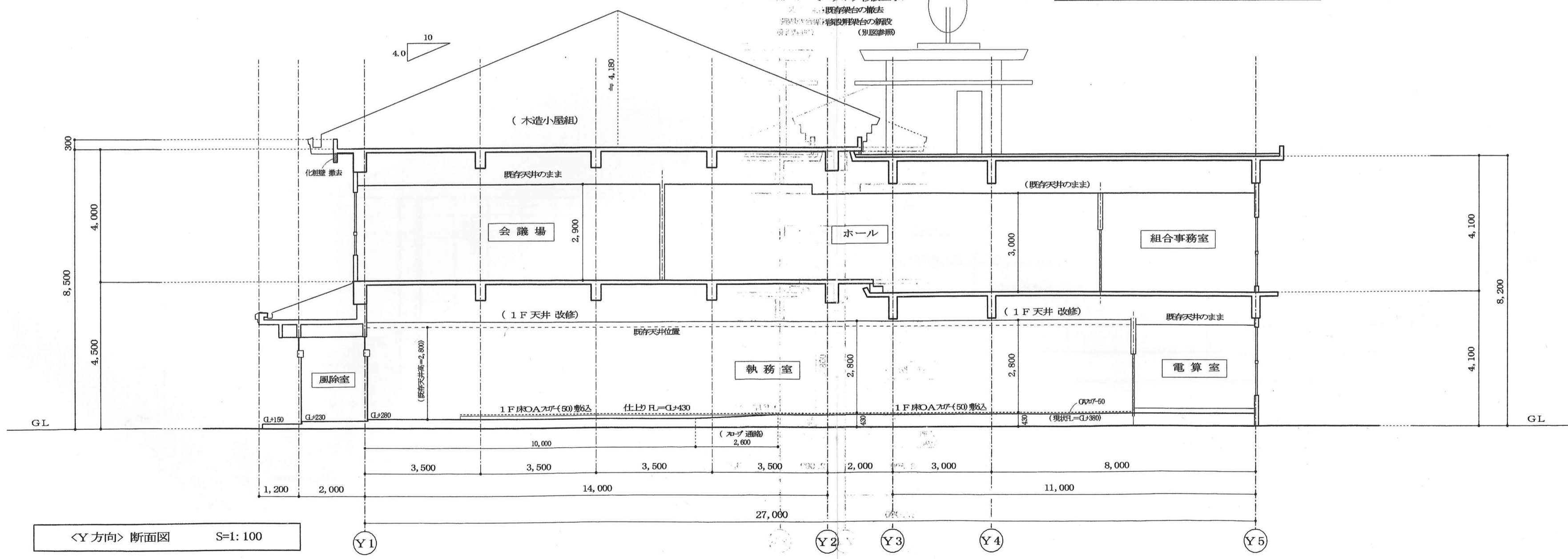
工事名	旧吉川庁舎解体工事
図名	吉川庁舎 立面図(2)

DATE	2026.3	 (株)黒岩設計 高知市城山町12-14 効力2F TEL (088)832-1905	
SCALE	1/100		
SHEET NO.	A-7		
DRAWN BY		CHECKED BY	一級建築士 第303461号 黒岩 則水



<X方向> 断面図 S=1:100

<バラバラ移設工事>
 ・既存梁の撤去
 ・既存梁の撤去
 ・移設梁の設置
 (別途参照)



<Y方向> 断面図 S=1:100