

機 械 設 備 工 事 特 記 仕 様 書

工事名称	香南市中央公民館非構造部材耐震化工事	棟 名	構 造	階 数	延床面積 (㎡)	用途地域	消防法施行令別表第一の区分
設計年度 (設計図)	令和 6年度	R C造及びS造	戸 数	4,411.40			
工事期間 (完成図)	令和 年 月 日 - 令和 年 月 日						
工事場所	香南市野市町西野5 3 4 - 1						

共通事項		特 記 仕 様 (及び ●印をつけたものを適用する)	
種 目	項 目		
一般共通仕様	適用仕様	特記なき事項は、国土交通省大臣官房官庁営繕部監修「公共建築工事標準仕様書(機械設備工事編 令和4年版)」(改修工事の場合は、「公共建築改修工事標準仕様書(機械設備工事編 令和4年版)」)及び「公共建築設備工事標準図(機械設備工事編 令和4年版)」による。 国土交通省大臣官房官庁営繕部監修「工事写真撮影ガイドブック 機械設備工事編」 国土交通省仕様	
	スリ ー プ	(例：外壁の地中部等 水密を要す部分はツバ付鋼管スリーブ等。地中部で水密を要しない部分はVUスリーブ。柱、梁以外の箇所で、開口補強が不要でスリーブ径200mm以下は紙スリーブでもよい。)	
	機器 類 区画貫通処理 耐震措置	○ 国土交通省仕様 ● メーカー仕様 区画貫通処理の必要な箇所については、箇所別に設置場所・設置状況が確認できる記録を写真及び図面等で残す。 「官庁施設の総合耐震計画基準及び同解説・平成8年度版」(建設大臣官房官庁営繕部監修)によることとし、施工は「建築設備耐震設計・施工指針」(国土交通省国土技術政策総合研究所・独立行政法人建築研究所監修 2014年版)による。 建物の種別： ● 特定の施設 ○ 一般の施設 地域係数： 1 . 0 1)設計用水平地震力は、機器の質量(自由表面を有する水槽その他の貯槽にあっては有効質量)に、地域係数及び設計用標準水平震度を乗じたものとする。 特記なき場合の設計用標準水平震度は次による。 2)設計用鉛直地震力は設計水平地震力の 1 / 2 とする。	
	機器の固定	基礎のアンカーボルト・吊り基礎ボルト・吊り金物及び防振を施す機器類の取付けボルトは、ロックナット又は2重ナットにて固定する。 注) ナットに対するボルトの余長は3山以上を標準とする。 機器の固定に使用する金属系アンカーはスリーブ打込み式または、ウエッジ式とする。(県標準図 1 6) 防振架台を設置する場合、耐震スタッパーの調整を製造者の指定どおりに行うこと。 一般土間コンクリート下部配管は耐蝕性のある吊りボルト (亜鉛ドブ漬又はステンレス製) にてスラブ筋に支持する。 屋外及びビット内配管の支持金物・吊り金物は亜鉛ドブ漬又は S U S 製とする。屋内外露出部には既製品支持架台は使用しない。 仕様のとりに吊り配管等を施工しても、他の資材配管等と干渉する場合は振れ止めを適宜設ける。	
	配管の支持	ねじ接合材使用区分表	
	ねじ接合材	流体種別 給水 給湯 冷水水 管材等種別 ステンル管 ライニン管 水栓金具 弁類 ステンル管 ライニン管 弁類 ステンル管 ライニン管 鋼管 弁類 テープシール材 (イ) (ロ) (ロ) (ロ) (ロ) (ロ) (ロ) (ロ) (ロ) (ロ) ペーストシール剤 (ロ) (ハ) (ハ) (ハ) (ハ) (ハ) (ハ) (ハ)	
	(テープシール材)	(イ) テープシール材は、JIS K 6885 (シール用四ふっ化エチレン樹脂未焼成テープ(生テープ)) によるものとする。 注) 水栓類は、防食シール材を用いない。テープシール材を使用する。 (ロ) 一般用ペーストシール剤は、管内の流体に溶出せず、使用目的に適する成分のものとする。 (ハ) 給用水、給湯用及び冷水水用の防食用ペーストシール剤は、JWWA K 161 (水道用ライニング鋼管用液状シール剤) に規定する水道用シール剤とする。 注) 水道用シール剤において JWWA K 161 に適合している主なペーストシール剤は下記による。 ステンレス鋼管等防食の必要がないネジ部には水道用シール剤 (ロ) (例：日本ヘルメテックス株式会社のヘルメシール 403・株式会社ヘルメテックのHERMETIC F-119・山王工業株式会社のヘルメテック No,A0-9など) ライニング鋼管に使用する防食用ペーストシール剤 (ハ) (例：日本ヘルメテックス株式会社のヘルメシール55・88・403・株式会社ヘルメテックのHT-Seal F-109・山王工業株式会社のヘルメテックNo,A0-9など) ステンレス鋼管に取り付ける弁類は呼び径5 0 以下は青銅製、呼び径6 5 以上はステンレス製とする。 サヤ管工法で施工する場合、サヤ管施工後に配管挿入を行うこと。(同時施工を行わない。) ○ 一般敷地3 0 0 mm以上 ○ 車両通路6 0 0 mm以上 ○ 公道8 0 0 mm以上 ○ 公道 1 , 0 0 0 mm以上 ○ 公道 1 , 2 0 0 mm以上。 ○ 埋設管は周囲 1 0 0 mm程度に保護砂を入れる。ただし排水管は別記による。 ○ 量水器以降の埋設給水管はクイックチューブ等で巻く。 石綿含有分析調査 ○ 本工事 ○ 別途 ● 無し アスベスト含有品 (ガスケット、パッキン、たわみ継手、保温材、天井材等) は関係法令に従い適切に処理を行う。	
	建設発生土の処理	構外搬出 処理場所 ()所在地 ()距離 () km その他 建設発生土の搬出先は上記を予定している。搬出先が変更となる場合は、設計変更の対象とする。 ○ 構内指定場所に敷き均し ○ 構内指定場所に堆積	
	建設副産物	アスファルト、アスファルト路盤は原則として再生品を使用する。 浄化槽・樹類の砂利地業は原則として再生クラッシャーランを使用する。(アスファルト再生品混じりは不可) 本工事において、細骨材に海砂を配合した生コンクリートを使用する場合、高知県内産海砂を配合したものを優先的に使用するものとする。 はつり、穴開け及びあと施工アンカー等の施工にあたり、埋設物の事前調査を行う。施工場所を鉄筋探査器により探査し、鉄筋・配管類の位置に墨出しを行う。 なお、『コア抜き・はつり工事チェックリスト』を作成し段階確認を行って施工する。 下記項目の総合調整を行い、測定表を監督職員に提出する。(測定場所等は監督職員の指示による。) ○ 風量調整 ○ 水量調整 ○ 室内外空気の温湿度の測定 ○ 騒音の測定 ○ 室内気流及びじんあいの測定	
	コンクリート工事 / 骨材 はつり・非破壊検査	○ 配管施工 (配管工事) ○ 熱絶縁施工 (保温工事) ○ 建築板金施工 (ダクト製作及び取付) ○ 冷凍空調調和機器施工 ○ その他 完成図 CADデータ を CD-R に保存して提出。 画像データ (PDF形式) A 4 版黒表紙金文字製本 1 部 2 ツ折り A 3 版製本 1 部 施工図 ● CADデータ を CD-R に保存して提出。 ● 画像データ (PDF形式) ● 2 ツ折り製本 (サイズは原因による) 工事管理資料 (写し) フラットファイル等に閉じたもの。 工事写真 フラットファイル等に閉じたもの。 工事日誌 フラットファイル等に閉じたもの。 工具類 ○ マンホールフック ○ 制水弁ハンドル ○ 掃除口ハンドル ○	

● 室内空気汚染 対策	対象建築材料等	使用制限
	合板、木質フローリング、構造用パネル、集成材、 単板積層材、MDF、パーティクルボード、ユリア樹脂板 壁紙、緩衝材、断熱材、保温材、仕上り塗材	F 又は同等の大臣認定品とする。
	塗料 木材保存剤 (防腐処理、防蟻処理等)	ホルムアルデヒド、アセトアルデヒド、スチレン、トルエン、キシレン、エチルベンゼンを含有していない水性形のものとする。 クロルピリホリス、ダイアジノン、フェノブカルブを含有しない、非有機リン系の薬剤とし、加圧式防腐・防蟻処理は工場で行い、十分乾燥した後に現場搬入する。
	内装用接着剤、木工用接着剤、配管用接着剤、接合剤	1) ホルムアルデヒド、アセトアルデヒド、スチレン、トルエン、キシレン、エチルベンゼンを含有してないものとする。 2) フタル酸ジ- n- ブチル、フタル酸ジ- 2- ヘチルヘキシルを含有しない難揮発性の可塑性を使用しているものとする。
	家具、書架、実験台、什器、洗面化粧台、流し台	、 、 、 の建築材料を使用する場合はF を基本とし、該当する材料がない場合はF 又は同等品を使用する。 室内に間わる材料 (上記 ~) 及び建具、シール材、その他でその接着剤や塗料の溶剤まで含む) については、ホルムアルデヒド、アセトアルデヒド、スチレン、トルエン、キシレン、エチルベンゼン、フタル酸ジ- n- ブチル、フタル酸ジ- 2- ヘチルヘキシル、クロルピリホリス、ダイアジノン、フェノブカルブの有無または成分について一覧表に記入し、その資料を添付して提出するものとする。


特記仕様書改正日付 (2023, 7, 1)

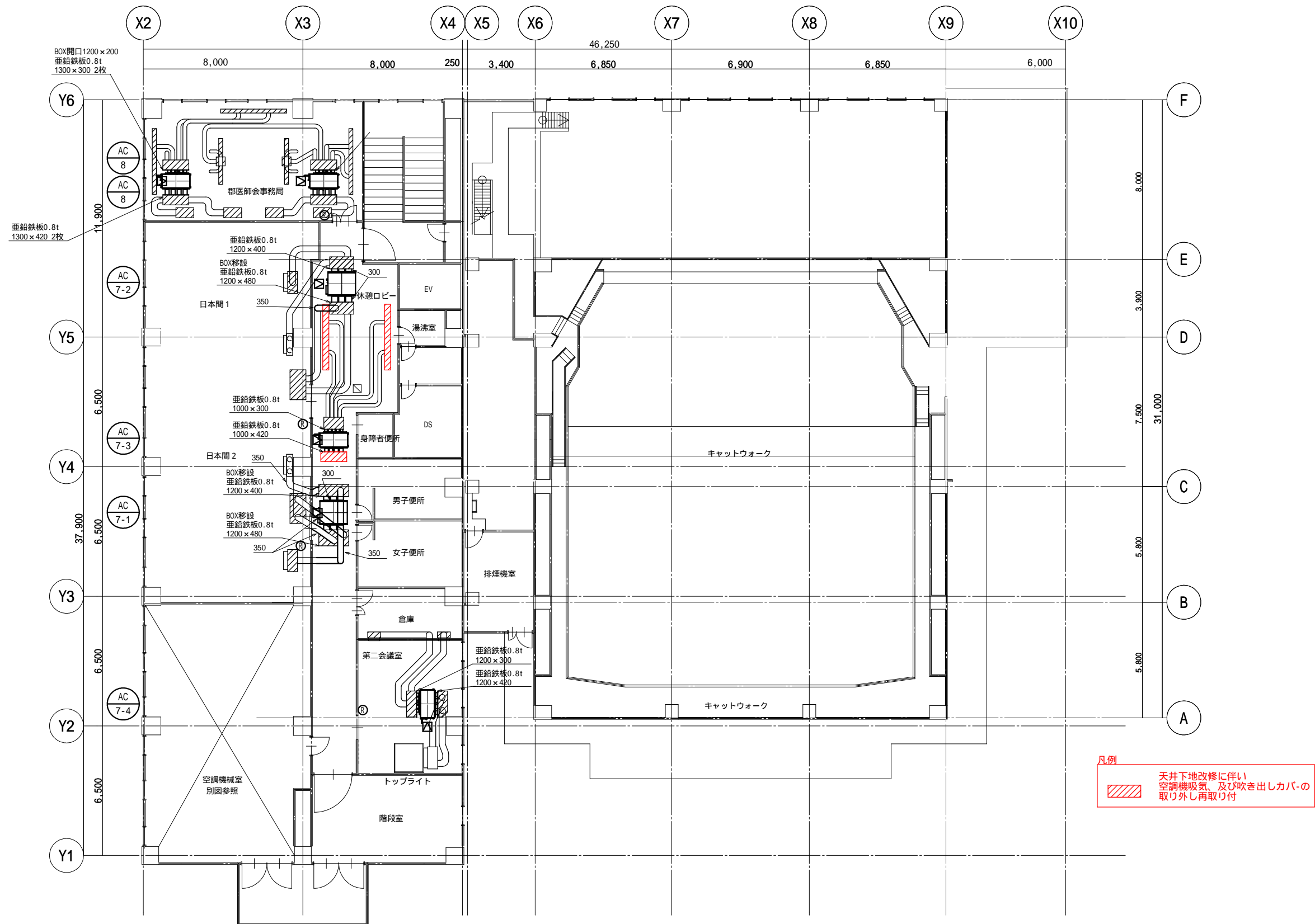
● 空調調和・換気設備	空調機器の仕様	グリーン購入法 (国等による環境物品等の調達等の推進等に関する法律 (平成十二年法律第百号)) の判断基準適合品とする。 なお、パッケージ及びマルチエアコン等については、各メーカーの最高効率機種とする。 ○ 屋外機はJRA耐重塩害仕様とする。 ○ 屋外機は耐塩害仕様とする。 パッケージエアコン屋内機の施工については県標準図 1 3 を参考にして注意する。 ○ 天カセ形室内機の取付等による天井の開口及び補強・補修を行う。(建築工事標準詳細図参照) 1) 補強野縁は野縁と、補強野縁受及び取付け用補強材は野縁受と同材とする。 2) 野縁受のはね出しが300mm以上の場合は、増し吊り設ける。 屋外機には設置場所を問わず、溶融亜鉛メッキ製またはSUS製の転倒防止金具もしくは転倒防止ワイヤーを設ける。 ○ 不要 ○ 要 () 箇所 自動空気抜き弁にはGV及びブストレーナーを取付ける。 配管ラッキング (溶融アルミニウム・亜鉛鉄板・配管化粧カバー) は室外機の直近まで施す。 配管樹脂化粧カバー (スリムダクト) も室外機の直近まで施す。なお、屋外スリムダクト最終部は閉塞処理を行う。(コーキング処理、またはエンドキャップ処理) (フリーコーナー (ジャバラ) は使用しない。) ○ アルミフレキ (不燃材料認定品) ○ ステンレスフレキ (不燃材料認定品) ○ 内貼りチャンパの寸法表示は、外法寸法とすること。サブライチャンパにはその上に銅きつ甲金網押えを行う。 消音材はグラスウール (吹出口チャンパー・吸込口チャンパー・レターンチャンパーは25mm厚、サブライチャンパーは50mm厚) とし、ガラスクロス押えとする。 排気フードは、SUS430製とする。(1.0mm厚) フィルターは分解掃除が出来るものにする。 黄銅製コックは20mmのものとする。(キャップ止でもよい) 火器使用機器が確定後にフードの形状寸法を変更して、投影面積が変わる場合はフードの面風速もチェックする。 (参考：フードの面風速は一般的に0.3m/sとして設計している。) 送風機の機器表にファンの番手 (#) を明記している場合、小さい番手にしない。 エアコン設置に必要な一次側電源送り以降の、室内外液り電源線、制御線、アース (CE2sq / 4C ・ CE3.5sq / 4C 程度) を要す。 配線はEM-AE0.9mm / 2C ~ 3C、又はVCTF0.75sq / 2C ~ 3Cとする。(但し延長が10m以下の配線は機器付属品でもよい。) 室内外の渡り配線で、冷媒配管と同じルートを通する場所は同保温外装に納める。(電源・制御配線の最低離隔距離は機器メーカーの基準に準ずる。) 表示窓の付いたリモコンの取付場所は視認性の良い高さ (1,300 ~ 1500h) 照明 S W の上を標準とするが、総合図で充分打合せ調整を行う。 防振ハンガーの設置判断基準は県標準図 1 4 による。 震災後の設備機能確保を図る実務的設備耐震対策措置は県標準図 1 5 による。 冷温水発生機、ボイラ及び温風暖房機の盤の始動スイッチの二次側に煤煙濃度計用電源端子を設ける。 ○ 排ガス監視装置を要す。 ○ ばい煙濃度測定口を要す。
	パッケージエアコン等	
	自動空気抜き弁装置 冷媒配管のラッキング	
	ダクト 消音内貼り	
	厨房等の排気フード	
	送風機 (大型) エアコン類の電気工事	
	防振ハンガー 耐震対策措置 機器付属の制御盤 大気汚染対策	
○ 別工事 別途	別 途 工 事	○ スリーブ、箱入れの補強筋 ○ ガラリ ○ 点検口 ○ ○ 天井および壁貫通に対する下地補強 ○ ブロバンボンベ庫 ○ ○

材料メーカー表	
材 料	材 料 メ ー カ ー
衛生陶器	TOTO、LIXIL (INAX)、ジャニス工業
水栓金具類	TOTO、LIXIL (INAX)、ジャニス工業、三栄水栓
F R P 水槽	三菱、日立、積水
うず巻ポンプ	荏原、日立、アイ、川本
水中モーターポンプ	荏原、日立、アイ、川本、鶴見
汚水・汚物ポンプ	荏原、日立、アイ、川本、鶴見、新明和
電気温水器	四変テック、ユバック、日本電熱、東芝、パナソニック、三菱、日立
厨房機器	日本調理、フジマック、北沢、ホシザキ四国、タニコー、マルゼン
小型鋼板ボイラー	巴、昭和、愛知、ネボン、ヒラカワ
F R P 膨張タンク	日立化成、三菱樹脂、ホーコス
ル ー ム エ ア コ ン	ダイキン、三菱、日立、パナソニック、東芝キャリア
パッケージエアコン	ダイキン、三菱、日立、パナソニック、東芝キャリア
冷温水発生機	矢崎、日立、荏原、川重、三菱重工、パナソニック
エアハンドリングユニット	新晃、ダイキン、三菱、昭和、日立、木村、東芝キャリア、三菱重工
送風機	日立、テラル、荏原、パナソニック、谷山、ミツヤ、旭電業
冷却塔	矢崎、日立、荏原シンワ、空研、日本スピンドル
自動制御機器	アズビル、ジョンソンコントロールズ
ローフィルター	日本スピンドル、東洋空調和、日本エアフィルタ
全熱交換形換気扇	三菱、パナソニック、テラル、東芝、日立、ダイキン
その他	国土交通省仕様適合品

完成後必要な 取扱資格者	ボ イ ラ	○ 資格不要 ○ 特別教育修了者 (小型ボイラ) ○ 講習修了者 ○ () 級ボイラ技士
	危険物	○ 資格不要 ○ 危険物取扱主任者
	冷凍機	○ 資格不要 ○ 第 () 種冷凍機械作業主任者

	官公庁等	打 合 せ 事 項	確 認 日
給水			令和 年 月 日
排水			令和 年 月 日
消防			令和 年 月 日
浄化槽			令和 年 月 日
ガス			令和 年 月 日
その他			令和 年 月 日
			令和 年 月 日

 株式会社 かめお設計 KAMEO ARCHITECTURAL OFFICE	DRAWN BY. 山本武行 高知市一ツ橋町2丁目5 3 番地2 PHONE 088-822-0597 FAX 088-822-0553 一級建築士事務所 (高知県) 登録第 5 1 号 一級建築士 登録第 7 8 5 7 4 号 亀尾明宏	CHECKED BY. DATE.	工事名 香南市中央公民館非構造部材耐震化工事	NO. M-01
			図面名 機械設備工事特記仕様書	SCALE S=



4 階平面図(4FL+RFL=3,800)