

## 内部仕上表

階	室名	床	巾木	腰壁	壁	柱型	梁型	天井	備考
3階	男子女子便所D	磁器質タイル張りD			陶器質タイル張りB [57]~[64] [66]~[77] [79]~[84]	陶器質タイル張りB		PB9もの上クロス張りA	[65][78]
	身障者便所D	同上			同上 [85]~[90]			同上	
	湯沸室	コンクリート金網押えの上 ビニル床シート張りA	ビニル巾木 H=60		PB12も*2の上R.P.吹付け(一部陶器質タイル PB12もGLの上R.P.吹付け 張りA)			化粧PB9も張り	[91]
	ロビー	コンクリート金網押えの上 ビニル床シート張りB	同上		同上	モルタル金網押えR.P.吹付け		PB9もの上クロス張りA	[18][19]
	倉庫1.2	コンクリート金網押えの上 ビニル床タイル張りA	同上		PB12も*2目通し張りの上VP張り 化粧合板型枠打放しの上VP張り [99]	化粧合板型枠打放しの上VP張り		化粧PB9も張り	(倉庫1)[92]~[97] (倉庫2)[98][100][101]
	通路	コンクリート金網押えの上 ビニル床シート張りB	同上		PB12も*2の上R.P.吹付け PB12もGLの上R.P.吹付け [102][103]			PB9もの上クロス張りB	
	音楽映像調整室	OAフロアー H=150 カーペット敷き	同上		有孔黒石綿クイカル板目目通し張りVP張り 寒冷紗裏張りGW50も充填 化粧合板型枠打放し	有孔黒石綿クイカル板目目通し張り VP張り寒冷紗裏張りGW50も充填		PB9も遮音の上岩綿吸音板りも張り	[104][105][106]
	サイドスポット	コンクリート金網押え FL4.5もニードルパンチカーペット張り						本毛版25も打込VP張り	
	ステージ上部				[107]~[110]				
4階	郡医師会事務局	コンクリート金網押えの上 タイルカーペット張り	ビニル巾木 H=60		PB12も*2の上R.P.吹付け PB12もGLの上R.P.吹付け	断熱モルタル金網押えの上R.P.吹付け		PB9も遮音の上岩綿吸音板りも張り	柱[12][13][14][30][31] [1]~[11] [15]~[29] [32]~[39]
	第2会議室	同上	ビニル巾木 H=60		PB12も*2の上R.P.吹付け PB12もGLの上R.P.吹付け	断熱モルタル金網押えの上R.P.吹付け		PB9も遮音の上岩綿吸音板りも張り	[60][61]
	和室跡込	玄島石調タイル張り			PB12もの上J.P.吹付け			和室用化粧PB9も張り	
	日本間1.2	ネダフォーム6.5も下地敷き	畳敷き H=50		同上 PB12もGL上注J.P.吹付け	PB12もGLの上J.P.吹付け		同上	柱[43]~[50] [40][41][42] [51]~[54]
	空調機燃焼室	コンクリート金網押え防塵塗装	モルタル巾木 H=100		グラスウールボード25もガラスクロス巻 化粧ピン押え	化粧合板型枠打放しのま	化粧合板型枠打放しのま	グラスウール25もガラスクロス巻化粧ピン押え	
	男子女子便所D'	磁器質タイル張りD			陶器質タイル張りB [64]~[76] [78]~[91]	陶器質タイル張りB		PB9もの上クロス張りA	[77]
	身障者便所D'	同上			同上 [93]~[97]			同上	[92]
	湯沸室	コンクリート金網押えの上 ビニル床シート張りA	ビニル巾木 H=60		PB12も*2の上R.P.吹付け 及び PB12もGLの上R.P.吹付け 一部陶器質タイルA			化粧PB9も張り	[98]
	屋上用階段室	コンクリート金網押え防塵塗装 鉄骨階段見出しの上OP張り	防塵塗装 H=100		化粧合板型枠打放しのま		化粧合板型枠打放しのま	FPB見出し 鉄骨階段見出しのうえOP張り	
	暗室	コンクリート金網押えの上 ビニル床シート張りA	ビニル巾木 H=60		PB12も*2の上VP吹付け PB12もGLの上VP吹付け [58][59]			化粧PB9も張り	
	ロビー	コンクリート金網押えの上 ビニル床シート張りB	同上		同上 [101][102]			PB9もの上クロス張りB	[99][100]
	倉庫	コンクリート金網押えの上 ビニル床タイル張りA	同上		同上			化粧PB9も張り	[62][63]
	排煙気室	コンクリート金網押え			合板型枠打放し	合板型枠打放し	合板型枠打放し	FPB見出し	
	ステージ上部ブドウ棚				[104]				柱[106][107] 梁[103][105][108][109][110]
P H	E.V機燃焼室	軽量コンクリート金網押えの上防塵塗装	モルタル張り H=100		グラスウールボード25もガラスクロス巻化粧ピン押え	化粧合板型枠打放しのま	化粧合板型枠打放しのま	グラスウール25もガラスクロス巻化粧ピン押え	
	廻り階段室	コンクリート金網押え防塵塗装			化粧合板型枠打放し CB化粧組み	同上	同上	FPB見出し	
共通	1~2F A階段	天然石張り(大理石)	大理石張り H=60		PB12もGLの上天然石調シート張り	断熱モルタル金網押えの上 天然石調シート張り		PB9もの上クロス張りB	
	2~4F A階段 1~4F B階段	コンクリート金網押えの上 ビニル床シート張りC	ビニル巾木 H=60		PB12も*2の上R.P.吹付け PB12もGLの上R.P.吹付け	モルタル金網押えの上R.P.吹付け 断熱モルタル金網押えの上R.P.吹付け		合板型枠打放しの上 石膏材吹付け	
	廊下	コンクリート金網押えの上 ビニル床シート張りB	ビニル巾木 H=60		同上	同上		PB9もの上クロス張りA(3F, 4F) B(1F, 2F)	
	階段下物置	コンクリート金網押え上ビニル床タイルA	ビニル巾木 H=60		化粧合板型枠打放しのま	化粧合板型枠打放しのま		(A階段)化粧PB9も張り (B階段)化粧合板型枠打放しのま	
	特記無き押入	木製床組下地ラワン合板T2.9も張り	雑巾摺		押入ボード 9も張り			PB9も張り	
	特記無き床の間	木製床組下地けやき織付け合板りも張り UV張り	雑巾摺		PB12も*2の上J.P.吹付け PB12もGLの上J.P.吹付け	モルタル金網押えの上J.P.吹付け 断熱モルタル金網押えの上J.P.吹付け		和室用化粧PB9も張り	

特記事項

株式会社 かめお設計  
KAMEO ARCHITECTURAL OFFICE

DRAIN BY.

CHECKED BY.

DATE.

高知市一ツ橋町2丁目53番地2 PHONE 088-822-0597 FAX 088-822-0553  
一級建築士事務所(高知県)登録第51号 一級建築士 登録第78574号 亀尾明宏

工事名

香南市中央公民館非構造部材耐震化工事

図面名

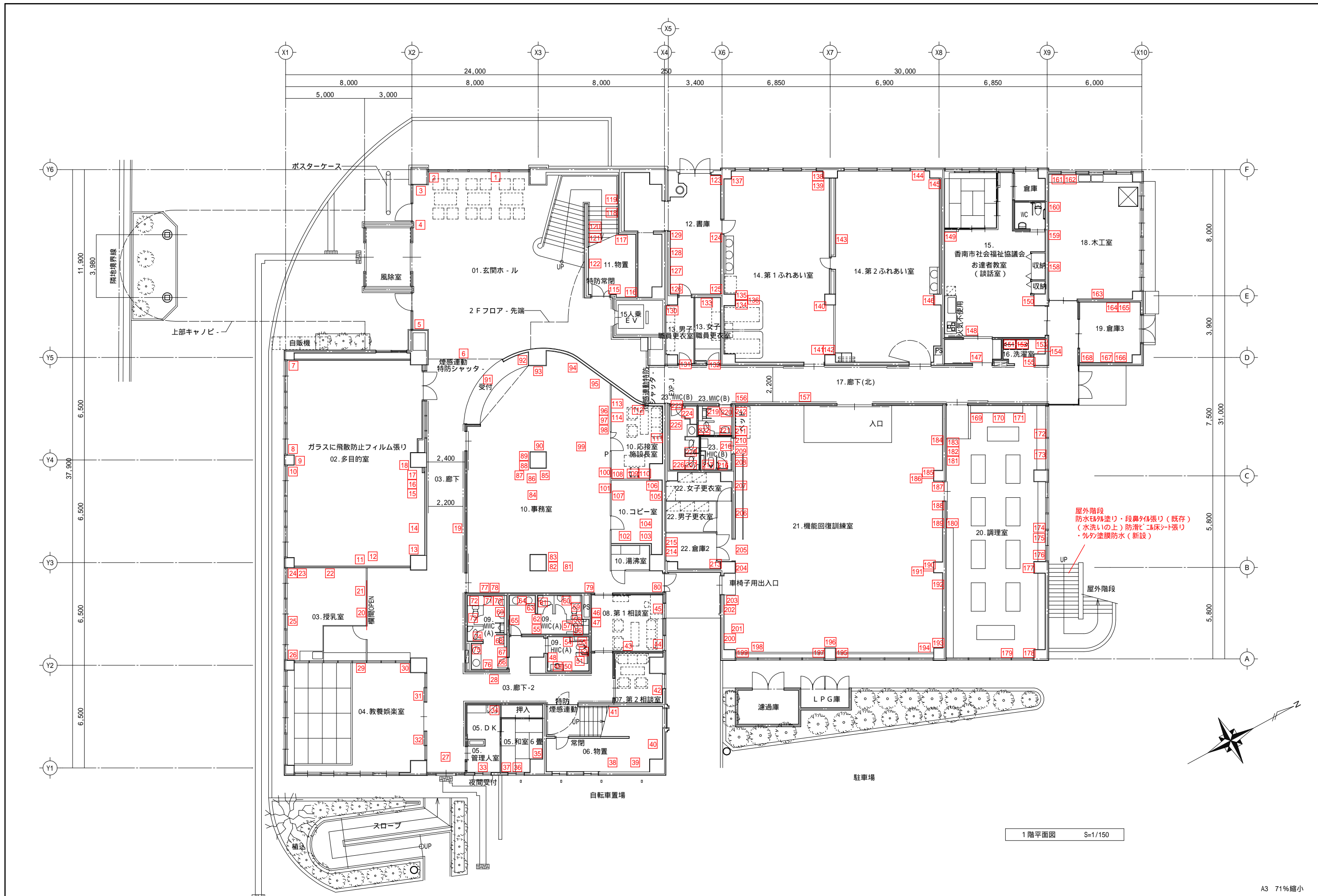
仕上げ表-3

NO.

A- 13

SCALE

S= -



特記事項	<div><div></div><div>株式会社 かめお設計 KAMEO ARCHITECTURAL OFFICE</div></div>	DRAIN BY. CHECKED BY. DATE. 高知市一ツ橋町2丁目5番地2 PHONE 088-822-0597 FAX 088-822-0553 一級建築士事務所(高知県)登録第51号 一級建築士 登録第78574号 亀尾明宏	工事名	香南市中央公民館非構造部材耐震化工事	NO.	A- 14
			図面名	1階平面図	SCALE	S= 1/150



NO	室名	部位	不具合内容	補修記号
1	01. 玄関ホール・風除室	設備	棚固定無	R
2		巾木	破損 0.8m × 0.06m	R
3		巾木	破損 0.95m × 0.06m	R
4		巾木	破損 0.35m × 0.06m	R
5		巾木	破損 1.0m × 0.06m	R
6		額縁	落下防止措置無	H
7	02. 多目的室	巾木	木製巾木破損 410mm × 60mm	J
8		柱	モルタル浮き 0.2m × 0.2m	B
9		柱	モルタル浮き 0.25m × 0.5m	B
10		柱	モルタル浮き 0.25m × 1.3m	B
11		時計	時計落下防止措置	D
12		硝子	棚の上にガラス板有	R
13		壁	壁PB破損 0.1m × 0.1m	R
14		設備	ホワイトボード固定無	F
15		設備	椅子収納台 固定無	F
16		設備	椅子収納台 固定無	F
17		設備	椅子収納台 固定無	F
18		柱	塗装剥がれ (JP吹付)	R
19		額縁	落下防止措置無	H
20		設備	棚固定無	D
21	設備	棚固定無	D	
22	03. 1F廊下・授乳室	時計	落下防止措置無	D
23		柱	モルタル浮き 0.3m × 0.4m	B
24		柱	モルタル浮き 0.2m × 0.2m	B
25		排煙	建具枠ビス無	K
26		柱	モルタル浮き 0.3m × 1.2m	B
27		天井	天井クロス剥がれ	R
28		壁	壁PB破損 0.1m × 0.1m	R
29		04. 教養娯楽室	設備	棚固定無
30	時計		落下防止措置無	D
31	設備		棚固定無	D
32	額縁		落下防止措置無	H
33	05. 管理室・和室・DK	時計	落下防止措置無	D
34		設備	冷蔵庫固定無	E
35		時計	落下防止措置無	D
36		設備	TV固定無	G
37		時計	落下防止措置無	D
38	06. 物置	設備	棚固定無	D
39		設備	ロッカー固定無	D
40		設備	ロッカー固定無	D
41		壁	ひび割れ 巾0.25mm × 1.55m	R
42	07. 第2相談室	サッシ	建具ビス緩み	R
43	08. 第1相談室	時計	落下防止措置無	D
44		サッシ	建具ビス緩み	R
45		サッシ	建具ビス緩み	R
46		設備	棚固定無	D
47		額縁	落下防止措置無	H

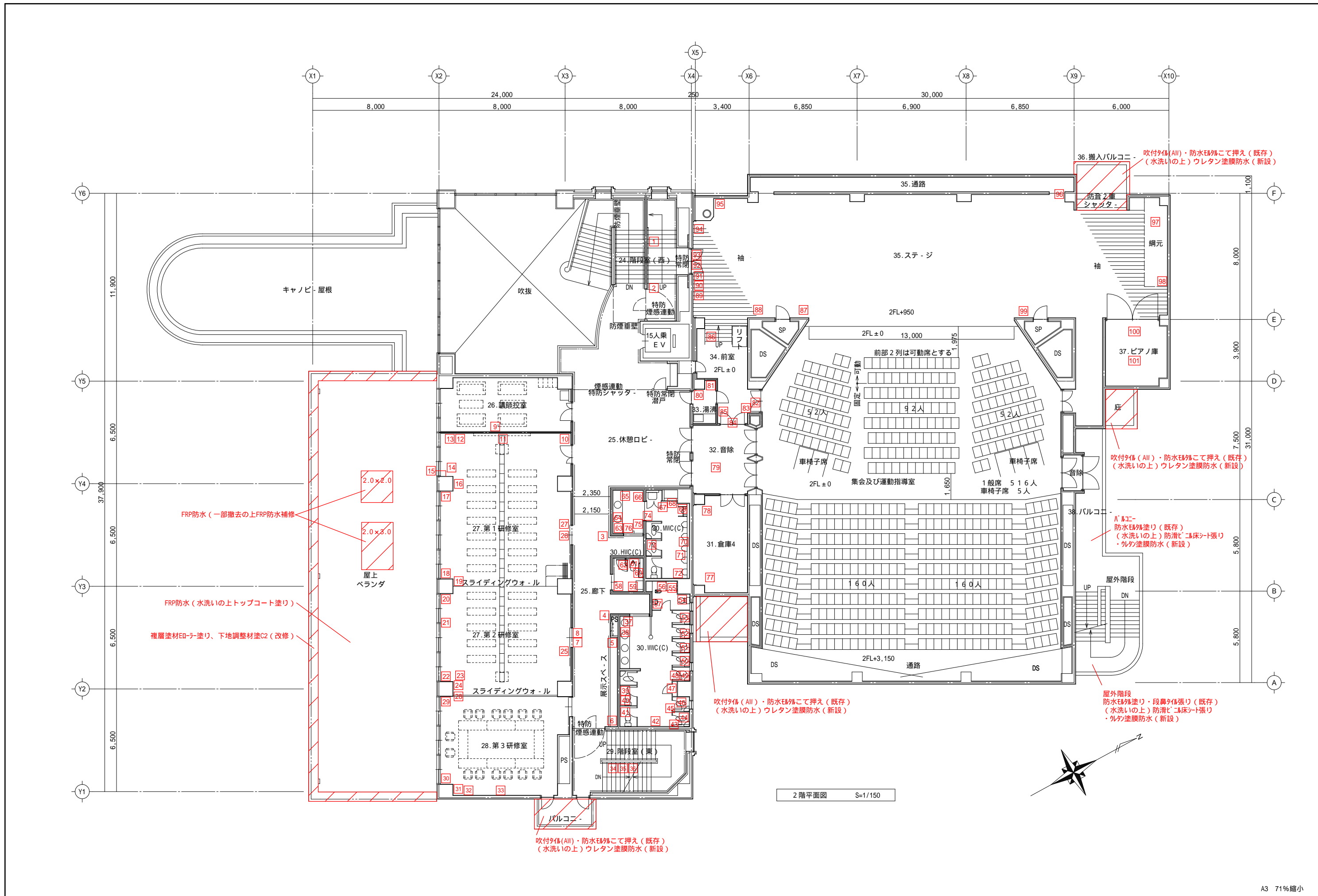
NO	室名	部位	不具合内容	補修記号
48	09. HWC(A) ・ WWC(A) ・ MWC(A)	壁	150角タイル浮き 43枚	I
49		壁	150角タイル浮き 5枚	I
50		壁	150角タイル浮き 109枚	I
51		設備	設備機器 漏水	R
52		壁	150角タイル浮き 51枚	I
53		壁	150角タイル浮き 20枚	I
54		壁	150角タイル浮き 92枚	I
55		壁	150角タイル浮き 131枚	I
56		壁	150角タイル浮き 7枚	I
57		壁	150角タイル浮き 28枚	I
58		壁	150角タイル浮き 6枚	I
59		壁	150角タイル浮き 53枚	I
60		壁	150角タイル浮き 132枚	I
61		壁	150角タイル浮き 69枚	I
62		壁	150角タイル浮き 8枚	I
63		壁	150角タイル浮き 41枚	I
64		壁	150角タイル浮き 23枚	I
65		壁	150角タイル浮き 73枚	I
66		壁	150角タイル浮き 84枚	I
67		壁	150角タイル欠損 7枚	I
68		壁	150角タイル浮き 11枚	I
69		壁	150角タイル浮き 6枚	I
70		壁	150角タイル浮き 128枚	I
71		壁	150角タイル欠損 1枚	I
72		壁	150角タイル浮き 6枚	I
73		壁	150角タイル浮き 75枚	I
74		壁	150角タイル浮き 30枚	I
75		壁	150角タイル浮き 36枚	I
76	壁	150角タイル浮き 84枚	I	
77	10. 事務室 ・ 湯沸室 ・ コピー室 ・ 応接室 ・ 施設長室	設備	棚固定無	D
78		時計	落下防止措置無	D
79		壁	壁PBひび割れ L=0.65m	R
80		建具	建具子扉立付不良	K
81		設備	棚固定無	D
82		設備	棚固定無	D
83		設備	ロッカー固定無	D
84		設備	棚固定無	D
85		設備	冷蔵庫固定無	E
86		設備	棚固定無	D
87		設備	ホワイトボード固定無	F
88		設備	複合機固定無	F
89		設備	棚固定無	D
90		時計	落下防止措置無	D
91		壁	モルタル浮き 4.0m×0.25m	B
92		設備	棚固定無	D
93		設備	TV落下防止措置無	D
94		壁	モルタル浮き 1.7m×1.1m	B
95		設備	棚固定無	D
96		設備	棚固定無	D
97		設備	棚固定無	D
98		設備	ロッカー固定無	D
99		設備	棚固定無	D
100		設備	棚固定無	D
101		設備	棚固定無	D
102		設備	複合機固定無	F
103		設備	棚固定無	D
104		設備	棚固定無	D
105		設備	複合機固定無	F
106		設備	棚固定無	D
107		設備	棚固定無	D
108		設備	金庫固定無	D
109		設備	棚固定無	D
110		設備	棚固定無	D
111		時計	落下防止措置無	D
112		壁	モルタル浮き 2.1m×0.15m	B
113	設備	棚固定無	D	
114	設備	棚固定無	D	

	補修 記号	不具合状態	補修内容	補修 記号
	M	設備機器破損 ・漏水・点灯不良	交換・補修	P
	N	橋破損	交換	Q
	O		既存のまま・移動・補修済等	R

不具合状態	補修内容	補修 記号
ひび割れ	自動式低圧エポキシ樹脂注入工法	A
浮き	注入口付アンカーピンニング 部分エポキシ樹脂注入工法	B
爆裂・欠損	鉄筋防錆処理後樹脂モルタル充填	C
棚・ロッカー ・時計等	固定金物新設 (ガラスには飛散防止フィルム張り)	D
冷蔵庫	冷蔵庫ストッパー新設	E
ホワイトボード ・椅子収納台等	ストッパー付きキャスターに交換	F
テレビ	テレビ台固定・耐震マット新設	G
額縁	耐震用ビクチャーレール新設	H
タイルひび割れ ・浮き・欠損	タイル撤去 張替	I
床・壁・天井仕上 (下地)劣化・破損	補修	J
建具金物破損 ・建付不良	補修・清掃	K
建具鋼製枠破損	塗替え	L

NO	室名	部位	不具合内容	補修記号
115	11. 物置	壁	壁PB破損	R
116		壁	ひび割れ 巾0.25mm×0.9m	R
117		壁	壁PB破損	R
118		設備	棚固定不良	D
119		壁	ひび割れ 巾0.3mm×2.0m	A
120		壁	ひび割れ 巾0.3mm×0.35m	A
121		壁	ひび割れ 巾0.3mm×0.6m	A
122		壁	ひび割れ 巾0.25mm×2.4m	R
123	12. 書庫	設備	棚固定無	D
124		設備	棚固定無	D
125		設備	棚固定無	D
126		設備	棚固定無	D
127		設備	棚固定無	D
128		設備	棚固定無	D
129		設備	棚固定無	D
130	13. 男子更衣室 ・女子更衣室	設備	ロッカー固定無	D
131		建具	ドアクロージャー破損	K
132		建具	ドアクロージャー破損	K
133		設備	ロッカー固定無	D
134	14. 第1・第2 ふれあい室	時計	落下防止措置無	D
135		柱	塗装剥がれ (JP吹付)	R
136		設備	椅子収納台 固定無	F
137		柱	塗装剥がれ (JP吹付)	R
138		柱	塗装剥がれ (JP吹付)	R
139		設備	ホワイトボード固定無	F
140		柱	塗装剥がれ (JP吹付)	R
141		柱	塗装剥がれ (JP吹付)	R
142		壁	壁PB破損	R
143		設備	椅子収納台 固定無	F
144		建具	窓開閉不良	K
145		設備	ホワイトボード固定無	F
146		時計	落下防止措置無	D
147	15. 香南市社会福祉協議会 お通者教室	設備	鏡固定不足	D
148		設備	棚固定無	D
149		設備	TV固定無	G
150		時計	落下防止措置無	D
151	16. 洗濯室	設備	洗濯機固定金具新設	O
152		設備	洗濯機固定金具新設	O
153		設備	棚固定無	D
154		壁	モルタル浮き 0.3m×1.2m	B
155		壁	モルタル浮き 0.6m×2.6m	B
156	17. 廊下 (北)	設備	掲示板固定不良	D
157		壁	壁PB割れ	R
158	18. 木工室	設備	棚固定無	D
159		設備	棚固定無	D
160		設備	棚固定無	D
161		設備	棚固定無	D
162		設備	棚固定無	D
163		時計	落下防止措置無	D
164	19. 倉庫3	設備	棚固定無	D
165		設備	棚上部に重量物	R
166		設備	棚固定無	D
167		設備	棚上部に重量物	R
168		設備	棚固定無	D
169		設備	設備 固定不良	D
170		設備	設備 固定不良	D
171		設備	設備 固定不良	D
172		設備	コンロ台 固定無	D
173		設備	コンロ台 固定無	D
174		設備	棚固定不良 ガラスに近い	D
175		設備	棚固定不良 ガラスに近い	D
176	20. 調理室	設備	棚固定不良 ガラスに近い	D
177		時計	落下防止措置無	D
178		設備	棚固定無	D
179		排煙	排煙窓 ボルト緩み	K
180		時計	落下防止措置無	D
181		設備	棚固定無	D
182		設備	棚固定無	D
183		設備	棚固定無	D

NO	室名	部位	不具合内容	補修記号
184	21.機能回復 訓練室	壁	モルタル浮き 3.3m×1.5m	B
185		設備	TV固定無	G
186		柱	モルタル浮き 0.6m×1.5m	B
187		壁	モルタル浮き 0.2m×2.9m	B
188		壁	モルタル浮き 0.2m×2.9m	B
189		壁	モルタル浮き 0.25m×0.25m	B
190		時計	落下防止措置無	D
191		柱	モルタル浮き 0.2m×1.0m	B
192		設備	TV固定無	G
193		設備	棚固定無	D
194		設備	棚固定無	D
195		柱	モルタル浮き 0.5m×1.3m	B
196		柱	モルタル浮き 0.4m×2.9m	B
197		柱	欠損 0.15m×0.15m	C
198		設備	物干台 転倒防止措置無 ガラス付近	R
199		柱	モルタル浮き 0.4m×2.9m	B
200		壁	モルタル浮き 2.0m×0.7m	B
201		設備	椅子収納台 固定無	F
202		壁	モルタル浮き 0.4m×0.5m	B
203		壁	モルタル浮き 0.75m×2.6m	B
204		柱	モルタル浮き 0.75m×2.6m	B
205		壁	モルタル浮き 1.5m×0.8m	B
206		壁	モルタル浮き 1.9m×0.5m	B
207		壁	モルタル浮き 0.25m×0.25m	B
208	壁	モルタル浮き 1.3m×0.9m	B	
209	壁	モルタル浮き 0.5m×0.3m	B	
210	壁	モルタル浮き 0.6m×1.2m	B	
211	壁	モルタル浮き 1.3m×0.3m	B	
212	壁	モルタル浮き 0.9m×3.0m	B	
213	22.倉庫2・ 男子更衣室 ・女子更衣 室	設備	棚固定無	D
214		設備	棚固定無	D
215		設備	棚固定無（ガラス建具）	D
216	23. HWC(B) ・ MWC(B) ・ WWC(B)	壁	タイル浮き 50枚	I
217		壁	タイル浮き 5枚	I
218		壁	タイル浮き 44枚	I
219		壁	150角タイル浮き 70枚	I
220		壁	150角タイル浮き 83枚	I
221		照明	照明器具 点灯不良	R
222		設備	棚固定不良	R
223		建具	ドアクロザー破損	R
224		壁	150角タイル浮き 76枚	I
225		壁	150角タイル浮き 267枚	I
226		壁	150角タイル浮き 105枚	I
227		設備	棚固定無	R
228	設備	棚固定無	R	



特記事項			A3 71%縮小		
株式会社 かめお設計 KAMEO ARCHITECTURAL OFFICE	DRAIN BY. CHECKED BY. DATE. 高知市一ツ橋町2丁目5番地2 PHONE 088-822-0597 FAX 088-822-0553 一級建築士事務所(高知県)登録第51号 一級建築士 登録第78574号 亀尾明宏	工事名 図面名 香南市中央公民館非構造部材耐震化工事 2階平面図	NO. SCALE S=	A- 16 1/150	

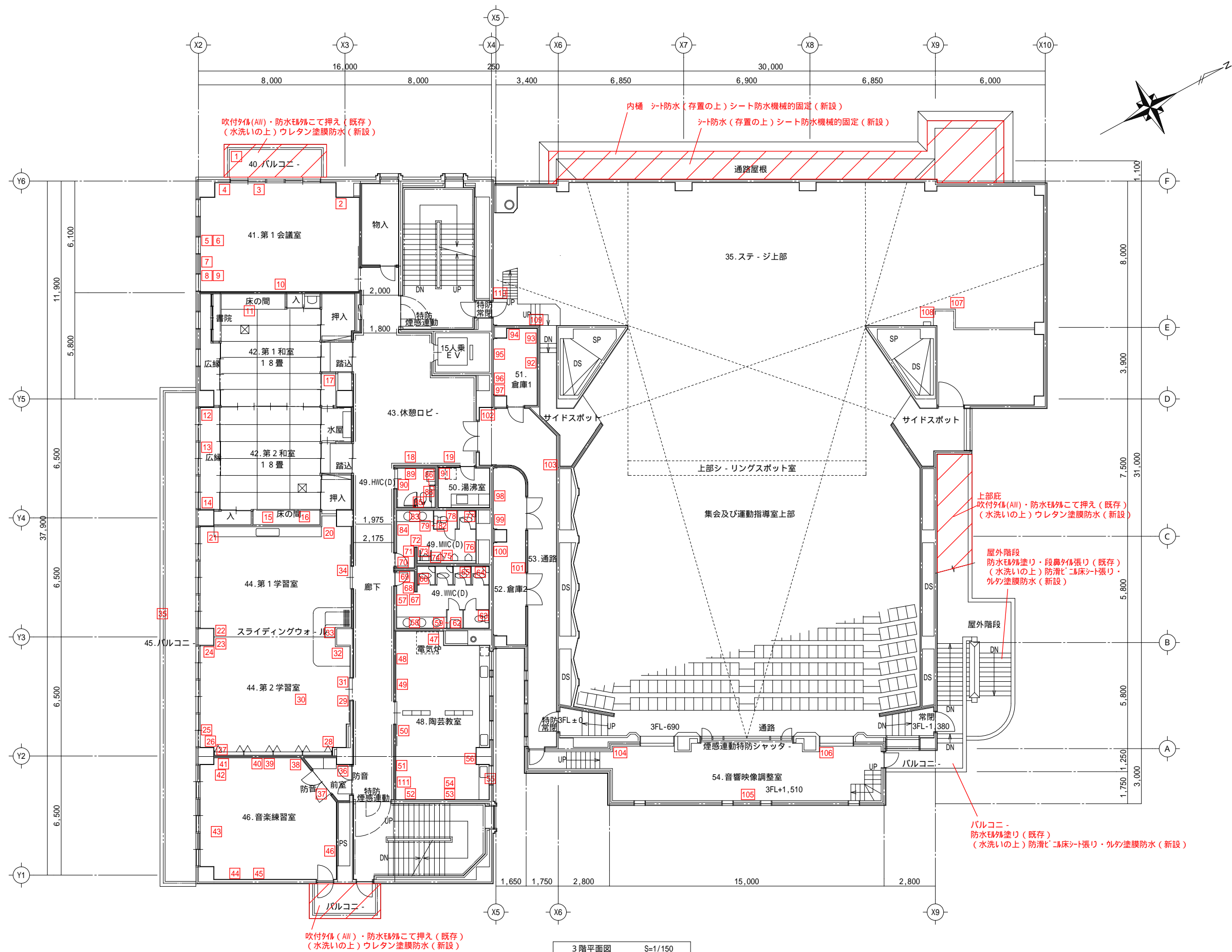


N0	室名	部位	不具合内容	補修記号
1	24.階段室 （西）	壁	モルタル浮き 0.2m×0.2m	B
2		壁	ひび割れ 巾0.2mm×0.6m	R
3	25.休憩ロビー ・廊下	設備	ルームプレート固定不良	M
4		設備	ルームプレート固定不良	M
5		備品	展示物（ガラスケース等）固定無	D
6		額縁	落下防止措置無	H
7		建具	建具枠破損	R
8	26.講師控室	建具	建具枠破損	R
9		額縁	落下防止措置無	H
10	27.第1研修室 第2研修室	設備	ホワイトボード固定無	F
11		時計	落下防止措置無	D
12		設備	TV固定無	G
13		設備	棚固定無	D
14		設備	キャスター固定無 ガラス付近	F
15		柱	モルタル浮き 0.25m×2.65m	B
16		柱	モルタル浮き 1.0m×1.65m	B
17		柱	モルタル浮き 0.25m×2.65m	B
18		柱	モルタル浮き 0.15m×1.25m	B
19		柱	モルタル浮き 0.15m×1.9m	B
20		柱	モルタル浮き 0.2m×2.65m	B
21		サッシ	建具ビス無 2本	K
22		柱	モルタル浮き 0.6m×1.3m	B
23		設備	椅子収納台 固定無	F
24		柱	モルタル浮き 0.45m×0.6m	B
25		壁	壁PB破損	R
26		建具	ドアハンドルビス緩み	R
27		建具	レールカバービス無 1本	K
28	28.第3研修室	柱	モルタル浮き 0.45m×2.4m	B
29		柱	モルタル浮き 0.15m×1.8m	B
30		柱	モルタル浮き 0.4m×0.8m	B
31		柱	モルタル浮き 0.7m×2.65m	B
32		設備	棚固定無	D
33	29.階段室 （東）	時計	落下防止措置無	D
34		壁	モルタル浮き 1.2m×0.3m	B
35		壁	モルタル浮き 0.5m×0.3m	B
36		壁	モルタル浮き 0.25m×0.3m	B

N0	室名	部位	不具合内容	補修記号
37	30.WWC（C） ・HWC（C） ・MWC（C）	壁	150角タイル浮き 30枚	I
38		壁	150角タイル浮き 34枚	I
39		壁	150角タイル浮き 115枚	I
40		設備	棚固定不良	R
41		設備	棚固定不良	R
42		壁	150角タイル浮き 53枚	I
43		設備	棚破損	R
44		壁	150角タイル浮き 16枚	I
45		設備	棚固定不良	R
46		壁	150角タイル浮き 11枚	I
47		壁	150角タイル浮き 2枚	I
48		壁	150角タイル浮き 14枚	I
49		設備	棚固定不良	R
50		壁	150角タイル浮き 138枚	I
51		設備	棚固定不良	R
52		設備	棚固定不良	R
53		設備	棚固定不良	R
54		壁	150角タイル浮き 26枚	I
55		壁	150角タイル浮き 22枚	I
56		壁	150角タイル浮き 24枚	I
57		壁	150角タイル浮き 39枚	I
58		壁	150角タイル浮き 15枚	I
59		壁	150角タイル浮き 12枚	I
60		壁	150角タイル浮き 6枚	I
61		壁	150角タイル浮き 3枚	I
62		壁	150角タイル浮き 6枚	I
63		壁	150角タイル浮き 3枚	I
64		壁	150角タイル浮き 11枚	I
65		壁	150角タイル浮き 23枚	I
66		壁	150角タイル浮き 4枚	I
67		壁	150角タイル浮き 13枚	I
68		壁	150角タイル浮き 5枚	I
69		壁	150角タイル浮き 11枚	I
70		壁	150角タイル浮き 12枚	I
71		壁	150角タイル浮き 13枚	I
72		壁	150角タイル浮き 16枚	I
73		壁	150角タイル浮き 8枚	I
74		壁	150角タイル浮き 4枚	I
75		壁	150角タイル浮き 6枚	I
76		壁	150角タイル浮き 4枚	I


N0	室名	部位	不具合内容	補修記号
77	31.倉庫4	壁	壁PB破損 1.7m×2.7m	R
78		壁	壁PB破損 0.7m×2.7m	R
79	32.音除	天井	天井吊りボルト緩み	J
80	33.湯沸	壁	壁PB破損	R
81		設備	冷蔵庫固定無	E
82	34.前室	建具	ドアストッパー固定不良	K
83		壁	壁PB破損 0.15m×0.15m	R
84		建具	ドアハンドル緩み	R
85		壁	壁PB破損 0.15m×0.05m	R
86		手摺	手摺固定不良 ぐらつき	R
87	35.ステージ ・通路	ビルダー	落下防止措置無	D
88		設備	モニター 落下防止措置無	D
89		壁	ひび割れ 巾0.4mm×0.5m	A
90		梁	ひび割れ 巾0.3mm×1.0m	A
91		壁	ひび割れ 巾0.6mm×0.2m	A
92		壁	ひび割れ 巾0.95mm×0.15m	A
93		壁	ひび割れ 巾1.6mm×0.2m	A
94		設備	棚固定無	D
95		設備	棚固定無	D
96		柱	ジャンカ 0.15m×0.55m	R
97		設備	棚固定無	D
98	37.ピアノ庫	梁	ひび割れ 巾0.2mm×1.2m	R
99		ビルダー	落下防止措置無	D
100		設備	棚上部に重量物	R
101		ピアノ	ピアノ滑り止め措置無	N

不具合状態	補修内容	補修記号	不具合状態	補修内容	補修記号	不具合状態	補修内容	補修記号
ひび割れ	自動式低圧エポキシ樹脂注入工法	A	テレビ	テレビ台固定・耐震マット新設	G	ルームプレート・手摺・棚	金物固定不良 補修	M
浮き	注入口付アンカーピンニング部分エポキシ樹脂注入工法	B	額縁	耐震用ビクチャーレール新設	H	ピアノ滑り止め措置無し	キャスターカップ新設	N
爆裂・欠損	鉄筋防錆処理後樹脂モルタル充填	C	タイルひび割れ・浮き・欠損	タイル撤去 張替	I	洗濯機	防振ゴム新設	O
棚・ロッカー・時計等	固定金物新設 (ガラスには飛散防止フィルム張り)	D	床・壁・天井仕上 (下地)劣化・破損	補修	J	設備機器破損・漏水・点灯不良	交換・補修	P
冷蔵庫	冷蔵庫ストッパー新設	E	建具金物破損・建付不良	補修・清掃	K	樋破損	交換	Q
ホワイトボード・椅子収納台等	ストッパー付きキャスターに交換	F	建具鋼製枠破損	塗替え	L		既存のまま・移動・補修済等	R



3階平面図 S=1/150

A3 71%縮小

<p>特記事項</p>	<div><div><p>株式会社 かめお設計 KAMEO ARCHITECTURAL OFFICE</p></div><div><p>DRAIN BY. CHECKED BY. DATE.</p><p>高知市一ツ橋町2丁目5番地2 PHONE 088-822-0597 FAX 088-822-0553 一級建築士事務所(高知県)登録第51号 一級建築士 登録第78574号 亀尾明宏</p></div></div>	<p>工事名 香南市中央公民館非構造部材耐震化工事</p> <p>図面名 3階平面図</p>	<p>NO. A- 18</p> <p>SCALE S= 1/150</p>
-------------	--	--	--




NO	室名	部位	不具合内容	補修記号
1	40. バルコニー	床	塗膜劣化	J
2		壁	壁PB破損 0.1m×0.1m	R
3		サッシ	建具枠ビス緩み	K
4	41. 第1会議室	壁	壁PB破損 0.1m×0.1m	R
5		壁	壁PB破損 0.1m×0.1m	R
6		壁	壁PB破損 0.1m×0.1m	R
7		壁	壁PB破損 0.1m×0.1m	R
8		壁	壁PB破損 0.1m×0.1m	R
9		壁	壁PB破損 0.1m×0.1m	R
10		時計	落下防止措置無	D
11	42. 第1、 第2和室	設備	TV固定無	G
12		柱	モルタル浮き 0.55m×0.45m	B
13		設備	机 ガラス付近に積上	R
14		柱	モルタル浮き 0.55m×0.45m	B
15		設備	ホワイトボード固定無	F
16		設備	TV固定無	G
17		設備	棚固定無	D
18	43. 休憩ロビー ・廊下	額縁	落下防止措置無	H
19		時計	落下防止措置無	D
20	44. 第1、 第2学習室	設備	ホワイトボード固定無	F
21		設備	TV固定無	D
22		柱	モルタル浮き 0.45m×1.0m	B
23		柱	モルタル浮き 0.3m×0.3m	B
24		柱	モルタル浮き 0.3m×1.0m	B
25		設備	椅子収納台 固定無	F
26		柱	モルタル浮き 0.3m×0.75m	B
27		柱	モルタル浮き 0.1m×0.7m	B
28		設備	ホワイトボード固定無	F
29		時計	落下防止措置無	D
30		天井	天井漏水跡	J
31		設備	コンセント破損	P
32		壁	壁PB破損 0.15m×0.15m	R
33		壁	壁PB破損 0.15m×0.15m	R
34		時計	落下防止措置無	D
35	45. バルコニー	床	塗膜劣化	J

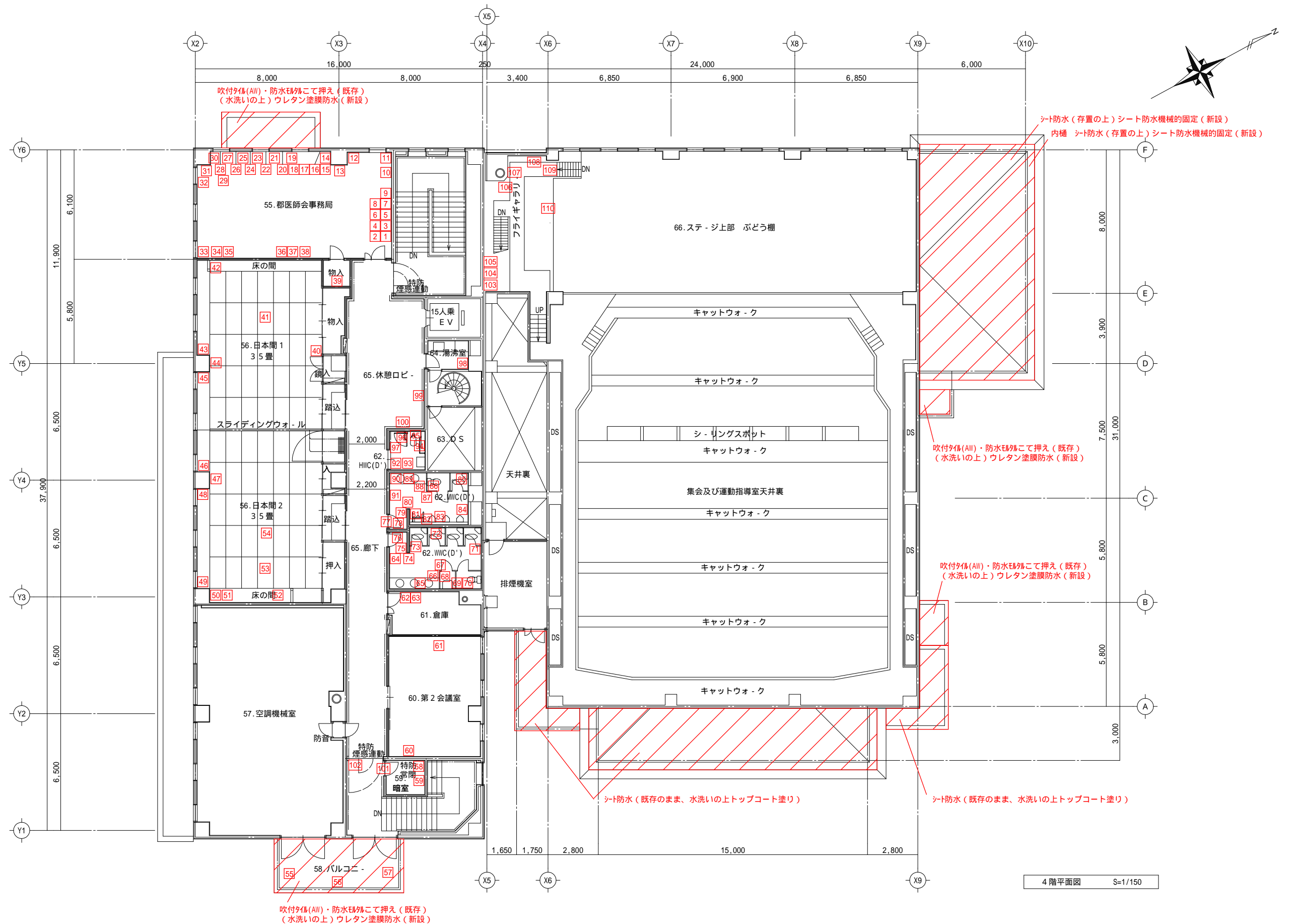
N0	室名	部位	不具合内容	補修記号
36	46.音楽練習室	建具	フランス落とし破損	K
37		建具	フランス落とし破損	K
38		スピーカー	スピーカー固定無	D
39		設備	TV固定無	D
40		時計	落下防止措置無	D
41		設備	設備 固定無	D
42		設備	コンセント破損	P
43		天井	天井漏水跡	J
44		設備	椅子収納台 固定無	F
45		ピアノ	ピアノ滑り止め措置無	N
46		設備	ホワイトボード固定無	F
47	48.陶芸教室	設備	電気炉固定無	D
48		設備	棚固定無	D
49		設備	棚固定無	D
50		設備	棚固定無	D
51		設備	棚固定無	D
52		設備	棚固定無	D
53		設備	棚固定無	D
54		時計	落下防止措置無	D
55		柱	モルタル浮き 0.1m×0.7m	B
56		柱	モルタル浮き 1.25m×0.35m	B
111		設備	天吊りテレビ台不用	P

N0	室名	部位	不具合内容	補修記号
57	49.WWC(D) ・MWC(D) ・HWC(D)	壁	150角タイル浮き 134枚	I
58		壁	150角タイル浮き 36枚	I
59		壁	150角タイル浮き 56枚	I
60		壁	150角タイル浮き 11枚	I
61		壁	150角タイル浮き 40枚	I
62		壁	150角タイル浮き 121枚	I
63		壁	150角タイル浮き 138枚	I
64		壁	150角タイル浮き 182枚	I
65		設備	棚固定無	R
66		壁	150角タイル浮き 70枚	I
67		壁	150角タイル浮き 11枚	I
68		壁	150角タイル浮き 82枚	I
69		壁	150角タイル浮き 50枚	I
70		壁	150角タイル浮き 56枚	I
71		壁	150角タイル浮き 49枚	I
72		壁	150角タイル浮き 9枚	I
73		壁	150角タイル浮き 23枚	I
74		壁	150角タイル浮き 44枚	I
75		壁	150角タイル浮き 35枚	I
76		壁	150角タイル浮き 127枚	I
77		壁	150角タイル浮き 161枚	I
78		設備	棚固定無	R
79		壁	150角タイルひび割れ 1枚	I
80		壁	150角タイル浮き 37枚	I
81		壁	150角タイル浮き 8枚	I
82		壁	150角タイル浮き 49枚	I
83		壁	150角タイル浮き 29枚	I
84		壁	150角タイル浮き 129枚	I
85		壁	150角タイル浮き 45枚	I
86		壁	150角タイル浮き 7枚	I
87		壁	150角タイル浮き 16枚	I
88		壁	150角タイル浮き 92枚	I
89		壁	150角タイル浮き 118枚	I
90		壁	150角タイル浮き 73枚	I
91	50.湯沸室	設備	冷蔵庫固定無	E
92	51.倉庫1	設備	棚固定無	D
93		設備	棚固定無	D
94		設備	棚固定無	D
95		設備	棚固定無	D
96		設備	棚固定無	D
97		設備	棚固定無	D
98	52.倉庫2	設備	棚固定無	D
99		壁	壁PB破損	R
100		設備	棚固定無	D
101		設備	棚固定無	D
102	53.通路	壁	モルタル浮き 0.8m×2.5m	B
103		壁	壁PB破損 0.3m×0.1m	R
104	54.音響映像調整室	設備	棚固定無	D
105		排煙	排煙装置操作部固定不良	K
106		設備	設備機器固定無	D
107	35.ステージ上部	壁	爆裂 0.25m×0.1m	C
108		壁	爆裂 0.45m×0.2m	C
109		壁	ひび割れ 巾0.2mm×0.6m	R
110		壁	ひび割れ 巾0.2mm×1.3m	R

不具合状態	補修内容	補修記号	不具合状態	補修内容	補修記号	不具合状態	補修内容	補修記号
ひび割れ	自動式低圧エポキシ樹脂注入工法	A	テレビ	テレビ台固定＋耐震マット新設	G	ルームプレート・手摺・棚	金物固定不良 補修	M
浮き	注入口付アンカーピンニング部分エポキシ樹脂注入工法	B	額縁	耐震用ピクチャーレール新設	H	ピアノ滑り止め措置無し	キャスターカップ新設	N
爆裂・欠損	鉄筋防錆処理後樹脂モルタル充填	C	タイルひび割れ・浮き・欠損	タイル撤去 張替	I	洗濯機	防振ゴム新設	O
棚・ロッカー・時計等	固定金物新設(ガラスには飛散防止フィルム張り)	D	床・壁・天井仕上(下地)劣化・破損	補修	J	設備機器破損・漏水・点灯不良	交換・補修・撤去	P
冷蔵庫	冷蔵庫ストッパー新設	E	建具金物破損・建付不良	補修・清掃	K	樋破損	交換	Q
ホワイトボード・椅子収納台等	ストッパー付きキャスターに交換	F	建具鋼製枠破損	塗替え	L		既存のまま・移動・補修済等	R


A3 71%縮小

特記事項	PB・クロス・塗装剥がれ（JP吹付）については、工事量が僅少かつ点在しているため、工事受注者との打合せにより、補修範囲等を決定する。（変更対象）	<div>株式会社 かめお設計 KAMEO ARCHITECTURAL OFFICE</div>	DRAIN BY. 高知市一ツ橋町2丁目5番地2 PHONE 088-822-0597 FAX 088-822-0553 一級建築士事務所（高知県）登録第51号 一級建築士 登録第78574号	CHECKED BY. 亀尾明宏	DATE.	工事名	香南市中央公民館非構造部材耐震化工事	N0.	A- 19
						図面名	3階改修部分リスト	SCALE	S= -



4 階平面図 S=1/150

A3 71%縮小

特記事項	 <p>株式会社 かめお設計 KAMEO ARCHITECTURAL OFFICE</p>	DRAIN BY. CHECKED BY. DATE. 高知市一ツ橋町2丁目5番地2 PHONE 088-822-0597 FAX 088-822-0553 一級建築士事務所(高知県)登録第51号 一級建築士 登録第78574号 亀尾明宏	工事名	香南市中央公民館非構造部材耐震化工事	NO.	A- 20
			図面名	4階平面図	SCALE	S= 1/150

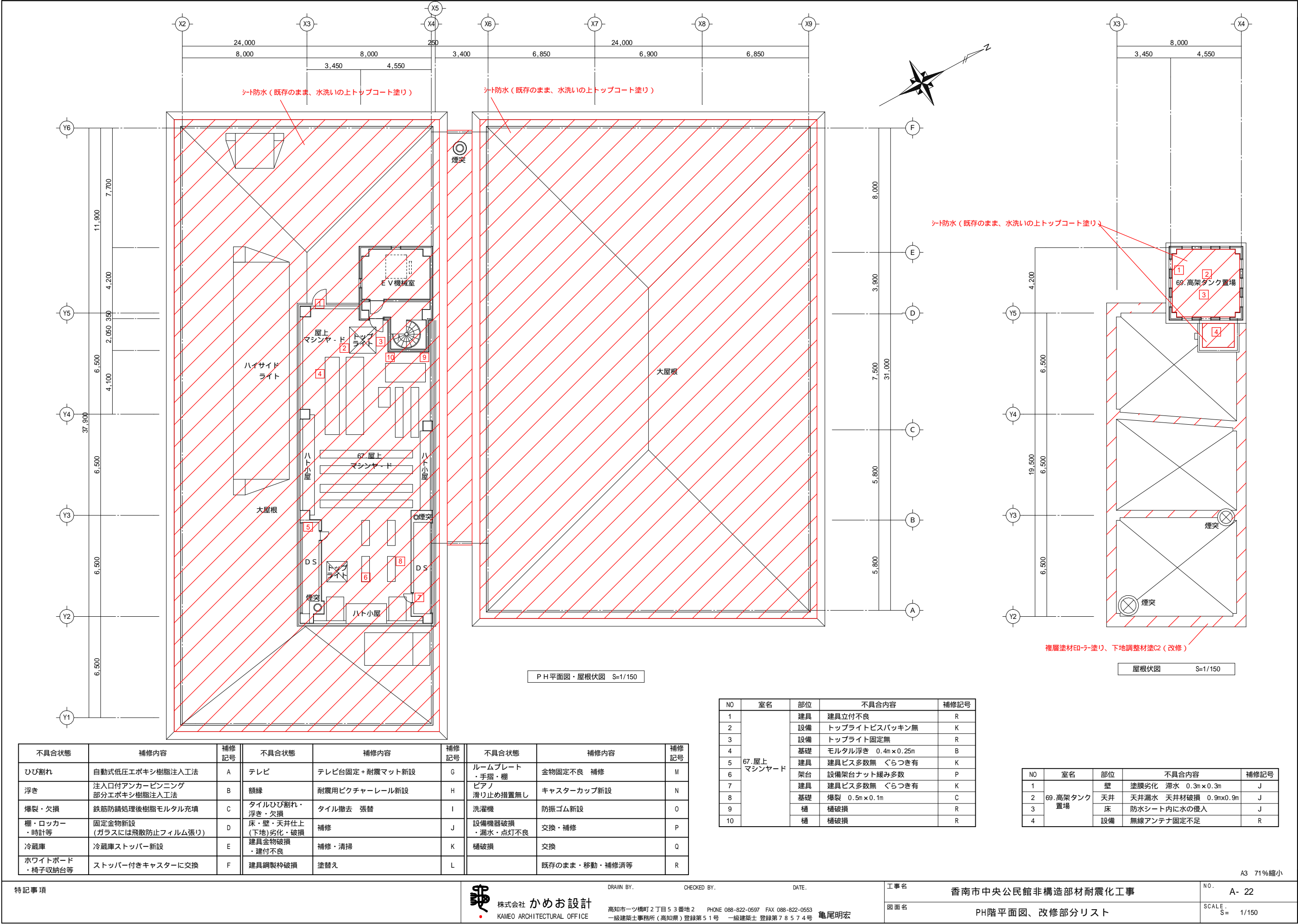


N0	室名	部位	不具合内容	補修記号
1	55. 群医師会 事務室	設備	棚固定無	R
2		設備	棚固定無	R
3		設備	棚固定無	R
4		設備	棚固定無	R
5		設備	棚固定無	R
6		設備	棚固定無	R
7		設備	棚固定無	R
8		設備	棚固定無	R
9		時計	落下防止措置無	R
10		設備	棚固定無	R
11		設備	冷蔵庫固定無	R
12		柱	モルタル浮き 0.6m×2.4m	B
13		柱	モルタル浮き 0.95m×2.4m	B
14		柱	モルタル浮き 0.7m×1.7m	B
15		設備	棚固定無	R
16		設備	棚固定無	R
17		設備	棚固定無	R
18		設備	棚固定無	R
19		設備	棚固定無	R
20		設備	棚固定無	R
21		設備	棚固定無	R
22		設備	棚固定無	R
23		設備	棚固定無	R
24		設備	棚固定無	R
25		設備	棚固定無	R
26		設備	棚固定無	R
27		設備	棚固定無	R
28		設備	棚固定無	R
29		設備	棚固定無	R
30		柱	モルタル浮き 0.6m×2.4m	B
31		柱	モルタル浮き 0.6m×2.4m	B
32		設備	棚固定無	R
33		設備	TV固定無	R
34		設備	棚固定無	R
35		設備	棚固定無	R
36		設備	複合機固定無	R
37		設備	棚固定無	R
38		設備	棚固定無	R
39		設備	棚固定無	R

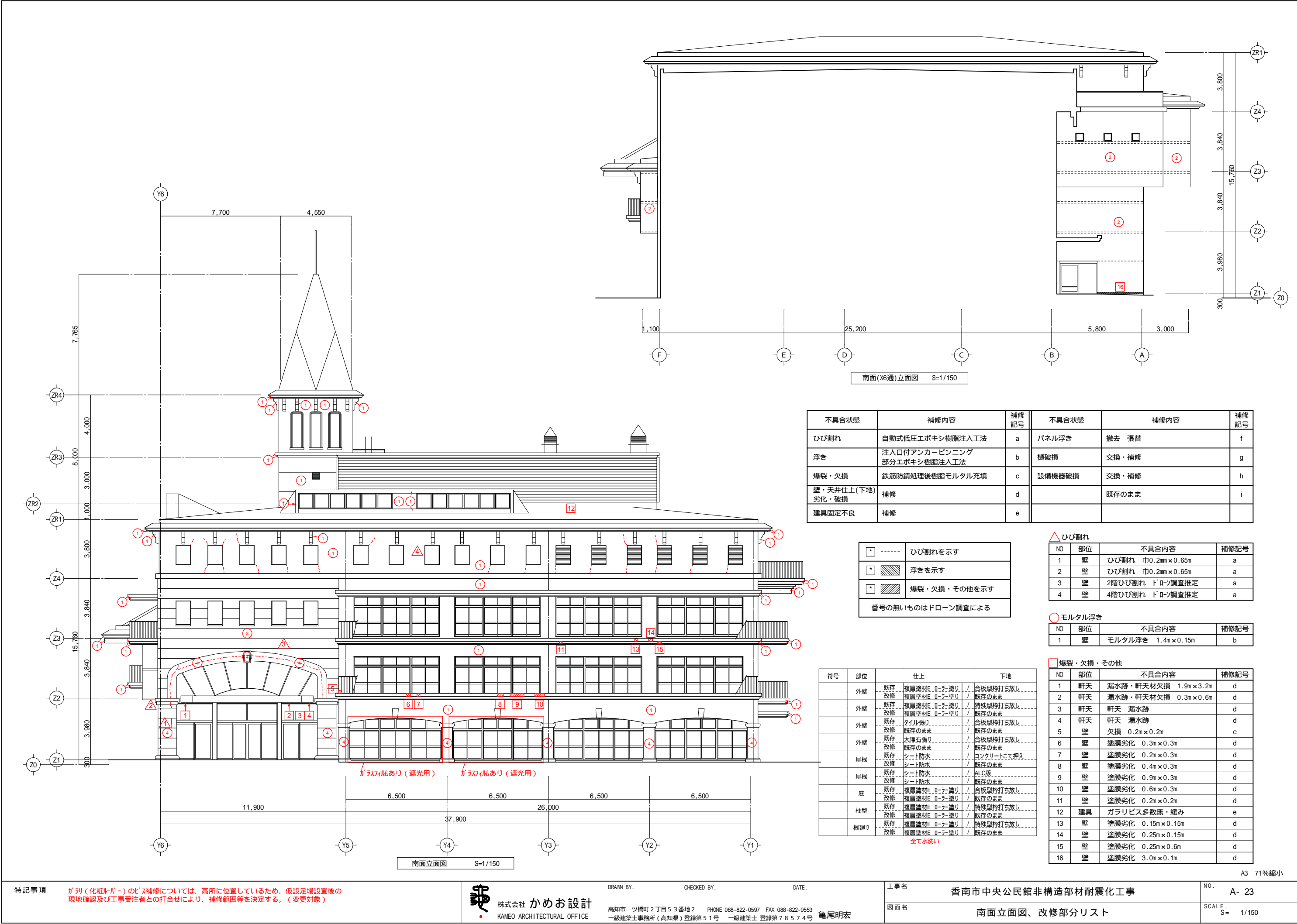
N0	室名	部位	不具合内容	補修記号
40	56. 日本間1、2	時計	落下防止措置無	D
41		建具	換気扇部網戸汚れ	K
42		設備	TV固定無	G
43		柱	モルタル浮き 0.6m×1.7m	B
44		柱	モルタル浮き 0.8m×1.4m	B
45		柱	モルタル浮き 0.6m×2.25m	B
46		柱	モルタル浮き 0.6m×1.4m	B
47		柱	モルタル浮き 0.8m×2.3m	B
48		柱	モルタル浮き 0.6m×2.25m	B
49		柱	モルタル浮き 0.6m×2.25m	B
50		柱	モルタル浮き 0.55m×1.6m	B
51		設備	TV固定無	G
52		設備	ホワイトボード固定無	F
53		建具	換気扇部網戸汚れ	K
54		排煙	排煙窓開閉不良	K
55		手摺	手摺ぐらつき有	R
56		手摺	手摺ぐらつき有	R
57		手摺	手摺ぐらつき有	R
58	59. 暗室	壁	壁クロス破れ	R
59		壁	壁クロス破れ	R
60	60. 第2会議室	設備	ホワイトボード固定無	F
61		時計	落下防止措置無	D
62	61. 倉庫	設備	棚固定無	D
63		設備	棚固定無	D

N0	室名	部位	不具合内容	補修記号
64	62. WWC(D'') ・MWC(D'') ・HWC(D'')	壁	タイル浮き 145枚	I
65		壁	タイル浮き 8枚	I
66		壁	タイル浮き 78枚	I
67		壁	タイル浮き 8枚	I
68		壁	タイル浮き 28枚	I
69		壁	タイル浮き 21枚	I
70		壁	タイル浮き 76枚	I
71		壁	タイル浮き 124枚	I
72		壁	タイル浮き 190枚	I
73		壁	タイル浮き 59枚	I
74		壁	タイル浮き 12枚	I
75		壁	タイル浮き 68枚	I
76		壁	タイル浮き 54枚	I
77		建具	ドア 開閉不良	R
78		壁	タイル浮き 49枚	I
79		壁	タイル浮き 62枚	I
80		壁	タイル浮き 12枚	I
81		壁	タイル浮き 50枚	I
82		壁	タイル浮き 68枚	I
83		壁	タイル浮き 84枚	I
84		壁	タイル浮き 102枚	I
85		壁	タイル浮き 95枚	I
86		壁	タイル浮き 48枚	I
87		壁	タイル浮き 7枚	I
88		壁	タイル浮き 35枚	I
89		壁	タイル浮き 17枚	I
90		壁	タイルひび割れ 4枚	I
91		壁	タイル浮き 81枚	I
92		手摺	手摺固定不良	R
93		壁	タイル浮き 57枚	I
94		壁	タイル浮き 36枚	I
95		壁	タイル浮き 8枚	I
96		壁	タイル浮き 83枚	I
97		壁	タイル浮き 63枚	I
98	64. 湯沸室	設備	冷蔵庫固定無	E
99	65. 廊下 ・ロビー	額縁	落下防止措置無	H
100		時計	落下防止措置無	D
101		壁	ひび割れ 巾0.3mm×0.45m	A
102	66. ステージ 上部 ぶどう棚	壁	壁PB破損 0.9m×1.8m	R
103		梁	ひび割れ 巾0.2mm×0.95m	R
104		壁	ひび割れ 巾0.2mm×1.4m	R
105		梁	ひび割れ 巾0.2mm×0.95m	R
106		柱	ひび割れ 巾0.2mm×0.5m (エフロレッセンス)	R
107		柱	ひび割れ 巾0.5mm×1.5m (エフロレッセンス)	A
108		梁	ひび割れ 巾0.2mm×1.0m	R
109		梁	ジャンカ 0.6m×0.15m	R
110		梁	ひび割れ 巾0.2mm×0.7m	R

不具合状態	補修内容	補修記号	不具合状態	補修内容	補修記号	不具合状態	補修内容	補修記号
ひび割れ	自動式低圧エポキシ樹脂注入工法	A	テレビ	テレビ台固定+耐震マット新設	G	ルームプレート・手摺・棚	金物固定不良 補修	M
浮き	注入口付アンカーピンニング 部分エポキシ樹脂注入工法	B	額縁	耐震用ビクチャーレール新設	H	ピアノ 滑り止め措置無し	キャスターカップ新設	N
爆裂・欠損	鉄筋防錆処理後樹脂モルタル充填	C	タイルひび割れ・浮き・欠損	タイル撤去 張替	I	洗濯機	防振ゴム新設	O
棚・ロッカー・時計等	固定金物新設 (ガラスには飛散防止フィルム張り)	D	床・壁・天井仕上(下地)劣化・破損	補修	J	設備機器破損・漏水・点灯不良	交換・補修	P
冷蔵庫	冷蔵庫ストッパー新設	E	建具金物破損・建付不良	補修・清掃	K	樋破損	交換	Q
ホワイトボード・椅子収納台等	ストッパー付きキャスターに交換	F	建具銅製枠破損	塗替え	L		既存のまま・移動・補修済等	R







不具合状態	補修内容	補修記号	不具合状態	補修内容	補修記号
ひび割れ	自動式低圧エポキシ樹脂注入工法	a	パネル浮き	撤去 張替	f
浮き	注入口付アンカーピンニング 部分エポキシ樹脂注入工法	b	樋破損	交換・補修	g
爆裂・欠損	鉄筋防錆処理後樹脂モルタル充填	c	設備機器破損	交換・補修	h
壁・天井仕上(下地) 劣化・破損	補修	d		既存のまま	i
建具固定不良	補修	e			

<input type="checkbox"/> - - - -	ひび割れを示す
<input type="checkbox"/>	浮きを示す
<input type="checkbox"/>	爆裂・欠損・その他を示す
番号の無いものはドローン調査による	

△ ひび割れ			
NO	部位	不具合内容	補修記号
1	壁	ひび割れ 巾0.2mm×0.65m	a
2	壁	ひび割れ 巾0.2mm×0.65m	a
3	壁	2階ひび割れ ドローン調査推定	a
4	壁	4階ひび割れ ドローン調査推定	a

○ モルタル浮き			
NO	部位	不具合内容	補修記号
1	壁	モルタル浮き 1.4m×0.15m	b

□ 爆裂・欠損・その他			
NO	部位	不具合内容	補修記号
1	軒天	漏水跡・軒天材欠損 1.9m×3.2m	d
2	軒天	漏水跡・軒天材欠損 0.3m×0.6m	d
3	軒天	軒天 漏水跡	d
4	軒天	軒天 漏水跡	d
5	壁	欠損 0.2m×0.2m	c
6	壁	塗膜劣化 0.3m×0.3m	d
7	壁	塗膜劣化 0.2m×0.3m	d
8	壁	塗膜劣化 0.4m×0.3m	d
9	壁	塗膜劣化 0.9m×0.3m	d
10	壁	塗膜劣化 0.6m×0.3m	d
11	壁	塗膜劣化 0.2m×0.2m	d
12	建具	ガラリビス多数無・緩み	e
13	壁	塗膜劣化 0.15m×0.15m	d
14	壁	塗膜劣化 0.25m×0.15m	d
15	壁	塗膜劣化 0.25m×0.6m	d
16	壁	塗膜劣化 3.0m×0.1m	d

符号	部位	仕上	下地
	外壁	既存 複層塗材E・0-7-塗り	/ 合板型特打ち放し
		改修 複層塗材E・0-7-塗り	/ 既存のまま
	外壁	既存 複層塗材E・0-7-塗り	/ 特殊型特打ち放し
		改修 複層塗材E・0-7-塗り	/ 既存のまま
	外壁	既存 タイル張り	/ 合板型特打ち放し
		改修 既存のまま	/ 既存のまま
	外壁	既存 大理石張り	/ 合板型特打ち放し
		改修 既存のまま	/ 既存のまま
	屋根	既存 シート防水	/ コンクリートにて押え
		改修 シート防水	/ 既存のまま
	屋根	既存 シート防水	/ ALC版
		改修 シート防水	/ 既存のまま
	庇	既存 複層塗材E・0-7-塗り	/ 合板型特打ち放し
		改修 複層塗材E・0-7-塗り	/ 既存のまま
	柱型	既存 複層塗材E・0-7-塗り	/ 特殊型特打ち放し
		改修 複層塗材E・0-7-塗り	/ 既存のまま
	根廻り	既存 複層塗材E・0-7-塗り	/ 合板型特打ち放し
		改修 複層塗材E・0-7-塗り	/ 既存のまま

全て水洗い

A3 71%縮小

特記事項 ガラリ(化粧バー)のビス補修については、高所に位置しているため、仮設足場設置後の現地確認及び工事受注者との打合せにより、補修範囲等を決定する。(変更対象)



株式会社 かもお設計  
KAMEO ARCHITECTURAL OFFICE

DRAIN BY. CHECKED BY. DATE.  
高知市一ツ橋町2丁目5番地2 PHONE 088-822-0597 FAX 088-822-0553  
一級建築士事務所(高知県)登録第51号 一級建築士 登録第78574号 亀尾明宏

工事名 香南市中央公民館非構造部材耐震化工事  
図面名 南面立面図、改修部分リスト

NO. A- 23  
SCALE: S= 1/150

不具合状態	補修内容	補修記号	不具合状態	補修内容	補修記号
ひび割れ	自動式低圧エポキシ樹脂注入工法	a	パネル浮き	撤去 張替	f
浮き	注入口付アンカーピンニング 部分エポキシ樹脂注入工法	b	樋破損	交換・補修	g
爆裂・欠損	鉄筋防錆処理後樹脂モルタル充填	c	設備機器破損	交換・補修	h
壁・天井仕上(下地) 劣化・破損	補修	d		既存のまま	i
建具固定不良	補修	e			

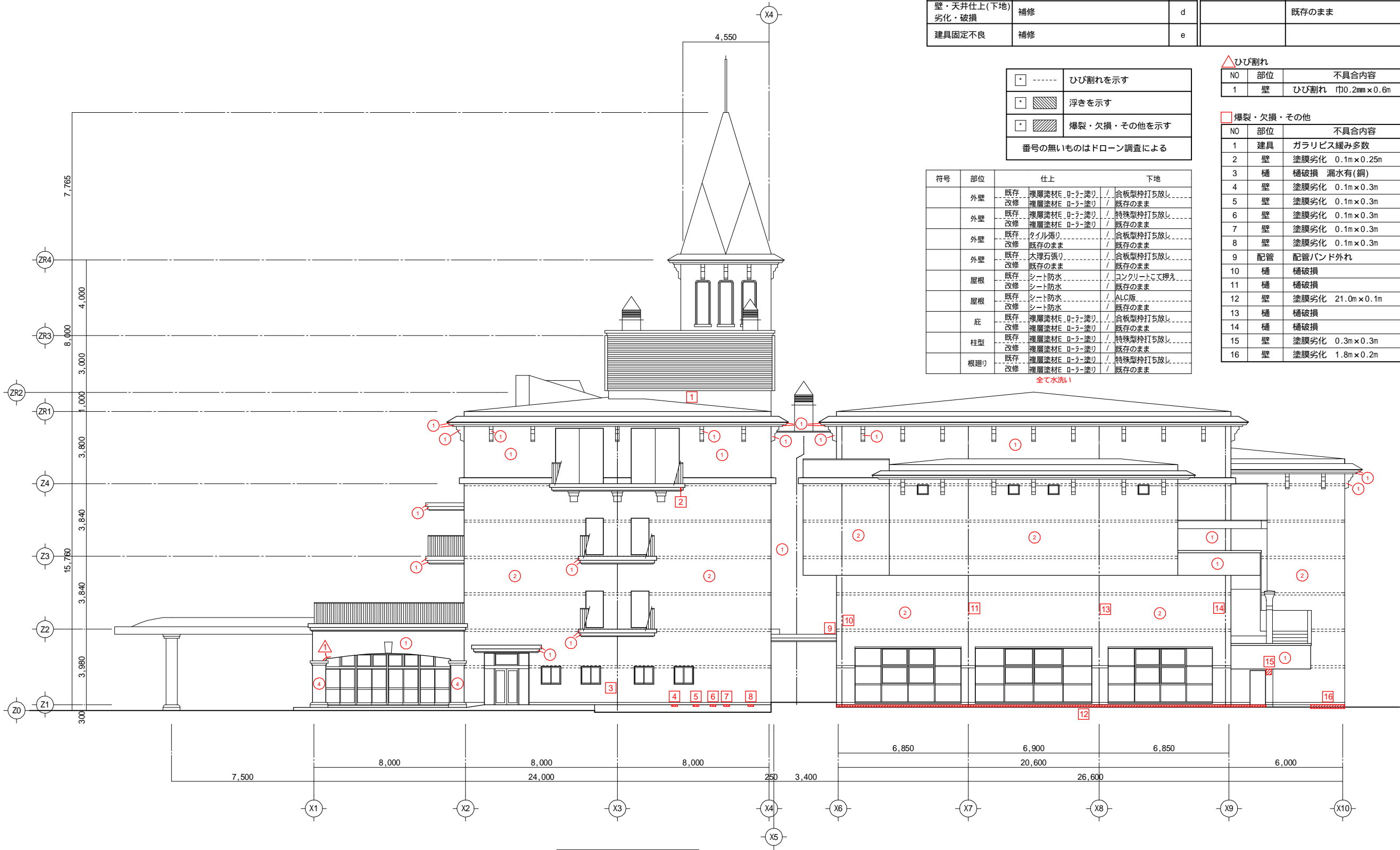
□ -----	ひび割れを示す
□ 	浮きを示す
□ 	爆裂・欠損・その他を示す
番号の無いものはドローン調査による	

△ひび割れ				
NO	部位	不具合内容	補修記号	
1	壁	ひび割れ 巾0.2mm×0.6m	a	

□爆裂・欠損・その他				
NO	部位	不具合内容	補修記号	
1	建具	ガラリビス緩み多数	e	
2	壁	塗膜劣化 0.1m×0.25m	d	
3	樋	樋破損 漏水有(銅)	g	
4	壁	塗膜劣化 0.1m×0.3m	d	
5	壁	塗膜劣化 0.1m×0.3m	d	
6	壁	塗膜劣化 0.1m×0.3m	d	
7	壁	塗膜劣化 0.1m×0.3m	d	
8	壁	塗膜劣化 0.1m×0.3m	d	
9	配管	配管バンド外れ	h	
10	樋	樋破損	g	
11	樋	樋破損	g	
12	壁	塗膜劣化 21.0m×0.1m	d	
13	樋	樋破損	g	
14	樋	樋破損	g	
15	壁	塗膜劣化 0.3m×0.3m	d	
16	壁	塗膜劣化 1.8m×0.2m	d	

符号	部位	仕上	下地
	外壁	既存 複層塗材E ローター塗り	合板型持打ち放し
		改修 複層塗材E ローター塗り	既存のまま
	外壁	既存 複層塗材E ローター塗り	特殊型持打ち放し
		改修 複層塗材E ローター塗り	既存のまま
	外壁	既存 タイル張り	合板型持打ち放し
		改修 既存のまま	既存のまま
	外壁	既存 大理石張り	合板型持打ち放し
		改修 既存のまま	既存のまま
	屋根	既存 シート防水	コンクリートで押入
		改修 シート防水	既存のまま
	屋根	既存 シート防水	ALC版
		改修 シート防水	既存のまま
	庇	既存 複層塗材E ローター塗り	合板型持打ち放し
		改修 複層塗材E ローター塗り	既存のまま
	柱型	既存 複層塗材E ローター塗り	特殊型持打ち放し
		改修 複層塗材E ローター塗り	既存のまま
	根廻り	既存 複層塗材E ローター塗り	特殊型持打ち放し
		改修 複層塗材E ローター塗り	既存のまま

全て水洗い



東面立面図 S=1/150

A3 71%縮小

特記事項 ガリ(化粧バー)のビス補修については、高所に位置しているため、仮足場設置後の現地確認及び工事受注者との打合せにより、補修範囲等を決定する。(変更対象)

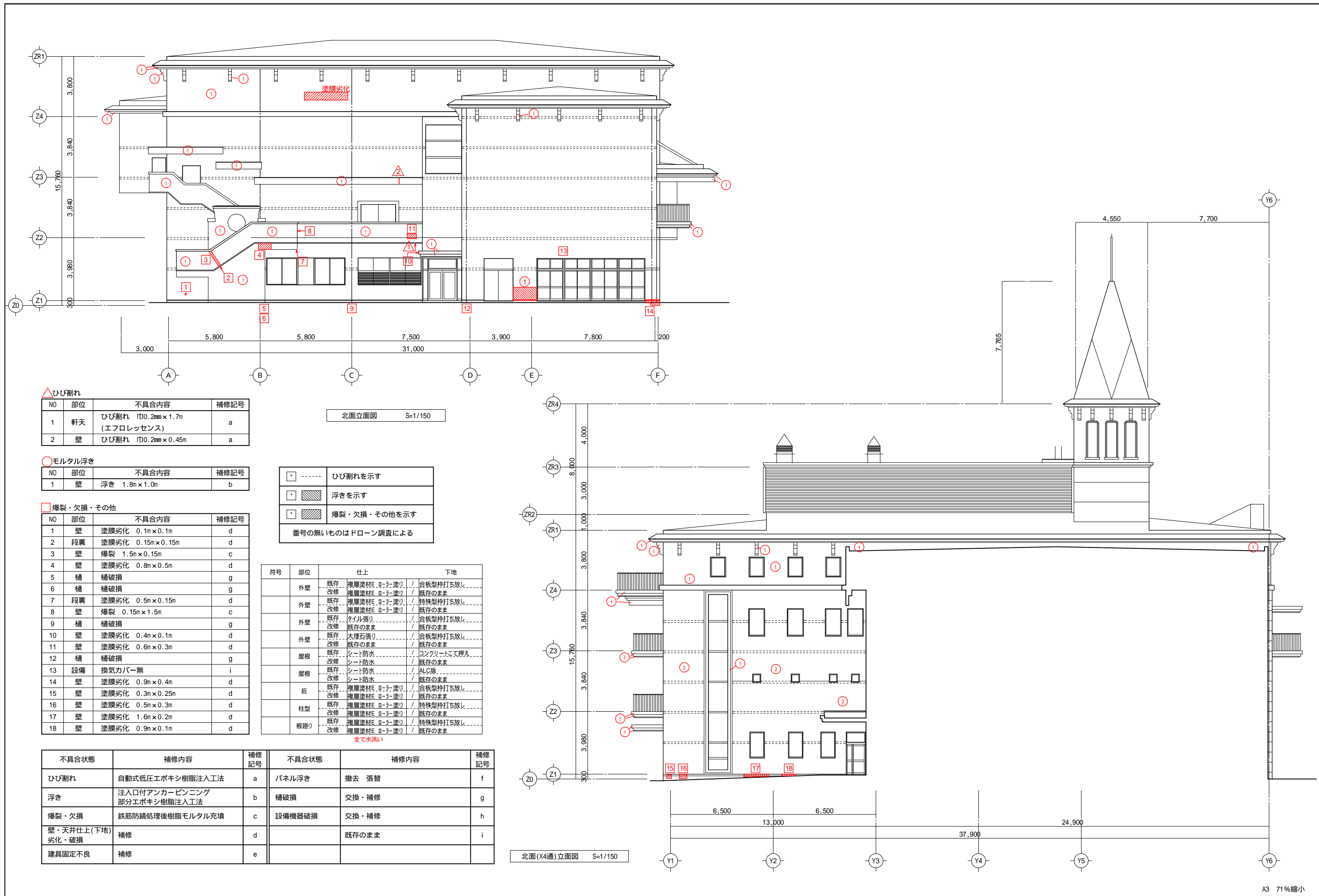
株式会社 かもお設計  
KAMEO ARCHITECTURAL OFFICE

DRAIN BY. CHECKED BY. DATE.  
高知市一ツ橋町2丁目5番地2 PHONE 088-822-0597 FAX 088-822-0553  
一級建築士事務所(高知県)登録第51号 一級建築士 登録第78574号 亀尾明宏

工事名 香南市中央公民館非構造部材耐震化工事  
図面名 東面立面図、改修部分リスト

NO. A- 24  
SCALE S= 1/150





不具合状態	補修内容	補修記号	不具合状態	補修内容	補修記号
ひび割れ	自動式低圧エポキシ樹脂注入工法	a	パネル浮き	撤去 張替	f
浮き	注入口付アンカーピンニング 部分エポキシ樹脂注入工法	b	樋破損	交換・補修	g
爆裂・欠損	鉄筋防錆処理後樹脂モルタル充填	c	設備機器破損	交換・補修	h
壁・天井仕上(下地) 劣化・破損	補修	d		既存のまま	i
建具固定不良	補修	e			

△ひび割れ			
NO	部位	不具合内容	補修記号
1	壁	ひび割れ 巾0.3mm×2.0m	a
2	壁	ひび割れ 巾0.35mm×3.3m	a
3	壁	ひび割れ 巾0.25mm×1.9m	a

○モルタル浮き			
NO	部位	不具合内容	補修記号
1	煙突	レンガ浮き 1.0m×1.05m	i

□	-----	ひび割れを示す
□	▨	浮きを示す
□	▨	爆裂・欠損・その他を示す
番号の無いものはドローン調査による		

□爆裂・欠損・その他			
NO	部位	不具合内容	補修記号
1	壁	塗膜劣化 0.2m×0.2m	d
2	壁	塗膜劣化 0.35m×0.2m	d
3	壁	塗膜劣化 3.6m×0.1m	d
4	樋	樋破損	g
5	樋	樋破損	g
6	樋	樋破損	g
7	壁	塗膜劣化 1.7m×0.4m	d
8	樋	樋破損	g
9	壁	塗膜劣化 1.3m×0.4m	d
10	樋	樋破損	g
11	樋	樋破損	g
12	樋	樋破損	g
13	壁	欠損 0.1m×0.5m	c

符号	部位	仕上	下地
	外壁	既存 複層塗材E-ローラー塗り	合板型持打ち放し
		改修 複層塗材E-ローラー塗り	既存のまま
	外壁	既存 複層塗材E-ローラー塗り	特殊型持打ち放し
		改修 複層塗材E-ローラー塗り	既存のまま
	外壁	既存 タイル張り	合板型持打ち放し
		改修 既存のまま	既存のまま
	外壁	既存 大理石張り	合板型持打ち放し
		改修 既存のまま	既存のまま
	屋根	既存 シート防水	コンクリートこて押え
		改修 シート防水	既存のまま
	屋根	既存 シート防水	ALC版
		改修 シート防水	既存のまま
	庇	既存 複層塗材E-ローラー塗り	合板型持打ち放し
		改修 複層塗材E-ローラー塗り	既存のまま
	柱型	既存 複層塗材E-ローラー塗り	特殊型持打ち放し
		改修 複層塗材E-ローラー塗り	既存のまま
	根廻り	既存 複層塗材E-ローラー塗り	特殊型持打ち放し
		改修 複層塗材E-ローラー塗り	既存のまま

全て水洗い

シート防水トップコート塗り

シーリング打替え

ガラス片あり(遮光用)

複層ガラスに改修済

西面立面図 S=1/150

A3 71%縮小

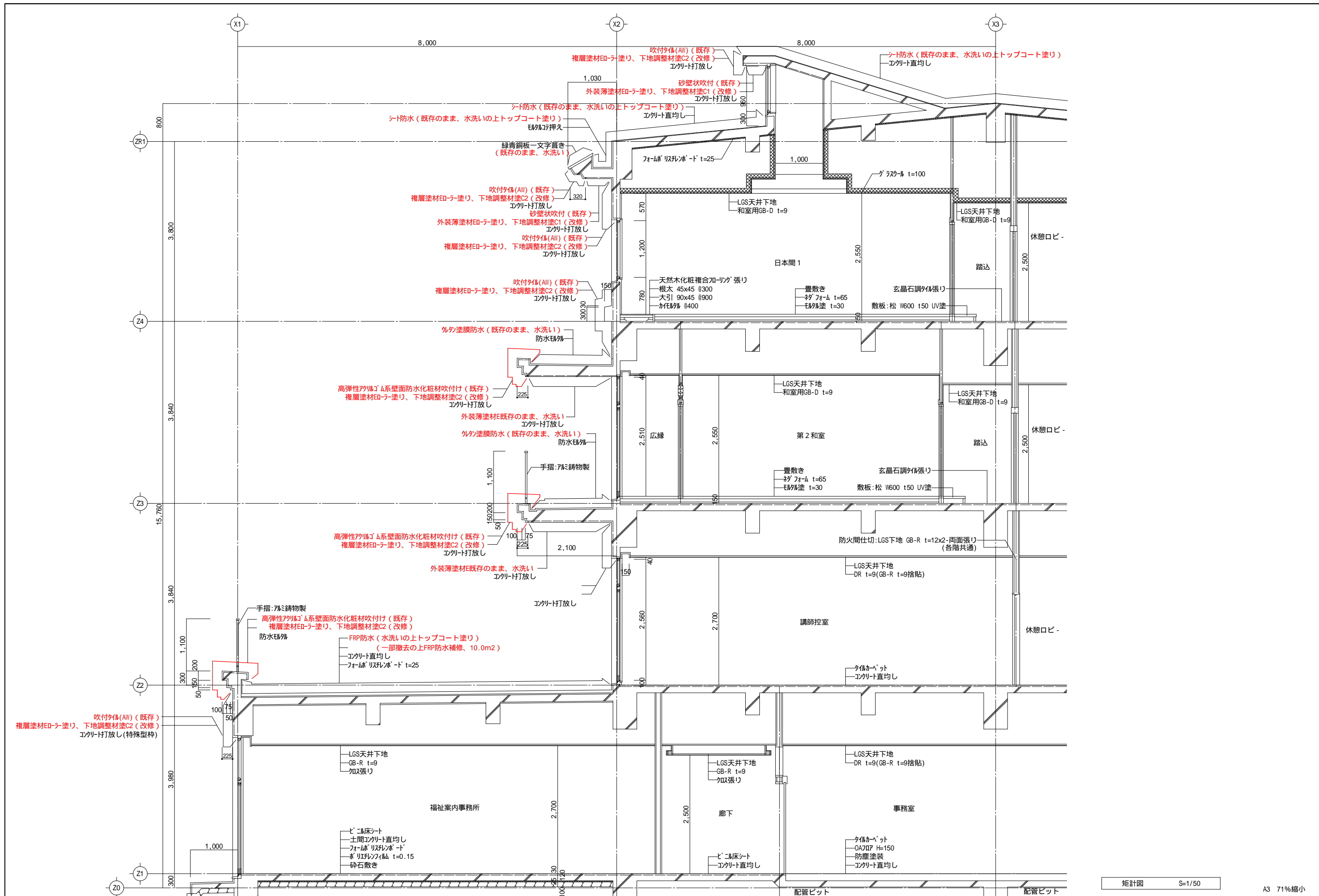
特記事項

株式会社 かめお設計  
KAMEO ARCHITECTURAL OFFICE

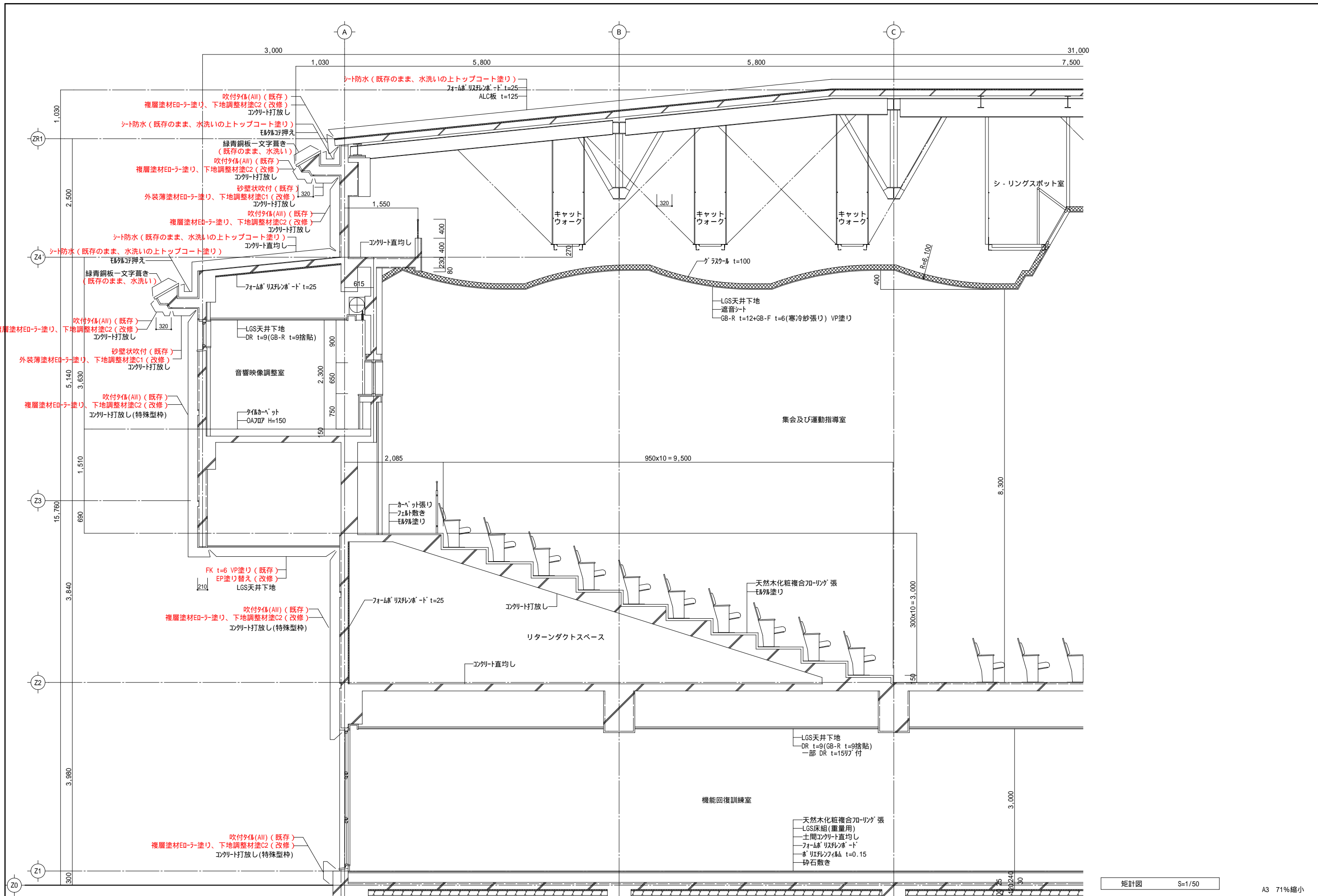
DRAWN BY. CHECKED BY. DATE.  
高知市一ツ橋町2丁目5-3番地2 PHONE 088-822-0597 FAX 088-822-0553  
一級建築士事務所(高知県)登録第51号 一級建築士 登録第78574号 亀尾明宏

工事名 香南市中央公民館非構造部材耐震化工事  
図面名 西面立面図、改修部分リスト

NO. A- 26  
SCALE S= 1/150






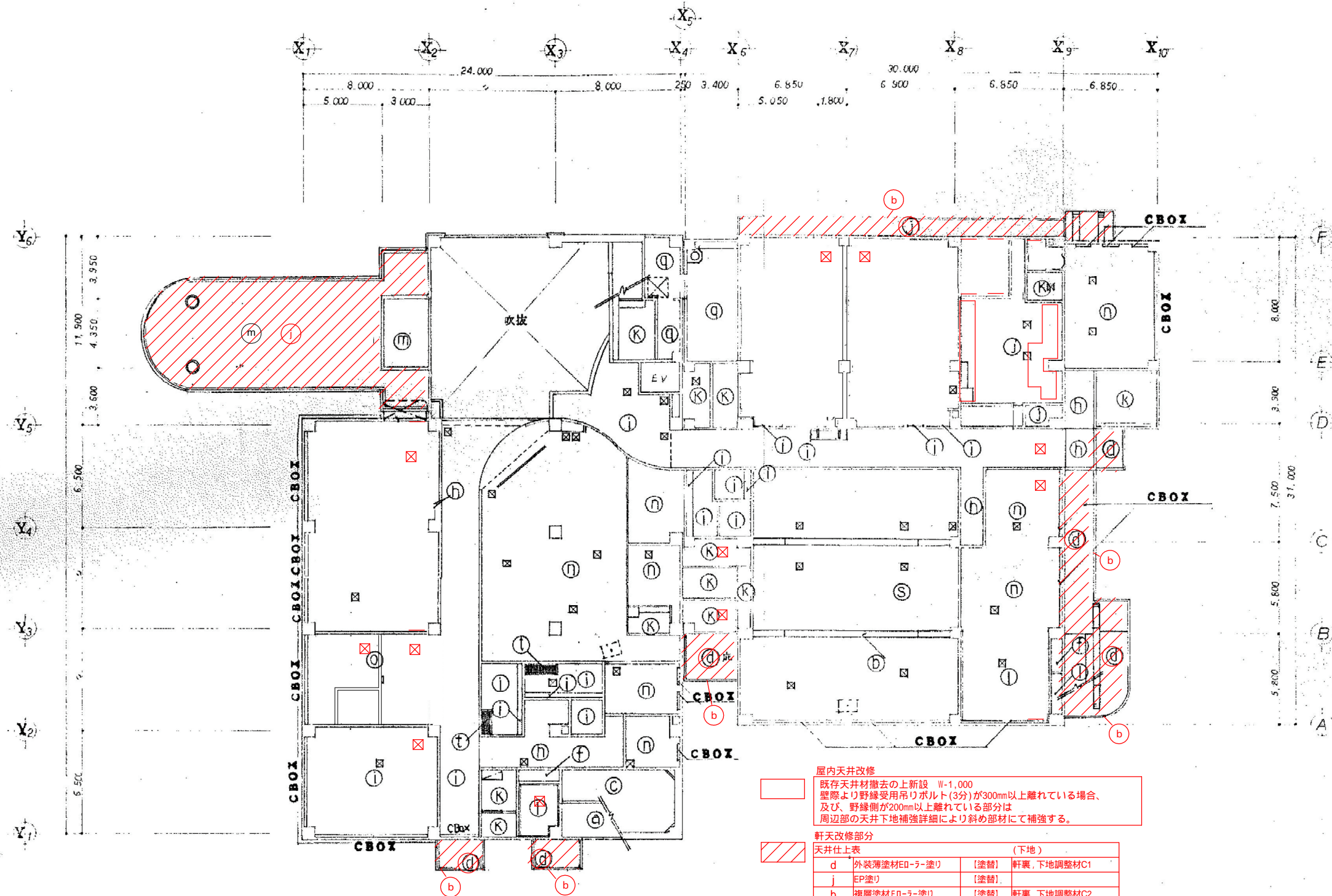


矩計図 S=1/50

A3 71%縮小

特記事項	 <div>株式会社 かめお設計 KAMEO ARCHITECTURAL OFFICE</div>	DRAIN BY. CHECKED BY. DATE. 高知市一ツ橋町2丁目5-3番地2 PHONE 088-822-0597 FAX 088-822-0553 一級建築士事務所(高知県)登録第51号 一級建築士 登録第78574号 亀尾明宏	工事名	香南市中央公民館非構造部材耐震化工事	NO.	A- 28
			図面名	矩計図- 2	SCALE	S= 1/50

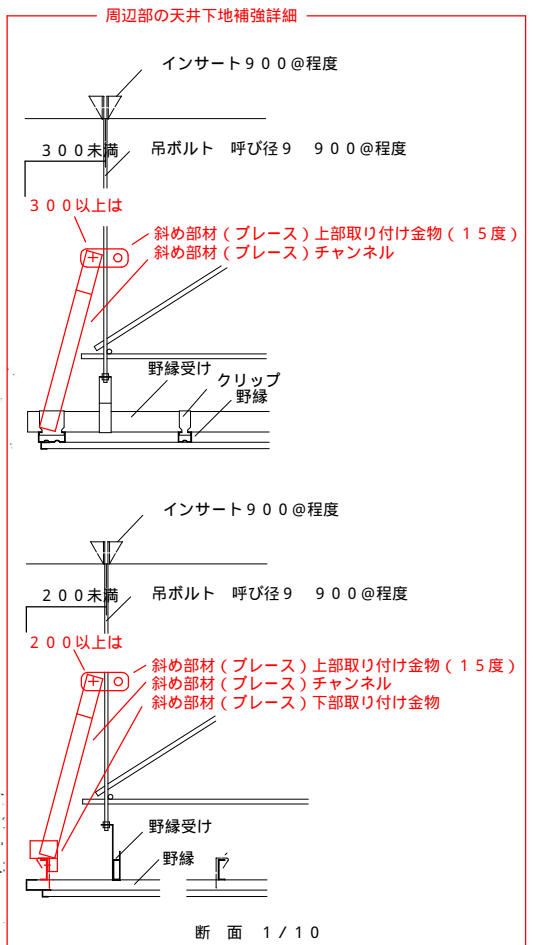




屋内天井改修  
既存天井材撤去の上新設 W-1,000  
壁際より野縁受用吊りボルト(3分)が300mm以上離れている場合、  
及び、野縁側が200mm以上離れている部分は  
周辺部の天井地下補強詳細により斜め部材にて補強する。

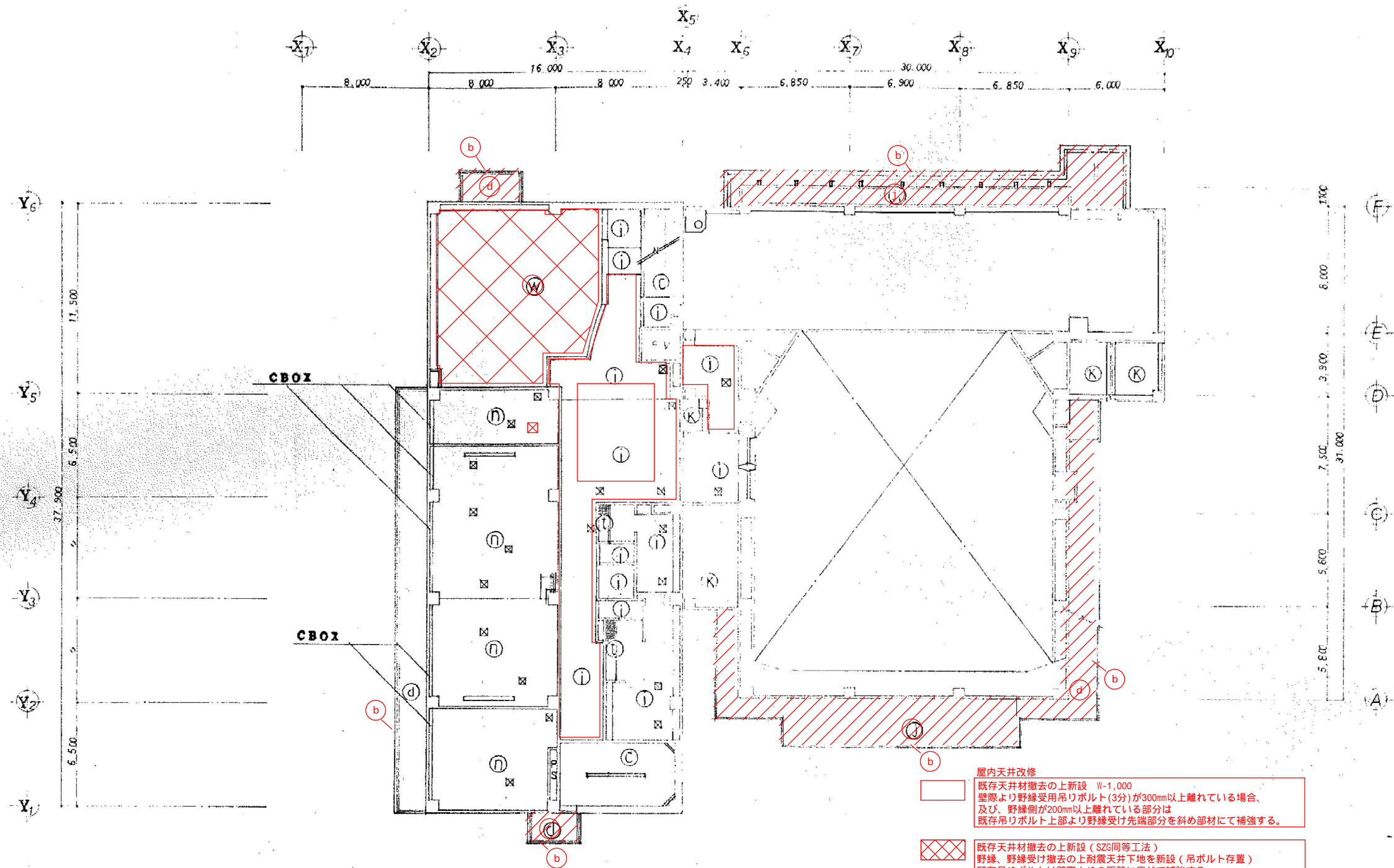
軒天改修部分  
天井仕上表 (下地)  
d 外装薄塗材EQ-ラ-塗り [塗替] 軒裏、下地調整材C1  
j EP塗り [塗替] 軒裏、下地調整材C2  
b 複層塗材EQ-ラ-塗り [塗替] 軒裏、下地調整材C2

天井点検口、アルミ製(新設)



記号		材名		LGS		FB		RC		FPG 25t 板	
RC	コンクリート打設										
RC	複層模様吹付(吹付金)										
RC	吹付吹付										
RC	リシン吹付										
RC	JP吹付										
RC	ラウレ合板12t 1枚										
LGS	W PB 9t 張、下クロス張、C										
LGS	下クロス張、A										
LGS	B										
FB	船石張、イタダ5t 目スランVP塗、										
RC	化粧PB 9t 張、(K) 遮音シート下地化粧PB 9t 張、										
W	化粧化粧PB 9t 張、										





2 階 天井伏図 S=1:200

- 屋内天井改修  
既存天井材撤去の上新設 W-1,000  
壁際より野縁受用吊りボルト(3分)が300mm以上離れている場合、  
及び、野縁側が200mm以上離れている部分は  
既存吊りボルト上部より野縁受け先端部分を斜め部材にて補強する。
- 既存天井材撤去の上新設 (SZG同等工法)  
野縁、野縁受け撤去の上耐震天井下地を新設 (吊ボルト存置)  
既存吊りボルトは壁際よりの距離に応じて補強する。
- 軒天改修部分  
天井仕上表 (下地)
- |   |              |      |            |
|---|--------------|------|------------|
| d | 外装薄塗材EQ-ラ-塗り | [塗替] | 軒裏、下地調整材C1 |
| j | EP塗り         | [塗替] |            |
| b | 複層塗材EQ-ラ-塗り  | [塗替] | 軒裏、下地調整材C2 |
- 天井点検口、アルミ製 (新設)