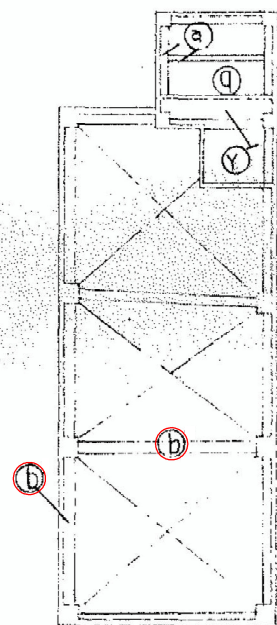
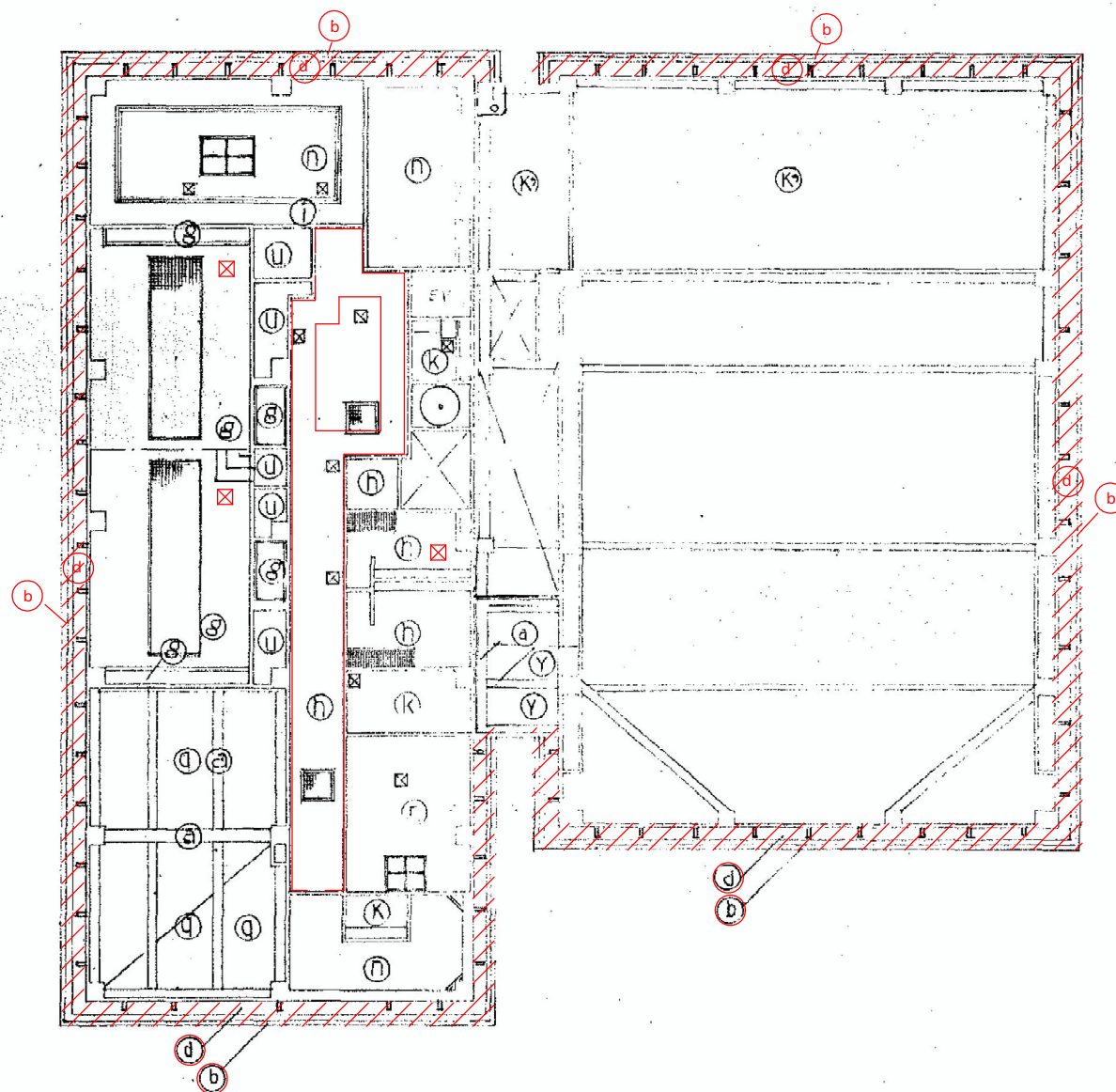
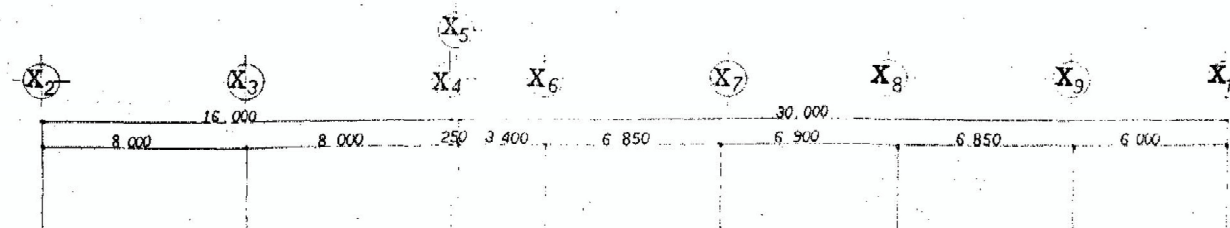
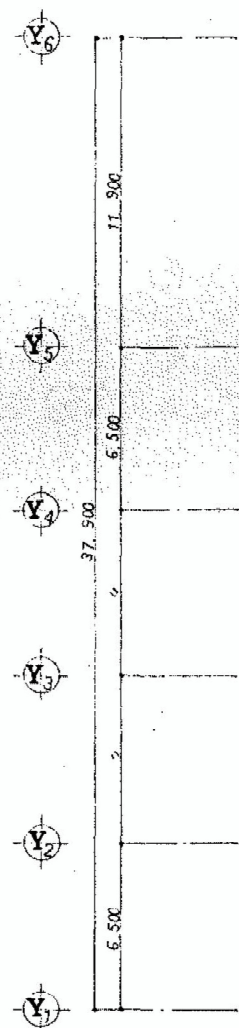


X₃ 3.450 X₄ 4.550



PH 平面図 S=1:200



4 天井伏図 S=1:200

屋内天井改修

既存天井材撤去の上新設 W-1,000
壁際より野縁受用吊りボルト(3分)が300mm以上離れている場合、
及び、野縁側が200mm以上離れている部分は
周辺部の天井地下補強詳細により斜め部材にて補強する。

軒天改修部分

天井仕上表 (下地)	
d 外装薄塗材E0-ラ-塗り	[塗替] 軒裏, 下地調整材C1
j EP塗り	[塗替] ケイカル板1-6張替
b 複層塗材E0-ラ-塗り	[塗替] 軒裏, 下地調整材C2

☒ 天井点検口.アルミ製(新設)

A3 71%縮小

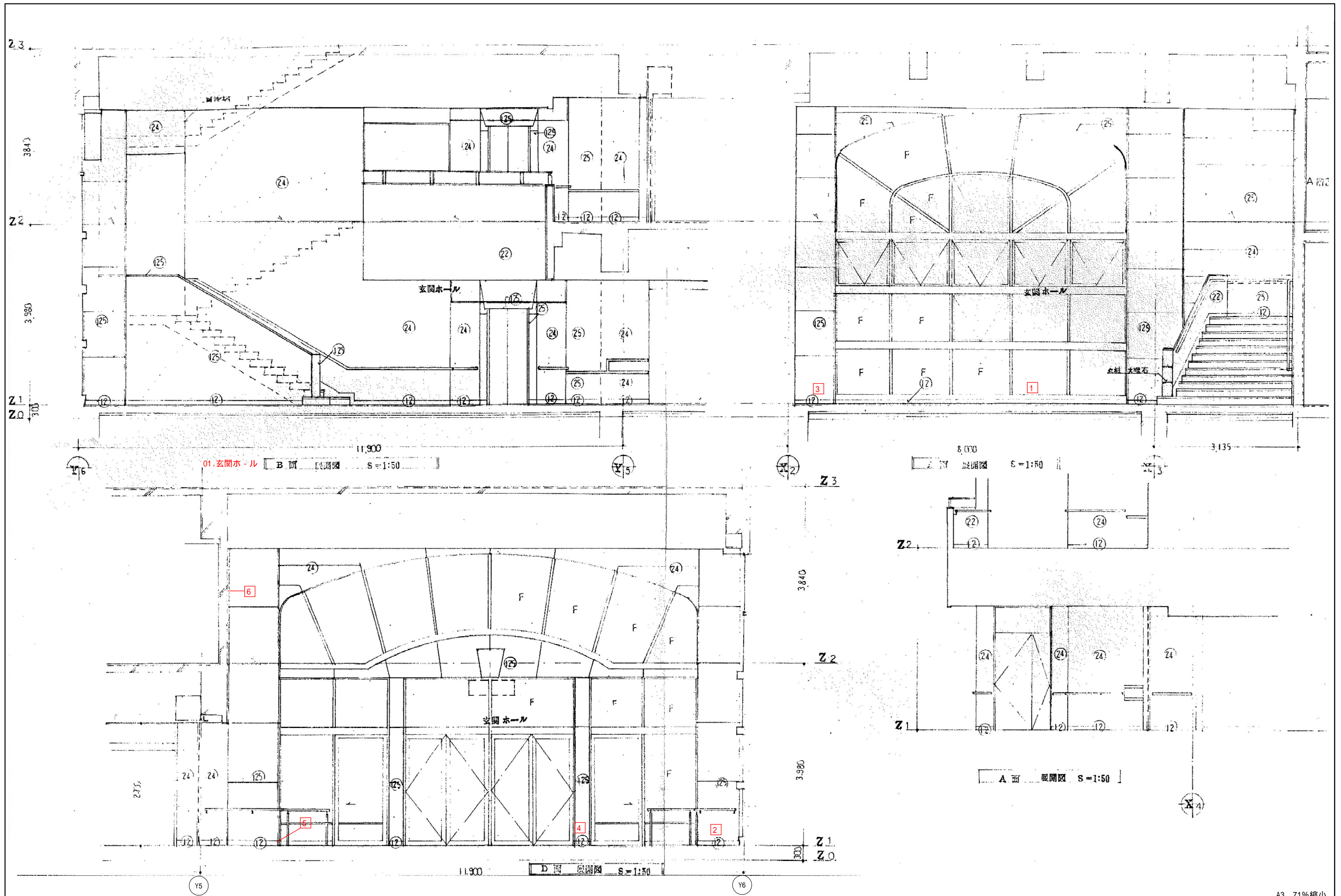
特記事項 周辺部の天井地下補強は、全室再調査及び監督職員と事前に協議のうえ施工すること。

株式会社 かめお設計
KAMEO ARCHITECTURAL OFFICE


DRAIN BY. CHECKED BY. DATE.
高知市一ツ橋町2丁目5番地2 PHONE 088-822-0597 FAX 088-822-0553
一級建築士事務所(高知県)登録第51号 一級建築士 登録第78574号 亀尾明宏

工事名 香南市中央公民館非構造部材耐震化工事
図面名 4階天井伏図

NO. A- 33
SCALE S= 1/200



A3 71%縮小

<p>特記事項</p>	<p>  株式会社 かめお設計 KAMEO ARCHITECTURAL OFFICE 高知市一ツ橋町2丁目5番地2 PHONE 088-822-0597 FAX 088-822-0553 一級建築士事務所(高知県)登録第51号 一級建築士 登録第78574号 亀尾明宏 </p>	<p> 工事名 香南市中央公民館非構造部材耐震化工事 図面名 展開図-1 </p>	<p> NO. A-34 SCALE S= </p>
-------------	--------------------------------------------------------------------------------------------------------------------------------------------------------------------------------------------------------------------------------------------------------------------------------------	----------------------------------------------------------------------	-------------------------------------------------------