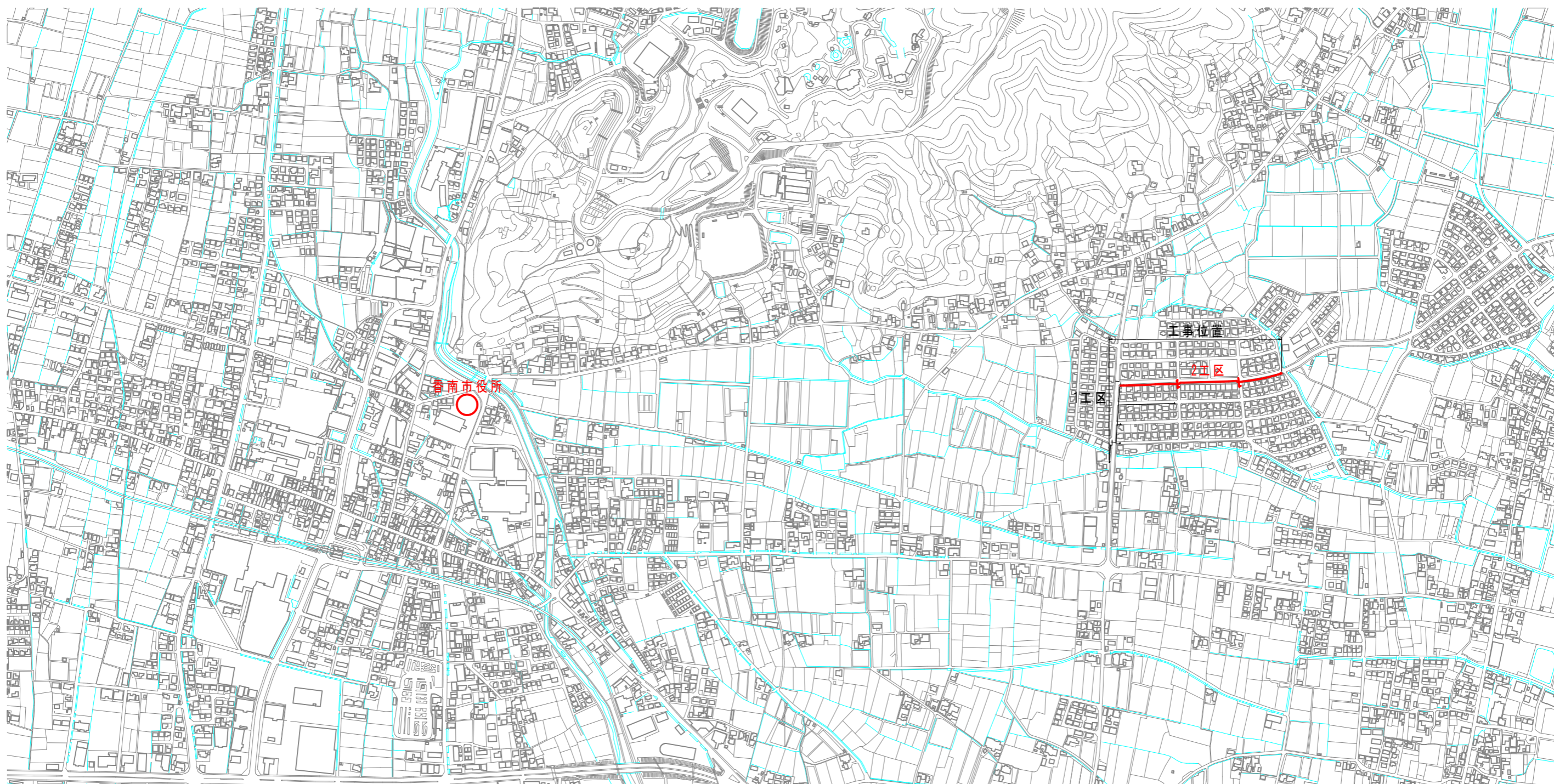




位置図
S=1:4000



【2工区】			
工事名	上水第08001号 野市町みどり野給水管布設替工事(2工区)		
図面名	位置図		
作成年月日			
縮尺	1:4000	図面番号	1 / 7
会社名			
事業者名	香南市上下水道課		



- 新設管
- 新設管 (設計済)
- 既設管 (工事済)
- 既設管
- 下水管
- NTT

一般平面図

S=1:500



(単位: m)

2工区	HPPE φ 100	HPPE φ 75	計
配管詳細図4	17.8	107.8	125.6
配管詳細図5	21.3	117.3	138.6
配管詳細図6		83.6	83.6
計	39.1	308.7	347.8

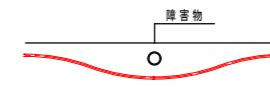
【2工区】

工事名	上水第08001号 野市町みどり野給水管布設工事 (2工区)		
図面名	一般平面図		
作成年月日			
縮尺	1:500	図面番号	2 / 7
会社名			
事業者名	香南市上下水道課		

測点	短距離	追加距離
A-2+1.2m		0.0
B-1	48.8	48.8
B-2	50.0	98.8
B-3	9.8	108.6
B-3		0.0
B-4	0.4	0.4
B-4+8.1m	8.1	8.5
B-3		0.0
B-3-1	6.0	6.0
B-3-1+1.9m	1.9	7.9
B-3-1		0.0
B-3-1+2.8m	2.8	2.8

下越し標準図 S=NON

※障害物に応じて曲げ配管を行い、下越しすること。

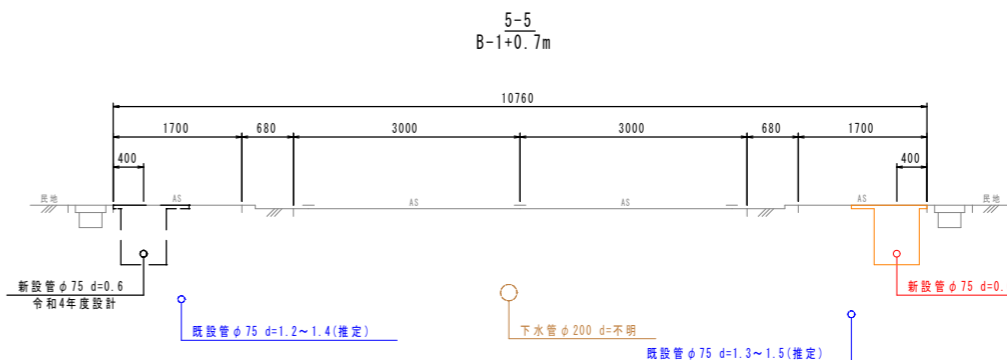


配管詳細図4

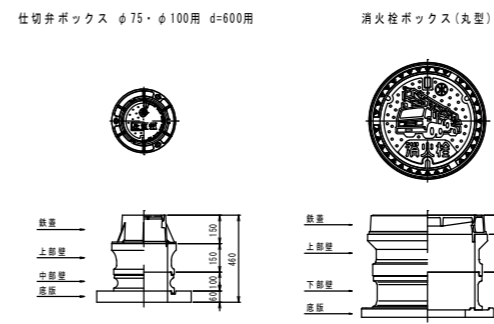
※HPPEとは、水道配水用ポリエチレン管を示す。
 ※鍍鉄製異形管埋設部には、ポリエチレンスリーブを被覆すること。
 ※メカ形異形管類は、粉体塗装で離脱防止金具付とすること。
 ※道路埋設部には、管明示シート・管明示テープを布設すること。
 ※できる限り曲管を使用せずに許容曲げ半径の範囲内で布設すること。
 ※管割戻等の曲管に記す(VB)とは垂直方向、(HB)とは水平方向、(CB)とはひねり方向を示す。
 ※既設埋設物の埋設場所・土被り等は推定のため、掘削時には十分注意すること。
 ※掘削時は、既設下水取付管及び給水管に注意すること。
 ※既設管接続部は、試験調査等で確認をすること。

口径	許容曲げ半径
HPPEφ100	9.5m
HPPEφ75	7.0m

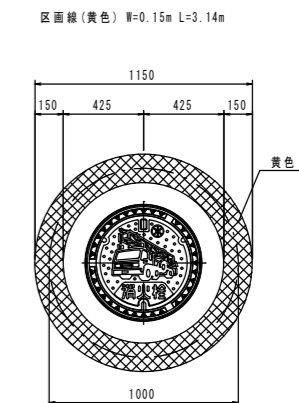
横断面 S=1:50



ボックス標準図 S=1:20

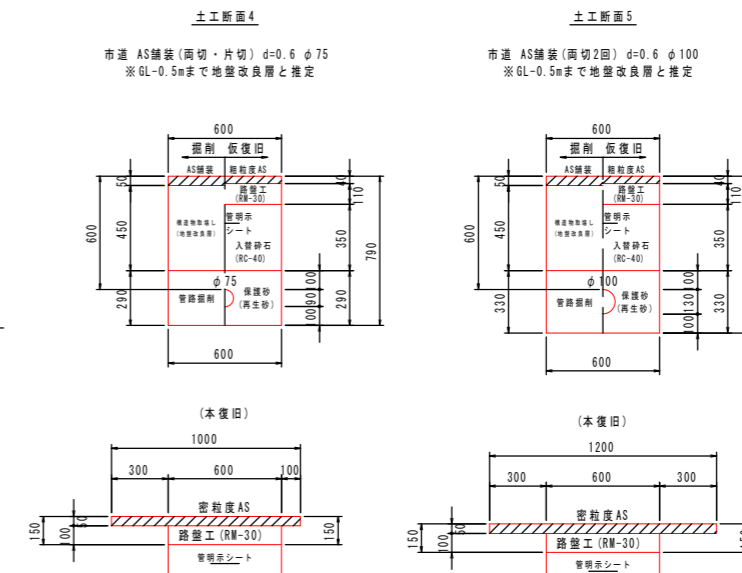


消火栓標示線参考図 S=1:20



標準掘削断面図 S=1:20

※原則、舗装構成は現状復旧とすること。
 ※舗装構成が現状と異なる場合、発注者と協議すること。

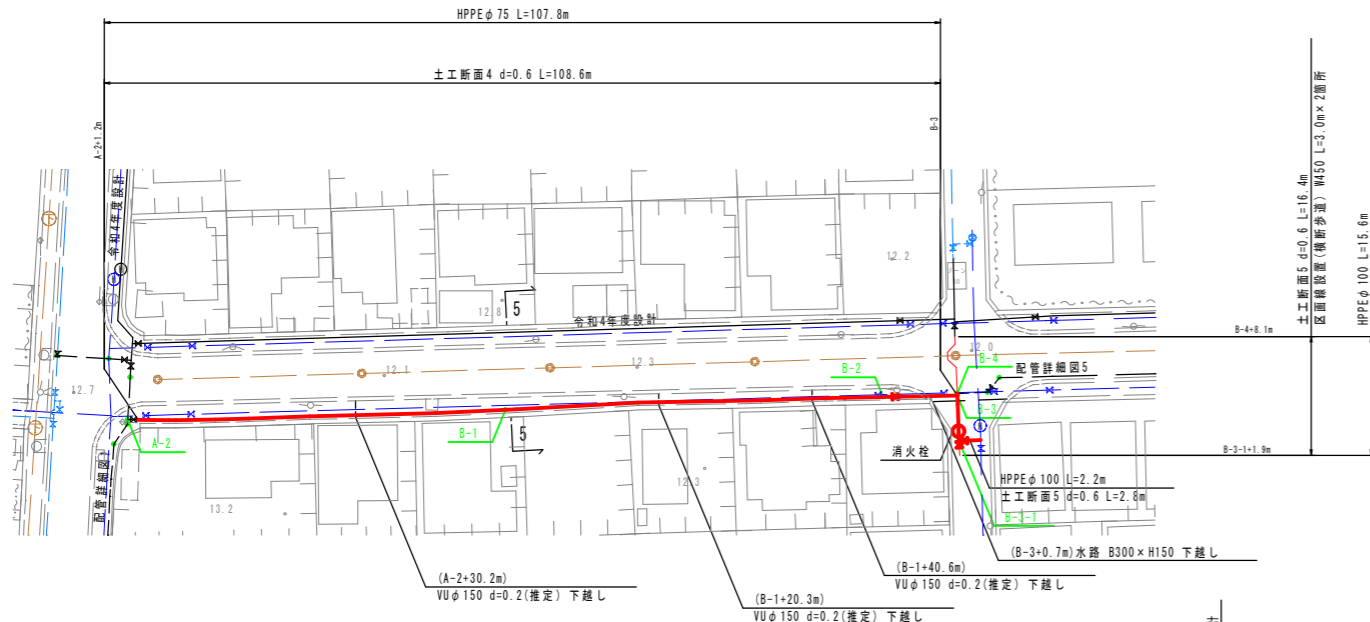


位置図 S=1:4000

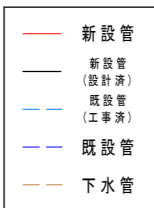
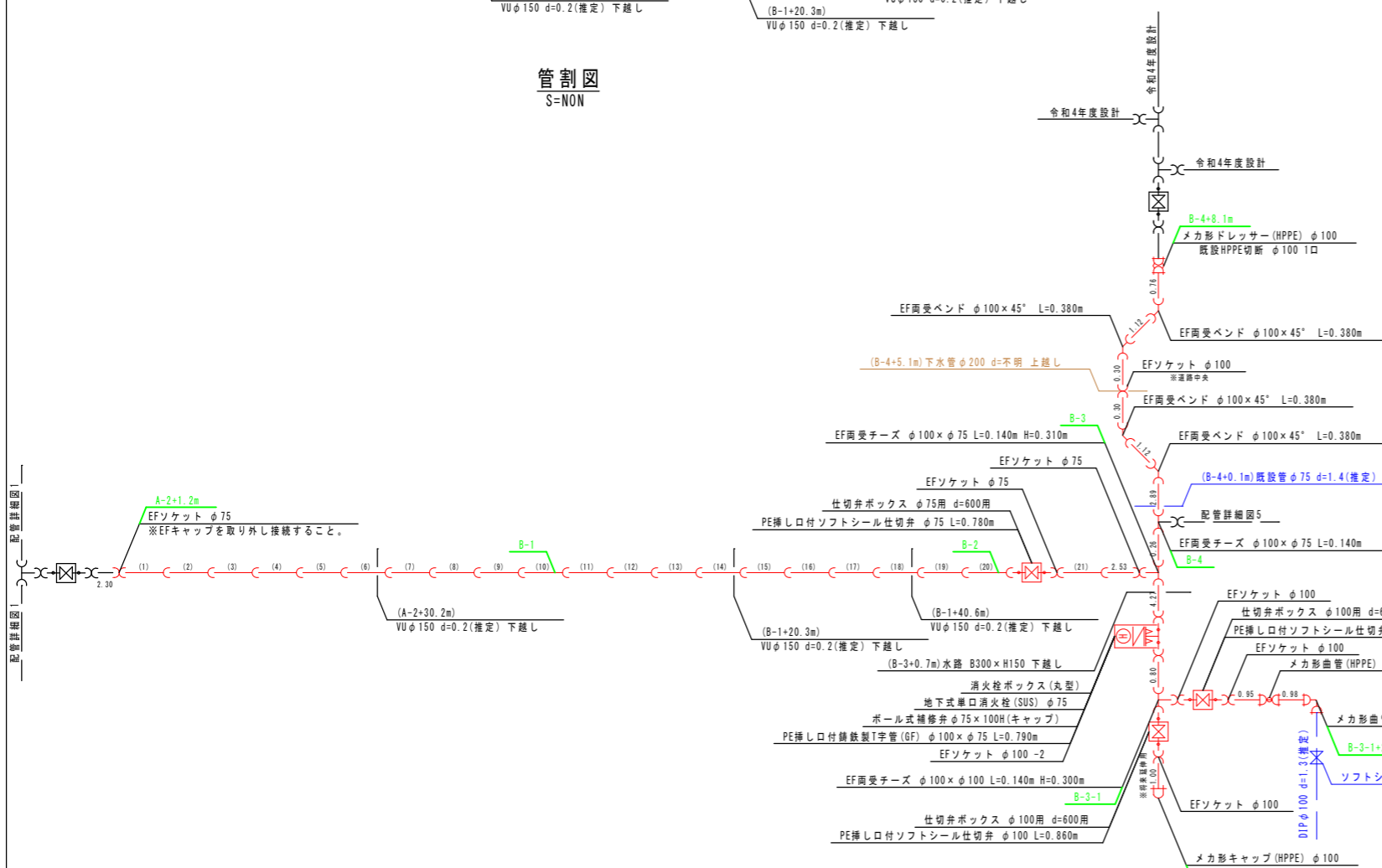


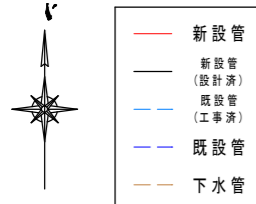
【2工区】	
工事名	上水第08001号 野市町みどり野給水管布設工(2工区)
図面名	配管詳細図4
作成年月日	
縮尺	1:500
図面番号	3 / 7
会社名	
事業者名	香南市上下水道課

平面図 S=1:500

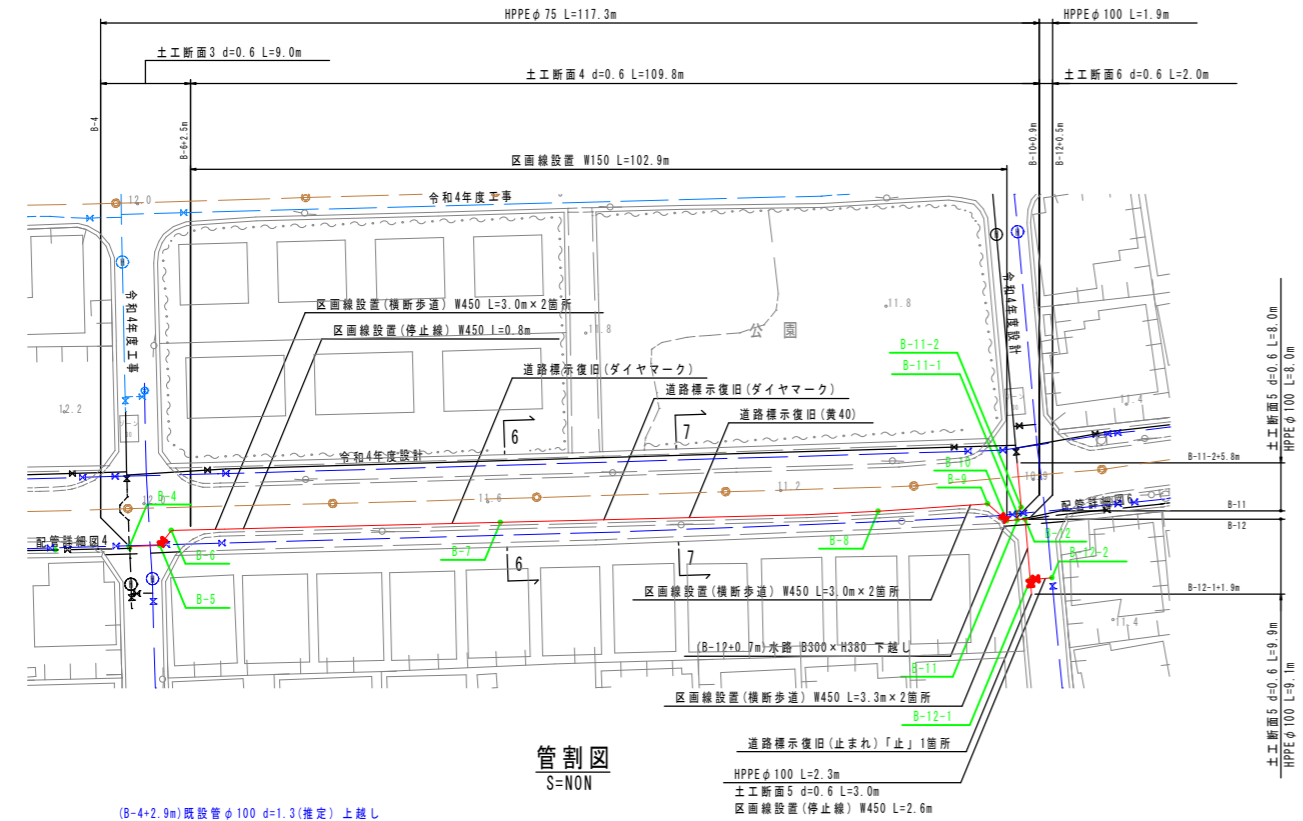


管割図 S=NON

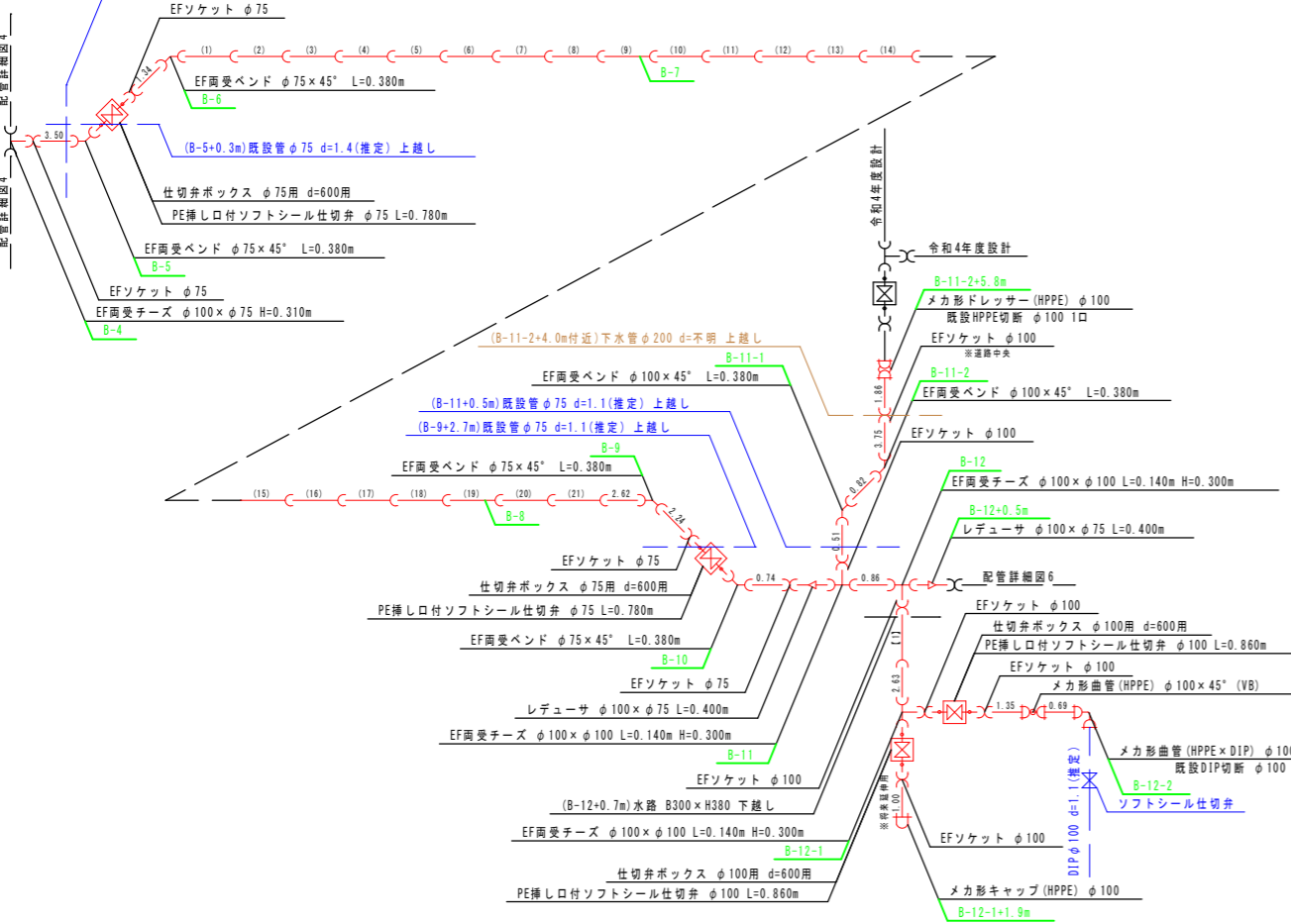




平面図
S=1:500



管割図
S=NON

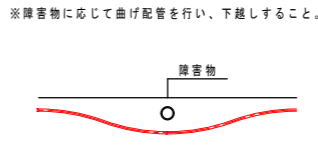


配管詳細図5

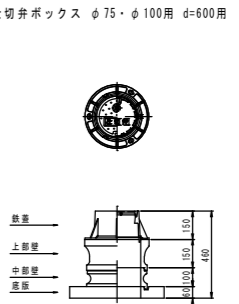
※HPPEとは、水道配水用ポリエチレン管を示す。
 ※鍍鉄製異形管埋設部には、ポリエチレンスリーブを被覆すること。
 ※メカ形異形管埋設部は、粉体塗装で離脱防止金具付とすること。
 ※道路埋設部には、管明示シート・管明示テープを布設すること。
 ※できる限り曲管を使用せずに許容曲げ半径の範囲内で布設すること。
 ※管割図等の曲管に記す(VB)とは垂直方向、(HB)とは水平方向、(CB)とはひねり方向を示す。
 ※埋設物の埋設場所・土被り等は推定のため、掘削時には十分注意すること。
 ※掘削時は、既設下水取付管及び給水管に注意すること。
 ※既設管接続部は、試験調査等で確認すること。

口径	許容曲げ半径
HPPE φ 100	9.5m
HPPE φ 75	7.0m

下越し標準図
S=NON

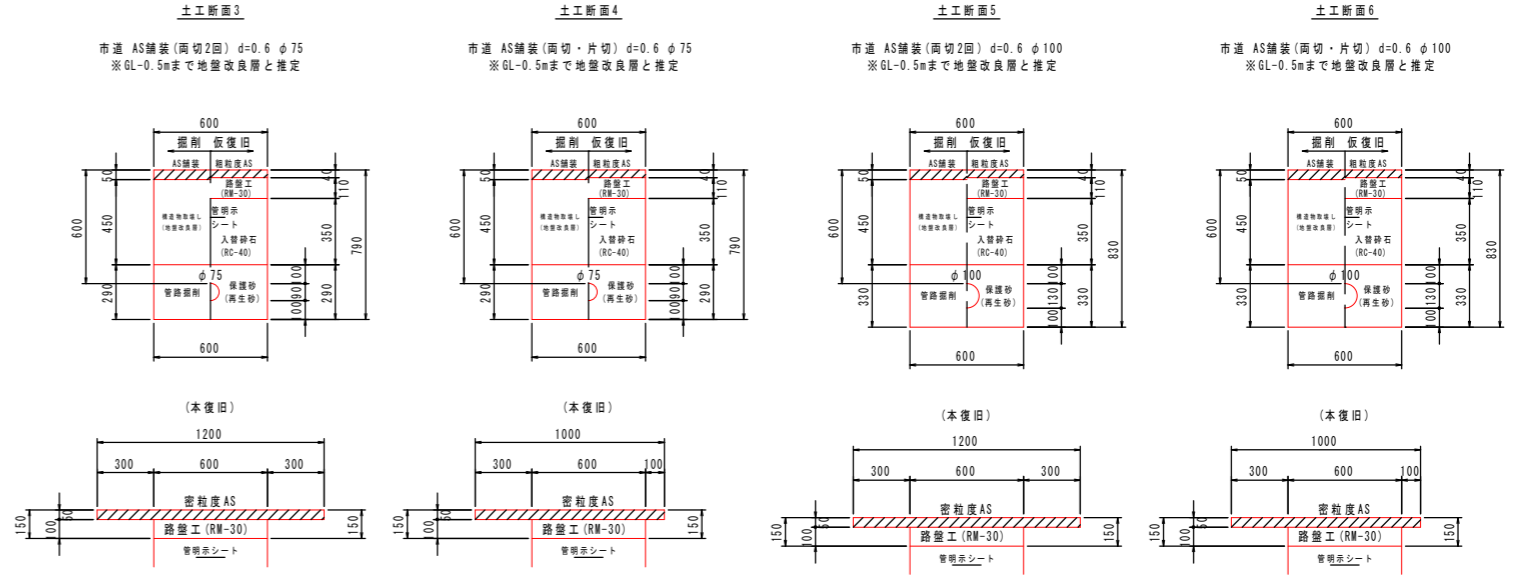


ボックス標準図
S=1:20

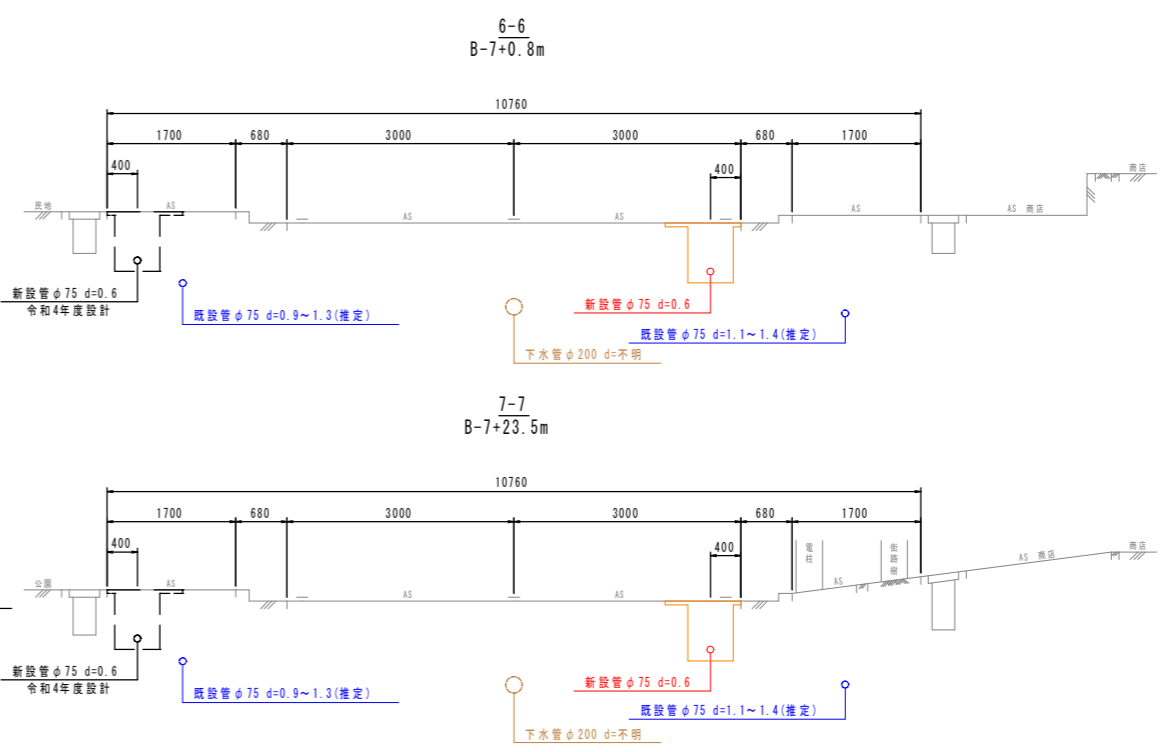


標準掘削断面図
S=1:20

※原則、舗装構成は現状復旧とすること。
 ※舗装構成が現状と異なる場合、発注者と協議すること。



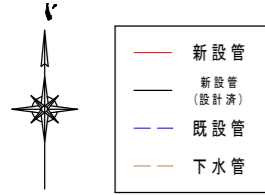
横断面
S=1:50



位置図
S=1:4000



工事名	上水第08001号 野市町みどり野給水管布設替工事(2工区)		
図面名	配管詳細図5		
作成年月日			
縮尺	1:500	図面番号	4 / 7
会社名			
事業者名	香南市上下水道課		



配管詳細図6

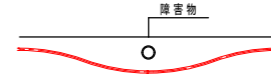
※HPPEとは、水道配水用ポリエチレン管を示す。
 ※鍍鉄異形管埋設部には、ポリエチレンスリーブを被覆すること。
 ※メカ形異形管類は、粉体塗装で難燃防止金具付とすること。
 ※道路埋設部には、管明示シート・管明示テープを布設すること。
 ※できる限り曲管を使用せずに許容曲げ半径の範囲内で布設すること。
 ※管割図等の曲管に記す(VB)とは垂直方向、(HB)とは水平方向、(CB)とはひねり方向を示す。
 ※既設埋設物の埋設場所・土被り等は推定のため、掘削時には十分注意すること。
 ※掘削時は、既設下水取付管及び給水管に注意すること。
 ※既設管接続部は、試験調査等で確認をすること。

口径	許容曲げ半径
HPPE φ75	7.0m

下越し標準図

S=NON

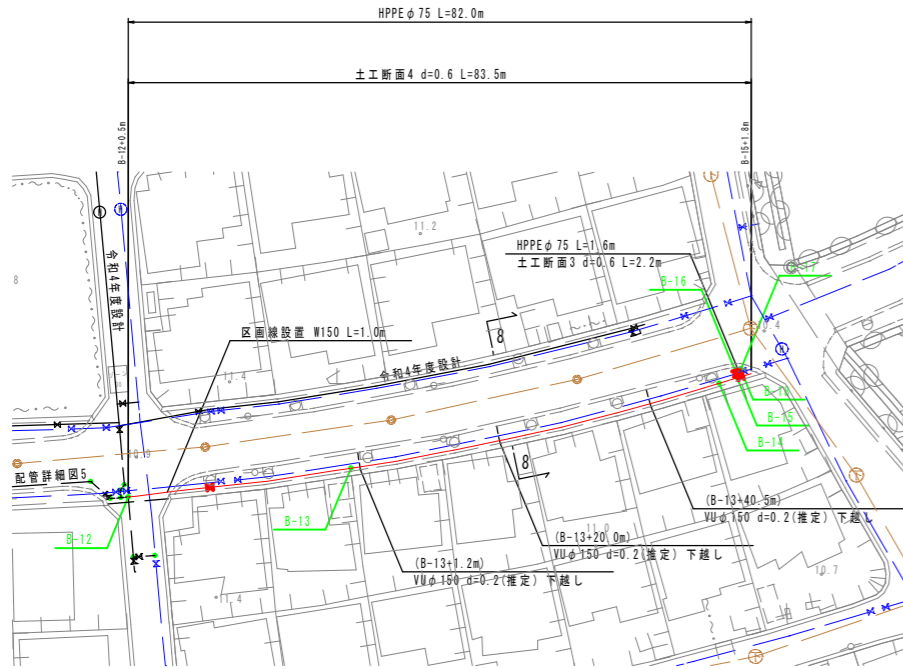
※障害物に応じて曲げ配管を行い、下越しすること。



測点	短距離	追加距離
B-12+0.5		0.0
B-13	29.2	29.2
B-14	50.0	79.2
B-15	2.5	81.7
B-15+1.8m	1.8	83.5
B-15		0.0
B-16	1.0	1.0
B-17	0.8	1.8
B-18	0.4	2.2

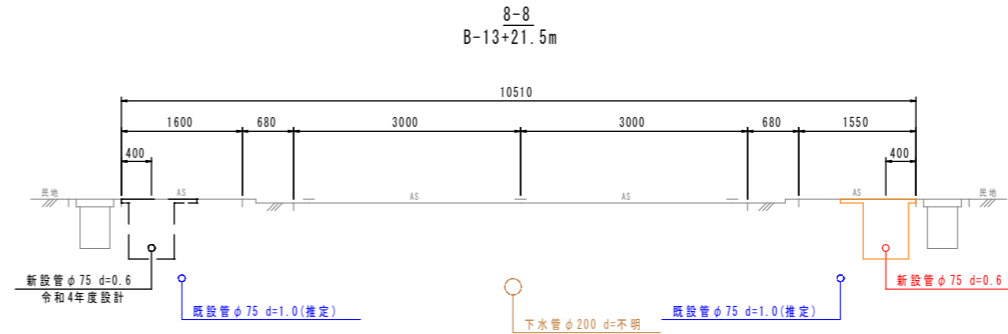
平面図

S=1:500



横断面

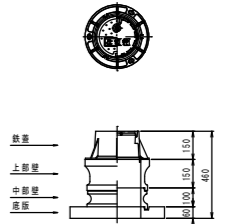
S=1:50



ボックス標準図

S=1:20

仕切井ボックス φ75用 d=600用



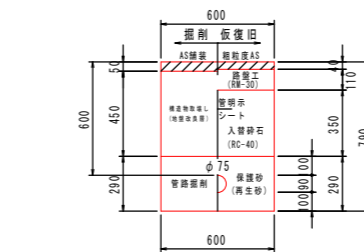
標準掘削断面図

S=1:20

※原則、舗装構成は現状復旧とすること。
 ※舗装構成が現状と異なる場合、発注者と協議すること。

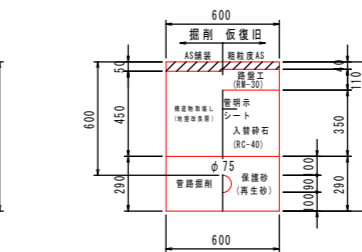
土工断面3

市道 AS舗装(両切2回) d=0.6 φ75
 ※GL-0.5mまで地盤改良層と推定



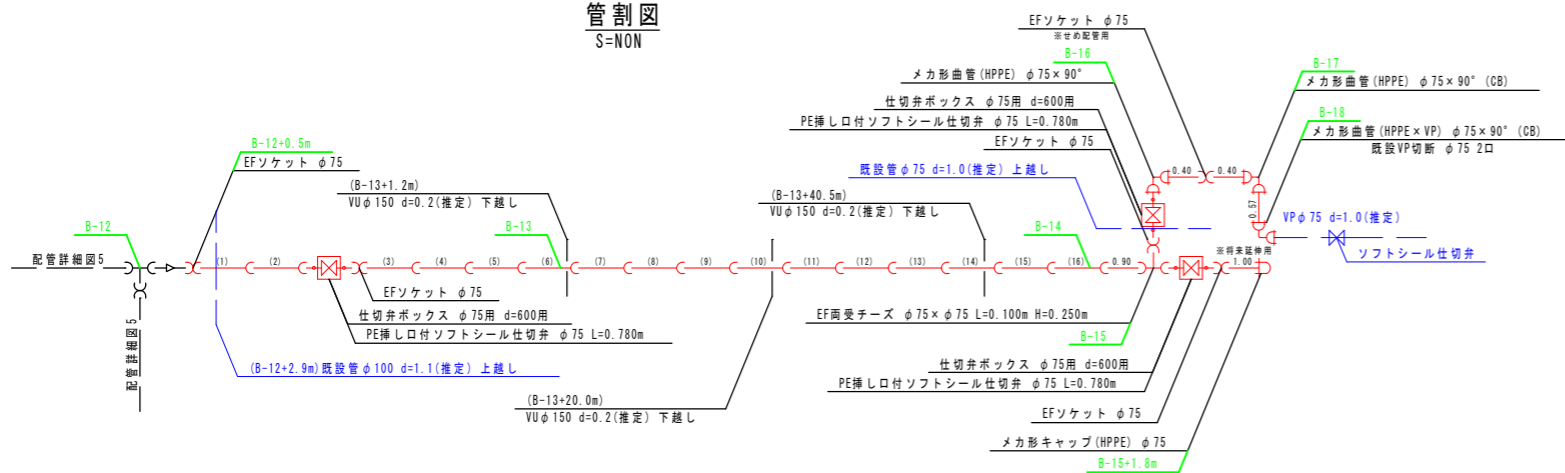
土工断面4

市道 AS舗装(両切・片切) d=0.6 φ75
 ※GL-0.5mまで地盤改良層と推定



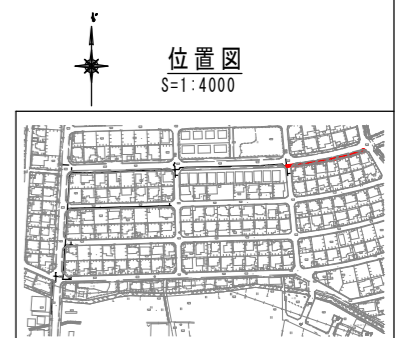
管割図

S=NON



位置図

S=1:4000



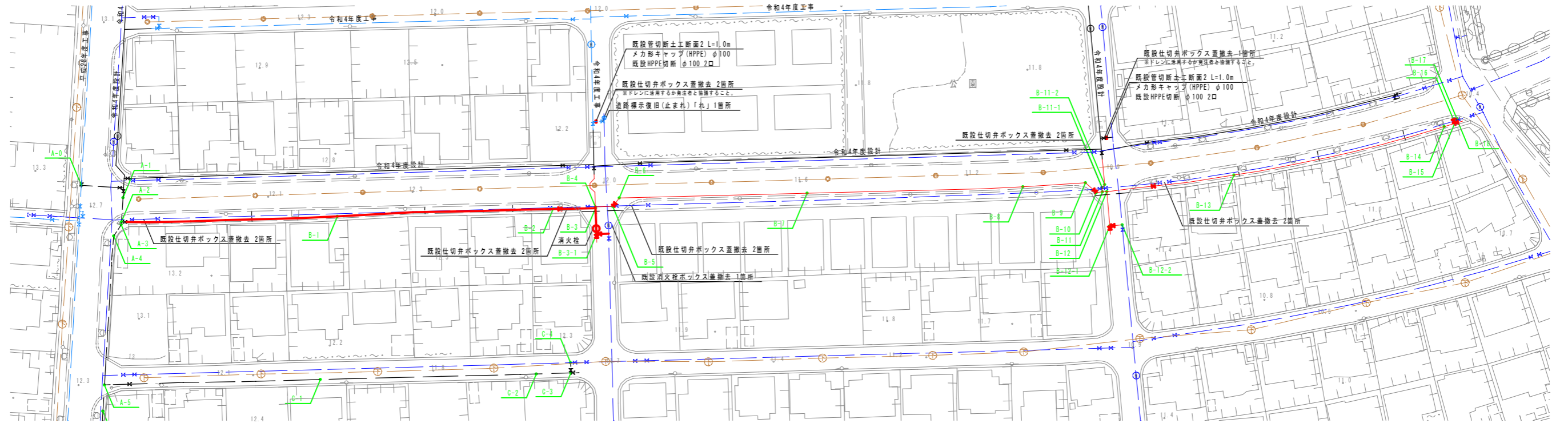
【2工区】	
工事名	上水第08001号 野市町みどり野給水管布設替工事(2工区)
図面名	配管詳細図6
作成年月日	
縮尺	1:500
図面番号	5 / 7
会社名	
事業者名	香南市上下水道課



- 新設管
- 新設管 (設計済)
- 既設管 (工事済)
- 既設管
- 下水管

平面図
S=1:500

既設管切断詳細図

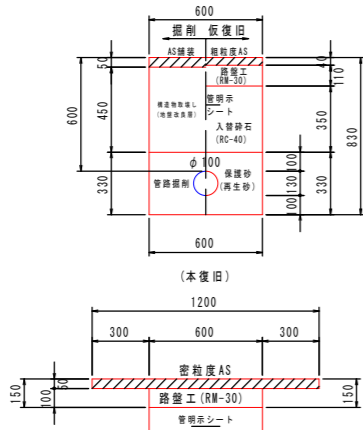


標準掘削断面図 S=1:20

※原則、舗装構成は現状復旧とすること。
※舗装構成が現状と異なる場合、発注者と協議すること。

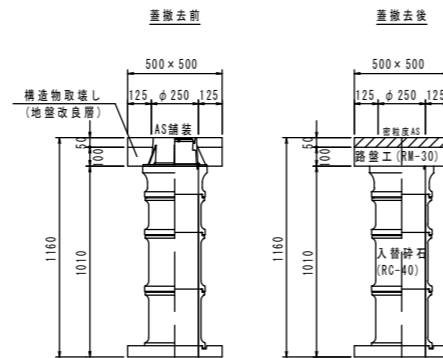
既設管切断土工断面2

市道 AS舗装 (両切2回) $\phi=0.6 \phi 100$
※GL-0.5mまで地盤改良層と推定

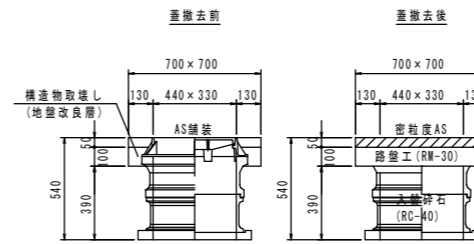


ボックス蓋撤去図 S=1:20

既設仕切弁ボックス蓋撤去



既設消火栓ボックス蓋撤去



【2工区】

工事名	上水第08001号 野市町みどり野給水管布設替工事 (2工区)		
図面名	既設管切断詳細図		
作成年月日			
縮尺	1:500	図面番号	6 / 7
会社名			
事業者名	香南市上下水道課		

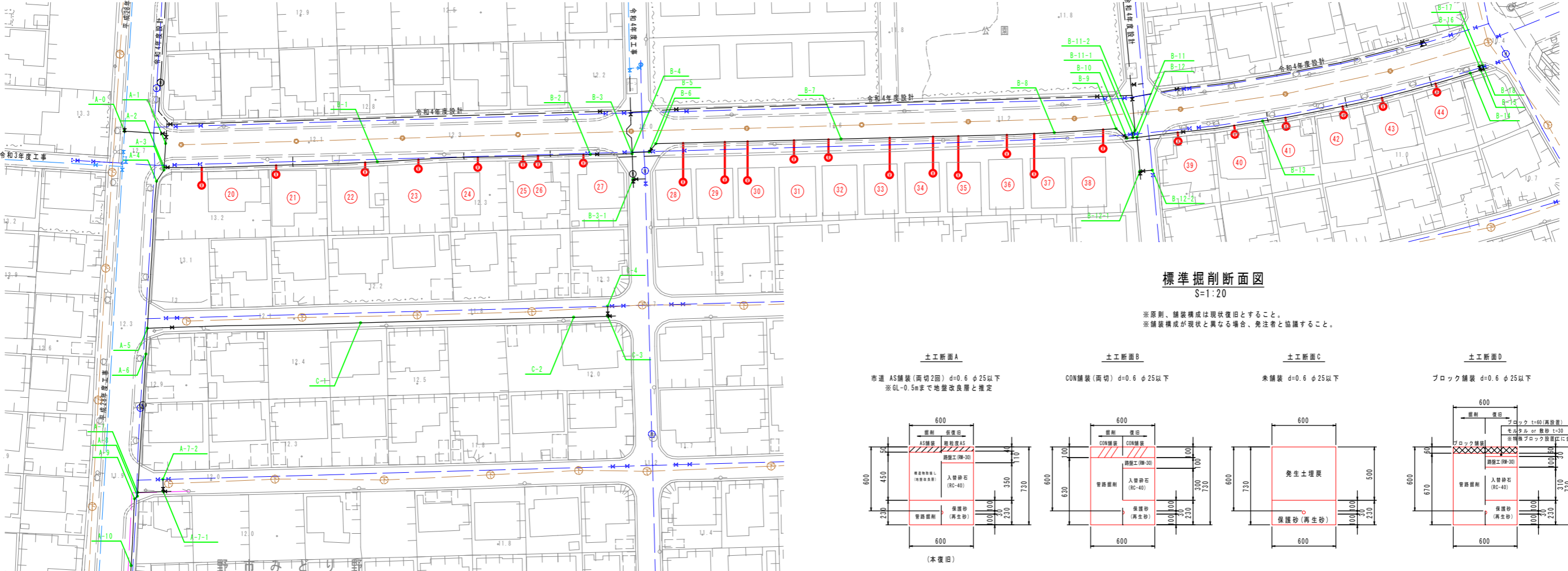
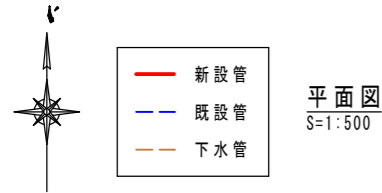
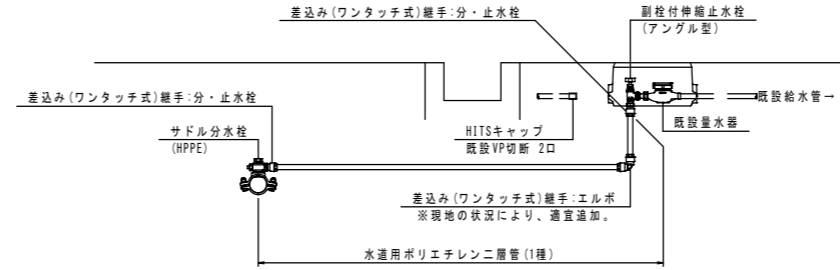
給水管詳細図

※丸囲み数字は対象給水家屋を示す。
 ※既設給水管位置は推定であり、現地調査を十分行うこと。
 ※既設給水管が鉛管である場合、すべて取替を行うこと。

標準図(φ20・φ25の場合)

S=NON

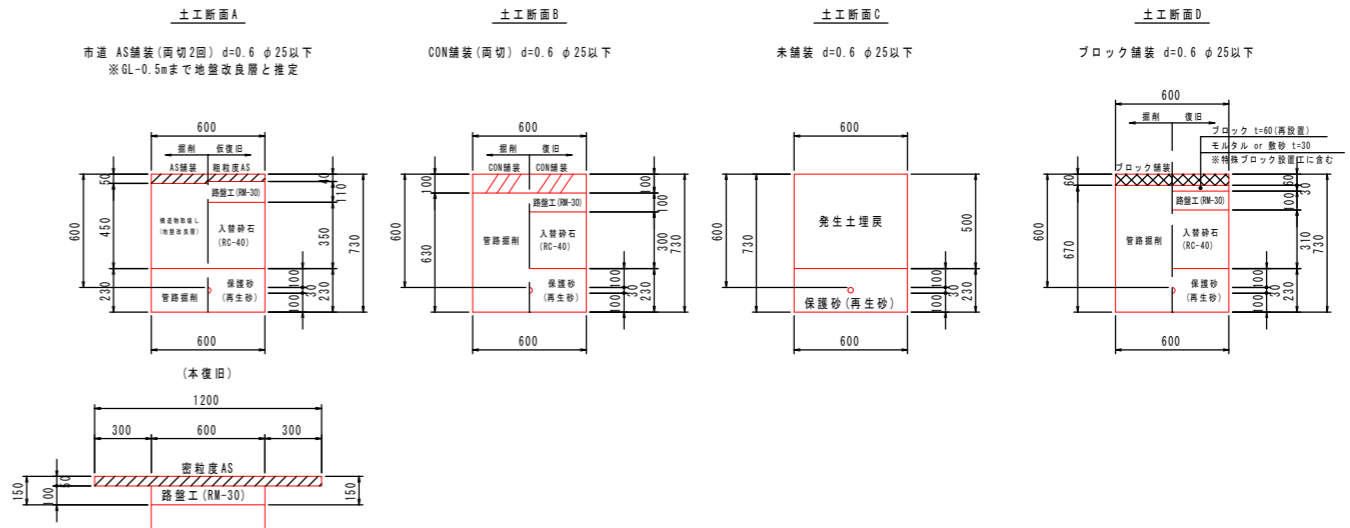
※差込み(ワンタッチ式)継手には、樹脂製インコアを設置すること。



標準掘削断面図

S=1:20

※原則、舗装構成は現状復旧とすること。
 ※舗装構成が現状と異なる場合、発注者と協議すること。



給水		20	21	22	23	24	25	26	27	28	29	30	31	32	33	34	35	36	37	38	39	40	41	42	43	44
配水管口径		φ75	φ75	φ75	φ75	φ75	φ75	φ75	φ75	φ75	φ75	φ75	φ75	φ75	φ75	φ75	φ75	φ75	φ75	φ75	φ75	φ75	φ75	φ75	φ75	
給水管口径		φ20	φ20	φ20	φ20	φ20	φ20	φ20	φ20	φ20	φ20	φ20	φ20	φ20	φ20	φ20	φ20	φ20	φ20	φ20	φ20	φ20	φ20	φ20	φ20	
名称	形状寸法	単位	合計																							
サドル分水栓	(HPPE) φ75×φ20	個	25	1	1	1	1	1	1	1	1	1	1	1	1	1	1	1	1	1	1	1	1	1	1	
差込み(ワンタッチ式)継手:分・止水栓	φ20	個	50	2	2	2	2	2	2	2	2	2	2	2	2	2	2	2	2	2	2	2	2	2	2	
差込み(ワンタッチ式)継手:エルボ	φ20×90°	個	25	1	1	1	1	1	1	1	1	1	1	1	1	1	1	1	1	1	1	1	1	1	1	
樹脂製インコア	φ20	個	100	4	4	4	4	4	4	4	4	4	4	4	4	4	4	4	4	4	4	4	4	4	4	
副栓付伸縮止水栓	(アングル型) φ20	個	25	1	1	1	1	1	1	1	1	1	1	1	1	1	1	1	1	1	1	1	1	1	1	
HITSキャップ	φ20	個	25	1	1	1	1	1	1	1	1	1	1	1	1	1	1	1	1	1	1	1	1	1	1	
水適用ポリエチレン二層管(1種)	φ20	m	112.5	4	2	2	2	2	2	2	2	9.5	9	9.5	4.5	4.5	8.5	8.5	9.5	4.5	10	4.5	2	2	2	
既設VP切断	φ20	個	50	2	2	2	2	2	2	2	2	2	2	2	2	2	2	2	2	2	2	2	2	2	2	
土工断面A	市道 AS舗装(両切) φ=0.6	m	59.5	0.5	0.5	0.5	0.5	0.5	0.5	0.5	5.5	5.5	5.5	4	4	3	5.5	5.5	4	6	4	0.5	0.5	0.5	0.5	
土工断面B	CON舗装(両切) φ=0.6	m	17			1	1	1	1	1	0.5	0.5	0.5			2.5		0.5		0.5		1	1	1	1	
土工断面C	未舗装 φ=0.6	m	4	3	1																					
土工断面D	ブロック舗装 φ=0.6	m	19.5								3	2.5	3			2.5	2.5	3								

【2工区】

工事名	上水第08001号 野市みどり野給水管布設工事(2工区)	
図面名	給水管詳細図	
作成年月日		
縮尺	1:500	図面番号 7 / 7
会社名		
事業者名	香南市上下水道課	