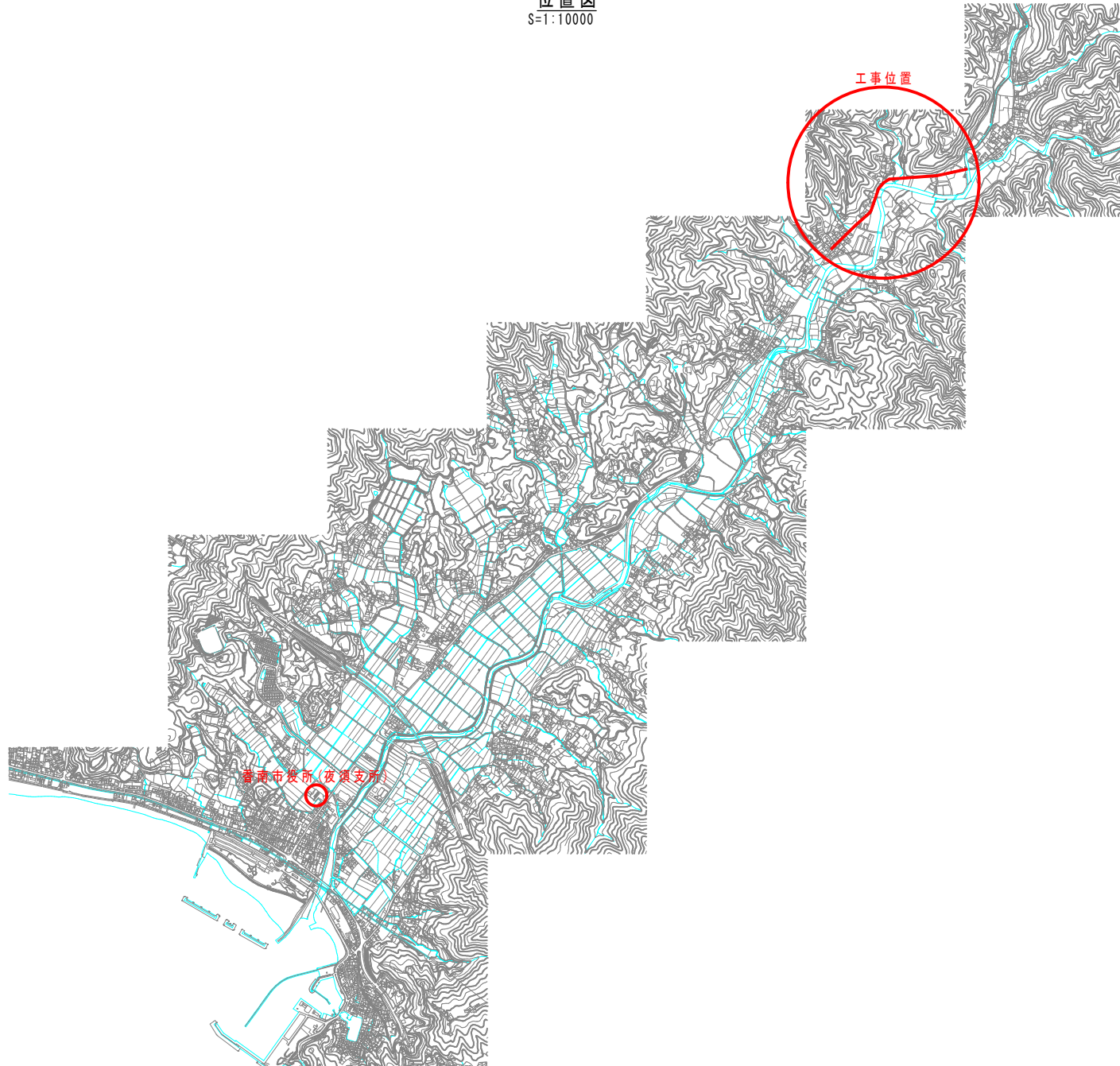


位置図
S=1:10000



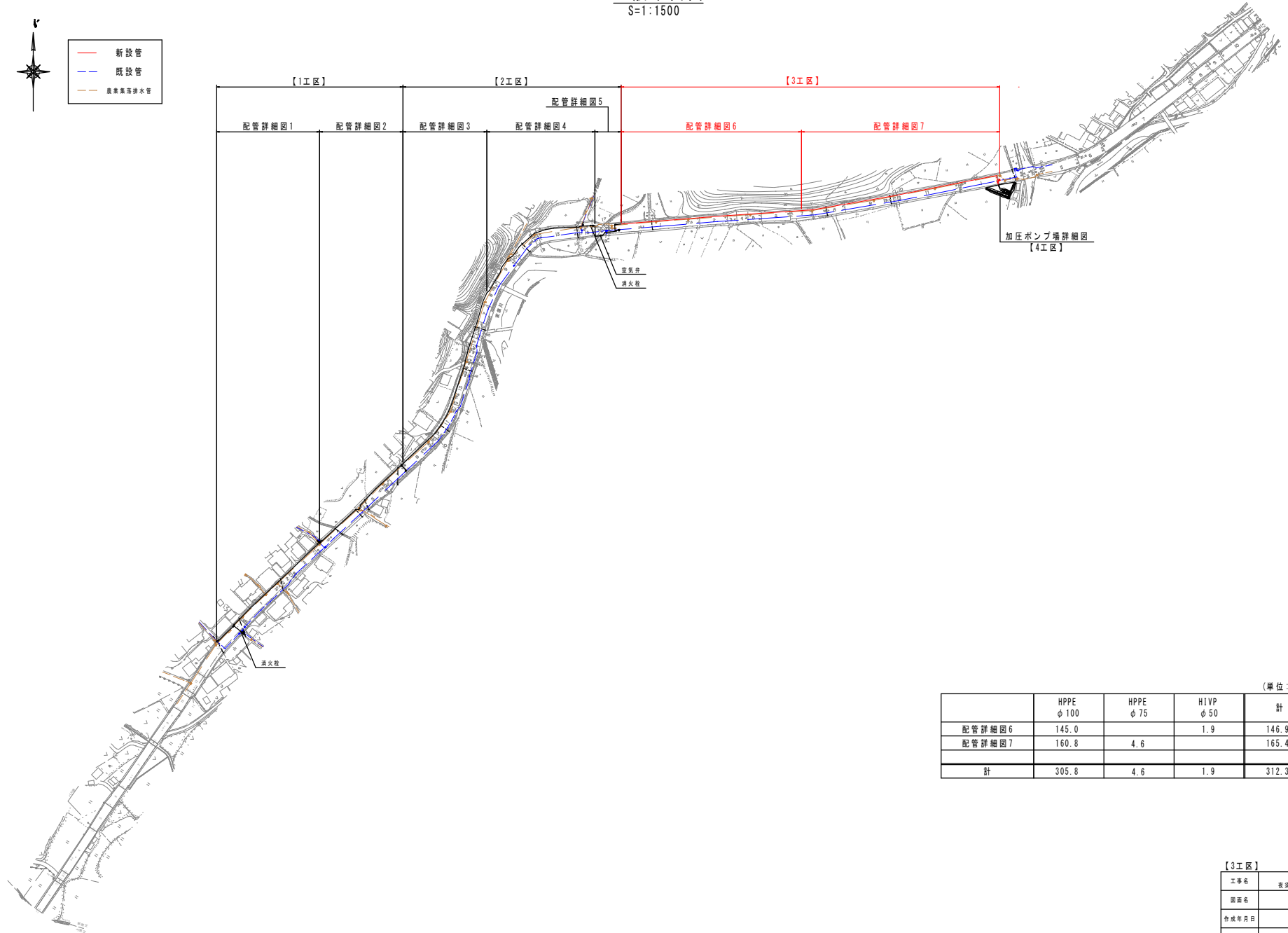
【3工区】

工事名	上水第08035号 夜須川地区配水管布設工事(3工区)		
図面名	位置図		
作成年月日			
縮尺	1:10000	図面番号	1 / 7
会社名			
事業者名	香南市上下水道課		

一般平面図
S=1:1500



- 新設管
- 既設管
- 農業集排水管

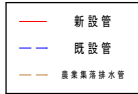


(単位:m)

	HPPE φ 100	HPPE φ 75	H1VP φ 50	計
配管詳細図6	145.0		1.9	146.9
配管詳細図7	160.8	4.6		165.4
計	305.8	4.6	1.9	312.3

【3工区】

工事名	上水第08035号 茨城県地区配水管布設工事(3工区)		
図面名	一般平面図		
作成年月日			
縮尺	1:1500	図面番号	2 / 7
会社名			
事業者名	茨城県上下水道課		



平面図
S=1:500

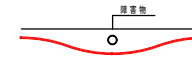
配管詳細図6(1)

※HPPEとは、水道配水管用ポリエチレン管を指す。
 ※舗装裏面配管設置時には、ポリエチレンスリーブを被覆すること。
 ※メカ形異形管は、粉体塗膜で腐蝕防止を施すこと。
 ※通流設備には、管形シート、管形テープを併設すること。
 ※曲げ配管の最小半径を記す。表中の各種以下の場合はベンドを使用すること。
 ※管側面等の曲管に記す(VB)とは垂直方向、(HB)とは水平方向、(CB)とはひねり方向を示す。
 ※既設埋設物の埋設場所・土盛り等は推定のため、掘削時には十分注意すること。
 ※掘削時は、既設農業集排水取付管及び給水管に注意すること。
 ※既設管接続時は、試運転等で確認すること。

口径	許容曲げ半径
HPPEφ100	9.5m

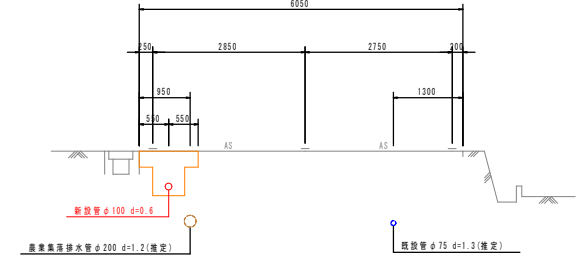
下越し標準図 S=NON

※障害物に応じて曲げ配管を行い、下越しすること。

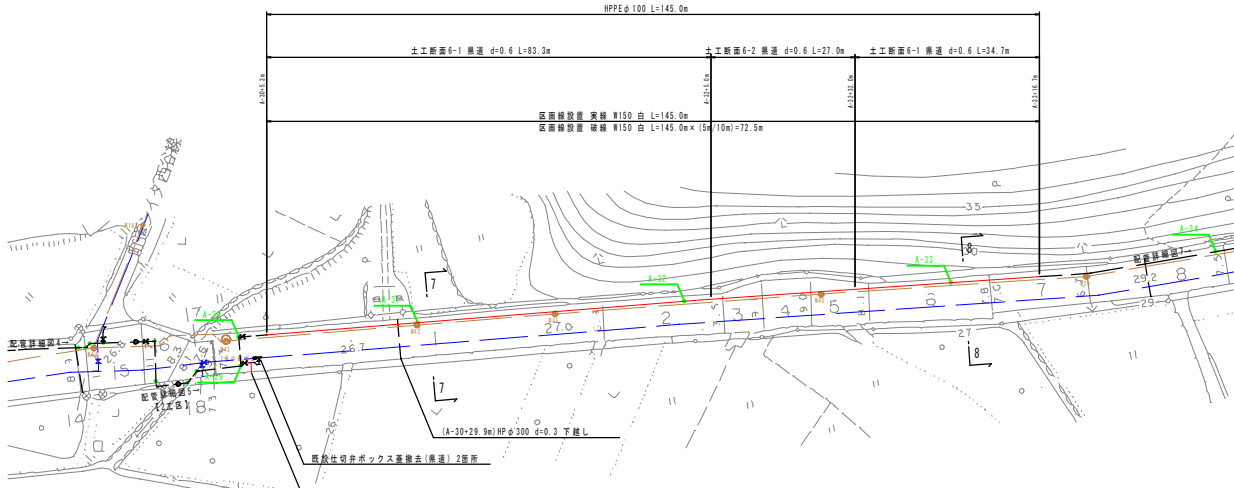
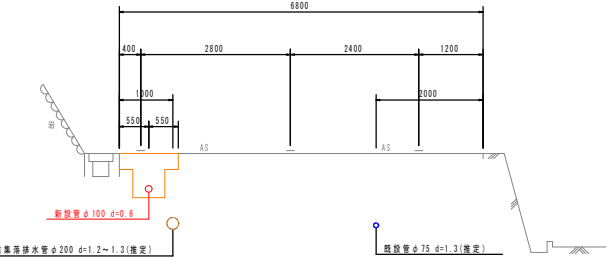


横断面
S=1:50

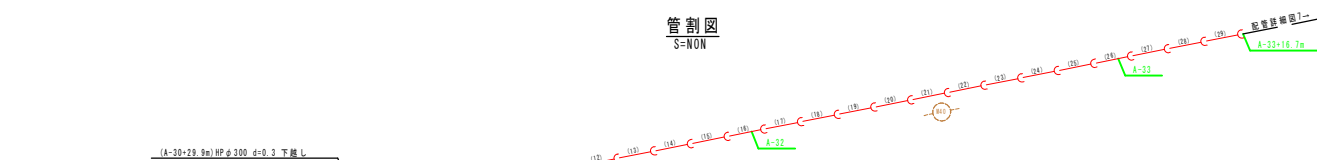
7-7
A-31+2.1m



8-8
A-33+2.5m

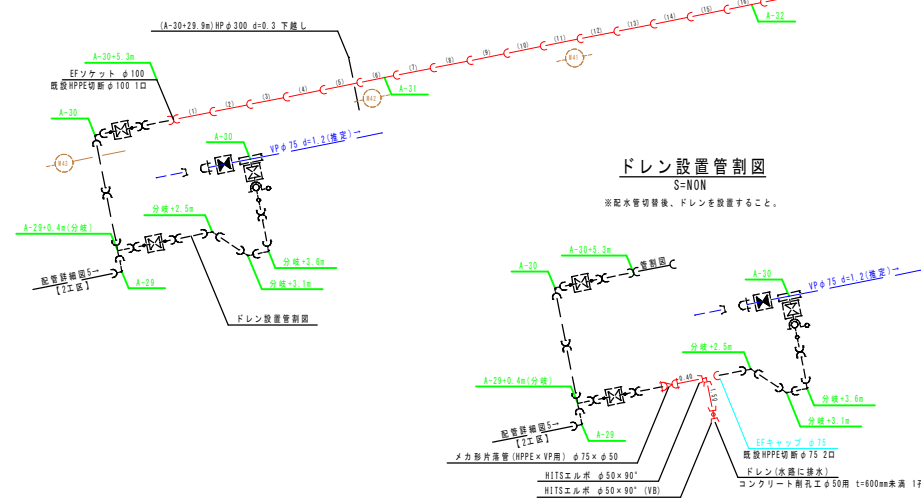


管割図
S=NON



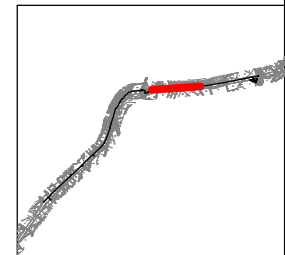
ドレン設置管割図
S=NON

※配水管切替後、ドレンを設置すること。



測点	短距離	追加距離
A-30+5.3m		0.0
A-31	28.3	28.3
A-32	50.0	78.3
A-33	50.0	128.3
A-33+16.7m	16.7	145.0

位置図
S=1:8000



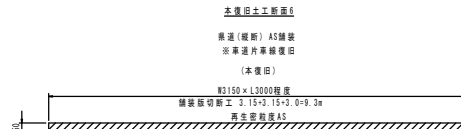
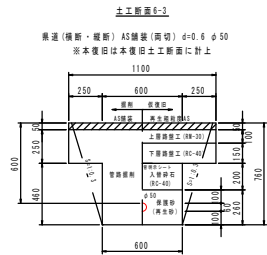
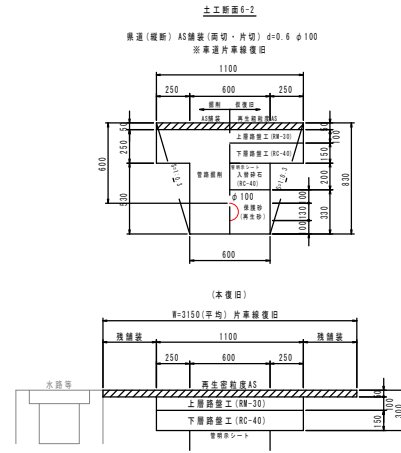
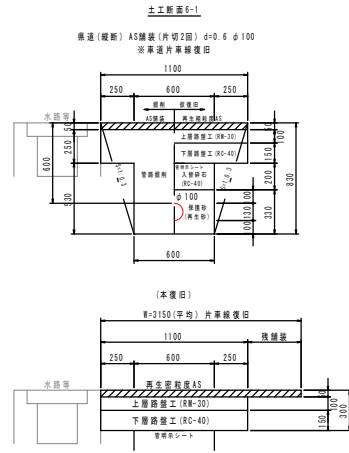
【3工区】	
工事名	上水第05037号 長瀬川地区配水管布設設計委託業務
図面名	配管詳細図6(1)
作成年月日	
縮尺	1:500 図面番号 3 / 8
会社名	
事業名	香南市上下水道課

配管詳細図 6(2)

標準掘削断面図

S=1:20

※原則、舗装構成は現状復旧とすること。
 ※舗装構成が現状と異なる場合、発注者と協議すること。

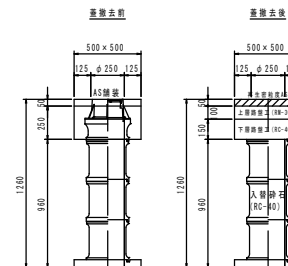


ボックス蓋撤去図

S=1:20

既設仕切弁ボックス蓋撤去(県道)

※ボックス蓋撤去後、ボックス内を入替弁石にて充填処理すること。
 ※片草舗復旧等について、発注者及び道路管理者と協議すること。



【3工区】

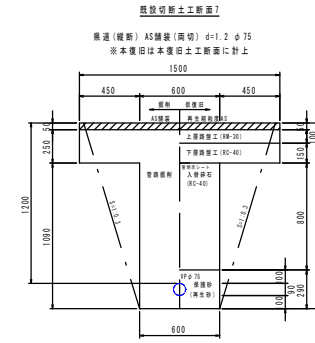
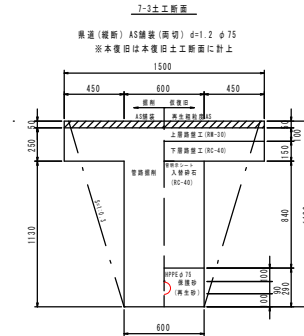
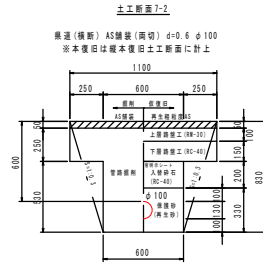
工事名	上水第08035号 長瀬川地区配水管布設工事(3工区)		
図面名	配管詳細図6(2)		
作成年月日			
縮尺	1:20	図面番号	4 / 7
会社名			
専業者名	香南市上下水道課		

配管詳細図7(2)

標準掘削断面図

S=1:20

※原則、舗装構成は現状復旧とすること。
 ※舗装構成が現状と異なる場合、免注者と協議すること。



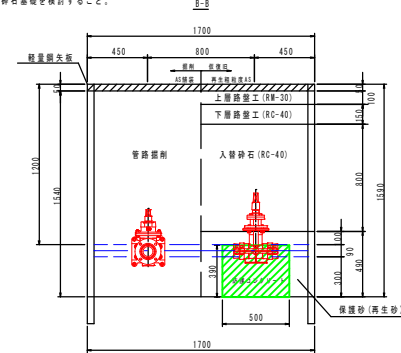
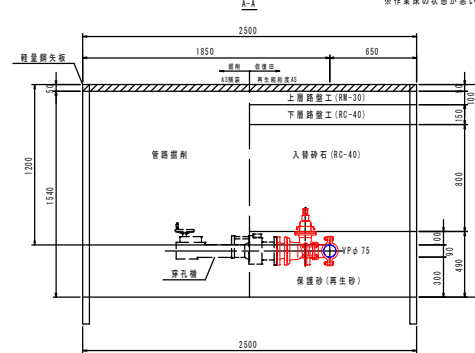
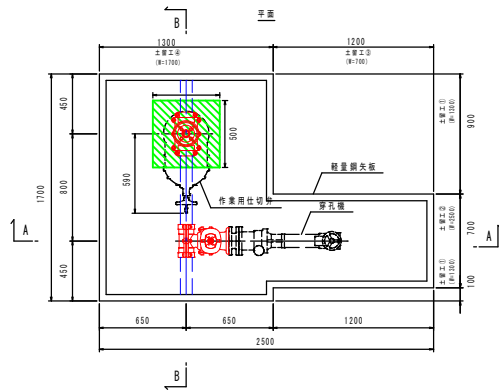
本復旧土工断面7
 異径(縦断) AS舗装
 ※異径片車舗装復旧
 (本復旧)



不斷水土工断面3

異径(縦断) AS舗装 d=1.2 φ75 × φ75
 ※本復旧は本復旧土工断面に計上

※埋戻による土圧を考慮しているため、仕切弁操作は埋戻後に行なうこと。
 ※バルブ突合を準備すること。
 ※作業後の状態が悪い場合は、砕石基礎を校對すること。



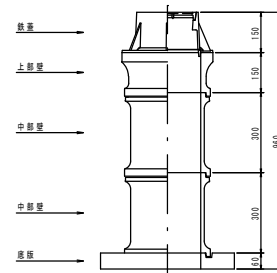
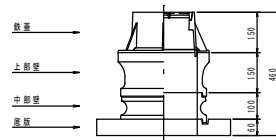
【3工区】			
工事名	上水第08035号 秋保川地区配水管施設工事(3工区)		
図面名	配管詳細図7(2)		
作成年月日			
縮尺	1:20	図面番号	6 / 7
会社名			
事業名称	香南市上下水道課		

ボックス標準図

S=1:10

仕切弁ボックス φ100~50用 d=600用

仕切弁ボックス φ100~50用 d=1100用



【3工区】			
工事名	上水第08035号 長瀬川地区配水管布設工事(3工事)		
図面名	ボックス標準図		
作成年月日			
縮尺	1:10	図面番号	7 / 7
会社名			
事業所名	香南市上下水道課		