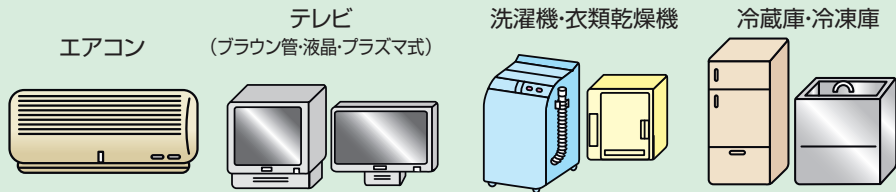


家電4品目とパソコン

ごみステーションに出してはいけません

家電4品目(エアコン、テレビ(ブラウン管・液晶・プラズマ式)、洗濯機・衣類乾燥機、冷蔵庫・冷凍庫)にはリサイクル料金がかかります。



※液晶・プラズマテレビ、衣類乾燥機は、平成21年4月1日から家電リサイクルに追加

指定引取場所

※引き取りを依頼された場合には、収集運搬料金が別途必要です。

家電リサイクル券センターにお問い合わせください

※メーカーによってリサイクル料金が異なります
TEL.0120-319640

- 買った販売店、最寄りの電気店に引き取ってもらう場合。
→ リサイクル料金(税込)+運搬料(店によって料金が違います)
- 指定引取場所に、直接持ち込む場合。
→ リサイクル料金(税込)のみ。持ち込む際には、事前に郵便局でリサイクル券の購入が必要です。

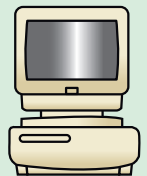
月～金 (奇数土曜日は営業)
AM9:00～PM4:30受入 (昼休みPM0:00～1:00)
荒井金属(株) 仁井田工場家電リサイクルセンター
高知市仁井田4601
TEL (088) 837-3751 FAX (088) 837-3750

月～金 ※土曜日は不定休
AM9:00～PM5:00受入 (昼休みPM0:00～PM1:00)
日本通運(株)高知支店
南国市三和琴平二丁目1638-4
TEL (088) 865-8100 FAX (088) 865-8119



PCリサイクルマークがないパソコンにはリサイクル料金がかかります。

平成15年10月から、家庭で不要となったパソコンは、パソコンメーカーが回収・リサイクルを行っています。不要パソコンは、メーカー等に電話、ホームページで問い合わせ、メーカー等の指定する方法で処理してください。自治体・販売店等での回収・申し込みの受付は行っていません。

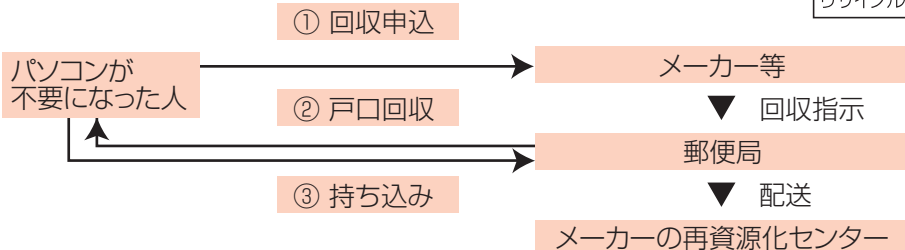


●平成15年10月以降に販売されたパソコン

PCリサイクルマークが表示され、リサイクル料金は購入時負担となっております。



●パソコンリサイクルの基本的な仕組み



●平成15年10月までに販売されたパソコン

下記のリサイクル料金の負担が必要です。(消費税抜)

品目	リサイクル料金
デスクトップパソコン本体	3,000円
ノートパソコン	3,000円
液晶ディスプレイ	3,000円
液晶ディスプレイ一体型パソコン	3,000円
CRTディスプレイ	4,000円
CRTディスプレイ一体型パソコン	4,000円
デスクトップパソコン本体+CRTディスプレイ	7,000円
デスクトップパソコン本体+液晶ディスプレイ	6,000円

※料金の支払方法等が異なる場合がありますので、メーカー等で必ず確認してください。

※メーカー等がパソコンと一体として販売したキーボード、マウスケーブル等の付属品はパソコンと一緒に回収されます。



■自作のパソコン等、メーカーがないパソコンの窓口

パソコン3R推進協会

TEL 03-5282-7685

FAX 03-3233-6091

URL <https://www.pc3r.jp>